



**DALIA**

MANUAL DE USUARIO

meibi.

**hey!**

Las aventuras y el placer al alcance de tu mano. **DALIA** es perfecta para descubrirte y sacar ese lado salvaje que tienes en tu ser.

¡Ideal para los amantes de la diversión!  
Pequeña, discreta y elegante.

¡Felicidades por haber adquirido este objeto de amor propio!

Antes de sumergirte en la magia más íntima que tendrás con **DALIA**, dedica un momento a revisar la información que se te proporciona en este manual.

# INFORMACIÓN GENERAL

**DALIA** es un vibrador a control remoto con forma de pétalo, diseñado para llevarlo en el calzón, braga o tanga y salir a jugar con ella, a donde quieras, sin que nadie se dé cuenta.

¡No podrás parar de usarlo! El diseño de **DALIA** es súper discreto, elegante y muy fácil de usar, cuenta con un solo botón para controlar sus 9 patrones de vibración y 3 velocidades.

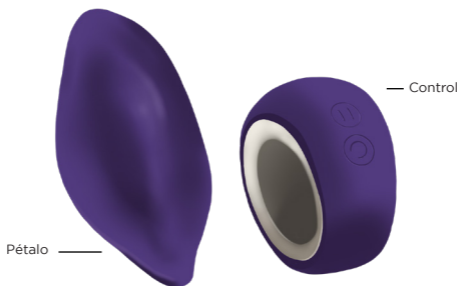
**DALIA** está fabricada con silicona de grado médico y ABS Médico, materiales suaves y seguros para interactuar con tu cuerpo.

Además, cuenta con cargador de puerto magnético, para que puedas mantenerla con la batería suficiente para utilizarla cuando quieras.

**DALIA** nos invita a salir de la rutina y tener aventuras divertidas, ya sea en compañía o tu solx. Usa tu creatividad y ¡a vibrar bonito!

## **Importante:**

Para una mejor experiencia con **DALIA**, es básico usar un lubricante base agua.



<b>Material</b>	Silicón + ABS
<b>Tamaño</b>	7.8 cm X 4.55 cm X 3.56 cm
<b>Vibraciones</b>	9 Vibraciones
<b>Velocidades</b>	3 Velocidades
<b>Control remoto</b>	10 mts de alcance
<b>Colores</b>	Negro/ Morado
<b>Número de botones</b>	3 Botones On/ Off 2 Botones En el control remoto para subir y bajar niveles de vibración y velocidades.
<b>Nivel de ruido</b>	<30 dB (Susurro)
<b>Grado de resistencia</b>	Splashproof
<b>Tipo de carga</b>	USB + Magnético
<b>Tiempo de carga</b>	3 horas a 5V/500mA.
<b>Tiempo de uso</b>	1 hora
<b>Carga sin uso</b>	3 meses

# ¿CÓMO CARGAR A DALIA?

1. Encuentra dónde está ubicado el puerto de carga en la zona del botón. Ahí es donde acercarás suavemente el cable hasta que los dos polos se unan.

2. Notarás que **DALIA** empezará a parpadear. Para su carga completa se recomienda dejarlo aproximadamente 3 horas (no exceder más de 4 hrs).

3. Puedes cargarla enchufándola a un puerto de 5V/500mA con ayuda de un powercube, ya que el adaptador de corriente es un puerto de USB.

## Importante:

Durante la carga, no uses a **DALIA**.

No cargues a **DALIA** más de 4 hrs. seguidas.

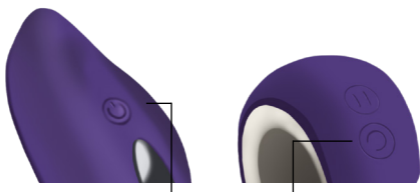


# ¿CÓMO USAR A DALIA?

## ENCENDIDO Y APAGADO

**ENCENDIDO:** Mantén presionado el botón por 3 segundos, una vez encendido notarás que brillará el botón de **DALIA**.

**APAGADO:** Mantén presionado el botón por 3 segundos y el juguete se apagará.



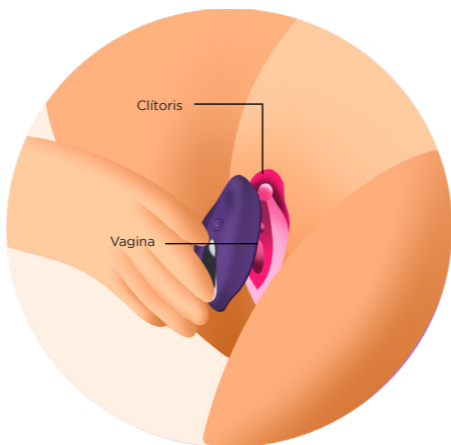
Botón de ENCENDIDO/APAGADO y VIBRACIÓN

## CONTROLA SU MAGIA

**DALIA** cuenta con 9 frecuencias de vibración y 3 velocidades distintas, las podrás controlar con el botón ubicado en el juguete o mejor aún con tu control remoto.

**COLÓCALA EN TU ROPA INTERIOR:** La forma de **DALIA** es ergonómica y perfecta para colocarla en tu calzón o tanga. Colócala de la forma que más se te acomode de modo que estimule tus zonas erógenas.

# ¿DÓNDE USAR A DALIA?



## LIMPIEZA

Limpia siempre minuciosamente a **DALIA** antes y después de cada uso.

Lava a **DALIA** con agua templada y jabón bactericida. Enjuágala con agua caliente limpia.

Sécala con una toalla o trapo que no esté deshilachado, ni deje pelusas u otros restos textiles.

# ALMACENAMIENTO Y SEGURIDAD

La vida de **DALIA** aumentará bastante con un mantenimiento y cuidado adecuado.

Te recomendamos no usar lubricante a base de silicona, porque podría provocar que la silicona de **DALIA** se mantenga pegajosa y dañe el material. Un lubricante a base de agua es la opción más segura.

No utilices aceite de masaje o crema para manos como lubricante.

No dejes a **DALIA** expuesta a la luz solar directa y NUNCA la espongas a altas temperaturas.

Guarda a **DALIA** en un espacio donde no entre el polvo y de preferencia que no esté en contacto con otros juguetes.

## **Importante**

Este aparato no debe utilizarse por personas (incluyendo niños) con capacidades físicas, sensoriales o mentales reducidas o que carezcan de experiencia o conocimiento, a menos que reciban supervisión o capacitación. Los niños deben supervisarse para que no jueguen con el aparato.

No botes la batería en la basura. Las baterías de litio se consideran desechos peligrosos. Lleva la batería a un centro local de desechos electrónicos. Busca en línea centros de desechos electrónicos en tu zona.



# EXENCIÓN DE RESPONSABILIDADES

Los usuarios de este producto lo utilizan con sus propios riesgos y bajo su única y exclusiva responsabilidad.

**meibi** elude todo tipo de responsabilidad por los daños o perjuicios que pudieran derivarse del uso de este producto.

*El modelo puede ser modificado para su mejora sin previo aviso.*

Para más información, visite:  
**[www.meibi.mx](http://www.meibi.mx)**

Soporte técnico  
**[sosporte@meibi.mx](mailto:sosporte@meibi.mx)**



**meibi.**