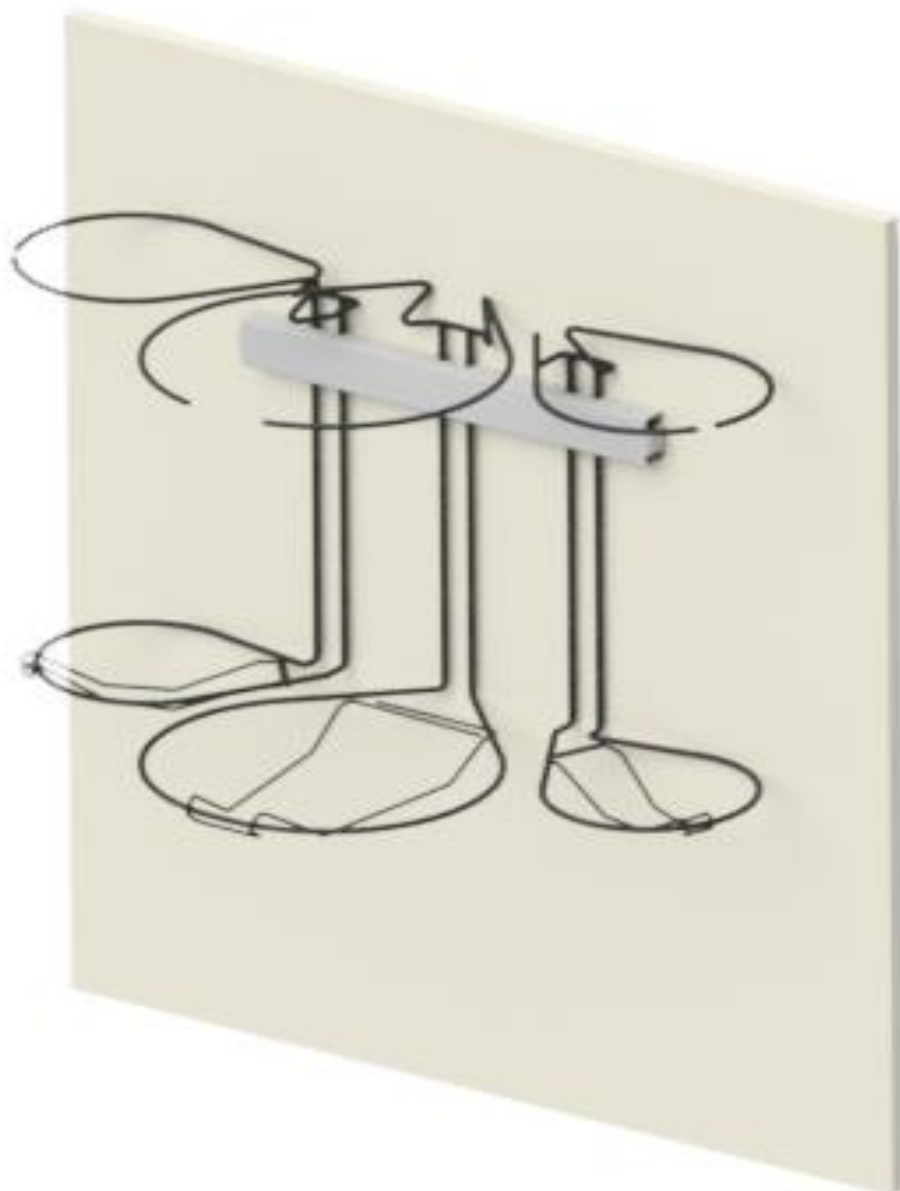
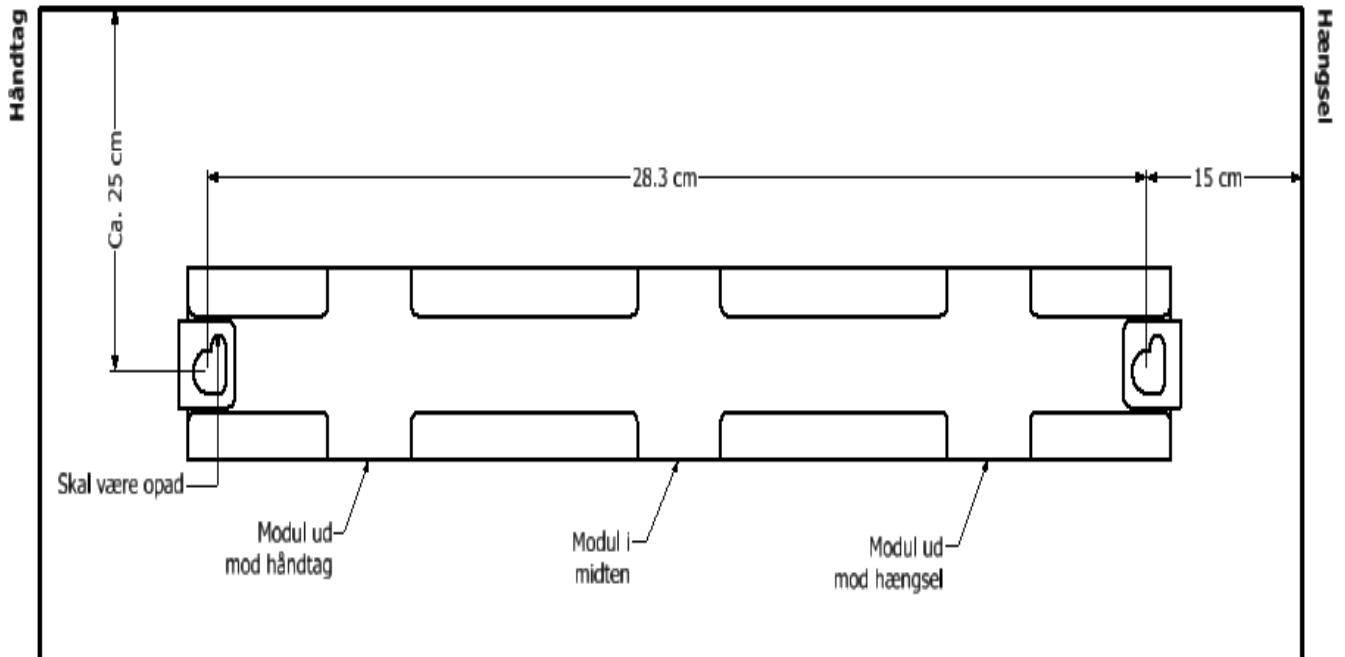


Opsætningsvejledning af click-in beslaget og affaldsstativerne (også kaldt moduler).

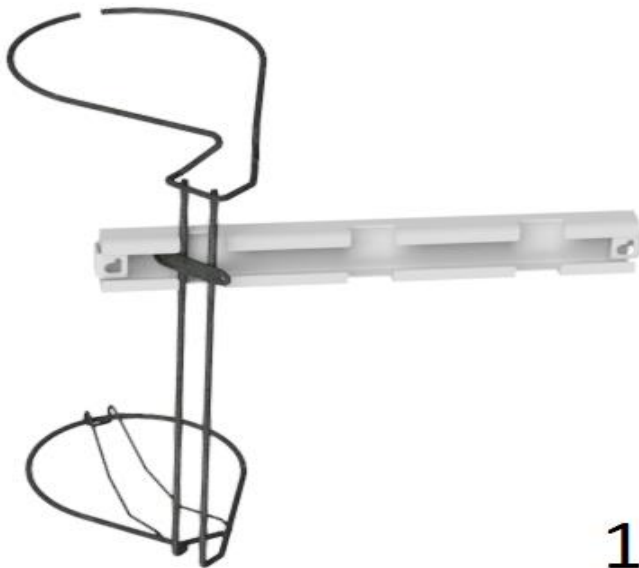
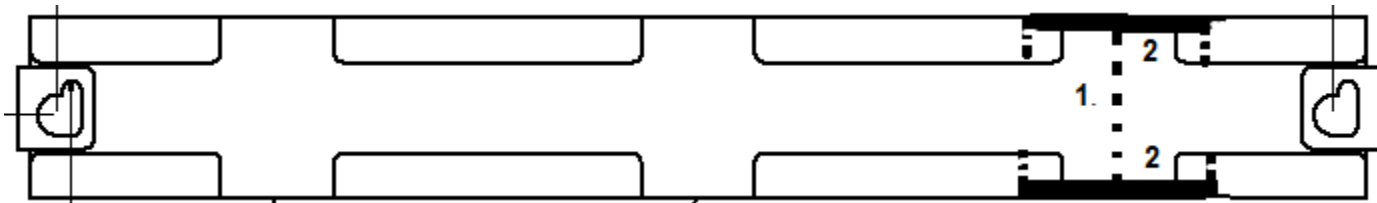
Vedlagt: 2 skruer til at sætte beslaget på og 3 klemmer til at fastholde affaldsposerne, 6 affaldsposer.



Lågens Top

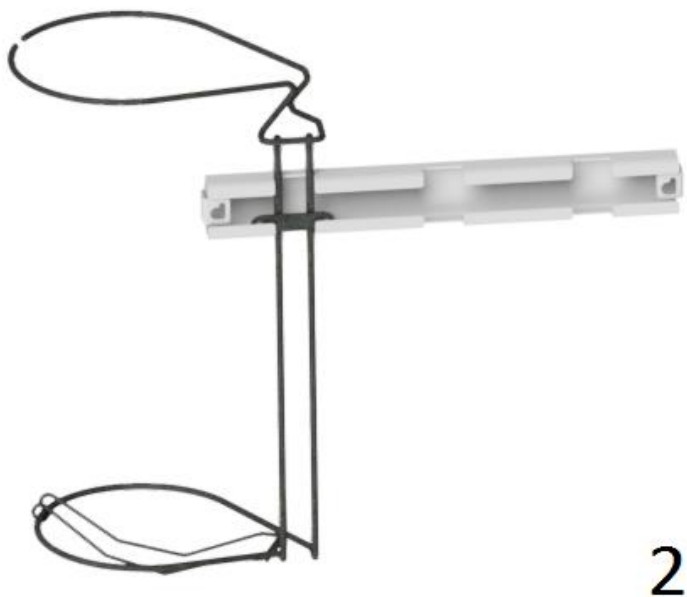


1. Start med montering af beslaget, som der vist på tegningen.
2. **Afprøv altid placeringen, før du borer hul.**
3. Der skal være ca. 25 cm fra toppen af skabsdøren til skruehullerne i beslaget for at undgå kollision med håndvasken. **Mål altid størrelse og placering af din egen vask i forhold til beslagets placering.**
4. Du har fået 6 gummi-måtte med. Fjern forsigtigt beskyttelse striben og pladser måtterne foroven og forneden (punkt 2 på billedet) ca midt på, se billedet punkt 1



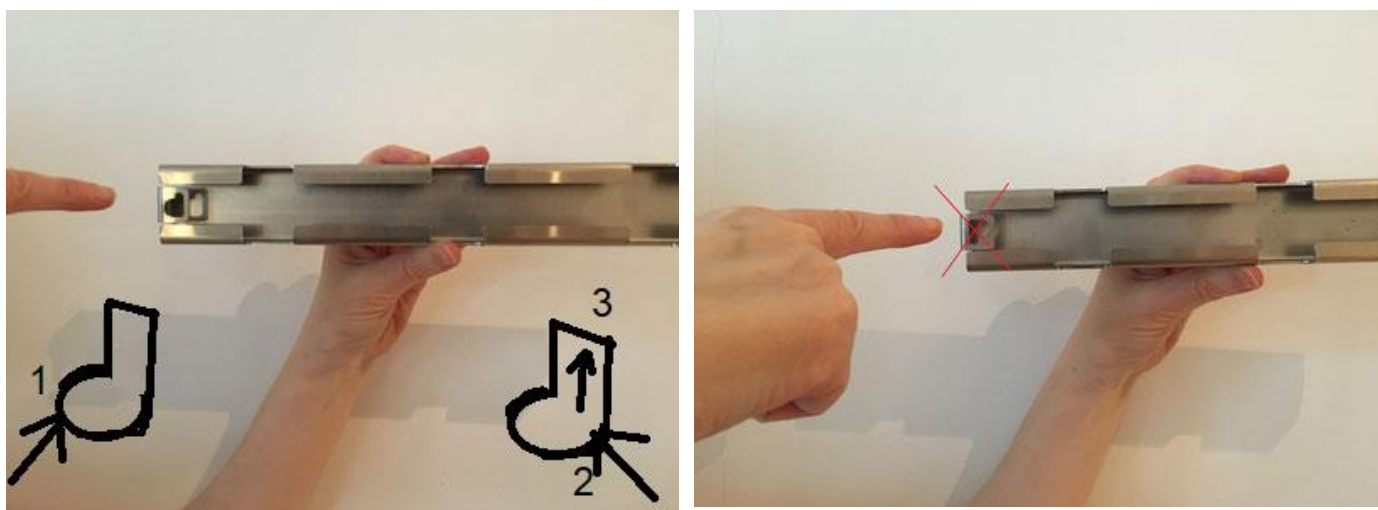
1

Indsat affaldsstativer i beslaget i en vinkel, som du kan se på tegning 1. Når du skal tage affaldsstativ ud af beslaget, skal det gøres også i en vinkel. Dette er nødvendigt for at beskytte affaldsstativets belægning. **Når gummi-måtterne er indsat, skal du huske at presse modulet indad først og så trække det nedad på plads i click-in beslaget.**



Her kan du se affaldsstativet sidder på plads i click-in beslaget

OBS: Husk at vende beslaget korrekt inden du sætter det på plads:



Når du skal sætte beslaget på de 2 skruer: Øv dig i at sætte det på og tage det af uden affaldsstativer et par gange. Du skal lige ramme begge huller på en gang! Og beslaget glider ind og ned til venstre i det "omvendt P" formet hul med en "click", se figur 1, billede ovenover til venstre. Mærk efter, at du har sat beslaget korrekt på begge skruer ved at rykke lidt i det. Det sidder 100% fast, når det sidder korrekt. Når det skal af: ryk beslaget lidt til højre (mod din højre arm) så glider beslaget op, se figur 2, og 3, billede ovenover til venstre.