

KIRAVANS



Build your adventure.

Fitting Guide

Kiravans DoorStore Range

[En](#)

[De](#)

[Fr](#)

[Es](#)

[It](#)



Important

Insulation behind DoorStore: The DoorStore has not been designed for use with insulation, however many customers have still used insulation successfully. If you do this you must ensure the DoorStore still sits tightly against the door metal. Any bulging could lead to scratching the outside of the van upon opening.

Lining the DoorStore: If you've covered your DoorStore with fabric, you must be extra careful to ensure the DoorStore sits tightly against the door metal before opening. Any bulging could lead to scratching the outside of the van upon opening.



- Remove whatever is currently on your door panel.
- VW T6.1 Vans: On some T6.1's, you will need to bend down the 3 metal tabs to ensure they don't interfere with installation.

Tip: A set of trim tools will help with removal of your trim clips.



- Present the DoorStore panel to your door, aligning the CNC cut holes with the OEM fixing holes in your door and insert the poppers as shown.



- Once pushed through, the popper end will expand to secure the DoorStore as shown.
- Press your poppers in firmly to ensure the DoorStore sits tightly against the door metal. If it doesn't sit tightly, it could scratch the van's exterior when opened.



- Please note: The three poppers that go in across the ridge of the DoorStore will be very tight. The door has a concave shape so you need to press firmly on the ridge (X) with one hand while inserting the popper with the other.

- These need to be tight as this part of the door is under tension and wants to spring out away from the concave curve.



- Before opening, ensure the DoorStore is sitting tightly against the door metal to avoid any contact with your van metal.

If you've covered your DoorStore with fabric or used insulation behind it, this is especially important.



- **Important:** When using your DoorStore, never leave any items hanging over the edge of the pockets as this could lead to scratching the van exterior when opening the sliding door.

Wichtig

Isolierung hinter dem DoorStore: Der DoorStore ist nicht für die Verwendung mit Isolierung konzipiert, jedoch haben viele Kunden erfolgreich Isolierung angebracht. Wenn Sie dies tun, müssen Sie sicherstellen, dass der DoorStore eng an das Türmetall anliegt. Jegliche Wölbung könnte beim Öffnen Kratzer an der Außenseite des Vans verursachen.

Verkleidung des DoorStore: Wenn Sie Ihren DoorStore mit Stoff überzogen haben, müssen Sie besonders darauf achten, dass er fest am Türmetall anliegt, bevor Sie die Tür öffnen. Jegliche Wölbung könnte Kratzer an der Außenseite des Vans verursachen.



1 Entfernen Sie alles, was sich derzeit an Ihrer Türverkleidung befindet.

• VW T6.1 Transporter: Bei einigen T6.1-Modellen müssen Sie die drei Metalllaschen nach unten biegen, um sicherzustellen, dass sie die Installation nicht stören.

Tipp: Ein Satz Werkzeuge für Zierleisten hilft beim Entfernen Ihrer Zierleistenklammern.



2 Präsentieren Sie das DoorStore-Panel an Ihrer Tür, indem Sie die CNC-geschnittenen Löcher mit den OEM-Befestigungslöchern in Ihrer Tür ausrichten und die Druckknöpfe wie gezeigt einsetzen.



3 Sobald sie durchgedrückt sind, wird sich das Ende des Druckknopfes ausdehnen, um den DoorStore wie gezeigt zu sichern.

• Drücken Sie Ihre Druckknöpfe fest ein, um sicherzustellen, dass der DoorStore fest am Türmetall anliegt. Wenn er nicht fest sitzt, könnte er beim Öffnen das Äußere des Vans zerkratzen.



4 Bitte beachten Sie: Die drei Druckknöpfe, die quer über den Rand des DoorStore eingeführt werden, sitzen sehr fest. Die Tür hat eine konkave Form, daher müssen Sie fest auf den Rand (X) drücken, während Sie mit der anderen Hand den Druckknopf einsetzen.

• Diese müssen fest sitzen, da dieser Teil der Tür unter Spannung steht und von der konkaven Kurve weg nach außen federn möchte.



5 Stellen Sie vor dem Öffnen sicher, dass der DoorStore fest am Türmetall anliegt, um jeglichen Kontakt mit dem Metall Ihres Vans zu vermeiden.

Wenn Sie Ihren DoorStore mit Stoff bezogen oder Isolierung dahinter verwendet haben, ist dies besonders wichtig.



• **Wichtig:** Lassen Sie beim Gebrauch Ihres DoorStore niemals Gegenstände über den Rand der Taschen hängen, da dies beim Öffnen der Schiebetür zu Kratzern am Außenbereich des Vans führen könnte.

Important

Isolation derrière le DoorStore: Le DoorStore n'a pas été conçu pour être utilisé avec une isolation, cependant, de nombreux clients ont réussi à utiliser une isolation efficacement. Si vous faites cela, vous devez vous assurer que le DoorStore reste bien serré contre le métal de la porte. Tout bombement pourrait rayer l'extérieur du véhicule lors de l'ouverture.

Doubleur du DoorStore: Si vous avez recouvert votre DoorStore de tissu, vous devez être particulièrement vigilant pour vous assurer qu'il reste bien serré contre le métal de la porte avant l'ouverture. Tout bombement pourrait rayer l'extérieur du véhicule lors de l'ouverture.



1 Retirez tout ce qui est actuellement sur votre panneau de porte.

• Fourgons VW T6.1 : Sur certains T6.1, vous devrez plier les trois pattes métalliques pour qu'elles ne gênent pas l'installation.

Astuce : Un ensemble d'outils de garniture vous aidera à retirer vos clips de garniture.



2 Présentez le panneau DoorStore à votre porte, en alignant les trous découpés par CNC avec les trous de fixation OEM de votre porte et insérez les boutons-pression comme indiqué.



3 Une fois poussés à travers, l'extrémité du bouton-pression s'élargira pour sécuriser le DoorStore comme montré.

• Appuyez fermement sur vos boutons-pression pour assurer que le DoorStore soit bien serré contre le métal de la porte. S'il ne l'est pas, il pourrait rayer l'extérieur du véhicule lors de l'ouverture.



4 **• Veuillez noter :** Les trois boutons-pression qui traversent la crête du DoorStore seront très serrés. La porte a une forme concave, vous devez donc appuyer fermement sur la crête (X) d'une main tout en insérant le bouton-pression de l'autre.

• Ces boutons doivent être serrés car cette partie de la porte est sous tension et tend à se détacher de la courbe concave.



5 • Avant d'ouvrir, assurez-vous que le DoorStore est bien serré contre le métal de la porte pour éviter tout contact avec le métal de votre fourgonnette.

Si vous avez recouvert votre DoorStore de tissu ou utilisé de l'isolation derrière, cela est particulièrement important.



• **Important :** Lorsque vous utilisez votre DoorStore, ne laissez jamais d'objets dépasser du bord des poches, car cela pourrait rayer l'extérieur du véhicule lors de l'ouverture de la porte coulissante.

Importante

Aislamiento detrás del DoorStore: El DoorStore no ha sido diseñado para usarse con aislamiento, sin embargo, muchos clientes han utilizado aislamiento con éxito. Si decides hacer esto, debes asegurarte de que el DoorStore quede bien ajustado al metal de la puerta. Cualquier abultamiento podría rayar el exterior de la furgoneta al abrirse.

Forro del DoorStore: Si has cubierto tu DoorStore con tela, debes ser especialmente cuidadoso para asegurarte de que quede bien ajustado al metal de la puerta antes de abrir. Cualquier abultamiento podría rayar el exterior de la furgoneta al abrirse.



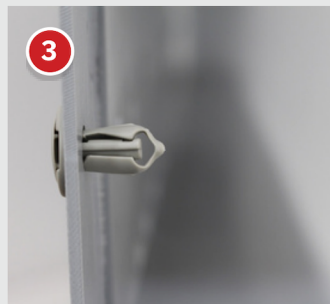
1. Quite todo lo que actualmente esté en el panel de su puerta.

• Furgonetas VW T6.1: En algunos T6.1, necesitará doblar hacia abajo las tres pestañas metálicas para asegurarse de que no interfieran con la instalación.

Consejo: Un juego de herramientas para molduras facilitará la extracción de los clips de moldura.



2. Presente el panel DoorStore a su puerta, alineando los agujeros cortados por CNC con los agujeros de fijación OEM en su puerta e inserte los broches como se muestra.



3. Una vez empujados, el extremo del broche se expandirá para asegurar el DoorStore como se muestra.

• Presione sus broches firmemente para asegurar que el DoorStore se ajuste bien contra el metal de la puerta. Si no se ajusta bien, podría rayar el exterior de la furgoneta al abrirse.



4. Tenga en cuenta: Los tres broches que se colocan a lo largo del borde del DoorStore estarán muy ajustados. La puerta tiene una forma cóncava, por lo que necesita presionar firmemente sobre el borde (X) con una mano mientras inserta el broche con la otra.

• Estos necesitan estar ajustados ya que esta parte de la puerta está bajo tensión y tiende a saltar hacia fuera alejándose de la curva cóncava.



5. Antes de abrir, asegúrese de que el DoorStore esté firmemente ajustado contra el metal de la puerta para evitar cualquier contacto con el metal de su furgoneta. .

Si ha cubierto su DoorStore con tela o utilizado aislamiento detrás de él, esto es especialmente importante.



• **Importante:** Al utilizar su DoorStore, nunca deje artículos colgando sobre el borde de los bolsillos, ya que esto podría rayar el exterior de la furgoneta al abrir la puerta corredera.

Importante

Isolamento dietro il DoorStore: Il DoorStore non è stato progettato per essere utilizzato con isolamento, tuttavia molti clienti hanno utilizzato con successo l'isolamento. Se decidi di farlo, devi assicurarti che il DoorStore sia ben aderente al metallo della porta. Qualsiasi rigonfiamento potrebbe graffiare l'esterno del furgone all'apertura.

Rivestimento del DoorStore: Se hai rivestito il tuo DoorStore con tessuto, devi essere particolarmente attento a garantire che aderisca bene al metallo della porta prima di aprirla. Qualsiasi rigonfiamento potrebbe graffiare l'esterno del furgone all'apertura.



- Rimuovi qualsiasi cosa che si trova attualmente sul pannello della tua porta.
- VW T6.1 Vans: Su alcuni T6.1, sarà necessario piegare verso il basso le tre linguette metalliche per assicurarsi che non interferiscano con l'installazione.

Suggerimento: Un set di utensili per modanature aiuterà nella rimozione delle clip di rifinitura.



- Presenta il pannello DoorStore alla tua porta, allineando i fori tagliati CNC con i fori di fissaggio OEM nella tua porta e inserisci i bottoni a pressione come mostrato.



- Una volta spinti attraverso, l'estremità del bottone a pressione si espanderà per fissare il DoorStore come mostrato.

- Premete i vostri bottoni a pressione con forza per assicurare che il DoorStore sia ben stretto contro il metallo della porta. Se non è ben stretto, potrebbe graffiare l'esterno del furgone all'apertura.



- Si prega di notare: I tre bottoni a pressione che vanno attraverso la cresta del DoorStore saranno molto stretti. La porta ha una forma concava, quindi è necessario premere fermamente sulla cresta (X) con una mano mentre si inserisce il bottone con l'altra.

- Questi devono essere stretti poiché questa parte della porta è sotto tensione e tende a sporgere verso l'esterno dalla curva concava.



- Prima di aprire, assicurati che il DoorStore sia ben aderente al metallo della porta per evitare qualsiasi contatto con il metallo del tuo furgone.

Se hai rivestito il tuo DoorStore con tessuto o usato isolamento dietro di esso, questo è particolarmente importante.



- **Importante:** Quando utilizzi il tuo DoorStore, non lasciare mai oggetti sporgere oltre il bordo delle tasche, poiché ciò potrebbe graffiare l'esterno del furgone all'apertura della porta scorrevole.



Visit our channel for
HANDY HOW TO
videos and more



No Quibble Returns

We offer a **no quibble guarantee** which means no fuss will be made, that you'll just get your money back if you are in any way dissatisfied with your purchases. And we are so confident you'll be a happy camper we offer a **3 year No Quibble Return** on **all our products**

Your plans have changed?

No problem, visit the returns page on our website for details.

