

# Color Oops®

hair color remover

COLOR OOPS GENTLY REMOVES UNWANTED ARTIFICIAL HAIR COLOR, ACTUALLY REVERSING YOUR LAST HAIR COLOR PROCESS.

**How does Color Oops work?** Color Oops reverses the oxidation process of hair color pigment. When hair color is applied, small clear dye intermediates are deposited into the hair. During the coloring process hydrogen peroxide (oxide/developer) oxidizes the dye intermediates into large colorful pigments that are too big to be washed from hair. Color Oops reverses that process. When applied, Color Oops shrinks the color pigment back to small clear dye intermediates. These intermediates are still in the hair. The rinsing and shampooing process is essential in assuring these intermediates are thoroughly washed from hair. If any of the dye intermediates are left in the hair they can re-oxidize over time and your hair can re-darken.

**DARKENED HAIR:** When coloring hair, a mixture of artificial hair color and hydrogen peroxide (oxide/developer) are used to deposit color into your hair. At the same time it is depositing color, the hydrogen peroxide (oxide/developer) can lighten the natural pigment of your hair. **Therefore, even though you colored your hair darker, your natural pigment may be altered. When Color Oops is applied and the artificial color is removed, what is left of your natural color will be exposed. If your natural hair color was altered, you will see a brassy or warm color.** In this case, you can re-color to your desired color. If your natural color was not altered during the coloring process your hair will be returned to its natural color.

**LIGHTENED HAIR:** If you colored your hair to a lighter color, Color Oops will not return your hair to its natural color. Color Oops will remove the artificial pigment you deposited into your hair, but it will not be able to replace the natural pigment you removed by coloring your hair lighter. To return to your natural color it will be necessary to replace your natural pigment. This can be achieved by re-coloring your hair with a color close to your natural color.

**LIGHTENED THEN DARKENED:** If you have naturally dark hair and you lightened it, then re-colored to a dark color, and then use Color Oops, your hair will return to the light color or brassy color, not your dark natural color.

**Color Oops will correct hair color mistakes.** Hair color applications can result in a color that is too dark or off tone, Color Oops will reverse an undesirable recent color application. If hair has been previously color treated more than once, color removal may take more than one application.

**Color Oops will remove color build-up:** In order to change your hair color to a lighter shade, or to a different shade all together, apply Color Oops to remove any unwanted color or color build-up.

**Color Oops can be used for selective hair color removal.** Hair color applications that result in color that is a little too dark can be corrected by applying Color Oops in a number of ways: First, by applying the Color Oops all over your hair; second, by applying it in smaller sections of your hair to create highlights; or third, by applying it to your ends to achieve an ombre effect. Apply Color Oops to the specific areas of your hair that you want color removed and watch it very closely during the 20 minute process, you can rinse early if your hair is at the desired color.

**Color Oops does NOT work on direct dyes.** Color Oops is formulated for use on regular oxidative hair color (hair color that was mixed with peroxide, oxide or a developer). Color Oops is not formulated for, and will not perform on direct color dyes such as bright pinks, blues, greens, lavenders, purples, etc. A direct dye hair color is not mixed prior to use.

## CAUTIONS - Read First:

- Protect clothing. Color Oops can permanently stain clothing.
- Follow all instructions carefully.
- Never mix Color Oops with other products.
- Do not apply if skin is broken, abraded or irritated.
- Do not use Color Oops over henna or gradual color restorers containing metallic salts. To do so may cause discoloration and/or breakage.
- As with any chemical service, conduct a strand test frequently to ensure desired results.
- Always do a standard skin patch test and hair strand test before proceeding.
- Never use on eyelashes or eyebrows; to do so may cause blindness. In the event of accidental contact flush immediately with water and seek medical attention.
- Do not use dryers or external heat sources during processing with Color Oops at any time.
- Always mix entire contents according to directions. Do not store or save unused product.
- Part 1 and part 2 must be mixed in equal amounts (entire contents of both bottles) before applying.
- Do not leave Color Oops on hair longer than twenty minutes.

**SKIN PATCH TEST:** Color Oops may cause skin irritations to certain allergic individuals. Therefore, a preliminary skin patch test is advised. Apply mixture of equal parts bottle 1 and bottle 2 on a small cleansed area behind the ear or the inner fold of the elbow. If irritation is apparent, DO NOT PROCEED WITH COLOR OOPS APPLICATION!

**\*HAIR STRAND TEST:** Always conduct a strand test before applying Color Oops to preview final results. Mix equal parts of bottle 1 and bottle 2. Cut or select 20 to 30 strands of hair. Saturate hair strands with test solution. After 20 minutes, rinse and shampoo hair strands for 5 minutes.



Visit our website: [www.coloroops.com](http://www.coloroops.com) | [facebook.com/coloroops](https://www.facebook.com/coloroops)  
Customer Care: [info@developlus.com](mailto:info@developlus.com)

© 2020 Developlus, Inc. Corona, CA 92879

Color Oops® is a registered trademark of Developlus Inc. Made in USA

REV 1

## INSTRUCTIONS

### GET STARTED

- Always conduct a strand test before applying Color Oops.\*
- For longer or thicker hair you may need more than 1 box.
- Gently comb hair smooth – eliminate all tangles.
- Color Oops should be applied to DRY HAIR.
- Cover clothing with protective cape or towel.
- Wear gloves during application of Color Oops.
- Do not mix Color Oops in a metallic bowl, or let Color Oops come in contact with any metallic surface. Use the applicator bottle provided in kit.

### MIX

- While pointing bottle away from face, remove cap on applicator bottle #2. Pour entire contents of bottle #1 into applicator bottle 2.
- Replace cap on applicator bottle 2 and shake well for 30 seconds.
- While pointing bottle away from face, remove cap and place applicator nozzle on applicator bottle 2 (cut nozzle tip if necessary).



### APPLY

- Apply liberally to areas of hair that need hair color removal or correction. Move quickly through the application as the activity of the mixture decreases with elapsed time.
- Be certain there is even and adequate product penetration throughout the areas of hair that color is being removed. Gently re-work through for even penetration.



### PROCESS

- Place cap on hair. Process up to 20 minutes.
- Check hair's progress frequently.
- While processing, be certain that the room is NOT cold and be certain that you are not sitting near a vent blowing cool air, as this will affect timing and results.
- Do not process longer than 20 minutes.



### RINSE

- Rinse with warm water and shampoo, then rinse for 15-20 minutes. (Yes - 20 minutes.)
- Shampoo again and rinse for another 5 minutes. Repeat 2 more times.
- Additional rinsing is needed for longer, thicker hair.
- This step is very important for desired results. The more you rinse the better your results.
- Apply a conditioner.



Towel dry hair and check for amount of color removal. If additional color removal is needed, be certain to check hair condition, texture and porosity. If condition of hair permits, repeat above steps. DO NOT repeat more than 2 to 3 times (and always depending on condition of hair and scalp).

### RE-COLORING ADVICE

- If re-coloring hair is desired after using Color Oops, always check condition of hair and scalp before continuing.
- Before re-coloring your hair use a good protein conditioner beforehand. Apply conditioner to hair and place a shower cap over hair. Leave conditioner in your hair for a minimum of 20 minutes. The proteins will even out the porosity of hair and prevent the next color from grabbing too dark.
- When re-coloring hair, remember your hair will be more porous, and this should be considered when selecting color shade. Porous hair will always grab color and look darker or more ashen.
- For longer, thicker hair be certain to choose a hair color that is 1 to 2 shades lighter than desired shade because the color will grab quickly.
- Always do a STRAND and PATCH test with your new color. Testing a very small section of your hair with the new hair color will let you know exactly how long to process the new color. (In some cases it may only take 5 minutes to process the new color to your desire shade.)

# Color Oops®

Removedor de tintura de pelo

COLOR OOPS REMUEVE SUAVEMENTE TINTURA NO DESEADA, REALMENTE REVIERTE EL PROCESO DE TU ULTIMA TINTURA.

¿Cómo funciona Color Oops? Color Oops revierte el proceso de oxidación de la pigmentación del pelo. Cuando la tintura es aplicada, pequeños tintes intermedios son depositados en el cabello. Durante el proceso de tintura, el agua oxigenada oxida los tintes intermedios en grandes pigmentos coloridos que son demasiado grandes como para ser removidos con el lavado del pelo. Color Oops revierte ese proceso. Cuando se aplica, Color Oops contrae el pigmento de color nuevamente a pequeños claros tintes intermedios. Estos intermedios todavía están en el cabello. El proceso de enjuague y lavado es esencial para asegurar que estos intermedios sean lavados a fondo del pelo. Si algo de los tintes intermedios queda en el cabello puede re-oxidar con el tiempo y tu cabello puede re-oscurerse.

**CABELLO OSCURECIDO:** Cuando se tiñe el pelo, una mezcla de color artificial de cabello y agua oxigenada (desarrollador de óxido) se usa para depositar color en tu pelo. Al tiempo en que está depositando color, el agua oxigenada (desarrollador de óxido) puede aclarar el pigmento natural de tu cabello. Por lo tanto, aunque estés tiñéndote a más oscuro, tu pigmentación natural puede ser alterada. Cuando se aplica Color Oops y el color artificial es removido, se expondrá lo que queda de tu pigmentación natural. Si tu color de pelo natural fue alterado, verás un color cobrizo. En este caso, puedes re-teñir a tu color deseado. Si tu color natural no fue alterado durante el proceso de coloración, tu cabello recuperará su color natural.

**CABELLO ACLARADO:** Si teñiste tu pelo a un color más claro, Color Oops no recuperará el color natural de tu cabello. Color Oops removerá el pigmento artificial que depositaste en tu pelo, pero no será capaz de reponer el pigmento natural que removiste al teñir tu pelo a más claro. Para recuperar tu color natural será necesario recuperar el pigmento natural. Esto puede lograrse volviendo a teñir tu pelo con un color parecido a tu color natural.

**ACLARADO Y LUEGO OSCURECIDO:** Si naturalmente tienes cabello oscuro y lo aclaraste y luego teñiste de nuevo a un color oscuro y luego usas Color Oops, tu pelo volverá a el color claro o a uno cobrizo, no a tu color oscuro natural.

**Color Oops corregirá errores de tintura.** Aplicaciones de tintura pueden dar por resultado un color muy oscuro o fuera de tono, Color Oops revertirá una aplicación reciente de tintura no deseada. Si el cabello ha sido previamente teñido más de una vez, remover el color puede tomar más de una aplicación.

**Color Oops removerá tintura acumulada:** Para cambiar el color de tu pelo a un tono más claro o a un tono distinto, aplica Color Oops para remover cualquier tintura no deseada o acumulada.

**Color Oops puede usarse para remover un color de pelo elegido:** Las aplicaciones de tintura pueden resultar en un color un poco más oscuro y pueden corregirse aplicando Color Oops de numerosas maneras: Primero, aplicando Color Oops por todo tu cabello; segundo, aplicándolo en pequeñas secciones de tu pelo para crear iluminaciones; o tercero, aplicándolo en las puntas para lograr un efecto ombre. Aplica Color Oops en áreas específicas de tu pelo en las cuales quieres remover el color y observa muy de cerca durante los 20 minutos del proceso, puedes enjuagar más temprano si tu pelo ya tiene tu color deseado.

**Color Oops no funciona con tinturas directas.** Color Oops está formulado para usarse en tinturas oxidativas regulares (tinturas que has sido mezcladas con peróxido, óxido desarrollador de óxido) Color Oops no está formulado para, y no va a funcionar, tinturas directas como brillantes rosados, azules, verdes, lavandas, púrpuras, etc. (Una tintura directa no es mezclada antes de usarse).

**PRECAUCIONES - Lea Primero:**

- Proteja su ropa. Color Oops puede mancharlas de manera permanente.
- Siga cuidadosamente todas las instrucciones.
- Nunca mezcle Color Oops con otros productos.
- No aplique se la piel tiene heridas, erosiones o si está irritada.
- No use Color Oops sobre restauradores graduales de color que contienen sales metálicas. Hacerlo podría causar decoloración y/o un pelo quebradizo.
- Como con cualquier servicio químico, haga un examen en hebras para asegurar resultados deseables.
- Siempre, antes de proceder, realice un examen estándar en una parte de su piel y en hebras de su pelo.
- Nunca use en cejas y pestañas; hacerlo podría causar ceguera. En casa de contacto accidental enjuague inmediatamente y busque atención médica.
- En ningún momento use secadores o fuentes externas de calor durante el proceso con Color Oops.
- Siempre mezcle los contenidos completos de acuerdo a las instrucciones. No guarde ni almacene producto no usado.
- La parte 1 y la parte 2 deben ser mezcladas en cantidades iguales (el contenido completo de ambas botellas) antes de aplicarse.
- No deje Color Oops en el cabello por más de 20 minutos.

**EXAMEN EN PARTE DE LA PIEL:** Color Oops puede causar irritaciones en la piel a determinadas personas alérgicas. Por lo tanto, se recomienda un examen preliminar en una parte de la piel. Aplique la mezcla de partes iguales del contenido de la botella 1 y la botella 2 en una pequeña y limpia área detrás de la oreja o en la parte interna del codo. Si hay irritación aparente, ¡NO APLIQUE COLOR OOPS!

**\*EXAMEN EN HEBRA DEL PELO:** Siempre realice un examen de hebra de pelo antes de aplicar Color Oops para prever los resultados finales. Mezcle partes iguales del contenido de la botella 1 y la botella 2. Corte o selecciones 20 o 30 hebras de pelo. Saturelas con la solución para el test. Después de 20 minutos, enjuague y lave las hebras con champú por 5 minutos.



Visite nuestro sitio web: [www.coloroops.com](http://www.coloroops.com) | [facebook.com/coloroops](https://www.facebook.com/coloroops)

Envíenos un email a: [info@developlus.com](mailto:info@developlus.com)

© 2020 Developlus, Inc. Corona, CA 92879

Color Oops® is a registered trademark of Developlus Inc. Made in USA

REV 1

## INSTRUCCIONES

### PARA COMENZAR

- Siempre realice un examen de hebra de pelo antes de aplicar Color Oops.\*
- Para cabellos más largos o más gruesos podrías necesitar mas de 1 caja.
- Peina suavemente tu pelo – elimina todo enredo.
- Color Oops debe aplicarse en PELO SECO.
- Cubre tu ropa con una capa protectora o con una toalla.
- Usa guantes durante la aplicación de Color Oops.
- No mezcles Color Oops en un tazón de metal ni permitas que Color Oops tome contacto con cualquier superficie metálica. Usa la botella aplicadora que se incluye en el kit.

### MEZCLA

- Sin apuntar la botella a tu cara, quita la tapa del aplicador de la botella #2. Vierte todo el contenido de la botella #1 en la botella aplicadora #2.
- Pon nuevamente la tapa en la botella aplicadora #2 y agita bien por 30 segundos.
- Sin apuntar la botella a tu cara, quita la tapa de la botella #2 y reemplázala por la boquilla aplicadora (corta la punta de la boquilla si es necesario).



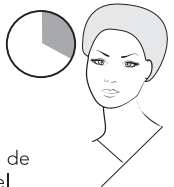
### APLICA

- Aplica libremente en las áreas del pelo cuyo color necesita ser removido o corregido. Muévete rápido al aplicar ya que la actividad de la mezcla disminuye con el transcurso del tiempo.
- Asegúrate de que haya una igual y adecuada penetración del producto en las áreas de pelo donde el color está siendo removido. Suavemente vuelva a trabajar para una penetración pareja.



### PROCESO

- Colócate la gorra en tu cabello. El proceso dura hasta 20 minutos.
- Chequea frecuentemente el progreso en tu pelo.
- Durante el proceso, asegúrate de que la sala no esté fría y también de que no estés sentado cerca de una abertura que sople aire fresco, esto afectará el tiempo y los resultados.
- No deje actuar por más de 20 minutos.



### ENJUAGUE

- Enjuague con agua tibia y champú, luego enjuague por 15-20 minutos. (Oui 15-20 minutos.)
- Lave con champú de vuelta y enjuague por otros 5 minutos. Repita 2 veces más.
- Un enjuague extra es necesario en cabellos más largos y gruesos.
- Este paso es muy importante para tener resultados deseados. Cuanto más enjuague, mejores serán los resultados.
- Aplique acondicionador.



Seca el pelo con una toalla y chequea cuánto color fue removido. Si se necesita remover más, asegúrate de chequear el estado de tu pelo, su textura y porosidad. Si la condición del cabello lo permite, repita los pasos previamente detallados. NO repita mas de 2 o 3 veces (y siempre dependiendo de la condición del pelo y del cuero cabelludo).

### CONSEJO PARA VOLVER A TEÑIR

- Si después de usar Color Oops quieres volver a teñir tu cabello, chequea siempre el estado del pelo y del cuero cabelludo antes de continuar.
- Utiliza un buen acondicionador con proteínas antes de volver a teñir tu pelo. Aplica acondicionador y colócate una gorra de ducha. Deja el acondicionador en tu cabello por un mínimo de 20 minutos. Las proteínas quitaran porosidad y prevendrán que la próxima tintura tome un color demasiado oscuro.
- Cuando vuelves a teñir ten en cuenta de que tu pelo estará más poroso, esto debe ser considerado cuando seleccionas el tono de la tintura. Un pelo poroso siempre tomará un color y un look más oscuro o más pálido.
- Para cabellos más largos y gruesos asegúrate de elegir un color que sea 1 o 2 tonos más claros que el tono deseado porque el color tomará enseguida.
- Realiza siempre las pruebas de la hebra y la de la piel con tu nuevo color. Testear en una muy pequeña cantidad de pelo con el nuevo color te permitirá saber exactamente cuánto tiempo debes dejar actuar la nueva tintura (en algunos casos puede tomar solo 5 minutos que la tintura tome el tono deseado).

# Color Oops®

Dissolvant de colorations capillaires

COLOR OOPS ÉLIMINE DÉLICATEMENT LES COLORATIONS CAPILLAIRES ARTIFICIELLES NON DESIRÉES, EN INVERSANT LE DERNIER PROCESSUS DE COLORATION DES CHEVEUX.

**Comment fonctionne Color OOPS?** Color Oops inverse le processus d'oxydation du pigment de la coloration. Lorsqu'on applique une coloration capillaire, de petites particules intermédiaires de teinture claire sont déposées sur les cheveux. Durant le processus de coloration, le peroxyde d'hydrogène (oxyde/développeur) oxyde les particules intermédiaires de teinture et les transforme en grands pigments colorés qu'il est impossible de rincer. Color Oops inverse ce processus. Lorsqu'il est appliqué, Color Oops réduit les pigments colorés et les transforme de nouveau en petites particules intermédiaires de teinture claire. Ces dernières sont toujours présentes dans les cheveux. Il est essentiel de procéder à un rinçage et à un shampooing pour s'assurer qu'elles sont totalement éliminées des cheveux. S'il reste des particules intermédiaires de teinture, elles peuvent se ré-oxyder et vos cheveux peuvent foncer de nouveau légèrement.

**CHEVEUX FONCÉS :** Lors d'une coloration capillaire, un mélange de couleur artificielle et de peroxyde d'hydrogène (oxyde/développeur) est utilisé pour déposer la coloration sur vos cheveux. Au moment même où il dépose la coloration, le peroxyde d'hydrogène (oxyde/développeur) peut éclaircir le pigment naturel de vos cheveux. Par conséquent, votre pigment naturel peut être altéré même si vous appliquez une coloration plus foncée. Si votre couleur naturelle est altérée durant le processus de coloration, Color Oops n'élimine que le pigment artificiel et ravive ce qu'il reste de votre couleur naturelle. Si votre couleur naturelle a été altérée, vous obtiendrez une couleur cuivrée ou chaude. Dans ce cas, vous pouvez appliquer une nouvelle coloration, de la teinte de votre choix. Si votre couleur naturelle n'a pas été altérée durant le processus de coloration, vos cheveux reprennent leur teinte naturelle.

**CHEVEUX ÉCLAIRCIS :** Si vous avez appliqué sur vos cheveux une couleur plus claire, Color Oops ne leur rendra PAS leur teinte naturelle. Color Oops élimine le pigment artificiel que vous avez déposé sur vos cheveux, mais ne peut remplacer le pigment naturel que vous avez retiré en colorant vos cheveux d'une teinte plus claire. Pour retrouver votre couleur naturelle, il faudra remplacer votre pigment naturel. Vous pouvez le faire en appliquant sur vos cheveux une coloration proche de votre couleur naturelle.

**CHEVEUX ÉCLAIRCIS PUIS FONCÉS :** Si vos cheveux sont naturellement foncés et que vous les avez éclaircis, puis recolorés d'une teinte sombre avant d'utiliser Color Oops, vos cheveux retrouveront leur couleur claire ou cuivrée, et non votre couleur naturelle foncée.

**Color Oops corrigera les colorations capillaires.** Les applications de colorations capillaires peuvent donner une couleur qui est trop foncée ou hors teinte. Dans ce cas, Color Oops peut inverser une récente application de coloration non désirée. Si les cheveux ont été colorés plus d'une fois, la dissolution de la coloration peut prendre plus d'une application.

**Color Oops enlèvera l'accumulation de coloration.** Pour changer la coloration de vos cheveux à une teinte plus légère ou à une teinte tout à fait différente, appliquez Color Oops pour enlever une coloration non désirée ou l'accumulation de coloration.

**Color Oops peut être utilisé pour éliminer une coloration capillaire.** Les applications de colorations capillaires qui donnent une couleur trop foncée peuvent être corrigées par l'application de Color Oops de différentes façons. Premièrement, en appliquant Color Oops sur toute la chevelure; deuxièmement, en l'appliquant sur de plus petites sections de cheveux pour créer des reflets; troisièmement, en l'appliquant sur les pointes pour obtenir un effet ombré. Appliquez Color Oops sur les zones de cheveux où vous voulez éliminer la coloration et surveillez étroitement le changement pendant la procédure de 20 minutes. Vous pouvez rincer dès que les cheveux ont atteint la coloration désirée.

**Color Oops ne fonctionne PAS sur les colorations directes.** Color Oops est formulé pour une utilisation sur une coloration capillaire oxydante (une coloration mélangée avec du peroxyde, de l'oxyde ou un développeur). Color Oops n'est pas formulé pour une application sur les colorations directes comme les roses clairs, les bleus, les verts, les lavandes, les mauves, etc. Une coloration directe n'est pas mélangée avant son utilisation.

À LIRE D'ABORD - ATTENTION :

- Protégez vos vêtements. Color Oops pourrait les tacher de façon permanente.
- Respectez toutes les directives à la lettre.
- Ne mélangez jamais Color Oops avec d'autres produits.
- N'utilisez pas Color Oops en cas de lésion ou d'irritation cutanée.
- N'utilisez pas Color Oops sur du henné ou des raviveurs de couleurs graduels à base de sels métalliques. Cela pourrait entraîner une décoloration et/ou endommager les cheveux.
- Comme pour tout produit chimique, effectuez fréquemment des tests sur mèches pour vous assurer d'obtenir le résultat souhaité.
- Effectuez toujours un test sur une petite zone de peau et sur une mèche avant de commencer.
- N'utilisez jamais Color Oops sur les cils ou les sourcils, cela pourrait entraîner la cécité. En cas de contact accidentel, rincez abondamment avec de l'eau et consultez un médecin.
- N'utilisez pas de sèche-cheveux ni d'autre source de chaleur externe à aucun moment de la procédure d'application de Color Oops.
- Mélangez toujours le contenu entier conformément aux directives. Ne conservez pas le produit non utilisé.
- Le volume 1 et le volume 2 doivent être mélangés en quantités égales (tout le contenu des deux flacons) avant l'application.
- Ne laissez pas Color Oops sur vos cheveux pendant plus de 20 minutes.

**TEST SUR UNE PETITE ZONE DE PEAU :** Color Oops est susceptible de causer des irritations chez certaines personnes allergiques. Il est donc conseillé de d'abord procéder à un test sur une petite zone de peau. Appliquez un mélange de volumes égaux du flacon 1 et du flacon 2 sur une petite zone propre derrière l'oreille ou au creux du coude. Dans un tel cas, NE POURSUIVEZ PAS L'APPLICATION DE COLOR OOPS!

**\*TEST SUR MÈCHE DE CHEVEUX :** Effectuez toujours un test sur mèche avant d'appliquer Color Oops pour avoir un aperçu du résultat final. Mélangez des volumes égaux du flacon 1 et du flacon 2. Coupez une mèche de 20 à 30 cheveux. Imbibez la mèche de solution test. Après 20 minutes, rincez la mèche et faites un shampooing pendant 5 minutes.



Visitez notre site web : [www.coloroops.com](http://www.coloroops.com) | [facebook.com/coloroops](https://www.facebook.com/coloroops)

Envoyez-nous un courriel : [info@developlus.com](mailto:info@developlus.com)

© 2020 Developlus, Inc. Corona, CA 92879

Color Oops® is a registered trademark of Developlus Inc. Made in USA

REV 1

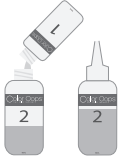
## DIRECTIVES

### POUR COMMENCER

- Effectuez toujours un test sur mèche avant d'appliquer Color Oops.\*
- Pour les cheveux plus longs ou plus épais, vous pourriez avoir besoin de plus d'une boîte.
- Peignez délicatement les cheveux pour éliminer les nœuds.
- Color Oops doit être appliqué sur des CHEVEUX SECS.
- Recouvrez vos vêtements d'une cape de protection ou d'une serviette.
- Portez des gants durant l'application de Color Oops.
- Ne mélangez pas Color Oops dans un bol métallique, ou évitez tout contact de Color Oops avec une surface métallique. Utilisez le flacon applicateur fourni dans la trousse.

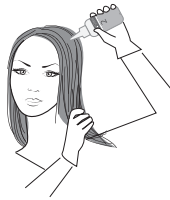
### MÉLANGER

- Sans diriger le flacon vers le visage, retirez le bouchon du flacon applicateur numéro 2. Versez la totalité du contenu du flacon 1 dans le flacon applicateur numéro 2.
- Rebouchez le flacon applicateur 2 et secouez vigoureusement pendant 30 secondes.
- Sans diriger le flacon vers le visage, retirez le bouchon et placez l'embout applicateur sur le flacon applicateur numéro 2 (coupez l'extrémité de l'embout si nécessaire).



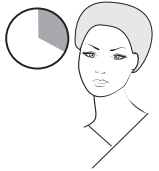
### APPLIQUER

- Appliquez généreusement sur les zones de cheveux où la couleur doit être éliminée ou corrigée. Effectuez l'application rapidement car l'activité du mélange diminue avec le temps.
- Assurez-vous d'une pénétration égale et appropriée du produit sur les zones d'élimination de la couleur. Réappliquez délicatement le produit jusqu'à obtention d'une pénétration uniforme.



### TRAITER

- Mettez un bonnet sur les cheveux. Laissez agir jusqu'à 20 minutes.
- Vérifiez fréquemment les progrès sur les cheveux.
- Pendant le délai d'action, assurez-vous que la pièce ne soit PAS froide et que vous ne vous trouvez pas à proximité d'une source d'air frais; cela risquerait de perturber le minutage et les résultats.
- Ne laissez pas agir plus de 20 minutes.



### RINCER

- Rincez avec de l'eau chaude et du shampooing, puis rincez au moins 15-20 minutes. (Si 15-20 minutes.)
- Effectuez un nouveau shampooing et rincez de nouveau pendant 5 minutes. Répétez deux autres fois.
- Un rinçage additionnel n'est pas nécessaire pour les cheveux plus longs et plus épais.
- Cette étape est très importante pour obtenir les résultats désirés. Plus vous rincez, meilleurs seront les résultats.
- Appliquez un revitalisant.



Épongez les cheveux à la serviette et vérifiez la quantité de coloration éliminée. Si vous souhaitez en éliminer davantage, vérifiez l'état, la texture et la porosité de vos cheveux. Si leur état le permet, répétez les étapes indiquées ci-dessus. NE PAS les répéter plus de 2 à 3 fois (et toujours en fonction de l'état des cheveux et du cuir chevelu).

### CONSEILS DE RECOLORATION

- Si vous souhaitez procéder à une nouvelle coloration après avoir utilisé Color Oops, vérifiez toujours l'état des cheveux et du cuir chevelu avant de poursuivre.
- Avant de recolorer vos cheveux, utilisez un bon revitalisant aux protéines. Appliquez le revitalisant sur les cheveux puis couvrez-les d'un bonnet de douche. Laissez agir le revitalisant pendant au moins 20 minutes. Les protéines uniformiseront la porosité des cheveux et empêcheront la nouvelle coloration d'être trop foncée.
- Lors de la nouvelle coloration, n'oubliez pas que vos cheveux seront plus poreux. Cet élément est à prendre en considération lorsque vous choisirez votre teinte. Des cheveux poreux accrochent la couleur et paraissent toujours plus sombres ou cendrés.
- Pour les cheveux plus longs ou plus épais, choisissez une coloration d'une teinte ou deux plus claire que la teinte désirée car la couleur s'accrochera rapidement.
- Effectuez toujours un test sur MÈCHE et sur une PETITE ZONE DE PEAU avec la nouvelle coloration. Un test sur une très petite section de cheveux indiquera exactement la durée de traitement de la nouvelle coloration. (Dans certains cas, il pourrait suffire de 5 minutes pour obtenir une nouvelle coloration de la teinte désirée.)