

TT-DL055 说明书设计

尺寸：115 x 115 mm

骑马钉

材质：128g封面的铜版纸，80g内页书纸

提示：请勿擅自改动设计版式或装订方式。
材质有特殊要求者/任何问题请及时沟通
修改，谢谢。



E-mail:

support@taotronics.com

MANUFACTURER

Manufacturer: Shenzhen NearbyExpress Technology Development Co.,Ltd.
Address: Floor 7, Building E, Galaxy World Phase II, Shenzhen, China

Learn more about the EU Declaration of Conformity:
<https://www.taotronics.com/pages/user-manual>



MADE IN CHINA

TT-DL055_V1.1_EU

Model: TT-DL055
TaoTronics LED Floor Lamp
User Guide

CONTENTS

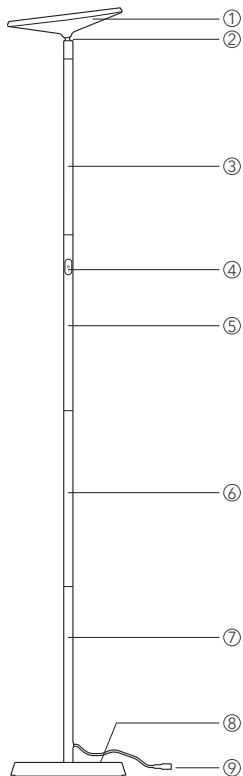
English 01/03

Deutsch 04/06

Français 07/09

Español 10/12

Italiano 13/15



EN

Product Diagram

1. Lamp Head
2. Universal Joint
3. Pole Section # 4
4. Controller
5. Pole Section # 3
6. Pole Section # 2
7. Pole Section # 1
8. Base
9. Power Connector

ES

Diagrama del producto

1. Cabeza de la lámpara
2. Articulación Universal
3. Sección de Palo # 4
4. Controlador
5. Sección de Palo # 3
6. Sección de Palo # 2
7. Sección de Palo # 1
8. Base
9. Conector de alimentación

DE

Produktdiagramm

1. Universalgelenk
2. Schwanenhals
3. Stangensegment # 4
4. Regler
5. Stangensegment # 3
6. Stangensegment # 2
7. Stangensegment # 1
8. Basis
9. Stromanschluss

IT

Schema del Prodotto

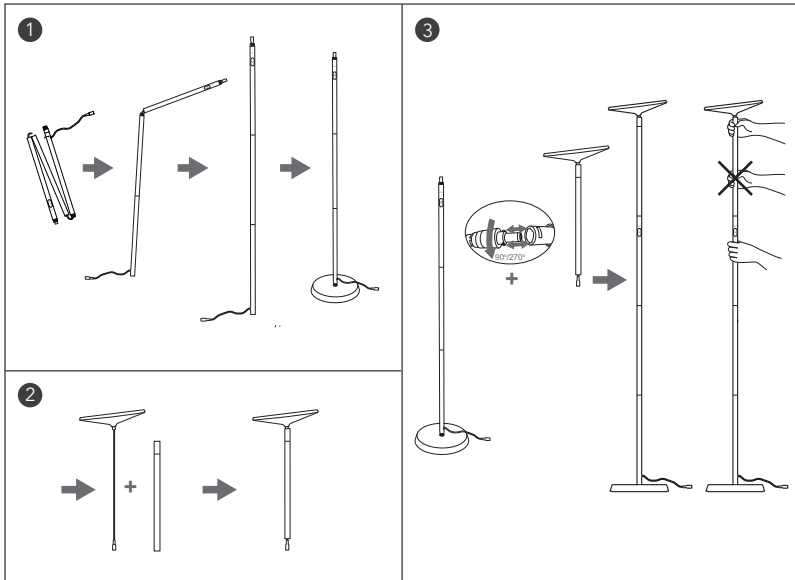
1. Testa della Lampada
2. Giuntura Universale
3. Sezione # 4
4. Controllore
5. Sezione # 3
6. Sezione # 2
7. Sezione # 1
8. Base
9. Connettore Corrente

FR

Schéma produit

1. Tête d'éclairage
2. Jonction universelle
3. Section du mât # 4
4. Contrôleur
5. Section du mât # 3
6. Section du mât # 2
7. Section du mât # 1
8. Base
9. Prise d'alimentation

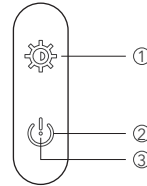
Assembly and Disassembly



Note:

- Remove the plastic rings before installing the lamp.
- When connecting the lamp sections with the base or the lamp head, rotate in different directions with both hands. Do not screw with too much force. If it gets stuck, undo and restart again.
- Align the male connector with the female connector, then click and rotate 90° or 270° to lock in place.

How to Use



1. CCT Button
2. Power ON/OFF
3. Power Indicator

Standby Mode

Connect the cable connector from Section #1 to the power adapter. Plug the adapter into a power source. The lamp will enter standby mode, and the Power Indicator on the Power Button will light up in blue.

Power On / Off

- Tap the Power ON/OFF button once to turn on the lamp. The Power Indicator will turn off.
- Tap and hold the Power ON/OFF button to turn off the lamp. The Power Indicator will turn on.

Color Temperature / Brightness Adjustment

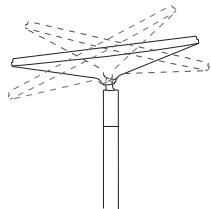
- When the lamp is turned on, tap the Power ON/OFF button to adjust the brightness (cycle through 20%, 50%, 100%).
- When the lamp is turned on, tap the CCT button to adjust the color temperature (cycle through 3300K, 4500K, 5500K).
- Default setting: 100% Brightness, 3300K Color Temperature

Memory Function

With the power connected, each time the lamp is turned on, it will automatically return to the brightness of the last time it was turned off.

Adjust the Lamp Head

The lamp head is 20° rotatable in horizontal 360° directions.



Specifications

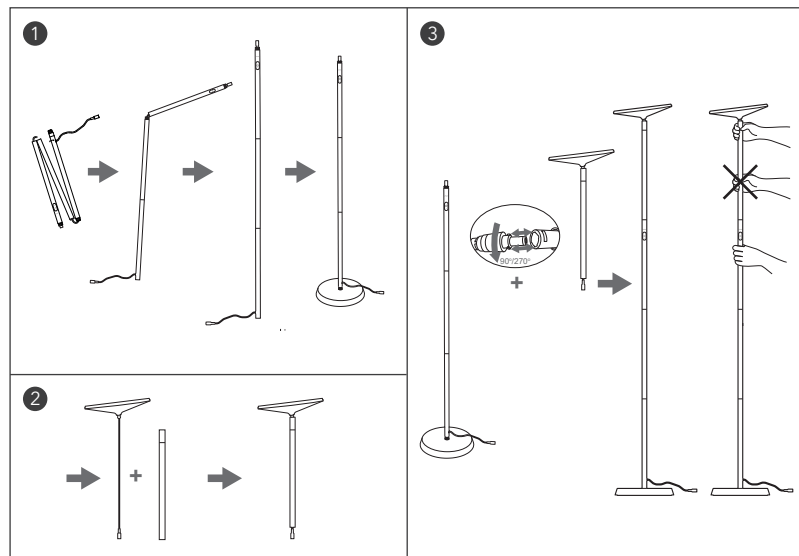
Model	TT-DL055
LED	30pcs Warm+30pcs Cold
Operate Voltage	DC 24V \pm 1.25A
Power	30W
Color Temperature	3300K, 4500K, 5500K
Lumens	2400 lm
CRI	>80

Caution

- Please do not dismantle the product by yourself, always ask a professional electrician or authorized technician for repairs.
- If you smell a bad odor or anything unusual, please turn off the unit immediately.
- Please do not remove the power cable with wet hands as it may cause an electric shock.
- Do not put this unit near extreme heat sources, moisture, or corrosive substances.
- Clean the lamp with a dry cloth when needed.
- Please store the lamp in a dry and shady place if not being used for a long period of time.
- Use the original power adapter to power the lamp. A wrong input may damage the lamp.

DE

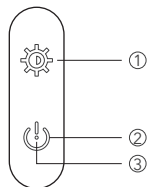
Montage und Demontage



Hinweis:

- Entfernen Sie die Plastikringe, bevor Sie die Lampe installieren.
- Wenn Sie die Lampensegmente mit der Basis oder dem Lampenkopf verbinden, drehen Sie die Teile in verschiedene Richtungen mit beiden Händen. Schrauben Sie nicht mit zu viel Kraft. Wenn die Teile stecken bleiben, schrauben Sie zurück und starten Sie neu.
- Richten Sie den Stecker mit der Buchse aus, klicken und drehen um 90 ° oder 270 °, um einrasten zu lassen.

Anleitung



1. Schaltfläche CCT
2. Ein- / Ausschalten
3. Power-Anzeige

Standby-Modus

Verbinden Sie den Kabelstecker des Stangensegments #1 mit dem Netzadapter. Stecken Sie den Netzadapter in eine Steckdose. Die Lampe befindet sich nun im Standby-Modus und die Power-Anzeige des Power-Knopfs leuchtet blau.

Ein- / Ausschalten

- Klicken Sie einmal auf den Ein- / Ausschalter, um die Lampe einzuschalten. Power-Anzeige erlischt.
- Halten Sie den Ein- / Ausschalter gedrückt, um die Lampe auszuschalten. Power-Anzeige leuchtet auf.

Farbtemperatur- / Helligkeitseinstellung

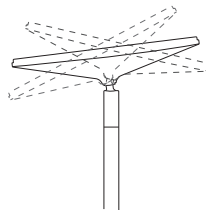
- Wenn die Lampe leuchtet, klicken Sie auf die Ein- / Aus-Taste, um die Helligkeit anzupassen (zyklisch durch 20%, 50%, 100%).
- Wenn die Lampe eingeschaltet ist, klicken Sie auf die Schaltfläche CCT, um die Farbtemperatur anzupassen (zyklisch durch 3300K, 4500K, 5500K).
- Standardeinstellung: 100% Helligkeit, 3300K Farbtemperatur

Memory-Funktion

Wenn die Lampe mit dem Strom verbunden ist, wird sie automatisch auf die letzte Helligkeitseinstellung einschalten.

Justieren des Lampenkopfes

Der Lampenkopf ist 20° in horizontalen 360° Richtungen drehbar.



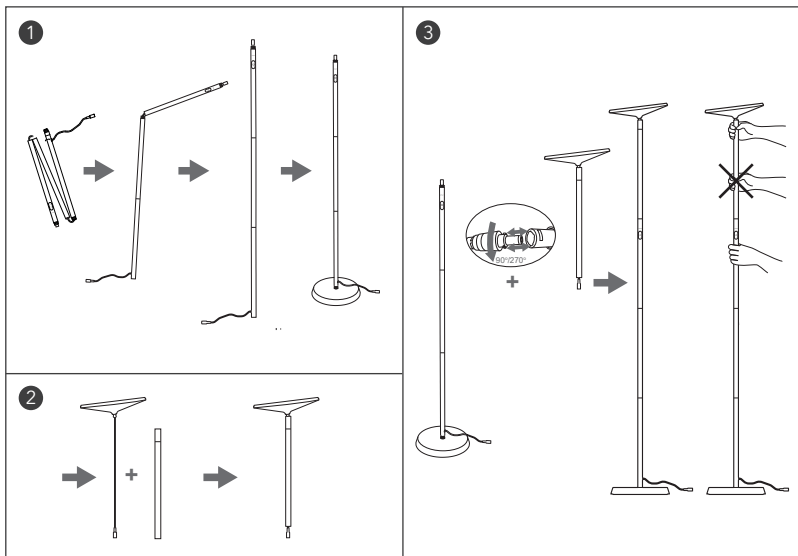
Spezifikationen

Modell	TT-DL055
LED	LED 30pcs Warm + 30pcs Kalt
Betriebsspannung	DC 24V \pm 1.25A
Leistung	30W
Farbtemperatur	3300K, 4500K, 5500K
Lumen	2400 lm
CRI	>80

Warnung:

- Zerlegen Sie die Lampe nicht selber, sondern fragen Sie immer einen professionellen Elektriker oder autorisierten Techniker für Reparaturen.
- Falls Sie einen schlechten Geruch oder etwas anderes Ungewöhnliches wahrnehmen, stellen Sie die Lampe sofort ab.
- Fassen Sie das Stromkabel nicht mit nassen Händen an, da dies zu Stromschlägen führen kann.
- Stellen Sie die Lampe nicht in der Nähe von Wärmequellen, Feuchtigkeit oder ätzenden Flüssigkeiten auf.
- Reinigen Sie die Lampe bei Bedarf mit einem trockenen Tuch.
- Lagern Sie die Lampe an einem trockenen und schattigen Ort, wenn Sie sie für längere Zeit nicht benutzen.
- Verwenden Sie den originalen Netzstecker, um die Lampe zu betreiben. Ein falscher Stecker könnte die Lampe beschädigen.

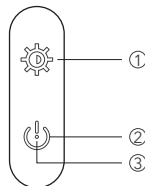
Assemblage et désassemblage



Note:

- Retirer les anneaux en plastique avant d'installer la lampe.
- En raccordant les sections, faites les tourner dans des directions opposées avec les deux mains et ne les vissez pas trop fort. En cas de blocage, dévissez et recommencez.
- Alignez le connecteur mâle avec le connecteur femelle, puis cliquez et faites pivoter 90 ° ou 270 ° pour verrouiller en place.

Utilisation



1. Bouton CCT
2. Allumage / Extinction
3. Indicateur d'alimentation

Mode veille

Branchez le câble d'alimentation de la section #1 à l'adaptateur électrique. Branchez l'adaptateur à une prise de courant. La lampe se met en mode veille, et l'indicateur de fonctionnement du bouton d'allumage s'allume en bleu.

Allumage / Extinction

- Appuyez une fois sur le Bouton ON / OFF pour allumer la lampe. Le voyant d'alimentation s'éteindra
- Tapez et maintenez le Bouton ON / OFF pour éteindre la lampe. L'indicateur d'alimentation s'allume.

Réglage de la température de couleur / luminosité

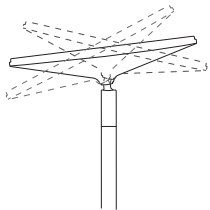
- Lorsque la lampe est allumée, appuyez sur le Bouton ON / OFF pour régler la luminosité (cycle de 20%, 50%, 100%).
- Lorsque la lampe est allumée, appuyez sur le Bouton CCT pour régler la température de couleur (effectuer un cycle de 3300K, 4500K, 5500K).
- Paramètres par défaut: Luminosité 100%, température de couleur 3300K

Fonction Mémoire

Lorsque la lampe est branchée, à chaque fois que vous l'allumerez, elle se remettra automatiquement à la luminosité de la dernière fois qu'elle était allumée.

Ajustement de la tête de lampe

La tête d'éclairage pivote à 20° à 360° à l'horizontale.



Spécifications

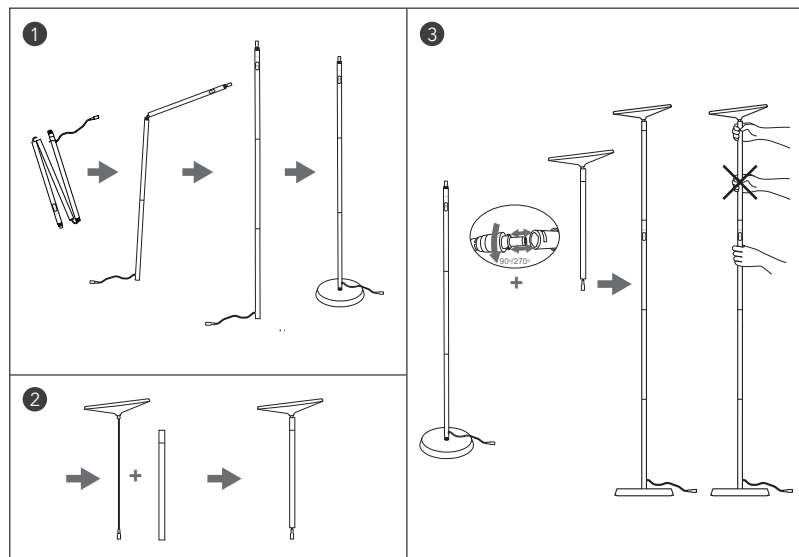
Modèle	TT-DL055
LED	30pcs Chaud + 30pcs Froid
Tension de fonctionnement	DC 24V \pm 1.25A
Puissance	30W
Température de couleur	3300K, 4500K, 5500K
Lumens	2400 lm
CRI	>80

Prudence

- Veuillez ne pas démonter le produit vous-même, demandez toujours à un électricien professionnel ou un technicien autorisé pour la maintenance.
- Si vous sentez une mauvaise odeur ou remarquez quelque chose d'inhabituel, veuillez couper la lampe immédiatement.
- Veuillez ne pas débrancher le câble d'alimentation avec les mains mouillées au risque de vous électrocuter.
- Tenir éloignée des températures extrêmes, de l'humidité et des substances corrosives.
- Nettoyez la lampe avec un chiffon sec lorsque nécessaire.
- Veuillez ranger la lampe dans un endroit sec et à l'abri si vous ne l'utilisez pas pendant une longue période.
- Utilisez l'adaptateur d'origine pour alimenter la lampe. Une entrée incompatible risque d'endommager la lampe.

ES

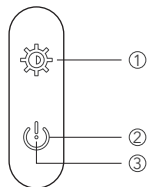
Montaje y Desmontaje



Nota:

- Retirer les anneaux en plastique avant d'installer la lampe.
- En raccordant les sections, faites les tourner dans des directions opposées avec les deux mains et ne les vissez pas trop fort. En cas de blocage, dévissez et recommencez.
- Alignez le connecteur mâle avec le connecteur femelle, puis cliquez et faites pivoter 90 ° ou 270 ° pour verrouiller en place.

Cómo Utilizar



1. Botón CCT
2. Encendido / Apagado
3. Indicador de Encendido

Modo de Espera

Conecte el conector del cable de la Sección # 1 al adaptador de corriente. Conecte el adaptador a una fuente de alimentación. La lámpara entra en el modo de espera y el indicador de encendido del botón de encendido se ilumina en azul.

Encendido / Apagado

- Toque el botón de Encendido / Apagado una vez para encender la lámpara. El indicador de encendido se apagará.
- Mantenga presionado el botón de Encendido / Apagado para apagar la lámpara. El indicador de encendido se encenderá.

Ajuste de Temperatura de Color / Brillo

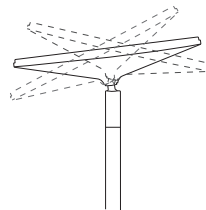
- Cuando la lámpara está encendida, toque el botón de Encendido / Apagado para ajustar el brillo (pase del 20%, 50%, 100%).
- Cuando la lámpara está encendida, toque el botón CCT para ajustar la temperatura del color (recorrer 3300K, 4500K, 5500K).
- Configuración predeterminada: 100% de brillo, temperatura de color de 3300K

Función de Memoria

Con la alimentación conectada, cada vez que se encienda la lámpara, automáticamente volverá al brillo de la última vez que se apagó.

Ajuste la Cabeza de la Lámpara

La cabeza de la lámpara se puede girar verticalmente a 20° y a 360° en la dirección horizontal.



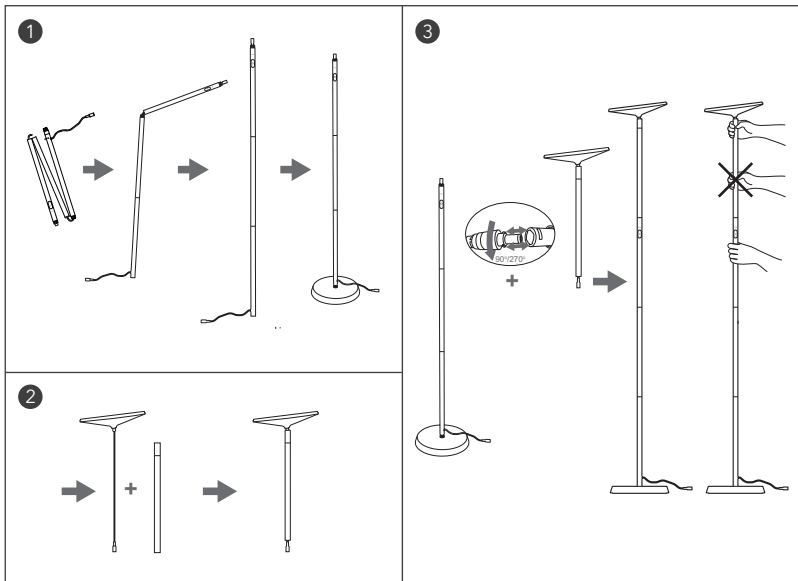
Especificaciones

Modelo	TT-DL055
LED	30pcs Cálido + 30pcs Frío
Voltaje de Operación	DC 24V \pm 1.25A
Potencia	30W
Temperatura del Color	3300K, 4500K, 5500K
Lúmenes	2400 lm
CRI	> 80

Precaución

- Por favor, no desmonte el producto por su cuenta, pida el favor siempre a un electricista profesional o técnico autorizado para reparaciones.
- Si nota un mal olor o algo anormal, apague la unidad inmediatamente.
- No retire el cable de alimentación con las manos mojadas, ya que podría causarle una descarga eléctrica.
- No ponga esta unidad cerca de fuente de calor extremo, humedad o sustancias corrosivas.
- Limpie la lámpara con un paño seco cuando sea necesario.
- Guarde la lámpara en un lugar seco y sombreado si no la utiliza durante un largo período de tiempo.
- Utilice el adaptador de alimentación original para encender la lámpara. Un corriente de entrada incorrecto puede dañar la lámpara.

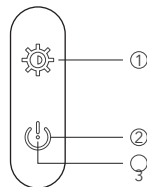
Assemblare e Smontare



Nota:

- Rimuovere gli anelli di plastica prima di installare la lampada.
- Quando si assemblano le sezioni della lampada, ruotare in direzioni opposte con entrambe le mani e non avvitare con forza eccessiva. In caso le sezioni si incastrino, svitare e riavvitare nuovamente.
- Allineare il connettore maschio con quello femmina, unirli e ruotare di 90° o 270° per fissarli in posizione.

Modalità di Utilizzo



1. Pulsante CCT
2. Accensione / Spegnimento
3. Indicatore dell'Alimentazione

Modalità Standby

Connettere il cavo connettore della Sezione #1 all'adattatore dell'alimentazione. Connettere l'adattatore ad una fonte d'alimentazione. La lampada entra in modalità standby e l'indicatore dell'Alimentazione del Tasto d'Accensione si accende in blu.

Accensione / Spegnimento

- Toccare il pulsante ON/OFF una volta per accendere la lampada. L'indicatore di alimentazione si spegne.
- Toccare e tenere premuto il pulsante ON/OFF per spegnere la lampada. L'indicatore di alimentazione si accenderà.

Temperatura Colore / Regolazione Luminosità

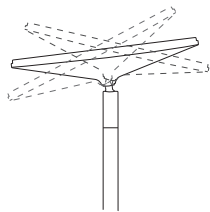
- Quando la lampada è accesa, toccare il pulsante ON/OFF per regolare la luminosità (scorrere tra 20%, 50%, 100%).
- Quando la lampada è accesa, toccare il pulsante CCT per regolare la temperatura del colore (scorrere tra 3300 K, 4500 K, 5500 K).
- Impostazione predefinita: Luminosità 100%, Temperatura Colore 3300K

Funzione Memoria

Quando connessa alimentazione, la lampada si riaccende automaticamente al livello di luminosità impostato precedentemente.

Regolazione della Testa della Lampada

La Testa della Lampada ruota fino a 20° in tutte le direzioni (360°).



Specifiche

Modello	TT-DL055
LED	30 pezzi Caldi + 30 pezzi Freddi
Tensione di Esercizio	DC 24V=1.25A
Potenza	30W
Temperatura Colore	3300K, 4500K, 5500K
Lumen	2400 lm
IRC	>80

Attenzione

- Non smontare il prodotto (a parte la fase d'assemblaggio delle tre sezioni) da se. Rivolgersi ad un tecnico specializzato.
- In caso di cattivi o strani odori, spegnere la lampada immediatamente.
- Non disconnettere il cavo dell'alimentazione con le mani bagnate per evitare shock elettrici.
- Tenere lontano da fonti di calore eccessivo, umidità e sostanze corrosive.
- Pulire con una pezza asciutta secondo il bisogno.
- Posizionare in un luogo asciutto e non esposto alla luce del sole per periodi di inutilizzo prolungato.
- Utilizzare l'adattatore fornito nella confezione per ricaricare la lampada. Un output errato potrebbe danneggiare il dispositivo.

FCC Compliance

This device complies with Part 15 of the FCC Rules. Operation is subject to the following two conditions: (1) this device may not cause harmful interference, and (2) this device must accept any interference received, including interference that may cause undesired operation.



WEEE Compliance

Correct Disposal of This Product (Waste Electrical & Electronic Equipment)

(Applicable in countries with separate collection systems)

This marking on the product, accessories or literature indicates that the product and its electronic accessories should not be disposed of with other household waste at the end of their working life. To prevent possible harm to the environment or human health from uncontrolled waste disposal, please separate these items from other types of waste and recycle them responsibly to promote the sustainable reuse of material resources. Household users should contact either the retailer where they purchased this product, or their local government office, for details of where and how they can take these items for environmentally safe recycling. Business users should contact their supplier and check the terms and conditions of the purchase contract. This product and its electronic accessories should not be mixed with other commercial wastes for disposal.

TECHNOLOGY ENHANCES LIFE

www.taotronics.com