

ASIA PACIFIC

E-mail: support.jp@taotronics.com(JP)

Tel: 03-5542-0238 (10~18時/土日祝除く)

JP Importer: 株式会社SUNVALLEY JAPAN

Address: 〒104-0032 東京都中央区八丁堀 3 丁目18-6 PMO京橋東 9 F

EUROPE

E-mail:

support.uk@taotronics.com(UK)

support.de@taotronics.com(DE)

support.fr@taotronics.com(FR)

support.es@taotronics.com(ES)

support.it@taotronics.com(IT)

EU Importer: ZBT International Trading GmbH

Address: Halstenbeker Weg 98C, 25462 Rellingen, Deutschland

NORTH AMERICA

E-mail : support@taotronics.com(US)

support.ca@taotronics.com(CA)

Tel : 1-888-456-8468 (Monday-Friday: 9:00 - 17:00 PST)

US Distributor: SUNVALLEYTEK INTERNATIONAL INC.

Address: 46724 Lakeview Blvd, Fremont, CA 94538

MANUFACTURER

Manufacturer: Shenzhen NearbyExpress Technology Development Co.,Ltd.

Address: 333 Bulong Road, Shenzhen, China, 518129

Learn more about the EU Declaration of Conformity:

<https://www.taotronics.com/downloads-TT-DL046-CE-Cert.html>



MODEL: TT-DL046
LED FLOOR LAMP
User Guide

CONTENTS

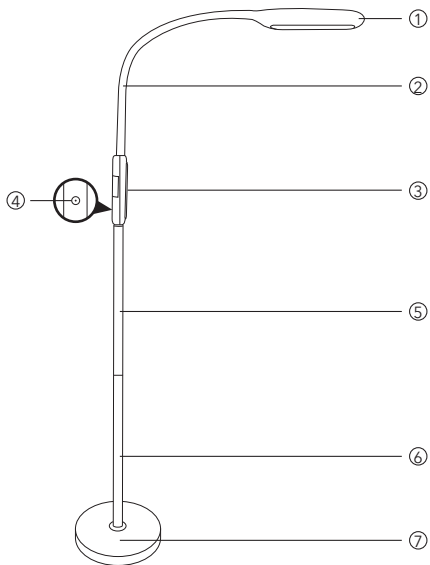
English 01/03

Deutsch 04/06

Français 07/09

Español 10/12

Italiano 13/15



EN

Product Diagram

1. Lamp Head
2. Gooseneck
3. Control Panel
4. Power Socket
5. Pole Section #2
6. Pole Section #1
7. Base

FR

Schéma produit

1. Tête d'éclairage
2. Flexible
3. Panel de contrôle
4. Prise d'alimentation
5. Section du mât #2
6. Section du mât #1
7. Base

IT

Schema del Prodotto

1. Testa della Lampada
2. Corpo a Collo d'Oca
3. Pannello di Controllo
4. Presa Alimentazione
5. Sezione#2
6. Sezione #1
7. Base

DE

Produktdiagramm

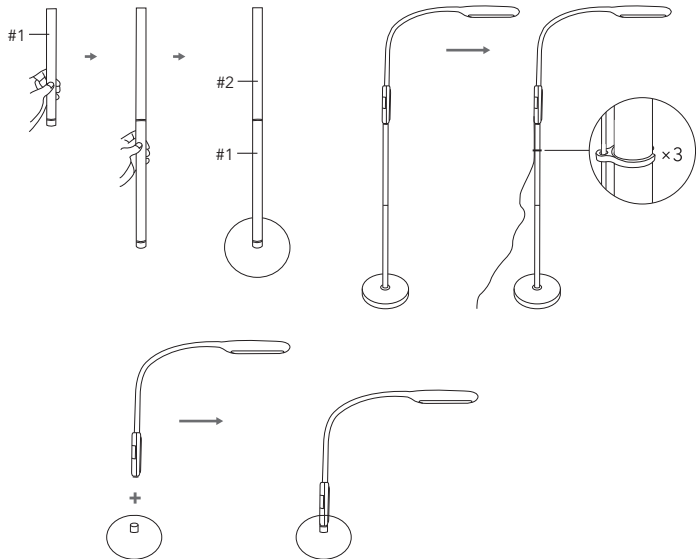
1. Lampenkopf
2. Schwanenhals
3. Bedienfeld
4. Steckdose
5. Stangensegment #2
6. Stangensegment #1
7. Basis

ES

Diagrama del producto

1. Cabeza de la lámpara
2. Cuello de cisne
3. Panel de control
4. Toma de corriente
5. Pieza de Pie # 2
6. Pieza de Pie # 1
7. Base

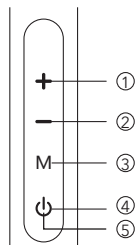
Assembly and Disassembly



Note:

- When connecting the sections, rotate in opposite directions with both hands and do not screw with too much force.
 - You can choose to use different numbers of sections for different purposes and scenes.
- To disassemble, follow the assembly steps as above in the reverse order.

How to Use



1. Brightness +
2. Brightness -
3. Color Temperature Button
4. Power / Timer Button
5. Power Indicator

Standby Mode

Connect the lamp to a power source and it will enter standby mode. The Power Indicator on the Power Button will light up.

Power On / Off

- Tap the Power Button to turn the lamp on / off.

Color Temperature / Brightness Adjustment

Tap the Color Temperature Button to cycle through 3 color temperature settings. Tap the Brightness + / - Button to adjust 5 levels of brightness in each color temperature setting.

Auto Shutoff Timer

Press and hold the Power / Timer Button for 2 seconds, the Power Indicator will start to flicker and activate a 60 minutes auto shut-off timer. Repeat this operation or press the Power / Timer Button to turn off the timer.

Adjust the Lamp Head

Note: Please do not turn the lamp head for over 180° to avoid damaging the gooseneck.

Specifications

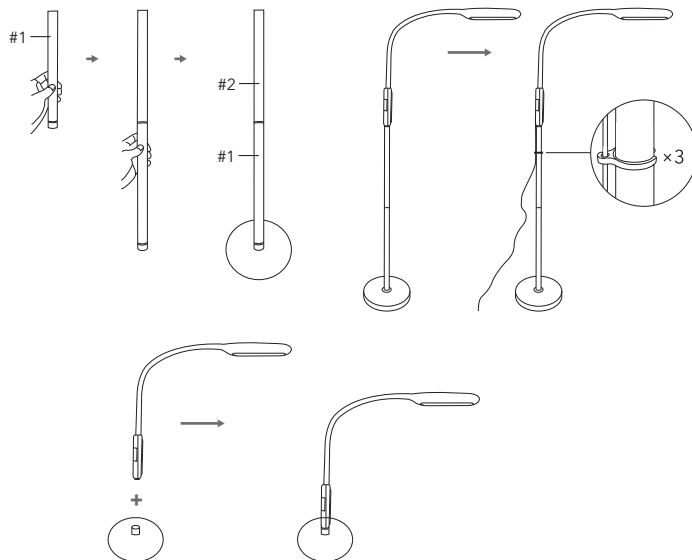
Model	TT-DL046
Light Source	LED
Operate Voltage	DC 10V / 1.2A
Power	12W
Color Temperature	2800 - 3300K (Warm White) 4000 - 4600K (Natural White) 5000 - 5500K (Cool White)
Lumens	1850 lm
CRI	>80

Caution

- Please do not dismantle the product by yourself, always ask a professional electrician or authorized technician for repairs.
- If you smell a bad odor or anything unusual, please turn off the unit immediately.
- Please do not remove the power cable with wet hands as it may cause an electric shock.
- Do not put this unit near extreme heat sources, moisture, or corrosive substances.
- Clean the lamp with a dry cloth when needed.
- Please store the lamp in a dry and shady place if not being used for a long period of time.
- Use the original power adapter to power the lamp. A wrong input may damage the lamp.

DE

Montage und Demontage

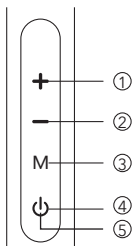


Hinweis:

- Wenn Sie die Lampensegmente mit der Basis oder dem Lampenkopf verbinden, drehen Sie die Teile in verschiedene Richtungen mit beiden Händen. Schrauben Sie nicht mit zu viel Kraft.
- Sie können eine unterschiedliche Anzahl von Segmenten für verschiedene Zwecke und Szenen verwenden.

Um die Lampe zu demontieren, folgen Sie den Montage-Schritten in umgekehrter Reihenfolge.

Anleitung



1. Helligkeit +
2. Helligkeit -
3. Farbtemperaturknopf
4. Stromanzeige
5. Power- / Timer-Knopf

Standby-Modus

Schließen Sie die Lampe an einer Stromquelle an. Diese startet dann in den Standby-Modus. Die Stromanzeige auf dem Powerknopf beginnt gleichzeitig zu leuchten.

Ein- / Ausschalten

Tippen Sie den Powerknopf an, um die Lampe ein- / auszuschalten.

Farbtemperatur- / Helligkeitseinstellung

Tippen Sie den Farbtemperaturknopf an, um durch die 3 Farbtemperatureinstellungen zu wechseln. Tippen Sie die Knöpfe "Helligkeit + / -" an, um je 5 Helligkeitsstufen pro Farbtemperatureinstellung einzustellen.

Automatischer Abschalt-Timer

Halten Sie den Power- / Timer-Knopf 2 Sekunden lang gedrückt. Die Stromanzeige beginnt zu flackern und es wird ein 60-minütiger automatischer Abschalt-Timer aktiviert. Wiederholen Sie diesen Vorgang oder drücken Sie den Power- / Timer-Knopf, um den Timer auszuschalten.

Justieren des Lampenkopfes

Anmerkung: Bitte drehen Sie den Lampenkopf nicht um mehr als 180°, um Schäden am Schwanenhals zu vermeiden.

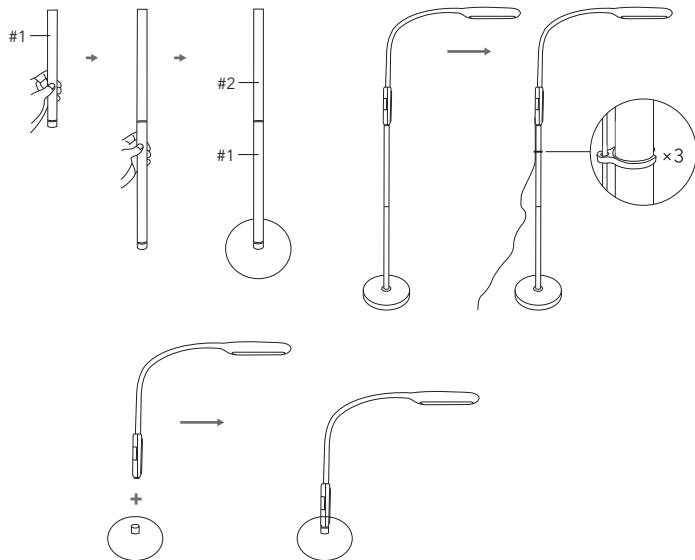
Spezifikationen

Modell	TT-DL046
Lichtquelle	LED
Betriebsspannung	DC 10V / 1.2A
Leistung	12W
Farbtemperatur	2800 - 3300K (Warmweiß) 4000 - 4600K (Naturweiß) 5000 - 5500K (Kaltweiß)
Lumen	1850 lm
CRI	>80

Warnung:

- Zerlegen Sie die Lampe nicht selber, sondern fragen Sie immer einen professionellen Elektriker oder autorisierten Techniker für Reparaturen.
- Falls Sie einen schlechten Geruch oder etwas anderes Ungewöhnliches wahrnehmen, stellen Sie die Lampe sofort ab.
- Fassen Sie das Stromkabel nicht mit nassen Händen an, da dies zu Stromschlägen führen kann.
- Stellen Sie die Lampe nicht in der Nähe von Wärmequellen, Feuchtigkeit oder ätzenden Flüssigkeiten auf.
- Reinigen Sie die Lampe bei Bedarf mit einem trockenen Tuch.
- Lagern Sie die Lampe an einem trockenen und schattigen Ort, wenn Sie sie für längere Zeit nicht benutzen.
- Verwenden Sie den originalen Netzstecker, um die Lampe zu betreiben. Ein falscher Stecker könnte die Lampe beschädigen.

Assemblage et désassemblage

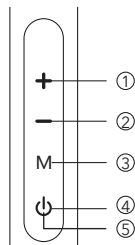


Note:

- En raccordant les sections, faites les tourner dans des directions opposées avec les deux mains et ne les vissez pas trop fort.
- Vous pouvez choisir d'utiliser des nombres de sections différents pour différents usages et scènes.

Pour démonter la lampe, veuillez suivre les étapes précédentes à l'envers.

Utilisation



1. Luminosité +
2. Luminosité -
3. Bouton de température de couleur
4. Témoin d'allumage
5. Bouton d'allumage / minuteur

Mode veille

Branchez la lampe à une source d'alimentation et elle passera en mode veille. Le témoin d'allumage sur le bouton d'allumage s'allumera.

Allumage / Extinction

- Touchez le bouton d'allumage pour allumer / éteindre la lampe.

Réglage de la température de couleur / luminosité

Touchez le bouton Température de couleur pour naviguer parmi 3 réglages de température de couleur. Touchez le bouton Luminosité + / - pour régler parmi 5 niveaux de luminosité sur chaque réglage de température de couleur.

Minuteur d'auto-extinction

Appuyez et maintenez le bouton Allumage / Minuteur pendant 2 secondes, le témoin d'allumage clignotera et activera un minuteur d'auto-extinction de 60 minutes. Recommencez la manipulation ou appuyez sur le bouton allumage / minuteur pour désactiver le minuteur.

Ajustement de la tête de lampe

Note: Veuillez ne pas pivoter la tête de lampe à plus de 180° pour éviter d'endommager le flexible.

Spécifications

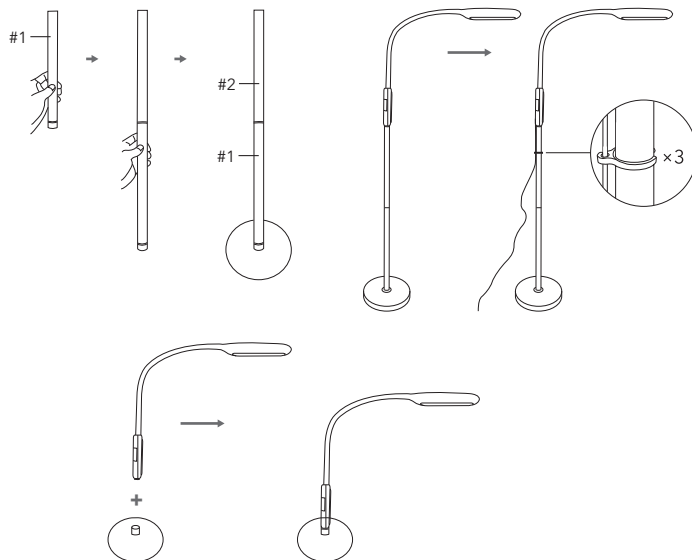
Modèle	TT-DL046
Source lumineuse	LED
Tension de fonctionnement	DC 10V / 1.2A
Puissance	12W
Température de couleur	2800 - 3300K (Blanc chaud) 4000 - 4600K (Blanc naturel) 5000 - 5500K (Blanc froid)
Lumens	1850 lm
CRI	>80

Prudence

- Veuillez ne pas démonter le produit vous-même, demandez toujours à un électricien professionnel ou un technicien autorisé pour la maintenance.
- Si vous sentez une mauvaise odeur ou remarquez quelque chose d'inhabituel, veuillez couper la lampe immédiatement.
- Veuillez ne pas débrancher le câble d'alimentation avec les mains mouillées au risque de vous électrocuter.
- Tenir éloignée des températures extrêmes, de l'humidité et des substances corrosives.
- Nettoyez la lampe avec un chiffon sec lorsque nécessaire.
- Veuillez ranger la lampe dans un endroit sec et à l'abri si vous ne l'utilisez pas pendant une longue période.
- Utilisez l'adaptateur d'origine pour alimenter la lampe. Une entrée incompatible risque d'endommager la lampe.

ES

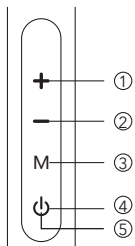
Montaje y Desmontaje



Nota:

- Cuando conecte las piezas de pie, gire en direcciones opuestas con ambas manos y no atornille con demasiada fuerza.
 - Puede elegir utilizar palos de número diferente para objetivos y escenas diferentes.
- Para desmontarla, siga los pasos de montaje indicados en el orden inverso.

Cómo Utilizar



1. Brillo +
2. Brillo -
3. Botón de Temperatura de Color
4. Indicador de Encendido
5. Botón de Encendido / Temporizador

Modo de Espera

Conecte la lámpara a una fuente de alimentación. La lámpara entrará al modo de espera. El Indicador de Encendido en el Botón de Encendido se encenderá.

Encender / Apagar

- Presione el Botón de Encendido para encender / apagar la lámpara.

Ajuste de Temperatura de Color / Brillo

Presione el Botón de Temperatura de Color para alternar entre 3 configuraciones de temperatura de color. Presione el Botón de Brillo + / - para ajustar entre 5 niveles de brillo en cada temperatura de color.

Temporizador de Apagamiento Automático

Mantenga presionado el Botón de Encendido / Temporizador durante 2 segundos, el Indicador de Encendido comenzará a parpadear y se activará un temporizador de apagado automático de 60 minutos. Repita esta operación o presione el Botón de Encendido / Temporizador para apagar el temporizador.

Ajuste la Cabeza de la Lámpara

Nota: No gire la cabeza de la lámpara por más de 180° para evitar daños al cuello de ganso.

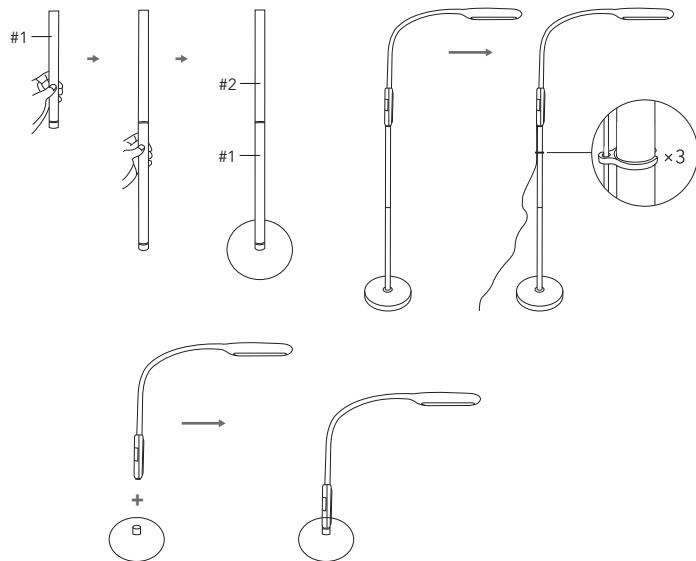
Especificaciones

Modelo	TT-DL046
Fuente de Luz	LED
Voltaje de Operación	DC10V / 1 .2A
Potencia	12W
Temperatura del Color	2800 - 3300K (Blanco Cálido) 4000 - 4600K (Blanco Natural) 5000 - 5500K (Blanco Frío)
Lúmenes	1850 lm
CRI	> 80

Precaución

- Por favor, no desmonte el producto por su cuenta, pida el favor siempre a un electricista profesional o técnico autorizado para reparaciones.
- Si nota un mal olor o algo anormal, apague la unidad inmediatamente.
- No retire el cable de alimentación con las manos mojadas, ya que podría causarle una descarga eléctrica.
- No ponga esta unidad cerca de fuente de calor extremo, humedad o sustancias corrosivas.
- Limpie la lámpara con un paño seco cuando sea necesario.
- Guarde la lámpara en un lugar seco y sombreado si no la utiliza durante un largo período de tiempo.
- Utilice el adaptador de alimentación original para encender la lámpara. Un corriente de entrada incorrecto puede dañar la lámpara.

Assemblare e Smontare

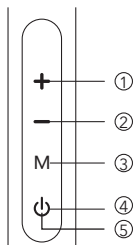


Nota:

- Quando si assemblano le tre sezioni, ruotare in direzioni opposte con entrambe le mani e non avvitare con forza eccessiva.
- È possibile scegliere un numero diverso di sezioni a seconda dell'utilizzo e del posizionamento della lampada.

Al fine di smontare il corpo della lampada, fare riferimento ai passaggi d'assemblaggio ma in ordine inverso.

Modalità di Utilizzo



1. Luminosità +
2. Luminosità -
3. Pulsante Temperatura Colore
4. Indicatore di Alimentazione
5. Pulsante di Accensione / Timer

Modalità Standby

Collegare la lampada ad una fonte di alimentazione. La lampada entrerà in modalità standby. L'indicatore di Alimentazione e il Pulsante di Accensione si illumineranno.

Accensione / Spegnimento

- Premere il Pulsante di Accensione per accendere / spegnere la lampada.

Temperatura Colore / Regolazione Luminosità

Premere il Pulsante Temperatura Colore per passare in rassegna le 3 impostazioni di temperatura colore. Premere i Pulsanti Luminosità + / - Button per regolare tra 5 livelli di luminosità per ogni impostazione di temperatura colore.

Timer Autospegnimento

Premere e tenere premuto il Pulsante di Accensione / Timer per 2 secondi. L'Indicatore di Alimentazione inizierà a lampeggiare e attiverà un timer per l'autospegnimento di 60 minuti. Ripetere l'operazione o premere il Pulsante di Accensione / Timer per spegnere il timer.

Regolazione della Testa della Lampada

Nota: Si prega di non girare la testa della lampada ad un'angolatura superiore a 180° per evitare di danneggiare il collo d'oca.

Specifiche

Modello	TT-DL046
Fonte Luminosa	LED
Tensione di Esercizio	10V DC / 1,2A
Potenza	12W
Temperatura Colore	2800 - 3300K (Bianco Caldo) 4000 - 4600K (Bianco Naturale) 5000 - 5500K (Bianco Freddo)
Lumen	1850 lm
IRC	>80

Attenzione

- Non smontare il prodotto (a parte la fase d'assemblaggio delle tre sezioni) da se. Rivolgersi ad un tecnico specializzato.
- In caso di cattivi o strani odori, spegnere la lampada immediatamente.
- Non disconnettere il cavo dell'alimentazione con le mani bagnate per evitare shock elettrici.
- Tenere lontano da fonti di calore eccessivo, umidità e sostanze corrosive.
- Pulire con una pezza asciutta secondo il bisogno.
- Posizionare in un luogo asciutto e non esposto alla luce del sole per periodi di inutilizzo prolungato.
- Utilizzare l'adattatore fornito nella confezione per ricaricare la lampada. Un output errato potrebbe danneggiare il dispositivo.

FCC Compliance

This device complies with Part 15 of the FCC Rules. Operation is subject to the following two conditions: (1) this device may not cause harmful interference, and (2) this device must withstand any interference received, including interference that may cause undesired operation.



WEEE Compliance

Correct Disposal of This Product (Waste Electrical & Electronic Equipment)

(Applicable in countries with separate collection systems)

This marking on the product, accessories or literature indicates that the product and its electronic accessories should not be disposed of with other household waste at the end of their working life. To prevent possible harm to the environment or human health from uncontrolled waste disposal, please separate these items from other types of waste and recycle them responsibly to promote the sustainable reuse of material resources. Household users should contact either the retailer where they purchased this product, or their local government office, for details of where and how they can take these items for environmentally safe recycling. Business users should contact their supplier and check the terms and conditions of the purchase contract. This product and its electronic accessories should not be mixed with other commercial wastes for disposal.

TECHNOLOGY ENHANCES LIFE

www.taotronics.com