

### ASIA PACIFIC

E-mail: support.jp@taotronics.com(JP)

JP Importer: 株式会社SUNVALLEY JAPAN

Address:〒104-0032東京都中央区八丁堀 3 丁目18-6PMO京橋東 9 F

### EUROPE

E-mail:

support.uk@taotronics.com(UK)

support.de@taotronics.com(DE)

support.fr@taotronics.com(FR)

support.es@taotronics.com(ES)

support.it@taotronics.com(IT)

### NORTH AMERICA

E-mail :

support@taotronics.com(US)

support.ca@taotronics.com(CA)

Tel : 1-888-456-8468 (Monday-Friday: 9:00 - 17:00 PST)

### MANUFACTURER

Manufacturer: Shenzhen NearbyExpress Technology Development Co.,Ltd.

Address: Floor 7, Building E, Galaxy World Phase II, Shenzhen, China

Learn more about the EU Declaration of Conformity:

<https://www.taotronics.com/pages/user-manual>



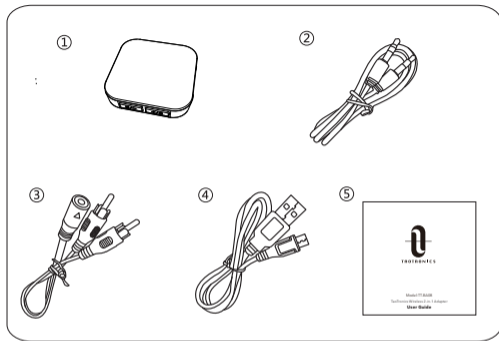
03-19-2020  
TT-BA08\_V2.6



Model:TT-BA08  
TaoTronics Wireless 2-in-1 Adapter  
**User Guide**

## CONTENTS

English	01-07
Deutsch	08-15
Français	16-22
Español	23-29
Italiano	30-36
日本語	37-42



## US UK CA

### Package Contents

- ① TaoTronics Wireless 2-in-1 Adapter (Model: TT-BA08)
- ② 3.5mm Audio Cable
- ③ 3.5mm Female to 2 RCA Male Cable
- ④ USB Charging Cable
- ⑤ User Guide

## DE

### Lieferumfang

- ① TaoTronics kabelloser 2-in-1 Adapter (Modell: TT-BA08)
- ② 3,5 mm Audiokabel
- ③ 3,5 mm Klinke auf 2 RCA Kabel
- ④ USB-Ladekabel
- ⑤ Bedienungsanleitung

## FR

### Contenu de la Boîte

- ① 1 x Adaptateur Sans-fil 2-en-1 TaoTronics (TT-BA08)
- ② Câble Audio 3.5mm
- ③ Câble 3.5mm Femelle vers 2RCA Mâle
- ④ Câble de Charge USB
- ⑤ Guide d'Utilisation

## ES

### Contenido del paquete

- ① Adaptador inalámbrico 2-en-1 de TaoTronics modelo (TT-BA08)
- ② Cable de audio de 3,5 mm
- ③ Cable macho 3.5mm hembra a 2 RCA
- ④ Cable de carga USB
- ⑤ Guía del usuario

## IT

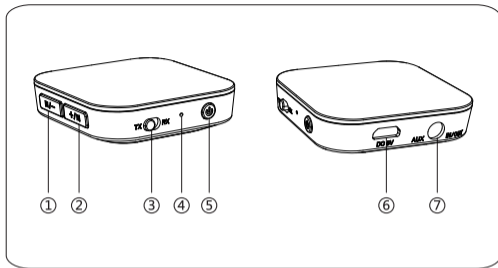
### Contenuto della Confezione

- ① TaoTronics Adattatore Wireless 2-in-1 (Modello: TT-BA08)
- ② Cavo Audio da 3.5mm
- ③ Cavo Maschio 3.5mm a 2 RCA Maschio
- ④ Cavo di Ricarica USB
- ⑤ Guida Utente

## JP

### セット内容

- ① TaoTronics Bluetooth トランスミッター & レシーバー (TT-BA08)
- ② 3.5mm オーディオ ケーブル
- ③ 3.5mmメス 2RCA オス 変換ケーブル
- ④ USB 充電ケーブル
- ⑤ 取扱説明書



## US UK CA

### Package Contents

- ① Volume - / Previous Track
- ② Volume + / Next Track
- ③ Transmitter (TX) / Receiver (RX) Mode Switch
- ④ LED Indicator
- ⑤ Power Button
- ⑥ Charging Port
- ⑦ 3.5mm Audio Port

## DE

### Lieferumfang

- ① Lautstärke - / vorheriger Titel
- ② Lautstärke + / nächster Titel
- ③ Sender (TX) / Empfänger (RX) Modusumschalter
- ④ LED-Anzeige
- ⑤ Einschalttaste
- ⑥ Ladeanschluss
- ⑦ 3.5mm Audioanschluss

## FR

### Contenu de la Boîte

- ① Volume - / Piste précédente
- ② Volume+ / Piste suivante
- ③ Bascule de Mode Transmetteur (TX) / Récepteur (RX)
- ④ Voyant à LED
- ⑤ Bouton d'Alimentation
- ⑥ Port de charge
- ⑦ Port Audio 3.5mm

## ES

### Contenido del paquete

- ① Volumen - / pista anterior
- ② Volumen + / pista siguiente
- ③ Transmisor (TX) / Conmutador de modo receptor (RX)
- ④ Indicador LED
- ⑤ Botón de encendido
- ⑥ Puerto de carga
- ⑦ Puerto de audio de 3,5 mm

## IT

### Contenuto della Confezione

- ① Tasto volume - / traccia precedente
- ② Tasto volume + / traccia successiva
- ③ Modalità Trasmittitore
- ④ LED di Notifica
- ⑤ Tasto di Accensione/Spengimento
- ⑥ Porta di Ricarica Micro USB
- ⑦ Porta Audio 3.5 mm

## JP

### セット内容

- ① ボリューム - / 曲戻し
- ② ボリューム + / 曲送り
- ③ トランスミッター(TX) / レシーバー (RX) モード切替スイッチ
- ④ LED インジケータ
- ⑤ 電源ボタン
- ⑥ 充電ポート
- ⑦ 3.5mm オーディオポート

**US UK CA**

Thank you for choosing **the TaoTronics TT-BA08 Wireless 2-in-1 Adapter**. Please read this guide carefully and keep it in a safe place for future reference. If you need any further assistance, please contact our customer support team at **support@taotronics.com**.

## Control Functions

Function	Operation
Power On / Off	Press and hold the Power Button for 3 seconds
Pairing	When powered on, press the Power Button twice to start pairing
Mode Switch	Slide the Mode Switch to and from TX and RX
Play / Pause	In RX mode, press the Power Button once to play / pause music
Volume + / -	In RX mode, press and hold the Volume + / - Button
Next / Previous Track	In RX mode, press the Volume + / - Button once

### Note:

The mode can only be successfully switched after the adapter is turned off for 5 seconds. After the switch, the pairing history of the devices will be cleared.

If the TT-BA08 cannot pair with your Bluetooth device, please turn the device off for 5 seconds and then switch it from RX mode to TX mode. Turn the device off again and then after 5 seconds, switch it back to RX mode.

### LED Indicators

LED Indicator	Status
Solid Red LED	Charging
LED Off	Fully charged
Flashing Red and Blue	Pairing in TX / RX mode
Flashing Red	Low battery
Solid Blue LED	Successfully paired
Flashing Blue	Powered on but not paired with <i>Bluetooth</i> ® devices

## How to Use

### Charging

1. Use a micro USB cable and connect the adapter to any active USB port.
2. The LED indicator will turn red when charging. It will automatically turn off when the device is fully charged.

### Note:

- We recommend charging the unit for at least 2 hours before using it for the first time.

### Pairing

#### Pair in TX mode:

1. Set the TT-BA08 to TX mode and connect it to your Non-Bluetooth® audio transmitting device.
2. Place your *Bluetooth*® audio receiving device, like earphones / speakers, within a 3 feet / 1 meter range and set it to pairing mode.
3. Turn on the TT-BA08 and tap the power button twice to enter pairing mode. After approximately 10 seconds, pairing will complete.

**Pair in RX mode:**

1. Set the TT-BA08 to RX mode and connect it to your non-*Bluetooth*<sup>®</sup> audio receiving device.
2. Turn on the TT-BA08 and tap the power button twice to enter pairing mode.
3. Activate the *Bluetooth*<sup>®</sup> function on your transmitting device - phone / tablet, and search for the nearby *Bluetooth*<sup>®</sup> devices.
4. Find "TaoTronics TT-BA08" in the search results and tap on it to connect. Once connected, the LED indicator will turn solid blue.

**Note:**

- The adapter will enter pairing mode automatically when powered on for the first time.
- The original pairing memory will be cleared after a mode switch. It will automatically start pairing each time it's powered on.
- The adapter can remember previously paired devices and will attempt to pair with devices automatically, without going into pairing mode.

**Pair with two devices at the same time****In TX mode:**

In TX mode, the adapter is able to pair with two *Bluetooth*<sup>®</sup> stereo earphones/speakers at the same time.

1. Follow the previous instructions in the "Pairing" section to pair the TT-BA08 with your first device.
2. Turn off the *Bluetooth*<sup>®</sup> function on your first device, tap the Power Button twice to pair and connect to your second device.
3. Turn on the *Bluetooth*<sup>®</sup> function on your first device. In approximately 10 seconds, the first device will automatically connect in.

**Note:**

- When you pair with two devices, both can play music at the same time.
- The adapter will automatically re-pair when powered on.

**In RX mode:**

In RX mode, the adapter is able to pair with two *Bluetooth*<sup>®</sup> devices at the same time.

1. Follow previous instructions in the "Pairing" section to pair the

TT-BA08 with your first device. Disable the *Bluetooth*<sup>®</sup> function on your first device. Tap the Power Button twice to pair with the second device.

2. Turn on the *Bluetooth*<sup>®</sup> of the first device, now TT-BA08 adapter is successfully paired with both devices.

**Note:**

- Only one device can play music at any time. You have to stop the music on one device to play on the other.
- The adapter will automatically re-pair when powered on.

**DE**

Vielen Dank, dass Sie sich für den **TaoTronics TT-BA08 kabellosen 2-in-1 Adapter** entschieden haben. Bitte lesen Sie diese Anleitung aufmerksam und bewahren Sie sie zum späteren Nachlesen auf. Falls Sie Fragen haben, kontaktieren Sie unseren Kundendienst bitte per E-Mail unter **support.de@taotronics.com**.



## Bedienfunktionen

<b>Funktion</b>	<b>Aktion</b>
Ein- / Ausschalten	Halte sie die Einschalttaste für drei Sekunden gedrückt
Verbindungsmodus	Wenn das Gerät eingeschaltet ist, drücken Sie die Einschalttaste zweimal um in den Verbindungsmodus zu schalten
Modus wechseln	Wechseln Sie zwischen RX und TX indem Sie den Modusumschalter hin und her schieben
Wiedergabe/Pause	Drücken Sie die Einschalttaste im RX-Modus einmal für Wiedergabe / Pause
Lautstärke + / -	Halten Sie den Lautstärkereglern + / - im RX-Modus gedrückt
nächster / vorheriger Titel	Drücken Sie den Lautstärkereglern + / - im RX-Modus einmal kurz

## Hinweis:

Der Modus kann nur geändert werden, wenn der Adapter für mindestens 5 Sekunden lang ausgeschaltet ist. Nach dem Umschalten werden die Verbindungsinformationen zu anderen Geräten gelöscht.

Wenn TT-BA08 nicht mit Ihrem Bluetooth-Gerät koppeln kann, bitte schalten Sie das Gerät für 5 Sekunden und wechseln Sie es vom RX-Modus ins TX Modus (oder umgekehrt). Schalten Sie das Gerät wieder aus und nach 5 Sekunden, wechseln Sie es zurück zum RX-Modus.

## LED-ANZEIGE

<b>LED-Anzeige</b>	<b>Status</b>
Leuchtet rot	wird aufgeladen
LED aus	vollständig aufgeladen
Blinkt rot und blau	Verbunden im TX / RX -Modus
Blinkt rot	Akkustand niedrig

Leuchtet blau	Erfolgreich verbunden
Blinkt blau	Gerät eingeschaltet aber noch nicht mit dem Bluetooth-Endgerät verbunden

## Verwendung

### Aufladen

1. Verwenden Sie ein micro USB-Kabel und schließen Sie den Adapter an einen aktiven USB-Port.
2. Die LED-Anzeige leuchtet während der Aufladung rot. Sie schaltet sich automatisch ab, sobald der Adapter vollständig aufgeladen ist.

### Hinweis:

- Wir empfehlen, den Adapter mindestens 2 Stunden vor der ersten Benutzung aufzuladen.

## Verbinden

### Verbinden im TX-Modus:

1. Aktivieren Sie den TX-Modus Ihres TT-BA08 und verbinden Sie ihn mit Ihrem kein-bluetoothfähige Audiogeräte.
2. Platzieren Sie Ihre Bluetooth Audio Geräte wie Kopfhörer / Lautsprecher in einer Reichweite von nicht mehr als 1 Meter Entfernung vom Adapter und aktivieren Sie deren Verbindungsmodus.
3. Schalten Sie den TT-BA08 ein und drücken Sie die Einschalttaste zweimal um den Verbindungsmodus zu aktivieren. Nach ungefähr 10 Sekunden ist die Verbindung erfolgreich hergestellt.

### Verbinden im RX-Modus:

1. Aktivieren Sie den RX-Modus Ihres TT-BA08 und verbinden Sie ihn mit Ihrem Endgerät.
2. Schalten Sie Ihren TT-BA08 ein und drücken Sie zweimal auf die Einschalttaste um den Verbindungsmodus zu aktivieren.
3. Aktivieren Sie die Bluetoothfunktion auf Ihrem Sendegerät - Smartphone / Tablet und suchen Sie nach verfügbaren Bluetoothverbindungen.

4. Zum Herstellen einer Verbindung wählen Sie „TaoTronics TT-BA08“ aus den Suchergebnissen aus. Sobald die Verbindung hergestellt ist, leuchtet die LED blau.

#### **Hinweis:**

- Der Adapter wechselt automatisch in den Verbindungsmodus, wenn er zum ersten Mal eingeschaltet wird.
- Bei einem Moduswechsel werden die gespeicherten Verbindungsinformationen gelöscht. Der Verbindungsmodus wird automatisch nach dem Einschalten gestartet.
- Der Adapter kann sich zuvor hergestellte Verbindungen merken und wird versuchen, sich mit bekannten Geräten zu verbinden, ohne in den Verbindungsmodus zu wechseln.

#### **Mit zwei Geräten gleichzeitig verbinden**

##### **Im TX-Modus:**

Im TX-Modus kann sich der Adapter mit zwei Bluetooth Geräten wie Stereokopfhörer / Lautsprecher zur gleichen Zeit verbinden.

1. Stellen Sie die erste Verbindung des TT-BA08 mit Ihrem ersten Gerät her, wie im Abschnitt „Verbinden“ beschrieben.
2. Schalten Sie die Bluetoothfunktion auf dem ersten

verbundenen Gerät aus, und drücken Sie zweimal die Einschalttaste zum Herstellen der zweiten Verbindung.

3. Schalten Sie die Bluetoothfunktion auf dem ersten Gerät wieder ein. In ungefähr 10 Sekunden verbindet sich auch das zweite Gerät.

##### **Hinweis:**

- Wenn Verbindungen (TX-Modus ) zu zwei Geräten gleichzeitig geschlossen werden, können die beiden Geräte gleichzeitig Musik abspielen.
- Der Adapter versucht nach dem Einschalten automatisch, alte Verbindungen wieder herzustellen.

##### **Im RX-Modus:**

Im RX-Modus kann sich der Adapter mit zwei Bluetoothgeräten gleichzeitig verbinden.

1. Stellen Sie die erste Verbindung her, wie im Abschnitt „Verbinden“ beschrieben. Schalten Sie die Bluetoothfunktion auf dem ersten verbundenen Gerät aus und drücken Sie zweimal auf die Einschalttaste um die Verbindung mit Ihrem zweiten Gerät herzustellen.
2. Schalten Sie die Bluetoothfunktion auf dem ersten Gerät

wieder ein. Jetzt ist der TT-BA08 erfolgreich mit beiden Geräten verbunden.

**Hinweis:**

- Es kann nur von einem Gerät zurzeit Musik abgespielt werden. Sie müssen die Wiedergabe auf einem Gerät stoppen, um das Abspielen vom anderen Gerät zu ermöglichen.
- Der Adapter versucht nach dem Einschalten automatisch, alte Verbindungen wieder herzustellen.

**FR**

Merci d'avoir choisi l'**Adaptateur 2-en-1 Sans-fil TaoTronics TT-BA08**. Veuillez lire ce guide attentivement et le conserver dans un endroit sûr pour toute future référence. Si vous avez besoin d'aide supplémentaire, veuillez contacter notre équipe de support client ou nous envoyer un email à **support.fr@taotronics.com**.

## Fonctions de Contrôle

Fonction	Opération
Marche / Arrêt	Appuyez et maintenez le Bouton d'Alimentation pendant 3 secondes.
Couplage	Appareil allumé, appuyez deux fois sur le Bouton d'Alimentation pour lancer le couplage.
Bascule de Mode	Basculez le bouton Interrupteur de Mode entre TX et RX.
Lecture / Pause	En mode RX, appuyez une fois sur le Bouton d'Alimentation pour lire ou mettre en pause la musique.
Volume + / -	En mode RX, appuyez et maintenez le bouton Volume + / - pour augmenter ou réduire le volume.
Piste Suivante / Précédente	En mode RX, appuyez une fois sur le Bouton Volume + / - pour changer de piste.

### Note:

Le mode ne peut être basculé qu'après que l'appareil ait été éteint depuis 5 secondes. Après la bascule, l'historique de couplage des précédents périphériques sera effacé.

Si le TT-BA08 ne peut pas être couplé avec votre périphérique Bluetooth, veuillez éteindre le TT-BA08 pour 5 secondes puis passer du mode RX au mode TX. Ensuite redémarrez le TT-BA08 et éteignez-le à nouveau et après 5 secondes, remettez-le en mode RX.

### Voyant à LED

Voyant à LED	États
LED rouge fixe	Chargement
LED éteinte	Charge terminée
Clignotant rouge et bleu	Couplage en mode TX/RX
Clignotant rouge	Batterie faible
LED bleue fixe	Couplage effectué
Clignotant bleue	Allumé mais couplé avec aucun périphérique <i>Bluetooth</i> <sup>®</sup>

## Mode d'Emploi

### Chargement

1. Utilisez un câble micro-USB pour connecter le TT-BA08 à un chargeur USB ou n'importe quel port USB actif.
2. Le voyant à LED va s'allumer en rouge lors de la charge. Il va automatiquement s'éteindre quand l'appareil sera entièrement chargé.

### Note :

- Nous vous recommandons de charger l'appareil pendant au moins 2 heures avant de l'utiliser pour la première fois.

### Couplage

#### Couplage en mode TX :

1. Mettez le TT-BA08 en mode TX mode et connectez-le à votre périphérique de transmission audio non-Bluetooth.
2. Placez votre récepteur audio *Bluetooth*® tel que des écouteurs / haut-parleurs, dans un rayon d'1m / 3 pieds et mettez-le en mode couplage.
3. Allumez le TT-BA08 et appuyez deux fois sur le bouton d'alimentation pour entrer en mode couplage. Après environ

10 secondes, le couplage sera terminé.

#### Couplage en mode RX :

1. Mettez-le TT-BA08 en mode RX et connectez-le à votre récepteur audio non-Bluetooth.
2. Allumez-le TT-BA08 et appuyez deux fois sur le bouton d'alimentation pour entrer en mode couplage.
3. Activez la fonction *Bluetooth*® sur votre appareil émetteur -téléphone/tablette et cherchez les appareils *Bluetooth*® à proximité.
4. Trouvez "TaoTronics TT-BA08" dans les résultats de la recherche et cliquez dessus pour vous y connecter. Une fois connecté, le voyant à LED deviendra bleu fixe.

### Note :

- L'adaptateur entre automatiquement en mode couplage quand vous l'allumez pour la première fois.
- La mémoire de couplage précédente sera effacée après une bascule de mode. Il va automatiquement lancer le couplage à chaque fois qu'il sera allumé.
- L'adaptateur peut se souvenir des périphériques précédemment couplés et va tenter automatiquement de s'y appairer, sans entrer

en mode couplage.

### **Couplage avec deux périphériques en même temps**

#### **En mode TX :**

En mode TX, l'adaptateur est capable de s'appairer avec deux écouteurs/haut-parleurs stéréo Bluetooth en même temps.

1. Suivez les instructions précédentes de la section « Couplage » pour coupler le TT-BA08 avec votre premier périphérique.
2. Coupez la fonction Bluetooth de votre premier périphérique, puis appuyez deux fois sur le Bouton d'Alimentation pour le couplage avec votre second périphérique.
3. Allumez la fonction Bluetooth sur votre premier périphérique. Sous approximativement 10 secondes, le second appareil va automatiquement se connecter.

#### **Note :**

- Quand vous le coupez avec deux périphériques, les deux peuvent jouer de la musique en même temps.
- L'adaptateur va automatiquement se raccoupler à l'allumage.

#### **En mode RX :**

En mode RX, l'adaptateur est capable de se connecter avec deux périphériques Bluetooth® en même temps.

1. Suivez les instructions précédentes de la section « Couplage » pour appairer le TT-BA08 avec votre premier appareil. Désactivez le Bluetooth de votre premier périphérique. Cliquez sur le Bouton d'Alimentation deux fois pour lancer le couplage avec le second appareil.
2. Activez le Bluetooth sur le premier périphérique, l'adaptateur TT-BA08 est maintenant successivement appairé avec les deux périphériques.

#### **Note :**

- Un seul périphérique à la fois peut jouer de la musique. Vous devez stopper la musique d'un périphérique pour la jouer de l'autre.
- L'adaptateur va automatiquement se raccoupler à l'allumage.

**ES**

Gracias por elegir usted el **adaptador bluetooth inalámbrico 2 en 1 de TaoTronics modelo TT-BA08**. Lea esta guía con cuidado y guardarlo en un lugar seguro para futuras consultas. Si necesita más ayuda, póngase en contacto con nuestro equipo de atención al cliente al **support.es@taotronics.com**.

## Funciones de control

Función	Operación
Encendido / Apagado	Mantenga pulsado el botón de encendido durante 3 segundos
Emparejamiento	Una vez encendido, pulse el botón de encendido dos veces para iniciar el emparejamiento
Cambio de modo	Deslice el interruptor de modo hacia y desde TX y RX
Reproducir / Pausar	En el modo RX, pulse el botón de encendido una vez para reproducir / pausar la música
Volume + / -	En el modo RX, pulse el botón de encendido una vez para reproducir / pausar la música
Pista anterior / Siguiente	En el modo RX, presione el Botón Volumen + / - una vez



**Nota:**

El modo en que sólo se puede conectar con éxito después de que el adaptador esté apagado durante 5 segundos. Después del cambio, se borrará el historial de emparejamiento de los dispositivos.

**Los indicadores LED**

Indicador LED	Estado
El LED rojo fijo	En carga
LED apagado	Completamente cargado
Intermitente rojo y azul	Emparejamiento en el modo de TX / RX
Rojo intermitente	Batería baja
LED azul fijo	Emparejado con éxito
Azul intermitente	Encendido pero no emparejado con dispositivos <i>Bluetooth</i> <sup>®</sup>

**Cómo utilizarlo****Carga**

1. Utiliza un cable micro USB y conecte el adaptador a cualquier puerto USB activo.
2. El indicador LED se iluminará en rojo durante la carga. Se apaga automáticamente cuando el dispositivo esté completamente cargado.

**Nota:**

- Se recomienda cargar la unidad durante al menos 2 horas antes de usarlo por primera vez.

**Emparejamiento****Emparejar en modo TX:**

1. Establecer el TT-BA08 a modo de TX y conectarlo a su dispositivo de transmisión de audio sin la tecnología Bluetooth.
2. Coloca el dispositivo receptor de audio Bluetooth, como auriculares / altavoces, dentro de unos 3 pies / 1 metro de alcance y ponerlo en modo de emparejamiento.

3. Encienda el TT-BA08 y pulse el botón de encendido dos veces para entrar en el modo de emparejamiento. Después de aproximadamente 10 segundos, el emparejamiento se completará.

#### **Emparejar en modo RX:**

1. Establecer el TT-BA08 al modo RX y conectarlo a su dispositivo de recepción de audio sin la tecnología Bluetooth.
2. Encender el TT-BA08 y pulse el botón de encendido dos veces para entrar en el modo de emparejamiento.
3. Active la función Bluetooth en su dispositivo transmisor - teléfono / tableta, y la búsqueda de los dispositivos *Bluetooth*<sup>®</sup> cercanos.
4. Encontrar "TaoTronics TT-BA08" en los resultados de búsqueda y pulse sobre él para conectar. Una vez conectado, el indicador LED se encenderá de color azul.

#### **Nota:**

- El adaptador entrará en el modo de emparejamiento de forma automática cuando se encienda por primera vez.
- La memoria de emparejamiento original se borra después de un cambio de modo. Se iniciará automáticamente el

emparejamiento cada vez que se encienda el ordenador.

- El adaptador puede recordar dispositivos previamente asociados e intentará emparejar con dispositivos de forma automática, sin entrar en el modo de emparejamiento.

#### **Conectar con dos dispositivos al mismo tiempo,**

##### **En el modo de TX:**

En modo TX, el adaptador es capaz de emparejarse con dos auriculares estéreo / altavoces *Bluetooth*<sup>®</sup> al mismo tiempo.

1. Siga las instrucciones anteriores en la sección "emparejamiento" para emparejar el TT-BA08 con su primer dispositivo.
2. Desactive la función *Bluetooth*<sup>®</sup> en el primer dispositivo, presiona el botón de encendido dos veces para vincular y conectar a su segundo dispositivo.
3. Active la función *Bluetooth*<sup>®</sup> en el primer dispositivo. En aproximadamente 10 segundos, el primer dispositivo se conectará automáticamente.

#### **Nota:**

- Cuando se vinculan con dos dispositivos, ambos pueden reproducir música al mismo tiempo.
- El adaptador conectará automáticamente cuando se encienda.

**En el modo de RX:**

En el modo RX, el adaptador es capaz de emparejarse con dos dispositivos Bluetooth al mismo tiempo.

1. Siga las instrucciones anteriores en la sección "emparejamiento" para emparejar el TT-BA08 con su primer dispositivo. Desactivar la función *Bluetooth*® en el primer dispositivo. Toque el botón de encendido dos veces para emparejar con el segundo dispositivo.
2. Encender el Bluetooth del primer dispositivo, ahora adaptador de TT-BA08 está emparejado con éxito con ambos dispositivos.

**Nota:**

- Sólo un dispositivo puede reproducir música en cualquier momento. Usted tiene que parar la música en un dispositivo para poder reproducir música en el otro.
- El adaptador conectará automáticamente cuando se encienda.

**IT**

Grazie per aver scelto **l'Adattatore Wireless 2-in-1 TaoTronics TT-BA08**. Vi invitiamo a leggere il seguente manuale con attenzione e a conservarlo per future consultazioni. Per ulteriore assistenza, contattare il nostro servizio clienti inviando una email al seguente indirizzo di posta elettronica **support.it@taotronics.com**

## Funzioni di Controllo

Funzione	Operazione
Accensione	Se spento, tenere premuto il Tasto di Accensione/Spegnimento per 3 secondi
Spegnimento	Se acceso, tenere premuto il Tasto di Accensione/Spegnimento per 3 secondi
Associazione	Se acceso, premere due volte il Tasto di Accensione per associare il dispositivo.
Tasto Modalità	Spostare il Tasto Modalità da TX e RX
Play / Pausa	In modalità RX, premere il Tasto di Accensione una volta per riprodurre o mettere in pausa la musica
Volume + / -	Volume + / - In modalità RX, premere e tenere premuto i tasti + / -
Traccia Successiva / Precedente	In modalità RX, premere i tasti volume + / - una volta

### Nota:

E' possibile cambiare modalità solo dopo aver spento l'adattatore per 5 secondi. Dopo il cambio di modalità, la cronologia di associazione verrà perduta.

Se il prodotto TT-BA08 non riesce ad appaiarsi con alcun dispositivo, si prega di spegnere il prodotto e 5 secondi dopo, spostare il tasto dalla modalità RX alla modalità TX. Poi spegnere ancora una volta il prodotto per 5 secondi e spostare di nuovo il tasto alla modalità RX.

### LED di Notifica

LED di Notifica	Status
LED Rosso fisso	Ricarica
LED Spento	Ricarica Completa
LED lampeggiante rosso e blu	In Associazione e in Modalità Ricevitore / Trasmettitore
LED rosso lampeggiante	Livello Batteria Basso
LED Blu fisso	Associato con Successo
LED blu lampeggiante	Alimentato ma non associato a dispositivi Bluetooth

## Funzionamento

### Ricarica

1. Utilizzare un cavo USB con caricabatterie USB o alcun dispositivo con porta USB ( DC 5V)
2. Il LED di notifica rosso si accenderà durante la carica, spegnendosi non appena il dispositivo sarà completamente carico.

### Nota:

- Si raccomanda di caricare il dispositivo almeno due ore antecedenti al primo utilizzo.

### Associazione

#### Associazione in Modalità TX:

1. Impostare il dispositivo TT-BA08 in modalità TX e collegarlo al dispositivo di trasmissione audio non-Bluetooth.
2. Posizionare il dispositivo di ricezione audio Bluetooth, come auricolari / altoparlanti, nel campo di azione di 3 piedi / 1 metro e impostarlo in modalità di accoppiamento.

3. Accendere il TT-BA08 e premere il tasto di accensione due volte per entrare in modalità di accoppiamento. Dopo circa 10 secondi, l'associazione verrà completata.

#### Associazione in modalità RX:

1. Impostare il dispositivo TT-BA08 in modalità RX e collegarlo al dispositivo di ricezione audio non-Bluetooth.
2. Accendere il TT-BA08 e premere il tasto di accensione due volte per entrare in modalità di accoppiamento.
3. Attivare la funzione *Bluetooth*<sup>®</sup> del dispositivo di trasmissione - smartphone / tablet, e cercare i dispositivi *Bluetooth*<sup>®</sup> nelle vicinanze.
4. Trovare "TaoTronics TT-BA08" nei risultati di ricerca e cliccare su connessi. Una volta connesso, l'indicatore LED diventerà blu fisso.

### Nota:

- L'adattatore entra in modalità associazione automaticamente alla sua prima accensione.
- La memoria di associazione originale viene cancellata ogni volta che si cambia modalità. L'associazione si avvierà in automatico ad ogni accensione del dispositivo.

- L'adattatore memorizza in automatico i dispositivi appaiati in precedenza associandosi automaticamente senza entrare in modalità associazione.

### **Associazione di due dispositivi allo stesso tempo**

#### **In modalità TX:**

In modalità TX, l'adattatore è in grado di associare a due altoparlanti / cuffie Bluetooth allo stesso tempo.

1. Seguire le precedenti istruzioni nella sezione "Associazione" per associare il TT-BA08 al primo dispositivo.
2. Disattivare la funzione Bluetooth del primo dispositivo, premere il tasto di accensione due volte per associare e collegare il secondo dispositivo.
3. Attivare la funzione Bluetooth del primo dispositivo. In circa 10 secondi, il secondo dispositivo si conetterà in automatico.

#### **Nota:**

- Appena associati i due dispositivi, entrambi possono riprodurre musica allo stesso tempo.
- L'adattatore si associa in automatico all'accensione.

#### **In modalità RX:**

In modalità RX, l'adattatore è in grado di associarsi a due dispositivi *Bluetooth*® allo stesso tempo.

1. Seguire le precedenti istruzioni nella sezione "Associazione" per associare il TT-BA08 al primo dispositivo. Disattivare la funzione Bluetooth del primo dispositivo, premere il tasto di accensione due volte per associare e collegare il secondo dispositivo.
2. Accendere il Bluetooth del primo dispositivo, il TT-BA08 si assocerà con successo ad entrambi i dispositivi.

#### **Nota:**

- Solo un dispositivo alla volta può riprodurre musica. E' necessario interrompere la musica su un dispositivo per riprodurre musica dall'altro.
- L'adattatore si riassocia in automatico alla sua accensione.

**JP**

この度はTaoTronics TT-BA08 Bluetooth トランスミッター & レシーバーをお買い上げ頂きありがとうございます。この取扱説明書をよくお読みになり正しく安全にお使いください。もし、何かあれば、お気軽にカスタマーサポート [support.jp@taotronics.com](mailto:support.jp@taotronics.com) にご連絡ください。

## コントロールファンクション

ファンクション	やり方
電源 On/Off	電源ボタンを3秒間長押し
ペアリング	通電状態で、電源ボタンを2度押ししてペアリングを開始
モードの変更	モード切替スイッチを TX または RX にスライドする
再生 / ポーズ	RX モードで、電源ボタンを1度押しすと再生・及びポーズになる
ボリューム +/-	RX モードで、ボリュームの +/- ボタンを長押し
次の / 前のトラックへ	RX モードで、ボリューム +/- ボタンを1度押し

### 付記:

モードの切替は本製品を5秒間OFFにすることで正常に行えます。

モードの切替により、ペアリングのメモリーはなくなってリセット状態になっています。

## LED インジケータ

LEDの状態	意味
LEDが赤く点灯	充電中
LEDが消えている	充電完了
赤と青の点滅	TX/RX モードでペアリング
赤の点滅	ローバッテリー
LEDがブルーで点灯	ペアリング完了
青の点滅	待機モード

## 使い方

### 充電

- 動作中のUSBポートに付属のUSBコードで本機を接続すると充電が自動的に開始します。
- 充電中LEDライブが赤色に点灯し、充電完了後LEDランプが消灯します。

付記:

- 最初にお使いになる時は少なくとも2時間は充電することをオススメします。

### ペアリング

トランスミッター (TX) モード:

- TT-BA08をTXモードに設定し、Bluetooth機能がないオーディオ機器に接続します。
- イヤホンやスピーカーなど、接続したいBluetooth®受信デバイスをご準備ください。本機から3フィート/1メートル範囲に置くことでペアリングすることができます。
- TT-BA08の電源ボタンに電源を入れて、次に2度押ししてペアリングモードに入ります。約10秒ほどでペアリングは完了します。

レシーバー (RX) モード:

- TT-BA08をRXモードに設定し、Bluetooth機能がないデバイスに接続します。
- TT-BA08に電源を入れて、電源ボタンを2度押ししてペアリングモードに入ります。
- スマートフォンやタブレットなど送信する方のデバイスのBluetoothを有効にし、近くのBluetoothデバイスを探します。
- 表示された“TaoTronics TT-BA08”をタップして接続します。接続されると、LEDインジケータは青の点灯になります。



## 付記:

- 最初に通電した時は、自動的にペアリングモードになります。
- 最新のペアリングの状態はモードの切替でクリアーになりますが、電源のオンオフでは記憶され前の接続をしようとします。
- 前回のペアリングは記憶されており、ペアリングモードにならずに接続に行こうとします。

## 同時に2つのデバイスとペアリングさせる

### トランスミッター (TX) モード:

TXモードではステレオヘッドセットやスピーカーなど、同時に2つのデバイスで Bluetooth® 接続ができます。

1. 前述の方法でTT-BA08 を最初のデバイスで接続します。
2. 接続した最初のデバイスのBluetooth®をオフにします。、本気の電源ボタンを2度押ししペアリング状態にして、2台目のデバイスもペアリングします。
3. 2台目のペアリングが完了したら、最初のデバイスのBluetooth® を再び有効にします。約10秒後に1台目のデバイスも再接続が完了します。

## Note:

2つのデバイスとペアリングと同時にペアリングする時、両方は同時に音楽を再生できます。

本機は通電すると前回のデバイスに再接続しにいきます。

### レシーバーモード (RX) モード

RXモードではステレオヘッドセットやスピーカーなど、同時に2つのデバイスで Bluetooth® 接続ができます。

1. 前述の方法でTT-BA08 を最初のデバイスで接続します。最初のデバイスのBluetooth機能をオフし、電源ボタンを2回押すと第二台のデバイスとペアリングする。
- 2 台目のペアリングが完了したら、最初のデバイスのBluetooth® を再び有効にします。1台目のデバイスも再接続が完了します。

## Note:

- 音楽を再生させることができるのは1台のみです。もう一台を再生させたい時は、一つはストップしてください。
- 本機は通電すると前回のデバイスに再接続しにいきます。



**EN** The *Bluetooth*® word mark and logos are registered trademarks owned by the Bluetooth SIG, Inc. and any use of such marks by Sunvalleytek International Inc. is under license. Other trademarks and trade names are those of their respective owners.

**DE** Die Marke *Bluetooth*® und das Bluetooth Logo sind eingetragene Markenzeichen der Bluetooth SIG, Inc. und jegliche Verwendung dieser Marke durch Sunvalleytek International Inc. ist lizensiert. Die Rechte an anderen Markenzeichen liegen beim jeweiligen Eigentümer.

**FR** Le terme et les logos *Bluetooth*® sont la propriété de Bluetooth SIG, Inc. et toute utilisation de ces marques par Sunvalleytek International Inc. se fait sous licence.

Les autres désignations commerciales et marques mentionnées sont détenues par leur propriétaire respectif.

**ES** La marca *Bluetooth*® y los logotipos son de propiedad de Bluetooth SIG, Inc. y se encuentra autorizado cualquier uso de estas marcas por parte de Sunvalleytek International Inc. Otras marcas y nombres comerciales son aquellas de sus respectivos propietarios.

**IT** La parola e i loghi *Bluetooth*® sono marchi di fabbrica registrati di proprietà di Bluetooth SIG, Inc. e qualsiasi utilizzo di questi marchi da parte di Sunvalleytek International Inc., avviene su licenza. Gli altri marchi di fabbrica e nomi commerciali appartengono ai rispettivi proprietari.

**JP** *Bluetooth*®のワードマークおよびロゴはBluetooth SIG, Inc.が所有する登録商標であり、Sunvalleytek International Inc.はこれらのマークおよびロゴをライセンスに基づいて使用しています。その他の商標およびトレードネームは、それぞれの所有者に帰属します。

**NOTE:** This equipment has been tested and found to comply with the limits for a Class B digital device, pursuant to part 15 of the FCC Rules. These limits are designed to provide reasonable protection against harmful interference in a residential installation. This equipment generates uses and can radiate radio frequency energy and, if not installed and used in accordance with the instructions, may cause harmful interference to radio communications. However, there is no guarantee that interference will not occur in a particular installation. If this equipment does cause harmful interference to radio or television reception, which can be determined by turning the equipment off and on, the user is encouraged to try to correct the interference by one or more of the following measures:

- Reorient or relocate the receiving antenna.
- Increase the separation between the equipment and receiver.
- Connect the equipment into an outlet on a circuit different from that to which the receiver is connected.
- Consult the dealer or an experienced radio/TV technician for help

Changes or modifications not expressly approved by the party responsible for compliance could void the user's authority to operate the equipment.

This device complies with Part 15 of the FCC Rules. Operation is subject to the following two conditions:

- (1) this device may not cause harmful interference, and
- (2) this device must accept any interference received, including interference that may cause undesired operation.



## **WEEE Compliance**

Correct Disposal of This Product (Waste Electrical & Electronic Equipment)

(Applicable in countries with separate collection systems)

This marking on the product, accessories or literature indicates that the product and its electronic accessories should not be disposed of with other household waste at the end of their working life. To prevent possible harm to the environment or human health from uncontrolled waste disposal, please separate these items from other types of waste and recycle them responsibly to promote the sustainable reuse of material resources.

Household users should contact either the retailer where they purchased this product, or their local government office, for details of where and how they can take these items for environmentally safe recycling. Business users should contact their supplier and check the terms and conditions of the purchase contract. This product and its electronic accessories should not be mixed with other commercial wastes for disposal.