

尺寸：210*148mm
胶装
封面128g铜版纸，内页80g书纸



E-mail:
support@taotronics.com

Website:
www.taotronics.com

Manufacturer:
Shenzhen NearbyExpress Technology Development Co.,Ltd.

Address:
Floor 7, Building E, Galaxy World Phase II, Shenzhen,China

Model: TT-AP006
TaoTronics Air Purifier
User Manual



Rev_1.2_EN-JP



Contents

- 01** **IMPORTANT SAFETY INSTRUCTIONS**
- 03** **Specifications**
- 04** **Knowing Your Air Purifier**
- 05** **Getting Started**
- 07** **Using Your Air Purifier**
- 12** **Replacing the Air Filter**
- 13** **Cleaning and Maintenance**
- 14** **Troubleshooting**
- 17** **Warranty and Service**



Thank you for choosing the TaoTronics Air Purifier. Please read this User Manual thoroughly before use and retain it for future reference.



IMPORTANT SAFETY INSTRUCTIONS

BEFORE USING THIS APPLIANCE READ ALL INSTRUCTIONS AND CAUTIONARY MARKINGS IN YOUR USER MANUAL AND ON THE APPLIANCE

When using an electrical appliance, basic precautions should always be followed, including the following:

- This appliance is not intended for use by persons (including children) with reduced physical, sensory or mental capabilities, or lack of experience and knowledge, unless they have been given supervision or instruction concerning the use of the appliance by person responsible for their safety.
- To avoid fire or shock hazard, plug the appliance directly into a right AC electrical outlet. This appliance must be provided with correct voltage via a professionally installed power socket. Make sure the voltage indicated on the label of the appliance is the same as your local supply.
- DO NOT operate the appliance if the plug, the main cord or the appliance itself is damaged. Always make sure that the plug is inserted properly into a wall outlet.
- Close supervision is necessary when any appliance is used by or near children. Children should be supervised to ensure that they do not play with the appliance. Cleaning and user maintenance shall not be done by children unless they are older than 8 and supervised.
- DO NOT immerse air purifier in water or liquids. Doing so may result in damage to the appliance, electric shock, or fire.
- DO NOT use the air purifier in wet or humid environments.
- Keep the cord out of heavy traffic areas. To avoid fire hazard, NEVER put the cord under

rugs, near heat registers, radiator, stoves, or heaters.

- DO NOT plug in the appliance or operate the control panel with wet hands.
- DO NOT run the power cord under carpeting. Do not cover cord with throw rugs, runners or similar coverings.
- DO NOT route cord under furniture or appliances. Arrange the cord away from traffic area and where it will not be tripped over.
- DO NOT use an extension cord with this unit.
- DO NOT use the air purifier in an enclosed space where flammable, combustible or explosive gases are present.
- NEVER drop or insert any objects into any openings.
- NEVER block the air openings, grille / outlets or place the unit on a soft surface such as a bed or sofa, as this could cause the unit to tip over, blocking the air inlet or outlet.
- DO NOT attempt to repair or adjust any electrical or mechanical functions on this unit. Doing so will void your warranty. The inside of the unit contains no user serviceable parts. All servicing should be performed by qualified personnel only.
- Always place and use the appliance on a dry, stable, level, and horizontal surface. Make sure the appliance cannot be easily knocked over by a person or object.
- DO NOT sit, stand or place heavy objects on the appliance.
- DO NOT place the appliance directly below an air conditioner to prevent condensation from dripping onto the appliance.
- Always unplug the air purifier before moving it, opening the grille, changing filters, cleaning or whenever the air purifier is not in use. Be sure to pull by the plug, not the cord.
- DO NOT use the filter as fuel or for similar purposes.
- Always make sure to place the air purifier on a flat, level surface before operation.
- Always wash your hands thoroughly after changing or cleaning a filter.
- Use the appliance only for intended household purposes as described in this User Manual. Any other use is not recommended that may cause fire, electric shock, or injury to persons.

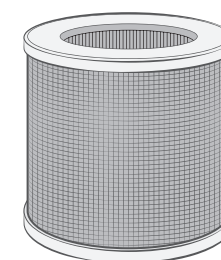
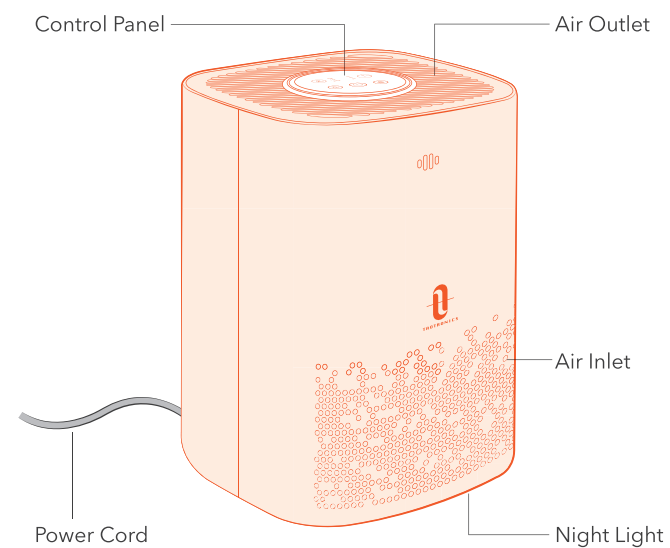
FOR HOUSEHOLD USE ONLY

READ AND SAVE THESE INSTRUCTIONS

Specifications

Model	TT-AP006
Voltage	EU / UK: 220-240V~50Hz US / CA: 120V~60Hz
Rated Power	26 W

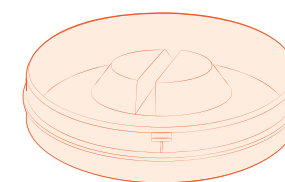
Knowing Your Air Purifier



Air Filter



Thank You Card

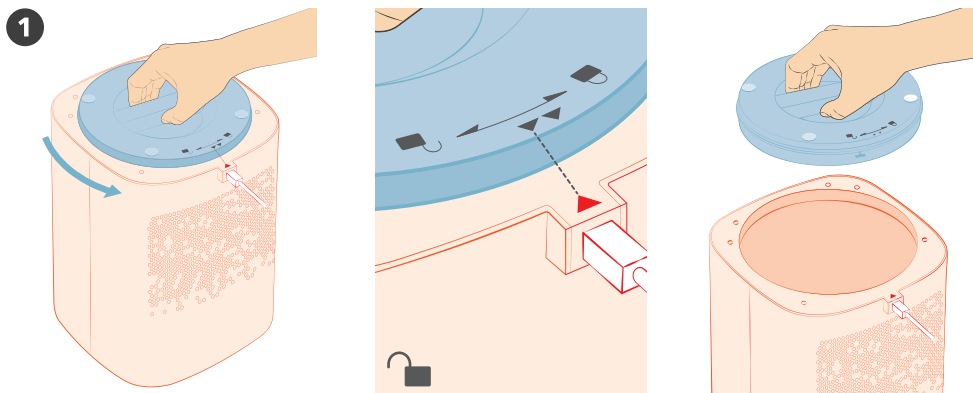



Filter Cover

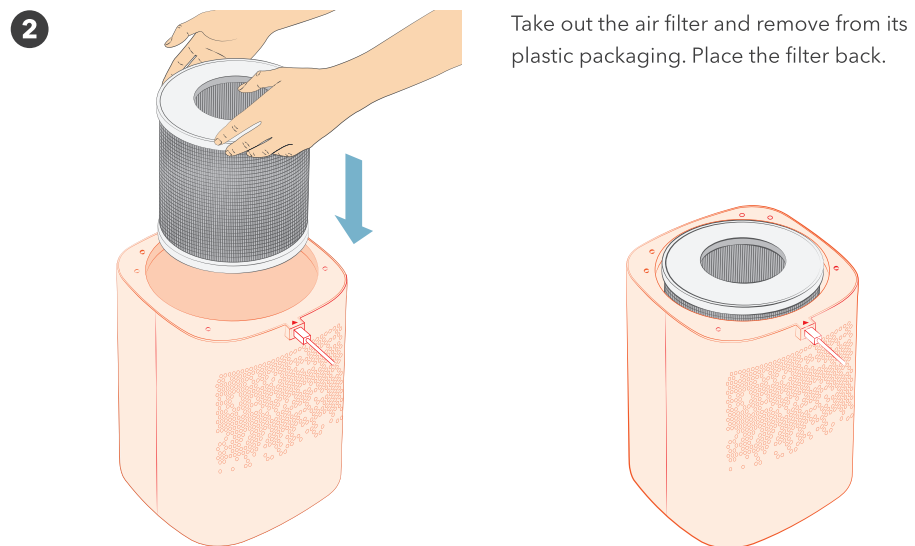


User Manual

Getting Started

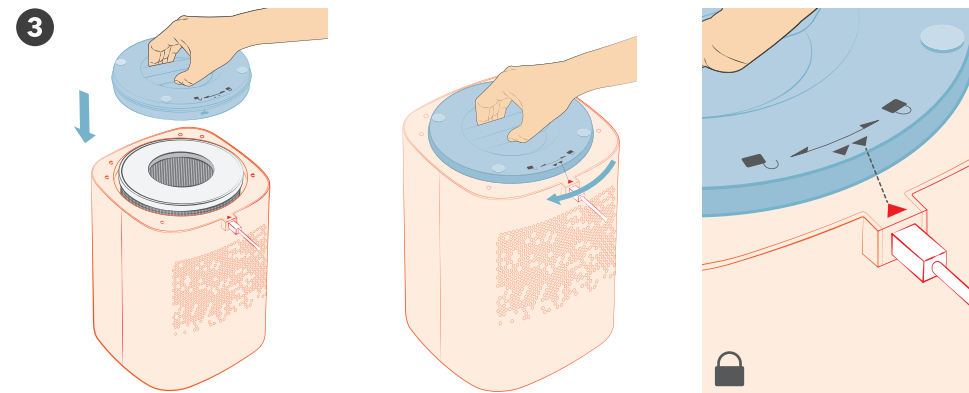





Flip the air purifier over and twist the filter cover to  to lock.



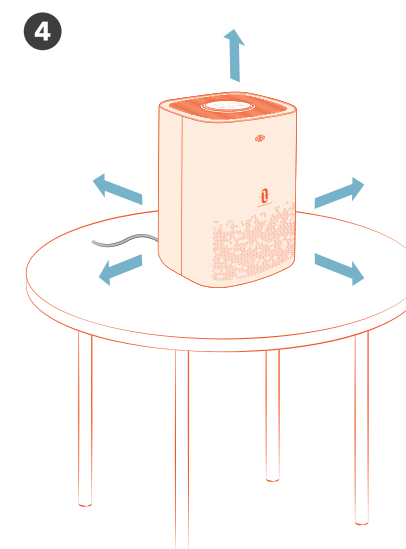
Take out the air filter and remove from its plastic packaging. Place the filter back.

Getting Started



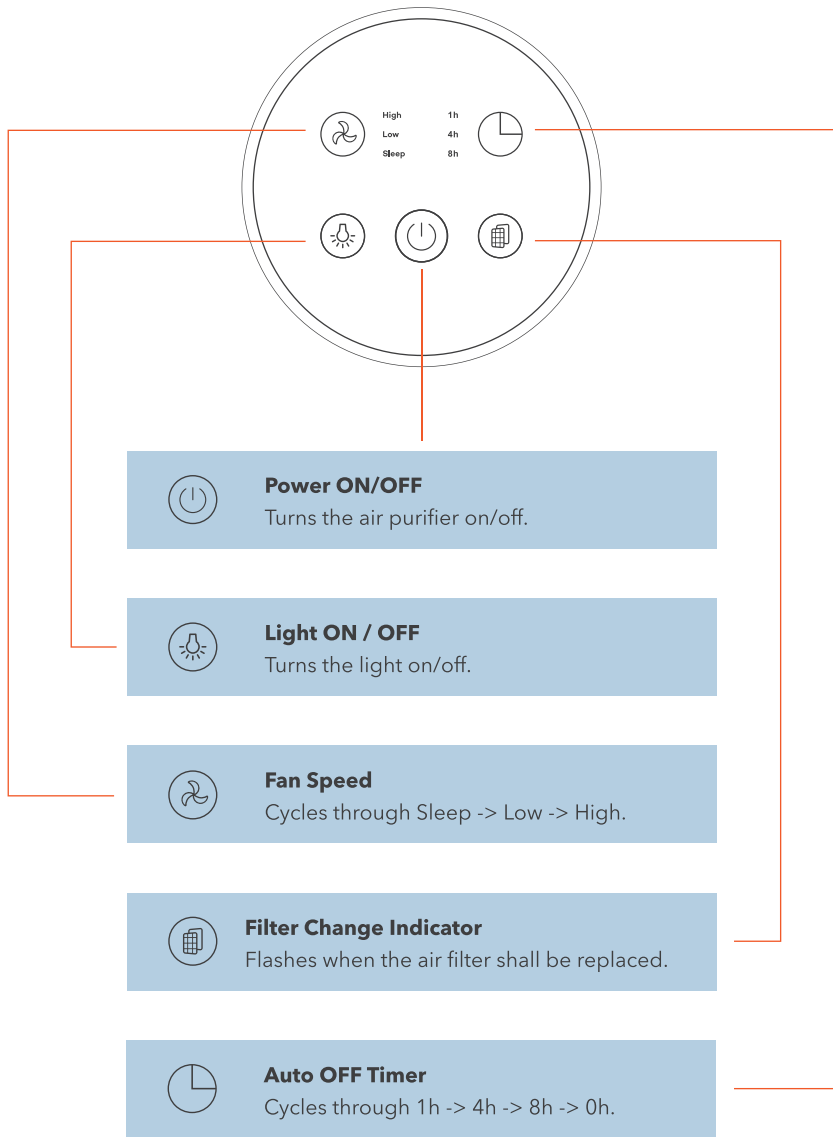
Align the triangle marks ( & ), then twist the filter cover to  to lock.

Place the unit on a firm, level and flat surface. (Leave 15 in / 38 cm of clearance for proper air flow).



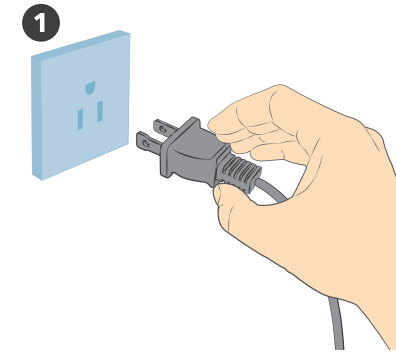
Using Your Air Purifier

Control Panel

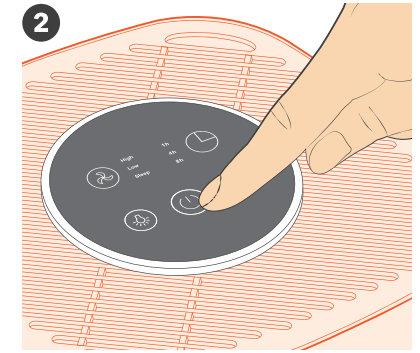


Using Your Air Purifier

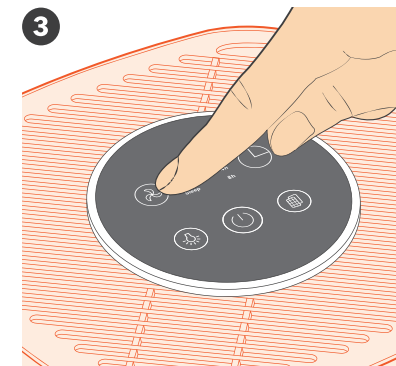
Quick Start of Your Air Purifier



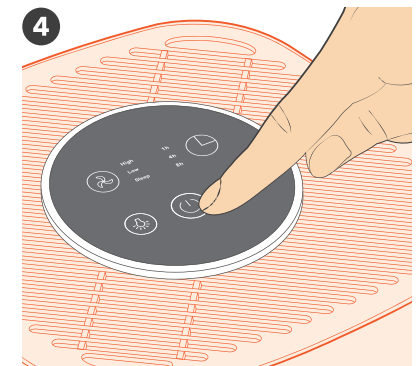
Plug into an appropriate electrical outlet.



Tap to turn ON the air purifier.



(Optional) Tap to adjust the fan speed (Sleep / Low / High).

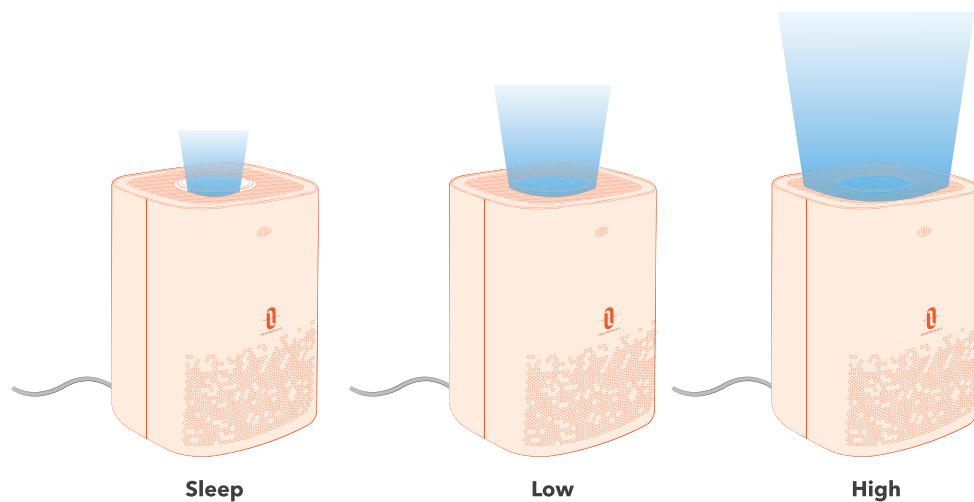



Tap to turn OFF when finished using it.

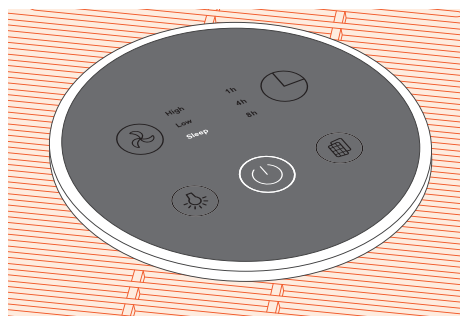
Using Your Air Purifier

Operation and Functions

Fan Speed Control



- When the unit is on, tap  repeatedly to cycle through the adjustable fan speeds: **Sleep -> Low -> High**.

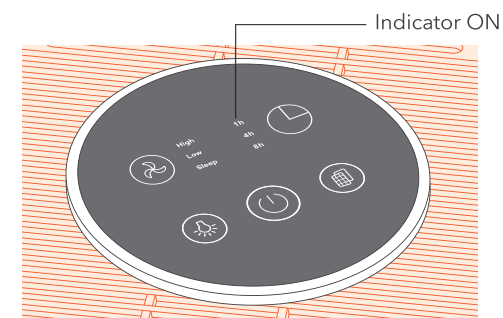




- When Sleep Mode is selected, all indicators (except Sleep and Power indicators) will turn off. The air purifier will run quietly under lowest possible fan speed, making it ideal for use while sleeping.

Using Your Air Purifier

Operation and Functions

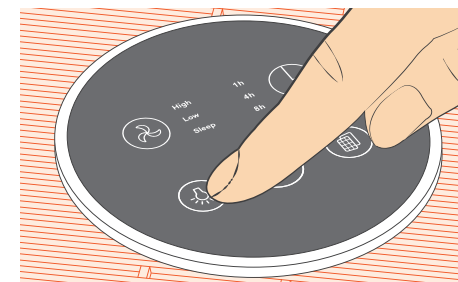
Auto OFF Timer



- When the unit is on, tap  repeatedly to select the desired auto off time (1, 4 or 8 hours).
- When time reaches zero, the air purifier will go into standby mode.
- To cancel, tap  repeatedly to select 0 hour.

Light ON / OFF

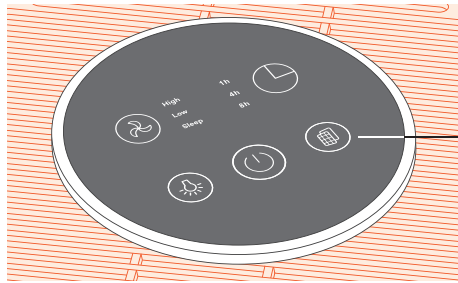
- When the unit is on, tap  to turn on or off all LED indicators and night light.





Using Your Air Purifier

Operation and Functions

Filter Reset

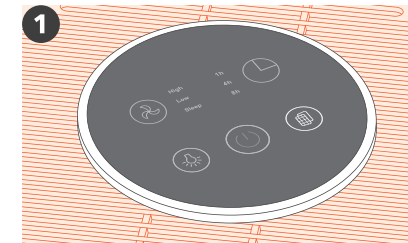


Indicator flashes

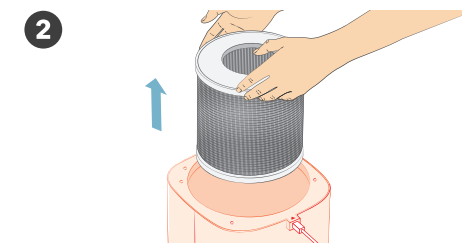
-  will flash as a reminder to change the Air Filter.
- After replacing, press and hold  for 5 seconds to reset the Air Filter.

Replacing the Air Filter

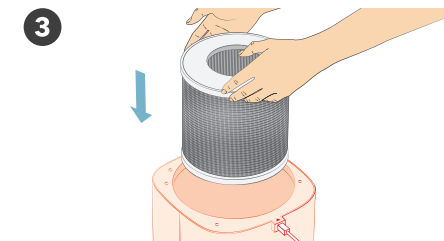
Always make sure the air purifier is turned off and unplugged before replacing the filter. It is recommended to replace the air filter every 3 to 6 months (depending on the frequency of use and air quality). Do not clean the filter with water or other liquid.



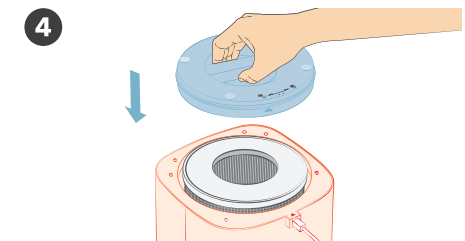
 Indicator flashes



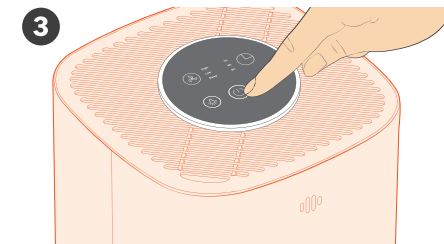
Unplug the air purifier. Remove the old filter and properly dispose of it.



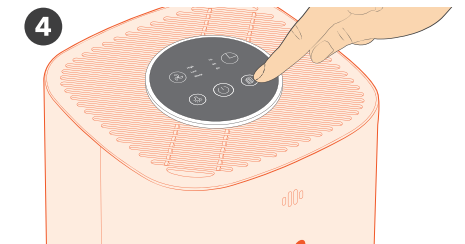
Replace with a new one.



Install the filter cover back.



Plug in and tap  to turn on the air purifier.



Press and hold  for 5 seconds to reset the Air Filter.

Cleaning and Maintenance

Always make sure the air purifier is turned off and unplugged before cleaning.

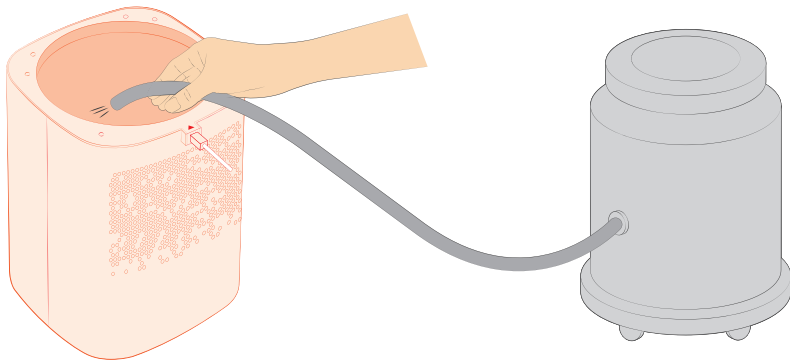
Cleaning the Air Purifier Body (Outer Surface)

Wipe with a soft, dry cloth. If necessary, wipe with a damp cloth, then immediately dry.



Cleaning Inside of the Housing (Inside of the Housing)

(Optional) Clean any remaining dust and dirt from inside of the housing using a vacuum hose.



Note:

- DO NOT stick any foreign objects or your fingers inside of the unit.
- Never immerse the air purifier in water and never allow water to drip into the motor housing.
- For storage, you may leave the unit covered to protect it from dust. Store it in a cool, dry location.

Troubleshooting

The following troubleshooting guide addresses the most common problems. If problems persist, feel free to contact the Customer Support at support@taotronics.com.

Problem	Possible Causes	Solution
 Filter Change Indicator does not turn off	The air purifier has been reset incorrectly.	Replace the filter and reset by pressing and holding  for 5 seconds.
Air purifier does not power on or respond to button controls	Unit is not plugged in or the power socket is not switched on.	Connect the plug to a powered electrical outlet.
	Power socket is not working properly.	Try plugging the air purifier into a different outlet.
	Power cord is damaged.	Immediately stop using and contact TaoTronics Support Team.
	Air purifier is malfunctioning	Contact TaoTronics Support Team.
Insufficient air flow	Fan speed is on low setting.	Press Fan Speed Button to adjust the fan speed.
	Filter packaging has not been removed.	Remove the filter from its packaging before use.
	Not enough free space around the unit to ensure ventilation.	Leave 15 in / 38 cm of clearance for proper air flow.
	Filter is clogged and not replaced.	Replace the filter.

Problem	Possible Causes	Solution
Poor air purification quality	Room size exceeds the expected size the unit covers.	Select the right air purifier as per the actual room size.
Poor air purification quality	Air intake or outlet is blocked.	Remove objects blocking air intake or outlet.
Poor air purification quality	Filter is not properly placed inside the housing.	Properly place the filter (see Replacing the Air Filter).
	Filter is dirty and cannot produce fresh air anymore.	Replace the filter (see Replacing the Air Filter).
	Not enough free space around the unit to ensure ventilation.	Leave 15 in / 38 cm of clearance for proper air flow.
Excessive noise	Filter packaging has not been removed.	Remove the filter from its packaging before use.
	Foreign objects inside the unit.	Immediately discontinue use and contact TaoTronics Support Team. DO NOT attempt to open the air purifier.
	Unit is placed on an uneven surface.	Place the unit on a level and flat place.

Problem	Possible Causes	Solution
Producing an unpleasant odor	Filter is dirty and cannot produce fresh air any more.	Replace the filter (see Replacing the Air Filter).
	High humidity levels have caused mildew to grow on the filter.	Replace the filter, and move the air purifier to a room where the relative humidity is less than 85% RH.

17 ENGLISH

Warranty and Service

Thanks for choosing TaoTronics Air Purifier. This product is covered with TaoTronics product and labor warranty for 12 months from the date of its original purchase.

The warranty will not apply in cases of:

- Accident, misuse, or repairs performed by unauthorized personnel.
- Any unit that has been tampered with or used for commercial purpose.
- Normal wear and tear of wearable parts.
- Use of force, damage caused by external influences.
- Damage caused by non-observance of the User Manual, e.g. connection to an unsuitable mains supply or non-compliance with the instructions.
- Partially or completely dismantled appliances.
- Defects caused by or resulting from damages from shipping or from repairs, service, or alteration to the product or any of its parts that have been performed by a repair person not authorized by TaoTronics.

We can only provide after sales service for products that are sold by TaoTronics or TaoTronics authorized retailers and distributors. If you have purchased your unit from a different place, please contact your seller for return and warranty issues.

目次

- 21 重要な安全上の注意
- 23 仕様
- 24 空気清浄機を知る
- 25 はじめに
- 27 空気清浄機を使う
- 32 エアフィルターの交換
- 33 クリーニングとメンテナンス
- 34 トラブルシューティング
- 37 保証とサービス



TaoTronics空気清浄機をご購入いただきありがとうございます。ご利用前に本ユーザーガイドをよくお読みになり、今後の参照のために保管してください。



重要な安全上の注意

本製品をご利用頂く前に、ユーザーガイドと機器に掲載のあるすべての説明と注意マークをご確認下さい。

電子機器をご利用になる時は常に、以下の基本的な安全上の注意事項に従ってください：

- 本製品は、保護責任のある人物の安全管理または指示のもと製品を使用する場合を除いては、身体的、感覚的、または精神的能力の低い、または経験と知識が不足している人物（子供を含む）による使用を目的として設計されていません。
- 火災や電気ショックの危険を避けるため、機器は直接電源コンセントに接続してください。本製品は、専門技術者により設置された電源ソケットを経由して電気の供給される必要があります。製品に記載のある電圧と、製品をご利用頂く地域の電圧が同じであることを確認してください。
- プラグやコードまたは機器に損傷がある場合は、製品を使用しないでください。電源プラグが、壁のコンセントに正しく接続されていることを確認してください。
- 子供が使用する場合または子供の近くで使用する場合には、必ず近くで監視が必要です。子供が製品で遊ばないよう監視してください。
- 8歳以下の子供によるクリーニングやメンテナンスは行わないでください。必ず大人の監視監督が必要です。
- 空気清浄機を水や液体に浸さないでください。機器の損傷、電気ショック、または火災の原因になります。
- 空気清浄機は、湿度の高い場所で利用しないでください。
- 人通りの多い場所にコードを設置しないでください。火災のリスクを避けるため、コードはマットの下、または、ストーブ、ヒーターなど熱を発生するものの近くに置かないでください。
- 濡れた手でコンセントをつなげたり、コントロールパネルの操作をしたり、しないでください。
- コードは絨毯の下に這わせしないでください。コードの上に、マットやブランケットなどで覆わないでください。

- コードは、家具または機器の下に這わせしないでください。コードは、人通りの多い場所は避けて設置ください。ひっかかって転倒する恐れがあります。
- 本製品には、延長コードを利用しないでください。
- 可燃生または爆発生のガスが存在する密閉空間で空気清浄機は使用しないでください。
- 本体に異物を落としたり、差し込んだり絶対にしないでください。
- 空気口やグリルなどの空気の入出力口を絶対に塞がないでください。また、ベッドやソファなどの柔らかい表面に空気清浄機を設置しないでください。機器の転倒や空気口を塞いでしまう原因になります。
- 本体の修理や電気や技術的な調整を自身で行わないでください。行くと、保証が無効になります。本体の内側には、お客様に操作していただくパーツは含まれておりません。すべての修理やサービスは、認定された専門家により行われる必要があります。
- 機器は、常に乾燥し、安定した平面に設置してご利用ください。人や物がぶつかっても、機器が簡単に倒れない場所をお選びください。
- 機器の上に、座ったり、立ったり、重いものを載せたりしないでください。
- 機器をエアコンの真下に設置しないでください。水滴が機器に落ちる場合があります。
- 空気清浄機を動かす前、グリルを開ける前、フィルターの交換前、または使用していない場合は、必ずコンセントを抜いてください。コンセントは、コードを引っ張らずプラグを持ち抜いてください。
- フィルターを燃料や、同様の目的で使用しないでください。
- 空気清浄機を使用する場合、必ず水平で安定した場所に設置してあることを確認してください。
- フィルター交換の後には、必ず手をよく洗ってください。
- 本製品は、本ユーザーガイドに記載されている家庭用の利用目的のみで、ご使用ください。その他の目的で利用すると、火災、電気ショック、怪我の原因になります

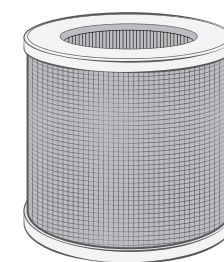
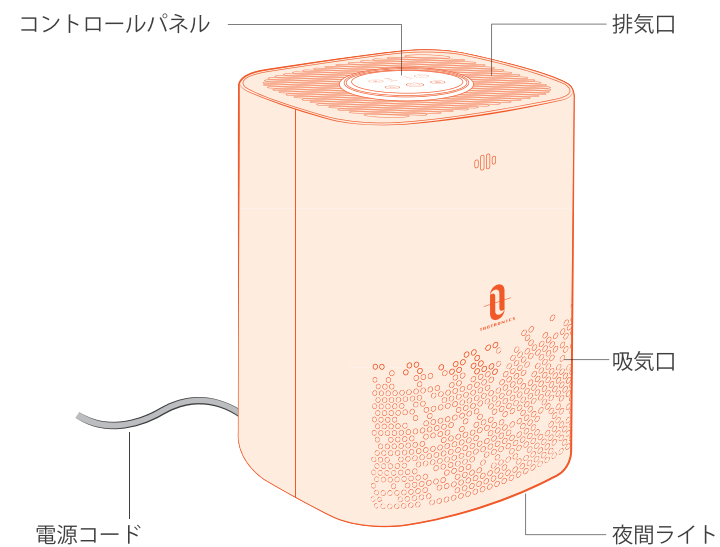
家庭利用限定

使用説明をよく読み、保管ください。

仕様

モデル	TT-AP006
電圧	EU / UK: 220-240V~50Hz US / CA: 120V~60Hz JP: 100V~50/60Hz
定格電力	26 W

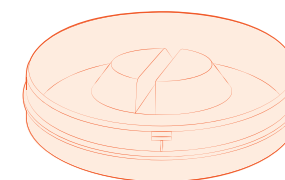
空気清浄機を知る



エアフィルター



感謝カード

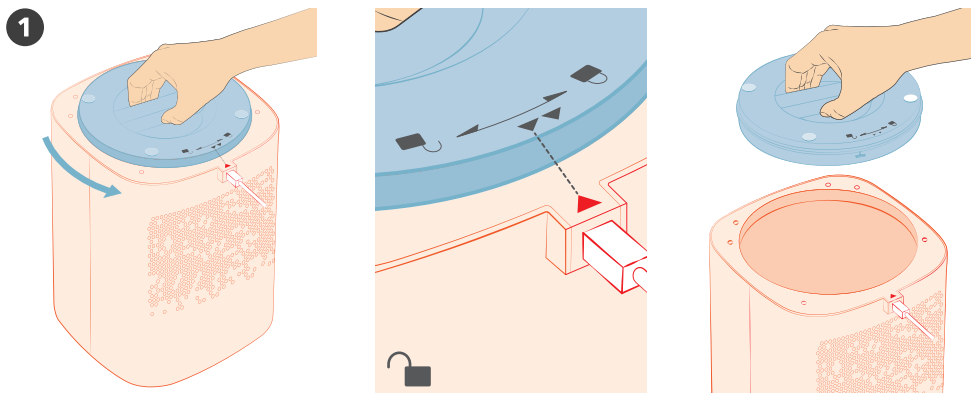



フィルターカバー

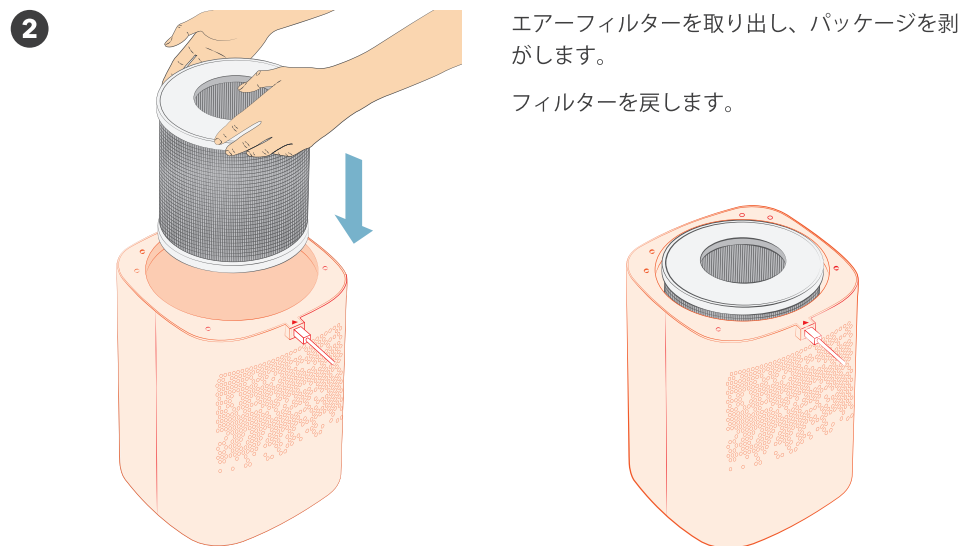


ユーザーガイド

はじめに



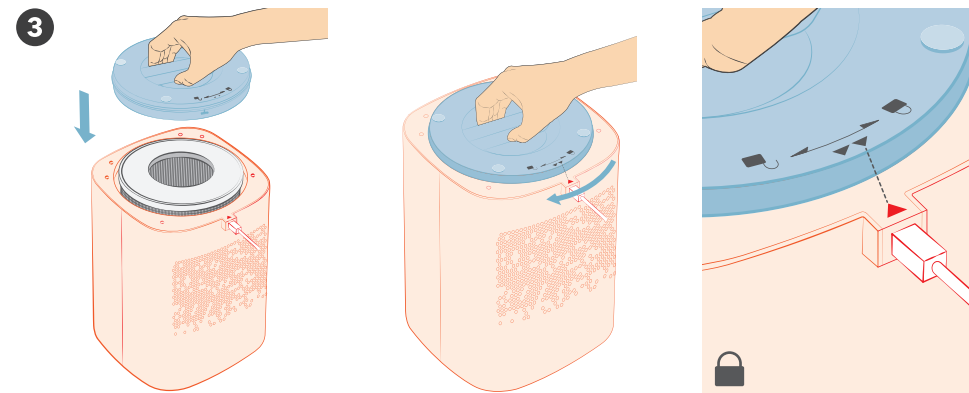
空気清浄機を逆さまにして、フィルターカバーを回して  へ合わせます。




エアフィルターを取り出し、パッケージを剥がします。

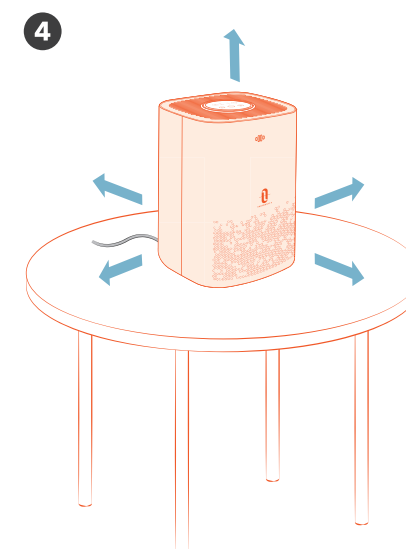
フィルターを戻します。

はじめに



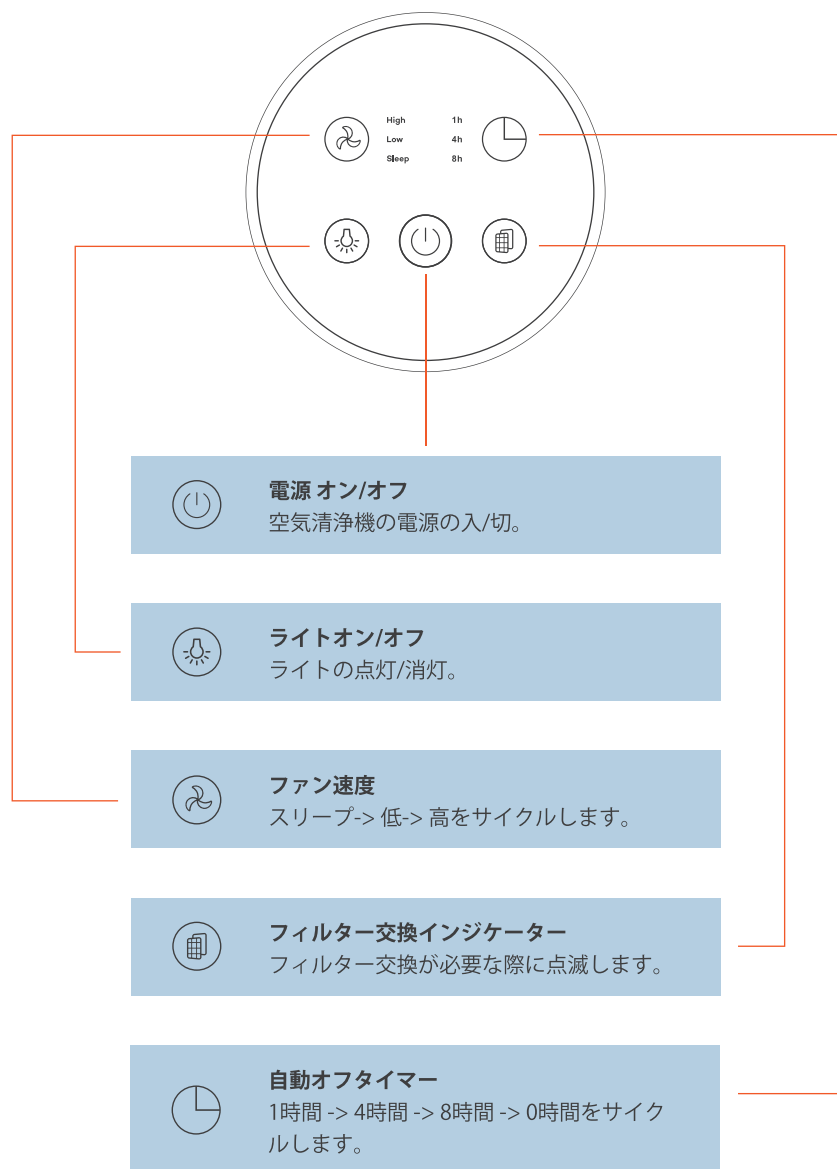
三角のマークを揃え(▲&▼)、フィルターカバーを回して、 へ合わせロックします。

本体を硬く安定した平らな場所に置きます。(適切な空気の流れを保つため、機器周辺は38 cmの空間を確保します。)



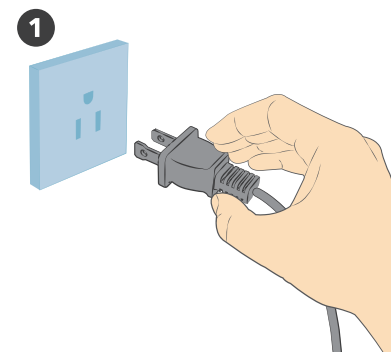
空気清浄機を使う

コントロールパネル

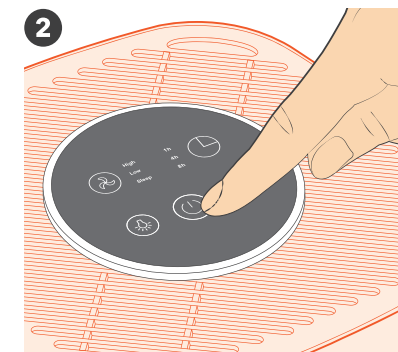


空気清浄機を使う

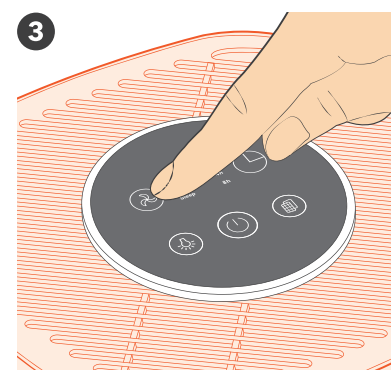
空気清浄機のクイックスタートガイド



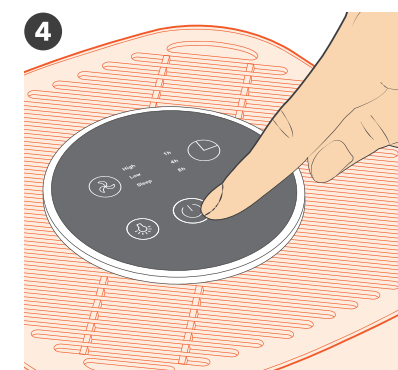
適切な電源へコンセントをつなぎます。



電源ボタンをタップして、空気清浄機の電源を入れます。



(オプション) ファン速度ボタンをタップしてファン速度(スリープ/低/高)を調整します。

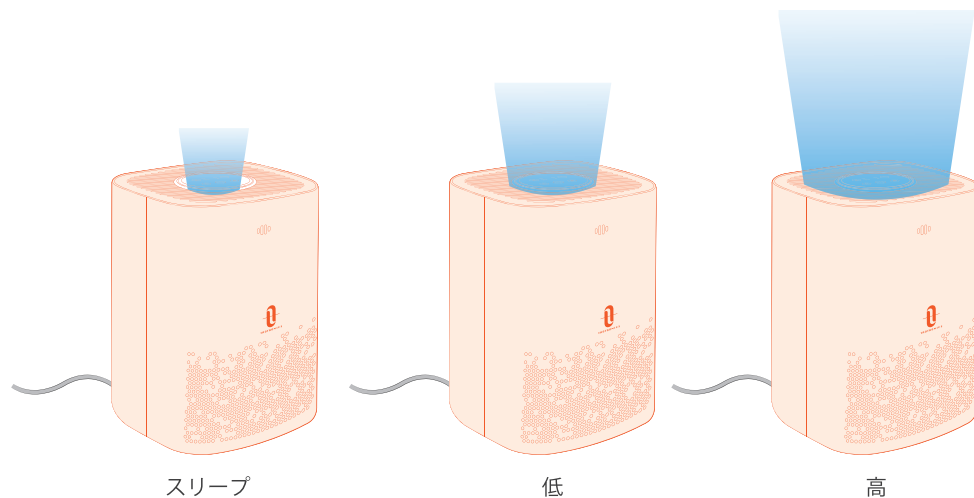



使い終わったら、電源ボタンをタップして電源を切ります。

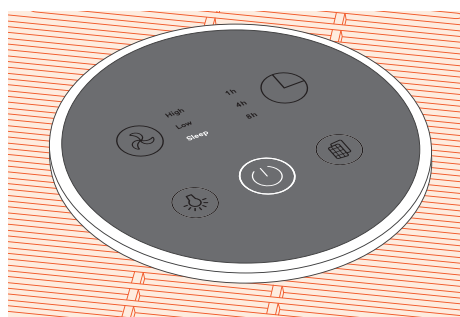
空気清浄機を使う

操作と機能

ファン速度の変更



- 本体の電源が入っている状態で、 を繰り返しタップすると、ファン速度が「スリープ」->「低」->「高」の順でサイクルし、変更できます。

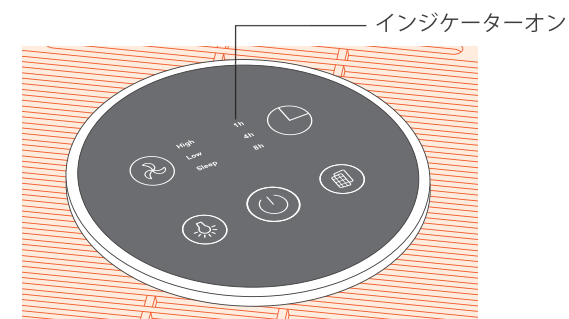




- スリープモードの際は、スリープと電源インジケータ以外すべてのインジケータが消えます。

空気清浄機を使う


操作と機能

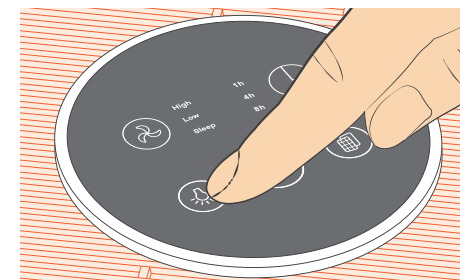
自動オフタイマー



- 本体の電源が入っている状態で、 を繰り返しタップして、お好みの自動オフタイマー(1,4または8時間)を設定します。
- タイマーを0にすると、空気清浄機は、スタンバイモードに入ります。
- キャンセルするには、 を繰り返しタップして、0時間を選択します。

ライトオン/オフ

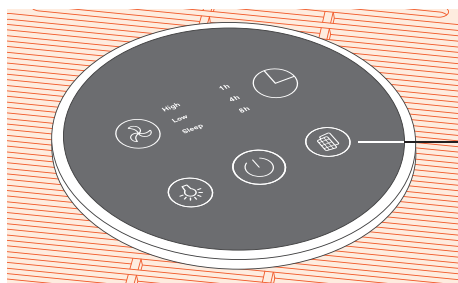
- 本体の電源が入っている状態で、 をタップするとすべてのLEDインジケータと夜間ライトのオンまたはオフが出来ます。





空気清浄機を使う

操作と機能

フィルターリセット

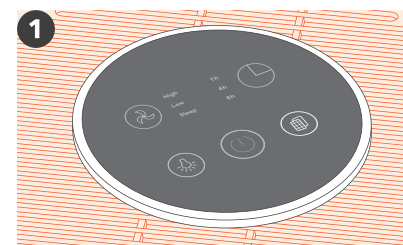



インジケータ点滅

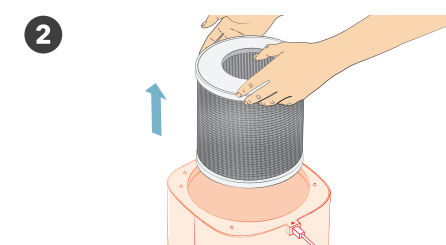
-  が点滅し、エアフィルターの交換時期を知らせます。
- 交換後、 を5秒間長押しして、エアフィルターをリセットします。

エアフィルターの交換

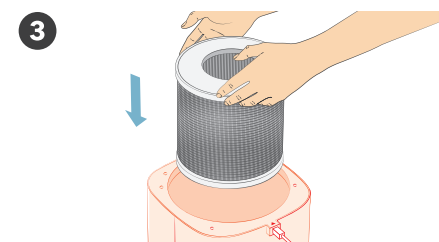
フィルターを交換する際には、必ずコンセントが抜かれ電源が入っていないことを確認してください。エアフィルターは、3～6か月毎に交換することをお勧めします（空気清浄機の利用頻度や空気の質により異なります）。フィルターは、水や他の液体で掃除しないでください。



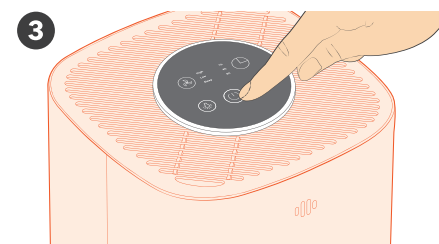
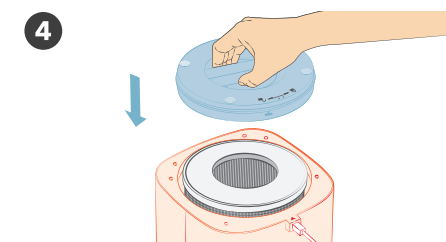
 が点滅し、エアフィルターの交換時期を知らせます。



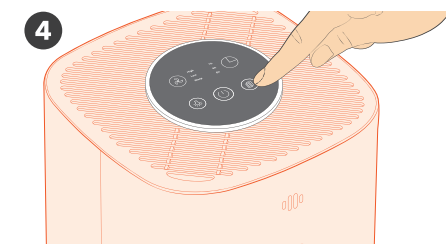
空気清浄機のコンセントを抜きます。古いフィルターを取り外し、適切に処分してください。




新しいフィルターと入れ替えます。



コンセントを入れ、 をタップして電源を入れます。



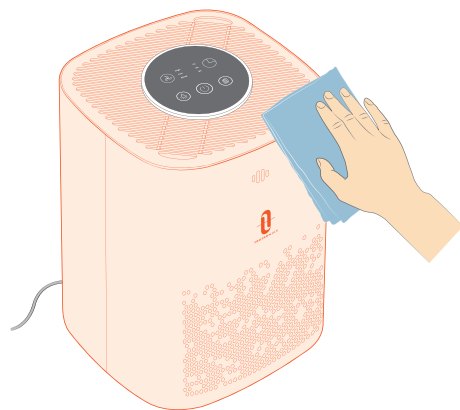
 を5秒間長押しして、エアフィルターをリセットします。

クリーニングとメンテナンス

クリーニングを行う際は、必ずコンセントを外し、電源が切れていることを確認下さい。

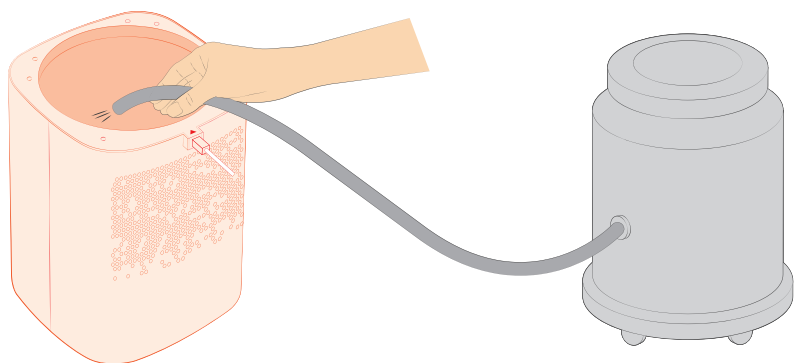
空気清浄機本体のクリーニング（外面）

柔らかい乾いた布で拭いて下さい。必要であれば、湿った布で拭き、すぐに乾かして下さい。



本体内部のクリーニング（本体の内側）

（オプション）掃除機のホースを利用して、内側のホコリや汚れを吸い取ってください。



注意:

- 本体の内部に、異物や指を差し込まないでください。
- 空気清浄機を水に浸したり、モーター収納部に水をたらしたり、絶対にしないでください。
- 収納の際、ホコリから守るためには本体にカバーをすることをお勧めします。涼しく湿気の少ない場所で保管ください。

トラブルシューティング

一般的な問題に対応したガイドを以下にまとめています。問題が解決しない場合は、カスタマーサポート support@taotronics.com へご連絡ください。

問題	考えられる原因	解決策
④ フィルター交換インジケーターがオフにならない	空気清浄機が適切にリセットされていない。	フィルターを交換したら、④を5秒間長押ししてリセットしてください。
空気清浄機がオンにならない、またはボタン操作に反応しない	本体のコンセントが電源に繋がれていない、または電源ソケットのスイッチが入っていない。	コンセントを電源に接続してください。
	電源ソケットが正しく動作していない。	他の電源にコンセントを接続してみてください。
	電源コードが損傷している。	直ちに使用を停止し、TaoTronicsサポートチームへ連絡ください。
	空気清浄機が故障している。	TaoTronicsサポートチームへ連絡ください。
空気循環が不十分	ファン速度の設定が低い。	ファン速度ボタンを押して、速度の調整をしてください。
	フィルターのパッケージが外されていない。	フィルターを利用する前にパッケージを外してください。
	本体の周りに十分なスペースがなく、通気が悪い。	適切な空気循環のため、本体周囲38 cmのスペースを確保してください。
	フィルターがつまり、交換されていない。	フィルターを交換してください。

問題	考えられる原因	解決策
空気清浄機が十分に機能していない	部屋の広さが空気清浄機の対応範囲を超えている。	部屋の広さにあった、空気清浄機を選択ください。
	空気口が塞がれている。	空気口を塞いでいるものを取り除いてください。
	フィルターが正しく設置されていない。	フィルターを正しく設置してください。(「エアフィルターの交換」を参照)
	フィルターが汚れていてきれいな空気が放出されていない。	フィルターを正しく設置してください。(「エアフィルターの交換」を参照)
	本体の周りに十分なスペースがなく、通気が悪い。	適切な空気循環のため、本体周囲38 cmのスペースを確保してください。
Excessive noise	フィルターのパッケージが外されていない。	フィルターを利用する前にパッケージを外してください。
	本体内に異物が入っている	直ちに使用を停止し、TaoTronicsサポートチームへ連絡ください。自身で本体を開けようとししないでください。
	本体が不安定な場所に設置されている。	安定した、水平な場所に設置してください。

問題	考えられる原因	解決策
異臭を放出している	フィルターが汚れ、きれいな空気を放出できない。	フィルターを交換してください。(「エアフィルターの交換」を参照)
	高湿度で、フィルターに白カビが発生した可能性がある。	フィルターを交換し湿度、85%より低い部屋で空気清浄機をご利用ください。

37 日本語

保証とサービス

TaoTronicsの空気清浄機をご購入いただきありがとうございます。本製品は、初めの購入日から、12ヶ月間のTaoTronicsの製品&サービスの保証が付いています。

以下の場合、保証対象になりませんのでご注意ください:

- 事故、誤った使用または、認定された人物以外が修理を行った場合
- 商業を目的として、改造または使用された場合
- 消耗部品の通常使用による摩耗や損傷
- 不要な力や、外部からの影響による損傷
- ユーザーガイドの内容を確認せずに起こした損傷（例：不適切な電源や互換性のないものへの接続）
- 機器を部分的に分解または、完全に解体した場合
- TaoTronicsが認定していない人物により行われた搬送、または製品や部品の修理や変更が行われたことによる損傷

アフターケアサービスは、TaoTronicsまたはTaoTronicsが認定している販売店、流通業者により販売された製品に限られます。違う場所でご購入された場合は、返品や保証に関するお問い合わせは販売元へご連絡ください。

FCC Compliance

This device complies with Part 15 of the FCC Rules. Operation is subject to the following two conditions:

- (1) This device may not cause harmful interference, and
- (2) This device must accept any interference received, including interference that may cause undesired operation.



WEEE Compliance

Correct Disposal of This Product (Waste Electrical & Electronic Equipment)

(Applicable in countries with separate collection systems)

This marking on the product, accessories or literature indicates that the product and its electronic accessories should not be disposed of with other household waste at the end of their working life. To prevent possible harm to the environment or human health from uncontrolled waste disposal, please separate these items from other types of waste and recycle them responsibly to promote the sustainable reuse of material resources. Household users should contact either the retailer where they purchased this product, or their local government office, for details of where and how they can take these items for environmentally safe recycling. Business users should contact their supplier and check the terms and conditions of the purchase contract. This product and its electronic accessories should not be mixed with other commercial wastes for disposal.

