

ENG

Instructions for use

Please read these instructions carefully.

Locking the Cappuccinolock

Warning: Never use the locking function while you are wearing the helmet!

- Remove the sticker with your personal code from the Cappuccinolock. Register your code online at: www.cappuccinolock.com Lazer will help you to store your code online so you can always look it up later.
- Remove the protection cap and keep it with you.
- Slide the male part of the helmet buckle into the female part of the Cappuccinolock.
- Turn the digit wheels so the correct code to unlock the lock is formed.
- Arrange the position of the helmet and Cappuccinolock so that you can safely secure your bicycle (or other object you wish to lock) to an object.
- Attach the female part of the helmet buckle to the locking pins of the Cappuccinolock.
- Turn the digit wheels until a code is formed that is different from the code needed to unlock the Cappuccinolock.
- The lock is now safely secured. Enjoy yourself while knowing your bicycle is safely secured.

Unlocking the Cappuccinlock

- Turn the digit wheel until your unique code is formed.
- Pull the female part of the helmet buckle away from the Cappuccinolock until it is no longer connected to the locking pins.
- Pull the male part of the helmet buckle away from the lock until it is no longer connected to the female part of the Cappuccinlock.
- The locking function is no longer active. Put the protection cap back onto the Cappuccinolock and store it for safekeeping.

Maintenance

Please clean your Cappuccinolock regularly with a dry cloth.

Caution:

Lazer does not wish to promote the locking of bicycles or other objects in places where it is not allowed. The Cappuccinolock is simply a safety device and Lazer is in no way responsible for how its function is applied by the user.

For more info about Lazer and our products please visit www.lazersport.com Thank you for choosing a Lazer product!

NL

Gebruiksaanstructies

Gelevez deze instructies zorgvuldig te lezen.

Sluiten

Waarschuwing: gebruik de sluitfunctie nooit terwijl u de helm draagt.

- Verwijder de sticker met uw persoonlijke code van het Cappuccinolock. Registreer uw code online op: www.cappuccinolock.com Lazer zal u helpen om uw code online op te slaan zodat u uw code altijd kan raadplegen.
- Verwijder en bewaar het beschermingskapje.
- Schuif het mannelijke deel van de helmgesp in het vrouwelijke deel van het slot.
- Draai de combinatieschijven zodat de correcte code wordt gevormd om het slot te openen.
- Pas de positie van de helm en het slot aan zodat u uw fiets (of een ander voorwerp dat u wenst te beveiligen) op een veilige manier kan bevestigen aan een voorwerp.
- Bevestig het vrouwelijke deel van de helmgesp in de kliksluiting van het Cappuccinolock.
- Draai de combinatieschijven tot er een code wordt gevormd die verschilt van de code waarmee u het Cappuccinolock opent.
- Het slot is nu veilig aangebracht. U kunt zich nu rustig ontspannen met uw fiets veilig op slot.

Openen

- Draai de combinatieschijf tot uw unieke code wordt gevormd.
- Trek het vrouwelijke deel van de helmgesp uit het slot tot het niet meer met de kliksluiting is verbonden.
- Trek het mannelijke deel van de helmgesp uit het slot tot het niet meer met het vrouwelijke deel van het Cappuccinlock is verbonden.
- De sluitfunctie is niet meer actief. Zet het beschermingskapje terug op het slot en bewaar het zorgvuldig.

Onderhoud

Gelevez uw Cappuccinolock regelmatig met een droge doek schoon te maken.

Waarschuwing:

Lazer wenst het vastmaken van fietsen of andere voorwerpen op plaatsen waar dit niet wordt toegestaan niet aan te moedigen. Het Cappuccinolock is een veiligheidsproduct en Lazer is in geen geval verantwoordelijk voor de manier waarop het door de gebruiker wordt toegepast. Voor meer informatie over Lazer en onze producten, surf naar www.lazersport.com Bedankt voor het kiezen van een Lazer product!

FR

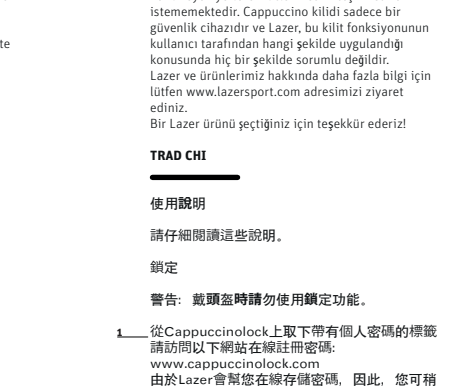
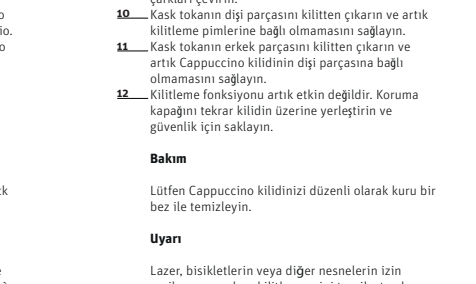
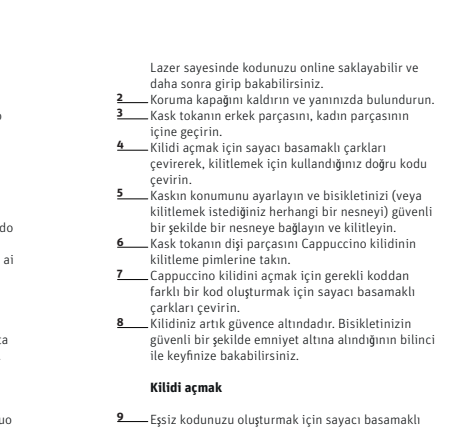
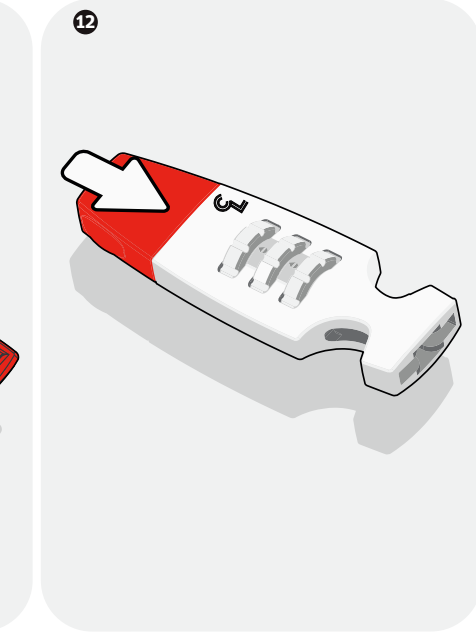
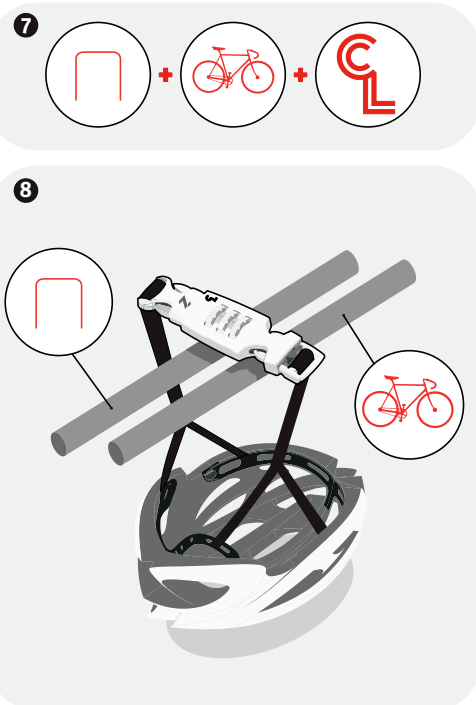
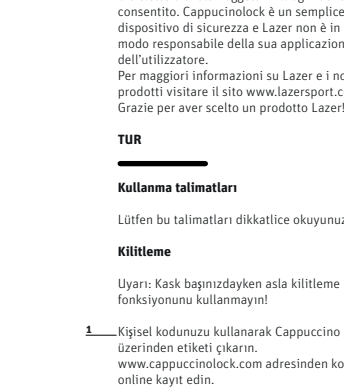
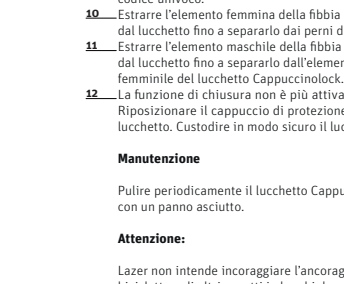
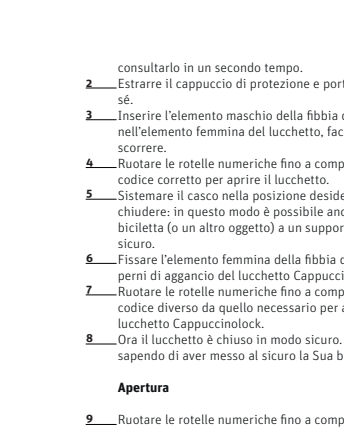
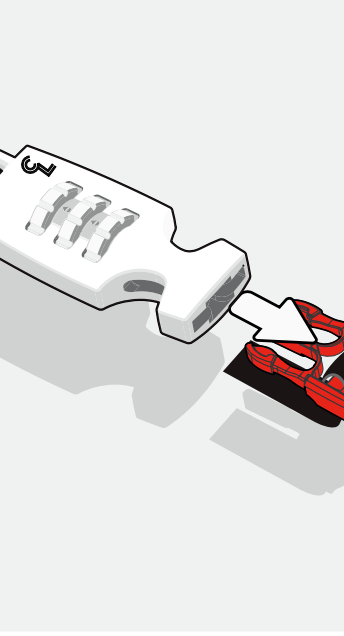
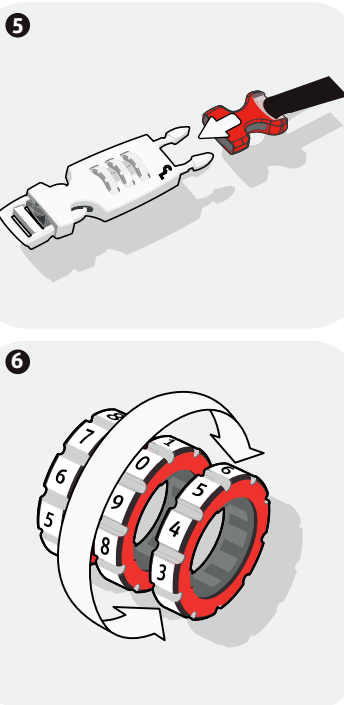
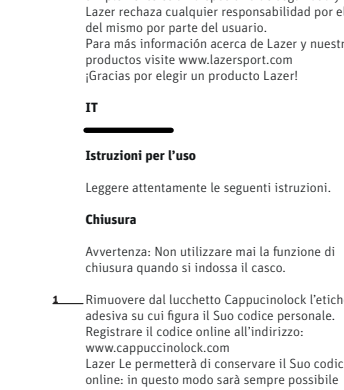
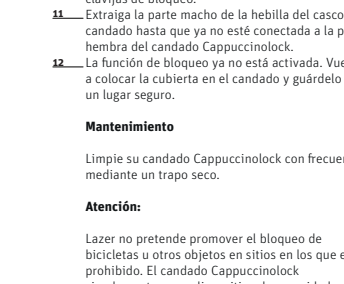
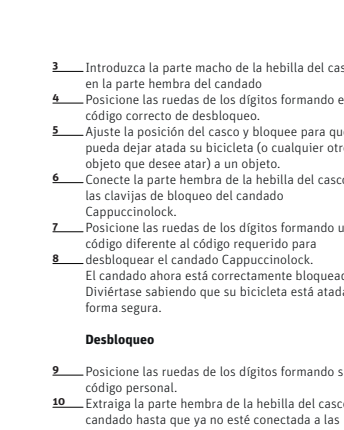
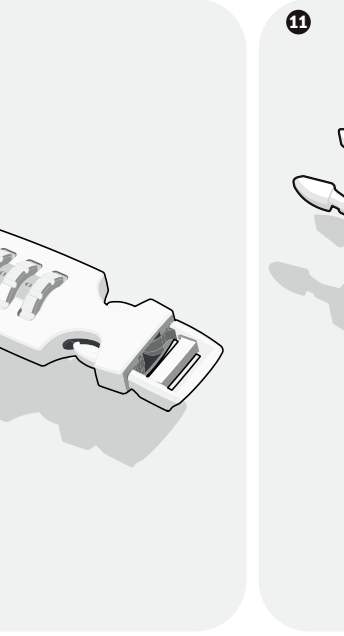
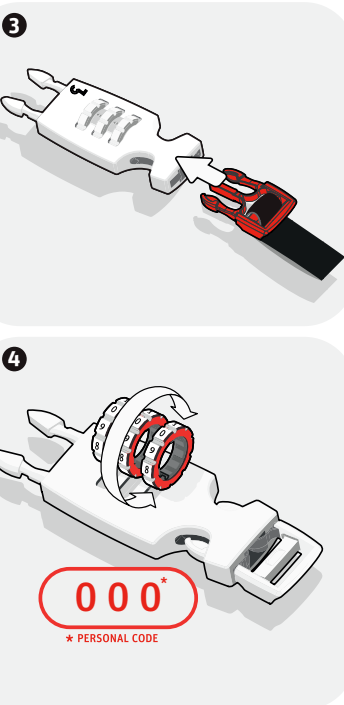
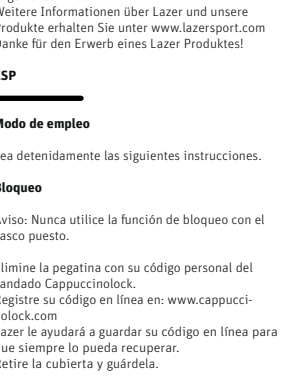
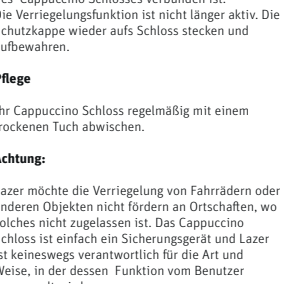
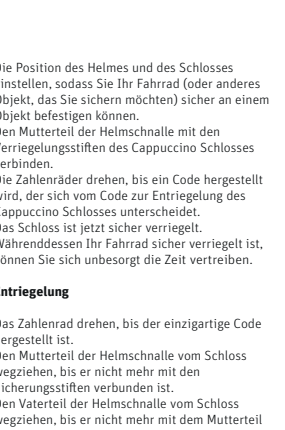
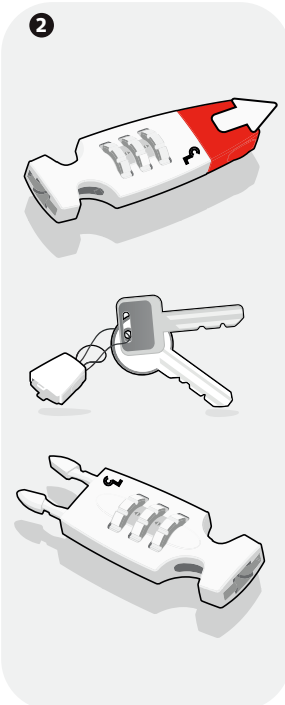
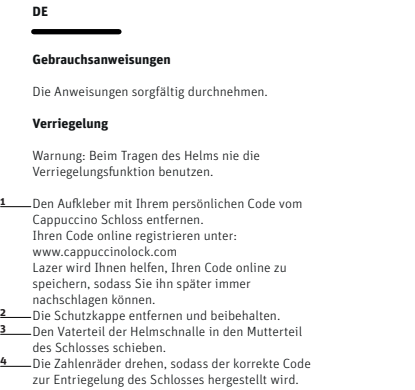
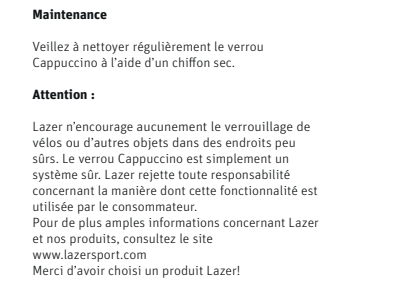
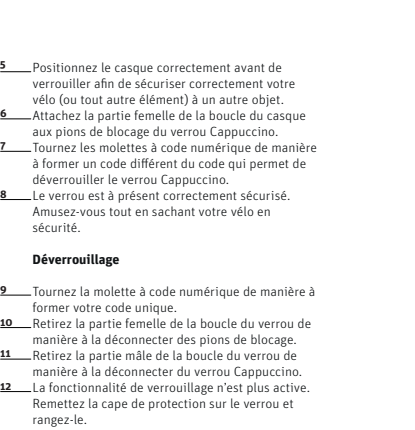
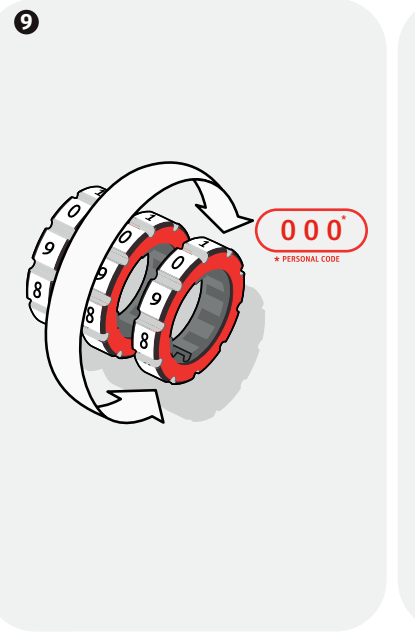
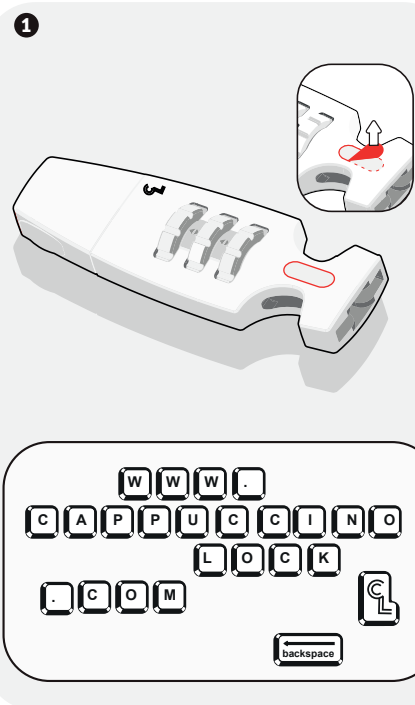
Instructions d'utilisation

Veuillez lire attentivement ces instructions.

Verrouillage

Attention: N'utilisez jamais la fonctionnalité de verrouillage lorsque vous portez le casque.

- Enlevez l'autocollant représentant votre code personnel du verrou Cappuccino. Enregistrez votre code en ligne à l'adresse: www.cappuccinolock.com Lazer vous aide à héberger votre code en ligne et vous permet de le consulter ultérieurement.
- Enlevez la cape de protection et gardez-la.
- Glissez la partie mâle de la boucle du casque dans la partie femelle du verrou.
- Tournez la molette à code numérique pour saisir le bon code et déverrouiller le verrou.



- 後查看。
- 取下保護蓋並隨身攜帶。
- 將頭蓋的公扣滑入該鎖的母扣中。
- 旋轉數字輪，設置解鎖的正確密碼。
- 安排頭蓋位置並解鎖，使您能夠安全地將自行車（或您要鎖定的其它物件）固定到個物件上。
- 將頭蓋插扣母扣連接到Cappuccinolock的鎖鎖上。
- 旋轉數字輪，直至形成與解鎖Cappuccinolock所需密碼不同的數字。
- 此時，該鎖安全固定。獲知您的自行車安全鎖定，您即可放心。

解鎖

- 旋轉數字輪，形成唯一的密碼。
- 將頭蓋鎖扣母扣從該鎖中拉出，直至不再與鎖鎖連接。
- 將頭蓋鎖扣公扣從該鎖中拉出，直至不再與Cappuccinolock中的母扣連接。
- 鎖定功能不再有效。將保護蓋放回鎖中並將其放好。

維護

請定期用乾布清潔Cappuccinolock。

小心:

Lazer不提倡將自行車或其他物品鎖到不允許的位置。Cappuccinolock只是一種安全裝置。Lazer對用戶如何使用其功能不負責任。

欲了解Lazer和我們產品的更多信息，請訪問 www.lazersport.com

感謝您選擇Lazer產品！

CHI

使用说明

请仔细阅读这些说明。

锁定

警告：戴头盔时请勿使用锁定功能。

- 从Cappuccinolock上取下带有个人密码的标签 请访问以下网站在线注册密码: www.cappuccinolock.com 由于Lazer会帮您在线存储密码，因此，您可稍后查看。
- 取下保护盖并随身携带。
- 将头盖的公扣滑入该锁的母扣中。
- 旋转数字轮，设置解锁的正确密码。
- 安排头盖位置并解锁，使您能够安全地将自行车（或您要锁定的其它物件）固定到一个物件上。
- 将头盖插扣母扣连接到Cappuccinolock的锁锁上。
- 旋转数字轮，直至形成与解锁Cappuccinolock所需密码不同的数字。
- 此时，该锁安全固定。获知您的自行车安全锁定，您即可放心。

解锁

- 旋转数字轮，形成唯一的密码。
- 将头盖锁扣母扣从该锁中拉出，直至不再与锁锁连接。
- 将头盖锁扣公扣从该锁中拉出，直至不再与Cappuccinolock中的母扣连接。
- 锁定功能不再有效。将保护盖放回锁中并将其放好。

维护

请定期用干布清洁Cappuccinolock。

小心:

Lazer不提倡将自行车或其他物品锁到不允许的位置。Cappuccinolock只是一种安全装置。Lazer对用户如何使用其功能不负任何责任。欲了解Lazer和我们产品的更多信息，请访问 www.lazersport.com

感谢您选择Lazer产品！

JP

使用方法

使用上の注意をよくお読み下さい。

ロック

警告：ヘルメット着用中は、ロック機能を使用しないで下さい。

- 個人コードが記載されたステッカーをカプチーノロックから取り除きます。オンラインwww.cappuccinolock.comでコードを登録します。弊社、お客様にコードをオンラインで保存し、後にもいつでも調べられるように致します
- 保護キャップをはずし、保管しておいて下さい。
- オスバックルをロック本体に差し込みます。
- ロック解除の正しいコードになるようダイヤルを回します。
- 安全に自転車（もしくはその他のロックしたいもの）を物に固定できるように、ヘルメット的位置を調整しロックします。
- メスバックルをカプチーノロックのロックピンに取り付けます。
- カプチーノロックを解除するコードとは異なるコードになるまでダイヤルを回して下さい これで安全にロックがかかります。自転車カプチャリは安全に保護されていますので、ご安心下さい。

ロック解除

- 特定のコードになるまでダイヤルを回します
- ロックピンに接続されていないように、ロック本体からメスバックルを抜きます。
- ロックのメス部分に接続されていないように、ロック本体からオスバックルを抜きます。
- ロック機能はもう働いていません。保護キャップをロック部分に戻し、保管して下さい

メンテナンス

乾いた布で定期的に掃除して下さい。

注意:

弊社は、自転車やその他の物を禁止されている場所に固定させることは推奨しておりません。カプチーノロックは単に安全な器具であり、ユーザーによる機能の適用方法につきましては、弊社は一切責任を負いません。レイザーおよび弊社製品に関するより詳細な情報は、www.lazersport.comをご覧ください。レイザー製品をお選びいただき誠にありがとうございます。

鎖定

警告：戴头盔時請勿使用鎖定功能。

- 從Cappuccinolock上取下帶有個人密碼的標籤 請訪問以下網站在線註冊密碼: www.cappuccinolock.com 由於Lazer會幫您在線存儲密碼，因此，您可稍



Don't use the Cappuccino Lock as a spoon



Only use the Cappuccinolock on the Z-Buckle

LAZER
CAPPUCCINO LOCK MANUAL



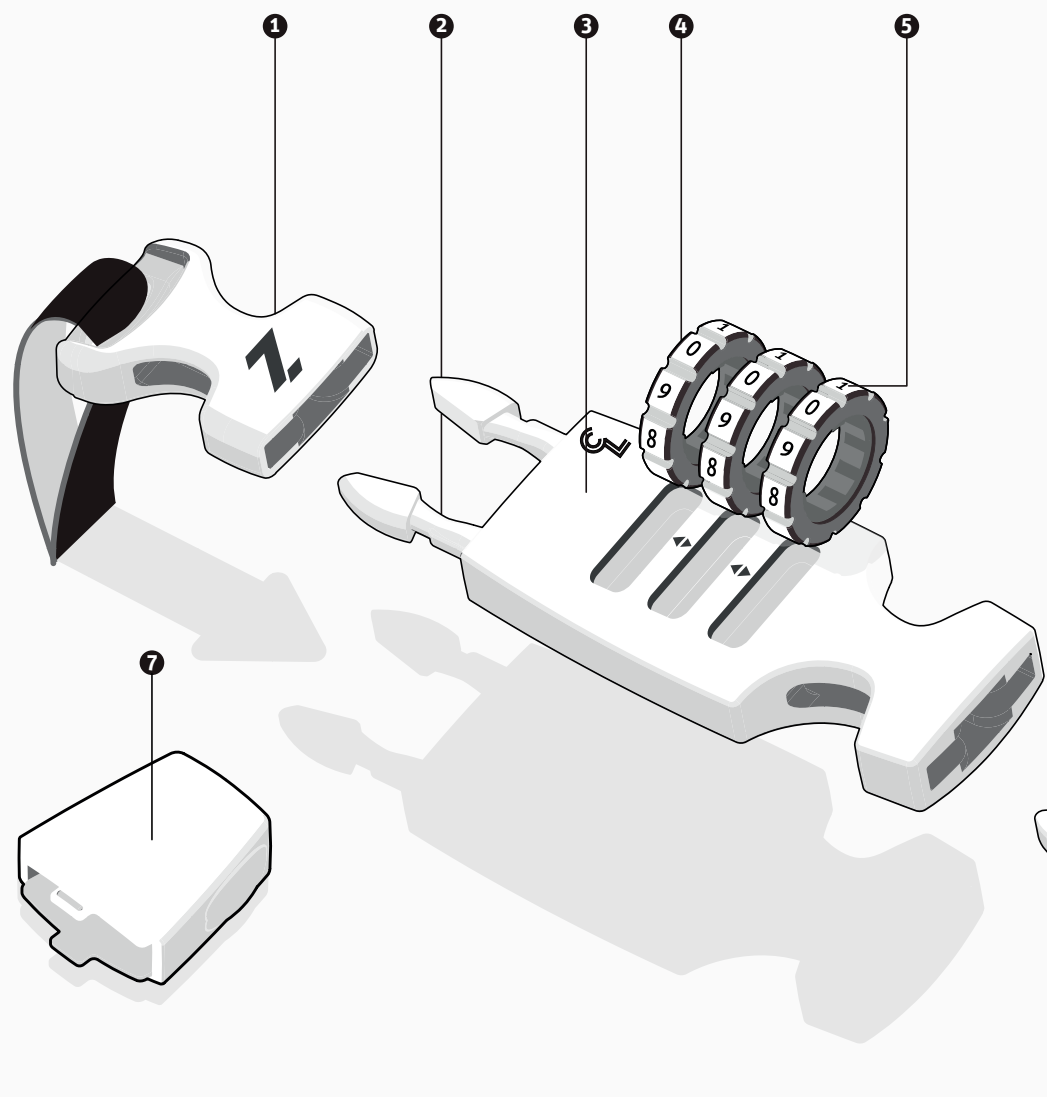
Lamorinièrstraat 33-37
B - 2018 - Antwerp - Belgium

**CAPPUCCINO
LOCK**



PLEASE RECYCLE

This product is not suitable for children



ENG

- 1_ Female part of the Helmet buckle
- 2_ Locking pins
- 3_ lock Housing
- 4_ Codenumbers thumbwheel
- 5_ Digit wheels
- 6_ Male part of the Helmet buckle
- 7_ Cappuccinolock protection cap

FR

- 1_ Partie femelle de la boucle du casque
- 2_ Pions de blocage
- 3_ Boltier de serrure
- 4_ Molette à codes numériques
- 5_ Molettes à code numérique
- 6_ Partie mâle de la boucle du casque
- 7_ Verrou Cappuccino Cape de protection

TUR

- 1_ Kask tokasının dişi parçası
- 2_ Kilitleme pimleri
- 3_ Kilit gövdesi
- 4_ Dişli tekerin kod numaraları
- 5_ Sayacı basamaklı çarklar
- 6_ Kask tokasının erkek parçası
- 7_ Cappuccino kiliti koruma kapağı

NL

- 1_ Vrouwelijk deel van de helmgesp
- 2_ Klinksluiting
- 3_ Behuizingslot
- 4_ Duimwiel met cijfers
- 5_ Combinatieschijven
- 6_ Mannelijk deel van de helmgesp
- 7_ Beschermingskapje van het Cappuccinolock

DE

- 1_ Mutterteil der Helmschnalle
- 2_ Sicherungsstiften
- 3_ Schlosskasten
- 4_ Codezahlen Daumenrad
- 5_ Zahlenräder
- 6_ Vaterteil der Helmschnalle
- 7_ Cappuccino Schloss Schutzkappe

JP

- 1_ メスバックル
- 2_ ロックピン
- 3_ ロック本体
- 4_ 暗証番号ダイヤルロック
- 5_ ダイヤル
- 6_ オスバックル
- 7_ カブチーノロック保護キャップ

ESP

- 1_ Parte hembra de la hebilla del casco
- 2_ Clavijas de bloqueo
- 3_ Carcasa del candado
- 4_ Rueda de códigos
- 5_ Ruedas de dígitos
- 6_ Parte macho de la hebilla del casco
- 7_ Cubierta del candado cappuccinolock

TRAD CHI

- 1_ 頭盔插扣母扣
- 2_ 鎖銷
- 3_ 鎖體
- 4_ 密碼指輪
- 5_ 數字輪
- 6_ 頭盔插扣公扣
- 7_ Cappuccinolock保護蓋

IT

- 1_ Elemento femmina della fibbia del casco
- 2_ Perna di aggancio
- 3_ Alloggiamento del blocco
- 4_ Combinazione numerica
- 5_ Rotelle numeriche
- 6_ Elemento maschio della fibbia del casco
- 7_ Cappuccio di protezione di Cappuccinolock

CHI

- 1_ 头盔插扣母扣
- 2_ 锁销
- 3_ 锁体
- 4_ 密码指轮
- 5_ 数字轮
- 6_ 头盔插扣公扣
- 7_ Cappuccinolock保护盖