

SOS Taches

Elimine toutes les taches liées aux métaux lourds.

It removes all stains that come from metals.

Het verwijdert alle vlekken die van zware metalen afkomstig zijn.

It removes all stains that come from metals.



SOS Taches

✓ **Recommandation** : Mettre votre vanne sur la position « filtration » pendant 24 h.

1

Le niveau de désinfectant (chlore, brome, ou oxygène actif) doit être inférieur à 0,5ppm. S'il est au-dessus de cette valeur, ajoutez le **RESTICLOR** pour éliminer l'excès de désinfectant.

Dose: 1,5 g/m³ pour éliminer 1ppm de chlore.



2

Ajoutez 20g/m³ de **SPOT REMOVER** directement dans l'eau, le plus près possible des zones tachées.

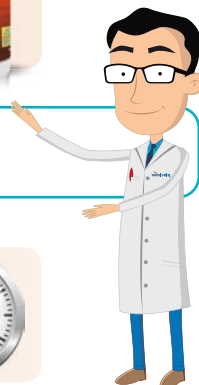
Le **SPOT REMOVER** a une réaction rapide sur les taches à partir de 20°C.



✓ **Recommandation** : Si vous avez beaucoup de taches de rouille, il est conseillé de doubler la dose de **SPOT REMOVER**.

3

Laissez agir pendant **1 heure**, toujours avec la filtration en marche



4

Ajoutez l'**ION MAGNETIC** directement dans l'eau, en répartissant le produit sur tout le périmètre.

Dose : 1,5L /100m³.

Entretien: utilisez l'ION MAGNETIC une fois le traitement terminé pour empêcher les taches de réapparaître.



5

Laissez votre filtration en marche pendant **5 heures**.



SOS Manchas

Revue
hebdomadaire

✓ **Après le traitement** : Pour éviter que les taches ne réapparaissent et que le revêtement de votre piscine ne se détériore davantage, ajustez l'alcalinité à 100ppm et le pH à 7,2, et utilisez l'ION MAGNETIC en entretien au moins une fois par mois. Si les taches réapparaissent, répétez le traitement et augmentez la dose d'**ION MAGNETIC**.

TAC
100ppm

pH
7,2



SOS Taches

✓ **Empfehlung:** Das Wahlventil 24 Stunden lang in die Filtrierungsposition bringen.

1

Der Gehalt an Desinfektionsmittel (Chlor, Brom oder Aktivsauerstoff) muss geringer als 0,5 ppm sein. Falls er höher ist als 0,5 ppm, muss **RESTICLOR** hinzugefügt werden, um das überschüssige Desinfektionsmittel zu entfernen.

Dosis: 1,5 g/m³ zur Entfernung von 1 ppm Chlor.



2

Es sind 20 g/m³ an **SPOT REMOVER** direkt in das Wasser und möglichst nah an die Bereiche mit Flecken zu geben.

Der **SPOT REMOVER** reagiert ab 20°C schnell auf Flecken.



✓ **Empfehlung :** Falls es viele Rostflecken gibt, wird empfohlen, die Dosis von **SPOT REMOVER** zu verdoppeln.

3

1 Stunde lang einwirken lassen, immer bei laufender Filtrierung.



4

ION MAGNETIC direkt ins Wasser geben und auf der gesamten Fläche verteilen.

Dosis: 1,5 l/100 m³.

Wartung: ION MAGNETIC nach Abschluss der Behandlung verwenden, um ein erneutes Auftreten von Flecken zu verhindern.



5

Die Filtrierung **5 Stunden** lang laufen lassen



SOS Manchas

Wöchentliche
Überprüfung

✓ **Nach Abschluss der Behandlung :** Um zu verhindern, dass erneut Flecken auftauchen und sich die Innenfläche des Pools weiter verschlechtert, die Alkalität (TAC) auf 100 ppm und pH-Wert auf 7,2 einstellen.

Sollten erneut Flecken auftreten, die Behandlung wiederholen und die Dosis von ION MAGNETIC erhöhen.

TAC
100ppm

pH
7,2



SOS Taches

✓ **Aanbeveling** : Plaats de keuzeklep gedurende 24 uur in de filtratiestand.

1 Het gehalte aan desinfectiemiddel (chloor, broom of actieve zuurstof) moet minder dan 0,5 ppm bedragen. Als dit gehalte boven de 0,5 ppm is, voeg dan **RESTICLOR** toe om het teveel aan desinfectiemiddel te verwijderen.

Dosis: 1,5 g / m³ om het gehalte met 1 ppm chloor te verminderen.



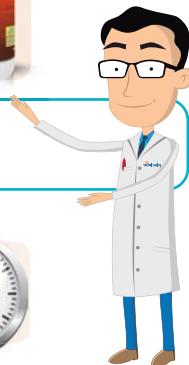
2 Voeg 20 g / m³ **SPOT REMOVER** rechtstreeks aan het water toe zo dicht mogelijk bij de gebieden met vlekken.

SPOT REMOVER heeft vanaf 20°C een snelle reactie op vlekken.



✓ **Aanbeveling** : SAls er veel roestvlekken zijn, wordt er aanbevolen een dubbele dosis **SPOT REMOVER** te gebruiken.

3 Laat het **1 uur** intrekken, altijd op de filtratiestand en in werking



4

Voeg **ION MAGNETIC** rechtstreeks aan het water toe door dit over de hele omtrek te verdelen.

Dosis : 1,5L /100m³.

Onderhoud: Gebruik **ION MAGNETIC** na de behandeling om te voorkomen dat er weer vlekken verschijnen.



5

Laat de filter **5 uur** draaien.



SOS Manchas

Wekelijkse
controle

✓ **Na de behandeling** : Om te voorkomen dat er weer vlekken verschijnen en dat het binnenoppervlak van het zwembad nog erger beschadigd raakt, dient de totale alkaliniteit (TAC) op 100 ppm en de pH op 7.2 te worden afgesteld. Herhaal de behandeling en verhoog de dosering ION MAGNETIC als er weer vlekken verschijnen.

TAC
100ppm

pH
7,2



SOS Taches

✓ **Recommendation** : Place the selector valve in the filter position for 24 hours.

1

The level of disinfectant (chlorine, bromine or active oxygen) should be less than 0.5 ppm. If it is higher than 0.5 ppm add **RESTICLOR** to eliminate any excess disinfectant.

Dosage: 1.5 g / m³ to remove 1 ppm of chlorine.



2

Add 20 g / m³ of **SPOT REMOVER** directly to the water and as close as possible to the stained areas.

SPOT REMOVER has a rapid effect on stains at above 20°C.



✓ **Recommendation** : If there are many rust stains, it is advisable to double the dosage of the **SPOT REMOVER**.

3

Leave it to work for **1 hour**, with the filtration switched on and running.



4

Add the **ION MAGNETIC** directly to the water, spreading it around the perimeter.

Dosage: 1.5L /100m³.

Maintenance: Use **ION MAGNETIC** once the treatment has ended to prevent any stains from reappearing.



5

Keep the filtration switched on and running for **5 hours**.



SOS Metal Spots

Weekly

✓ **After the treatment :** To prevent stains from reappearing and the internal surface of the pool from further deteriorating, adjust the alkalinity (TAC) to 100 ppm and the pH to 7.2.

If the stains appear again, repeat the treatment and increase the **ION MAGNETIC** dosage.

TAC
100ppm

pH
7.2





piscimar
POOL CHEMICALS

SOS Taches

**ÉLECTROLYSEUR
DE SEL**

- SALZELEKTROLYSE
- ZOUTELEKTROLYSE
- SALT CHLORINATION

**TOUT TYPE DE
SURFACES**

- ALLE TYPEN OBERFLÄCHEN
- AALLE SOORTEN
OPPERVLAKKEN
- ALL KIND SURFACES

SOS Taches



Est composé de 3 produits :

Das Kit enthält 3 Produkte:
De kit houdt 3 producten in:
The kit contains 3 products:



Resticlор
300 g



Spot Remover
1,3 kg



Ion Magnetic
1,2 kg

Élimine le chlore, le
brome, ou l'oxygène
actif immédiatement.



Permet de retirer
les taches dues
à des métaux.



Séquestre les métaux
en suspension
dans l'eau.

Entfernt umgehend Chlor, Brom
oder Aktivsauerstoff. +

Ermöglicht die
Entfernung von Flecken. +

Hilft bei der Entfernung
suspendierter Metalle.

Verwijdert chloor, broom of
actieve zuurstof onmiddellijk. +

Maakt het mogelijk om
vlekken te verwijderen. +

Helpt gesuspendeerde
metalen te neutraliseren.

Removes chlorine, bromine
and active oxygen immediately. +

Enables stains to be
removed. +

Assists in trapping
suspended metals.



SOS Taches



BEHQ, S.L.U.
C/ Holanda, 41
Pol. Ind. Pla de Llerona
08520 · Llerona · BCN · SPAIN
www.behqsl.com

