

Guía de inicio rápido



Dolphin C5

Gracias por comprar el robot limpiador de piscinas de Maytronics.

Los robots limpiadores de piscinas de Maytronics emplean avanzadas tecnologías de limpieza, tienen un rendimiento duradero y su mantenimiento es sencillo. Usted y su familia podrán disfrutar de un baño con total confianza de que su piscina está completamente limpia.

⚠ Precauciones y Advertencias

- Use únicamente la fuente de alimentación original suministrada.
- No utilice un cable de extensión en ningún caso.
- Asegúrese de que la toma de corriente está protegida por un interruptor diferencial o por un interruptor de fuga a tierra.
- Mantenga la fuente de alimentación alejada del agua.
- No entre a la piscina mientras el limpiador de piscina esté en funcionamiento.
- Desenchufe la fuente de alimentación antes de realizar el mantenimiento.
- No use el cable para sacar el limpiador de la piscina.
- Use el limpiador de piscinas únicamente bajo las siguientes condiciones del agua: Cloro Máx. 4 ppm
pH 7,0 - 7,8; Temperatura 6 -34°C (43-93°F); NaCl Máximo = 5000 ppm.
- Especificaciones:
Protección del motor: IP 68
Profundidad mínima: 0,80 m
Profundidad máxima: 5,00 m

i Sugestiones Útiles

- Cuando en funcionamiento, la Fuente de Alimentación debe estar colocada en la sombra.
- Si el Dolphin está adaptado con cepillos combinados o cepillos wonde, suavemente exprima los cepillos hasta que estén empapados con agua.
- Libere la mínima extensión requerida del cable flotador para asegurar una cobertura apropiada de la piscina. Deje el exceso del cable enrollado fuera de la piscina.
- Después de cada ciclo de limpieza lave la bolsa del filtro o el cartucho. Bolsas de filtro obstruidas reducen la exploración y la eficacia de limpieza. Una vez cada dos meses, lave la bolsa del filtro en una lavadora, usando un ciclo sintético regular.
- Una vez por semana, desenchufe el cable de la fuente de alimentación, desenrolle las partes torcidas del cable, enderézelas y deje al sol por varias horas.
- Almacene el limpiador de piscinas en un lugar con sombra en su Caddy; si no en un Caddy, coloque el limpiador de piscinas boca abajo.



9999049-C5

Para el registro en línea de garantía del producto:
registration.maytronics.com

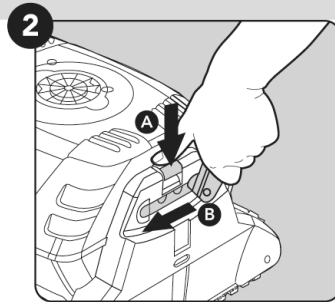
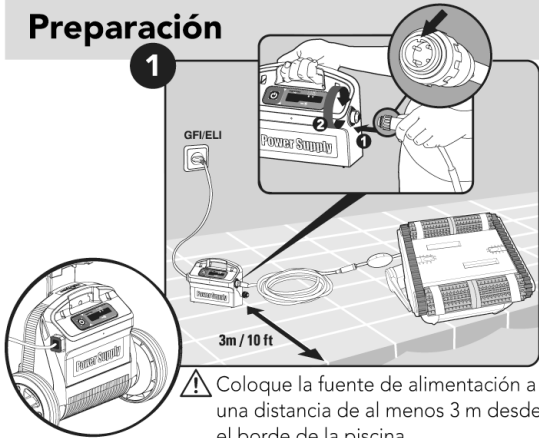


Para un manual detallado (incluyendo videos):
manuals.maytronics.com/9999049-C5



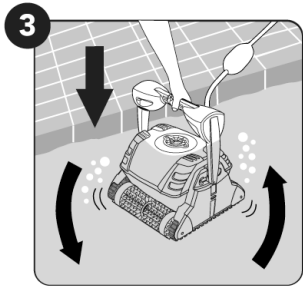
Robot operation

Preparación

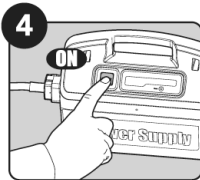


Cambiar la posición de la palanca a la diagonal. Esto determinará la velocidad a la que el robot avanza a lo largo de la línea de flotación.

En la piscina

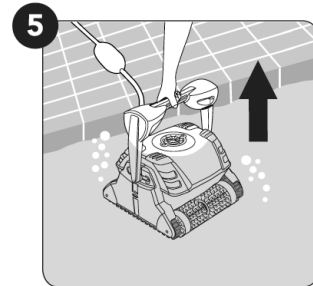


Funcionamiento

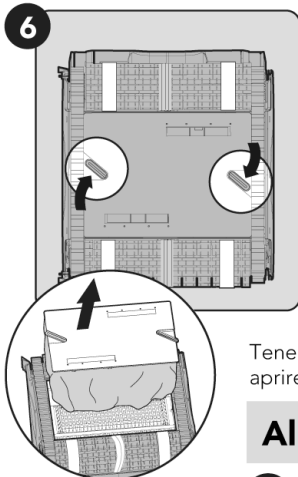


El robot comenzará a trabajar para un ciclo completo de limpieza. Al final del ciclo, que automáticamente se apagará.

Fuera de la piscina



Limpieza de la filtro



Teniendo el pulitore capovolto apriete el coperchio inferiore ed estrarlo.

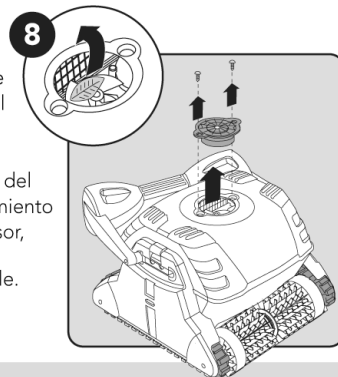
Almacenamiento

- 9 Enrolle el cable y almacénelo en área fresca y seca en el Caddy. NO almacene el robot expuesto a luz solar directa, calor excesivo o las heladas.

Mantenimiento periódico

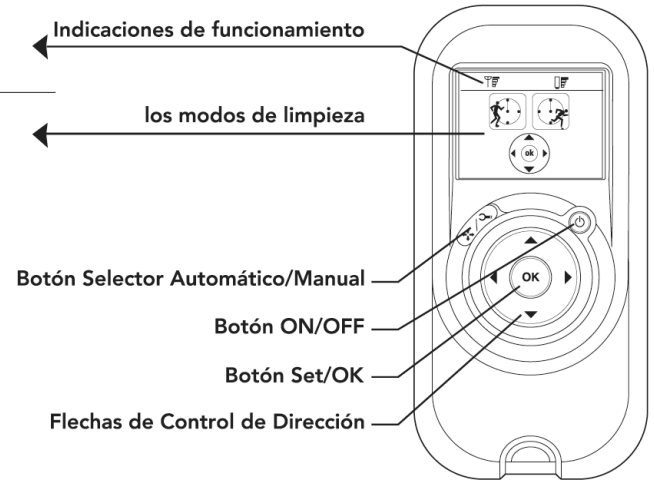
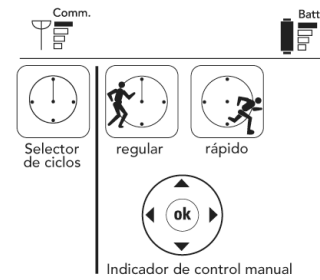
⚠ Desenchufe la fuente de alimentación

Desmante la tapa del impulsor y limpie alrededor del compartimiento del impulsor, después reensamble.



Control Remoto

Menú en pantalla



Para un manual detallado (incluyendo videos):
manuals.maytronics.com/9999049-C5

