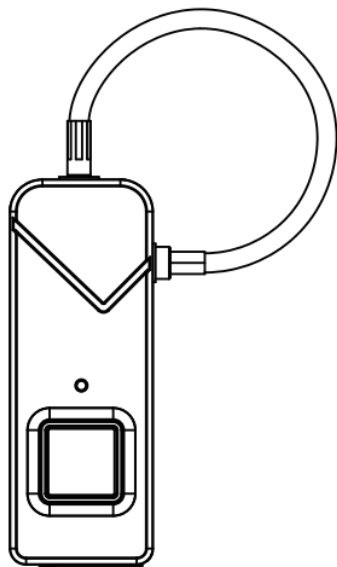
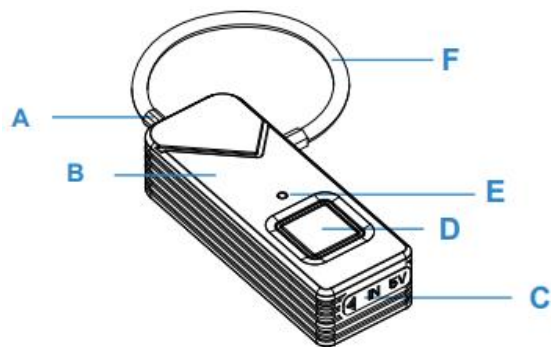


Opsætningsmanual



Dette medfølger i kassen

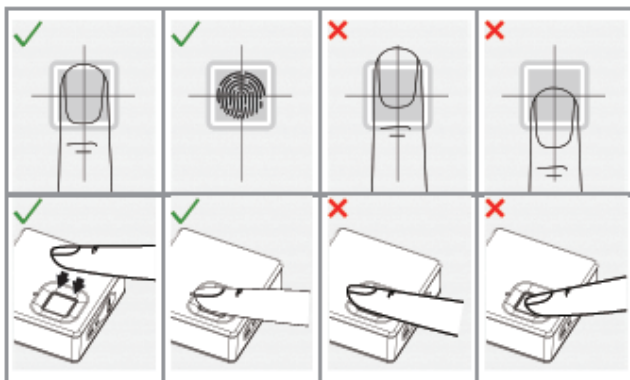


- A: Låsehul** – Indsæt låsewire her
- B: Metal kasse** – Zink + Aluminium
- C: USB type-C port** – Til opladning af låsen
- D: Nøglehul** – Bruges til at op låsning m. nøgle
- E: Fingeraftryks panel** – Placer finger her for at genkende bruger
- F: Indikationsdiode** – Viser de forskellige status låsen kommer i
- G: Låsewire** – Rustfri stålwire

2

Basis opsætning

Når låsen modtages, kan låsen låses op af hvem som helst – Efter der bliver tilføjet en administrator bruger til låsen, vil det herefter kun være denne som kan låse låsen op eller tilføje flere brugere af låsen. Når et fingeraftryk indkodes, bør det udføres som nedenstående

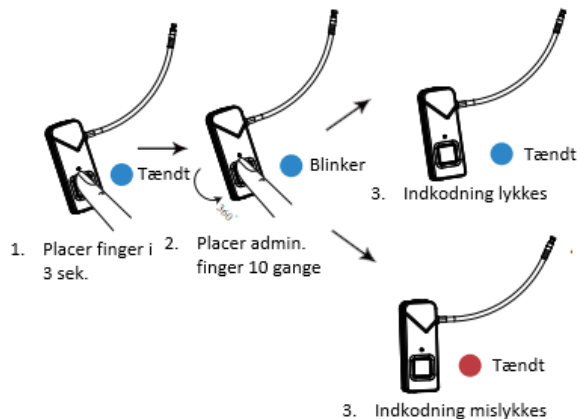


Tilføj administrator bruger

1. Placer finger på panelet i ca. 3 sek. indtil dioden lyser blå
2. Placer admin. finger 10 gange – Dioden vil blinke blå (Tip: Placer fingeren i forskellige vinkler, så fingeraftrykspanelet bedst muligt genkender dig)
3. Når dioden lyser blå kontakt er fingeren indkodet – Blinker dioden rød er indkodningen ikke lykket

Fortsættes på næste side...

3



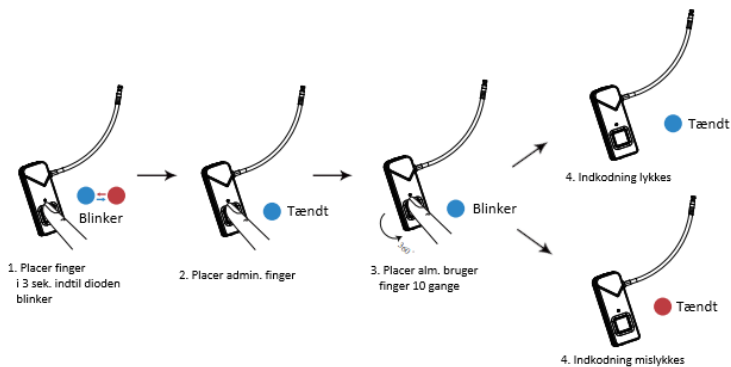
Tilføj almindelig bruger

Der er nu plads til 9 bruger mere i låsen, hvis der skal tilføjes flere brugere.

1. Placer fingeren på panelet i cirka 3 sek. Dioden vil nu blinke skiftevis
2. Placer administrator brugerens finger på panelet.
Dioden vil nu lyse blå (Låsen er nu klar til indkodning af en alm. bruger)
Hvis denne proces fejler, vil dioden blinke skiftevis – Gentag trin 2, hvis dette sker
3. Placer alm. bruger fingeren på panelet, og dioden som lyser blå vil hermed slukke. Fjern derefter fingeren og placer den igen. Gentag dette 10 gange (Tip: Placer fingeren i forskellige vinkler, så fingeraftrykspanelet bedst muligt genkender dig)
4. Når dioden lyser blå kontakt er fingeren indkodet – Blinker dioden rød er indkodningen ikke lykket

Fortsættes på næste side...

4

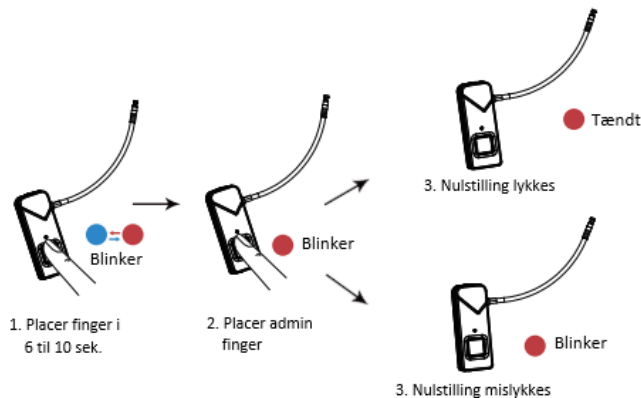


5

Nulstilling af låsen

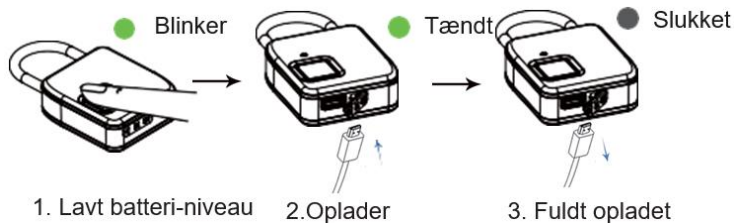
Hvis du ønsker at indkode en ny administrator bruger, bedes du først slette alle andre brugere, og derefter indkode en ny administrator bruger.

1. Placer finger på panelet i 6 til 10 sekunder, dioden vil herefter blinke rød/blå, fortsæt med at holde fingeren på panelet indtil dioden lyser rød.
2. Placer admin. finger
3. Dioden vil nu lyse rødt efterfulgt af et langt beep, hvis nulstillingen lykkes – Hvis nulstillingen mislykkes, vil dioden blinke rødt
 - Hvis trin 3 fejler bedes man gentage trin 2



6

Opladning af låsen



Fejlsøgning

Symptomer	Forklaring	Løsninger
Dioden lyser ikke, når fingeren placeres på panel	Intet batteri	Tilslut låsen til opladning
	I oplåst status	Indsæt låsebøjlen i låsehullet igen
Enhver kan låse låsen op	Låsen har ingen bruger indkodet, og kan dermed åbnes af enhver	Tilføj administrator bruger
Kan ikke låse op	Finger er for tør	Sørg for at varme dine hænder op
	Finger er for våd	Sørg for at dine hænder tørres
	Fingeraftryk er utydelig	Sørg for at dine hænder er rene
	Fingeraftryk er deform	Brug en anden registreret finger
Låsemotor er kørt fast	Genindsæt låsebøjlen og pres denne ned i låsehullet, og forsøg igen	

7

Følg os på de sociale medier



8