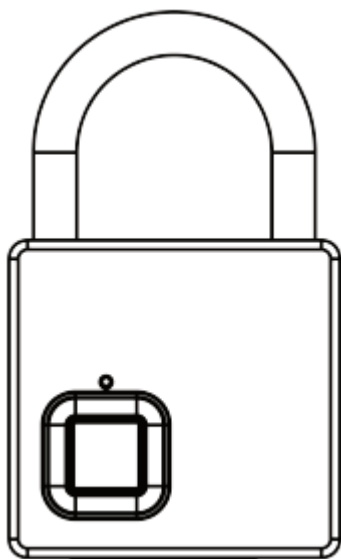
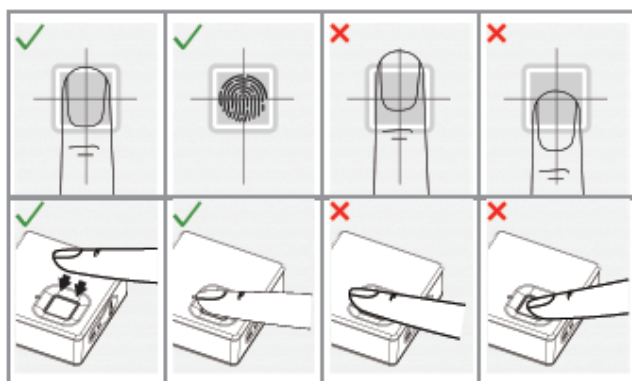


Opsætningsmanual



Basis opsætning

Når låsen modtages, kan låsen låses op af hvem som helst – Efter der bliver tilføjet en administrator bruger til låsen, vil det herefter kun være denne som kan låse låsen op eller tilføje flere brugere af låsen. Når et fingeraftryk indkodes, bør det udføres som nedenstående



Tilføj administrator bruger

1. Pres låsebøjlen ned én gang
2. Placer fingeren på panelet i cirka 3 sekunder
3. Placer administrator brugerens finger på panelet, til dioden der lyser blåt slukkes efterfulgt af et beep. Fjern derefter fingeren og placer den igen. Gentag dette 10 gange (Tip: Placer fingeren i forskellige vinkler, så fingeraftrykspanelet bedst muligt genkender dig)
4. Når dioden lyser kontant med et langt beep som følger, og herefter slukker, er administrator brugeren indkodet korrekt

Fortsættes på næste side...

Dette medfølger i kassen



①

Låsekasse



②

Type-C USB kabel



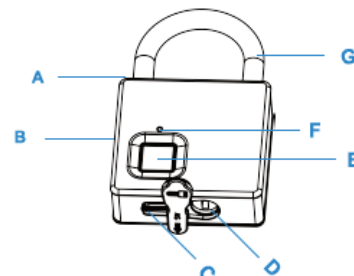
③

Bruger manual



④

Nøgle



A: Låsehul – Indsæt låsebøjlen her

B: Metal kasse – Zink + Aluminium

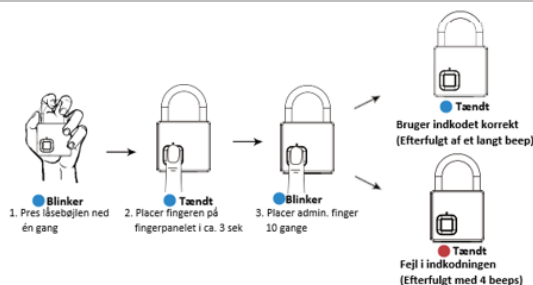
C: USB type-C port – Til opladning af låsen

D: Nøglehul – Bruges til at op låsning m. nøgle

E: Fingeraftryks panel – Placer finger her for at genkende bruger

F: Indikationsdiode – Viser de forskellige status låsen kommer i

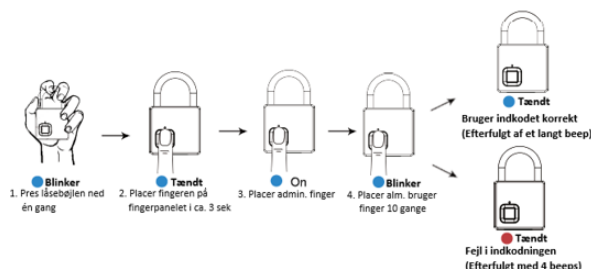
G: Låsebøjle – Rustfri stål



Tilføj almindelig bruger

Der er nu plads til 9 brugere mere i låsen, hvis der skal tilføjes flere brugere.

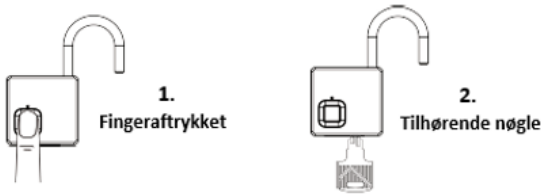
1. Pres låsebøjlen ned én gang
2. Placer fingeren på panelet i cirka 3 sek. Dioden vil nu blinke skiftevis
3. Placer administrator brugerens finger på panelet.
Dioden vil nu lyse blåt (Låsen er nu klar til indkodning af en alm. bruger)
• Hvis denne proces fejler, vil dioden blinke skiftevis efterfulgt af 4 beep – Gentag trin 2, hvis dette sker
4. Placer alm. bruger fingeren på panelet, og dioden som lyser blå vil hermed slukke. Fjern derefter fingeren og placer den igen. Gentag dette 10 gange (Tip: Placer fingeren i forskellige vinkler, så fingeraftrykspanelet bedst muligt genkender dig)
5. Når dioden lyser vedvarende blåt med et langt beep, og dioden herefter slukkes, giver det udtryk for at brugeren er indkodet korrekt



Oplåsning

Låsen kan nu låses op på 2 forskellige metoder

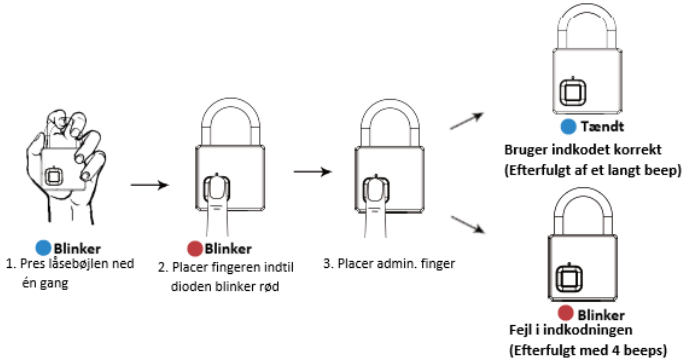
- 1.Placer fingeren på panelet, og låsebøjlen vil nu poppe op
- 2. Med dertilhørende nøgle



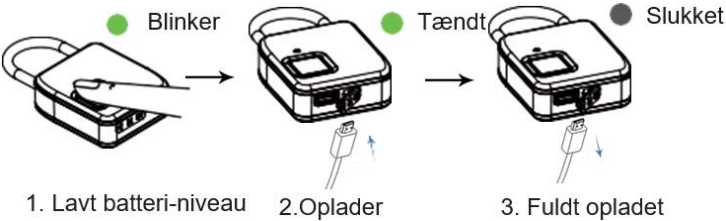
Nulstilling af låsen

Hvis du ønsker at indkode en ny administrator bruger, bedes du først slette alle andre brugere, og derefter indkode en ny administrator bruger.

- 1. Pres låsebøjlen ned én gang
- 2. Placer finger på panelet i 3 sekunder, dioden vil herefter blinke rød/blå, fortsæt med at holde fingeren på panelet indtil dioden lyser rød.
 - Dioden vil blinke i 5 sekunder, hvis der ikke foretages noget i de 5 sekunder, vil låsen gå tilbage i standby status og dioden slukkes
- 3. Placer nuværende administrator finger på panelet, dioden vil nu lyse rød efterfulgt af et langt beep. Herefter vil dioden slukkes, og nulstillingen af låsen er fuldført.
 - Hvis trin 2 fejler vil dioden blinke rød efterfulgt af 4 beeps. Herefter kan trin 2 kunne gentages



Opladning af låsen



Fejlsøgning

Symptomer	Forklaring	Løsninger
Dioden lyser ikke, når fingeren placeres på panel	Intet batteri	Tilslut låsen til opladning
	I oplåst status	Indsæt låsebøjlen i låsehullet igen
Enhver kan låse låsen op	Låsen har ingen bruger indkodet, og kan dermed åbnes af enhver	Tilføj administrator bruger
Kan ikke låse op	Finger er for tør	Sørg for at varme dine hænder op
	Finger er for våd	Sørg for at dine hænder tørres
	Fingeraftryk er utydelig	Sørg for at dine hænder er rene
	Fingeraftryk er deform	Brug en anden registreret finger
	Låsemotor er kørt fast	Genindsæt låsebøjlen og pres denne ned i låsehullet, og forsøg igen

Følg os på de sociale medier

