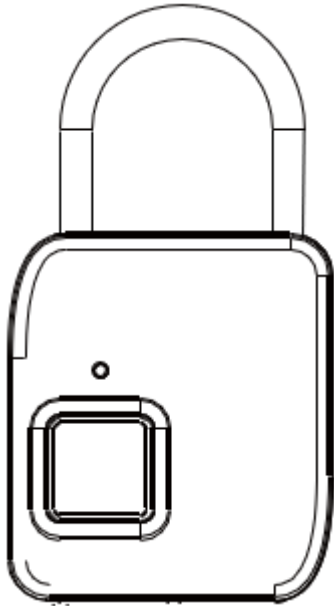


Opsætningsmanual



Dette medfølger i kassen



①

Låsekasse



②

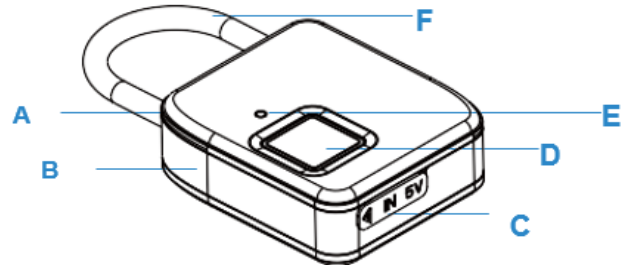
Type-C USB kabel



③

Opsætningsmanual

Komponenter



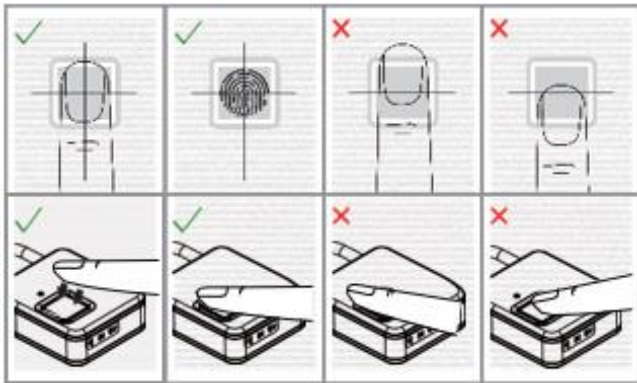
- A. **Låse hul:** Skub eller træk låsebøjlen op for at låse låsen i eller låse låsen op
- B. **Metal låsekasse:** Strømlinet design + Zinklegeret låsekasse
- C. **USB type-C port:** Til opladning af låsen
- D. **Fingeraftryks panel:** Placer din finger her, og låsen vil genkende dig
- E. **Indikations diode:** Viser de forskellige status låsen kan komme i
- F. **Stål bøjle:** Bund solid låsebøjle

2

Basis opsætning

Når låsen modtages, kan låsen låses op af hvem som helst – Efter der bliver tilføjet en administrator bruger til låsen, vil det herefter kun være denne som kan låse låsen op eller tilføje flere brugere af låsen.

Når et fingeraftryk indkodes, bør det udføres som nedenstående



Tilføj administrator bruger

1. Placer fingeren på panelet i 3 sekunder, til dioden lyser blå
2. Placer administrator brugerens finger på panelet, til dioden der lyser blåt slukkes efterfulgt af et beep. Fjern derefter fingeren og placer den igen. Gentag dette 10 gange (Tip: Placer fingeren i forskellige vinkler, så fingeraftrykspanelet bedst muligt genkender dig)
3. Når dioden lyser kontant med et langt beep som følger, og herefter slukker, er administrator brugeren indkodet korrekt

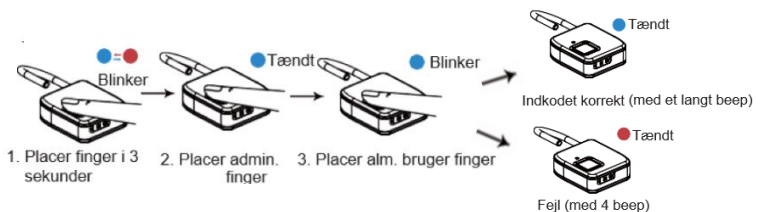
Fortsættes på næste side...

3

Tilføj almindelig bruger

Der er nu plads til 9 bruger mere i låsen, hvis der skal tilføjes flere brugere. Indkodningen af alm. brugere forgår når låsen er åbnet (Låst op):

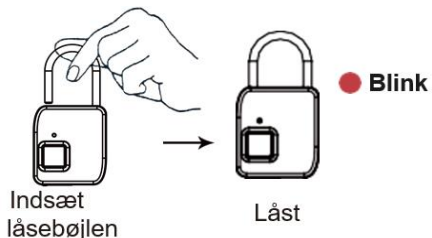
1. Placer fingeren på panelet i 3 sek., dioden vil nu blinke skiftevis.
2. Placer administrator brugerens finger på panelet.
Dioden vil nu lyse blåt efterfulgt af et beep (Låsen er nu klar til indkodning af en alm. bruger)
- Hvis denne proces fejler, vil dioden blinke skiftevis efterfulgt af 4 beep – Gentag trin 2, hvis dette sker
3. Placer alm. bruger fingeren på panelet, og dioden som lyser blå vil hermed slukke. Fjern derefter fingeren og placer den igen. Gentag dette 10 gange (Tip: Placer fingeren i forskellige vinkler, så fingeraftrykspanelet bedst muligt genkender dig)
4. Når dioden lyser vedvarende blåt med et langt beep, og dioden herefter slukkes, giver det udtryk for at brugeren er indkodet korrekt



4

Låsning

1. Indsæt låsebøjlen i låsehullet, herefter vil dioden lyse rødt efterfulgt af et beep

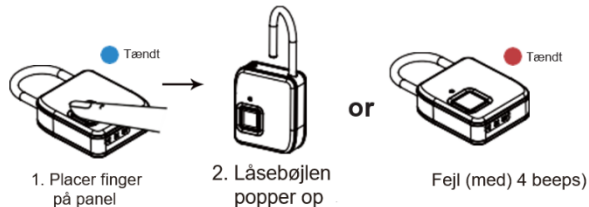


Oplåsning

1. Placer fingeren på panelet, herefter vil dioden lyse blå i 5 sekunder.

2. Låsebøjlen vil nu poppe ud af låsehullet

• Hvis fingeren ikke genkendes, vil dioden blinke efterfulgt af 4 beeps



5

Nulstilling af låsen

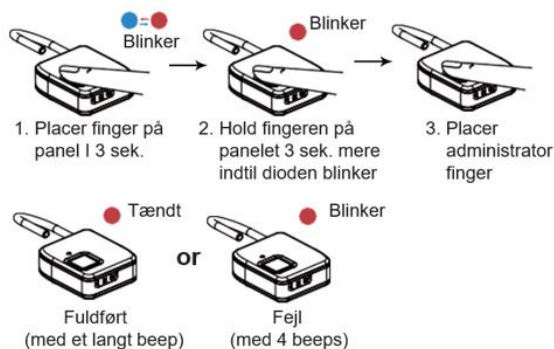
Hvis du ønsker at indkode en ny administrator bruger, bedes du først slette alle andre brugere, og derefter indkode en ny administrator bruger.

1. Placer finger på panelet i 3 sekunder, dioden vil herefter blinke rød/blå, fortsæt med at holde fingeren på panelet indtil dioden lyser rød.

• Dioden vil blinke i 5 sekunder, hvis der ikke foretages noget i de 5 sekunder, vil låsen gå tilbage i standby status og dioden slukkes

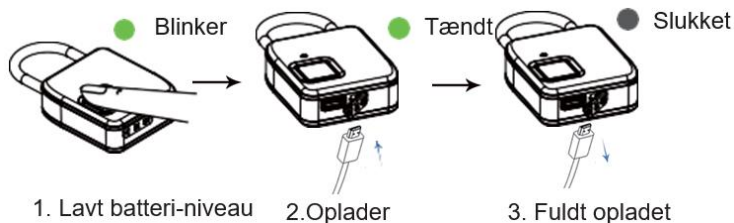
2. Placer nuværende administrator finger på panelet, dioden vil nu lyse rød efterfulgt af et langt beep. Herefter vil dioden slukkes, og nulstillingen af låsen er fuldført.

• Hvis trin 2 fejler vil dioden blinke rød efterfulgt af 4 beeps. Herefter kan trin 2 kunne gentages.



6

Opladning af låsen



Fejlsøgning

Symptomer	Forklaring	Løsninger
Dioden lyser ikke, når fingeren placeres på panel	Intet batteri	Tilslut låsen til opladning
	I oplåst status	Indsæt låsebøjlen i låsehullet igen
Enhver kan låse låsen op	Låsen har ingen bruger indkodet, og kan dermed åbnes af enhver	Tilføj administrator bruger
Kan ikke låse op	Finger er for tør	Sørg for at varme dine hænder op
	Finger er for våd	Sørg for at dine hænder tørres
	Fingeraftryk er utydelig	Sørg for at dine hænder er rene
	Fingeraftryk er deform	Brug en anden registreret finger
Låsemotor er kørt fast	Genindsæt låsebøjlen og pres denne ned i låsehullet, og forsøg igen	

7

Følg os på de sociale medier



8