

EN

IMPORTANT UNBOXING INFORMATION

For the best experience revealing the surprises make sure to remove the card inside the capsule.

1. Start by opening the door on the back of the capsule.
2. Remove the doll.
3. After removing the doll, remove the card inside.
4. Turn over the capsule and remove the card over the vending compartments.
5. Push in the compartments so the surprises fall. Alternatively, you can open the compartments to remove the surprises.

Notes:

- Make sure to remove each surprise before pressing another compartment.
- Before vending, make sure the compartment door is completely closed.
- If the surprises get jammed, open the door on the back to remove.
- To open the clam shell packaging blisters on the accessories, push in between the clam shell and separate the shell. Then, remove the accessory.
- Not all style of shoes will fit on the doll stand. Avoid movement to keep doll stable.

FR

INFORMATIONS IMPORTANTES POUR LE DÉBALLAGE

Pour une meilleure expérience en révélant les surprises, assurez-vous de retirer la carte à l'intérieur de la capsule.

1. Commencez par ouvrir la porte à l'arrière de la capsule.
2. Retirez la poupée.
3. Après avoir retiré la poupée, retirez la carte qui se trouve à l'intérieur.
4. Retournez la capsule et retirez la carte au-dessus des compartiments de distribution automatique.
5. Poussez les compartiments pour que les surprises tombent. Vous pouvez également ouvrir les compartiments pour retirer les surprises.

Remarques :

- Retirez chaque surprise avant d'appuyer sur un autre compartiment.
- Avant de procéder à la distribution, assurez-vous que la porte du compartiment est complètement fermée.
- Si les surprises se coincent, ouvrez la porte arrière pour les retirer.
- Pour ouvrir les coques des emballages double coque des accessoires, poussez entre les sections de coque pour les séparer. Retirez ensuite l'accessoire.
- Certains styles de chaussures ne conviendront pas au socle de poupée. Évitez tout mouvement pour que la poupée reste stable.

ES

INFORMACIÓN IMPORTANTE SOBRE EL DESEMPAQUETADO

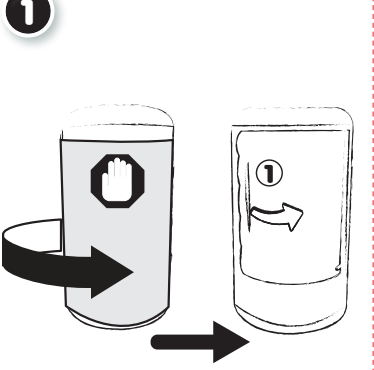
Para obtener la mejor experiencia revelando sorpresas, asegúrate de quitar la tarjeta que hay dentro de la cápsula.

1. Comienza abriendo la puerta de atrás de la cápsula.
2. Extrae la muñeca.
3. Después de extraer la muñeca, quita la tarjeta que hay en su interior.
4. Gira la cápsula y extrae la tarjeta por sobre los compartimentos dispensadores.
5. Presiona los compartimentos para que caigan las sorpresas. Alternativamente, puedes abrir los compartimentos para extraer las sorpresas.

Notas:

- Asegúrate de extraer cada sorpresa antes de presionar otro compartimento.
- Antes de dispensar, asegúrate que la puerta del compartimento esté completamente cerrada.
- Si las sorpresas se atascan, abre la puerta de atrás para extraerlas.
- Para abrir las burbujas de empaque de la cápsula de los accesorios, presiona el espacio entre las cápsulas y separa los mismos. Luego, extrae el accesorio.
- No todos los modelos de zapatos se adaptarán al soporte para muñeca. Evita movimientos para mantener estable la muñeca.

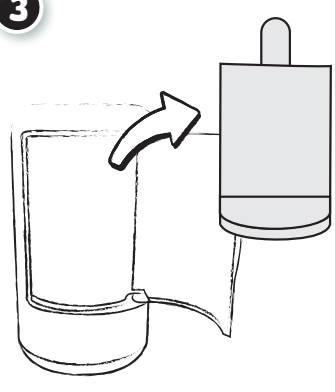
1



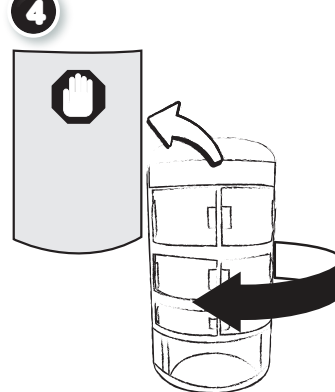
2



3



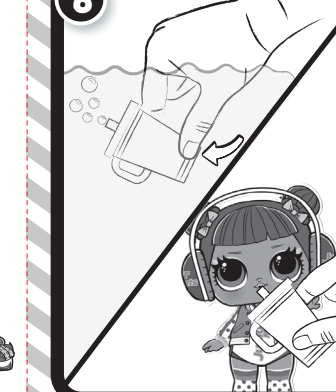
4



5



6





7

EN

UNBOXING AGAIN AND AGAIN

Open the compartment doors and insert the accessories. Close the door and push the compartment again.

Make sure the accessory fits the compartment. Do not place over-sized items in the smaller compartments. Certain accessories will need to be oriented a certain way to avoid getting jammed. Insert the accessory either vertical or horizontal in the compartments. If it gets jammed, open the back door to remove and reinsert in a different direction.



FR

POUR DÉBALLER À MAINTES REPRISES

Ouvrez les portes du compartiment et insérez les accessoires. Fermez la porte et poussez à nouveau le compartiment.

Assurez-vous que l'accessoire convient au compartiment. Ne placez pas d'articles surdimensionnés dans les petits compartiments. Certains accessoires doivent être orientés d'une certaine manière pour éviter de se coincer. Insérez l'accessoire à la verticale ou à l'horizontale dans les compartiments. S'il se coince, ouvrez la porte arrière pour le retirer et le réinsérer dans un autre sens.

ES

DESEMPAQUETANDO UNA Y OTRA VEZ

Abre las puertas del compartimiento e inserta los accesorios. Cierra la puerta y presiona el compartimiento nuevamente.

Asegúrate que el accesorio calce bien en el compartimiento. No coloques ítems demasiado grandes en compartimientos pequeños. Ciertos accesorios necesitarán ser reorientados de cierta manera para evitar que se atasquen. Inserta el accesorio vertical u horizontal en los compartimientos. Si se atasca, abre la puerta de atrás para extraerlo y reinsertarlo en una dirección diferente.

EN

AGES 3+
ADULT SUPERVISION REQUIRED
SKU: 593096C3

IMPORTANT INFORMATION

- Before beginning, cover the play area to protect from possible water damage.
- Your doll has a water surprise and will spit.
- For best results, fill the bottle and feed the doll two times.
- Do not place the doll in extremely hot water.
- Do not feed the doll extremely hot water.
- An adult must be present when children are playing with water.
- Do not store the doll in direct sunlight for extended periods of time.
- Squeeze out all water from the bottle and the doll after each use.
- Thoroughly drain the doll on a dry towel in well-ventilated area after use and before storing.
- Air dry only. Do not place in the dryer or subject to excessive heat.

WARNING:
CHOKING HAZARD—Small parts.
Not for children under 3 years.

FR

ÂGE 3+
UN ADULTE DOIT EFFECTUER LA SURVEILLANCE
SKU : 593096C3

INFORMATIONS IMPORTANTES

- Avant de commencer, couvrez l'aire de jeu pour éviter que l'eau ne l'abîme.
- Votre poupée comporte une surprise à révéler avec de l'eau et la poupée crachera.
- Pour obtenir de meilleurs résultats, remplissez le gobelet et nourrissez la poupée deux fois.
- Ne mettez pas la poupée dans une eau extrêmement chaude.
- Ne faites pas boire une eau extrêmement chaude à la poupée.
- Un adulte doit être présent lorsque les enfants jouent avec de l'eau.
- Ne rangez pas la poupée à la lumière directe du soleil pendant de longues périodes.
- Videz toute l'eau du gobelet et de la poupée après chaque utilisation.
- Égouttez bien la poupée sur une serviette sèche dans un lieu bien aéré après utilisation et avant de la ranger.
- Laissez-la sécher à l'air libre uniquement. Ne la mettez pas dans un sèche-linge ou ne l'exposez pas à une chaleur excessive.

ATTENTION :
DANGER D'ÉTOUFFEMENT—Petits éléments.
Ne convient pas aux enfants de moins de 3 ans.

ES

EDAD 3+
REQUIERE SUPERVISIÓN ADULTA
SKU: 5593096C3

INFORMACIÓN IMPORTANTE

- Antes de comenzar, cubre el área de juego para protegerla de posibles daños ocasionados por el agua.
- Tu muñeca tiene una sorpresa de agua y escupirá.
- Para obtener los mejores resultados, llena el biberón y alimenta la muñeca dos veces.
- No coloques la muñeca en agua extremadamente caliente.
- No alimentes la muñeca con agua muy caliente.
- Un adulto debe estar presente cuando los niños juegan con agua.
- No expongas la muñeca a los rayos directos del sol durante periodos de tiempo extensos.
- Extrae toda el agua del biberón y de la muñeca después de cada uso.
- Drena totalmente la muñeca sobre una toalla seca en un lugar bien ventilado después de usarla y antes de guardarla.
- Seca al aire libre solamente. No colocar en una secadora ni someter a calor excesivo.

ADVERTENCIA:
PELIGRO DE ATRAGANTAMIENTO—Partes pequeñas.
No conviene para niños menores de tres años.

EN

Please keep this manual as it contains important information. Illustrations are for reference only. Styles may vary from actual contents.

© 2023 MGA Entertainment, Inc. L.O.L. SURPRISE!™ and L.O.L. SURPRISE! LOVES MINI SWEETS VENDING MACHINE™ are trademarks of MGA in the U.S. and other countries. All logos, names, characters, likenesses, images, slogans, and packaging appearance, not otherwise owned, are the property of MGA.
Printed in China

The preferred method of contact for Customer Service is through our e-mail contact form at www.mgae.com

FR

Gardez ce manuel, car il renferme des renseignements importants. Les illustrations servent de référence seulement. Les styles peuvent différer du contenu réel.

© 2023 MGA Entertainment Inc. L.O.L. SURPRISE!™ et L.O.L. SURPRISE! LOVES MINI SWEETS VENDING MACHINE™ sont des marques de commerce de MGA aux É.-U. et dans d'autres pays. Les logos, noms, personnages, ressemblances, images, slogans et modèles d'emballages, qui ne sont pas autrement détenus, appartiennent à MGA.
Imprimé en Chine

La méthode de contact préférée pour le service à la clientèle est notre formulaire de contact par e-mail/courriel sur www.mgae.com

ES

Conservar este manual ya que contiene información importante. Las ilustraciones son solo una referencia. Los diseños pueden ser distintos del contenido.

© 2023 MGA Entertainment Inc. L.O.L. SURPRISE!™ y L.O.L. SURPRISE! LOVES MINI SWEETS VENDING MACHINE™ son marcas registradas de MGA en EE.UU. y otros países. Todos los logotipos, nombres, caracteres, similitudes, imágenes, lemas, y apariencia de envoltorios, que no sean propiedad de terceros, son propiedad de MGA.
Impreso en China

La forma preferida de contacto con nuestro Servicio al cliente es por email www.mgae.com

US/CA

MGA Entertainment Inc. 9220 Winnetka Ave, Chatsworth, CA 91311, U.S.A. Tel: / Tél. : +1 (800) 222-4685 www.mgae.com/contact

UK

MGA Entertainment UK Ltd. 50 Presley Way, Crownhill, Milton Keynes, MK8 0ES, Bucks, UK. MGA Consumer Services P.O. Box 2040 Hockley, Essex, S55 4BF Tel: 0800 521 558 Email: ukconsumerservices@mgae.com

EU

MGA Entertainment (Netherlands) B.V. Baronie 68-70, 2404 XG, Alphen a/d Rijn, The Netherlands Tel: +31-172-758-010 Email: klantenservice@mgae.com

AU/NZ - Imported by MGA Entertainment Australia Pty Ltd. Suite 5.05, 32 Delhi Road, Macquarie Park NSW 2113. AU. Tel: 1 300 059 676 Email: au-sales@mgae.com

MX - IMPORTADO Y DISTRIBUIDO POR: MGA ENTERTAINMENT MEXICO S. DE R.L. DE C.V. BLVD. PALMAS HILLS LOTE 1-2 MZ II, NUMERO INTERIOR 21-02 HUIXQUILUCAN, HUIXQUILUCAN DE DEGOLLADO, MEXICO. C.P. 52763 MEXICO. RFC: EBO160713IN7

FR - Tél. : 0 805 98 54 69 Adresse électronique : aide@mgae.biz

ES - Tel: 900 997 941 Dirección electrónica: apoyo@mgae.biz

www.LOLsurprise.com

MGA 0223-0-C3/INT



Adresses sur quefairemesdechets.fr