

FR

ÂGE 3+

UN ADULTE DOIT EFFECTUER LA SURVEILLANCE

CHACUNE VENDUE SÉPARÉMENT
SKU : 591696C3, 591702C3**ATTENTION :**

- UN ADULTE DOIT EFFECTUER LA SURVEILLANCE lorsque les enfants jouent avec de l'eau.
- NE permettez PAS aux enfants de jouer avec de l'eau près d'une source ou d'un appareil électrique.

INFORMATIONS IMPORTANTES

- Avant de commencer, couvrez l'aire de jeu pour éviter que l'eau ne l'abîme.
- Rincez bien le contenu après la révélation avec de l'eau.
- Séchez tous les composants sur une serviette dans un lieu bien aéré avant l'utilisation.
- Les poupées ont de nouvelles positions des mains qui bougent de haut en bas. Collectionnez-les toutes !
- Ne rangez pas la poupée à la lumière directe du soleil pendant de longues périodes.

ATTENTION :DANGER D'ÉTOUFFEMENT - Petits éléments.
Ne convient pas aux enfants de moins de 3 ans.

- Lavez-vous bien les mains avec un savon doux et de l'eau après le jeu.
- Utilisez un chiffon humide pour essuyer le résidu du papier dissoluble et jetez-le à la poubelle ; ne versez pas le liquide dans un évier ou un tuyau d'écoulement.

VISAGE :

- Faites glisser le visage sous la rainure de la racine des cheveux de la poupée jusqu'à ce qu'il soit bien en place.
- Les visages et les accessoires sont interchangeables entre les poupées.
- Retirez le visage en le faisant glisser sous le menton de la poupée.
- Les lunettes doivent être mises sur le visage pour obtenir un meilleur ajustement.

ES

EDAD 3+

REQUIERE SUPERVISIÓN ADULTA
SE VENDEN POR SEPARADO
SKUs: 591696C3, 591702C3**ADVERTENCIA**

- SE REQUIERE SUPERVISIÓN DE UN ADULTO cuando los niños juegan con agua.
- NO permitas que los niños jueguen con agua cerca de fuentes o aparatos de electricidad.

INFORMACIÓN IMPORTANTE

- Antes de comenzar, cubre el área de juego para protegerla de posibles daños ocasionados por el agua.
- Escurre completamente el contenido de agua.
- Seca todos los componentes sobre una toalla en un área bien ventilada antes de usarlos.
- Las muñecas cuentan con nuevos movimientos de las manos hacia arriba y hacia abajo. ¡Colecciónalas a todas!
- No expongas la muñeca a los rayos directos del sol durante periodos de tiempo extensos.
- Lávate muy bien las manos con jabón neutro y agua después de jugar.

ADVERTENCIA:PELIGRO DE ATRAGANTAMIENTO - Partes pequeñas.
No conviene para niños menores de tres años.

- Usa un paño húmedo para eliminar por arrastre el material residual del papel disoluble y arrójalos a un tarro de basura; no lo arrojes a un lavabo ni a un drenaje.

PLACA DE DEL ROSTRO:

- Desliza la placa del rostro por debajo de la ranura de la línea del cabello de la muñeca hasta que quede firme en su lugar.
- Las placas del rostro y los accesorios son intercambiables entre las muñecas.
- Quita la placa del rostro desde la parte inferior del mentón de la muñeca.
- Los anteojos se deben colocar sobre la placa del rostro para un mejor calce.

EN

Please keep this manual as it contains important information.
Illustrations are for reference only. Styles may vary from actual contents.© 2023 MGA Entertainment, Inc.
L.O.L. SURPRISE!™ and SURPRISE SWAP™ are trademarks of MGA in the U.S. and other countries. All logos, names, characters, likenesses, images, slogans, and packaging appearance are the property of MGA.

Printed in China

The preferred method of contact for Customer Service is through our e-mail contact form at www.mgae.com

FR

Gardez ce manuel, car il renferme des renseignements importants. Les illustrations servent de référence seulement. Les styles peuvent différer du contenu réel.

© 2023 MGA Entertainment Inc.
L.O.L. SURPRISE!™/MC et SURPRISE SWAP™/MC sont des marques de commerce de MGA aux É.-U. et dans d'autres pays. Les logos, noms, personnages, ressemblances, images, slogans et modèles d'emballages appartiennent à MGA.

Imprimé en Chine

La méthode de contact préférée pour le service à la clientèle est notre formulaire de contact par e-mail/courriel sur www.mgae.com

ES

Conservar este manual ya que contiene información importante.
Las ilustraciones son solo una referencia.
Los diseños pueden ser distintos del contenido.© 2023 MGA Entertainment Inc.
L.O.L. SURPRISE!™ y SURPRISE SWAP™ son marcas registradas de MGA en EE.UU. y otros países. Todos los logotipos, nombres, personajes, aspectos distintivos, imágenes, eslóganes y la apariencia del embalaje, son propiedad de MGA.

Impreso en China

La forma preferida de contacto con nuestro Servicio al cliente es por email www.mgae.comUS/CA- MGA Entertainment Inc.
9220 Winnetka Ave, Chatsworth, CA 91311, U.S.A.
Tel./Tél. : +1 (800) 222-4685
www.mgae.com/contactUK - MGA Entertainment UK Ltd.
50 Presley Way, Crownhill, Milton Keynes, MK8 0ES, Bucks, UK.
MGA Consumer Services
P.O. Box 2040 Hockley, Essex, SS5 4BF
Tel: 0800 521 558
Email: ukconsumerservices@mgae.com

EU

- MGA Entertainment (Netherlands)
B.V. Baronie 68-70, 2404 XG Alphen a/d Rijn,
The Netherlands
Tel: +31-172-758-010
Email: klantenservice@mgae.comAU/NZ - Imported by MGA Entertainment Australia Pty Ltd.
Suite 5.05, 32 Delhi Road, Macquarie Park
NSW 2113. AU. Tel: 1 300 059 676
Email: au-sales@mgae.comMX - IMPORTADO Y DISTRIBUIDO POR:
MGA ENTERTAINMENT MEXICO S.
DE R.L. DE C.V. BLVD.
PALMAS HILLS LOTE 1-2 MZ II,
NUMERO INTERIOR 21-02 HUIXQUILUCAN,
HUIXQUILUCAN DE DEGOLLADO, MEXICO.
C.P. 52763 MEXICO.
RFC: EBO160713IN7
- Tél. : 0 805 98 54 69
Adresse électronique : aide@mgae.biz

FR

- Tél. : 0 805 98 54 69
Adresse électronique : aide@mgae.biz

ES

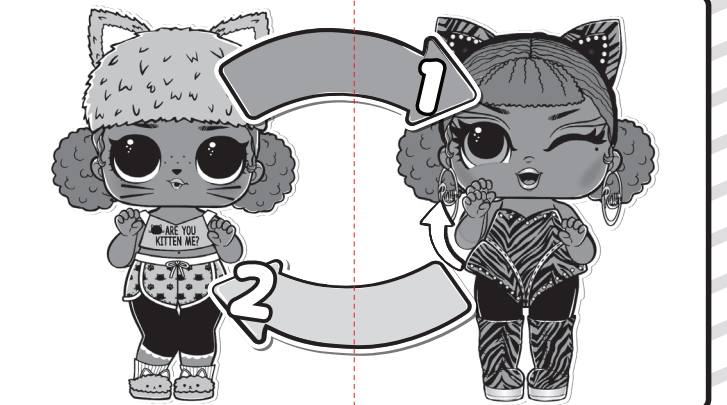
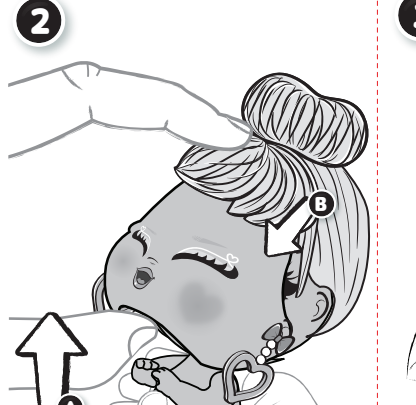
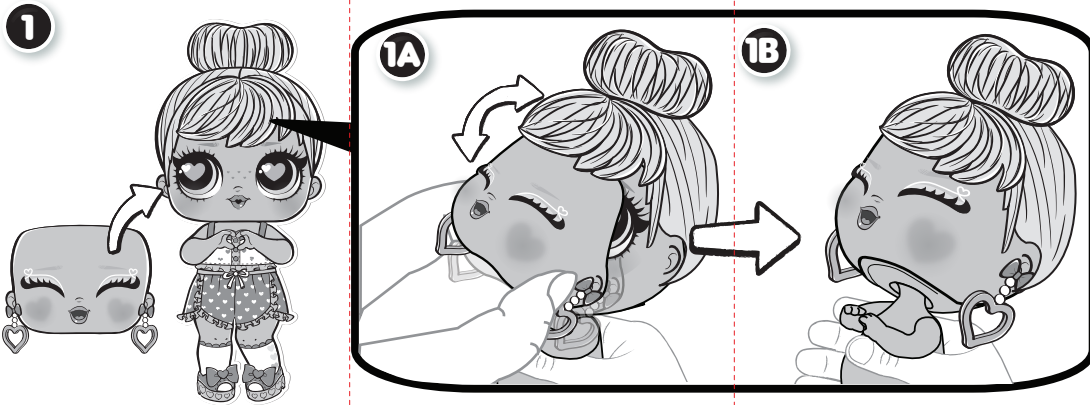
- Tel: 900 997 941
Dirección electrónica:
apoyo@mgae.biz

FR

DONNEZ
OU
RECYCLEZASSOCIATION
OU
MAGASINOU
DÉCHÈTERIEAdresses sur quefairedemesdechets.frwww.LOLsurprise.com

0523-0-C3/INT





EN
AGES 3+
ADULT SUPERVISION REQUIRED
EACH SOLD SEPERATELY
SKUs: 591696C3, 591702C3

WARNING:
CHOKING HAZARD—Small parts.
Not for children under 3 years.

WARNING
• ADULT SUPERVISION REQUIRED when children are playing with water.
• DO NOT allow children to play with water near any electrical source or apparatus.

IMPORTANT INFORMATION
• Before beginning, cover the play area to protect from possible water damage.
• Rinse contents thoroughly after water reveal.
• Dry all components on a towel in a well-ventilated area before using.
• Dolls have new hand poses that move up and down. Collect them all!
• Do not store the doll in direct sunlight for extended periods of time.

• Wash hands thoroughly with mild soap and water after playing.
• Use a damp cloth to wipe away residual material from dissolvable paper and dispose in a trash can; do not pour down sink or drain.

FACE PLATE:

• Slide the face plate into the groove underneath the doll's hairline; there will tabs along the slot in order for the plate to stay securely in place.
• Face plates and accessories are interchangeable between dolls.
• Remove the face plate from under the chin of the doll.
• Glasses should be placed on top of the face plate for a better fit.