



RESCUE VET SET™ MC

EN SKU: 591559C3
AGES 3+ YEARS
ADULT SUPERVISION

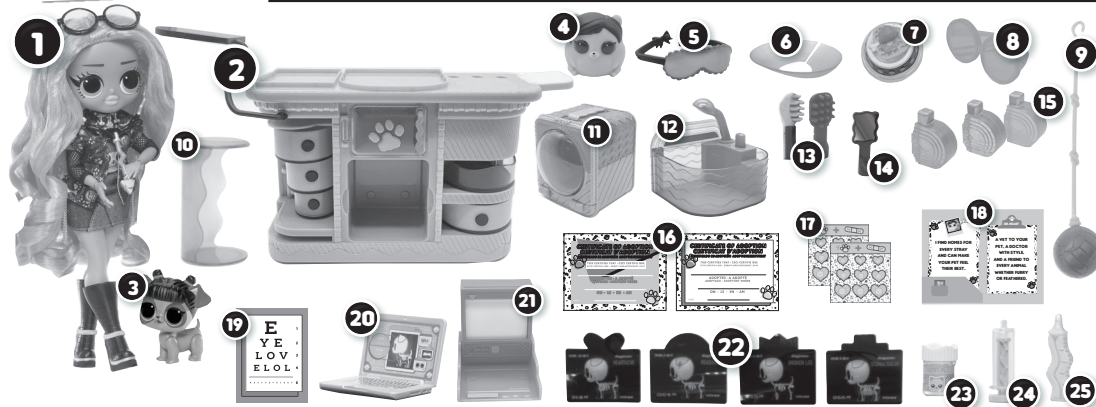
WARNING:
CHOKING HAZARD--Small parts.
Not for children under 3 years.

FR SKU: 591559C3
ÂGE : 3 ANS ET +
UN ADULTE DOIT EFFECTUER
LA SURVEILLANCE

ATTENTION :
DANGER D'ÉTOUFFEMENT--Petits éléments.
Ne convient pas aux enfants de moins de 3 ans.

ES SKU: 591559C3
EDADES +3 AÑOS
SUPERVISION DE
UN ADULTO

ADVERTENCIA:
PELIGRO DE ATRAGANTAMIENTO--Partes pequeñas.
No conviene para niños menores de tres años.



EN
Please keep this manual as it contains important information.

© 2023 MGA Entertainment Inc.
L.O.L. SURPRISE!™ and HOUSE OF SURPRISES!™ are trademarks of MGA in the U.S. and other countries. All logos, names, characters, likenesses, images, slogans, and packaging appearance are the property of MGA.

Printed in China

The preferred method of contact for Customer Service is through our e-mail contact form at www.mgae.com

FR
Gardez ce manuel, car il renferme des renseignements importants.

© 2023 MGA Entertainment Inc.
L.O.L. SURPRISE!™MC et HOUSE OF SURPRISES!™MC sont des marques de commerce de MGA aux É.-U. et dans d'autres pays. Les logos, noms, personnages, ressemblances, images, slogans et modèles d'emballages appartiennent à MGA.

Imprimé en Chine

La méthode de contact préférée pour le service à la clientèle est notre formulaire de contact par e-mail/courriel sur www.mgae.com

ES
Conservar este manual ya que contiene información importante.

© 2023 MGA Entertainment Inc.
L.O.L. SURPRISE!™ y HOUSE OF SURPRISES!™ son marcas registradas de MGA en EE.UU. y otros países. Todos los logotipos, nombres, personajes, aspectos distintivos, eslóganes y la apariencia del embalaje, son propiedad de MGA.

Impreso en China

La forma preferida de contacto con nuestro Servicio al cliente es por email www.mgae.com

Illustrations are for reference only. Styles may vary from actual contents.

Please remove all packaging including tags, ties & tacking stitches before giving this product to a child.

Les illustrations servent de référence seulement. Les styles peuvent différer du contenu réel.

Merci d'enlever l'emballage, y compris les étiquettes, liens et fils cousus, avant de donner ce produit à un enfant.

Las ilustraciones son sólo para referencia. Los peinados pueden llegar a diferir de los contenidos reales.

Por favor, quita todo el embalaje, incluidas las etiquetas, ataduras y tachuelas, antes de ofrecer este producto a un(a) niño(a).

US/CA - MGA Entertainment Inc.
9220 Winnetka Ave, Chatsworth, CA 91311, U.S.A.
Tel./Tél. : +1 (800) 222-4685
www.mgae.com/contact

UK - MGA Entertainment UK Ltd.
50 Presley Way, Crownhill, Milton Keynes,
MK8 0ES, Bucks, UK.
MGA Consumer Services
P.O. Box 2040 Hockley, Essex, S55 4BF
Tel: 0800 521 558
Email: ukconsumerservices@mgae.com

EU - MGA Entertainment (Netherlands)
B.V. Baronie 68-70, 2404XG, Alphen a/d Rijn
The Netherlands
Tel: +31-172-758-010
Email: klantenservice@mgae.com

AU/NZ - Imported by MGA Entertainment Australia Pty Ltd.
Suite 5.05, 32 Delhi Road, Macquarie Park
NSW 2113, AU.
Tel: 1 300 059 676
Email: au-sales@mgae.com

MX - IMPORTADO Y DISTRIBUIDO POR: MGA
ENTERTAINMENT MEXICO S. DE R.L. DE C.V. BLVD.
PALMAS HILLS LOTE 1-2 MZ II, NUMERO INTERIOR
21-02 HUIXQUILUCAN, HUIXQUILUCAN DE
DEGOLLADO, MEXICO. C.P. 52763 MEXICO. RFC:
EBO160713IN7

FR - Tél. : 0 805 98 54 69
Adresse électronique : aide@mgae.biz

ES - Tel: 900 997 941
Email: apoyo@mgae.biz

EN CONTENTS

1. Exclusive Doll with Accessories
 - a. Glasses
 - b. Earrings
 - c. Stethoscope
 - d. Reversible Vest
 - e. Fashion Outfit
 - f. Boots
 - g. Choker Necklace
2. Vet Station
3. Pet Dog
4. Pet Hamster
5. Eye Mask
6. Cone
7. Pet Food Bowl (Chicken & Waffles)
8. Mini Glasses
9. Toy for Pet
10. Vet Chair
11. Pet Carrier
12. Pet Spa
13. 2 Pet Hairbrushes
14. Handheld Mirror
15. 3 Shampoo Bottles
16. 2 Adoption Certificates
17. 2 Heart Bandages
18. Doll Bio
19. Eye Chart
20. Laptop
21. X-Ray Machine
22. 4 X-Ray Scans
23. Vitamin Bottle
24. Syringe
25. Thermometer

IMPORTANT INFORMATION

- An adult must be present when children are playing with water.
- Keep long hair and other loose objects, away from the rotating tires of the vet station.
- Do not play with vet station in the street or where there is vehicular traffic or in heavily traveled areas with pedestrians.
- Do not stand on, sit on or throw vet station as doing so can result in injury to the person and irreparable damage to the unit.
- Avoid driving the vet station through water, mud, etc.
- Wipe down the spa tub with a dry towel before storing. Air dry in a well-ventilated area after use.
- Air dry only. Do not place in the dryer or subject to excessive heat.
- Do not apply stickers to other surfaces, as it may not be completely removed.

*⚠ WARNING

An adult must be present and supervise when placing the pet in warm water, as the water may be hot.

COLOR-CHANGE

- Warm color change will start at approximately 100.4°F (38°C) but best results occur if the water is approximately 104°F (40°C).
- Extreme weather conditions may cause the color change pattern reveal upon arrival. To return it to its original color, place water color-changing items in a room temperature area at approximately 68-77 °F (20-25 °C).
- If color change does not work properly or quickly, the temperature may be too close to the temperature of the water.
- Color change temperatures may vary according to weather conditions.
- The color-change effect has a lengthy, but limited lifespan.

FR CONTENU

1. Poupée exclusive avec accessoires
 - a. Lunettes
 - b. Boucles d'oreilles
 - c. Stéthoscope
 - d. Blouse amovible
 - e. Tenue à la mode
 - f. Bottes
 - g. Collier ras de cou
2. Poste de vétérinaire
3. Chien de compagnie
4. Hamster de compagnie
5. Masque pour les yeux
6. Cône
7. Écuelle pour animal (poulet et gaufres)
8. Mini lunettes
9. Jouet pour animal
10. Fauteuil de vétérinaire
11. Cage
12. Spa pour animal
13. 2 brosses pour animal
14. Miroir à main
15. 3 bouteilles de shampooing
16. 2 certificats d'adoption
17. 2 pansements en forme de cœur
18. Bio de la poupée
19. Tableau optométrique
20. Ordinateur portable
21. Appareil à rayons X
22. 4 radiographies
23. Bouteille de vitamines
24. Seringue
25. Thermomètre

INFORMATIONS IMPORTANTES

- Un adulte doit être présent lorsque les enfants jouent avec l'eau.
- Gardez les longs cheveux et autres objets lâches ou détachés loin des roues qui tournent du poste de vétérinaire.
- Ne jouez pas avec le poste de vétérinaire dans la rue ni où il y a une circulation routière ou dans des zones très fréquentées par des piétons.
- Ne marchez pas, ne vous asseyez pas sur le poste de vétérinaire ou ne le lancez pas, car vous risqueriez de blesser des personnes et d'abimer irrémédiablement l'appareil.
- Évitez de conduire le poste de vétérinaire dans l'eau, la boue, etc.
- Essuyez la baignoire du spa avec une serviette sèche avant de la ranger. Laissez-la sécher à l'air libre dans un lieu bien aéré après utilisation.
- Laissez sécher à l'air libre uniquement. Ne mettez pas les articles dans un sèche-linge ou ne les exposez pas à une chaleur excessive.
- N'appliquez pas les autocollants sur d'autres surfaces, car ils peuvent ne pas s'enlever complètement.

*⚠ ATTENTION

Un adulte doit être présent et surveiller lorsque l'animal est mis dans l'eau tiède, car l'eau peut être chaude.

CHANGEMENT DE COULEUR

- Le changement de couleur à l'eau tiède commencera à environ 38 °C (100,4 °F), mais vous obtiendrez de meilleurs résultats si l'eau est à environ 40 °C (104 °F).
- Des conditions météorologiques extrêmes peuvent entraîner l'apparition du motif de changement de couleur à l'arrivée. Pour rendre à la poupée sa couleur d'origine, placez-la dans un endroit où la température ambiante est d'environ 20-25 °C (68-77 °F).
- Si le changement de couleur ne fonctionne pas correctement ou rapidement, la température de l'article peut être trop similaire à la température de l'eau.
- Les températures de changement de couleur peuvent varier selon les conditions météorologiques.
- L'effet de changement de couleur a une durée de vie longue, mais limitée.



Adresses sur www.fairedemesdechets.fr



www.LOLsurprise.com



0223-0-C3/INT

ES CONTENIDOS

- 1. Muñeca exclusiva con accesorios
- a. Gafas
- b. Aros
- c. Estetoscopio
- d. Chaleco reversible
- e. Ropa a la moda
- f. Botas
- g. Gargantilla
- 2. Estación veterinaria
- 3. Cachorro
- 4. Hámster
- 5. Máscara para los ojos
- 6. Cono
- 7. Bol para alimento de mascota (Pollo y Waffles)
- 8. Mini gafas
- 9. Juguete para mascota
- 10. Silla de veterinario
- 11. Transportín
- 12. Spa para mascotas
- 13. 2 Cepillos para mascotas
- 14. Espejo portátil
- 15. 3 Frascos de champú
- 16. 2 Certificados de adopción
- 17. 2 Vendajes con forma de corazón
- 18. Biografía de la muñeca
- 19. Tabla optométrica
- 20. Ordenador portátil
- 21. Máquina de rayos X
- 22. 4 Radiografías
- 23. Frasco de vitaminas
- 24. Jeringa
- 25. Termómetro

INFORMACIÓN IMPORTANTE

- Un adulto debe estar presente cuando los niños juegan con agua.
- Mantén el cabello largo y otros objetos sueltos alejados de las ruedas que giran de la estación veterinaria.
- No juegues con la estación veterinaria en la calle o donde haya tránsito vehicular o en áreas de alto tránsito peatonal.
- No te pares ni te sientes sobre la estación veterinaria ni la arrojes a otras personas, ya que ello puede resultar en lesiones a las personas y daños irreparables a la unidad.
- Evita hacer marchar la estación veterinaria a través de agua, barro, etc.
- Limpia la bañera del spa con una toalla seca antes de guardarla. Seca al aire libre en un área bien ventilada después de su uso.
- Seca al aire libre solamente. No colocar en una secadora ni someter a calor excesivo.
- No pegues las pegatinas a otras superficies, ya que podrían no despegarse por completo.

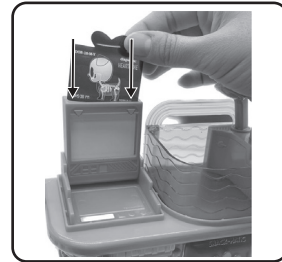
***⚠ ADVERTENCIA**

Un adulto debe estar presente y supervisar cuando se sumerja la mascota en agua templada, ya que el agua puede llegar a estar caliente.

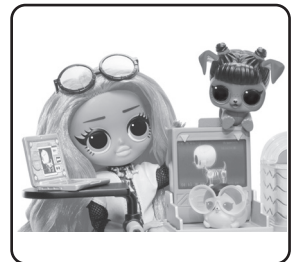
CAMBIO DE COLOR

- El cambio de color por calor comenzará a aproximadamente 100,4°F (38°C), pero los mejores resultados ocurrirán si el agua está a aproximadamente 104°F (40°C).
- Condiciones climáticas extremas pueden llegar a provocar que el cambio de color aparezca en el momento de recibir el artículo.
- Para que retorne a su color original, coloca los artículos que cambian de color en un área a temperatura ambiente a aproximadamente 68-77 °F (20-25 °C).
- Si el cambio de color no ocurre correcta o rápidamente, puede ser porque la temperatura es similar a la temperatura del agua.
- Las temperaturas de cambio de color pueden llegar a variar según las condiciones climáticas.
- El efecto de cambio de color tiene una vida útil prolongada pero limitada.

**VET STATION SURPRISES!
SURPRISES DU POSTE DE VÉTÉRINAIRE !
¡SORPRESAS EN LA ESTACIÓN VETERINARIA!**



Insert the x-ray scans into the machine to play pretend giving the pet an x-ray.
Insérez les radiographies dans l'appareil pour faire semblant de prendre une radiographie de l'animal.
Inserta las radiografías en la máquina de rayos X para jugar a sacarle una radiografía a la mascota.



The base of the x-ray machine doubles as a scale for the pet!
La base de l'appareil à rayons X sert également de balance pour l'animal!
¡La base de la máquina de rayos X duplica en escala la mascota!



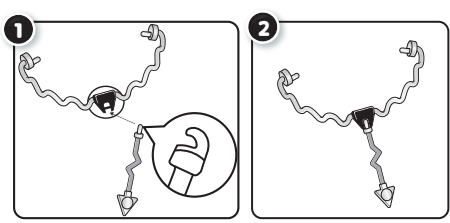
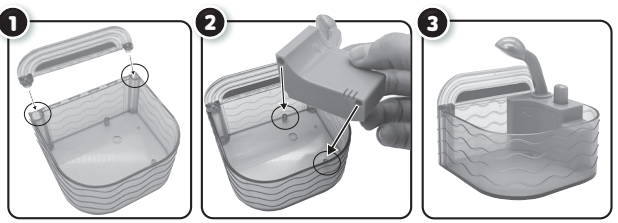
Place the pet in the pet carrier for easy transporting.
Placez l'animal dans la cage pour le transporter facilement.
Coloca la mascota en el transportín para facilitar su traslado.

Before beginning, cover the play area to prevent possible water damage.

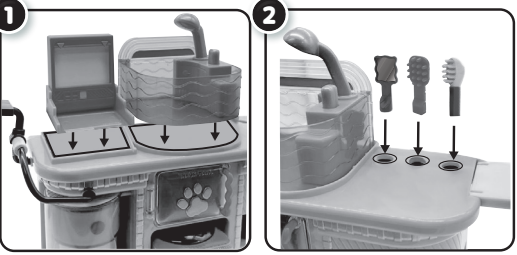
Avant de commencer, couvrez l'aire de jeu pour éviter que l'eau ne l'abîme.

Antes de comenzar, cubre el área de juego para protegerla de posibles daños ocasionados por el agua.

**ASSEMBLY
ASSEMBLAGE
ACCESORIOS**



**QUICK START
POUR COMMENCER
GUÍA DE INICIO RÁPIDO**

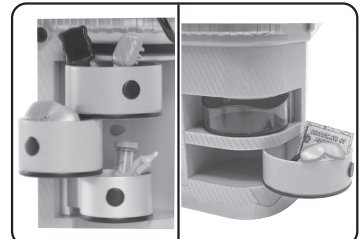


Place the x-ray machine and the pet spa tub on the top left spaces of the vet station.
Placez l'appareil à rayons X et la baignoire de spa de l'animal dans les espaces supérieurs gauches du poste de vétérinaire.
Coloca la máquina de rayos X y la bañera del spa para mascotas en los espacios de arriba a la izquierda de la estación veterinaria.

**WATER-COLOR CHANGE!
CHANGEMENT DE COULEUR À L'EAU !
¡CAMBIO DE COLOR DEL AGUA!**



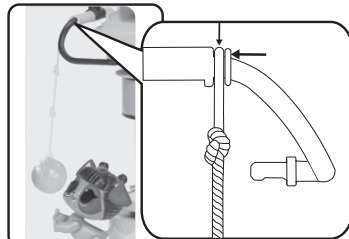
Pour warm water into the pet spa tub. Place your L.O.L Surprise Pet into the tub. Then, repeatedly press down on the pump button to release water from the shower head. The pet will change color!
Versez de l'eau tiède dans la baignoire de spa de l'animal. Placez votre animal L.O.L Surprise dans la baignoire. Ensuite, appuyez à quelques reprises sur le bouton de la pompe pour faire couler l'eau à partir de la pomme de douche. L'animal changera de couleur!
Vierte agua tibia en la bañera del spa para mascotas. Inserta tu mascota L.O.L Surprise en la bañera. Luego, presiona repetidas veces el botón de la bomba para liberar agua del cabezal de ducha. ¡La mascota cambiará de color!



Store the vet and spa tools inside of the three left side compartments or the bottom right compartment to keep everything organized.
Rangez les outils du vétérinaire et du spa dans les trois compartiments du côté gauche ou dans le compartiment inférieur droit afin de tout garder bien organisé.
Guarda las herramientas del veterinario y del spa dentro de los tres compartimientos a la izquierda, o en el compartimiento inferior a la derecha, para mantener todo organizado.

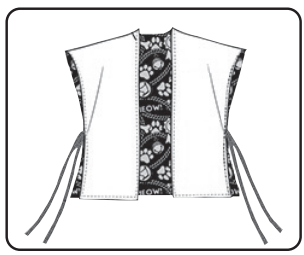


The right upper compartment can be used as a bed! Turn it outwards for a cozy place the pet can rest in after they have been groomed.
Le compartiment supérieur droit peut être utilisé comme lit! Retournez-le vers l'extérieur pour que l'animal ait un lieu douillet pour se reposer après le toilettage.
El compartimiento superior del lado derecho ¡se puede usar como una cama! Desplégalo para obtener un lugar confortable donde tus mascotas puedan descansar después de su aicalamiento.



Secure the pet toy on the railing and place between the two sections to keep from falling.
Posez le jouet pour animal sur le rail et placez-le entre les deux sections pour l'empêcher de tomber.
Fija el juguete para mascotas en el riel y colócalo entre las dos secciones para que no se caiga.

Sign your pet's adoption certificate.
Signez le certificat d'adoption de votre animal.
Firma el certificado de adopción de tu mascota.



Turn the lab vest inside out to reveal a fashionable print!
Retournez la blouse de laboratoire pour révéler un joli motif tendance !
¡Da vuelta el chaleco de veterinario para revelar un estampado chic!