

**EN** Ages 8+

Not suitable for children under 8 years.  
ADULT SUPERVISION REQUIRED  
Conforms to ASTM D-4236

**Read and follow instructions and safety guidelines before use.**

**WARNING!**  
Contents are not food.  
Do not eat!

- Caution: Very Warm – Resin under UV exposure.
- Avoid skin contact. Wash hands thoroughly after use.
- Avoid touching resin with fingers before the gel is completely dry. Always use the supplied tweezers.
- Avoid playing with resin with broken skin.
- Keep contents away from eyes.
- If irritation occurs, discontinue use.
- Use in a well-ventilated area.
- Avoid direct inhalation.

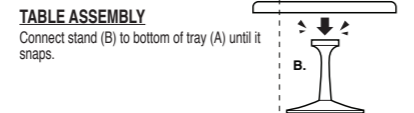
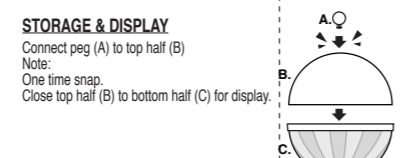
**IMPORTANT INFORMATION**

Please keep this manual for reference as it contains important information.

- Do not use any items or accessories which have not been supplied with the set or recommended in the instructions for use with this kit.
- In case of injury, always seek medical advice.
- If swallowed: Wash out mouth and drink fresh water. Do not induce vomiting. Seek immediate medical advice.
- Do not place and store in kitchen or other food storage area.
- Do not mix with real food.
- Keep younger children under the specified age limit and animals away from the activity area.
- Do not eat, drink or smoke in the activity area.
- Children's abilities vary, even within age groups. Supervising adults should use these instructions and exercise discretion as to which activities are suitable and safe for them.

**BEFORE YOU START!**

- Contents, including specifications and colors, may vary from photos depicted.
- Cover the play area to prevent resin damage to surfaces.
- An adult must be present when playing with resin.
- Tools may be required to remove the foil seal of the resin bottle.
- Keep rubbing alcohol or wipes close by to clean up messes and your hands. Rubbing alcohol or wipes not included.
- It is highly recommended to wear gloves and eye protection while using resin. Gloves and eye protection not included.
- It is recommended to set resin in day light or any UV light. (Note: The intensity of the sun may vary depending on your location and time of day.)



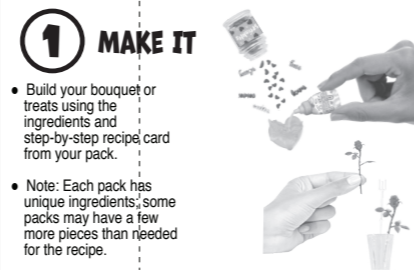
**HOW TO PLAY WITH RESIN!**

- Think of your resin as glue. Use it to make everything stay in place. Note: When using as a base holder, make sure to expose resin to day light or any UV light to set it.
- To make it easier to pour, try keeping the bottle upside down, with the CAP ON, in a cup or bowl for at least 1 minute.
- When poured, resin will take a few seconds to drip or spread.

**CHEF'S TIP**

Warm up the bottle of resin in your hands for a minute or more to make it easily pourable.

- Don't overfill your cups & plates – make sure you have enough room for your ingredients.
- If large bubbles appear when pouring, use the tip of the tweezers to pop them. (Note: The more you mix/stir the resin, the more bubbles that will appear.)
- While resin is still wet, using tweezers, take the time to carefully place all your items before taking it outside to set.



**AFTER YOU'RE DONE...**

- Clean all surfaces and equipment with alcohol wipes after use. Wipes not included.
- Store the product in a safe place and keep away from young children after play.
- Set any excess resin in bottle: Leave bottle open and place in direct sunlight for at least 5 minutes to set. Do not pour in drain.

**FR** Age : 8+

Ne convient pas aux enfants de moins de 8 ans.  
UN ADULTE DOIT EFFECTUER LA SURVEILLANCE.  
Conforme à la norme ASTM D-4236

**Lisez et suivez les instructions et les consignes de sécurité avant l'utilisation.**

**ATTENTION !**  
Le contenu n'est pas de la vraie nourriture. Ne le mangez pas !

- Attention : Très chaud – Résine sous exposition aux UV.
- Évitez le contact avec la peau. Lavez-vous bien les mains après utilisation.
- Évitez de toucher la résine avec les doigts avant que le gel ne soit complètement sec. Utilisez toujours la pince fournie.
- Évitez de jouer avec la résine si votre peau est égratée.
- Gardez le contenu loin des yeux.
- En cas d'irritation, cessez l'utilisation.
- Utilisez dans un lieu bien aéré.
- Évitez l'inhalation directe.

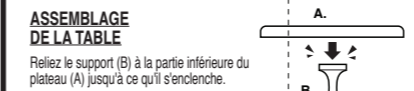
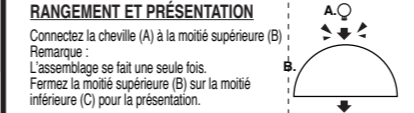
**INFORMATIONS IMPORTANTES**

Gardez ce manuel, car il renferme des renseignements importants.

- N'utilisez pas d'articles ou d'accessoires qui n'ont pas été fournis avec cet ensemble ou qui ne sont pas recommandés dans le mode d'emploi de ce nécessaire.
- En cas de blessure, consultez toujours un médecin.
- En cas d'ingestion : Rincez la bouche et buvez de l'eau fraîche. Ne faites pas vomir. Consultez immédiatement un médecin.
- Ne le placez pas ou ne le rangez pas dans la cuisine ni dans une autre zone de conservation des aliments.
- Ne le mélangez pas avec de la vraie nourriture.
- Tenez les jeunes enfants en dessous de la limite d'âge spécifiée et les animaux à l'écart de la zone d'activité.
- Ne mangez pas, ne buvez pas ou ne fumez pas dans la zone d'activité.
- Les capacités des enfants varient, même au sein d'un même groupe d'âge. Les adultes qui les encadrent doivent utiliser ces instructions et faire preuve de discernement quant aux activités qui leur conviennent et qui sont sans danger pour eux.

**AVANT DE COMMENCER !**

- Le contenu, y compris les spécifications et les couleurs, peut varier des illustrations montrées.
- Couvrez l'aire de jeu pour éviter que la résine n'abîme les surfaces.
- Un adulte doit être présent lors du jeu avec la résine.
- Une fois la bouteille ouverte, utilisez toute la résine ou conservez-la dans la bouteille hors de la lumière directe du soleil, sinon elle figera et durcira dans la bouteille.
- Un adulte doit être présent lors du jeu avec la résine. Gardez de l'alcool à friction ou des lingettes à proximité pour nettoyer les dégâts et vos mains. L'alcool à friction ou les lingettes ne sont pas inclus.
- Il est fortement recommandé de porter des gants et des lunettes de protection lors de l'utilisation de la résine, gants et lunettes de protection non inclus.
- Il est recommandé de faire prendre la résine à la lumière du jour ou sous une lumière UV. (Remarque : L'intensité du soleil peut varier en fonction de votre lieu et de l'heure de la journée.)



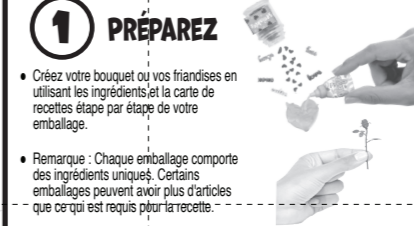
**COMMENT JOUER AVEC LA RÉSINE !**

- Considérez votre résine comme de la colle. Utilisez-la pour que tout reste en place. Remarque : Lorsque vous l'utilisez comme support de base, assurez-vous d'exposer la résine à la lumière du jour ou à une lumière UV pour la faire prendre.

**CONSEIL DU CHEF**

Réchauffez la bouteille de résine dans vos mains pendant une minute ou plus pour la verser facilement.

- Pour verser facilement la résine, essayez de garder la bouteille à l'envers avec le BOUCHON FERMÉ, dans une tasse ou un bol pendant au moins 1 minute.
- Lorsque vous verserez la résine, elle prendra quelques secondes à s'égoutter ou à se répandre.
- Ne remplissez pas trop vos coupes et assiettes – assurez-vous d'avoir assez de place pour vos ingrédients.
- Si de grosses bulles apparaissent lors du versement, utilisez le bout de la pince pour les faire éclater. (Remarque : Plus vous mélangez/remuez la résine, plus les bulles apparaîtront.)
- Pendant que la résine est encore humide, à l'aide de la pince, prenez le temps de disposer soigneusement tous vos articles avant de la sortir dehors pour qu'elle prenne.



**LORSQUE VOUS AUREZ TERMINÉ...**

- Nettoyez toutes les surfaces et tous les équipements avec des lingettes alcoolisées après utilisation. Lingettes non incluses.
- Rangez le produit dans un endroit sûr et tenez-le hors de portée des jeunes enfants après le jeu.
- Faites prendre l'excédent de résine dans la bouteille : Laissez la bouteille ouverte et placez-la à la lumière directe du soleil pendant au moins 5 minutes pour que la résine fige. Ne la versez pas dans un évier.

**ES** Edad : 8+

No apto para niños menores de 8 años.  
REQUIERE SUPERVISIÓN DE UN ADULTO  
Conforme a la norma ASTM D-4236

**Lea y siga las instrucciones y normas de seguridad antes de usar.**

**¡ADVERTENCIA!**  
El contenido no es comida real. No consumirlo.

- Advertencia : Muy caliente - La resina se expone a luz UV.
- Evite el contacto con la piel. Lávese bien las manos luego de su uso.
- Evite tocar la resina con los dedos antes de que el gel esté completamente seco. Siempre utilice la pincita provista.
- Evite jugar con la resina si tiene la piel dañada.
- Mantenga el contenido lejos de los ojos.
- En caso de irritación suspenda su uso.
- Utilice en un lugar bien ventilado.
- Evite la inhalación directa.

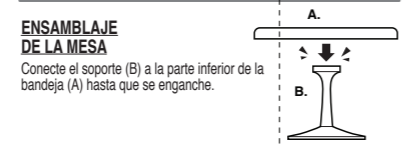
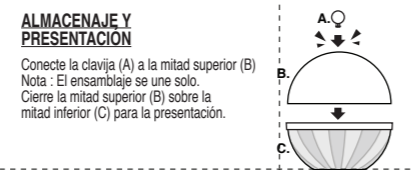
**INFORMACIÓN IMPORTANTE**

Conserve este manual ya que contiene información importante.

- No utilice artículos o accesorios que no hayan sido provistos con el equipo o recomendados en las instrucciones para su empleo con el equipo.
- En caso de lesión, obtenga siempre asistencia médica.
- Si se ingiere: Lavar la boca y beber agua fresca. No inducir vómito. Obtener asistencia médica inmediatamente.
- No coloque o almacene en la cocina o en otras áreas donde se conservan alimentos.
- No mezcle con comida real.
- Mantenga a los niños menores de la edad límite especificada y a los animales alejados de la zona de actividad.
- No coma, beba o fume en la zona de actividad.
- La capacidad de los niños varía aún dentro del mismo grupo de edad. Los adultos a cargo de la supervisión deben seguir estas instrucciones y ejercer su discreción de cuales actividades son apropiadas y seguras para ellos.

**¡ANTES DE COMENZAR!**

- El contenido, incluidas las especificaciones y colores, puede variar respecto de las fotos.
- Cubra el área de juego para evitar que la resina dañe las superficies.
- Un adulto debe estar presente mientras los niños juegan con la resina.
- Una vez abierta, utilice toda la resina o guárdela alejada de la luz solar directa, caso contrario fraguará y endurecerá dentro de la botella.
- Tenga a mano alcohol o toallitas húmedas para limpiar manos o daños. El alcohol y las toallitas húmedas no están incluidos.
- Se recomienda especialmente usar guantes y protección ocular cuando se utilice la resina. Los guantes y la protección ocular no están incluidos.
- Se recomienda curar la resina a la luz del sol o una luz UV. (Nota: La intensidad del sol puede variar según su ubicación y la hora del día).



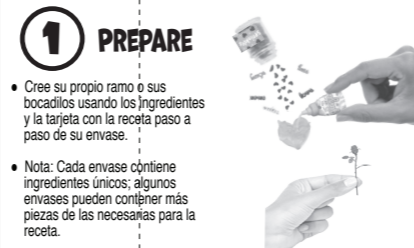
**¡CÓMO JUGAR CON LA RESINA!**

- Piense que su resina es como un pegamento. Úsela para que todo se mantenga en su lugar.
- Nota: Cuando la use como soporte de base, asegúrese de exponer la resina a la luz del sol o a una luz UV para que se cure.
- Para facilitar el vertido, trate de mantener la botella boca abajo, con la TAPA CERRADA, en una taza o bol durante al menos 1 minuto.
- Cuando se vierte la resina, puede demorar unos segundos en escurrir o extenderse.

**CONSEJO DEL CHEF**

Caliente la botella de resina entre sus manos durante un minuto o más para que sea más fácil de verter.

- No llene demasiado sus tazas y platos - asegúrese de tener espacio suficiente para todos sus ingredientes.
- Si cuando está vertiendo aparecen burbujas grandes, utilice la punta de una pinza para revertirlas. (Nota: cuanto más mezcle/revuele la resina, más burbujas aparecerán.)
- Mientras la resina está aún húmeda, utilizando la pinza, tórmese el tiempo para colocar cuidadosamente todos los artículos antes de llevarla al exterior para que se endurezca.



**LUEGO QUE USTED HAYA TERMINADO**

- Limpie todas las superficies y equipos con toallitas de alcohol luego de haberlos usado. Toallitas no incluidas.
- Almacene el producto en un sitio seguro y manténgalo alejado de los niños pequeños luego de haber jugado.
- Frague todo exceso de resina en la botella: Deje la botella abierta y colóquela a luz solar directa durante al menos 5 minutos para que fragüe. No la vuelque en el sumidero.

© 2023 MGA Entertainment, Inc. MGA'S MINIVERSE™ is a trademark of MGA in the U.S. and other countries / est une marque de commerce de MGA aux E.-U. et dans d'autres pays / es una marca de comercio de MGA en EE.UU. y otros países. All logos, names, characters, likenesses, images, slogans, and packaging appearance are the property of MGA. / Les logos, noms, personnages, ressemblances, images, slogans et modèles d'emballages appartiennent à MGA. / Todos los logotipos, nombres, personajes, aspectos distintivos, eslóganes y la apariencia del embalaje, son propiedad de MGA.

EN- Patent pending / FR - Brevet en instance / ES - Patente pendiente.

EN- Printed in China / FR - Imprimé en Chine / ES - Impreso en China

- US/CA** - MGA Entertainment, Inc. 9220 Winnetka Ave, Chatsworth, CA 91311, U.S.A. Tel: / Tél.: +1 (800) 222-4685 - www.mgae.com/contact
- UK** - MGA Entertainment UK Ltd, 50 Presley Way, Crownhill, Milton Keynes, MK8 0ES, Bucks, UK. MGA Consumer Services P.O. Box 2040 Hockley, Essex, S55 4BF Tel: 0800 521 558 - Email: uk.consumer.services@mgae.com
- EU** - MGA Entertainment (Netherlands) B.V. Baronie 68-70, 2404 XG, Alphen a/d Rijn, The Netherlands Tel: +31-172-758-010 - Email: klantenservice@mgae.com
- AU/NZ** - Imported by MGA Entertainment Australia Pty Ltd, Suite 5.05, 32 Delhi Road, Macquarie Park NSW 2113, AU. Tel: 1 300 059 676 - Email: au-sales@mgae.com
- MX** - IMPORTADO Y DISTRIBUIDO POR: MGA ENTERTAINMENT MEXICO S. DE R.L. DE C.V. BLVD. PALMAS HILLS LOTE 1-2 MZ II, NUMERO INTERIOR 21-02 HUIXQUILUCAN, HUIXQUILUCAN DE DEJOLLADO, MEXICO. C.P. 52763 MEXICO. RFC: EBO160713IN7 - Tel.: 0 805 98 54 69
- FR** - Tel.: 0 805 98 54 69
- ES** - Adresse électronique: aide@mgae.biz - Tel: 900 997 941 - Email: apoyo@mgae.biz

FR **DONNEZ OU RECYCLEZ** ASSOCIATION MAGASIN DÉCHÈTERIE

Réduces sur que faire des déchets.fr

**MGA** 0923-0-C3/INT

**EN** The preferred method of contact for Customer Service is through our e-mail contact form at [www.mgae.com](http://www.mgae.com)

Please keep this manual as it contains important information. Illustrations are for reference only. Styles may vary from actual contents.

**FR** La méthode de contact préférée pour le service à la clientèle est notre formulaire de contact par e-mail courriel sur [www.mgae.com](http://www.mgae.com)

Gardez ce manuel, car il renferme des renseignements importants. Les illustrations servent de référence seulement. Les styles peuvent différer du contenu réel.

**ES** La forma preferida de contacto con nuestro Servicio al cliente es por email [www.mgae.com](http://www.mgae.com)

Conservar este manual ya que contiene información importante. Las ilustraciones son solo una referencia. Los estilos pueden ser distintos del contenido.

**CHEF'S TIP**  
Resin still sticky after 5 minutes? Give it a little more time under the sun... the more sunlight it gets, the better it will set.

**CONSEIL DU CHEF**  
La résine est toujours collante après 5 minutes ? Laissez-la plus longtemps sous la lumière... plus elle sera exposée longtemps, mieux elle figera.

**CONSEJO DEL CHEF**  
¿La resina está pegajosa luego de 5 minutos? Déjala un poco más a la luz... cuanto más se exponga, mejor fraguará.

**EN FR ES**

**READ ME FIRST!**  
**LISEZ-MOI EN PREMIER !**  
**¡LEER ANTES DE COMENZAR!**

**MINI VERSE** MAKE IT MINI FOOD

**TO VIEW RECIPE VIDEOS:**  
Visit [miniverse.mgae.com](http://miniverse.mgae.com)  
**POUR VOIR LES VIDEOS DE RECETTES :**  
Consultez [miniverse.mgae.com](http://miniverse.mgae.com)  
**PARA VER LOS VIDEOS DE RECETAS:**  
Visite [miniverse.mgae.com](http://miniverse.mgae.com)

505457C3, 505464C3