

**11**

**12**

**13**

**PLACE ON TEETH OF HANGER**

**POSEZ SUR LES PARTIES DENTELÉES DU CINTRE**

**COLOCA SOBRE LOS DIENTES DE LA PERCHA**

**CLICK! CLIC! ¡CLIC!**

**14**

**EN**  
AGES 3+  
ADULT SUPERVISION REQUIRED  
Conforms to ASTM D-4236  
SKU: 505273C3

**FR**  
ÂGE 3+  
UN ADULTE DOIT EFFECTUER LA SURVEILLANCE  
Conforme à la norme ASTM D-4236  
SKU : 505273C3

**ES**  
EDAD 3+  
REQUIERE SUPERVISIÓN ADULTA  
Cumple con la norma ASTM D-4236  
SKU: 505273C3

**EN**  
CHOKING HAZARD—Small parts.  
Not for children under 3 years.

**FR**  
DANGER D'ÉTOUFFEMENT—Petits éléments.  
Ne convient pas aux enfants de moins de 3 ans.

**ES**  
PELIGRO DE ATRAGANTAMIENTO—Partes pequeñas.  
No conviene para niños menores de tres años.

**IMPORTANT INFORMATION**

- Before beginning, cover the play area to protect possible damage from crayons.
- Hold the paper dress down on the plate and rub a crayon back and forth over the area you wish to have the design.
- Do not store the dolls in direct sunlight or extreme heat for extended periods of time as doing so can affect decor longevity.
- Store crayons in cool place. DO NOT leave crayons in the sun or subject them to heat of any kind.
- DO NOT ingest crayons.
- **Please Note:** some shoe styles may not fit snugly in place on the foot stand.

**INFORMATIONS IMPORTANTES**

- Avant de commencer, couvrez l'aire de jeu pour éviter que les crayons ne l'abiment.
- Tenez la robe en papier sur l'assiette et passez un crayon de couleur d'avant en arrière sur la zone que vous souhaitez dessiner.
- Ne rangez pas les poupées à la lumière directe du soleil ou ne les exposez pas à une chaleur extrême pendant de longues périodes, car cela peut nuire à la longévité des décorations.
- Rangez les crayons dans un lieu frais. NE laissez PAS les crayons au soleil ou ne les exposez pas à une chaleur quelconque.
- N'ingérez PAS les crayons.
- **Veillez noter :** Certains styles de chaussures peuvent ne pas s'ajuster parfaitement au socle.

**INFORMACIÓN IMPORTANTE**

- Antes de comenzar, cubre el área de juego para protegerla de posibles daños ocasionados por los crayones.
- Mantén el vestido de papel sobre la placa y restrega un crayón de un lado al otro sobre el área donde deseas tener el diseño.
- No guardes las muñecas expuestas a los rayos directos del sol o en lugares bajo calor extremo durante períodos prolongados de tiempo ya que si lo haces ello puede afectar la longevidad de la decoración.
- Almacena los crayones en un lugar fresco. NO dejes los crayones al sol o los sometes a calor de cualquier tipo.
- NO ingieras los crayones.
- **Por favor, ten en cuenta:** algunos modelos de zapatos puede que no calcen perfectamente al colocarlos en el soporte para los pies.

© 2023 MGA Entertainment, Inc.  
L.O.L. SURPRISE!™ is a trademark of MGA in the U.S. and other countries. All logos, names, characters, likenesses, images, slogans, and packaging appearance, not otherwise owned, are the property of MGA.

©2023 CRAYOLA, EASTON, PA 18044-0431.  
Crayola™, Serpentine Design™ and Chevron Design™ are trademarks of Crayola used under license.

**Printed in China**

The preferred method of contact for Customer Service is through our e-mail contact form at [www.mgae.com](http://www.mgae.com)

La méthode de contact préférée pour le service à la clientèle est notre formulaire de contact par e-mail/courriel sur [www.mgae.com](http://www.mgae.com)

La forma preferida de contacto con nuestro Servicio al cliente es por email [www.mgae.com](http://www.mgae.com)

**EN**  
Please keep this manual as it contains important information. Illustrations are for reference only. Styles may vary from actual contents.

**FR**  
Gardez ce manuel, car il renferme des renseignements importants. Les illustrations servent de référence seulement. Les styles peuvent différer du contenu réel.

**ES**  
Conservar este manual ya que contiene información importante. Las ilustraciones son solo una referencia. Los diseños pueden ser distintos del contenido.

**EN**  
© 2023 MGA Entertainment, Inc.  
L.O.L. SURPRISE!™ is a trademark of MGA in the U.S. and other countries. All logos, names, characters, likenesses, images, slogans, and packaging appearance, not otherwise owned, are the property of MGA.

**FR**  
© 2023 MGA Entertainment, Inc.  
L.O.L. SURPRISE!™ est une marque de commerce de MGA aux É.-U. et dans d'autres pays. Les logos, noms, personnages, ressemblances, images, slogans et modèles d'emballages, qui ne sont pas autrement détenus, appartiennent à MGA.

**ES**  
© 2023 MGA Entertainment, Inc.  
L.O.L. SURPRISE!™ es una marca de MGA en EE.UU. y otros países. Todos los logotipos, nombres, caracteres, similitudes, imágenes, lemas, y apariencia de envoltorios, que no sean propiedad de terceros, son propiedad de MGA.

**EU** - MGA Entertainment (Netherlands)  
B.V. Baronie 68-70, 2404 XG, Alphen a/d Rijn, The Netherlands  
Tel: +31-172-758-010  
Email: klantenservice@mgae.com

**AU/NZ** - Imported by MGA Entertainment Australia Pty Ltd.  
Suite 5.05, 32 Delhi Road, Macquarie Park NSW 2113. AU.  
Tel: 1 300 059 676  
Email: au-sales@mgae.com

**MX** - IMPORTADO Y DISTRIBUIDO POR: MGA ENTERTAINMENT MEXICO S. DE R.L. DE C.V. BLVD. PALMAS HILLS LOTE 1-2 MZ II, NUMERO INTERIOR 21-02 HUIXQUILUCAN, HUIXQUILUCAN DE DEGOLLADO, MEXICO. C.P. 52763 MEXICO.  
RFC: EBO160713IN7  
Tel: 0 805 98 54 69  
Adresse électronique : aide@mgae.biz

**FR** - Tél. : 0 805 98 54 69  
Adresse électronique : aide@mgae.biz

**ES** - Tel: 900 997 941  
Dirección electrónica: apoyo@mgae.biz

www.LOLsurprise.com

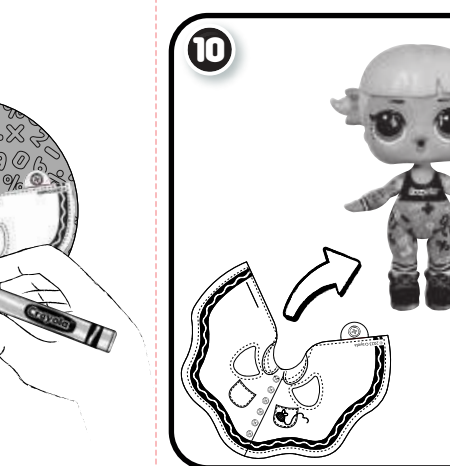
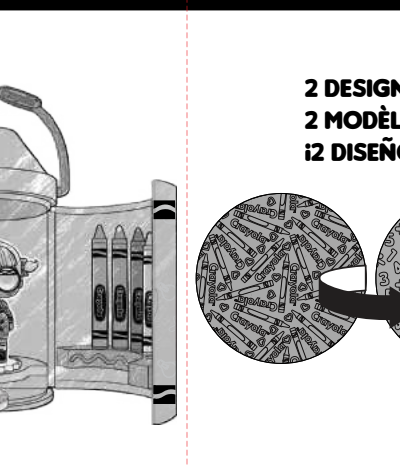
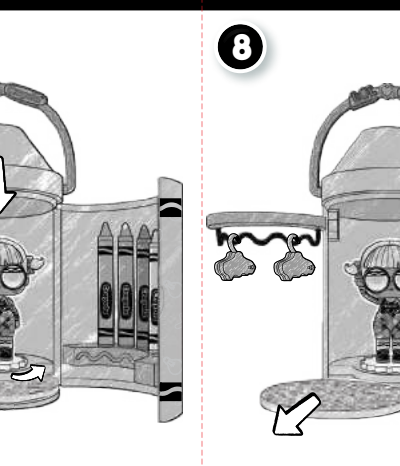
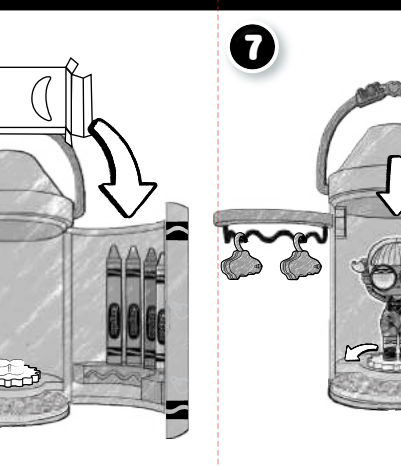
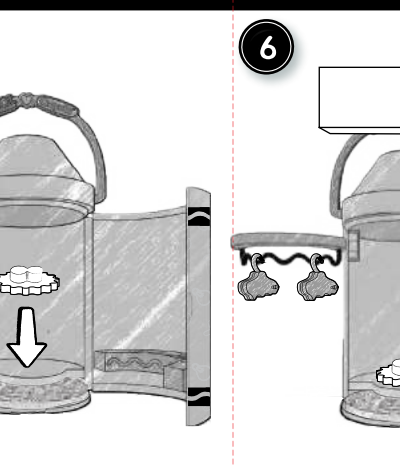
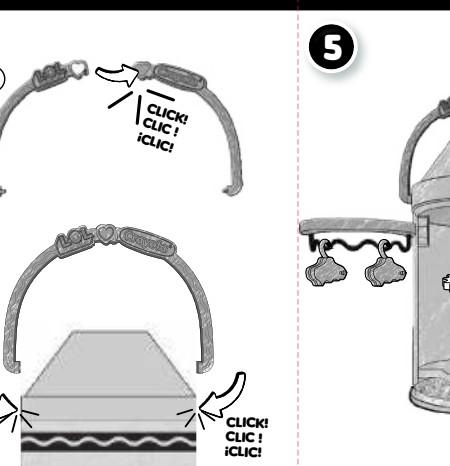
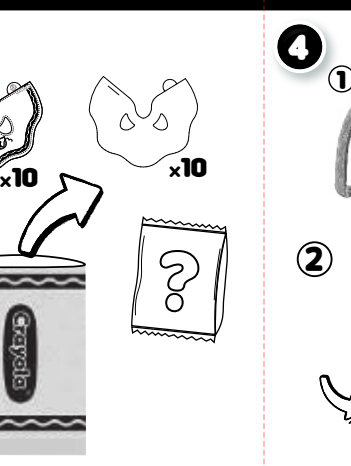
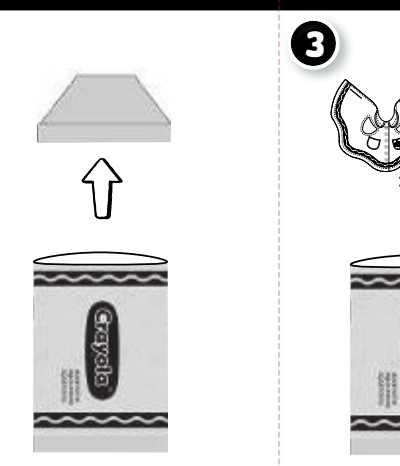
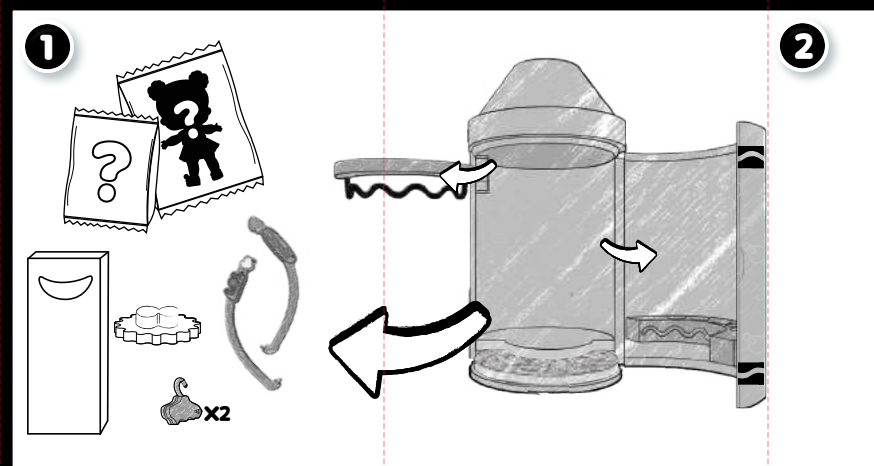
**FR**

**MGA** 0923-0-C3/INT

**ASSOCIATION OU MAGASIN OU DÉCHÈTERIE**

Adresses sur [quefairemesdechets.fr](http://quefairemesdechets.fr)





ARMS  
THROUGH THE  
OPENINGS

LES BRAS  
DANS LES  
OUVERTURES

BRAZOS  
POR LAS  
ABERTURAS