

T-PULL
DOOR CLOSER

Directions

Le ferme-porte T-Pull est prêt à être installé. Pelez et collez l'adhésif 3M sur une surface propre.

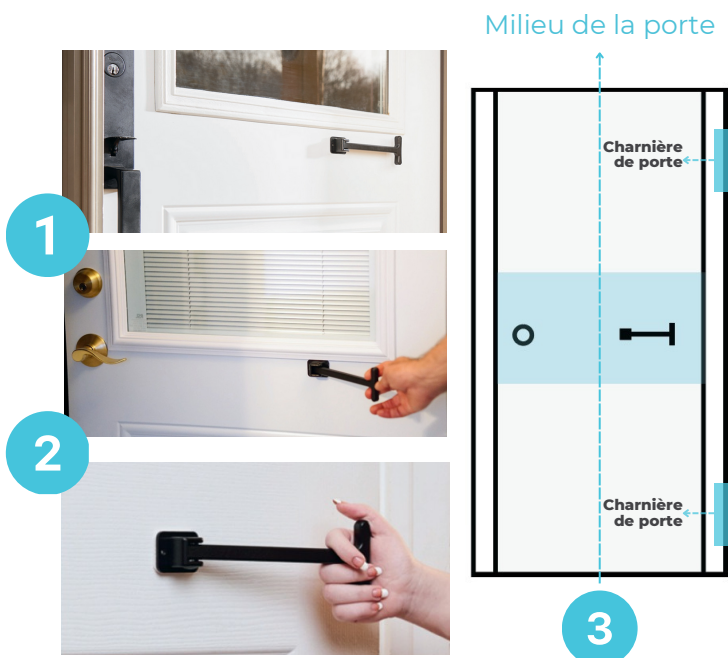
- Déterminez la hauteur et la distance de saisie (assis ou debout)
- Assurez-vous que la surface est propre, sèche, plate et lisse
- Assurez-vous que la trajectoire de pivotement T-Pull n'interfère pas avec le fonctionnement de la porte
- Pelez le dos de l'adhésif 3M pour exposer l'adhésif
- Appuyez et maintenez la surface adhésive sur la porte pendant 60 secondes
 - La liaison adhésive se renforce en 72 heures
 - La température d'application optimale se situe entre 10°C et 37°C
 - La température de fonctionnement de l'adhésif, en fonction de la charge, se situe entre -40°C et 90°C

L'adhésif n'est PAS permanent. Bien que l'adhésif est fort et soutient une forte traction horizontale, la durée de vie de l'adhésif dépend de son environnement.

Les vis sont incluses pour une installation permanente et elles sont destinées à être utilisées avec l'adhésif.

Où positionner le ferme-porte T-Pull

En cas de doute, il est recommandé de consulter un professionnel de la santé.



Lignes directrices pour le positionnement du T-Pull :

- 1 Assurez-vous que l'extrémité de saisie du T-Pull pointe à l'opposé de la poignée de porte.
- 2 Assurez-vous que le T-Pull est placé de manière afin de pouvoir l'atteindre lors de la fermeture de la porte.
- 3 Assurez-vous que le T-Pull n'interfère pas avec les charnières de la porte lorsque la porte se ferme.
 - L'installation verticale (haut/bas) tout en tirant horizontalement peut affaiblir l'adhésif et la poignée au fil du temps.
 - L'emplacement optimal du T-Pull dépend de l'utilisateur, qui peut être au-dessus ou en dessous de la poignée de porte d'origine.



- Le T-Pull ne doit jamais être utilisé comme poignée de support pour le transfert ou la stabilité.
- Pour éviter les blessures, la poignée T-Pull doit être rétractée lorsqu'elle n'est pas utilisée.
- Les portes vitrées ou coupe-feu n'ont pas été testées avec le T-Pull.
- La version numérique de ce document est disponible au site : www.t-pull.com



Si vous avez des questions ou des préoccupations concernant votre T-Pull, veuillez envoyer un courriel à: hello@t-pull.com