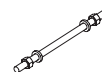


■ BUSHING TOOL KITS – EBH

■ BUSSNINGSSATSER – EBH

6-37 ton



Capacity Kapacitet kN (t)	Description Benämning	Part no Artikelnr	Max working pressure Max arbetstryck MPa	Weight Vikt kg	Cylinder	Stroke Slaglängd mm	Threaded rod ¹⁾ Gängstång ¹⁾	Part no Artikelnr	A mm
61 (6)	EBH6	44592	70	8,6	CHF62	51	M12x500 (12.9)	45239	500
							M16x500 (12.9)	45240	500
123 (13)	EBH13	44594	70	8,6	CHFA132	52	M20x500 (10.9)	45241	500
	EBH18	44598	70	10,5	CHFA182A	51	M24x500 (10.9)	47046	500
176 (18)	EBH18 - Extended	49220	70	18,5	CHFA182A	51	M16x500 (12.9)	45240	500
							M20x500 (10.9)	45241	500
							M24x500 (10.9)	47046	500
255 (26)	EBH26	46957	70	15,9	CHFA262	51	M30x560 (10.9)	47047	500
358 (37)	EBH37	46959	70	22,1	CHFA372	51	M36x560 (10.9)	47048	560

1) Threaded rods includes two washers and two nuts. / Gängade stänger innehåller två brickor och två muttrar.

■ The EBH hydraulic tool kit is used for a wide variety of applications in car and truck workshops worldwide. In many cases the amount of strip-down preparation is reduced and the need to take the part to a workshop press eliminated. Instead you can work with the hydraulic tool kit directly on the vehicle.

When using EBH-kits to replace chassis bushes on axles, roll bars and suspension details, you not only save time and money, but also contribute to making the workshop a more pleasant and appreciated work environment.

You quickly discover how user-friendly the toolkit is and how many new difficult and time-consuming service jobs it fits. A 50% or greater time saving is not uncommon!

- **EBH6 - EBH18**

Excellent toolkit for cars and light trucks.

- **EBH18 Extended - EBH37**

Are primarily intended for use on heavy vehicles such as buses and trucks and are suitable for vehicles from Scania, Volvo, MAN, Mercedes, Renault, Iveco and DAF and more.

■ EBHs hydrauliska verktygssatser används för en mängd olika tillämpningar i bil- och lastbilsverkstäder världen över. I många fall minskar demonteringstiden och behovet av en verkstadspress elimineras. Istället kan du arbeta med den hydrauliska verktygssatsen direkt på fordonet.

När man använder EBH-satserna för att byta ut chassibusningar på axlar, reaktionsstag och fjädringsdetaljer sparar man inte bara tid och pengar utan bidrar även till att göra verkstaden till en mer trivsamt arbetsmiljö.

Man upptäcker snabbt hur användarvänlig verktygssatsen är och hur många nya svåra och tidskrävande servicejobb som den passar till. En 50%-ig eller större tidsbesparing är inte ovanlig!

- **EBH6 - EBH18**

Utmärkt verktygssatset för personbilar och lätta transportfordon.

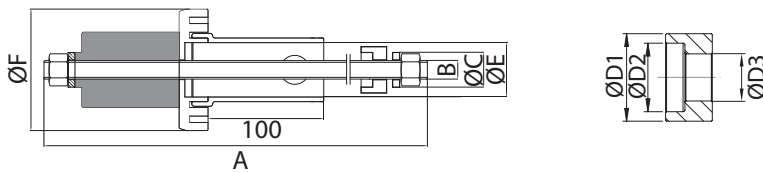
- **EBH18 Extended - EBH37**

Är främst avsedd att användas på tunga fordon såsom bussar och lastbilar och passar på fordon som Scania, Volvo, MAN, Mercedes, Renault, Iveco och DAF med flera.



Learn more/Lär dig mer

Adapter	ØF mm	Sleeve Mothylsa	ØE mm	Press washer Tryckbricka	ØD1 mm	ØD2 mm	ØD3 mm
AD6-18	105	TA49, TA73	49 73	BR35/25-16	35	25	16
				BR45/35-24	45	35	24
				BR65/45-30	65	45	30
AD6-18	105	TA49, TA73	49 73	BR45/35-24	45	35	24
				BR65/45-30	65	45	30
AD6-18	105	TA49, TA73	49 73	BR45/35-24	45	35	24
				BR65/45-30	65	45	30
AD6-18	105	TA49, TA73	49 73	BR35-16	35	-	16
				BR45-16	45	-	16
				BR55-20	55	-	20
				BR65-20	65	-	20
				BR70-24	70	-	24
AD26-37	127	TA73, TA95	73 95	BR65/45-30	65	45	30
				BR90/65-36	90	65	36
AD26-37	127	TA95, TA115	95 115	BR90/65-36	90	65	36
				BR110/90-36	110	90	36



■ Pump alternatives to operate

EBH-kits

Each EBH-kit requires a suitable hydraulic pump unit. This is mandatory for all hydraulic tools from REHOBOT. The kits may preferably be operated by either the PP70B-1000 pneumatic foot pump or the PHS70-1000 hydraulic hand pump.

■ Pumpalternativ för att använda

EBH-satserna

Varje EBH-kit kräver en lämplig hydraulisk pumpenhet. Detta är obligatoriskt för alla hydraulverktyg från REHOBOT. Satserna kan företrädesvis drivas med antingen den pneumatiska fotpumpen PP70B-1000 eller den hydrauliska handpumpen PHS70-1000.

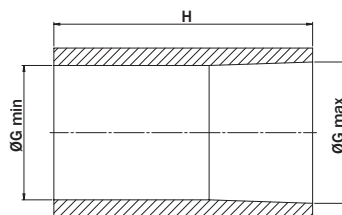
COMPLETE EXTRA KITS FOR EBH
KOMPLETTA EXTRA SATSER FÖR EBH

6-18 ton

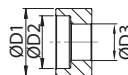


Capacity Kapacitet kN (t)	Description Benämning	Part no Artikelnr	Weight Vikt kg	Conical sleeve Konisk mothylsa	H mm	ØG max mm	ØG min mm	Sleeve Mothylsa	ØE mm	Press washer Tryckbricka	ØD1 mm	ØD2 mm	ØD3 mm	
176 (18)	ETS18	49090	13,7	-				-		BR45/35-24	45	35	24	
										BR56/43-22	56	43	22	
										BR60/45-22	60	45	22	
										BR60/57-25	60	57	25	
										BR60-25	60	-	25	
										BR61-24	61	-	24	
										BR67/60-22	67	60	22	
										BR68/60-25	68	60	25	
										BR70-24	70	-	24	
	EB18-DAF	47223	5,3	-	TS63-61	150	63	61	TA55	55	BR90-73	90	80	73
											BR45-17	45	-	17
											BR52-17	52	-	17
											BR60-25	60	-	25
										BR61-24	61	-	24	

- ETS18** - The accessory kit is intended to be used for compressible bushings and consists of 5 different tapered support sleeves and 9 press plates. It fits Iveco, MAN and Mercedes and other commercial vehicles.



- EB18-DAF** - Accessory kit is intended to be used on DAF trucks. Consists of 1 sleeve and 5 press plates.

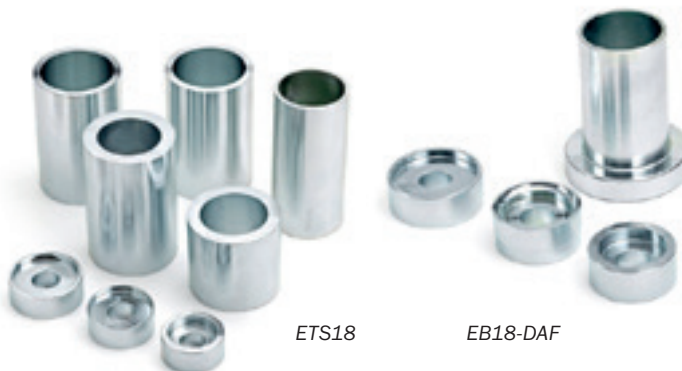


- ETS18** - Tillbehörssatsen är avsedd att användas för komprimerbara bussningar och består av 5 olika avsmalnande stödhyllsor och 9 pressplattor. Kitet passar Iveco, MAN och Mercedes med flera kommersiella fordon.

- EB18-DAF** - Tillbehörssats är avsett att användas på DAF-lastbilar. Består av 1 hylsa och 5 pressplattor.

Rehobot is famous for adapting products to suit the customer. Not finding what you are looking for? Please inform us! Let us help!

Rehobot är kända för att anpassa produkter efter kundens behov. Hittar du inte det du letar efter? Vänligen informera oss! Låt oss hjälpa!



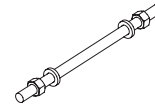
EXTRA ACCESSORIES FOR EBH
EXTRA TILLBEHÖR FÖR EBH



Conical sleeve Konisk mothylsa	Part no Artikelnr	H mm	ØG max mm	ØG min mm
TS56-51	50458	170	56	51
TS61-58	51854	130	61,5	57,8
TS67-63	51855	130	67,35	63,2
TS69-66	49464	130	69	66,3
TS81-78	49465	95	81	78,4

Press washer Tryckbricka	Part no Artikelnr	ØD1 mm	ØD2 mm	ØD3 mm
BR50/43-21	50457	50	43	21
BR55/47-16	51930	55	47	16
BR66/45-22	49463	66	45	22
BR78/52-22	49462	78	52	22

THREADED RODS FOR HOLLOW CYLINDERS
GÄNGADE STÄNGER FÖR HÅLCYLINDRAR



Capacity/Kapacitet ->				CH62 CHF62	CHF10-51	CHFA132 CHFA136	CHF15-51	CHF15-100	CHFA182 CHF182 CHFA184	CHFA262 CHFA266	CH30-50 CH30-75	CHFA372 CHFA376 CHFA376	CH50-40	CHFA504	CHFA673 CHFA674 CHFA676	CHFA1003 CHFA1006
				61kN Ø: 17mm	100kN Ø: 17mm	123kN Ø: 22mm	148kN Ø: 22mm	162kN Ø: 26mm	176kN Ø: 26mm	255kN Ø: 32mm	327kN Ø: 35mm	358kN Ø: 39mm	501kN Ø: 37mm	508kN Ø: 51mm	659kN Ø: 54mm	1010kN Ø: 66mm
Threaded rod Gängstång	Class Klass	Max Force Max kraft	Max pressure Max tryck	Max pressure Max tryck	Max pressure Max tryck	Max pressure Max tryck	Max pressure Max tryck	Max pressure Max tryck	Max pressure Max tryck	Max pressure Max tryck	Max pressure Max tryck	Max pressure Max tryck	Max pressure Max tryck	Max pressure Max tryck	Max pressure Max tryck	Max pressure Max tryck
		kN	ton	bar	bar	bar	bar	bar	bar	bar	bar	bar	bar	bar	bar	bar
M12	12.9	62	6,3	700	343	352	293	306	247	170	152	121				
M16	12.9	115	11,7	700	700	654	544	568	457	315	246	225	161	158		
M20	10.9	153	15,6			700	700	756	609	420	375	299	244	210	162	
M24	10.9	220	22,4					800	700	604	539	429	351	303	233	152
M30	10.9	350	35,7							700	800	683	559	481	371	243
M33	10.9	433	44,1								800	700	691	596	459	300
M36	10.9	510	52,0									700	800	700	541	353
M48	8.8	628	64,0											700	667	435
M52	8.8	750	76,5												700	520
M64	8.8	1142	116,4													700

The table shows maximum working pressure when using hollow cylinders for pulling threaded rods in various dimensions. Tabellen visar max arbetstryck för respektive hålcylindrar vid dragning med gängad stång i olika dimensioner.

Threaded rod ¹⁾ Gängstång ¹⁾	Part no Artikelnr	Length/Längd (A) mm	Max force for threaded rod Max Kraft för gängstång kN (t)	Max working pressure Max arbetstryck MPa	Suitable for cylinder Anpassad för cylinder
M12x500 (12.9)	45239	500	62 (6,3)	70	CH62, CHF62
M16x500 (12.9)	45240	500	115 (11,7)	70	CH62, CHF62, CHF10-51
M20x500 (10.9)	45241	500	153 (15,6)	70	CHFA132, CHFA136, CHF15-51
M24x500 (10.9)	47046	500	220 (22,4)	80	CHF15-100, CHFA182, CHF182, CHFA184
M30x560 (10.9)	47047	560	350 (35,7)	80	CHFA262, CHFA266, CH30-50, CH30-75
M36x560 (10.9)	47048	560	510 (52,0)	80	CHFA372, CHFA376, CH50-40, CHFA504
M36x1000 (10.9)	49345	1000			
M48x1000 (8.8)	49344	1000	628 (64,0)	70	CHFA504

1) Threaded rods includes two washers and two nuts. / Gängade stänger innehåller två brickor och två muttrar.

■ BUSHING TOOL KITS – ETC

■ BUSSNINGSSATSER – ETC

37-50 ton



Capacity Kapacitet kN (t)	Description Benämning	Part no Artikelnr	Max working pressure Max arbetstryck MPa	Weight Vikt kg	Cylinder	Stroke Slaglängd mm	Threaded rod ¹⁾ Gängstång ¹⁾	Part no Artikelnr	Length Längd mm
358 (36)	ETC37	48072	70	24,3	CHFA372	51	M36x1000	49345	1000
508 (52)	ETC50	48073	70	46,6	CHFA504	104	M48x1000	49344	1000

1) Threaded rods includes two washers and two nuts. / Gängade stänger innehåller två brickor och två muttrar.



ETC37



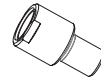
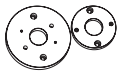
ETC50

■ The ETC pin and bushing extraction tool kits have been developed together with the major manufacturers of heavy plant equipment and special purpose machines for the construction industry.

These kits now provide a lightweight, in-situ, time and labour saving solution for the demanding service requirements of those machines.

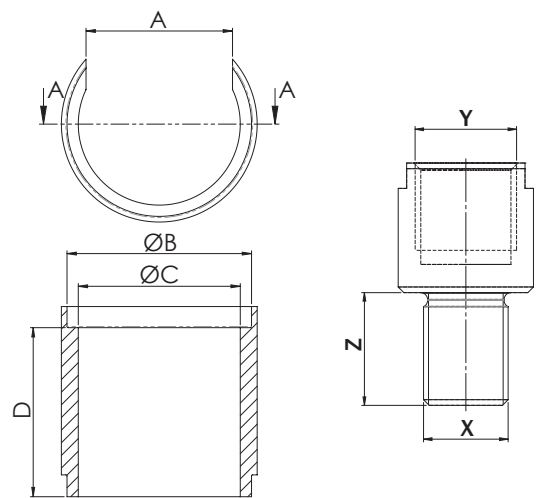
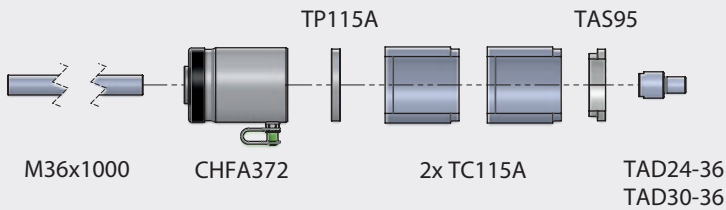
■ ETC tapp- och bussningsverktyget har utvecklats för serviceändamål - både på fältet och på verkstäder - i samarbete med de ledande tillverkarna av entreprenadmaskiner och tunga fordon.

Verktygssatserna innehåller komponenter av högsta kvalitet, lägsta möjliga vikt, anpassad för arbeten direkt på fordonet, kraftigt kortade arbetsinsatser med tidsbesparing av krävande servicearbeten.

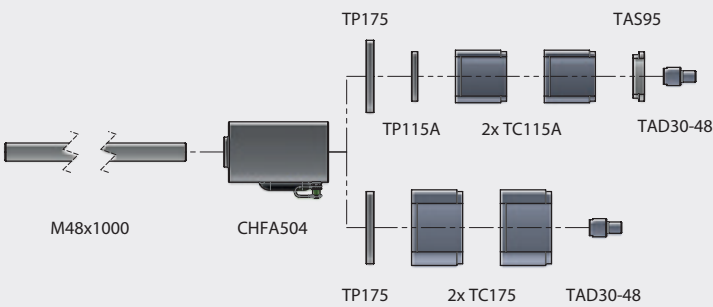


Push plates Tryckplattor	Ø	Sleeve Mothylsa	A	B	C	D	Press washer Tryckbricka	A	C	D	Adapter	X	Y	Z
												mm	mm	mm
TP115A	131	2x TC115A	104	131	115	120	TAS95	95	95	30	TAD24-36 TAD30-36	M24 M30	M36 M36	35 40
TP115A TP175	131 191	2x TC115A 2x TC175	104 128	131 191	115 175	120	TAS95	95	95	30	TAD30-48	M30	M48	35

Assembly instructions ETC37
Monteringsanvisning ETC37



Assembly instructions ETC50
Monteringsanvisning ETC50

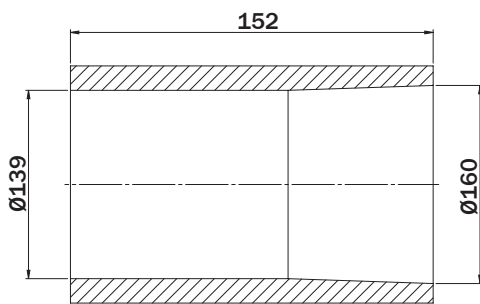


PIVOT BUSH REPLACEMENT TOOL PBT1
PIVOTBUSSNINGSVÄRKTÖG PBT1

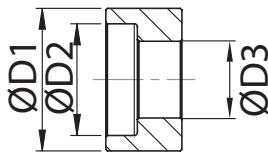


Capacity Kapacitet kN (t)	Description Benämning	Part no. Artikelnr	Weight Vikt	Max working pre. Max arbetstryck MPa	Threaded rod ¹⁾ Gängsång	A mm	Conical sleeve Konisk mothylsa	Press washer Tryckbricka	D1 Ø mm	D2 Ø mm	D3 Ø mm
176 (18)	PBT1	50810	9,5	70	M24x800 (10.9)	800	TS160-139	BR170/141-25	170	141	25
								BR136/65-25	136	65	25

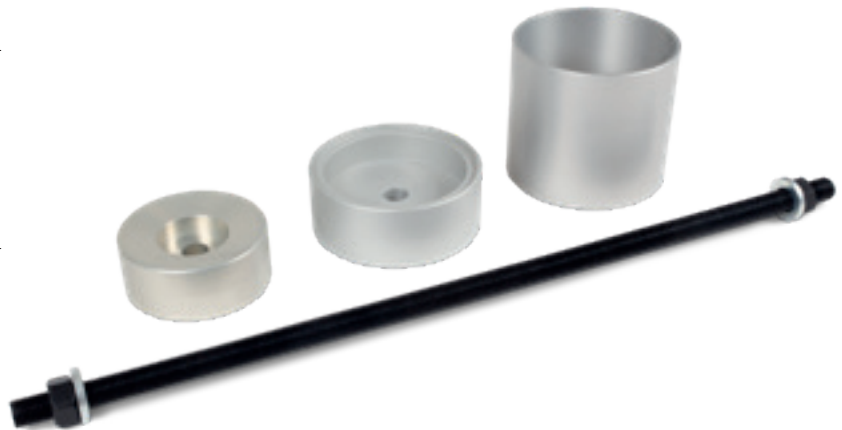
1) Threaded rods includes two washers and two nuts. / Gängade stänger innehåller två brickor och två muttrar.



TS160-139



BR170/141-25
BR136/65-25



■ Accessory kit intended to be used for SAF Holland axles the PBT1 tool reduces labour time, manual effort and ensures operator safety.

Suitable to be used directly with Hollow cylinder CHFA18-ton series.

Cylinder not included.

■ Tillbehörssats avsett att användas på SAF Holland axlar. PBT1 verktyget minskar arbetstiden, manuell ansträngning och garanterar operatörens säkerhet.

Anpassad för att kunna användas direkt med hålcylindrar i CHFA18-ton serien.

Cylinder ingår ej.

