

FLANNEL SOFA

理想の暮らしには、
機能的なデザインが必要だった。

心地よい住まいには、自分らしい暮らしのスタイルがある。
自分らしい暮らしには、安らぎがあり、時に刺激的で、感性溢れる暮らしだろう。
その暮らしにさりげなく活躍するソファ。
私たちソファの作り手は、多種多様の“理想の暮らし”を住み手と共に考えた。
住み手が自分らしく個性を活かす為に、住み手の感性をカタチにできるように。

とある住み手は答える。
「玄関を抜け、部屋に入ると、どこか落ち着き、顔がほころぶ。
自然と足が向かう先は、真っ先に身体を休める為にソファへと。」
そうして当たり前のように過ごす充実を、当たり前のように続いていく物語を目指した。
描いた理想が思い出へ変わる頃に、また何度でも感動を思い起こさせる。
そんないつまでも続く感動を私たちから送りたい。

INDEX

BRICK

photo → p10
price → p122



PLACE

photo → p16
price → p124



QUATT

photo → p20
price → p126



CONTIS

photo → p80
price → p144



VENTI

photo → p82
price → p144



LAPAS

photo → p84
price → p145



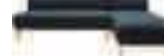
OBRYS

photo → p24
price → p128



MAROON

photo → p26
price → p130



PIVO

photo → p32
price → p132



ANTOS

photo → p86
price → p145



DOLCE

photo → p88
price → p146



GRAIN

photo → p92
price → p146



SIESTA

photo → p36
price → p133



UK

photo → p38
price → p131



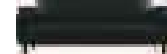
CABANA

photo → p40
price → p134



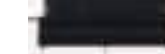
KANAME

photo → p94
price → p147



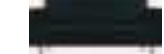
ZEN

photo → p96
price → p148



MONDE

photo → p99
price → p148



RECTA

photo → p44
price → p134



STRAND

photo → p46
price → p135



PENTA 900 Chair

photo → p50
price → p137



FIORE

photo → p99
price → p149



NOOK

photo → p58
price → p136



LINTO

photo → p60
price → p137



PRONTO

photo → p62
price → p138



HARBAN

photo → p64
price → p138



FOLKE

photo → p66
price → p139



LEAF

photo → p68
price → p139



CHIROL

photo → p102
price → p150



MAPLE

photo → p102
price → p150



OMNI

photo → p103
price → p150



SOUL

photo → p70
price → p140



MONACO

photo → p72
price → p141



SARAH

photo → p76
price → p142



LAM

photo → p103
price → p151



MOCO

photo → p103
price → p151



QUALITY → p54
SOFA COVER → p152

FABRIC → p104
CUSHION → p154

MATERIAL → p119

SOFA DATA → p121



光と陰が生み出す、洗練されたアイデアの宝庫。

ソファは「座る」「寝転ぶ」の動作を心地よくする為に存在するリビングの主役。
その動作に必要なものを出来る限り省き、必要な結晶のみを残すという事で出来上がった
シンプルなフォルム。つまりは機能美を追求したソファが創られた。
朝・昼・夜のそれぞれ違った光が空間に差し込み、シンプルなフォルムに、光のグラデー
ションによって生まれる陰影が、ソファの表情を変える。
表情の変化を楽しむと共に、日々の暮らしに飽きのこない、新しい発見が生まれる。
芽生えた発見は、暮らしの中にアイデアが溢れ、充実した時間を与えてくれる。

低い座面から生まれる空間

ソファ全体が低く設計され、重厚感が溢れるスタイリッシュなフォルムのソファ。
そのフォルムから、空間に高さを感じさせず、ソファ特有の圧迫感を排除。
230mmもある大胆な背もたれ幅と肘幅、それに伴う十分な座面の奥行き、
コイルスプリングによって生まれる、弾力のある座り心地。
低い座面の上では、あぐらをかいたり、肘を枕代わりにしたりと、ゆとりある座り方が堪能できます。



3P + STOOL / 生地：GROUP-4 GQ チャコールグレー / OPTION：木肘取付ウォールナット無垢材 [L]

BRICK

→ p122

1P	W1060×D900×H620×SH340
2.5P	W1820×D900×H620×SH340
3P	W1990×D900×H620×SH340
STOOL	W750×D550×H340





COUCH(L) / 生地:GROUP-4 GQ チャコールグレー / OPTION:木肘取付ウォールナット無垢材[R]



3P CORNER[R] + 2.5P 片肘[L] / 生地:GROUP-4 GQ チャコールグレー / OPTION:木肘取付ウォールナット無垢材

BRICK
COUCH

→ p122

COUCH W2450×D1600×H620×SH340
COUCH-WIDE W2620×D1600×H620×SH340

BRICK
CORNER
→ p122

2.5P 片肘 W1600×D900×H620×SH340
3P 片肘 W1770×D900×H620×SH340
1P CORNER W900×D900×H620×SH340
3P CORNER W1880×D900×H620×SH340



4P + STOOL / 生地: GROUP-4 GX ライトグレー / OPTION: 木肘取付ウォールナット無垢材 [L]



4P + STOOL / 生地: GROUP-4 GX ライトグレー / OPTION: 木肘取付ウォールナット無垢材 [L]

BRICK

4P
→ p122

4P W2300×D900×H620×SH340
4P-WIDE W2500×D900×H620×SH340

ソファのフォルムを生活スタイルに活かせる特異性

片肘、肘なし、スツールの3種類にパーツ分けされ、その組み合わせによってお部屋にあったフォルムにカスタマイズすることができるソファ。

その3種類ともすべてが正方形サイズで作られている為、スタイリッシュにデザインされています。

また、背のクッションを肘側に置き換えたりと、自分に合った体勢で座れるようにも設計されています。

肘の中に収納スペースを設けることもでき、その上部にはサイドテーブルとしても利用できる竹の板材が置かれます。

1P 片肘【R】 + 1P 肘なし + 1P 片肘【L】 + ST00L-LARGE
OPTION : 竹集成材 BOX 肘取付

PLACE

→ p124

1P 肘なし W970×D970×H750×SH350

1P 片肘 W970×D970×H750×SH350

ST00L W670×D670×H350

ST00L-LARGE W970×D970×H350



1P片肘[R] + 1P片肘[L] + 竹集成材テーブル / OPTION : 竹集成材BOX 肘取付

竹集成材BOXを取付可能

肘部分に、環境と身体に優しい竹集成材のBOX(ふた付き)を埋め込むことができます。ちょっとした小物入れ、ティッシュケース、サイドテーブルにも最適です。全体表面にウレタン塗装を施してあり、傷が付きにくい仕上がりです。



STOOL-LARGE + 1P肘なし + 1P片肘[L]





STOOL + 1P CORNER + 2P + 1P CORNER-LARGE / 生地:GROUP-3 GB ダークグレー

QUATT

→ p126

1P	W650×D800×H750×SH380
2P	W1300×D800×H750×SH380
2P片肘	W1450×D800×H750×SH380
1P CORNER	W800×D800×H750×SH380
1P CORNER-LARGE	W1100×D1100×H750×SH380
STOOL	W650×D650×H380



STOOL + 2P + 1P CORNER-LARGE / 生地: GROUP-3 GB ダークグレー



1P CORNER + 2P + STOOL / 生地: GROUP-3 GB ダークグレー



1P CORNER-LARGE + 2P / 生地: GROUP-3 GB ダークグレー

多方向へ身体を収める、優雅なスクエア

正方形の1人掛け・コーナーソファ・スツールと、長方形の2人掛けを組み合わせ、自由なカスタムができるソファ。多様な組み合わせで、お部屋に合わせたレイアウトを幾通りも楽しめます。座・背、共にフェザーをたっぷり使用し、包み込まれるような座り心地を味わえ、ゆったりした時間を過ごせるでしょう。一つ一つ四角形のシンプルなフォルムは、はっきりした輪郭の出るつまみステッチにより、個性のあるスタイルに仕上がっています。空間をより上質な見せ場へと変貌させる、そんな心地よい居場所。

空間を形づくるカスタムメイド

空間に輪郭を描くようにデザインされたソファ。

縁取るラインの糸は、ソファのフォルム全体を引き締め、メリハリを持つ洗練された暮らしを演出します。

幾通りもの糸と生地の組み合わせは、あなただけのオリジナルソファを生み出すことでしょう。

糸10色と豊富な生地色の組み合わせによる、特別なカスタムオーダー。

幅広い個性をもつ、表情豊かなソファです。



STOOL + 2.5P + 3P片肘[R] / 生地: GROUP-3 HJ ネイビー + 糸: グレー



3P片肘[R] + 2.5P / 生地: GROUP-3 HJ ネイビー + 糸: グレー

OBRY5

→ p128

2.5P	W1600×D930×H730×SH390
2.5P片肘	W1600×D930×H730×SH390
3P	W1900×D930×H730×SH390
3P片肘	W1900×D930×H730×SH390
STOOL	W650×D650×H390

OPTION → p118

時間のゆとりを形作る、あたたかなフォルム

肘が無い事により、多くの事を可能にし、ゆとりを生み出します。
カウチの方向を自由に変えられる為、お部屋のレイアウト替えを楽しむ事ができます。
また正面から座るだけでなく、左右どちらからも座る事が可能な為、
開放的なソファライフを堪能できます。
全体的に丸みを帯びた形状をしており、座面手前から背にかけて適度にかかった傾斜と、
柔らかな腰当てクッションによる安定した座り心地に。
お部屋に合ったレイアウトを楽しみ、ゆったりとした時間を過ごす、そんなソファです。



MAROON

→ p130

1P LONG W720×D1530×H720×SH400

2.5P W1420×D820×H720×SH400

COUCH W2140×D1530×H720×SH400



2.5P / 生地:GROUP-3 GD チャコールグレー

単体でも使えるシンプルスタイル

カウチソファだけでなく、1人掛けロング・2.5人掛け単体でもアームレスの特徴を最大限に活かせます。

コンパクトなサイズの為、場所を選ばず自由に配置ができます。

2.5人掛けのスタンダードなサイズは見た目通り使いやすいですが、1人掛けロングも足を伸ばして優雅な時間を楽しめ、

アームレスの特徴を活かして、左右どちらにでも足を降ろす事が出来るので、自由な座り方が楽しめます。



1P LONG / 生地:GROUP-3 GD チャコールグレー

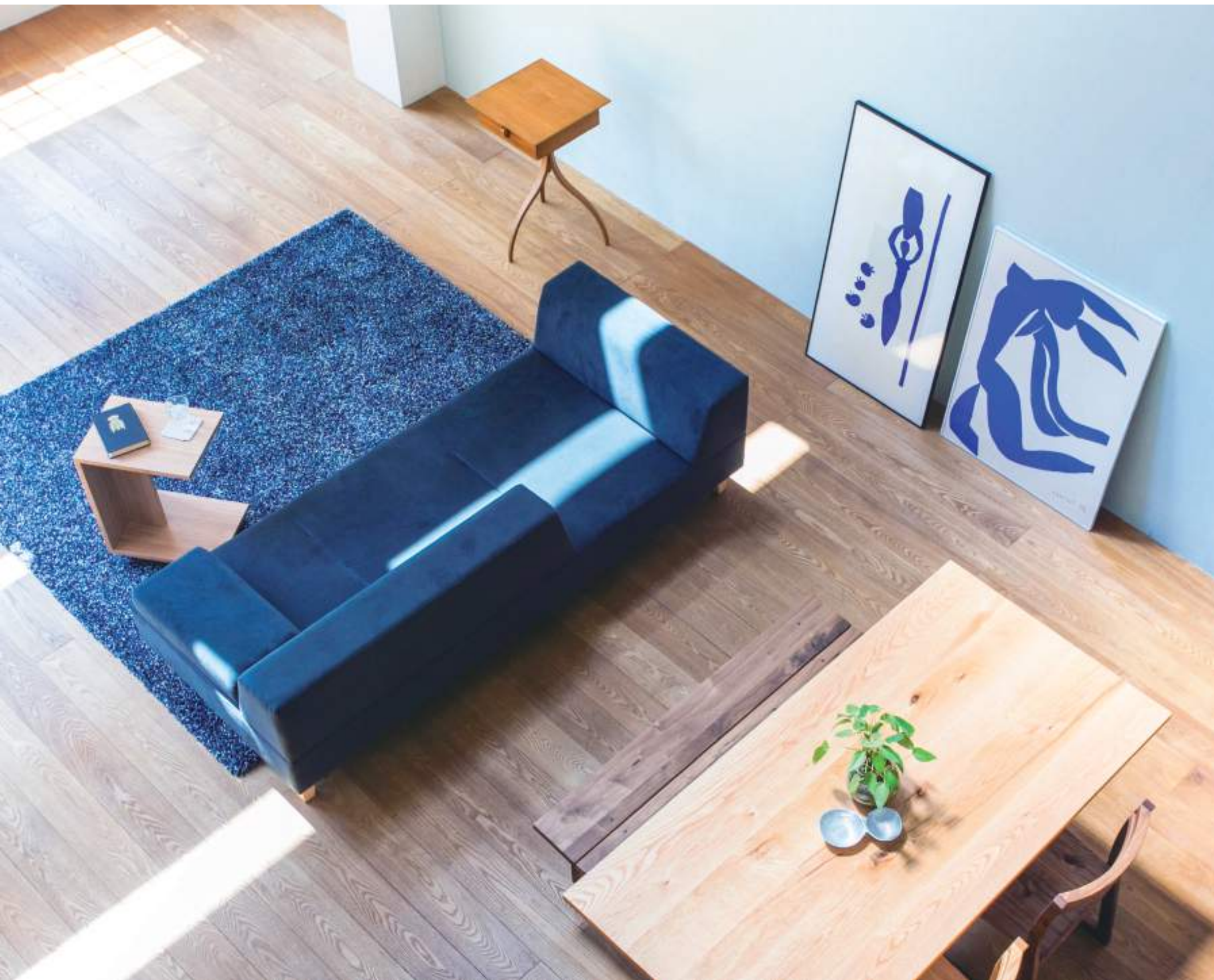


自由な暮らしの可能性を考える。

部屋の中で座る場所、くつろぐ場所は定まっているわけではない。

そしてソファとは、常に一定の場所に設置されるものでなく、環境・時間・心境の変化でそのスタイルは自由であっていい。部屋のレイアウト自体、個を活かした発想があって、思いも寄らない空間が生まれるかもしれない。

常識・価値・定義を変え、ソファが持っている機能を最大限に活かし、より過ごしやすい空間を提案したい。そこに集う人の気ままで自由な座り方が、コミュニケーションを深め、豊かなライフスタイルを築いていくことを想像しながら。



間が生み出す、コミュニケーションの中心へ

座る人が増えることで、自然と生まれるリビングでの会話。
皆が、揃ってくつろげる十分な大きさと、背もたれを一部抜くことで得られる
視界の広さが、リビングを安心してくつろげる空間に変化させます。
ソファをパーティションの役割で配置した場合も、空間を分ける役割をする
だけでなく、その2つの空間に集う人の距離を縮めます。
配置する場所によって、様々な用途を生むソファです。

PIVO

→ p132

2.5P W1800×D860×H620×SH350

3P W1990×D860×H620×SH350

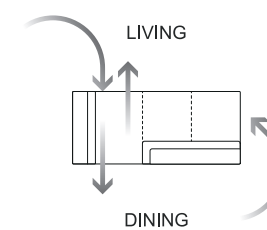
STOOL W580×D580×H350



3P[R] / 生地:GROUP-5 HC ネイビー / OPTION:肘置きクッション



3P[R] + STOOL / 生地:GROUP-5 HC ネイビー / OPTION:肘置きクッション



リビングとダイニングの空間を1つに繋げるソファ

背の部分が、一部開いていること、肘も背と同じ高さにあることから、あらゆる方向へ腰掛けることができ、リビング、ダイニング、キッチンまでのコミュニケーションが取りやすくなります。



3P(R) + STOOL-LARGE / 生地:GROUP-3 FK グリーン

昼下がりをソファで過ごす贅沢

SIESTA(シエスタ)とは、スペイン語で、「昼寝」を意味します。
 ゆったりと座ることと、寝ることを兼ね備えたお昼寝ソファ。
 リビングにいる時の大半を過ごすソファの為、座ったり、寝転んだり、
 様々なシチュエーションで自然と暮らしに溶け込んでいきます。

SIESTA

→ p133

2.5P	W1810×D900×H680(580)×SH320
3P	W2000×D900×H680(580)×SH320
STOOL	W640×D640×H320
STOOL-LARGE	W640×D900×H320



2.5P(L) / 生地:GROUP-3 FK チャコールグレー + STOOL-LARGE / 生地:GROUP-3 FK グリーン



2.5P[R] + STOOL-ROUND / 生地:GROUP-4 GY ブラック



2.5P[R] + STOOL-ROUND / 生地:GROUP-4 GY ブラック



2.5P[R] + STOOL-LARGE / 生地:GROUP-4 GY ブラック

カタチに捕われないパズル

ソファとスツールの組み合わせ方により、そのフォルムを変えるソファ。

スツールの向きを変える、位置を変える、スツールを切り離して単体で使うなど、それはまるでパズルのような使い方ができる遊び心躍るデザインです。

背クッションを外せば、座面の奥行きがしっかりとれ、ベッドとしても使用可能。沈み込みすぎない座り心地が、寝心地の良さへとつながります。

お部屋の間取りに合わせて、UK を配置してみてください。

UK
→ p131

2.5P	W1590×D780×H690×SH340
STOOL	W550×D750×H340
STOOL-LARGE	W750×D750×H340
STOOL-ROUND	W750×D1000×H340



3P / 生地:GR0UP-3 GB ワインレッド

自然に佇む、自然に馴染む、座る山

機能を求めてデザインされたソファは、山型フォルムになりました。

「耐久性の高い素材と構造」「使いやすいフォルム」「メンテナンスのしやすさ」を併せ持つ CABANA は、これまでにないハイスペックなソファとして誕生しました。

またシンプルであるが故に、あらゆる空間に溶け込みやすく、場所を選びません。

そして山のようなフォルムから、配置した場所でも一際目立った存在になるでしょう。

正面・横・後、どの場所から眺めても、山の様に魅せる斜めに沿った傾斜が、ソファ CABANA の存在を主張します。

このちょっとした主張があなたのリビングを、より一層上品に、スタイリッシュに、こだわりに溢れた生活空間にすることでしょう。

CABANA

→ p134

2.5P W1830×D930×H690×SH350

3P W2000×D930×H690×SH350



日本人の思い描く感性の美学。

古くから日本人のライフスタイルは、座布団や掘りこたつなど、床に座ることを今もなお親しみやすく続け、「和モダン」と呼ばれる現代風なインテリアとしても進化し続けてきた。

古き日本のスタイルはソファという媒介を得て、変貌する。

日本建築の伝統が混合された、木を主張したソファは、親しみ・懐かしさを与え、触れ合う喜び、これからの時間を過ごす愛着も湧きあがる。床に座るような安心感は、視線を低く見せることで、それに近い感覚を与える座椅子ソファが生まれた。

日々進化する時代と文化に影響するように、ソファのデザインも進化し続ける。





3P / 生地: GROUP-3 HS グレー

感性を育む 自然体な空間

ウォールナット無垢材の確かな重厚感。
無駄がなく、大胆に研ぎ澄まされたデザインは、暮らしに調和し、より味わい深くなっていきます。
モダンでありながら、コンテンポラリーな雰囲気を持ち合わせるソファRECTAは、
何年経っても洗練された魅力が色あせる事は無い、普遍的な存在となるでしょう。



3P + STOOL / 生地: GROUP-3 HS グレー

RECTA

→ p134

3P W1900×D890×H770×SH390

STOOL W600×D600×H390



3P / ホフレーム：OAK 生地：GROUP-3 HJ ネイビー



3P + STOOL / ホフレーム：OAK

STRAND

→ p135

2.5P	W1420×D840×H720×SH360
3P	W1780×D840×H720×SH360
STOOL	W600×D600×H360

格子の数だけ、部屋は美しい

シャープで美しい木フレームで構成されたソファ STRAND。

背面から見ても美しく、細いラインにより、繊細なデザインをより際立たせています。

座クッションはバネが使用されていない為、しっかりした硬さがある反面、背クッションは柔らかく、身体をやさしく包み込みます。

座・背クッション共に木フレームから取り外せる為、メンテナンスのしやすさに優れ、非常に機能的なデザインのソファです。

木フレームは、オーク無垢材・ウォールナット無垢材の2種類の素材から選べます。

どちらの素材も、堅く重厚で耐久性に優れ、永く使用できます。



3P + STOOL / 木フレーム:WN 生地:本革-2 RLD ブラック



3P + STOOL / 木フレーム:WN 生地:本革-2 RLD ブラック



1P×2台 / 生地:GROUP-4 GY ブルー・GROUP-4 GY グレー



床スタイルに合わせた、計算されたフォルム

PENTA 900 Chair は日本人の生活スタイルを感じさせるデザインとして完成しました。

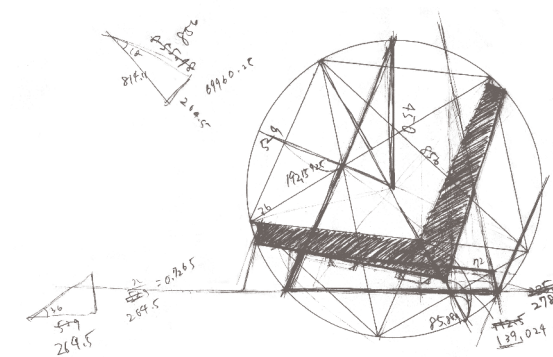
ゆったりとした幅としっかりした硬さから、自由に動きやすく、座面に手をつけて立ち上がるのも楽。

脚部にはビーチの無垢材を贅沢に使用し、座椅子にありがちな軽々しさを排除しました。

その結果、ソファとしてどっしりとした安定感を併せ持っています。

また正五角形の内角 108°をそのまま背角度として利用した背もたれが、どのような姿勢でも楽に過ごせる絶妙な座り心地を実現。

定位置に縛られない PENTA 900 Chair は、お部屋の好きな場所でゆったりとしたくつろぎを感じていただけるソファです。



PENTA 900 Chair

→ p137

1P W800×D755×H615×SH205

手作業にこだわることで、想いを伝え、本物を残す。

ソファとは、人の肌に直接触れるもの。人の心に直接触れるもの。
だから私達のソファづくりは手作業なのである。
さすがに機械では、“想い”までソファに込められない。

今日もソファに生地を張るタッカー音が、突き抜ける。
長年続けて来たこの動作には、慣れという言葉で片付けることができない工程がある。
一通りタッカーを打ち終わると、すぐさま打ったラインに目を細め、指でなぞるように点検。
ソファを形作るラインは、同じソファでも生地の種類、材料の微妙な違いによって変化が生じる。
当然、座り心地を決めるウレタンやバネもそうだ。
数ミリ単位の細かな変化を見極め、それに応じた処置を長年の勘と技術でカバーする。
オートメーションではできない、手作業ならではの職人の技がここで試される。
何度も何度も一つの工程を終えては、さりげない一連の点検を繰り返し、満足のいく仕上がりになれば次の工程へ進む。

そうしてできあがる“本物”は最高の素材を使うということだけでなく、丁寧で心の込もった作業から生まれるものではなかるうか。
だからこそ、FLANNEL SOFA は、手作業にこだわり続ける。
ソファの見えない内側に、私達の想いが詰まった小さな歴史。

QUALITY

素材を厳選し、活かす事で生まれる良品質。

バネ

FLANNEL SOFA では、「コイルスプリング」「Sバネ」「ダイメトロール」「ウェービングテープ」4種類のバネを使用しています。

「コイルスプリング」(写真左上)は、上下にコイルが伸び縮みして上への反発力を発生させるバネで、耐久性と座る位置に関係なく均一な反発を得られる利点があります。「Sバネ」(写真左中段)は、ソファバネにおいて最も使用されているバネです。前後に強くテンションをかけて組付ける為、木枠の強度を要します。上からの力を受け止める感じの心地となり、反発力としては弱い。最大の長所は薄いその形状から、デザインの幅が広がり、シャープなデザインのソファを作ることが可能です。コイルスプリング、Sバネ共にφ4.0mmのハガネ鋼材を使用、コイル部のみφ2.9mmが標準の太さとなり、その太さで硬さを調整します。また背バネは、細いφ3.2mmを使用。各箇所合った鋼材選定をしています。「ダイメトロール」(写真左下)は、布を使用したバネです。強力な伸縮性のある横糸と、耐久性を保持する高性能な縦糸が「縞子(しゅす)織り」で織られ、熱融着されている為、ほつれがありません。「ウェービングテープ」は、幅50mmの布ゴムを使用。強度を高めるためゴム同士を交差させ、テンションをかけて木枠に取り付けます。ソファに座った際の摩擦音が無い為、バネの軋み音がしない静かなバネです。布という素材は、ソファの自重も軽くし、通気性も優れます。ダイメトロールとウェービングテープは、人体の微妙な感覚にフィットする理想的なバネです。

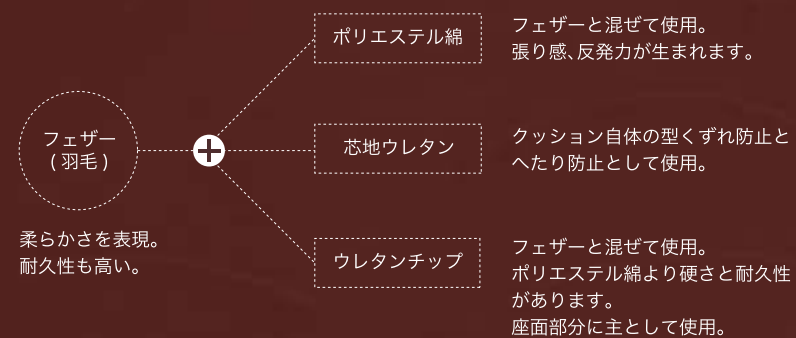
木枠

木枠は、より安心感の高い国内ソファ木枠専門メーカーと提携。ソファの構造体である木枠は最も重要な部分です。全てのソファにおいて、張り替えて使い続けられる強度を誇ります。木材同士の接着も人と環境に配慮した JIS「F★★★★」を使用。木材は、高い硬度とねばり、タッカー針の食い込みの良い20mm厚に製材されたカポール材を使用。側板には、JIS「F★★★★」12mm合板を使用。受注に合わせた木枠のオーダー生産を行い、一台一台を品質管理された後、ソファへと組み立てられます。見えない部分の木枠ですが、丈夫で無駄のない木枠を目指して改良が繰り返されています。また新作や特注などの商品にも、それまでのノウハウを活かした木枠が生産され続けています。

ウレタン

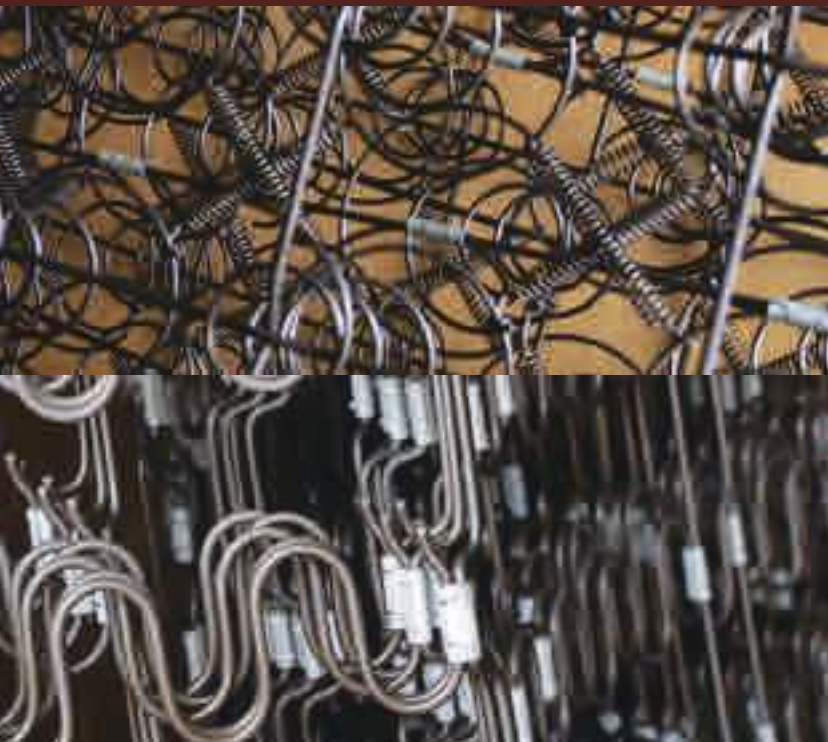
座り心地に直接的に作用する素材、ウレタン。耐久性と座り心地を両立させる為、硬さ・密度の異なるチップウレタン・ウレタン・樹脂綿の組み合わせで構成されます。基本的には耐久性を意識して、座り心地がだんだん馴染んでいく様に数値設定しています。ウレタン接着剤も人と環境に配慮した JIS「F★★★★」を使用。

クッション材



生地

ソファ専用張地を使用。国内外を問わず、品質重視で、様々な使用目的に合う生地を厳選し、豊富な種類を揃えています。大きく、布・フェイクレザー・本革の3種類に分けられます。ソファの表情を美しく魅せるだけでなく、長年の耐久性も考慮した生地選定は、各生地メーカーの物性テストの他に、さらに自社独自の職人による強度テストに合格したものが採用されます。





昔からここにあるような、優しい空気感を。

スタンダードなソファは、いつまで経っても変わらずにそのフォルムを維持させる。

そのフォルムを愛し続ける人がいて、目的意識がハッキリと投影されているからだ。

一つ一つのディテールに意味が込められ、座る人を満足させる。

この決まりきった方程式から完成されたソファは、懐かしいとも言えるし、新しいとも表現出来る。流行に左右されない「当たり前なもの」は安心感を与え、そこに存在する。

はじめからそこにソファが存在していたかのように、自然に空間に溶け込み、環境に馴染み、場所を選ばないだろう。



3P / 生地: GROUP-4 GY ブルー / OPTION: 座クッション3SEAT

NOOK

→ p136

1P	W690×D780×H750×SH400
2.5P	W1520×D780×H750×SH400
3P	W1690×D780×H750×SH400



飾らないことが魅力の正統派なソファ

肘が細く、コンパクトであるにも関わらず、座面幅はしっかり取られています。

積層ウレタンを使用した座クッションは沈み込みが少なく、背は内蔵された背パネにより、反発力があります。

座面奥行き・座面高は、標準的で姿勢良く座る事に適しているサイズから「正統派な座り心地」と評されます。

気負い無く普通に座ることを目的にデザインされていて、シンプルなフォルムはクセがなく、どんなお部屋にも合わせることが出来ます。

デザイン、座り心地と、無駄のないバランスの取れたソファです。

シンプルと機能が叶えた温もり

何層にも重ねられ、小鳥が翼を広げるように美しく曲線を描くプライウッドの木肘。
取外しが可能な肘は、簡単にソファカバーを交換できる利便性だけでなく、
どこから眺めてもカバーリングソファと思えない美しいフォルムを表現しました。
見る角度によって表情を変えるそのシャープな木肘は、ソファの座面を最大限に広げ、暮らす人を優しく迎えます。
良いものを永く使うために、使いやすさと控えめな美しさを追求したLINTOは、
丁寧につくられた日本の住宅に合わせやすい温かなソファです。



3P / 生地: GROUP-4 HQ ダークグレー



LINTO

→ p137

2.5P W1630×D840×H710×SH390

3P W1870×D840×H710×SH390

STOOL W650×D650×H390



1P + 2.5P

深みのある座り心地からの新しい発見

両サイドに肘がないことによって生まれる開放感溢れるソファ。
肘がないからこそできた、コンパクトでありながらも、余裕あるつくりの幅広い座面が魅力です。
座面の角度と背もたれの角度のバランス、そして高さのある背もたれによって身体を安定させ、深くゆったりした座り心地が味わえます。
幅広い座面により、多様な座り方ができる PRONTO は、日常にちょっとした発見がありそうです。

PRONTO

→ p138

1P	W640×D800×H780×SH370
2.5P	W1390×D800×H780×SH370





2.5P / 生地: GROUP-4 GY グレー



2.5P + STOOL / 生地: GROUP-4 GY グレー

解放された暮らし

肘がない開放感は、多方向へ座る事を可能にし、自然と空間を繋げます。

省スペースに配置できるコンパクトさを持ち、ソファ周りの通路も広げ、あらゆるレイアウトに対応できます。

また肘が無い開放感に加え、400mmの程よい座面高も、ダイニングテーブルに合わせたソファ代わりにも使用できる、万能性を備えたデザイン。

美しいビーチ無垢材を土台に、さらにスタイリッシュ性を高める180mmの円柱の脚は、洗練された空間を作ってくれるでしょう。

HARBAN

→ p138

2.5P W1610×D780×H750×SH400

STOOL W550×D550×H400

FOLKE

→ p139

3P

W1880×D820×H810×SH430(SH390)

北欧スタイルが息づく、住まいとの調和

シンプルで洗練されたフォルムは、上品で清潔感があり、飽きる事のない普遍性を持っています。斜めにカットされたシャープな肘、高さあるスタイリッシュな脚。あらゆる空間に自然と溶け込み、置く場所を選びません。見た目だけでなく、機能面も充実。ソファ本体の土台となるのは、アッシュ無垢材を贅沢に使用し、その座面にはSバネが取り付けられています。座面の硬さとは正反対に背のクッションには、フェザーがたっぷり詰まっており、包み込まれる至福へと導きます。背・肘がシャープな為、座面を広く使用でき、寝転ぶことも問題ありません。機能美あるFOLKEは、北欧スタイルのソファデザインを新たにリデザインし、生まれました。その美しいフォルムから、あらゆるシーンに見事に調和します。



直線と交わり活きる曲線美

肘の曲線は、さわやかなイメージを与えているだけでなく、座る人の邪魔をしないので、使い勝手の部分でも圧迫感を感じさせません。
背クッションは本体よりも少し高さがあり、座る人の肩まで支えるハイバック仕様になります。
座クッションは薄く作られ、スマートな肘の曲線と絶妙なバランスで、美しいフォルムを描きます。
背から肘にかけての美しいラインと、座・背クッションのバランスのいい大きさが重なり、ハイバック仕様でありながらもスマートなデザインに仕上がっています。



LEAF

→ p139

- 1P W860×D900×H820×SH390
- 2.5P W1610×D900×H820×SH390
- 3P W1850×D900×H820×SH390



リラクゼーション極まるボリューム

座クッションには、厚みある高密度ウレタンが使用され、低く太い角柱脚を採用していることも相まって、分厚く、どっしりした印象を与えます。また丸みのあるやさしいデザインからも伺えるように、柔らかめな座り心地になっています。スタンダードなフォルムの SOUL は、お部屋のあらゆるインテリアに映え、飽きのこないソファライフを送れることでしょう。



SOUL

→ p140

- 1P W830×D830×H750×SH400
- 2.5P W1660×D830×H750×SH400
- 3P W1830×D830×H750×SH400



曲線を前面に出した主張

肘の丸さを強調した、全体的に丸々した存在感溢れるソファ。
身体を預けるのに最適な背の角度と高さ、厚みのある座クッションのボリュームにより、安定した座り心地が味わえます。
特徴的な肘のやさしい丸みにより、寝転ぶ際には肘の違和感を感じさせず、横になって頂けます。
ボリュームたっぷりの座り心地・寝心地に触れてみてください。

MONACO

→ p141

1P W880×D830×H750×SH400

2.5P W1710×D830×H750×SH400

3P W1880×D830×H750×SH400



包み込まれ身体を癒す、満たされた時間。

座るという行為を深く考えてみた。

座る行為は寝転ぶよりも上品で、寝転ぶよりも他の動作に繋がる姿勢である。

座る行為は直立しているより落ち着いており、直立しているより有意義だ。

座る行為にソファを選ぶ事で、座るということを見つめ直してみたい。

自分だけの時間を、家族との触れ合いを。ゆったりと時間を過ごす為に、深い時間を過ごす

為に、その結果が座るという行為から、ソファはあらゆる物語と共にある。

だからこそ身体を安心して休められる、至福の心地がソファにあったらいいと考える。



3P + STOOL



COUCH(L)

SARAH

→ p142

1P	W900×D900×H850×SH380
2.5P	W1650×D900×H850×SH380
3P	W1890×D900×H850×SH380
COUCH	W2310×D1600×H850×SH380
COUCH-WIDE	W2550×D1600×H850×SH380
STOOL	W790×D600×H380

コシのある座り心地と包み込まれる安心感

大きく大胆にもたれかかってリラックスしてもらいたい、「包み込まれる」がコンセプトのハイバックソファです。
座クッションは高密度のウレタンクッションを使用、背クッションはフェザーを100%使用しており、ゆったりした座り心地となっています。
それに加え、コイルスプリングの弾むような弾力と耐久性がしっかり備わり、ソファのパーツ一つ一つが高品質な仕様です。



2.5P 片肘 (R) + 3P CORNER (L)

SARAH
CORNER
→ p142

2.5P 片肘	W1510×D900×H850×SH380
3P 片肘	W1750×D900×H850×SH380
1P CORNER	W900×D900×H850×SH380
3P CORNER	W1820×D900×H850×SH380



3P

座る、から、感じる、心地へ

座る人の身体のラインに馴染ませる様に気配りされた、丸みのあるやさしいフォルムのソファ CONTIS。

奥行きが深く、小柄でも大柄な体格の人でも身体全体を包み込み、座る人のあらゆる姿勢に心地良さを与えます。

ソファ全体の奥行きが 1010mm もある深さから、「ハイバックソファのように肩まで支えてくれる安定性」、

美しい曲線のデザインより生まれる「身体のラインに沿った心地良いフィット感」、まさに至福の心地良さが CONTIS にはあります。

その奥行きの高さ、曲線により、どっしりしたフォルムでありながらも、丸さ溢れるデザインで空間にやさしく溶け込み、お部屋を彩る事でしょう。

CONTIS

→ p144

2.5P W1790×D1010×H880×SH410

3P W2020×D1010×H880×SH410

扇に広がる、息抜く場

心地良い環境は、くつろぐ場所から選びたい。

その斜めに反った肘と、扇形に広がる背クッションのフォルムにより、あらゆる姿勢でくつろぐことができます。

高密度のウレタン材を使用した適度な座面の硬さは、長時間座るにも適しており、背のフェザークッションは柔らかく包み込む至福の心地。

好きな姿勢で「座る」と「寝転ぶ」を両立させたそのデザインは、あくまで自然体にくつろぐ癒しを与えてくれます。



3P / 生地:GROUP-4 GX ネイビー



3P / 生地:GROUP-4 GX ネイビー

VENTI

→ p144

2.5P W1680×D920×H850×SH390

3P W1920×D920×H850×SH390

ゆったり身体を支えるハイバックソファ

硬さのある広々した座クッションと、大きな背クッションが身体全体をしっかりと包み込み、身体を安定させるハイバックソファ LAPAS。肘を内側に抑える事で、座面を広く、腕も添えやすい余裕をもった座り方ができます。全体的にゆったり座る事ができる、非常にバランスの取れたハイバックソファです。

LAPAS

→ p145

2.5P W1650×D860×H870×SH410

3P W1890×D860×H870×SH410





3P+LAM STOOL

ふんわり、ゆったり、じんわりと、くつろぐことを当たり前

ゆったりとくつろいでもらうことを前提に、ふかふかな座り心地となっています。

座・背クッション共に使用されている極上のフェザーに包まれた贅沢な座り心地は、奥行きも広く、リラックスして身体を預ける事ができます。

また低く作られた肘は、寝転んだ際にも、枕代わりにちょうどよい高さで、羽毛布団に包まれたような寝心地を堪能できます。

全体的に丸みあるフォルムですが、肘のしなやかな曲線が全体のデザインを引き締めた、美しいデザインに仕上がっています。

ANTOS

→ p145

2.5P

W1610×D910×H810×SH460

3P

W1850×D910×H810×SH460



3P



3P

優雅なデザインに隠された秘密

全体的にふんわりと柔らかなイメージを形にした、エレガントなデザインのソファ。外巻きにくると丸い肘や、裾のスカート部分が優雅さを演出。本体と座クッションはしっかりめの、見た目より少し硬めな座り心地、背クッションはフェザーのじんわり包み込む柔らかな心地により、リラックスへと導きます。また裾にかけてプリーツが施されていて、エレガントなデザインが際立ちます。

DOLCE

→ p146

2.5P W1720×D920×H850×SH420

3P W1950×D920×H850×SH420



五感を通じ、共に呼吸する。

「一生もの」と語れるモノに囲まれて暮らしたいと、一度は考える。

理屈がいない本物は、語らずともそこに佇むだけで満足を与えてくれる。

時を重ねることで変化する風合いを楽しみ、増していく喜び。

革や天然木は、成長と共に新しい発見があったり、ふとした時に変わらない自分らしさを思い出させてくれる、感慨深いものであったりする。

共に暮らすソファは、空間を彩る美品としても、座って充実感のある実用品としても、自身と共に時を重ね、思い出をずっと刻んでいく…なんともロマンチックな物語である。

上質なヌメ革と一歩先の生活空間へ

肌に吸い付くような柔らかさのヌメ革。

永く使うほど、暮らす人の人生に調和し、深みのある趣をもたらします。

ソファGRAINは、本革専用ソファとして熟練された職人の技により作り込まれた一品。

空間をハイグレードな佇まいへと導く、本物だけが持つ存在感を感じてください。



3P / 生地：本革RLJヌメ革



3P / 生地：本革RLJヌメ革

GRAIN

→ p146

3P W2010×D900×H840×SH420

大きく、力強く、迫力あるテイストを全面に押し出したデザイン

大きく、ずっしりと重厚感溢れるソファ。
座面、肘、背、どれもが分厚く、肘の高さも高めに設定されています。
その風貌から、どっしりと腰掛けられる、そんな安定した座り心地は想像通りのものでしょう。
また高級感溢れるこのソファには、本革もよく映え、革張りは「KANAME」の真骨頂でもあります。

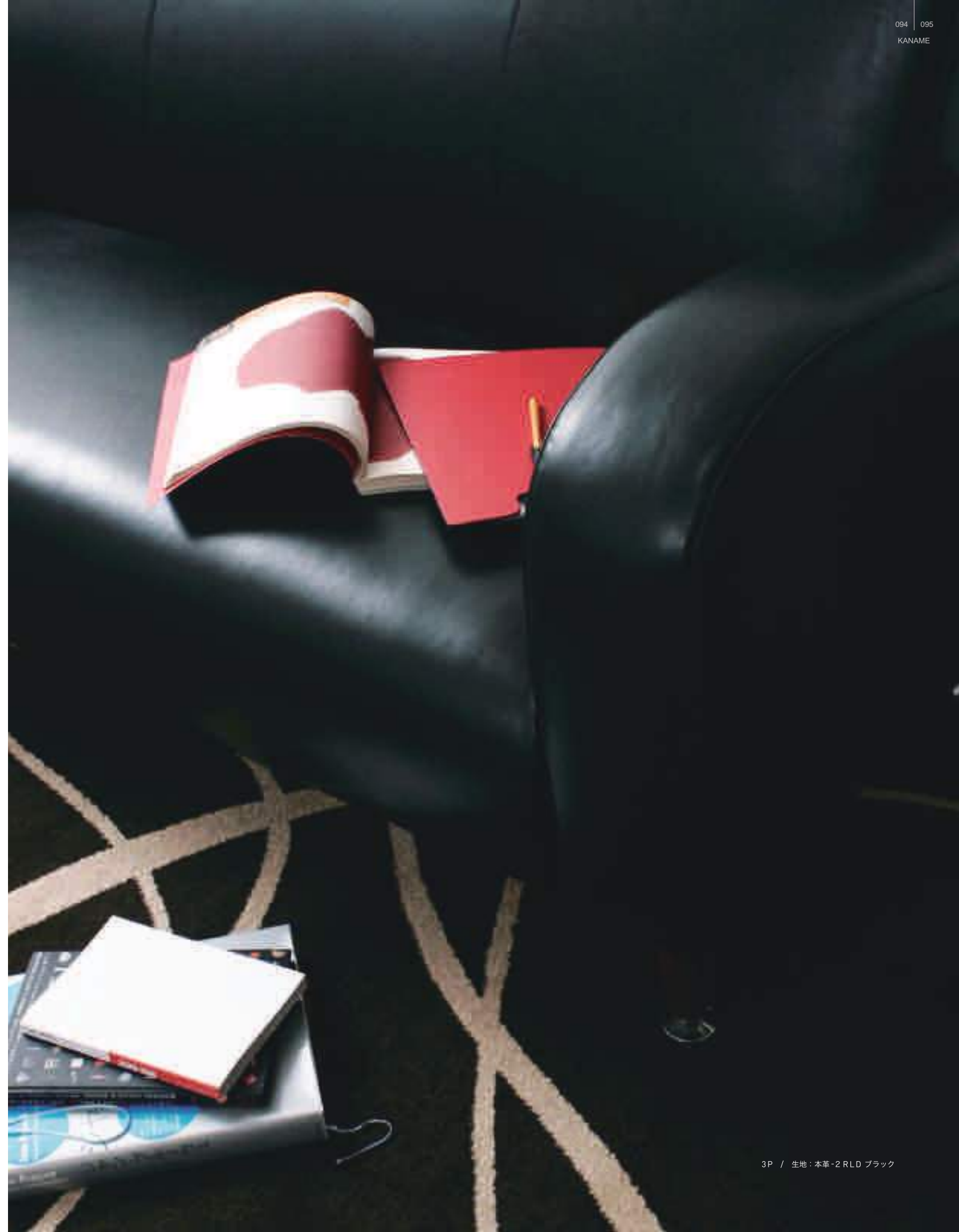
KANAME

→ p147

1P	W960×D830×H850×SH420
2.5P	W1680×D830×H850×SH420
3P	W1850×D830×H850×SH420



3P / 生地：本革・2RLD ブラック



3P / 生地：本革・2RLD ブラック



座り続けることで見えてくる表情がある

デザインの根底に和の心「禅 / ぜん」を表現するというテーマで製作されたソファ。

和とモダンが融合したフォルムは、ファブリック、ウォールナット、アルミ脚という3要素を調和させ、形づくっています。

最大の特徴である、30mm厚のウォールナット材で作られたソファフレームは無垢材を使用しており、人と木が共に時を過ごしながら深みを増していきます。

肘の天板はサイドテーブルとしても利用でき、155mmの幅を持たせてあります。

ZEN

→ p148

1P W930×D880×H820×SH400

3P W1850×D880×H820×SH400



目的に合わせたソファ選び

お部屋のインテリアにこだわりの一品はソファから始めていただきたい。
暮らしの中で就寝以外は、最もくつろぐ場所ではないだろうか。

友人が訪ねてくる時、まずはどこに誘いたいだろうか。
家族がコミュニケーションをとる時、どのようなシチュエーションだろうか。
一人で考え事に更ける夜は、どのようなポーズだろうか。
自身が「ただいま」と言えるお部屋はどんなに美しいことだろう。

一瞬一瞬が美しい一コマになるような、空間の一つに重ねて欲しい。
ソファは、暮らしと共にずっとあなたのそばにあり続ける。

MONDEは、座面がソファ本体と一体式になっており、硬さのある安定した座り心地が特徴です。
スタイリッシュなフォルムから、コンパクトで設置しやすい。
背ボタンのアクセントがシンプルでありながらインパクトのあるデザインです。
対して FIOREの背の心地よい角度は、奥深く座れ、肘の緩いカーブと合わせ、手を肘に添えやすく、
楽な姿勢で身体を預けやすくなっています。
座面が置きクッションになっています。
この2台、ソファを設置する空間に合わせ、1人掛け～3人掛けのサイズをご用意しています。



3P / 生地：FAKE LEATHER-2 LB ブラック

MONDE

→ p148

1P	W690×D750×H780×SH380
3P	W1690×D750×H780×SH380



3P / 生地：GROUP-1 FA ネイビー

FIORE

→ p149

1P	W830×D830×H750×SH380
2.5P	W1660×D830×H750×SH380
3P	W1830×D830×H750×SH380

三位一体の利便性。多様性が誇る生活の彩り。

ソファという主役を引き立てるツール。または主役以上に活躍するツール。

場所を取らず、これほど便利なツールはないだろう。

カウチソファのように足を伸ばすにも、急な来客があった際の座る場所にも、そのケースに合わせ、多目的な効果を発揮する。

簡単に持ち運んで、ツールの設置を行い、あっという間に空間を彩る。

座面の硬いツールはテーブルのような使い方もよい。

自分だけのアイデンティティーを活かした、自由な表現をしてほしい。





生地：GROUP-3 HR ライトグレー

幅広い用途で生活を作り上げる

アンバランスな程の大きなイタリア製ウッドホイールのキャスターにより、可愛らしさと高級感を併せ持つスツール。スツールとして座るのはもちろん、その幅広いフラットな座面は、サイドテーブル代わりとしても機能します。

CHIROL

→ p150

STOOL W620×D530×H360

空間を彩る蝶のスツール

空間に「馴染む」よりも、「映える」スツールとして、その存在を主張します。蝶をモチーフにデザインされたフォルムと、中央に位置づけられたボタンが、可愛らしさを引き立てます。硬いチップウレタンを高く積み上げることで、型崩れを防止すると同時に、弾力のある座り心地となっています。



生地：GROUP-2 GC レッド

MAPLE

→ p150

STOOL W650×D510×H460

使いやすい正方形のカタチ

幅、奥行き共に480mmの正方形のシンプルなスツール。軽量の為、持ち運びやすく、使用したいところにすぐに設置可能です。カバーリング仕様の為、ドライクリーニングでカバーの洗濯も可能です。また高さ180mmある脚により、お掃除もしやすく、開放感のあるデザインです。

OMNI

→ p150

STOOL W480×D480×H380



生地：GROUP-3 GB サンドベージュ

やさしい丸みからなる、やさしいカタチ

玄関に設置し、靴を履く際に腰掛ける…テーブルとして使用する…小さな子供が座っても安心できる、やさしさのあるしなやかな曲線を持つフォルムです。ソファとセットで、オットマンとして足を伸ばして頂くのにも、その丸みが使いやすさに繋がっていると実感できます。



生地：GROUP-4 GX アイボリー

LAM

→ p151

STOOL W660×D550×H380

ソファに合わせたゆとり

理想的な高さ400mmのスツールは、多様なソファと相性よく合わせられ、足を伸ばし休める事に適しています。スツール単体としても座クッションの程よい弾力が、心地よく身体を支えます。カバーリング仕様、座クッション置き仕様といった特徴から、メンテナンス性にも優れ、「座クッションの交換」で経年劣化時のへたりを改善、「カバーのクリーニング」でいつも清潔に保つ事ができます。

MOCO

→ p151

STOOL W550×D550×H400



生地：GROUP-2 GC ブラウン

FABRIC

ソファに合わせた多彩な生地

豊富な種類を揃えたソファ生地は、布・フェイクレザー・本革の、大きく3種類に分けられます。FLANNEL SOFAでは、多様なご要望にも応えられるように、機能と質を兼ね備えた生地を厳選し、ご用意しています。

GROUP-1 プレーンな表情のベーシックな生地を揃えました。カラーバリエーションが豊富です。



ポリエステル 100%
ポリエステルモールを使い、プレーンな表情のファブリック。
適度なボリュームでふんわりと感じます。



ポリエステル 78.5% アクリル 21.5%
微妙に異なる色糸を1本にまとめた、かすり調の糸とモール糸を
全面に使用したスッキリとした見た目。



レーヨン 51% ポリエステル 27% コットン 22%
モール糸のふんわりした手触りが心地よい柔らかな生地。
濃淡異なる3色の糸を贅沢に使い、立体感のある仕上がりに。



アイボリー ベージュ ダークブラウン グレー チャコールグレー



ブラック ネイビー イエロー オレンジ レッド



アイボリー ブラウン ダークブラウン ダークグレー ネイビー



グリーン レッド



ベージュ ライトブラウン ダークブラウン チャコールグレー グリーン

GROUP-2 モダンな風合いからナチュラルな風合いまで、様々な雰囲気の子生地を取り揃えました。合わせやすい落ち着いた色目の生地をセレクト。



ポリエステル 100%
モール系のテクスチャが特徴。
カバーリングにも最適なボリューム感のある生地です。



ポリエステル 51% アクリル 39% コットン 10%
デニムのようなストーンウォッシュ仕上げの表情を持った、
モールドジャガード織物。柔らかくて肌触りの気持ち良い素材感。



ポリエステル 88% アクリル 12%
リング糸とモール糸を組み合わせた太めの糸で織り込まれた生地。
ざっくりとした平織りで、多色の糸が表情を豊かにします。



ポリエステル 100%
光沢感があり、しっかり織られたキメ細かな生地です。
モール糸のフワツとした柔らかさも心地よい肌触り。



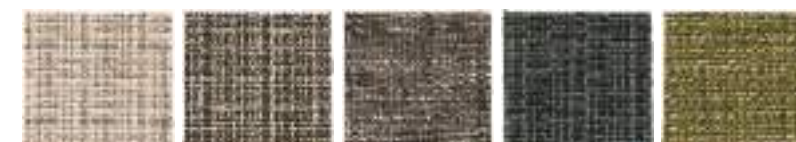
アイボリー ベージュ ブラウン ダークブラウン チャコールグレー



ベージュ ブラウン ライトグレー チャコールグレー ブルー



グリーン パープル オレンジ レッド



アイボリー ベージュ ダークブラウン チャコールグレー グリーン

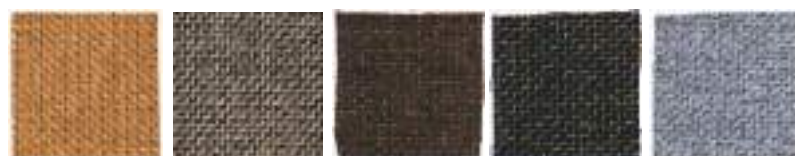


ベージュ ライトグレー ブラック

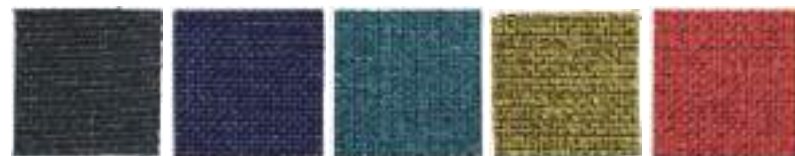
GROUP-3 織りに高級感のある、表情の豊かな生地を多数揃えました。



ポリエステル 100%
ざっくりとしたツイード調に仕上げた生地。個性的な表情は、インテリアにアクセントを与えます。



マスタード ライトブラウン ブラウン ダークブラウン ライトグレー



チャコールグレー ネイビー ブルー グリーン オレンジ



ポリエステル 100%
ソファの張り地として十分な強度があり、織り方による繊細な凸凹感が豊かな表情を与えます。



ベージュ サンドベージュ ダークブラウン ダークグレー ワインレッド



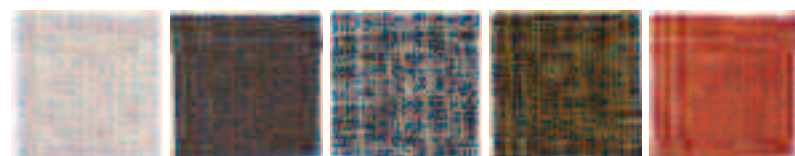
アクリル 36% ポリエステル 31% コットン 18% 麻 15%
強度のある化学繊維の中に、天然素材のコットンとリネンを織り込んだナチュラルテイストの生地。



ベージュ ブラウン チャコールグレー



ポリエステル 43% レーヨン 35% コットン 22%
コットンモールとレーヨンリングの糸をランダムに織り込んだしっかりとした生地。オールシーズン使いやすい、さらりとした肌触り。



アイボリー ダークブラウン グレー モスグリーン オレンジ



ポリエステル 38% アクリル 29% レーヨン 22% リネン 11%
天然素材を含んだ糸をしっかりと織り込み、高い強度を誇ります。縦糸のモール糸により、柔らかな肌触りです。MADE IN BELGIUM
※生地性質上、横糸に混紡されているリネンの、5mm程度の短い繊維(硬い糸)が生地から出てくる場合があります。(生地の不具合ではありません)



ダークブラウン グレー チャコールグレー ネイビー グリーン



ポリエステル 97% ナイロン 3%
ふかふかで柔らかな、心地よい肌触りを与えます。きめ細かく織られた糸に、厚みのあるボリューム溢れる生地。



ベージュ ブラウン ダークブラウン ネイビー グリーン



ポリエステル 100%
異なる2色のモール糸を織り交せて、奥行きのある色彩を表現。毛足が長めで控えめな光沢感が、ソファに豊かな心地を与えます。



ライトグレー ネイビー



ポリエステル 100%
2色の太モール糸の上品な艶が、見る角度で色味を変化させることで彩りの深さを表現します。MADE IN BELGIUM



ブラウン ダークブラウン グレー チャコールグレー ネイビー

GROUP-4 美しいカラー、柔軟性、耐久性の高さを兼ね備えた高品質な生地を取り揃えました。



GQ series
ウール 45% ポリエステル 43% アクリル 8% ナイロン 4%
夏は涼しく、冬は暖かく、オールシーズン、快適に使用できるウール生地。使い込む程に馴染み、柔らかくなります。



チャコールグレー ネイビー



GS series
ポリエステル 95% ナイロン 5%
超極細糸で規則的に配置された織模様が、光がもたらす陰影によって、色合いが美しく変化し、暮らしの中で彩りを楽しめる生地。



ライトブラウン ネイビー ブルー グリーン



GX series
ポリエステル 52% ポリプロピレン 31% コットン 17%
家庭用洗濯機でも洗えるウォッシュブル生地。汚れも落としやすく、耐久性に優れます。MADE IN SPAIN



アイボリー ベージュ ライトグレー ダークグレー ネイビー



GY series
ポリエステル 55% ポリプロピレン 30% コットン 15%
きめ細かい平織りによる確かな耐久性と、カバーリングに特化したウォッシュブルの生地。MADE IN SPAIN



グレー ブラック ネイビー ブルー グリーン



HD series
ポリエステル 100%
モール糸を織り込んだ柔らかな風合いの生地です。太さのある糸をしっかりと折り込み、十分な耐久性があります。



アイボリー ダークブラウン ネイビー



HQ series
ポリエステル 79% ポリプロピレン 17% コットン 4%
モール糸で柔らかく、かつ裏地は目の詰まった耐久性の高い生地。家庭用洗濯機で洗え、メンテナンス性に優れます。MADE IN SPAIN



アイボリー グレー ダークグレー ブラック ネイビー



HT series
ポリエステル 100%
滑らかな肌触りと高級感あふれる質感が特徴の生地です。ペットの引っ掻きに強い、高い耐久性を誇ります。



ブラウン グレー チャコールグレー ネイビー ブルー



HU series
ポリエステル 85% コットン 15%
シュニール糸を含んだ柔らかい肌触り。目のしっかり詰まった生地で汚れを落としやすく、耐久性に優れます。MADE IN SPAIN



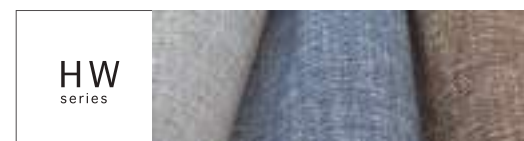
アイボリー サンドベージュ マスタード ダークブラウン ライトグレー



グレー ダークグレー チャコールグレー ネイビー ブルーグレー



ブルー グリーン ダークグリーン レッド ワインレッド



HW series
ポリエステル 57% アクリル 29% リネン 14%
さらっとした肌触りで、シャンプレーのような風合いが特徴。撥水加工が施されているため、お手入れがしやすい生地です。



ブラウン グレー ブルー

GROUP-5

メンテナンス性、耐久性により優れた、ハイクオリティな生地シリーズです。



ポリエステル 80% ポリウレタン 20%

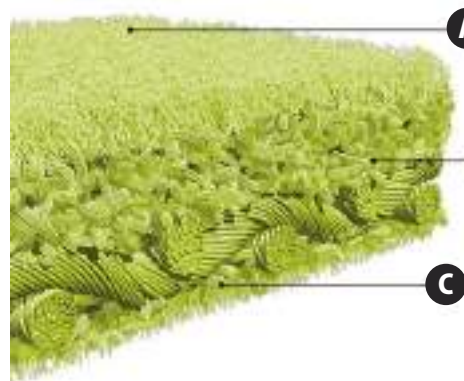
ULTRASUEDE®

抗刮・防汚・防異味・耐水・抗菌



日本嶄新高科技梳化布藝 適合寵物之家

FLANNEL SOFA 專門針對寵物家居的HC梳化布藝系列 - ULTRASUEDE® 為日本科技公司TORAY 通過合成植物基聚合物材料先進技術生產的家具用布藝，擁有極柔軟及舒適嘅麂皮觸感。特點為抗刮、防污、防異味及耐水，而且更不脫色、不起毛粒、不沾塵及不縮水。其中耐刮及耐磨性能更經過超過20萬次測試，耐用性能極高。特別的耐水表面，遇水時不會即時滲入，易於清潔保養。HC寵物專用布藝可用於FLANNEL SOFA全線所有梳化款式，請參考GROUP-5之價格。



A

A 表面

由相互交織的超極細纖維製成，表面呈現了一種獨特柔軟、光滑的質地，猶如自然的高級麂皮。

B

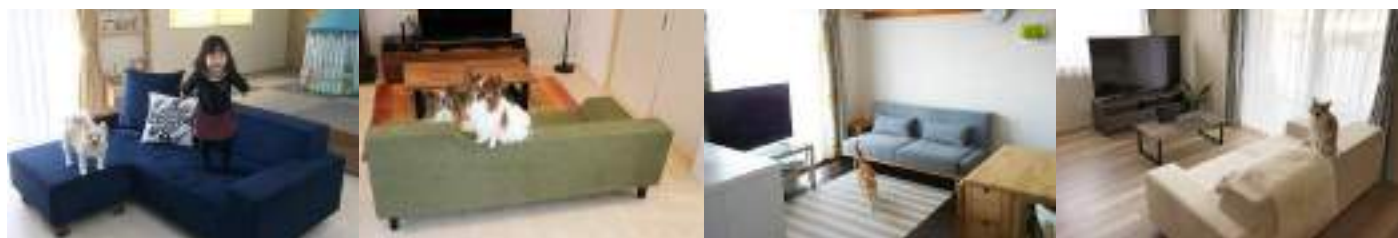
B 無紡布中層結構

由超細纖維與科技聚合物組成了內部結構，可提供極佳的隱定性、耐用性及透氣性。

C

C 底層

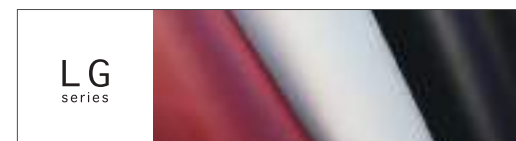
細膩柔軟觸感的下方是堅實的內部主體，由繩狀纖維組成，提供緊緻耐用及保護內部結構的功能。



針對寵物方面，其抗刮力超強，無論家中小狗小貓在梳化上怎樣玩耍及抓括，也不會出現線絲移位問題。而寵物家居最大煩惱，小狗小貓掉下的毛髮，HC梳化布藝不會吸附毛髮，非常容易打理。當寵物在梳化出現意外大小便狀況，HC梳化布藝可以防止污漬及異味吸附，極耐水表面遇水時不會即時滲入，而滲入之液體只需以乾布或紙巾輕印便可輕易去除，不會硬化及縮水，簡單打理即可回復原貌。

FAKE LEATHER-1

柔らかな質感のベーシックなフェイクレザーをセレクトしました。



ポリウレタン 100%

高耐久性をもつポリカーボネート樹脂加工された表面のフェイクレザー。さらに耐アルコール性も高く、メンテナンス性にも優れます。



ホワイト

ブラック

レッド

FAKE LEATHER-2

耐久性のあるしっかりとした質感のフェイクレザーをセレクトしました。カラーバリエーションが豊富です。



ポリウレタン 100%

本革により近い風合いと1.4mm厚の豊かなボリューム感。耐久性に優れた湿式ウレタン製法によるハイグレード合成皮革。



ホワイト

アイボリー

サンドベージュ

ダークブラウン

グレー



ダークグレー

ブラック

ネイビー

グリーン

ワインレッド

本革-1 全体にムラのない、均一な色と、型押ししの表情を楽しめます。



牛本革 (クロム)

銀面を削り、均一な色合いと型押ししの表現を楽しめます。
色あせに強く、撥水性があるので、お手入れしやすい本革です。



ブラウン

ダークブラウン

ブラック

本革-2 使うほどに風合いが増し、ソファにも馴染む本革を取り揃えました。



牛本革 (クロム)

顔料仕上げによって、革本来のナチュラルな素材感。
日光に強く、色あせ・色落ちがしにくく、摩擦堅牢度が強いのが特徴です。



アイボリー

ライトブラウン

ブラウン

ダークブラウン

ブラック



牛本革 (クロム)

なめした革の銀面にプレスすることで独自の表現をつけた革。
革本来の傷などを目立ちにくくし、凹凸感を楽しめます。



アイボリー

ライトブラウン

ブラウン

ダークブラウン

ブラック



牛本革 (クロム)

広大な敷地で、丁寧に育てられたヨーロッパの牛の原皮を使用。
しっかりとした厚みと強度を持った、最高クラスの一品。



チャコールグレー

ヌメ革 ヌメ革を使用してソファを作ることができるのは、ソファ GRAIN のみとなります。



牛本革 (ヌメ革)

原皮をタンニンなめしという方法でなめしただけのヌメ革は、
使い込むほどに出てくる経年変化が大きな魅力です。



ヌメ革

本革の革割について

本革で製作するソファは、布・フェイクレザーとは異なり、
革割(ツギハギ)が入ります。ご注文の前に必ずご確認ください。

印刷の性質上、実際の生地と色や質感において、多少異なって見える場合があります

本革が活きるソファ

長く付き合っていくからこそ、最高級のソファを選びたい。

最高ランクの本革は、最高なソファに張られてこそ、生きてきます。本革がいくら良くても、ソファ本体の構造がしっかりできていなければ、未永く使っていただけません。
見た目だけでなく、中身の構造もしっかり作られたソファだからこそ、本革の価値も表れます。そして熟練された職人が、手作業でソファに本革を張っていきます。
季節・気候で大きく変わる本革は、熟練された職人の勘から生まれる手作業で、細かな箇所まで美しく仕上がります。
本革が美しく映えるソファとは、そんな職人が選び抜いたソファです。



GRAIN

革に相応しい心地を追求し作られた、まさに革の為のソファ。
コイルスプリングと羽毛の心地良さは、極上のひとときを与えてくれるでしょう。



BRICK

スタイリッシュなローソファのフォルムでありながら、重厚感のあるソファ。
コイルスプリングとウレタン、そこへ革が加わり、よりしっかりした座り心地を味わえます。



PIVO

ダイニングテーブルとリビングのパーティーに最適なソファ。
本革ソファ PIVO は空間中央に配置されることで、一層目を惹く存在になります。



SIESTA

ローソファ SIESTA は本革を選ぶ事で、さらに洗練されたソファに生まれ変わります。
寝転ぶことにも最適な幅広い座面で、本革と共に心地よい寝心地を。



STRAND

背面から見ても美しい、格子デザインが特徴のソファ。
「本革」と「木」の相性も良く、高級感が表れ、空間の主役になるでしょう。



ZEN

ファブリック、ウォールナット、アルミ脚の三点が見事に調和した、重厚感のあるソファ。
まさに本革を選ぶに相応しい、高級素材を贅沢に使用しています。

本革-2について

選び抜かれた、日本の本革。

「本物の本革」を選ぶということ

本物の本革を五感で味わう。

本革には、大人が毎日座っても耐えられるぐらいの「強度」が必要です。
またソファに張られる前に、用途の特性上「大きな面積(取り都合の良さ)」も必要となります。

こういった「強度」や「大きな面積」が求められる事情により、銀面(革の表面)を削り、傷を隠し、
その上に丈夫な塗膜を作るタイプ(本革-1シリーズ)、床革(製造工程で革を割いた下の部分)にフィルムを貼ったタイプや、
革クズを樹脂で固めたタイプ(再生皮革)などが多く流通しています。

このような革は傷も少なく、取り都合も良いので、お手頃な値段です。
仕上がりも良いソファに見えますが、反面、長く使用していくと、銀付革と歴然の差が現れます。
それらの革は、同じ「革」という言葉でひとくくりにされていても、本来「天然皮革」が持つ良さが損なわれているとも言えます。

だからこそ本革-2シリーズでは、厳選した高品質な“本物”の革として価値を見出しています。
銀付革を使用する本革-2シリーズの革に座ってみれば、その違いを感じる事でしょう。

【RLD・RLEシリーズ】「本物の本革」への4つのこだわり

最高級な素材を使用し、最高の加工を。



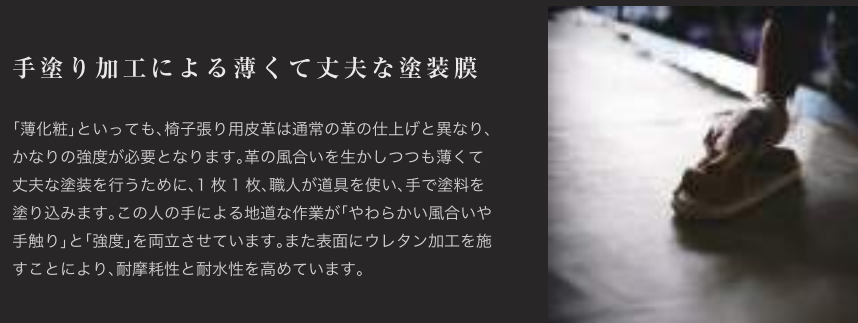
銀付革に薄化粧（薄い塗装）

天然皮革の良さを味わっていただくために、
革の表面をそのまま生かした「銀付革」に
薄い塗装「薄化粧」を施すことにこだわっています。



最高クラスの原皮を使用

銀付革に薄化粧を施した商品を作るには良質な
原皮が必要となるため、「最高クラスの原皮」を
厳選して使用しています。



手塗り加工による薄くて丈夫な塗装膜

「薄化粧」といっても、椅子張り用皮革は通常の革の仕上げと異なり、
かなりの強度が必要となります。革の風合いを生かしつつも薄くて
丈夫な塗装を行うために、1枚1枚、職人が道具を使い、手で塗料を
塗り込みます。この人の手による地道な作業が「やわらかい風合いや
手触り」と「強度」を両立させています。また表面にウレタン加工を施
すことにより、耐摩耗性と耐水性を高めています。



日本の軟水だからできるやわらかな風合い

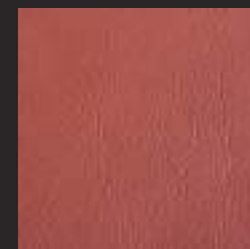
革は水の硬度によって仕上がりが変わります。
ヨーロッパが真似のできない、日本の軟水だからできる風合いをお楽しみください。

【RLD・RLE・RLIシリーズ】銀付革が魅せる天然皮革の良さ

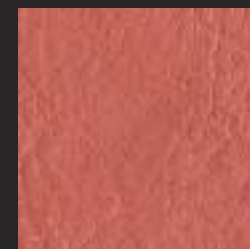
天然皮革が魅せる証は、本物の証。

天然皮革が持つ ナチュラルマークについて

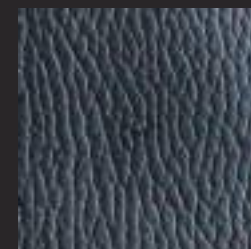
本革-2シリーズはソファ張り専用皮革として、「銀付革」(革の表面がついている革)にこだわっています。
銀面を削った革に比べて、傷や肌荒れなどのナチュラルマークがそのまま表面に現れます。
革の本来の天然皮革の良さを生かした質の高い“本物”をご堪能下さい。



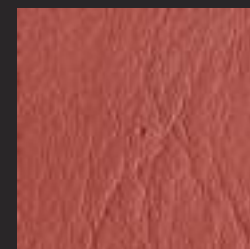
動物のシワ



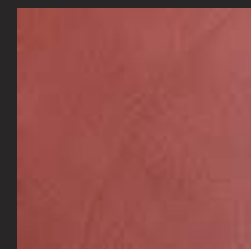
肌荒れなどのスレ



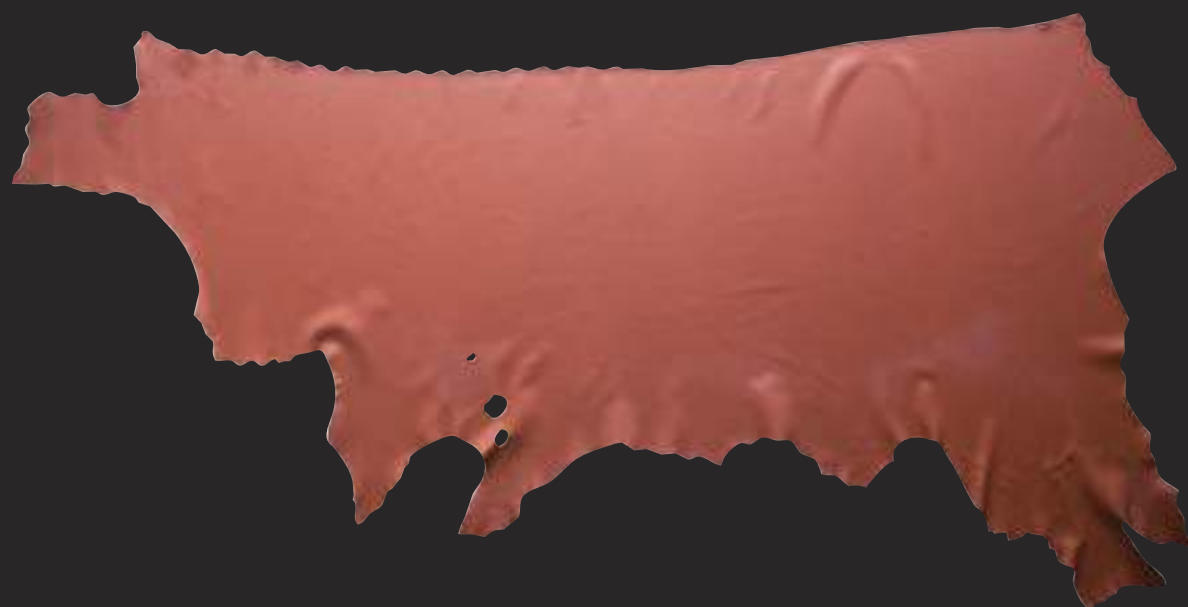
キレキズ・治りキズ



ピンホール・虫穴



チスジ

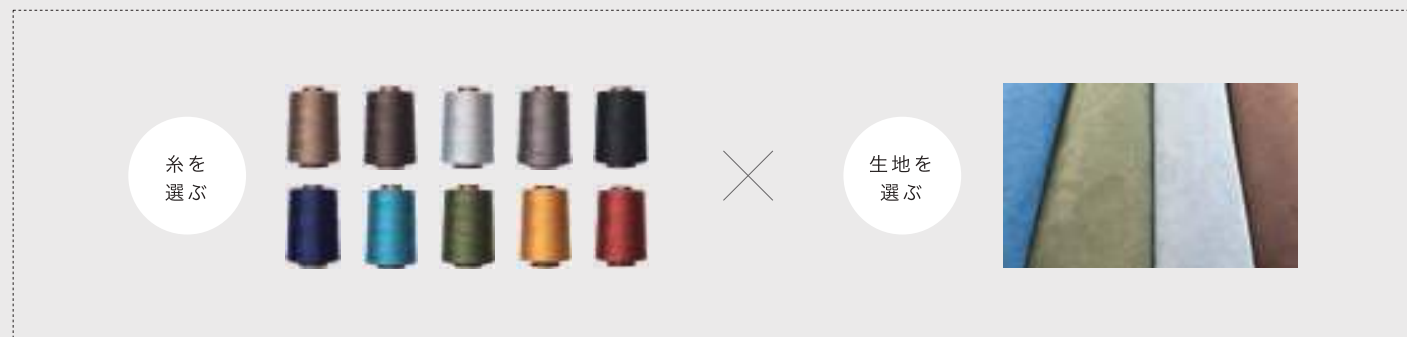


OBRYS OPTION

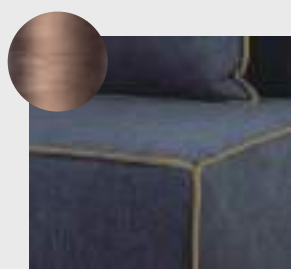
選べる糸10色と生地組み合わせ

← p24 / → p128

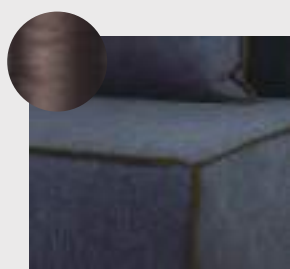
ソファ OBRYS は、メインカラーである生地と、アクセントカラーである糸の組み合わせをお選びいただけます。
ファルムを縁取るオーバーロック仕上げ*の糸は、全10色をご用意しています。



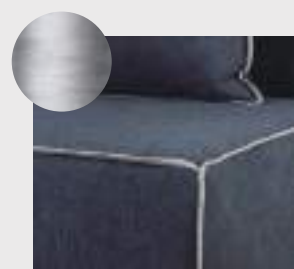
糸 × 生地組み合わせ一例 生地：GROUP-3 HJ ネイビー



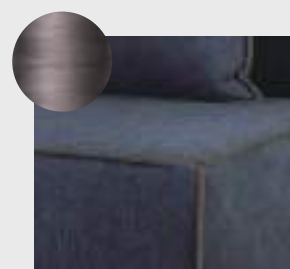
ライトブラウン



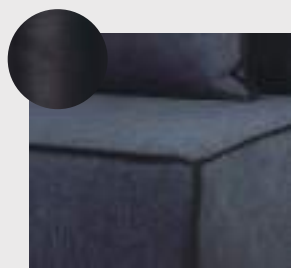
ダークブラウン



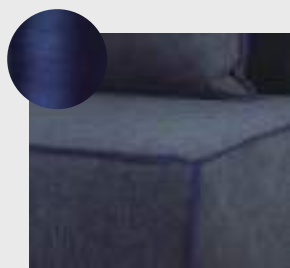
グレー



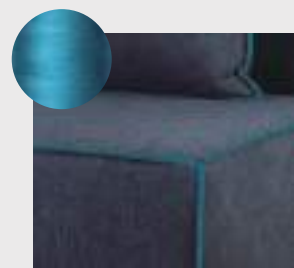
チャコールグレー



ブラック



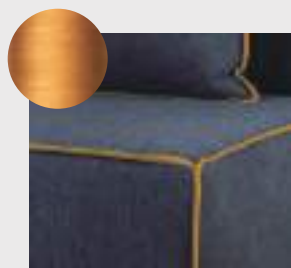
ネイビー



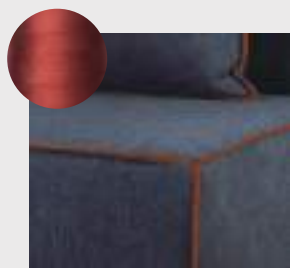
ブルー



グリーン



イエロー



レッド

※オーバーロック仕上げについて

オーバーロックとは縫い方の名称で、布地の端を複数の糸を絡ませて縫うループ状の縫い目のことです。通常の縫製に手間をかけるこの仕上げは、使われる糸の色と、生地色に違いがあるほど、歪みが許されません。国内で丁寧な縫製を行う FLANNEL SOFA は、どのような色の組み合わせでも対応できる、高い縫製技術を誇ります。

飛び出した糸を故意に引っ張るのはお控えください。ほつれの原因となります
改良のため、予告なく意匠、仕様などを変更する場合があります
印刷の性質上、実際の生地と色や質感において、多少異なって見える場合があります

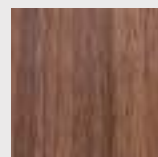
MATERIAL OPTION

ソファを引き立たせる素材を厳選

WOOD ※天然木のため色に個体差があります。

ウォールナット

世界三大銘木の1つに数えられている最高級木材で、落ち着いた深みのある木目が特徴。
割れにくく衝撃に強いので、家具の他に彫刻や楽器などにも使用されています。



[オイル塗装] [ウレタン塗装]

オーク

日本ではナラ材として知られ、重厚で硬く、強度が高いため、家具に使用される代表的な樹種。
木目ははっきりとした表情で、傷がつきにくく耐久性に優れています。



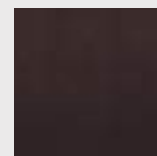
[オイル塗装] [ウレタン塗装]

ビーチ

粘りがあり、衝撃にも強いので、家具の脚やテーブルによく用いられています。
北欧家具に使用されることも多く、木肌が緻密で、上質な雰囲気です。

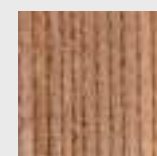


ナチュラル [ウレタン塗装] ダークブラウン [ウレタン塗装]



アッシュ

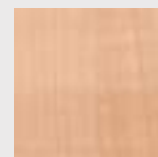
強靱で衝撃に強く、優れた弾力性があるため、野球の木製バットにも使用されています。
直線的ではっきりとした力強い木目が特徴的です。



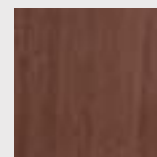
[オイル塗装]

ラバーウッド

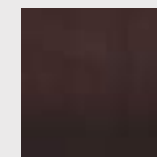
ソフトな印象の木目と、滑らかな肌触りが特徴。
加工しやすいので、家具はもちろん建材にも幅広く使用されています。



ナチュラル [ウレタン塗装]



ブラウン [ウレタン塗装]



ダークブラウン [ウレタン塗装]

チェリー

年月の経過の中で変色する天然木。使い込むほどに胎色に変色していきます。
仕上がり面が美しいのが特徴で、楽器や煙草のパイプにも使用されてます。



[ラッカー塗装]

METAL

スチール

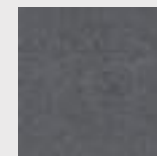
重量があり、抜群の強度と安定感があります。
無機質な素材は、ソファ組み合わせることでスタイリッシュな雰囲気を演出します。



[クロムメッキ]



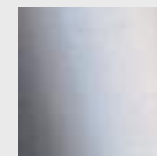
黒 [焼付塗装]



メタリックグレー [焼付塗装]

アルミ

アルミの削り出し加工によって、表面にくすみを加え風合いを出しました。
酸化皮膜があるため錆びにくく、永く変わらない美しさが続きます。



アルミ

PLASTIC

プラスチック

(写真左) 軽量で、耐久性が高い合成樹脂。脚の底面は、床への傷防止・滑り止めのためゴム加工されています。そのため熱に弱く、床暖房には対応しておりません。
(写真右) 押しピンタイプで、ソファの木枠に打ち込みます。ソファ本体が床を傷つけないための小さな脚です。



プラスチック脚 (三角)



プラスチック脚 (丸)

SOFA DATA

NOTATION

PRICE

価格はすべて税別価格表示となります。
ソファの価格は選ぶ生地によって異なります。
生地グループの数字が増える事で、耐久性と価格が
比例して高くなります。
ソファカバーは、張り包み仕様・カバーリング仕様、
2種類あります。
フェイクレザーや本革を選ぶと、カバーリング仕様の
ソファでも張り包み仕様となります。

GROUP-1

GROUP-2

GROUP-3

GROUP-4

GROUP-5

FAKE LEATHER-1

FAKE LEATHER-2

本革-1

本革-2

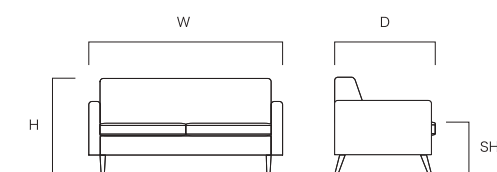
布生地

フェイクレザー
(張り包み仕様)本革
(張り包み仕様)

カバーリング仕様のソファは、「交換用カバー」
を追加注文ができます。
メンテナンスやカバーの着せ替えに便利です。

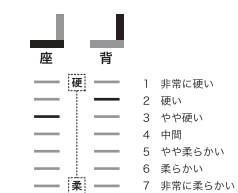
SIZE

W = 幅 D = 奥行 H = 高さ SH = 座面高



LEVEL OF COMFORT

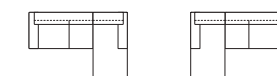
座り心地を7段階に分けています。



OPTION

ソファのカスタムオーダーが可能な場合、オプションで追加できます。

カウチソファの場合、カウチ位置を左右選択できます。



(L) LEFT COUCH
座って左側カウチ

(R) RIGHT COUCH
座って右側カウチ

片肘ソファの場合、肘の位置を左右選択できます。

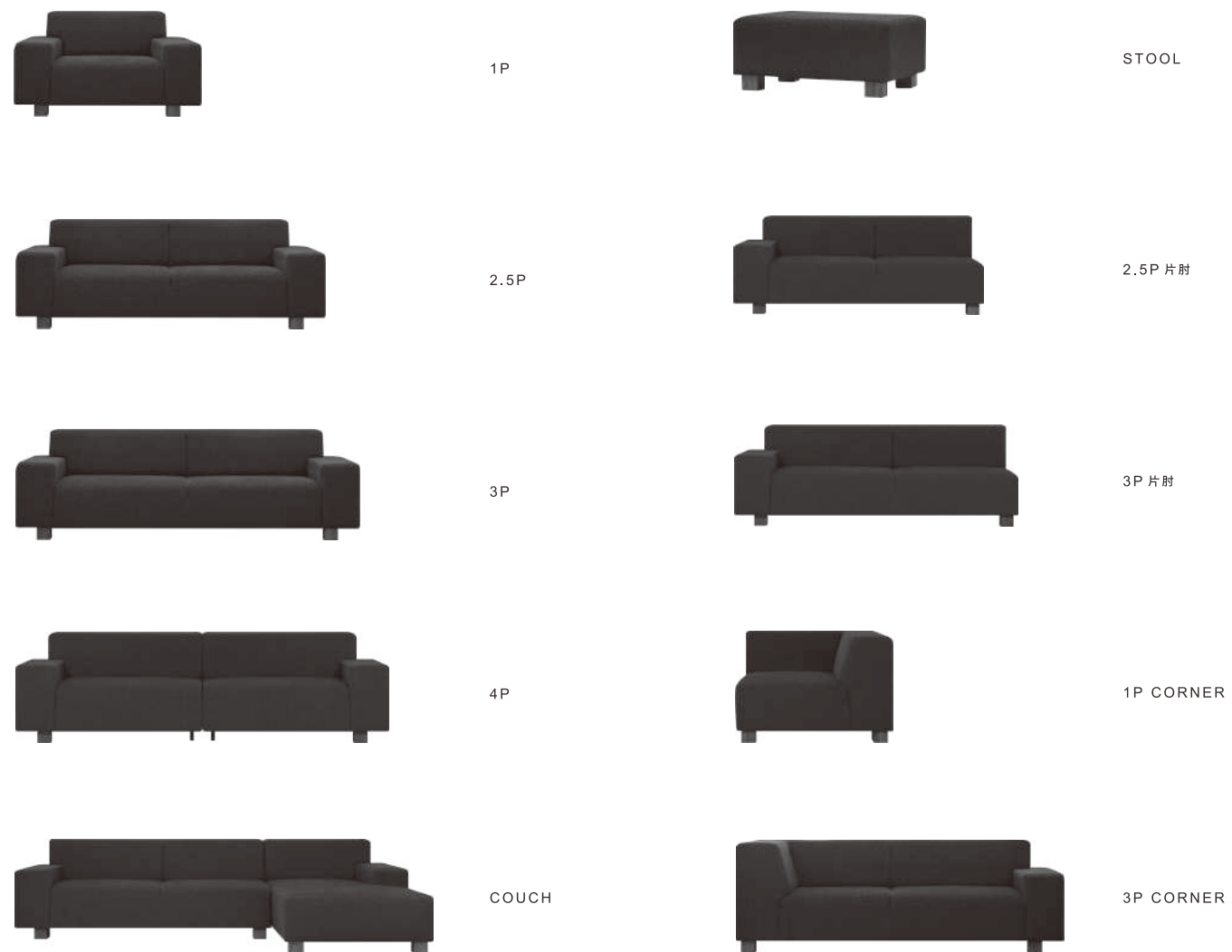


(L) LEFT ARM
座って左肘

(R) RIGHT ARM
座って右肘

BRICK ブリック

SIZE VARIATION



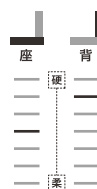
MATERIAL

木枠構造
 パネ：コイルスプリング [ソファ]
 パネ：なし [スツール]
 座面：積層ウレタン
 ソファ生地：張り包み仕様
 脚：ウォールナット無垢材 / オーク無垢材・H70mm 角柱・オイル塗装
 サポート脚：スチール焼付塗装 [黒 / 4P サイズ]

OPTION

木肘取付：ウォールナット無垢材 / オーク無垢材・オイル塗装
 木脚高さ変更：H100mm
 肘カバー [1SET]
 4P サイズ：W2300 / W2500
 カウチサイズ：W2450 / W2620
 カウチタイプ：[L] LEFT COUCH 座って左側カウチ / [R] RIGHT COUCH 座って右側カウチ
 片肘・コーナーソファ：[L] LEFT ARM 座って左肘 / [R] RIGHT ARM 座って右肘

LEVEL OF COMFORT



▲ フェイクレザー・FKシリーズを選んだ場合、座・背の割りが無くなりフラット仕様になります。ご注文前にご確認下さい。

BRICK ← p10	1P	2.5P	3P	4P	COUCH カウチの位置：左右選択可
SIZE	W1060×D900×H620×SH340	W1820×D900×H620×SH340	W1990×D900×H620×SH340	W2300×D900×H620×SH340 [W2500] 4Pワイド	W2450×D1600×H620×SH340 [W2620] カウチワイド
FRONT					
SIDE					
TOP					
GROUP-1	HK\$18,899	HK\$24,699	HK\$26,099	HK\$37,699 (HK\$39,999)	HK\$43,299 (HK\$44,499)
GROUP-2	HK\$19,499	HK\$25,399	HK\$26,999	HK\$39,099 (HK\$41,399)	HK\$44,499 (HK\$45,899)
GROUP-3	HK\$20,499	HK\$26,999	HK\$28,799	HK\$41,799 (HK\$44,199)	HK\$47,199 (HK\$48,699)
GROUP-4	HK\$21,599	HK\$28,599	HK\$30,599	HK\$44,499 (HK\$46,999)	HK\$49,799 (HK\$51,499)
GROUP-5	HK\$22,599	HK\$30,099	HK\$32,399	HK\$47,199 (HK\$49,699)	HK\$52,399 (HK\$54,399)
FAKE LEATHER-1	HK\$19,499	HK\$25,399	HK\$26,999	HK\$39,099 (HK\$41,399)	HK\$44,499 (HK\$45,899)
FAKE LEATHER-2	HK\$21,599	HK\$28,599	HK\$30,599	HK\$44,499 (HK\$46,999)	HK\$49,799 (HK\$51,499)
本革 -1	HK\$32,399	HK\$47,199	HK\$53,199	HK\$70,299 (HK\$74,699)	HK\$88,599 (HK\$94,699)
本革 -2	HK\$35,799	HK\$52,399	HK\$59,499	HK\$77,199 (HK\$82,399)	HK\$98,799 (HK\$106,099)

BRICK	STOOL
SIZE	W750×D550×H340
FRONT	
SIDE	
TOP	
GROUP-1	HK\$8,399
GROUP-2	HK\$8,599
GROUP-3	HK\$9,099
GROUP-4	HK\$9,499
GROUP-5	HK\$9,999
FAKE LEATHER-1	HK\$8,599
FAKE LEATHER-2	HK\$9,499
本革 -1	HK\$14,299
本革 -2	HK\$15,399

CORNER VARIATION ← p13			
TYPE 1 3P 片肘 [R] 1P CORNER 3P 片肘 [L]	TYPE 2 3P 片肘 [R] 1P CORNER 2.5P 片肘 [L]	TYPE 3 2.5P 片肘 [R] 3P CORNER [L]	TYPE 4 3P 片肘 [R] 3P CORNER [L]
2.5P 片肘 肘の位置：左右選択可	3P 片肘 肘の位置：左右選択可	1P CORNER	3P CORNER 肘の位置：左右選択可
W1600×D900×H620×SH340	W1770×D900×H620×SH340	W900×D900×H620×SH340	W1880×D900×H620×SH340
GROUP-1	HK\$23,399	HK\$17,799	HK\$25,699
GROUP-2	HK\$24,099	HK\$18,199	HK\$26,599
GROUP-3	HK\$25,499	HK\$19,099	HK\$28,399
GROUP-4	HK\$26,899	HK\$19,899	HK\$30,099
GROUP-5	HK\$28,299	HK\$20,799	HK\$31,899
FAKE LEATHER-1	HK\$24,099	HK\$18,199	HK\$26,599
FAKE LEATHER-2	HK\$26,899	HK\$19,899	HK\$30,099
本革 -1	HK\$42,999	HK\$31,599	HK\$52,399
本革 -2	HK\$47,599	HK\$35,099	HK\$58,699

OPTION	木肘取付	Walnut / Oak	LEFT ARM 「木肘：座って左側に取付」 / RIGHT ARM 「木肘：座って右側に取付」	+ HK\$3,099	両肘取付	+ HK\$5,999	
	肘カバー [1SET]	Amrest Cover	GROUP-1 + HK\$1,599	GROUP-2 + HK\$1,699	GROUP-3 + HK\$1,899	GROUP-4 + HK\$2,299	GROUP-5 + HK\$2,499
	木脚高さ変更		H70mm → H100mm	+ HK\$1,699 (脚4個分)	※ SH340mm から SH370mm になります		
	4P スチール脚から木脚へ変更		H70mm	+ HK\$1,899 (脚4個分)	H100mm	+ HK\$2,699 (脚4個分)	

PLACE プレイス

SIZE VARIATION



1P 肘なし



STOOL



1P 片肘



STOOL-LARGE

VARIATION



1P 片肘 (R) + 1P 片肘 (L)



1P 片肘 (R) + 1P 肘なし

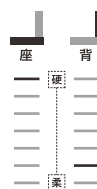


1P 片肘 (R) + STOOL-LARGE + 竹集成材テーブル

MATERIAL

木枠構造
 バネ：なし
 座面：積層ウレタン
 背クッション：フェザー 100%
 サポートクッション：高密度ウレタン
 ソファ本体生地：張り包み仕様
 背クッション生地：カバーリング仕様
 脚：スチール焼付塗装 [メタリックグレー]・H200mm [ソファ下空間 H180mm]

LEVEL OF COMFORT



OPTION

竹集成材 BOX 肘取付：BOX 内寸 W120×D290×H80 ウレタン塗装
 片肘ソファ：(L) LEFT ARM 座って左肘 / (R) RIGHT ARM 座って右肘
 ヘッドレスト取付可
 竹集成材テーブル：ウレタン塗装・キャスター脚

PLACE ← p16	1P 肘なし	1P 片肘 肘の位置：左右選択可	STOOL	STOOL-LARGE	竹集成材テーブル
SIZE	W970×D970×H750×SH350	W970×D970×H750×SH350	W670×D670×H350	W970×D970×H350	W400×D300×H540
FRONT					
SIDE					
TOP					
GROUP-1	HK\$20,499	HK\$21,399	HK\$11,199	HK\$12,599	HK\$7,599
GROUP-2	HK\$20,799	HK\$21,999	HK\$11,599	HK\$12,899	
GROUP-3	HK\$21,999	HK\$23,499	HK\$11,699	HK\$13,499	
GROUP-4	HK\$23,199	HK\$24,699	HK\$12,299	HK\$14,399	
GROUP-5	HK\$24,099	HK\$26,199	HK\$12,899	HK\$14,999	
FAKE LEATHER-1	HK\$20,799	HK\$21,999	HK\$11,599	HK\$12,899	
FAKE LEATHER-2	HK\$23,199	HK\$24,699	HK\$12,299	HK\$14,399	
本革 -1	HK\$32,999	HK\$39,199	HK\$15,299	HK\$19,599	
本革 -2	HK\$36,299	HK\$43,299	HK\$16,399	HK\$21,499	

VARIATION	TYPE 1	TYPE 2	TYPE 3	TYPE 4
	1P 片肘 (R) 1P 片肘 (L)	1P 片肘 (R) STOOL-LARGE	1P 肘なし × 2 STOOL-LARGE	1P 片肘 (R) 1P 肘なし 1P 片肘 (L)
VARIATION	TYPE 5	TYPE 6	TYPE 7	TYPE 8
	1P 片肘 (R) 1P 肘なし STOOL	1P 片肘 (R) 1P 肘なし × 2 1P 片肘 (L)	1P 片肘 (R) 1P 肘なし × 2 STOOL-LARGE × 2	1P 片肘 (R) 1P 肘なし × 2 1P 片肘 (L) × 2

OPTION	竹集成材 BOX 肘取付	Bamboo Box in Armrest +HK\$3,999				
ヘッドレスト Headrest	GROUP-1 +HK\$2,499	GROUP-2 +HK\$2,599	GROUP-3 +HK\$2,699	GROUP-4 +HK\$2,799	GROUP-5 +HK\$2,899	
	FAKE LEATHER-1 +HK\$2,599	FAKE LEATHER-2 +HK\$2,799	本革 -1 +HK\$3,899	本革 -2 +HK\$4,299		

QUATT クアット

SIZE VARIATION



VARIATION



MATERIAL

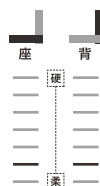
木枠構造
 パネ：S パネ
 座クッション：フェザー 50% + ポリエステル綿 50% + 中密度ウレタン
 背クッション：フェザー 100%
 ソファ生地：カバーリング仕様
 脚：プラスチック脚 (三角)

OPTION

サイドクッション：フェザー 100%
 W550xD150xH400
 ヘッドレスト取付可

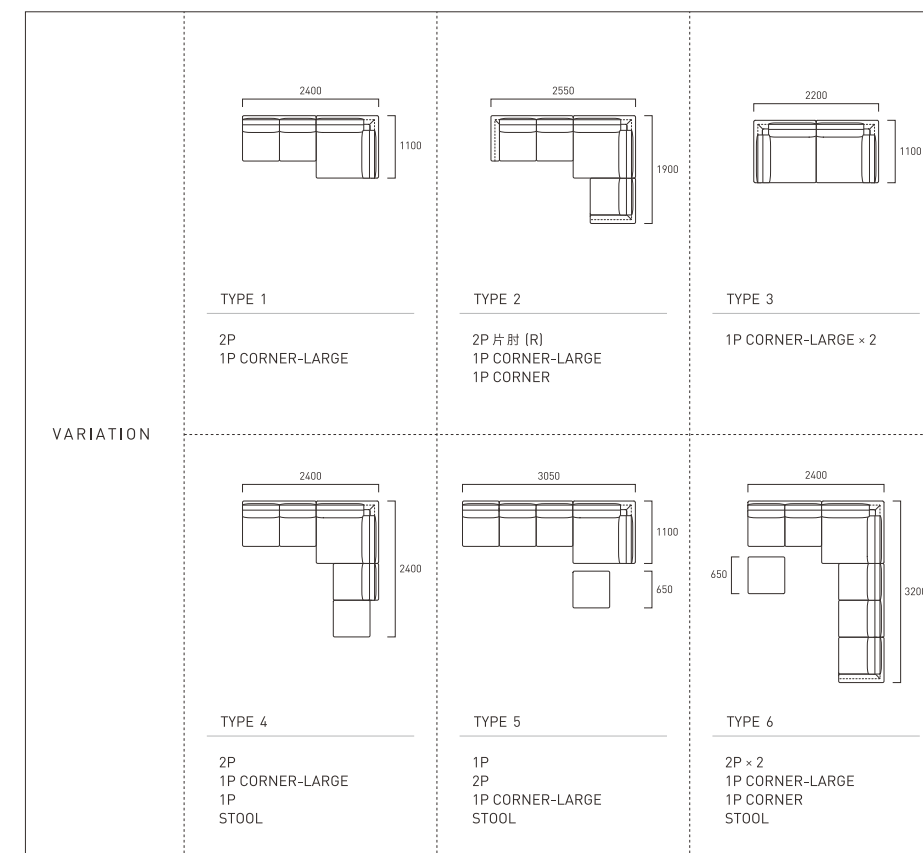
交換用カバー → p152

LEVEL OF COMFORT



QUATT ← p20	1P	2P	2P 片肘 肘の位置：左右選択可	1P CORNER	1P CORNER-LARGE
SIZE	W650×D800×H750×SH380	W1300×D800×H750×SH380	W1450×D800×H750×SH380	W800×D800×H750×SH380	W1100×D1100×H750×SH380
FRONT					
SIDE					
TOP					
GROUP-1	HK\$14,999	HK\$18,799	HK\$21,699	HK\$16,999	HK\$22,299
GROUP-2	HK\$15,599	HK\$19,599	HK\$22,699	HK\$17,699	HK\$23,299
GROUP-3	HK\$16,699	HK\$21,199	HK\$24,499	HK\$19,199	HK\$25,399
GROUP-4	HK\$17,799	HK\$22,899	HK\$26,399	HK\$20,599	HK\$27,399
GROUP-5	HK\$18,999	HK\$24,499	HK\$28,199	HK\$21,999	HK\$29,499
FAKE LEATHER-1	-	-	-	-	-
FAKE LEATHER-2	-	-	-	-	-
本革 -1	-	-	-	-	-
本革 -2	-	-	-	-	-

QUATT ← p20	STOOL
SIZE	W650×D650×H380
FRONT	
SIDE	
TOP	
GROUP-1	HK\$9,199
GROUP-2	HK\$9,499
GROUP-3	HK\$10,099
GROUP-4	HK\$10,699
GROUP-5	HK\$11,199
FAKE LEATHER-1	-
FAKE LEATHER-2	-
本革 -1	-
本革 -2	-



OPTION	サイドクッション Side Cushion	GROUP-1 +HK\$3,399	GROUP-2 +HK\$3,699	GROUP-3 +HK\$4,099	GROUP-4 +HK\$4,599	GROUP-5 +HK\$4,999
	ヘッドレスト Headrest	GROUP-1 +HK\$2,499	GROUP-2 +HK\$2,599	GROUP-3 +HK\$2,699	GROUP-4 +HK\$2,799	GROUP-5 +HK\$2,899

OBRYS オブリス

SIZE VARIATION



2.5P



2.5P 片肘



3P



3P 片肘



STOOL

MATERIAL

木枠構造
 パネ：S パネ
 座面：積層ウレタン
 背クッション：フェザー 100%
 ソファ生地：カバーリング仕様
 脚：ラバーウッド材・H60mm 円柱・ウレタン塗装 (BR / NA)

OPTION

片肘ソファ：(L) LEFT ARM 座って左肘 / (R) RIGHT ARM 座って右肘

交換用カバー → p152

OBRYSのソファカバーは、10色の系からお選びいただけます。
 OBRYS 選べる糸 → p118

LEVEL OF COMFORT



OBRYS ← p24	2.5P	2.5P 片肘 肘の位置：左右選択可	3P	3P 片肘 肘の位置：左右選択可	STOOL
SIZE	W1600×D930×H730×SH390	W1600×D930×H730×SH390	W1900×D930×H730×SH390	W1900×D930×H730×SH390	W650×D650×H390
FRONT					
SIDE					
TOP					
GROUP-1	HK\$25,899	HK\$29,899	HK\$29,299	HK\$32,699	HK\$9,499
GROUP-2	HK\$26,799	HK\$30,999	HK\$30,299	HK\$33,799	HK\$9,799
GROUP-3	HK\$28,599	HK\$33,099	HK\$32,299	HK\$36,199	HK\$10,199
GROUP-4	HK\$30,399	HK\$35,199	HK\$34,299	HK\$38,499	HK\$10,699
GROUP-5	HK\$32,199	HK\$37,299	HK\$36,299	HK\$40,799	HK\$11,099
FAKE LEATHER-1	-	-	-	-	-
FAKE LEATHER-2	-	-	-	-	-
本革 -1	-	-	-	-	-
本革 -2	-	-	-	-	-

CORNER VARIATION

 TYPE 1 2.5P 2.5P 片肘 (R)	 TYPE 2 2.5P 3P 片肘 (R)	 TYPE 3 3P 2.5P 片肘 (R)	 TYPE 4 3P 3P 片肘 (R)
 TYPE 5 2.5P × 2	 TYPE 6 2.5P 3P	 TYPE 7 2.5P 片肘 (R) 2.5P 片肘 (L)	 TYPE 8 2.5P 片肘 (R) 3P 片肘 (L)

MAROON マロン

SIZE VARIATION



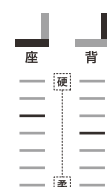
MAROON ← p26	1P LONG	2.5P	COUCH
SIZE	W720×D1530×H720×SH400	W1420×D820×H720×SH400	W2140×D1530×H720×SH400
FRONT			
SIDE			
TOP			
GROUP-1	HK\$18,099	HK\$18,099	HK\$30,699
GROUP-2	HK\$18,699	HK\$18,699	HK\$31,599
GROUP-3	HK\$19,899	HK\$19,899	HK\$33,499
GROUP-4	HK\$21,099	HK\$21,099	HK\$35,399
GROUP-5	HK\$22,299	HK\$22,299	HK\$37,299
FAKE LEATHER-1	HK\$18,699	HK\$18,699	HK\$31,599
FAKE LEATHER-2	HK\$21,099	HK\$21,099	HK\$35,399
本革 -1	HK\$34,799	HK\$34,799	HK\$61,299
本革 -2	HK\$38,199	HK\$38,199	HK\$66,699

MATERIAL

木枠構造
 パネ：S パネ
 座面：積層ウレタン
 腰当クッション：ポリエステル綿
 ソファ生地：カバーリング仕様
 脚：ビーチ無垢材・H180mm(ソファ下空間 H150mm)
 ウレタン塗装 (DBR / NA)

交換用カバー → p152

LEVEL OF COMFORT



UK ユーケー

SIZE VARIATION



UK ← p38	2.5P	STOOL	STOOL-LARGE	STOOL-ROUND
SIZE	W1590×D780×H690×SH340	W550×D750×H340	W750×D750×H340	W750×D1000×H340
FRONT				
SIDE				
TOP				
GROUP-1	HK\$21,899	HK\$8,199	HK\$8,499	HK\$9,699
GROUP-2	HK\$22,699	HK\$8,499	HK\$8,799	HK\$9,999
GROUP-3	HK\$24,399	HK\$8,899	HK\$9,299	HK\$10,699
GROUP-4	HK\$26,099	HK\$9,399	HK\$9,799	HK\$11,399
GROUP-5	HK\$27,699	HK\$9,899	HK\$10,399	HK\$12,099
FAKE LEATHER-1	HK\$22,699	HK\$8,499	HK\$8,799	HK\$9,999
FAKE LEATHER-2	HK\$26,099	HK\$9,399	HK\$9,799	HK\$11,399
本革 -1	HK\$41,399	HK\$13,599	HK\$16,399	HK\$19,199
本革 -2	HK\$45,999	HK\$14,699	HK\$18,099	HK\$21,299
2.5P + STOOL VARIATION	2.5P + STOOL	2.5P + STOOL-LARGE	2.5P + STOOL-ROUND	
	W2140	W2340	W2340	W2590

MATERIAL

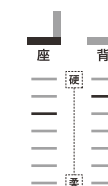
木枠構造
 パネ：Sパネ(ソファ / スツールラウンド)
 パネ：なし(スツール / スツールラージ)
 座面：積層ウレタン
 背クッション：積層ウレタン
 ソファ本体生地：張り込み仕様
 背クッション生地：カバーリング仕様
 脚：ラバーウッド材・H130mm角継ぎ
 ウレタン塗装(BR / NA)

ARM POSITION

UKの肘の位置を左右選択可



LEVEL OF COMFORT



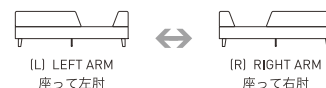
PIVO ピヴォ

SIZE VARIATION



ARM POSITION

PIVOの肘の位置を左右選択可



SIESTA シエスタ

SIZE VARIATION



ARM POSITION

SIESTAの肘の位置を左右選択可



PIVO ← p32	2.5P	3P	STOOL
SIZE	W1800×D860×H620×SH350	W1990×D860×H620×SH350	W580×D580×H350
FRONT			
SIDE			
TOP			
GROUP-1	HK\$23,499	HK\$24,499	HK\$7,299
GROUP-2	HK\$24,299	HK\$25,399	HK\$7,599
GROUP-3	HK\$25,899	HK\$27,099	HK\$7,999
GROUP-4	HK\$27,399	HK\$28,699	HK\$8,399
GROUP-5	HK\$28,999	HK\$30,399	HK\$8,899
FAKE LEATHER-1	HK\$24,299	HK\$25,399	HK\$7,599
FAKE LEATHER-2	HK\$27,399	HK\$28,699	HK\$8,399
本革-1	HK\$42,599	HK\$48,299	HK\$12,449
本革-2	HK\$47,199	HK\$53,999	HK\$13,599

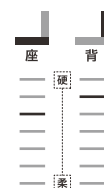
MATERIAL

木枠構造
 パネ：S パネ (ソファ)
 パネ：なし (スツール)
 座面：横層ウレタン
 ソファ生地：張り込み仕様
 脚：ラバーウッド材・H140mm 角錐・ウレタン塗装 (DBR / NA)
 サポート脚：スチール焼付塗装 (黒)

OPTION

肘置きクッション：高密度ウレタン W280×D530×H120
 肘置きクッション生地：カバーリング仕様

LEVEL OF COMFORT



SIESTA ← p36	2.5P	3P	STOOL	STOOL-LARGE
SIZE	W1810×D900×H680×SH320	W2000×D900×H680×SH320	W640×D640×H320	W640×D900×H320
FRONT				
SIDE				
TOP				
GROUP-1	HK\$23,299	HK\$23,999	HK\$9,299	HK\$9,599
GROUP-2	HK\$24,099	HK\$24,799	HK\$9,499	HK\$9,899
GROUP-3	HK\$25,599	HK\$26,499	HK\$9,999	HK\$10,299
GROUP-4	HK\$27,099	HK\$28,099	HK\$10,399	HK\$10,799
GROUP-5	HK\$28,599	HK\$29,799	HK\$10,799	HK\$11,299
FAKE LEATHER-1	HK\$24,099	HK\$24,799	HK\$9,499	HK\$9,899
FAKE LEATHER-2	HK\$27,099	HK\$28,099	HK\$10,399	HK\$10,799
本革-1	HK\$45,099	HK\$47,899	HK\$14,499	HK\$14,699
本革-2	HK\$49,999	HK\$53,599	HK\$15,599	HK\$15,799

MATERIAL

木枠構造
 パネ：S パネ (ソファ)
 パネ：なし (スツール)
 座面：横層ウレタン
 ソファ生地：張り込み仕様
 脚：スチールクロムメッキ・H150mm / スチール焼付塗装 (黒)・H150mm
 サポート脚：スチールクロムメッキ / スチール焼付塗装 (黒)

OPTION

木脚変更：ラバーウッド材・H140mm 角錐・ウレタン塗装 (DBR / NA)
 ※10mm 低くなります

LEVEL OF COMFORT



OPTION	肘置きクッション Side Cushion	GROUP-1 +HK\$1,599	GROUP-2 +HK\$1,699	GROUP-3 +HK\$1,899	GROUP-4 +HK\$1,999	GROUP-5 +HK\$2,199
		FAKE LEATHER 1 +HK\$1,699	FAKE LEATHER 2 +HK\$1,999	本革-1 +HK\$3,099	本革-2 +HK\$3,599	

OPTION	木脚変更：H140mm 角錐 (DBR / NA)	+HK\$1,699

CABANA カバナ

SIZE VARIATION



2.5P

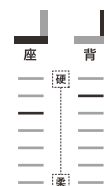


3P

MATERIAL

木枠構造
 パネ：ダイメトロール(布パネ)
 座クッション：高密度ウレタン
 ソファ生地：カバーリング仕様
 脚：プラスチック脚(三角)

LEVEL OF COMFORT



交換用カバー → p152

CABANA ← p40	2.5P	3P
SIZE	W1830×D930×H690×SH350	W2000×D930×H690×SH350
FRONT		
SIDE		
TOP		
GROUP-1	HK\$23,099	HK\$24,699
GROUP-2	HK\$23,999	HK\$25,699
GROUP-3	HK\$25,799	HK\$27,799
GROUP-4	HK\$27,599	HK\$29,799
GROUP-5	HK\$29,399	HK\$31,899
FAKE LEATHER-1	-	-
FAKE LEATHER-2	-	-
本革 -1	-	-
本革 -2	-	-

RECTA レクタ

SIZE VARIATION



3P



STOOL

MATERIAL

木フレーム：ウォールナット無垢材・ウレタン塗装
 パネ：ウェーピングテープ(ソファ)
 パネ：なし(スツール)
 座クッション：フェザー 50% + ポリエステル綿 50%
 + 高密度ウレタン
 背クッション：フェザー 100%
 ソファ生地：カバーリング仕様

LEVEL OF COMFORT



OPTION

背クッション高さ：ノーマルサイズ / ハイバックサイズ

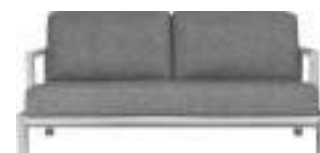
交換用カバー → p152

RECTA ← p44	3P	STOOL
SIZE	W1900×D890×H770×SH390	W600×D600×H390
FRONT		
SIDE		
TOP		
GROUP-1	HK\$34,899	HK\$11,299
GROUP-2	HK\$35,599	HK\$11,499
GROUP-3	HK\$36,999	HK\$11,899
GROUP-4	HK\$38,399	HK\$12,299
GROUP-5	HK\$39,799	HK\$12,699
FAKE LEATHER-1	HK\$35,599	HK\$11,499
FAKE LEATHER-2	HK\$38,399	HK\$12,299
本革 -1	HK\$52,499	HK\$15,799
本革 -2	HK\$56,799	HK\$16,799

OPTION	背クッション高さ Back Cushion Height Change	ハイバック [+130mm] +HK\$2,899
--------	-------------------------------------	---------------------------

STRAND ストランド

SIZE VARIATION



2.5P



3P



STOOL

STRAND ← p46	2.5P		3P		STOOL	
SIZE	W1420×D840×H720×SH360		W1780×D840×H720×SH360		W600×D600×H360	
FRONT						
SIDE						
TOP						
	OAK	WN	OAK	WN	OAK	WN
GROUP-1	HK\$25,299	HK\$28,399	HK\$27,399	HK\$31,599	HK\$9,899	HK\$10,899
GROUP-2	HK\$25,799	HK\$28,899	HK\$27,899	HK\$32,099	HK\$10,099	HK\$11,099
GROUP-3	HK\$26,899	HK\$29,999	HK\$28,999	HK\$33,299	HK\$10,499	HK\$11,499
GROUP-4	HK\$27,899	HK\$30,999	HK\$30,199	HK\$34,399	HK\$10,899	HK\$11,999
GROUP-5	HK\$28,999	HK\$32,099	HK\$31,299	HK\$35,499	HK\$11,299	HK\$12,399
FAKE LEATHER-1	HK\$25,799	HK\$28,899	HK\$27,899	HK\$32,099	HK\$10,099	HK\$11,099
FAKE LEATHER-2	HK\$27,899	HK\$30,999	HK\$30,199	HK\$34,399	HK\$10,899	HK\$11,999
本革 -1	HK\$38,999	HK\$41,899	HK\$45,599	HK\$49,699	HK\$14,599	HK\$15,399
本革 -2	HK\$42,199	HK\$45,199	HK\$49,999	HK\$53,999	HK\$15,599	HK\$16,399

MATERIAL

木フレーム：ウォールナット無垢材 / オーク無垢材・ウレタン塗装
 パネ：なし
 座クッション：積層ウレタン
 背クッション：ポリエステル綿
 ソファ生地：カバーリング仕様

OPTION

背クッション中材：ポリエステル綿 / フェザー 100%
 背クッション高さ：ノーマルサイズ / ハイバックサイズ

交換用カバー → p152

LEVEL OF COMFORT



OPTION	背クッション中材 Back Cushion Material Change	フェザー仕様 Feather	+HK\$1,999
	背クッション高さ Back Cushion Height Change	ハイバック [+150mm]	+HK\$1,999

NOOK ヌーク

SIZE VARIATION



2 SEAT or 3 SEAT

NOOK 3P は座クッションの枚数を変更可



MATERIAL

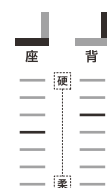
木枠構造
 パネ：S パネ
 座クッション：積層ウレタン
 背：S パネ・積層ウレタン
 ソファ生地：カバーリング仕様
 脚：ラバーウッド材・H150mm 斜め脚・ウレタン塗装 (BR / NA)

OPTION

肘カバー (1SET)
 NOOK 3P : 2 SEAT から 3 SEAT へ変更可

交換用カバー → p152

LEVEL OF COMFORT

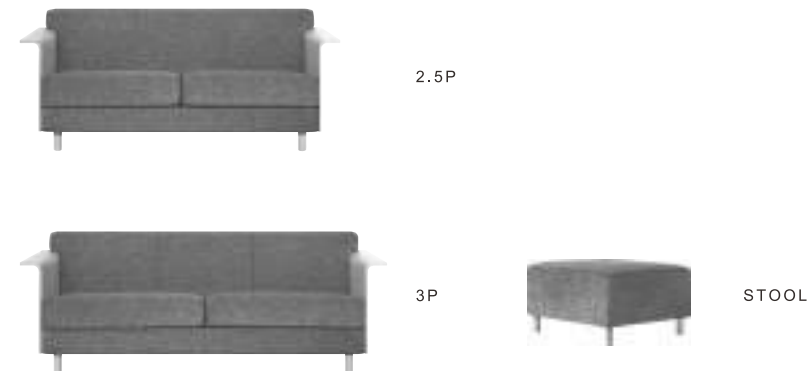


NOOK ← p58	1P	2.5P	3P
SIZE	W690×D780×H750×SH400	W1520×D780×H750×SH400	W1690×D780×H750×SH400
FRONT			
SIDE			
TOP			
GROUP-1	HK\$15,199	HK\$19,399	HK\$20,499
GROUP-2	HK\$15,799	HK\$20,299	HK\$21,499
GROUP-3	HK\$17,099	HK\$22,199	HK\$23,599
GROUP-4	HK\$18,299	HK\$23,999	HK\$25,599
GROUP-5	HK\$19,499	HK\$25,899	HK\$27,599
FAKE LEATHER-1	HK\$15,799	HK\$20,299	HK\$21,499
FAKE LEATHER-2	HK\$18,299	HK\$23,999	HK\$25,599
本革 -1	HK\$28,599	HK\$38,799	HK\$43,999
本革 -2	HK\$31,999	HK\$43,399	HK\$49,799

OPTION	座クッション Seat Cushion Change	NOOK 3P : 2 SEAT から 3 SEAT へ変更 From 2pcs to 3pcs + HK\$1,999				
	肘カバー [1SET] Amrest Cover	GROUP-1 + HK\$1,599	GROUP-2 + HK\$1,699	GROUP-3 + HK\$1,899	GROUP-4 + HK\$2,299	GROUP-5 + HK\$2,499

LINTO リント

SIZE VARIATION

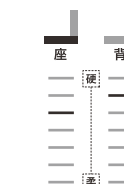


MATERIAL

木枠構造
 肘：ビーチ突板 (成型合板)・ウレタン塗装
 パネ：S パネ (ソファ)
 パネ：なし (スツール)
 座クッション：高密度ウレタン
 背：積層ウレタン
 ソファ生地：カバーリング仕様
 脚：ビーチ無垢材・H100mm 円柱・ウレタン塗装 (NA)

交換用カバー → p152

LEVEL OF COMFORT



LINTO ← p60	2.5P	3P	STOOL
SIZE	W1630×D840×H710×SH390	W1870×D840×H710×SH390	W650×D650×H390
FRONT			
SIDE			
TOP			
GROUP-1	HK\$29,699	HK\$31,099	HK\$8,399
GROUP-2	HK\$30,499	HK\$31,899	HK\$8,599
GROUP-3	HK\$31,899	HK\$33,599	HK\$9,099
GROUP-4	HK\$33,399	HK\$35,199	HK\$9,499
GROUP-5	HK\$34,799	HK\$35,699	HK\$9,999
FAKE LEATHER-1	HK\$30,499	HK\$31,899	HK\$8,599
FAKE LEATHER-2	HK\$33,399	HK\$35,199	HK\$9,499
本革 -1	HK\$47,599	HK\$48,599	HK\$13,099
本革 -2	HK\$52,099	HK\$53,099	HK\$14,299

PENTA 900 Chair ペンタ 900 チェア

SIZE VARIATION



MATERIAL

木枠構造
 パネ：なし
 座面：積層ウレタン
 ソファ生地：張り包み仕様
 脚：ビーチ無垢材・ウレタン塗装 (NA・アジャスター付)

LEVEL OF COMFORT



PENTA 900 Chair ← p50	1P
SIZE	W800×D755×H615×SH205
FRONT	
SIDE	
TOP	
GROUP-1	HK\$12,899
GROUP-2	HK\$13,199
GROUP-3	HK\$13,799
GROUP-4	HK\$14,299
GROUP-5	HK\$15,599
FAKE LEATHER-1	HK\$13,199
FAKE LEATHER-2	HK\$14,299
本革 -1	HK\$21,999
本革 -2	HK\$23,999

PRONTO フロント

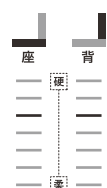
SIZE VARIATION



MATERIAL

木枠構造
 バネ：Sバネ
 座面：積層ウレタン
 背：Sバネ・積層ウレタン
 ソファ生地：張り包み仕様
 脚：ラバーウッド材・H150mm 斜め脚・ウレタン塗装 (BR / NA)

LEVEL OF COMFORT



HARBAN ハーバン

SIZE VARIATION

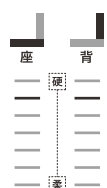


MATERIAL

木枠構造
 バネ：ダイメトロール(布バネ)
 座クッション：高密度ウレタン
 背：積層ウレタン
 ソファ生地：カバーリング仕様
 脚：ビーチ無垢材・H180mm 円柱・ウレタン塗装 (NA)

交換用カバー → p152

LEVEL OF COMFORT



FOLKE フォルケ

SIZE VARIATION



MATERIAL

木枠構造
 バネ：Sバネ
 座面：積層ウレタン
 背クッション：フェザー 100%
 ソファ本体生地：張り包み仕様
 背クッション生地：カバーリング仕様
 脚：アッシュ無垢材(真鍮キャップ付)
 H220mm / H180mm 円錐・オイル塗装

LEVEL OF COMFORT



LEAF リーフ

SIZE VARIATION



MATERIAL

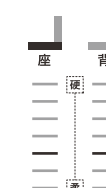
木枠構造
 バネ：Sバネ
 座クッション：積層ウレタン
 背クッション：フェザー 50% + ポリエステル綿 50%
 ソファ生地：カバーリング仕様
 脚：ラバーウッド材・H140mm 角錐・ウレタン塗装 (DBR / NA)

OPTION

ヘッドレスト取付可

交換用カバー → p152

LEVEL OF COMFORT



PRONTO ← p62	1P	2.5P
SIZE	W640×D800×H780×SH370	W1390×D800×H780×SH370
FRONT		
SIDE		
TOP		
GROUP-1	HK\$12,999	HK\$16,699
GROUP-2	HK\$13,399	HK\$17,399
GROUP-3	HK\$14,199	HK\$18,899
GROUP-4	HK\$14,999	HK\$20,299
GROUP-5	HK\$15,799	HK\$21,699
FAKE LEATHER-1	HK\$13,399	HK\$17,399
FAKE LEATHER-2	HK\$14,999	HK\$20,299
本革 -1	HK\$22,199	HK\$35,699
本革 -2	HK\$24,399	HK\$39,999

HARBAN ← p64	2.5P	STOOL
SIZE	W1610×D780×H750×SH400	W550×D550×H400
FRONT		
SIDE		
TOP		
GROUP-1	HK\$23,899	HK\$8,799
GROUP-2	HK\$24,499	HK\$8,999
GROUP-3	HK\$25,699	HK\$9,499
GROUP-4	HK\$26,999	HK\$9,899
GROUP-5	HK\$28,199	HK\$10,399
FAKE LEATHER-1	HK\$24,499	HK\$8,999
FAKE LEATHER-2	HK\$26,999	HK\$9,899
本革 -1	HK\$44,499	HK\$13,099
本革 -2	HK\$49,099	HK\$14,199

FOLKE ← p66	3P
SIZE	W1880×D820×H810×SH430 (SH390)
FRONT	
SIDE	
TOP	
GROUP-1	HK\$27,099
GROUP-2	HK\$28,099
GROUP-3	HK\$29,999
GROUP-4	HK\$31,999
GROUP-5	HK\$33,899
FAKE LEATHER-1	-
FAKE LEATHER-2	-
本革 -1	HK\$49,199
本革 -2	HK\$54,499

LEAF ← p68	1P	2.5P	3P
SIZE	W860×D900×H820×SH390	W1610×D900×H820×SH390	W1850×D900×H820×SH390
FRONT			
SIDE			
TOP			
GROUP-1	HK\$16,999	HK\$21,899	HK\$23,399
GROUP-2	HK\$17,799	HK\$22,899	HK\$24,599
GROUP-3	HK\$19,399	HK\$24,999	HK\$27,199
GROUP-4	HK\$21,099	HK\$27,099	HK\$29,699
GROUP-5	HK\$22,699	HK\$29,199	HK\$32,299
FAKE LEATHER-1	-	-	-
FAKE LEATHER-2	-	-	-
本革 -1	-	-	-
本革 -2	-	-	-

OPTION	ヘッドレスト Headrest	GROUP-1 +HK\$2,499	GROUP-2 +HK\$2,599	GROUP-3 +HK\$2,699
		GROUP-4 +HK\$2,799	GROUP-5 +HK\$2,899	-

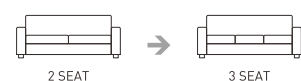
SOUL ソウル

SIZE VARIATION



2 SEAT or 3 SEAT

SOUL 3P は座クッションの枚数を変更可



MONACO モナコ

SIZE VARIATION



2 SEAT or 3 SEAT

MONACO 3P は座クッションの枚数を変更可



SOUL ← p70	1P	2.5P	3P
SIZE	W830×D830×H750×SH400	W1660×D830×H750×SH400	W1830×D830×H750×SH400
FRONT			
SIDE			
TOP			
GROUP-1	HK\$14,899	HK\$19,399	HK\$20,599
GROUP-2	HK\$15,499	HK\$20,399	HK\$21,699
GROUP-3	HK\$16,599	HK\$22,299	HK\$23,799
GROUP-4	HK\$17,799	HK\$24,199	HK\$25,899
GROUP-5	HK\$18,899	HK\$26,199	HK\$27,999
FAKE LEATHER-1	HK\$15,499	HK\$20,399	HK\$21,699
FAKE LEATHER-2	HK\$17,799	HK\$24,199	HK\$25,899
本革 -1	HK\$28,299	HK\$40,399	HK\$43,199
本革 -2	HK\$31,699	HK\$45,499	HK\$48,899

MATERIAL

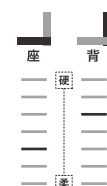
木枠構造
 パネ：S パネ
 座クッション：積層ウレタン
 背：S パネ・積層ウレタン
 ソファ生地：カバーリング仕様
 脚：ラバーウッド材・H60mm 角柱・
 ウレタン塗装 (DBR / NA)

OPTION

肘カバー [1SET]
 SOUL 3P：2 SEAT から 3 SEAT へ変更可

交換用カバー → p153

LEVEL OF COMFORT



MONACO ← p72	1P	2.5P	3P
SIZE	W880×D830×H750×SH400	W1710×D830×H750×SH400	W1880×D830×H750×SH400
FRONT			
SIDE			
TOP			
GROUP-1	HK\$13,699	HK\$17,299	HK\$18,199
GROUP-2	HK\$14,199	HK\$18,099	HK\$19,199
GROUP-3	HK\$15,299	HK\$19,799	HK\$21,099
GROUP-4	HK\$16,299	HK\$21,499	HK\$23,099
GROUP-5	HK\$17,399	HK\$23,099	HK\$24,999
FAKE LEATHER-1	HK\$14,199	HK\$18,099	HK\$19,199
FAKE LEATHER-2	HK\$16,299	HK\$21,499	HK\$23,099
本革 -1	HK\$32,399	HK\$41,799	HK\$46,999
本革 -2	HK\$36,799	HK\$47,299	HK\$53,499

MATERIAL

木枠構造
 パネ：S パネ
 座クッション：積層ウレタン
 背：S パネ・積層ウレタン
 ソファ本体生地：張り込み仕様
 座クッション生地：カバーリング仕様
 脚：ラバーウッド材・H70mm 角柱・
 ウレタン塗装 (BR)

OPTION

MONACO 3P：2 SEAT から 3 SEAT へ変更可

LEVEL OF COMFORT



OPTION	座クッション Seat Cushion Change	SOUL 3P：2 SEAT から 3 SEAT へ変更 From 2pcs to 3pcs + HK\$1,999				
	肘カバー [1SET] Armrest Cover		GROUP-1 + HK\$1,599	GROUP-2 + HK\$1,699	GROUP-3 + HK\$1,899	GROUP-4 + HK\$2,299

OPTION	座クッション Seat Cushion Change	MONACO 3P：2 SEAT から 3 SEAT へ変更 From 2pcs to 3pcs + HK\$1,999

SARAH サラー

SIZE VARIATION



MATERIAL

木枠構造
 パネ：コイルスプリング(ソファ)
 パネ：Sパネ(ツール)
 座クッション：積層ウレタン
 背クッション：フェザー 100%
 ソファ生地：カバーリング仕様
 脚：ラバーウッド材・H60mm 角柱・ウレタン塗装 [DBR/NA]

OPTION

肘カバー [1SET]
 カウチサイズ：W2310 / W2550
 カウチタイプ：[L] LEFT COUCH 座って左側カウチ / [R] RIGHT COUCH 座って右側カウチ
 片肘・コーナーソファ：[L] LEFT ARM 座って左肘 / [R] RIGHT ARM 座って右肘
 ヘッドレスト取付可

交換用カバー → p153

LEVEL OF COMFORT



SARAH ← p76	1P	2.5P	3P	COUCH カウチの位置：左右選択可	STOOL
SIZE	W900×D900×H850×SH380	W1650×D900×H850×SH380	W1890×D900×H850×SH380	W2310×D1600×H850×SH380 [W2550] カウチワイド	W790×D600×H380
FRONT					
SIDE					
TOP					
GROUP-1	HK\$17,899	HK\$24,199	HK\$26,499	HK\$43,099 (HK\$44,799)	HK\$9,599
GROUP-2	HK\$18,699	HK\$25,399	HK\$27,999	HK\$45,499 (HK\$47,299)	HK\$9,999
GROUP-3	HK\$20,299	HK\$27,799	HK\$31,099	HK\$50,299 (HK\$52,399)	HK\$10,799
GROUP-4	HK\$21,999	HK\$30,199	HK\$34,099	HK\$55,099 (HK\$57,499)	HK\$11,499
GROUP-5	HK\$23,599	HK\$32,599	HK\$37,199	HK\$59,899 (HK\$62,699)	HK\$12,299
FAKE LEATHER-1	HK\$18,699	HK\$25,399	HK\$27,999	HK\$45,499 (HK\$47,299)	HK\$9,999
FAKE LEATHER-2	HK\$21,999	HK\$30,199	HK\$34,099	HK\$55,099 (HK\$57,499)	HK\$11,499
本革 -1	HK\$31,299	HK\$43,599	HK\$49,499	HK\$83,099 (HK\$88,699)	HK\$18,099
本革 -2	HK\$34,799	HK\$49,099	HK\$56,099	HK\$93,999 (HK\$100,799)	HK\$20,299

SARAH CORNER ← p78	2.5P 片肘 肘の位置：左右選択可	3P 片肘 肘の位置：左右選択可	1P CORNER	3P CORNER 肘の位置：左右選択可
SIZE	W1510×D900×H850×SH380	W1750×D900×H850×SH380	W900×D900×H850×SH380	W1820×D900×H850×SH380
GROUP-1	HK\$23,699	HK\$25,299	HK\$16,699	HK\$30,199
GROUP-2	HK\$24,799	HK\$26,599	HK\$17,499	HK\$31,799
GROUP-3	HK\$27,099	HK\$29,199	HK\$18,899	HK\$34,799
GROUP-4	HK\$29,299	HK\$31,799	HK\$20,399	HK\$37,899
GROUP-5	HK\$31,599	HK\$34,399	HK\$21,899	HK\$40,999
FAKE LEATHER-1	HK\$24,799	HK\$26,599	HK\$17,499	HK\$31,799
FAKE LEATHER-2	HK\$29,299	HK\$31,799	HK\$20,399	HK\$37,899
本革 -1	HK\$43,199	HK\$48,999	HK\$31,199	HK\$52,299
本革 -2	HK\$48,599	HK\$55,499	HK\$34,699	HK\$58,899

CORNER VARIATION	TYPE 1	TYPE 2	TYPE 3	TYPE 4	TYPE 5
	2.5P 片肘 [R] 1P CORNER 2.5P 片肘 [L]	3P 片肘 [R] 1P CORNER 3P 片肘 [L]	3P 片肘 [R] 1P CORNER 2.5P 片肘 [L]	2.5P 片肘 [R] 3P CORNER [L]	3P 片肘 [R] 3P CORNER [L]

OPTION	肘カバー [1SET] Armrest Cover	GROUP-1 + HK\$1,899	GROUP-2 + HK\$1,999	GROUP-3 + HK\$2,299	GROUP-4 + HK\$2,699	GROUP-5 + HK\$3,099
	ヘッドレスト Headrest	GROUP-1 + HK\$2,499	GROUP-2 + HK\$2,599	GROUP-3 + HK\$2,699	GROUP-4 + HK\$2,799	GROUP-5 + HK\$2,899
		FAKE LEATHER-1 + HK\$2,599	FAKE LEATHER-2 + HK\$2,799	本革 -1 + HK\$3,899	本革 -2 + HK\$4,299	

CONTIS コンティス

SIZE VARIATION



2.5P



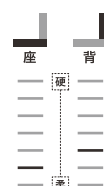
3P

MATERIAL

木枠構造
 パネ：S パネ
 座クッション：フェザー 50% + ポリエステル綿 50% + 高密度ウレタン
 背クッション：フェザー 50% + ポリエステル綿 50%
 ソファ生地：カバーリング仕様
 脚：ウォールナット無垢材 / オーク無垢材・H35mm 角柱・オイル塗装

交換用カバー → p153

LEVEL OF COMFORT



VENTI ヴェンティ

SIZE VARIATION



2.5P



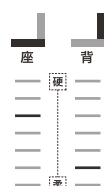
3P

MATERIAL

木枠構造
 パネ：S パネ
 座クッション：高密度ウレタン
 背クッション：フェザー 100%
 ソファ生地：カバーリング仕様
 脚：ラバーウッド材・H60mm 角柱・ウレタン塗装 (DBR / NA)

交換用カバー → p153

LEVEL OF COMFORT



LAPAS ラパス

SIZE VARIATION



2.5P



3P

MATERIAL

木枠構造
 パネ：S パネ
 座クッション：積層ウレタン
 背クッション：フェザー 100%
 ソファ生地：カバーリング仕様
 脚：スチール焼付塗装 [黒]・H120mm 円柱 / ラバーウッド材・H100mm 角柱・ウレタン塗装 (DBR / NA) / ラバーウッド材・H90mm 円柱・ウレタン塗装 (BR / NA) / ラバーウッド材・H60mm 円柱・ウレタン塗装 (BR / NA)

OPTION

肘カバー [1SET]
 ヘッドレスト取付可 交換用カバー → p153

LEVEL OF COMFORT



ANTOS アントス

SIZE VARIATION



2.5P



3P

MATERIAL

木枠構造
 パネ：S パネ
 座クッション：フェザー 50% + ポリエステル綿 50% + 中密度ウレタン
 背クッション：フェザー 100%
 ソファ生地：カバーリング仕様
 脚：ラバーウッド材・H130mm 角柱・ウレタン塗装 (BR / NA)

OPTION

ヘッドレスト取付可 交換用カバー → p153

LEVEL OF COMFORT



CONTIS ← p80	2.5P	3P
SIZE	W1790×D1010×H880×SH410	W2020×D1010×H880×SH410
FRONT		
SIDE		
TOP		
GROUP-1	HK\$31,699	HK\$33,899
GROUP-2	HK\$33,299	HK\$35,599
GROUP-3	HK\$36,399	HK\$38,999
GROUP-4	HK\$39,599	HK\$42,499
GROUP-5	HK\$42,699	HK\$45,899
FAKE LEATHER-1	-	-
FAKE LEATHER-2	-	-
本革 -1	-	-
本革 -2	-	-

VENTI ← p82	2.5P	3P
SIZE	W1680×D920×H850×SH390	W1920×D920×H850×SH390
FRONT		
SIDE		
TOP		
GROUP-1	HK\$26,999	HK\$28,599
GROUP-2	HK\$28,299	HK\$30,099
GROUP-3	HK\$30,999	HK\$32,999
GROUP-4	HK\$33,699	HK\$35,999
GROUP-5	HK\$36,399	HK\$38,899
FAKE LEATHER-1	HK\$28,299	HK\$30,099
FAKE LEATHER-2	HK\$33,699	HK\$35,999
本革 -1	HK\$49,199	HK\$55,299
本革 -2	HK\$54,899	HK\$62,199

LAPAS ← p84	2.5P	3P
SIZE	W1650×D860×H870×SH410	W1890×D860×H870×SH410
FRONT		
SIDE		
TOP		
GROUP-1	HK\$23,599	HK\$25,199
GROUP-2	HK\$24,799	HK\$26,599
GROUP-3	HK\$27,199	HK\$29,399
GROUP-4	HK\$29,599	HK\$32,199
GROUP-5	HK\$31,999	HK\$34,999
FAKE LEATHER-1	HK\$24,799	HK\$26,599
FAKE LEATHER-2	HK\$29,599	HK\$32,199
本革 -1	HK\$43,099	HK\$48,699
本革 -2	HK\$48,499	HK\$55,299

ANTOS ← p86	2.5P	3P
SIZE	W1610×D910×H810×SH460	W1850×D910×H810×SH460
FRONT		
SIDE		
TOP		
GROUP-1	HK\$23,399	HK\$24,299
GROUP-2	HK\$24,599	HK\$25,499
GROUP-3	HK\$25,799	HK\$26,799
GROUP-4	HK\$27,999	HK\$29,099
GROUP-5	HK\$30,099	HK\$31,399
FAKE LEATHER-1	-	-
FAKE LEATHER-2	-	-
本革 -1	-	-
本革 -2	-	-

OPTION	肘カバー [1SET] Armrest Cover	GROUP-1 + HK\$1,599	GROUP-2 + HK\$1,699
		GROUP-3 + HK\$1,899	GROUP-4 + HK\$2,299
ヘッドレスト Headrest		GROUP-5 + HK\$2,499	-
		GROUP-1 + HK\$2,499	GROUP-2 + HK\$2,599
		GROUP-3 + HK\$2,699	GROUP-4 + HK\$2,799
		GROUP-5 + HK\$2,899	-

OPTION	ヘッドレスト Headrest	GROUP-1 + HK\$2,499	GROUP-2 + HK\$2,599
		GROUP-3 + HK\$2,699	GROUP-4 + HK\$2,799
		GROUP-5 + HK\$2,899	-

DOLCE ドルチェ

SIZE VARIATION



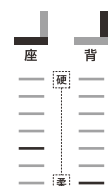
MATERIAL

木枠構造
バネ：コイルスプリング
座クッション：積層ウレタン
背クッション：フェザー 100%
ソファ生地：カバーリング仕様
脚：ラバーウッド材・H45mm 円柱・
ウレタン塗装 (BR / NA)

OPTION

ヘッドレスト取付可 交換用カバー → p153

LEVEL OF COMFORT



GRAIN グレイン

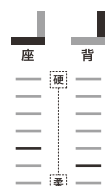
SIZE VARIATION



MATERIAL

木枠構造
バネ：コイルスプリング
座クッション：フェザー 70% + チップウレタン 30%
+ 高密度ウレタン
背クッション：フェザー 100%
ソファ本体生地：張り込み仕様
座・背クッション生地：カバーリング仕様
脚：ウォールナット無垢材・H50mm 角錐・
オイル塗装

LEVEL OF COMFORT



KANAME カナメ

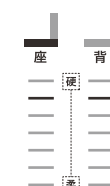
SIZE VARIATION



MATERIAL

木枠構造
バネ：S バネ
座面：積層ウレタン
背：S バネ・積層ウレタン
ソファ生地：張り込み仕様
脚：ラバーウッド材・H180mm 円錐・
ウレタン塗装 (BR・アジャスター付)

LEVEL OF COMFORT



DOLCE ← p88	2.5P	3P
SIZE	W1720×D920×H850×SH420	W1950×D920×H850×SH420
FRONT		
SIDE		
TOP		
GROUP-1	HK\$25,099	HK\$27,499
GROUP-2	HK\$26,899	HK\$28,899
GROUP-3	HK\$28,899	HK\$31,799
GROUP-4	HK\$31,399	HK\$34,599
GROUP-5	HK\$33,999	HK\$37,499
FAKE LEATHER-1	-	-
FAKE LEATHER-2	-	-
本革 -1	-	-
本革 -2	-	-

GRAIN ← p92	3P	3P
SIZE	W2010×D900×H840×SH420	W2010×D900×H840×SH420
FRONT		
SIDE		
TOP		
GROUP-1	-	-
GROUP-2	-	-
GROUP-3	-	-
GROUP-4	-	-
GROUP-5	-	-
FAKE LEATHER-1	-	-
FAKE LEATHER-2	-	-
本革 -1	HK\$57,199	-
本革 -2	HK\$63,199	-
ヌメ革	-	HK\$74,999

本革・ヌメ革は天然素材の為、上の絵とは異なる革の割り方になる可能性があります。
本革・ヌメ革本来の素材を活かす為、牛本革の傷やシミを残したまま製作しています。

KANAME ← p94	1P	2.5P	3P
SIZE	W960×D830×H850×SH420	W1680×D830×H850×SH420	W1850×D830×H850×SH420
FRONT			
SIDE			
TOP			
GROUP-1	HK\$14,399	HK\$18,099	HK\$19,499
GROUP-2	HK\$14,999	HK\$18,999	HK\$20,399
GROUP-3	HK\$16,099	HK\$20,799	HK\$22,399
GROUP-4	HK\$17,299	HK\$22,599	HK\$24,299
GROUP-5	HK\$18,399	HK\$24,399	HK\$26,299
FAKE LEATHER-1	HK\$14,999	HK\$18,999	HK\$20,399
FAKE LEATHER-2	HK\$17,299	HK\$22,599	HK\$24,299
本革 -1	HK\$27,799	HK\$43,299	HK\$48,699
本革 -2	HK\$31,199	HK\$48,899	HK\$55,499

OPTION	ヘッドレスト Headrest	GROUP-1 +HK\$2,499	GROUP-2 +HK\$2,599
		GROUP-3 +HK\$2,699	GROUP-4 +HK\$2,799
		GROUP-5 +HK\$2,899	-

ZEN ゼン

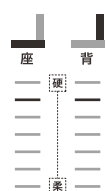
SIZE VARIATION



MATERIAL

木枠構造
木フレーム：ウォールナット無垢材・オイル塗装
パネ：Sパネ
座面：積層ウレタン
背：Sパネ・積層ウレタン
ソファ生地：張り包み仕様
脚：アルミ・H160mm円錐 [3P:6本脚]

LEVEL OF COMFORT



MONDE モンデ

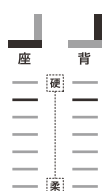
SIZE VARIATION



MATERIAL

木枠構造
パネ：Sパネ
座面：積層ウレタン
背表：ボタン締め
ソファ生地：張り包み仕様
脚：スチールクロムメッキ・H150mm円柱
[アジャスター付]

LEVEL OF COMFORT



FIORE フィオレ

SIZE VARIATION



2 SEAT or 3 SEAT

FIORE 3Pは座クッションの枚数を変更可



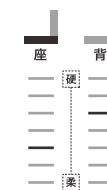
MATERIAL

木枠構造
パネ：Sパネ
座クッション：積層ウレタン
背：Sパネ・積層ウレタン
ソファ本体生地：張り包み仕様
座クッション生地：カバーリング仕様
脚：ラバーウッド材・H70mm角錐・ウレタン塗装 (BR)

OPTION

FIORE 3P：2 SEAT から 3 SEAT へ変更可

LEVEL OF COMFORT



ZEN ← p96	1P	3P
SIZE	W930×D880×H820×SH400	W1850×D880×H820×SH400
FRONT		
SIDE		
TOP		
GROUP-1	HK\$30,699	HK\$38,799
GROUP-2	HK\$31,199	HK\$39,699
GROUP-3	HK\$32,199	HK\$41,399
GROUP-4	HK\$33,199	HK\$43,099
GROUP-5	HK\$34,199	HK\$44,699
FAKE LEATHER-1	HK\$31,199	HK\$39,699
FAKE LEATHER-2	HK\$33,199	HK\$43,099
本革 -1	HK\$43,799	HK\$56,099
本革 -2	HK\$46,999	HK\$60,499

MONDE ← p99	1P	3P
SIZE	W690×D750×H780×SH380	W1690×D750×H780×SH380
FRONT		
SIDE		
TOP		
GROUP-1	HK\$13,299	HK\$17,499
GROUP-2	HK\$13,799	HK\$18,299
GROUP-3	HK\$14,799	HK\$19,999
GROUP-4	HK\$15,799	HK\$21,599
GROUP-5	HK\$16,799	HK\$23,199
FAKE LEATHER-1	HK\$13,799	HK\$18,299
FAKE LEATHER-2	HK\$15,799	HK\$21,599
本革 -1	HK\$31,999	HK\$46,699
本革 -2	HK\$36,399	HK\$53,299

FIORE ← p99	1P	2.5P	3P
SIZE	W830×D830×H750×SH380	W1660×D830×H750×SH380	W1830×D830×H750×SH380
FRONT			
SIDE			
TOP			
GROUP-1	HK\$12,599	HK\$17,399	HK\$18,099
GROUP-2	HK\$13,199	HK\$18,299	HK\$18,999
GROUP-3	HK\$14,299	HK\$20,099	HK\$20,999
GROUP-4	HK\$15,399	HK\$21,899	HK\$22,899
GROUP-5	HK\$16,399	HK\$23,699	HK\$24,899
FAKE LEATHER-1	HK\$13,199	HK\$18,299	HK\$18,999
FAKE LEATHER-2	HK\$15,399	HK\$21,899	HK\$22,899
本革 -1	HK\$26,299	HK\$39,599	HK\$44,499
本革 -2	HK\$30,799	HK\$47,099	HK\$53,499

OPTION	座クッション Seat Cushion Change	FIORE 3P：2 SEAT から 3 SEAT へ変更 From 2pcs to 3pcs + HK\$1,999
--------	----------------------------------	---

CHIROL チロル

MAPLE メープル

OMNI オムニ

LAM ラム

MOCO モコ

SIZE VARIATION

SIZE VARIATION

SIZE VARIATION

SIZE VARIATION

SIZE VARIATION



STOOL



STOOL



STOOL



STOOL



STOOL

MATERIAL

木枠構造
 パネ：パネなし
 座面：積層ウレタン
 スツール生地：カバーリング仕様
 脚：チェリー材・H180mm キャスター・
 ラッカー塗装 (ストッパー付)

LEVEL OF COMFORT



交換用カバー → p153

MATERIAL

木枠構造
 パネ：パネなし
 座面：積層ウレタン
 中央ボタン締め
 スツール生地：張り包み仕様
 脚：ラバーウッド材・H180mm 円錐・
 ウレタン塗装 (BR / NA)

LEVEL OF COMFORT



MATERIAL

木枠構造
 パネ：パネなし
 座面：積層ウレタン
 スツール生地：カバーリング仕様
 脚：ラバーウッド材・H180mm 円錐・
 ウレタン塗装 (BR / NA)

LEVEL OF COMFORT

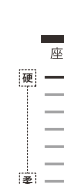


交換用カバー → p153

MATERIAL

木枠構造
 パネ：パネなし
 座面：積層ウレタン
 スツール生地：張り包み仕様
 脚：ラバーウッド材・H70mm 角錐・
 ウレタン塗装 (BR)

LEVEL OF COMFORT



MATERIAL

木枠構造
 パネ：パネなし
 座面：積層ウレタン
 スツール生地：カバーリング仕様
 脚：プラスチック 鉄 (丸)

LEVEL OF COMFORT



交換用カバー → p153

CHIROL ← p102	STOOL
SIZE	W620×D530×H360
FRONT	
SIDE	
TOP	
GROUP-1	HK\$10,299
GROUP-2	HK\$10,599
GROUP-3	HK\$10,999
GROUP-4	HK\$11,399
GROUP-5	HK\$11,899
FAKE LEATHER-1	HK\$10,599
FAKE LEATHER-2	HK\$11,399
本革 -1	HK\$14,099
本革 -2	HK\$15,199

MAPLE ← p102	STOOL
SIZE	W650×D510×H460
FRONT	
SIDE	
TOP	
GROUP-1	HK\$7,599
GROUP-2	HK\$7,899
GROUP-3	HK\$8,499
GROUP-4	HK\$8,999
GROUP-5	HK\$9,599
FAKE LEATHER-1	HK\$7,899
FAKE LEATHER-2	HK\$9,599
本革 -1	HK\$11,399
本革 -2	HK\$13,099

OMNI ← p103	STOOL
SIZE	W480×D480×H380
FRONT	
SIDE	
TOP	
GROUP-1	HK\$6,799
GROUP-2	HK\$6,999
GROUP-3	HK\$7,299
GROUP-4	HK\$7,699
GROUP-5	HK\$7,999
FAKE LEATHER-1	HK\$6,999
FAKE LEATHER-2	HK\$7,699
本革 -1	HK\$10,999
本革 -2	HK\$11,999

LAM ← p103	STOOL
SIZE	W660×D550×H380
FRONT	
SIDE	
TOP	
GROUP-1	HK\$7,299
GROUP-2	HK\$7,499
GROUP-3	HK\$7,899
GROUP-4	HK\$8,299
GROUP-5	HK\$8,799
FAKE LEATHER-1	HK\$7,499
FAKE LEATHER-2	HK\$8,299
本革 -1	HK\$11,299
本革 -2	HK\$12,299

MOCO ← p103	STOOL
SIZE	W550×D550×H400
FRONT	
SIDE	
TOP	
GROUP-1	HK\$7,599
GROUP-2	HK\$7,899
GROUP-3	HK\$8,499
GROUP-4	HK\$8,999
GROUP-5	HK\$9,599
FAKE LEATHER-1	HK\$7,899
FAKE LEATHER-2	HK\$8,999
本革 -1	HK\$11,399
本革 -2	HK\$12,399

SOFA COVER

交換用カバーとして、カバーリング仕様のソファのカバーを追加注文できます。

新しいカバーに交換で、ソファの寿命を長く保つことができます。季節によって使い分けたり、お部屋の模様替えの際にも便利です。

QUATT ← p126	1P	2P	2P 片肘	1P CORNER	1P CORNER-LARGE	STOOL
GROUP-1	HK\$5,399	HK\$6,099	HK\$7,199	HK\$5,599	HK\$6,399	HK\$3,499
GROUP-2	HK\$5,899	HK\$6,799	HK\$8,299	HK\$6,199	HK\$7,299	HK\$3,799
GROUP-3	HK\$6,999	HK\$8,399	HK\$10,599	HK\$7,499	HK\$8,999	HK\$4,399
GROUP-4	HK\$8,099	HK\$9,899	HK\$12,899	HK\$8,699	HK\$10,799	HK\$4,999
GROUP-5	HK\$9,199	HK\$11,499	HK\$15,199	HK\$9,999	HK\$12,499	HK\$5,599

OBRYS ← p128	2.5P	2.5P 片肘	3P	3P 片肘	STOOL
GROUP-1	HK\$9,299	HK\$10,199	HK\$9,999	HK\$10,599	HK\$4,299
GROUP-2	HK\$9,999	HK\$11,099	HK\$10,899	HK\$12,199	HK\$4,599
GROUP-3	HK\$11,599	HK\$12,999	HK\$12,699	HK\$14,199	HK\$5,099
GROUP-4	HK\$13,199	HK\$14,899	HK\$14,399	HK\$16,299	HK\$5,599
GROUP-5	HK\$14,799	HK\$16,699	HK\$16,199	HK\$18,299	HK\$6,099

MAROON ← p130	1P LONG	2.5P	COUCH	CABANA ← p134	2.5P	3P
GROUP-1	HK\$5,699	HK\$5,699	HK\$10,799	GROUP-1	HK\$6,099	HK\$6,399
GROUP-2	HK\$6,299	HK\$6,299	HK\$11,999	GROUP-2	HK\$6,899	HK\$7,299
GROUP-3	HK\$7,599	HK\$7,599	HK\$14,499	GROUP-3	HK\$8,499	HK\$9,099
GROUP-4	HK\$8,999	HK\$8,999	HK\$17,299	GROUP-4	HK\$10,099	HK\$10,999
GROUP-5	HK\$10,199	HK\$10,199	HK\$19,799	GROUP-5	HK\$12,099	HK\$12,799

RECTA ← p134	3P	STOOL	STRAND ← p135	2.5P	3P	STOOL
GROUP-1	HK\$5,599	HK\$3,699	GROUP-1	HK\$5,199	HK\$5,199	HK\$3,699
GROUP-2	HK\$6,299	HK\$3,899	GROUP-2	HK\$5,699	HK\$5,799	HK\$3,899
GROUP-3	HK\$7,699	HK\$4,399	GROUP-3	HK\$6,699	HK\$6,899	HK\$4,299
GROUP-4	HK\$8,999	HK\$4,799	GROUP-4	HK\$7,699	HK\$7,899	HK\$4,699
GROUP-5	HK\$10,299	HK\$5,199	GROUP-5	HK\$8,799	HK\$8,999	HK\$5,099
FAKE LEATHER-1	HK\$6,299	HK\$3,899	FAKE LEATHER-1	HK\$5,699	HK\$5,799	HK\$3,899
FAKE LEATHER-2	HK\$8,999	HK\$4,799	FAKE LEATHER-2	HK\$7,699	HK\$7,899	HK\$4,699
本革 -1	HK\$26,199	HK\$8,599	本革 -1	HK\$19,699	HK\$24,499	HK\$8,599
本革 -2	HK\$30,999	HK\$9,599	本革 -2	HK\$22,999	HK\$28,799	HK\$9,599

NOOK ← p136	1P	2.5P	3P	LINTO ← p137	2.5P	3P	STOOL
GROUP-1	HK\$4,899	HK\$6,099	HK\$6,299	GROUP-1	HK\$5,999	HK\$6,299	HK\$2,799
GROUP-2	HK\$5,399	HK\$6,899	HK\$7,199	GROUP-2	HK\$6,599	HK\$6,999	HK\$2,899
GROUP-3	HK\$6,399	HK\$8,499	HK\$8,899	GROUP-3	HK\$7,899	HK\$8,399	HK\$3,399
GROUP-4	HK\$7,499	HK\$9,999	HK\$10,599	GROUP-4	HK\$9,099	HK\$9,799	HK\$3,799
GROUP-5	HK\$8,499	HK\$11,599	HK\$12,299	GROUP-5	HK\$10,399	HK\$11,199	HK\$4,199

HARBAN ← p138	2.5P	STOOL	LEAF ← p139	1P	2.5P	3P
GROUP-1	HK\$5,299	HK\$3,699	GROUP-1	HK\$5,599	HK\$6,599	HK\$7,199
GROUP-2	HK\$5,799	HK\$3,899	GROUP-2	HK\$6,299	HK\$7,499	HK\$8,299
GROUP-3	HK\$6,899	HK\$4,299	GROUP-3	HK\$7,799	HK\$9,399	HK\$10,599
GROUP-4	HK\$7,999	HK\$4,699	GROUP-4	HK\$9,299	HK\$11,299	HK\$12,899
GROUP-5	HK\$9,199	HK\$5,099	GROUP-5	HK\$10,799	HK\$13,199	HK\$15,199

SOUL ← p140	1P	2.5P	3P	CONTIS ← p144	2.5P	3P
GROUP-1	HK\$4,899	HK\$6,099	HK\$6,299	GROUP-1	HK\$7,899	HK\$8,299
GROUP-2	HK\$5,399	HK\$6,899	HK\$7,199	GROUP-2	HK\$9,299	HK\$9,799
GROUP-3	HK\$6,399	HK\$8,499	HK\$8,899	GROUP-3	HK\$12,099	HK\$12,899
GROUP-4	HK\$7,499	HK\$9,999	HK\$10,599	GROUP-4	HK\$14,999	HK\$15,999
GROUP-5	HK\$8,499	HK\$11,599	HK\$12,299	GROUP-5	HK\$17,799	HK\$19,099

SARAH ← p142	1P	2.5P	3P	COUCH W2300 (W2540)	STOOL
GROUP-1	HK\$5,399	HK\$6,799	HK\$7,599	HK\$12,199 (HK\$12,399)	HK\$3,599
GROUP-2	HK\$6,099	HK\$7,799	HK\$8,899	HK\$14,299 (HK\$14,699)	HK\$3,899
GROUP-3	HK\$7,399	HK\$9,799	HK\$11,499	HK\$17,499 (HK\$17,999)	HK\$4,599
GROUP-4	HK\$8,799	HK\$11,899	HK\$13,999	HK\$21,699 (HK\$21,699)	HK\$5,199
GROUP-5	HK\$10,099	HK\$13,899	HK\$16,599	HK\$25,899 (HK\$26,899)	HK\$5,899

SARAH CORNER ← p142	2.5P 片肘	3P 片肘	1P CORNER	3P CORNER
GROUP-1	HK\$5,599	HK\$5,899	HK\$4,699	HK\$6,299
GROUP-2	HK\$6,599	HK\$6,999	HK\$5,299	HK\$7,599
GROUP-3	HK\$7,499	HK\$7,999	HK\$5,999	HK\$8,899
GROUP-4	HK\$9,399	HK\$10,199	HK\$7,299	HK\$11,499
GROUP-5	HK\$11,299	HK\$12,299	HK\$8,599	HK\$13,999

VENTI ← p144	2.5P	3P	LAPAS ← p145	2.5P	3P
GROUP-1	HK\$7,299	HK\$7,599	GROUP-1	HK\$6,799	HK\$7,299
GROUP-2	HK\$8,499	HK\$8,899	GROUP-2	HK\$7,799	HK\$8,499
GROUP-3	HK\$10,899	HK\$11,599	GROUP-3	HK\$9,799	HK\$10,799
GROUP-4	HK\$13,299	HK\$14,199	GROUP-4	HK\$11,899	HK\$13,199
GROUP-5	HK\$15,799	HK\$16,899	GROUP-5	HK\$13,899	HK\$15,499

ANTOS ← p145	2.5P	3P	DOLCE ← p146	2.5P	3P
GROUP-1	HK\$6,799	HK\$6,999	GROUP-1	HK\$7,499	HK\$7,799
GROUP-2	HK\$7,799	HK\$8,099	GROUP-2	HK\$8,599	HK\$8,999
GROUP-3	HK\$9,799	HK\$10,199	GROUP-3	HK\$10,899	HK\$11,599
GROUP-4	HK\$11,899	HK\$12,399	GROUP-4	HK\$13,199	HK\$14,099
GROUP-5	HK\$13,899	HK\$14,599	GROUP-5	HK\$15,499	HK\$16,599

CHIROL ← p150	STOOL	OMNI ← p150	STOOL	MOCO ← p151	STOOL
GROUP-1	HK\$2,999	GROUP-1	HK\$2,899	GROUP-1	HK\$3,199
GROUP-2	HK\$3,199	GROUP-2	HK\$3,099	GROUP-2	HK\$3,499
GROUP-3	HK\$3,699	GROUP-3	HK\$3,399	GROUP-3	HK\$4,099
GROUP-4	HK\$4,099	GROUP-4	HK\$3,799	GROUP-4	HK\$4,699
GROUP-5	HK\$4,499	GROUP-5	HK\$4,099	GROUP-5	HK\$5,299

HEADREST	GROUP-1	HK\$1,599	GROUP-2	HK\$1,699	GROUP-3	HK\$1,899	GROUP-4	HK\$1,999	GROUP-5	HK\$2,199
	FAKE LEATHER-1	HK\$1,699	FAKE LEATHER-2	HK\$1,999	本革 -1	HK\$3,099	本革 -2	HK\$3,399		

CUSHION

高級ポリエステル綿とフェザーを50%ずつ、たっぷり詰め込み、ふっくらした弾力を感じるクッションです。

	CUSHION	450×450	600×300	600×600
 450×450	GROUP-1	HK\$1,499	HK\$1,599	HK\$1,999
	GROUP-2	HK\$1,599	HK\$1,699	HK\$2,099
	GROUP-3	HK\$1,799	HK\$1,899	HK\$2,299
 600×300	GROUP-4	HK\$1,899	HK\$1,999	HK\$2,599
	GROUP-5	HK\$2,099	HK\$2,199	HK\$2,799
	FAKE LEATHER-1	HK\$1,599	HK\$1,699	HK\$2,099
 600×600	FAKE LEATHER-2	HK\$1,899	HK\$1,999	HK\$2,599
	本革-1	HK\$3,099	HK\$3,199	HK\$3,999
	本革-2	HK\$3,599	HK\$3,699	HK\$4,999

ORIGINAL MULTI COVER

日本製高級梳化多用途保護墊
使用全天然材質，100%日本產棉，於日本製造。



Light Gray x Gray



Charcoal Gray x Beige

FLANNEL SOFA與名古屋擁有90年歷史的高級布藝品牌FABRIC PLUS合作推出多功能的梳化保護墊。使用天然材料100%日本產棉，於日本製造。高級的用料加上4層綿紗的設計，使用時倍感舒適，冬季溫暖，夏季涼爽，四季適用。有如被空氣包圍的舒適感，除了坐墊外，亦非適合作被墊使用。重點的保護梳化用途，能阻擋污物直接接觸梳化，能自由清洗，適合有小孩及寵物的家居。高級的用料加上四層綿紗的設計，特別構造令到綿紗之間充滿空氣，蓬鬆柔軟，提供了一種治癒的安全感。冬暖夏涼，四季適用。經過日本嚴格檢測，絕不含有害及化學物質，全天然物料適合敏感皮膚。可自由清洗。特別的雙面顏色設計能配合任何家居風格，你可隨時因應喜好轉變家居的氣氛。2-3座位梳化適用。

2000 x 1000 **HK\$1,899**

WATERPOOF SERVICE

京都高級防水防污加工服務

任何水性污漬，只需以紙巾或毛巾輕輕擦拭即可。



加工前

加工後

京都當地最高級的和服也會在和服表面及腰帶進行一種特殊的防水防污加工，經過加工後就不會沾上醬油或咖啡這類污漬。若是衣領被粉底弄髒，將紗布輕抹後，輕輕拍打穢處即可，這樣就能保護價值連城的高級和服，是京都一種非常高級的職人技藝。FLANNEL SOFA將這京都獨有技藝應用到梳化上，令到大家購買回來的優質布藝梳化不再怕沾上任何污漬，無論是最可怕的紅酒、醬油、咖啡或果汁等也一抹即可，特別適合一些有小孩或寵物的客人。這種只會採用在高級京都和服的加工，效果絕對遠超市面上任何防水防污噴劑。如需加配防水防污加工服務，請與店員查詢。

任何水性污漬，只需以紙巾或毛巾輕輕擦拭即可。



防水防污加工服務收費

1P	HK\$3,299
2P	HK\$4,299
2.5P	HK\$4,899
3P	HK\$5,899
COUCH(3P)	HK\$8,999
STOOL	HK\$2,299

Q&A

Q: 加工後效果能維持多久?

A: 一般使用1-2年後，效果會開始減退。效果時間亦會因應個別使用情況而有所增加或縮減。

Q: 加工後的布套可拿去清洗嗎?

A: 以任何方法清洗加工後的布套有可能令防水防污效果減退，應盡量避免。

Q: 是否所有布料也可使用加工服務?

A: 除了GROUP5-HC、GROUP5-HQ、GROUP4-GX、GROUP4-GY及皮革外，其他布料也可使用加工服務。

Q: 如只獨立購入布套，可以使用加工服務嗎? 價格是多少?

A: 可以的。需另行報價。