




ASA KURA

ASAKURAKAGU
furniture & products



自然との共生

朝倉家具の使命は
森の美しさを保ちながら
自然と共に生きること



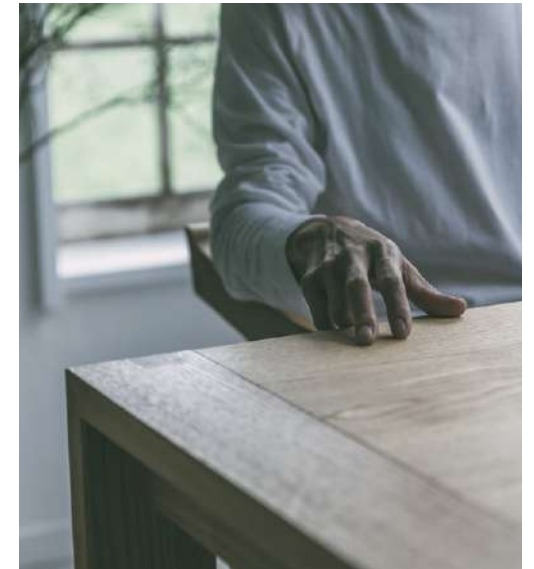
株式会社朝倉家具は

1950年に総桐たんすの製造元として創業いたしました。
先代から受け継いだ伝統の技を大切にしながらも
固定観念にとらわれず現代の生活様式に対応した
創造性あふれるモノづくりに取り組んでいます。



Patina,

Patina,とは、英語で「侘び・寂び」に近い言葉。
私たちはこの単語に、
これからの暮らし方を重ねたい。



庭園や茶室、日本建築に足を踏み入れた時
その簡素な美しさと、時の経過が織りなす趣が溶け合って
「侘び・寂び」がうまれる。

ひんやりと足の裏に沁みる床の温度
草花の季節を含んだ空気の匂い
陽の光や雨の音・・・

日本人が遥か昔から愛したこの感覚の正体は
その空間を構成する全ての物事のバランスが
心にすっと染み入る「安心感」なのではないだろうか。

Patina,シリーズのデザインは
過剰でなく、不足もない
無駄を排した、シンプルな造形。
人の動作や導線を考え抜いた設計は
暮らしにすっと溶け込み、安心感を与えてくれる。



- Patina, TV board

素材 / 本体：北東北の栗
 抽斗：桐 脚：真鍮
 塗装 / オイルフィニッシュ

W1800×D400×H450(mm) HK\$42,999
 W1500×D400×H450(mm) HK\$39,999



見た目以上の収納力と 桐たんす職人による丁寧なつくり

軽快なスタイルでありながら、素材感を楽しむことができる置くだけで絵になる、シャープで浮遊感のあるTVボード。デザインの大きなポイントは、天板の面縁と抽斗前板を45°にカットし、被さった時にすっきりと見える収まり方。

TVボードの本体は、ロッキング工法(木材を凸と凹に加工し組み上げる)によって組み上げています。無垢材の収縮に対応でき、意匠のポイントにも。

抽斗は桐材で釘一つ使わない指物技術で作られているため、とても丈夫。ゆっくり閉まるソフトクローズを採用し、中央のアクリルスペースにより閉めたままでもリモコン操作がしやすく設計されています。

Patina,シリーズオリジナルの真鍮脚は、金属加工で有名な隣町・新潟県燕(つばめ)市の挽物工場にて製造。無塗装なので、経年変化を楽しむことができます。

- Patina, Cabinet

素材 / 本体：北東北の栗
 取手：真鍮
 塗装 / 本体：オイルフィニッシュ
 裏板・仕切板・棚板：液体ガラス塗料(ブラック)

W900×D370×H1385(mm)
 HK\$38,999

浮き上がるような軽やかさで 空間に溶け込むデザインに

裏板・仕切板・棚板をブラックに塗装し、扉の横桎と同じ高さにより、余分な情報がなくなることで、何気なく置いた品物も美しく飾ることができます。

扉部分の幅20mmの建具は、指物技術によって組み上げられており、繊細な美しさを表現しています。真鍮製の取手は、使い込むことで味わい深い表情に変化し、キャビネット本体とともに、長い年月を経てアンティークのような存在に近づいていくでしょう。

浮遊感のある脚部は、収納家具でありながら軽快さを持ち、お部屋に圧迫感を与えにくい設計です。脚元にお掃除口ボットも入ります。





Patina, Sofa

素材 / 本体: 北東北の栗 床板: 桐 脚: 真鍮
 塗装 / 本体: オイルフィニッシュ

きちんと座る、くつろぐ、広々と寝る
 3つの姿勢で座れるソファ

2P Sofa

W1700×D880×H810×SH400(mm)

張地:Aグレード HK\$54,999

張地:Bグレード HK\$58,999

張地:Cグレード HK\$59,999

張地一覧 ▶P24

写真 / 張地:Bグレード(コットン100%) グレー



3P Sofa

W2000×D880×H810×SH400(mm)

張地:Aグレード HK\$62,999

張地:Bグレード HK\$64,999

張地:Cグレード HK\$66,999

張地一覧 ▶P24

写真 / 張地:Bグレード
 (コットン100%) ネイビー





フルフラットの座クッションは、大人が余裕で横になることができる広さ。座面の広さを確保しながら900mm以下(一畳よりもコンパクト)を実現しており、マンションでも使いやすいサイズ感です。



ソファの上で胡坐をかいたり、三角座りをしたり。様々な姿勢でもくつろぎやすいよう、密度の異なるウレタンを積層し、硬めでありながらもっちりとした感触で体をしっかり支えます。

— Patina, Ottoman

素材／本体：北東北の栗
床板：桐 脚：真鍮
塗装／本体：オイルフィニッシュ

居住性が格段に向上する、Patina, Sofa用のオットマン。

前につなげて足を伸ばしたり、横につなげて広々と寝てみたり。Patina, Sofaを2台つなげ、コーナーソファとして使用する際のブリッジとしても設計されています。

一般的なオットマンのサイズと比べて20cm以上大きくしたことにより、オットマン自体の居住性がアップしています。広々としたスツールとしてもご利用いただけます。

本体のフレームは、ロッキング工法(木材を凸と凹に加工し組み上げる)を施すことで無垢材の収縮に対応でき、デザインのポイントにもなっています。

W880×D880×H400(mm)

張地:Aグレード HK\$21,999

張地:Bグレード HK\$22,999

張地:Cグレード HK\$24,999

張地一覧 ▶P24

写真／張地:Bグレード(コットン100%) グレー



— Patina, Pillow cushion

素材／国産フェザー100%
(表生地・中生地／綿100%)

Patina, Sofa用のピロークッション。クッションカバーの外周をバイピング加工し、インテリア性の高いクッションに仕上げました。

Patina, Sofaできちんと座りたい方。アクセントピローとして使いたい方などにおすすめです。

※バイピングのカラーはBグレード(グレーまたはネイビー)が付きまます。

W500×H500(mm)

張地:Aグレード HK\$3,499

張地:Bグレード HK\$3,599

張地:Cグレード HK\$3,699

張地一覧 ▶P24

写真／張地:Bグレード(コットン100%) ネイビー





- Patina, Tray table

素材 / 本体：北東北の栗
 トレー底板：桐
 塗装 / 本体：オイルフィニッシュ

W1060×D506×H403(mm)
 HK\$17,999

持ち運びできるトレー天板が
 画期的なリビングテーブル

天板の一部がトレーとして持ち運びができる、フレキシブルなリビングテーブル。リビングへのドリンクなどのご移動に、お役立ていただけます。

トレー部分をPatina,sofaのフラットな座面に置くことで、簡易テーブルとしてもお使いいただけます。



- Patina, 2way side table

素材 / 本体：北東北の栗
 塗装 / 本体：オイルフィニッシュ

W300×D450×H510(mm)
 HK\$8,699

ソファの中央やサイドに差し込んで使える
 便利なサイドテーブル

コの字をソファに差し込むことで、カップや雑誌、タブレット、PC等が置いて便利なサイドテーブル。

90°回転すると、スツールとしてご使用いただけます。2wayで機能的であることはもちろん、細部のディテールを美しく仕上げています。





- Patina, Dining table

素材 / 本体：北東北の栗
塗装 / 本体：オイルフィニッシュ

W2000×D900×H720(mm) HK\$36,999

W1800×D900×H720(mm) HK\$34,999

W1600×D900×H720(mm) HK\$32,999

W1400×D900×H720(mm) HK\$30,999

W1200×D900×H720(mm) HK\$29,999

引き算のデザインだからこそ
長く愛用できる我が家のテーブルに

Patina, Dining Tableは、
スクエアなデザインのテーブル。

コの字の脚部をロッキング工法(木材を凸と凹に加工し組み上げる)で組み上げており、無垢材の収縮に対応できるうえ、デザインのポイントにもなっています。

脚部が端に取りついたデザインのため、コンパクトなサイズでも広くテーブルを使用することができます。



- Patina, Dining table (storage)

素材 / 本体: 北東北の栗 取手: 真鍮
塗装 / 本体: オイルフィニッシュ

W2200×D900×H720(mm) HK\$58,999
W2000×D900×H720(mm) HK\$57,999
W1800×D900×H720(mm) HK\$56,999
W1600×D900×H720(mm) HK\$55,999
W1400×D900×H720(mm) HK\$54,999

ダイニングでスッキリと暮らせる 収納付きテーブル

抽斗(ひきだし)と棚で構成された収納付きダイニングテーブル。カトラリー、雑誌など、ダイニング周りをスッキリと片付けることができます。また、テレワークやお子様のリビング学習スペースとして、書類や教科書などの道具入れとしてもおすすめです。

桐たんず職人がつくる抽斗と、真鍮の引手金具がデザインのポイント。真鍮の色合いは、使うほどに味わい深く変化していきます。



写真例: 天板2枚の場合 (W2900mm)

- ① 天板: W1600+W1000
- ② 脚: スタンダード脚×2本+連結脚1本
- ③ 仕上げ: オイルフィニッシュ

- Patina, Dining table (linking)

素材 / 本体: 北東北の栗
塗装 / 本体: オイルフィニッシュ

天板を脚で連結することで
自在に特大テーブルを作れます

連結脚[®]を用いて、天板と天板をつなげて大きなテーブルを作ることができます。ご家庭用のみならずオフィスや店舗などにもおすすめです。

収納脚
W300×D900×H720(mm) HK\$28,999

スタンダード脚
W100×D900×H720(mm) HK\$4,899

連結用脚
W100×D900×H720(mm) HK\$4,899

ご注文方法

- ① ご希望の天板サイズを2枚以上お選びください。

W1800 HK\$26,999
W1600 HK\$24,999
W1400 HK\$23,999
W1200 HK\$22,999
W1000 HK\$21,999

- ② 両サイドの脚タイプをお選びください。

収納脚
スタンダード脚

- ③ 仕上げ塗装をお選びください。

オイルフィニッシュ
液体ガラス塗料 ※別途費用がかかります



- Patina, Round table

素材 / 本体: 北東北の栗
 地板: スノービーチ
 塗装 / 本体: オイルフィニッシュ

Φ1200×H715(mm) HK\$32,999
 Φ1100×H715(mm) HK\$30,999
 Φ1000×H715(mm) HK\$29,999

螺旋状に配列された脚部が印象的な丸ダイニングテーブル

意匠性だけでなく、脚部が中心に寄っていることで、どこからでも座ることができる機能性が魅力的。

天板の厚みは27mmで、無垢材の良さ・風合いを十分楽しむことが出来るしっかりとした肉厚感です。



- Patina, Kawame table

素材 / 本体: 北東北の栗 塗装 / 本体: オイルフィニッシュ
 契り: 黒檀

W1800×D900×H720(mm) HK\$32,999

W1600×D850×H720(mm) HK\$31,999

W1400×D800×H720(mm) HK\$29,999

自然が作りだした魅惑の有機曲線

栗の耳付き材をそのまま生かしながら、アートのような造形の脚部を組み合わせた、Patina, Kawame table。耳付きテーブル特有の野暮ったさを軽減し、ナチュラル過ぎないバランスを実現しています。

天板には難易度の高い、鼓(つづみ)型の契りをアクセントとして装飾しています。





- Patina, Sideboard

素材 / 本体: 北東北の栗 塗装 / オイルフィニッシュ
 棚板・抽斗: 桐
 脚・抽斗の取手: 真鍮

W1800×D420×H827(mm) HK\$49,999
 W1355×D420×H827(mm) HK\$42,999
 W910×D420×H827(mm) / 抽斗あり HK\$35,999
 W910×D420×H827(mm) / 抽斗なし HK\$30,999



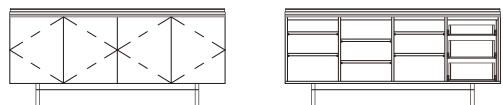
抜群の収納力とシャープなデザイン

しっかりとした収納力を持ちながら脚高でフラットなデザインのため、箱物家具特有の重たい雰囲気を感じさせません。

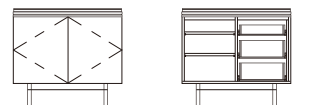
天板はカウンターのような作りで、テーブルとして使えるとともに雑貨などを設えやすくなっています。ダイニング用のテレビボードとしてもお使いいただける高さです。

角が丸くなっている抽斗(ひきだし)は桐たんす職人が製作し、堅牢な造りになっています。

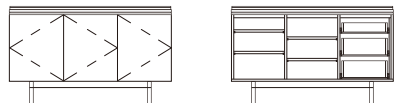
W1800



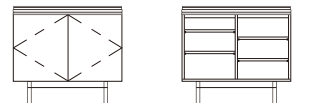
W910 / 抽斗あり



W1355



W910 / 抽斗なし





– Arc Chair

素材 / 本体：北東北の栗 or スノーピーチ
 塗装 / 本体：オイルフィニッシュ

W500×D533×H718×SH440(mm)

張地:Aグレード HK\$10,699
 張地:Bグレード HK\$10,999
 張地:Cグレード HK\$11,699
 OIL HORSE LEATHER HK\$13,699

腰に優しくゆったりくつろげる椅子

一般的なチェアに比べ笠木部分を低めに設定しています。これによって、腰を持ち上げるように支える座り心地となり、長時間座った時に姿勢が崩れにくく、腰への負担を軽減します。

また、ハーフアームスタイルを採用することで、三方が囲まれたアームチェアと比べ、立ち座りしやすく自由な姿勢で寛ぐことが可能です。広めのチェア幅は成人男性もゆったり座れるサイズです。

アーム内側に曲面加工を施すことで腕当たりを柔らかくし、気持ち良い手触りに。緩やかなアーチを描いた笠木とアームの取り合い部は、職人が一台一台手作業で加工しており、しっかりとした構造になるよう考えられた形です。

– Aグレード ポリエステル100% Patina, Sofa Patina, Ottoman Patina, Pillow cushion Arc Chair

タオルのように柔らかく、優しい触り心地の生地です。



LC-BE ベージュ



LC-BE コーヒー



LC-BE ブルー



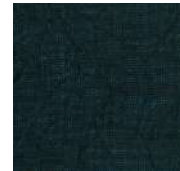
LC-BE グリーン

– Bグレード コットン100% Patina, Sofa Patina, Ottoman Patina, Pillow cushion Arc Chair

赤ちゃんの肌にも優しい、綿100%の天然素材。使い込むほどに素材の風合いを楽しめます。新潟県で300年以上の歴史ある綿織物「亀田織」を、家具用の生地としてオリジナルでお作りしました。



KJM-GY グレー



KJM-NV ネイビー

– Cグレード Patina, Sofa Patina, Ottoman Patina, Pillow cushion Arc Chair

ポリエステル50% アクリル35% ナイロン15%

水だけで簡単にお手入れできる生地です。食べ物や皮脂汚れ、泥などさまざまな汚れを落とすことができます。



UP670 イエロー



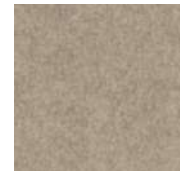
UP672 カーキ



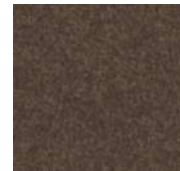
UP673 ブルー



UP668 ボルドー



UP663 ベージュ



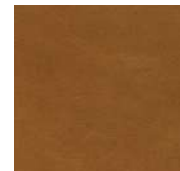
UP665 ブラウン



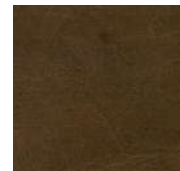
UP667 チャコール

– OIL HORSE LEATHER 馬革 Arc Chair

家具用に製作されたヨーロッパ産の馬革で、牛革より柔らかな感触が特徴です。フルアニリン革のため、1枚1枚の色に差が生じます。また革本来の風合いを活かすため、ナチュラルマークが入る場合があります。天然皮革の特徴としてお楽しみくださいませ。



Camel



Browm



Black

※注意事項

- ・直射日光の当たる所に長時間置いておくと、その部分が退色する恐れがあります。
- ・摩擦により、白い服などへ色移りや色落ちする場合がございます。
- ・Patina, Sofa・Ottoman・ピロークッションは馬革をお選びいただけません。

– KIRI Coffee Canister

江戸時代に薬入れ等として愛用された
印籠(いんろう)構造のコーヒーキャニスター

素材 / 桐・ステンレス

100g / W100×D70×H150(mm)

木地 HK\$1,499

焙煎 HK\$1,699

200g / W110×D80×H204(mm)

木地 HK\$1,699

焙煎 HK\$1,999



– KIRI Drip Stand

総面取り加工を施した
フロント感のあるコーヒードリップスタンド

素材 / 桐・アクリル

W155×D120×H180(mm)

木地 HK\$599

焙煎 HK\$799



– 三ツ星弁当箱

杉&桐で旨みきわだつ
お手入れが簡単になった「わっぱ弁当」

素材 / 本体:杉 蓋:桐

600ml / W188×D109×H66(mm)

HK\$999

750ml / W200×D122×H66(mm)

HK\$1,099



– 伝統工芸士がつくる桐まな板

持ちやすく、水切れが格段に良い
側面の山型カットを丁寧に施したまな板

素材 / 桐

Sサイズ / W315×D180×T16(mm)

Mサイズ / W420×D240×T16(mm)

2枚セット (Mサイズ・Sサイズ)

HK\$699

Mサイズ

HK\$499



– KIRI Place Mat

驚きの薄さ&軽さを
実現したプレスマット

素材 / 桐

W450×D280×T6(mm)

クリア HK\$699

グレー HK\$699

ブラウン HK\$699



– KIRI Tea Mat

KIRI Place Matの
ミニサイズ W280×D200×T6(mm)

クリア HK\$599

グレー HK\$599

素材 / 桐
ブラウン HK\$599



– 国産桐米びつ

ナチュラルモダンな印象の
使いやすいスライド式の総桐米びつ

素材 / 本体:桐
取手:山桜

5kg / W220×D340×H210(mm)

HK\$2,999

10kg / W220×D340×H310(mm)

HK\$3,299



– KIRI branch stool

重量たった2kg以下の
片手で持ち上げられるデザインツール

素材 / 脚部:桐
張地:ブルー イエロー
グレー オレンジ
グリーン ネイビー からお選びいただけます。

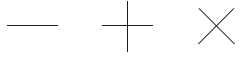
φ370×H440(mm)

クリア HK\$4,299

ブラウン HK\$4,699



PHIROSOPHY



引く、足す、掛ける。
考え抜いたモノこそ、輝く。

朝倉家具は、1950年に桐たんすの製造元として創業しました。
年代・時代を問わず暮らしに馴染み、
世代を超えて長く愛される家具を作りたいという想いは、
創業から変わらぬポリシーです。

現在は、ご家庭用の家具製作をはじめ、
公共施設の什器製作や古い家具のお直しなど、
幅広くご依頼を頂いております。

私たちが目指すのは、
過剰でなく、不足もない、普遍的でシンプルなものづくり。

「引く」ことで引き出せる素材の魅力、
「足す」ことで安定するバランス、
「掛ける」ことで拡張する可能性。

固定観念にとらわれることをやめ、
引く、足す、掛けるという作業を丁寧に積み重ねながら、
日々の暮らしを輝かせるような製品を
生み出し続けたいと考えています。



COME IN'[®]