



BÜNTE BREMSBACKENSATZ A2050

MONTAGE- ANLEITUNG

passend für AL-KO Radbremsen 2050/2051

200 × 50 mm

Artikel-Nr. 14900



BÜNTE®



To download this assembly guide in English, French or Dutch, please visit www.buente.com or contact our customer service.



BITTE BEACHTEN SIE, dass Bremsbacken stets auf beiden Seiten einer Achse ausgetauscht werden müssen. Der Austausch sollte nur in autorisierten Fachwerkstätten erfolgen.

1. WICHTIGE HINWEISE

Die Marke Bünte® steht europaweit für Qualität und Sicherheit. Produkte aus unserem Hause erfüllen bereits seit 1990 höchste Standards, was von unabhängigen Prüfinstitutionen wie etwa dem TÜV regelmäßig nachgewiesen wird.

Insbesondere bei sicherheitsrelevanten Produkten wie der Bremsentechnik eines Anhängers sollten Verbraucher unbedingt auf den Einsatz geprüfter Ersatzteile achten. Selbst kleine Qualitätsunterschiede können im Ernstfall von großer Relevanz sein.

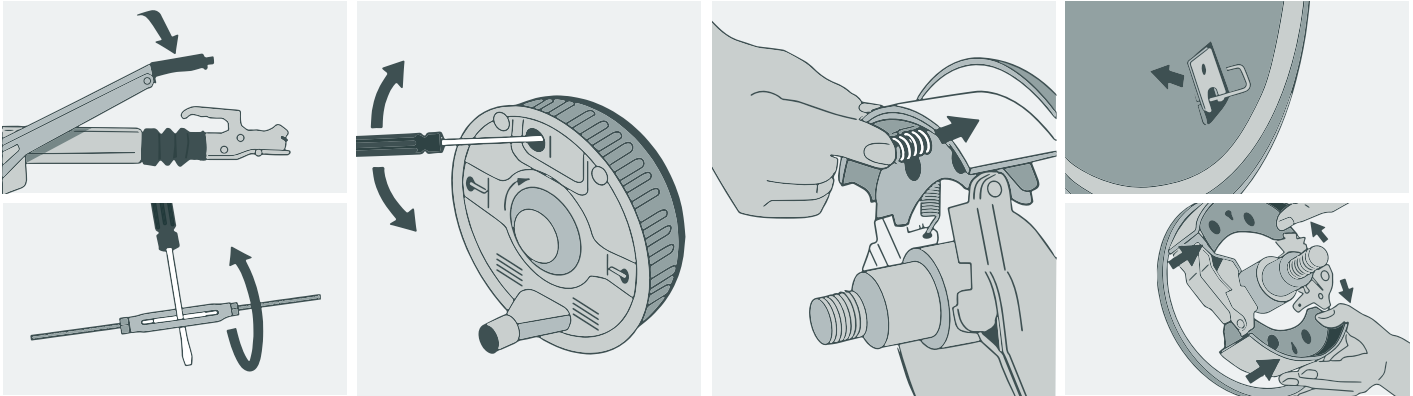
Gemäß strengster Prüfungsrichtlinien der ISO 9001:2000 werden Bremsen der Marke Bünte® durch den gesamten Produktionsprozess hindurch überwacht und überprüft. Hierzu kommen moderne Prüfstände zum Einsatz, an

denen unter anderem Typgenehmigungen und 3D-Messungen des TÜV durchgeführt werden. Jedes hergestellte Produkt läuft durch interne Produktionszyklen, die darüber hinaus die Rückverfolgbarkeit der Materialien sicherstellen.

Das erworbene Produkt wurde an einem unserer Standorte oder am Standort eines Bünte®-Vertragspartners innerhalb der Europäischen Union gefertigt, geprüft und verpackt.

Achten Sie auf folgende Standards beim Kauf von sicherheitsrelevanter Bremsentechnik:



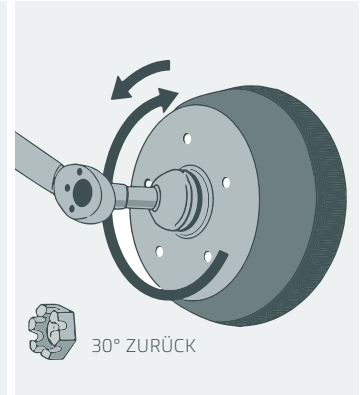
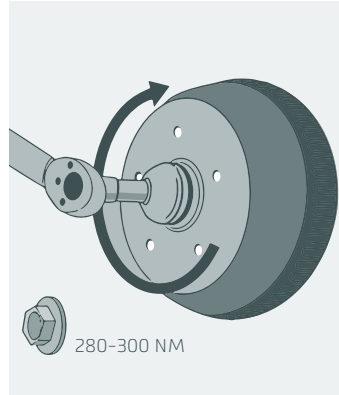
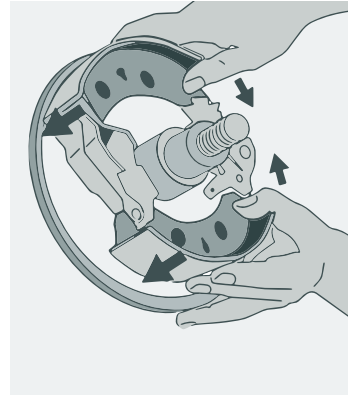
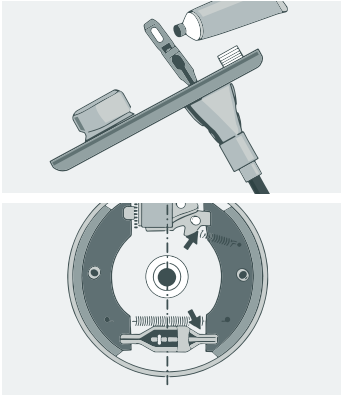


2 MONTAGE

- 2.1 Heben Sie den Anhänger und das Rad an. Lösen Sie den Handbremshebel und lockern Sie Spannschloss, Kugel- oder Sechskantmutter am Bremsgestänge.
- 2.2 Entfernen Sie die Fettkappe und schrauben Sie die Flanschmutter ab oder lösen Sie die Kronenmutter durch Entfernen des Splints. Ziehen Sie die Trommel ab. Möglicherweise ist es nötig, dass Sie dazu die Bremsbacken manuell zurückstellen müssen. Dazu müssen Sie die Einstellschraube auf der Rückseite vom Ankerblech gegen die Pfeilrichtung drehen.
- 2.3 Lösen Sie die Bremsbacken. Drücken Sie hierzu die Druckfeder hinein und entfernen Sie die Druckfeder und das Si-

cherungsblech auf der Rückseite vom Ankerblech. Spreizen Sie beide Bremsbacken am Nachstellgehäuse nach Außen und lassen Sie sie aus den Kerben austrasten. Heben Sie gleichzeitig beide Bremsbacken mit dem Spreizhebel und der Rückholfeder ab.

- 2.4 Prüfen Sie die Bauteile auf Funktion und Leichtgängigkeit. Notfalls sollten Sie nachfetten. Schmieren Sie den Bowdenzug oder ersetzen Sie ihn, falls dieser beschädigt ist. Reinigen Sie außerdem das Ankerblech, das Spreizschloss und die Nachstellvorrichtung.
- 2.5 Stellen Sie alle Produkte zusammen. Beachten Sie die Position der Zugfeder und der Einhängeöse. Folgen Sie insbesondere den Markierungen zur Drehrichtung auf



der Primärbacke. Beachten Sie die Einbaulage vom Spreizhebel. Der Drehpunkt des Spreizhebels muss auf der gleichen Seite wie der Lagerbolzen der Rückmatik liegen. Achtung: Bei Bremstyp 3081 liegt der Spreizhebel gegenüber dem Rückmatikhebel.

- 2.6 Setzen Sie die Einheit auf das Bremsschild auf. Die Bremsbacken müssen nach außen gespreizt werden und in das Nachstellgehäuse und die Kerben einrasten. Zur Befestigung der Bremsbacken müssen neue Druckfedern, Sicherungsbleche bzw. Spannfedern und Spannstifte verwendet werden.
- 2.7 Setzen Sie die Bremstrommel auf. Die Flanschmutter muss mit einem Anziehdrehmoment von 280 bis 300 Newton-

metern festgezogen werden. Selbstsichernde Flanschmutter können nur einmal verwendet werden. Sichern Sie Kronenmutter mit Drehmomentschlüssel soweit, bis das Rad schwergängig läuft. Danach drehen Sie die Kronenmutter zum nächstmöglichen Splintloch zurück und sichern sie mit einem Splint. Anschließend kann die Fettkappe aufgeschlagen und das Rad angeschraubt werden.

- 2.8 **Wichtig:** Stellen Sie die Bremsanlage neu ein!

Bei Fragen beachten Sie gerne die weiterführenden Hinweise auf unserer Website www.buente.com, schauen Sie das Tutorial-Video auf unserem Youtube-Channel oder rufen Sie unser Service-Team an! Wir unterstützen Sie gerne!



Helmut BünTE GmbH

Gewerbepark Ebbendorf 11 | 49176 Hilter a.T.W. | Deutschland

Telefon +49 (0) 5409 403-410 | Fax +49 (0) 5409 403-434

www.buente.com | vertrieb@buente.com