

Bedienungsanleitung

Anhänger Rangierhilfe 12V

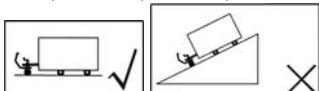


Inhaltsverzeichnis:

1. Sicherheitshinweise
2. Montage
3. Benutzung und Steuerung des Stützrades
4. technische Daten
5. Entsorgung
6. Wartung

1 Sicherheitshinweise:

- Nicht überbelasten
- Immer in Kombination mit der Trailerhandbremse benutzen.
- Nur auf rutschfesten, ebenen, festem, trockenen Untergrund benutzen.



- Zusätzliche Vorsicht ist geboten bei Benutzung in der Nähe von Gefällen.

- Niemals den Antriebshandgriff loslassen bevor der Trailer in völligem Stillstand ist und die Handbremse betätigt worden ist.
- Der Antriebshandgriff soll bei Benutzung von der Sicherungsschraube gesichert sein.
- zu eigenem Schutz, Sicherheitsschuhe, Schutzhose usw. tragen.
- Achten Sie darauf, dass nicht Haare, Finger, Krawatten u.dgl. in bewegenden Teilen eingeklemmt werden.
- Vor Benutzung überprüfen, ob der Reifen noch funktionstüchtig ist.
- Vor Benutzung alle Schrauben und Lastaufnahmen auf festen Sitz prüfen, insbesondere die Stützradhalterung
- Achten Sie stets darauf, dass Ihr Manövrierbereich immer frei von Hindernissen ist.
- Zusätzliche Hilfe wird zum Einweisen empfohlen.
- nicht für Kinder geeignet
- Versuchen Sie niemals, das Stützrad zu entfernen oder anzuschließen, bevor sich die Vorseite Ihres Trailers auf einem Schleppfahrzeug stützt oder bevor dessen Eckstützen in Position gesenkt worden sind.
- Versuchen Sie nicht, Ihren Trailer mit dem Stützrad zu rangieren, bevor die vier Eckstützen alle hochgehoben worden sind.
- Vor Fahrtritt Rangierhilfe entfernen! Vergessen Sie nicht das Stützrad zu entfernen wenn der Trailer vom Zugfahrzeug gezogen wird, und bewahren Sie das Stützrad an einem sicheren, trockenen Ort auf.
- beschädigte oder verschlissene Teile sofort austauschen und nicht in Betrieb nehmen.

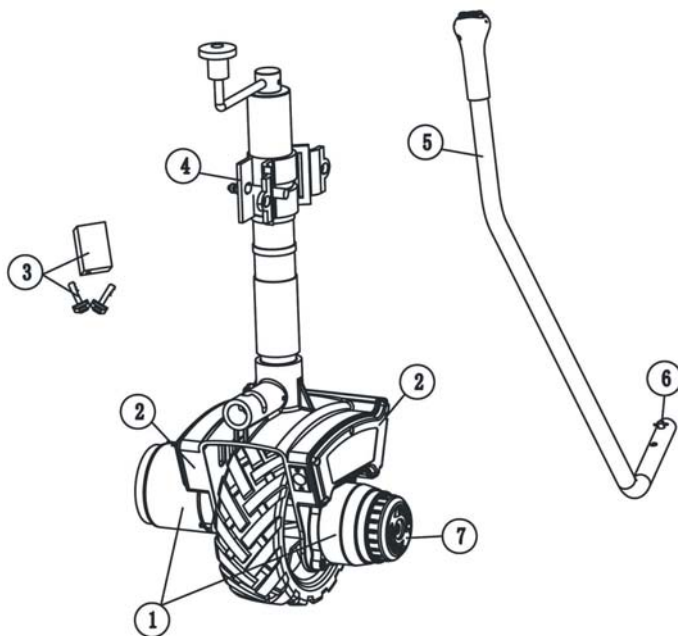
2. Montage

Sichern Sie den Trailer gegen weggrollen und kippen.

Montieren Sie das Stützrad senkrecht unter die Trailerdeichsel. Achten Sie dabei auf senkrechten geraden Einbau.

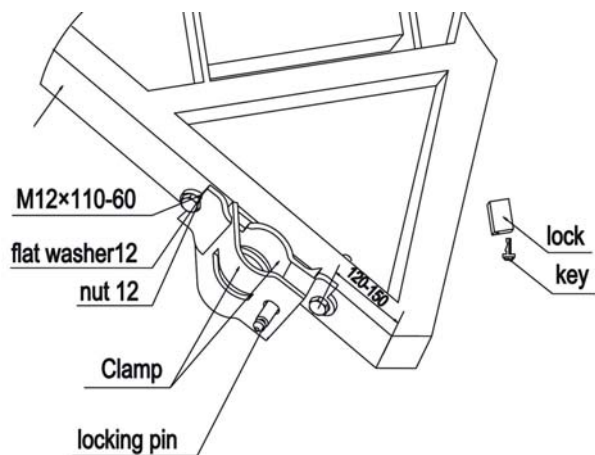


Das Stützrad ist wie folgt zu montieren:



- (1) Motor und Getriebe
- (2) Steuerungsbox
- (3) Schloss,
- (4) Klemmschelle
- (5) Handgriff: Mit „Vorwärt/Rückwärt“ Fahrrichtungstaster
- (6) Führungsstange Bolzen
- (7) Kupplung

Montieren Sie Klemmhalter (je nach Anhängertyp) wie dargestellt:

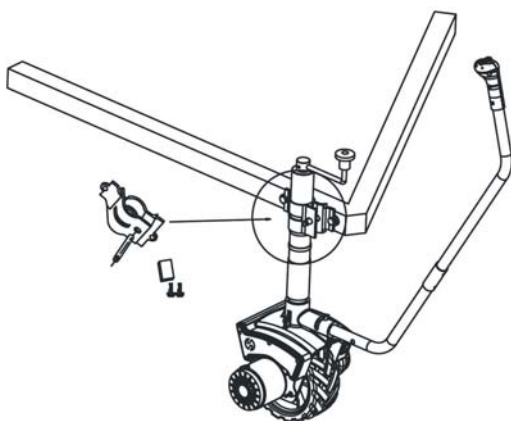


- Dazu befestigen Sie die Klemmschelle mit den M12 Schrauben an das Anhängergerüst
- Der Sicherungsbolzen (locking pin) sollte zuvor eingesetzt werden.

Stellen Sie sicher das die Klemmschelle Verwindungsfest an eine stabilen dafür vorgesehenen Punkt des Anhängergerüsts angeschraubt/geklemmt wird. Unbedingt zuvor der Bedienungsanleitung des Anhängerhersteller bzgl. Stützradmontage folgen. (je nach Anhänger ggf. passende Klemmhalter oder Bügelklemmen verbauen - nicht im Lieferumfang enthalten-).

2.1 Stützradmontage

Schieben Sie das elektrische Stützrad in die Klemmschelle und befestigen Sie es sicher mit Hilfe des Sicherungsbolzens.



- Befestigen Sie das Schloss um unberechtigten Zugriff zu vermeiden.
 - Betätigen Sie den Führungsstangen Bolzen um den Handgriff zu lösen.
- Zur Stromversorgung des Stützrads, verbinden Sie eine 12V Batterie (empfohlen min. 20Ah) mit den Klemmen der Leitung des Stützrades. Achten Sie auf dabei auf die richtige Batteriepolung. [Rote Leitungsader + *Pluspol*, schwarze Leitungsader - *Minuspol*].
- Die Absicherung der Stromversorgung muss 50A betragen.
 - Schließen Sie die Steuerleitungsstecker des Handgriff an die Steuerboxbuchse an.

2.1 Überlastung

1. Überlastungen können das Stützrad beschädigen
2. Vor jeder Benutzung alle Schrauben und Handgriffe auf festen Sitz prüfen
3. Prüfen Sie vor jeder Benutzung das Batteriekabel auf Polung und Isolationsfehler.
4. Nehmen Sie keine beschädigten Komponenten in Betrieb.

3. Benutzung und Steuerung des Stützrades

Achten Sie stets darauf, dass Ihr Manövrierbereich immer frei von Hindernissen ist.

- Sichern Sie zunächst den Anhänger fachgerecht gegen Rollen und Kippen und verbinden Sie das Stützrad mit dem Anhängergestell mittels Klemmvorrichtung wie in Kapitel 3 beschrieben.
- Befestigen Sie den Handgriff (5) an das Stützrad mittels Streckbolzen (6)
- Schließen Sie die Stromversorgung an das Stützrad an und betätigen Sie den Vor-/Rückwärts Taster.



- Steuer Sie das Stützrad mittel des Handgriffes (5) nach links oder rechts während sich das Rad bewegt.

4. technische Daten (ggf. je nach Typ abweichend siehe Typenschild)

Versorgungsspannung: 12V DC
Leistung: 550W
Max. zul. Gesamtgewicht: 2722Kg
Max Stützlast: 498kg

5. Entsorgung

Im Falle der Entsorgung dieses Gerätes wenden Sie sich bitte an Ihren Händler oder einen lokalen Wertstoffverwerter. Führen Sie das Gerät keinesfalls einer kommunalen Sammelstelle zu! Entsorgen Sie das Gerät keinesfalls über den normalen Hausmüll! Sie leisten damit einen wichtigen Beitrag zur Erhaltung der Umwelt.

6. Wartung

Reinigen Sie den Stützrad nach jedem Rangiervorgang
Verwenden Sie niemals aggressive Reinigungs- oder Lösungsmittel!
Verwenden Sie zur Reinigung nur Wasser und ein Tuch!
Lagern Sie das Gerät nur an einem trockenen und sauberen Ort!
Trennen Sie das Gerät nach dem Rangieren von der Stromversorgung und Anhängerdeichsel