



# GrowMate

INTERNATIONAL LLC

**Soluciones de la Tierra  
para la Tierra**





# Nuestra Misión

**GrowMate International LLC** fabrica una diversa línea de productos ecológicos, basados en filosofía "tierra verde", utilizados para mejorar el rendimiento agrícola y para reparar de una manera sostenible los suelos dañados y contaminados.



# Nuestra Visión

---

## Líder de la industria

Nuestra visión es ser un líder de la industria al proporcionar los productos basados en humatos que son los más eficientes, competitivos y ecológicos en el mercado.

## Desarrollo Económico

Nuestra visión es apoyar oportunidades de negocios expandibles en todo el mundo.



## Soluciones Sostenibles

Nuestra visión es ayudar a nuestros clientes a impactar positivamente nuestro mundo de una manera ecológica.

## Proveer Remediación

Nuestra visión es proporcionar remediación en áreas que han sufrido daños ambientales o agrícolas debido a desastres naturales o provocados por el hombre.



Usamos la  
Leonardita  
más pura

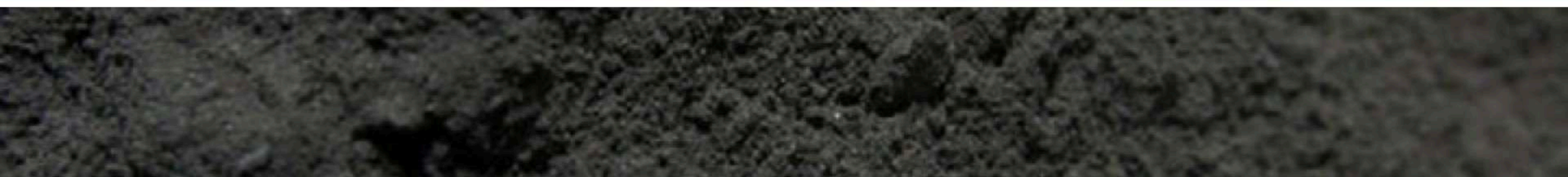
---





# ¿Qué es la Leonardita?

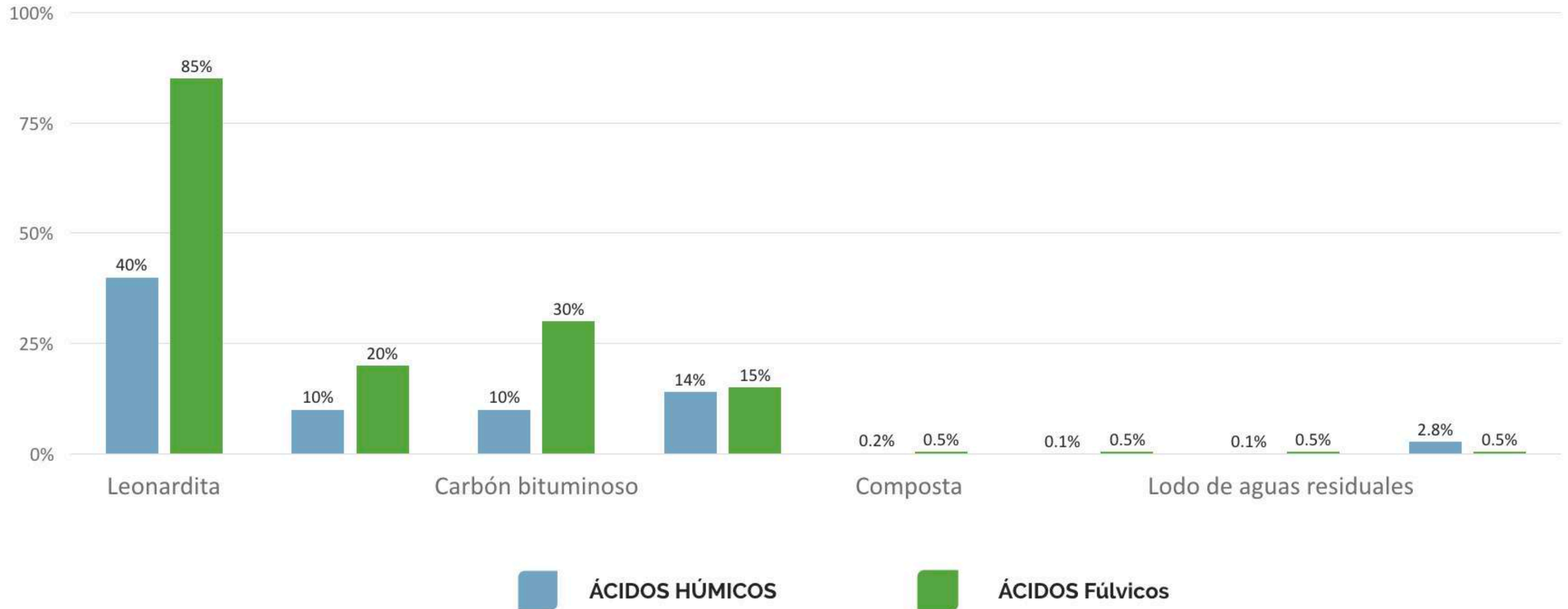
**La Leonardita** es una sustancia natural derivada de la descomposición, durante miles de años, de residuos vegetales. Es la fuente más concentrada de ácidos húmicos y fúlvicos que nuestra compañía usa en nuestros productos ecológicos. La Leonardita es muy superior al carbón, la turba y otras fuentes de sustancias húmicas.





# Fuentes de Ácidos Húmicos y Fúlvicos

Hay varias fuentes de sustancias húmicas.  
Nosotros usamos Leonardita de alta calidad







Nuestra \_\_\_\_\_  
**Tecnología**  
**nuestros**  
**Productos.**



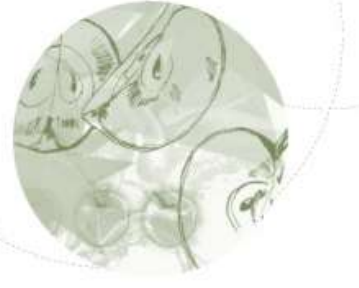
# Calidad GrowMate





# Certificado por OMRI

cuidado de ganado.suelo, fertilizantes, control de plagas y orgánicos para uso en la enmienda del certificación independientes de productos de lucro que proporciona una revisión y OMRI es una organización 501c(3) sin fines




**OMRI Listed®**  
The following product is OMRI Listed. It may be used in certified organic production or food processing and handling according to the USDA National Organic Program regulations.

<b>Product</b> GrowMate™ Soil	<b>Company</b> GrowMate International LLC Victor J. Cardenas 17150 Butte Creek Suite 100 Houston TX 77090 United States	<b>Category</b> NOP: Humic Acids – alkali extracted	<b>Issue date</b> 3-Feb-2011
<b>Status</b> Allowed	<b>Product number</b> jdm-2305	<b>Class</b> Crop Fertilizers and Soil Amendments	<b>Expiration date</b> 1-Mar-2023
<b>Restrictions</b> Not applicable.			

*Peggy Mians*  
Executive Director/CEO

Product review is conducted according to the policies in the current OMRI Policy Manual® and based on the standards in the current OMRI Standards Manual®. To verify the current status of this or any OMRI Listed product, view the most current version of the OMRI Products List® at OMRI.org. OMRI listing is not equivalent to organic certification and is not a product endorsement. It cannot be construed as such. Final decisions on the acceptability of a product for use in a certified organic system are the responsibility of a USDA accredited certification agent. It is the operator's responsibility to properly use the product, including following any restrictions.



Organic Materials Review Institute  
P.O. Box 11558, Eugene, OR 97440-3758, USA  
541.343.7600 · info@omri.org · OMRI.org



**OMRI Listed®**  
The following product is OMRI Listed. It may be used in certified organic production or food processing and handling according to the USDA National Organic Program regulations.

<b>Product</b> GrowMate™ Plant	<b>Company</b> GrowMate International LLC Victor J. Cardenas 17150 Butte Creek Suite 100 Houston TX 77090 United States	<b>Category</b> NOP: Fulvic Acids	<b>Issue date</b> 3-Feb-2011
<b>Status</b> Allowed	<b>Product number</b> jdm-2304	<b>Class</b> Crop Fertilizers and Soil Amendments	<b>Expiration date</b> 1-Mar-2023
<b>Restrictions</b> Not applicable.			

*Peggy Mians*  
Executive Director/CEO

Product review is conducted according to the policies in the current OMRI Policy Manual® and based on the standards in the current OMRI Standards Manual®. To verify the current status of this or any OMRI Listed product, view the most current version of the OMRI Products List® at OMRI.org. OMRI listing is not equivalent to organic certification and is not a product endorsement. It cannot be construed as such. Final decisions on the acceptability of a product for use in a certified organic system are the responsibility of a USDA accredited certification agent. It is the operator's responsibility to properly use the product, including following any restrictions.



Organic Materials Review Institute  
P.O. Box 11558, Eugene, OR 97440-3758, USA  
541.343.7600 · info@omri.org · OMRI.org





Soil

## Análisis de Contenido

- Ácids Húmicos .....16%
- Compuestos Inertes .....84%

## Beneficios de GrowMate™ Soil

- Aumenta la fertilidad del suelo
- Optimiza el uso de fertilizantes
- Mejora la penetración y retención de agua
- Mejora el crecimiento y desarrollo de las raíces
- Mantiene temperaturas estables del suelo durante los períodos de frío y olas de calor
- Ayuda a hacer que el oxígeno esté más disponible para las raíces
- Mejora la capacidad del suelo para retener nitrógeno





## Beneficios de GrowMate™ Plant

- Promueve el desarrollo de la raíz
- Estimula el metabolismo al aumentar la actividad molecular
- Aumenta la capacidad de almacenamiento de agua en la planta
- Disuelve materiales insolubles en el suelo haciéndolos solubles y fácilmente disponibles para la planta
- Intensifica el metabolismo del ARN y el ADN
- Aumenta la resistencia al estrés y las enfermedades

## Análisis de Contenido

- Ácidos Fúlvicos .....34%
- Compuestos Inertes ..... 66%





## Triple

- **GrowMate Triple** es una mezcla patentada de nutrientes vegetales solubles en agua y ácidos húmicos y fúlvicos. Es una mezcla multiusos recomendada para el cultivo de hortalizas, frutas, plantas ornamentales, césped y otras aplicaciones de jardinería.





## Mature Plant

- **Mature Plant** es un madurador de plantas que intensifica la concentración de azúcar en la fruta. Es muy eficaz en la caña de azúcar, las uvas y otros cultivos que luchan por tener un alto contenido de azúcar.





## Calcium

- **GrowMate® Calcium** es una mezcla compleja de ácidos húmicos, ácidos fúlvicos y calcio que está diseñada para proporcionar un consumo equilibrado y nutricional de calcio. Mejora el amarre del fruto, la tasa de crecimiento y la vida útil del cultivo. El aumento de la división y la fuerza celular son beneficios adicionales.





**RS**

- **GrowMate® RS** es un producto usado para tratar enfermedades de óxido (roya) en las plantas. Es una mezcla patentada de ácidos fúlvicos y micronutrientes destinados a proporcionar cantidades óptimas de oligoelementos para el vigor natural del cultivo y la resistencia a enfermedades. El trigo, la soya y el café son algunos de los cultivos afectados por la enfermedad de la roya (óxido). Una infestación grande de roya (óxido) puede resultar en rendimientos mucho más bajos.





## Sal-Gone AG

- **GrowMate Sal-Gone AG** es una mezcla patentada de ingredientes diseñada para tratar el suelo que es naturalmente alto en contenido de sodio. Sal-Gone bloquea eficazmente los iones de sodio que interfieren en el crecimiento de las plantas evitando que el sodio reaccione con el suelo. Después del tratamiento, el sodio comienza a ser lavado con el agua de lluvia.





## CompostBoost

- **CompostBoost** es una mezcla de ácidos húmicos y otras sustancias orgánicas diseñada para promover el crecimiento rápido de bacterias en todo tipo de recipientes y contenedores de composta. El resultado es la aceleración de la descomposición. CompostBoost se aplica directamente a la materia en descomposición y se mezcla en el recipiente o contenedor.





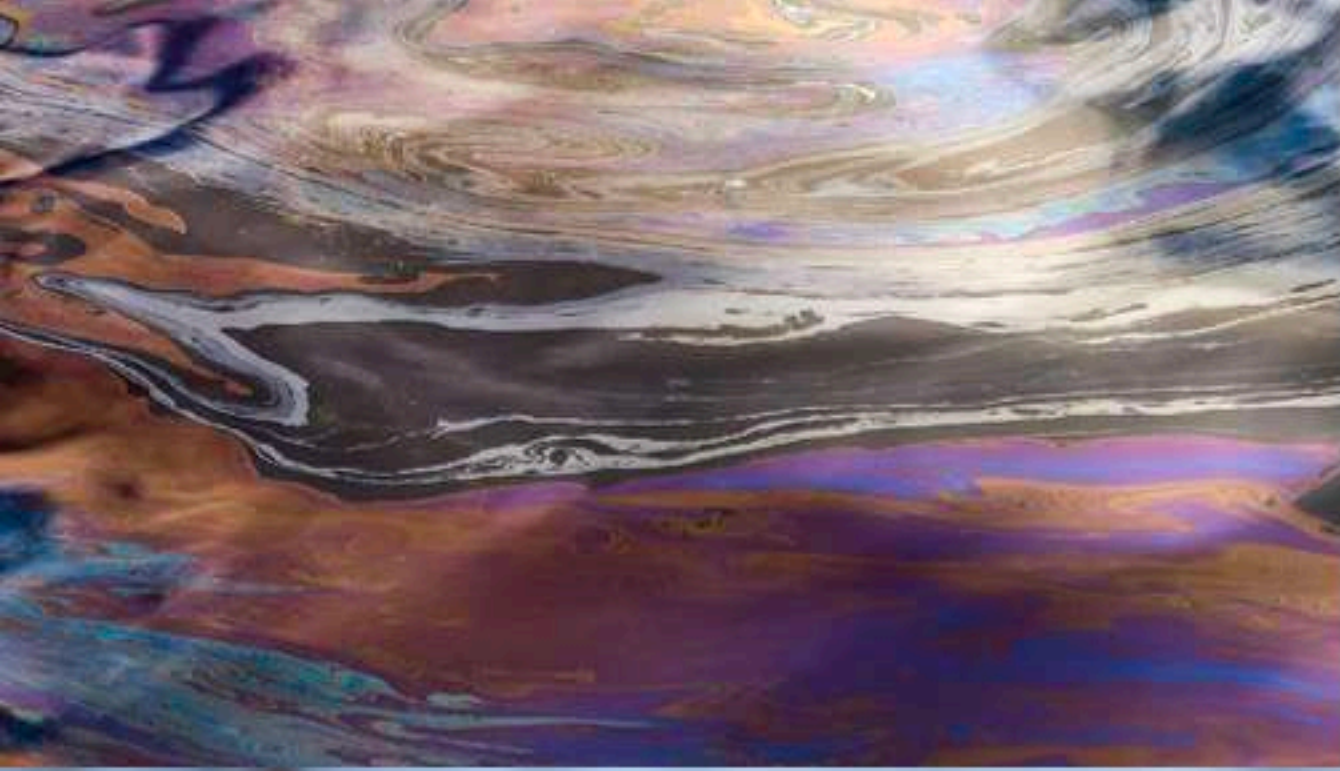
# Productos de Remediación Ambiental



**Remediade** es una mezcla patentada de productos orgánicos diseñada para tratar derrames contaminantes de hidrocarburos de una manera ecológica y altamente eficiente. Es efectivo en tierra y en agua. Se puede usar en una amplia variedad de derrames de hidrocarburos (productos refinados y sin refinar).







# Productos de Remediación Ambiental



## Algunos usos de Remediade

- Rupturas de tanque de almacenamiento y tuberías
- Accidentes de barcazas y barcos
- Limpieza de pantanos y playas
- Derrames de Salmuera

RemediAde™ se encuentra en la lista de productos de la Agencia de Protección al Medio Ambiente de lo EE.UU.





# Productos Ambientales GrowMate



SAL-GONE es un producto de recuperación de tierras diseñado para tratar el suelo con la alta concentración de sodio asociado con los derrames de salmuera. Bloquea eficazmente la interferencia de los iones de sodio en el crecimiento de la planta y aumenta grandemente la capacidad de intercambio iónico del suelo. Este aumento en la capacidad de intercambio de iones evita la reacción del sodio con el suelo y permite el sodio sea lavado con el agua de lluvia.







## Productos Ambientales GrowMate



**ManureMax™** proporciona una solución ecológica para el tratamiento de estiércol y desechos de ganado mediante la disminución de los amoníacos volátiles, la reducción de olores, la reducción de sólidos de estiércol. Basado en investigaciones independientes: la emisión de metano, que está asociada con el daño ambiental, se reduce en gran medida. Se aplica fácilmente a las lagunas de desechos y áreas de recolección de desechos animales. ManureMax se puede usar sin ningún riesgo en todos los suelos, plantas y animales.





## MERCADOS ACTUALES DE GROWMATE

- Argentina
- Colombia
- Costa Rica
- Guatemala
- Kenya
- Mexico
- Panama
- Peru
- Republica Dominicana
- USA

## NUEVAS AREAS DE CRECIMIENTO

- El Salvador



## Nueva Investigación con USDA



GrowMate International LLC tiene una relación profesional de larga duración con el Departamento de Agricultura de los EE.UU. (USDA, por sus siglas en inglés). El USDA ha seleccionado a nuestra compañía para un proyecto de investigación de 4 años que evaluará simultáneamente nuestros productos agrícolas en campos localizados en Brasil, México, EE.UU. y (otro país a ser determinado). Este tipo de estudio paralelo es el primero en su tipo realizado por el USDA. Este proyecto dará como resultado documentos técnicos y publicaciones destinadas para el consumo internacional. Muchos países en todo el mundo tienen en muy alta estima al USDA y los consideran como uno de los líderes en la evaluación de tecnología agrícola.



# INVESTIGACION UNIVERSITARIA Y SOCIOS





# **Caso de Estudio en Campo de TEXAS, Maíz Blanco**

**Condado Matagorda**

Mayo del 2016





**CONTROL**

**GROWMATE**

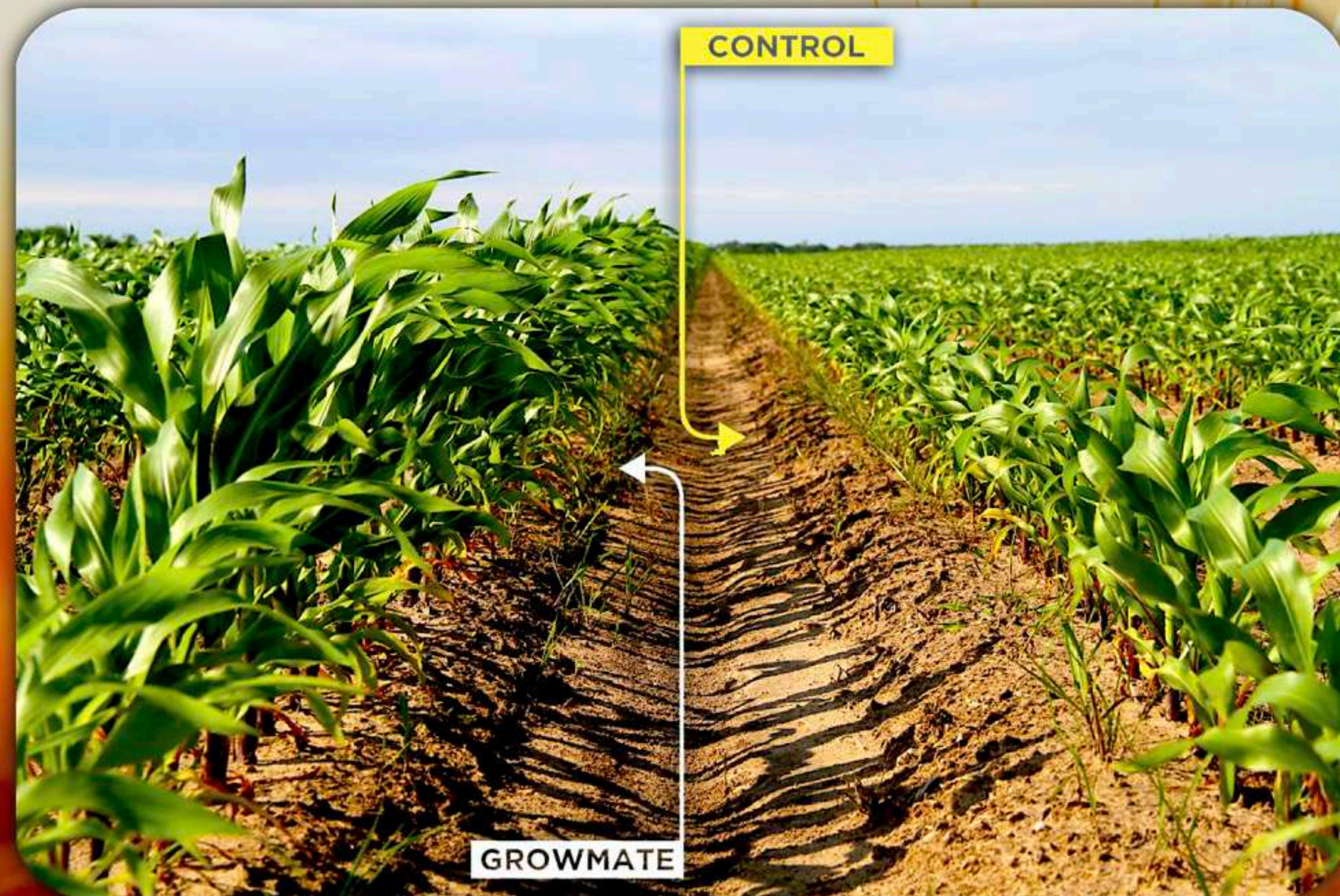
## Heard Farms Maíz Blanco

Heard Farms y 13 Productores, área total tratada:  
11,000 acres con maíz blanco, (para la industria de  
tortilla)

Aplicación total en todos los campos: 12,320 galones  
de GrowMate Soil (ácidos húmicos) y 660 galones de  
la GrowMate Plant (Ácidos Fúlvicos)

El equipo midió los resultados de campo cada 2  
semanas, registrando las diferencias entre el control  
y las áreas tratadas con GrowMate.





CONTROL

GROWMATE

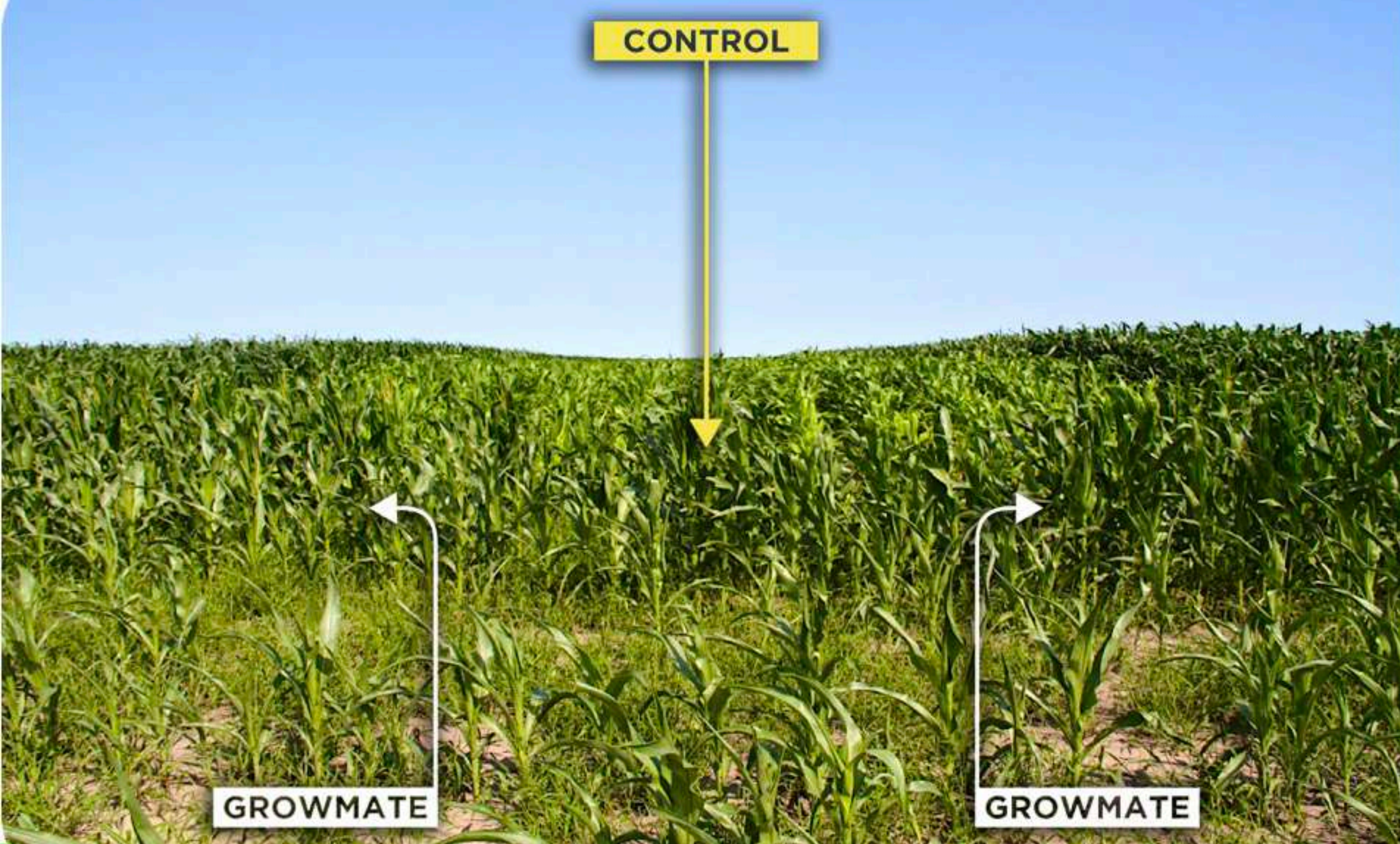
Maíz Blanco 30 Días



Maíz Blanco 60 Días







Tasa de Aplicación para el Campo  
de Maíz Blanco

## Tasa de Aplicación de GrowMate Soil

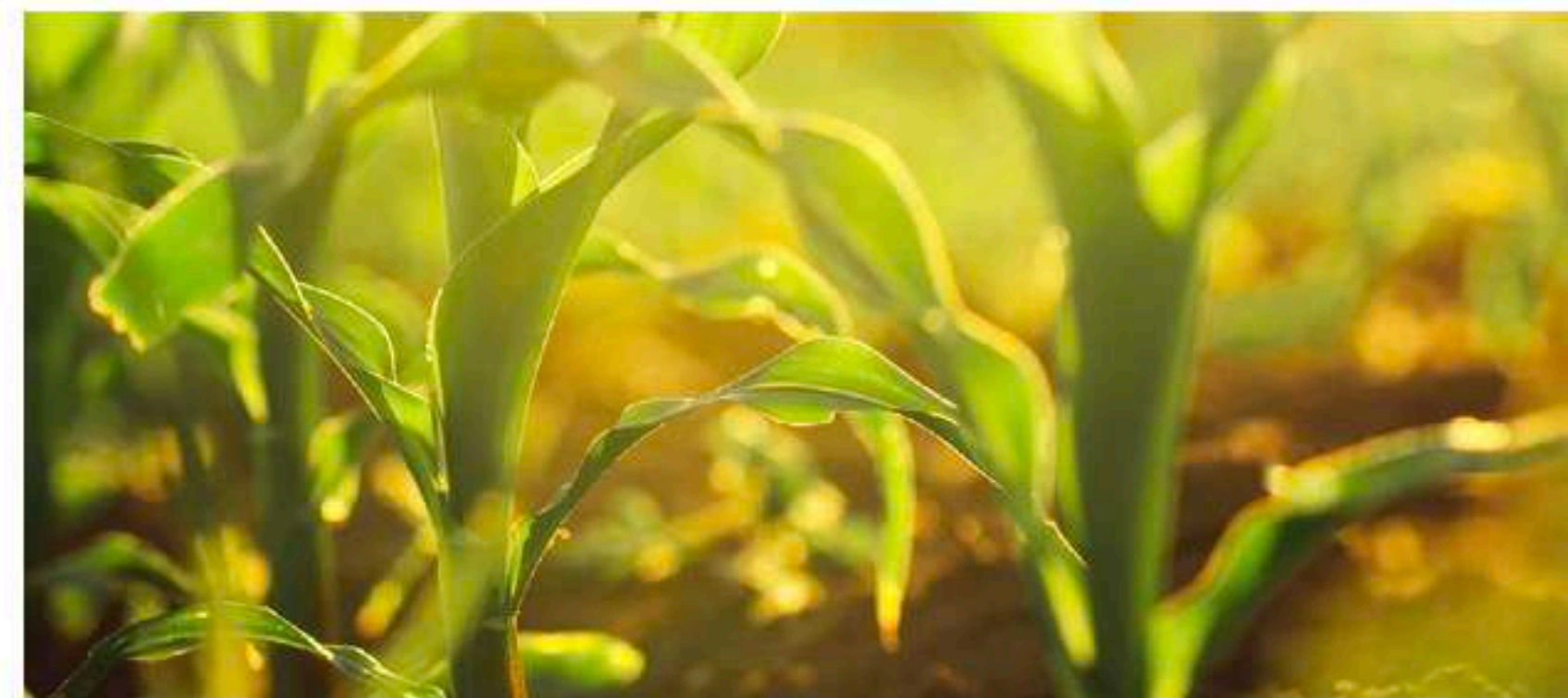
1 galón por acre:

## Tasa de Aplicación de GrowMate Plant

2 galones por acre por medio de  
rociado aéreo







# MAÍZ BLANCO

Resultados de rendimiento:

**Control con Fertilizante estándar solamente**

**Un promedio de 100 Bushel por Acre**

**Resultados finales con GrowMate:**

**Un promedio total de 114 Bushel por Acre.**

**Aumento de rendimiento del 14%**





# CAMPO EN TEXAS

Caso de Estudio: Arroz

Condado Matagorda, Mayo del 2016

**Control con Fertilizante estándar solamente**

**Rendimiento promedio de 7,000 lbs por acre**

**Resultados finales con GrowMate:**

**Un promedio total de rendimiento de 8,050 Lbs por acre.**

**Aumento de rendimiento del 13%**



# Equipo de GrowMate en Texas

El equipo de GrowMate en Texas ha proyectado ventas para el 2017 en el condado de Matagorda, Midland, Odessa y el Valle del Río Grande. También hay ventas planificadas para Utah, Montana y Dakota del Norte.





# Resultados de pruebas de campo de GrowMate soil y GrowMate plant

Hemos llevado a cabo más de 200 estudios y demostraciones de campo para cuantificar la efectividad de nuestros productos

Cultivo	Rendimiento del Control por Hectárea	Rendimiento con GrowMate	Aumento	Aumento de Rendimiento en Peso
Garbanzo	3.1	4	29.03%	.90 Ton
Maíz	5.5	7	27.27%	1.50 Ton
Sorgo	4.5	5.6	24.44%	1.10 Ton
Trigo	5.2	6.4	23.08%	1.20 Ton
Sorgo	4.8	5.9	22.92%	1.10 Ton
Sorgo	4.65	5.7	22.58%	1.05 Ton
Garbanzo	2.9	3.5	20.69%	.60 Ton
Sorgo	4.6	5.5	19.57%	.90 Ton
Trigo	5.7	6.8	19.30%	1.10 Ton
Trigo	5.7	6.8	19.30%	1.10 Ton
Sorgo	4.7	5.6	19.15%	.90 Ton
Maíz	6	7.1	18.33%	1.10 Ton
Trigo	6.35	7.5	18.11%	1.15 Ton
Trigo	6.35	7.5	18.11%	1.15 Ton
Sorgo	4.75	5.6	17.89%	.85 Ton





# Nuevos Modelos de Negocios Potenciales

- GrowMate Casa y Jardín.
- Compañía de Servicios RemediAde.
- Compañía de alivio de olores ManureMax.
- Escalable a modelos de negocios mundiales
- Iniciar una empresa de ayuda humanitaria con el escudo de una 501C3 para llevar la agricultura sostenible y soluciones ambientales al todo el mundo.



# Información de Contacto

17150 Butte Creek

Suite 100

Houston, Texas 77090

**Contacto:** Víctor Cárdenas



(281) 866-9042



(281) 866-9714



[victor@growmateintl.com](mailto:victor@growmateintl.com)



[www.growmateintl.com](http://www.growmateintl.com)

