

No.	M15R • ML • 7
Revision	A

# DAM15RSV Series of engine graphic catalogues

Harbin Dongan Auto Engine Co., Ltd.

编制	校对	审核	审定	研发中心	批准

M15R • ML • 7				Revision	A
Catalog					
1	Scope of application	-----	-----	-----	4
2	Concrete content	-----	-----	-----	4
2.1	Cylinder Head And Cylinder Head Cover	-----	-----	-----	4
2.2	Cylinder Block	-----	-----	-----	5
2.3	Oil Pan	-----	-----	-----	7
2.4	Piston-Conrod-Crankshaft	-----	-----	-----	10
2.5	Tappet-Valve-Camshaft	-----	-----	-----	12
2.6	Timing Chain	-----	-----	-----	14
2.7	Timing Chain Cover	-----	-----	-----	16
2.8	Intake Manifold-Throttle Body	-----	-----	-----	18
2.9	Exhaust Manifold And Exhaust Manifold Cover	-----	-----	-----	20
2.10	Water Pump And Water Piper	-----	-----	-----	23
2.11	Fuel Rail	-----	-----	-----	25
2.12	Spark Plug--High Tension Cord	-----	-----	-----	26
2.13	Engine Mounting Bracket	-----	-----	-----	27
2.14	Starter--Alternator	-----	-----	-----	29
2.15	Air-conditioner Compressor	-----	-----	-----	31
2.16	Engine-Transmission	-----	-----	-----	32
更改标记		更改单号		更改者	
					更改日期

		catalogues	Revision	A
Model	DAM15R			

### 1、Scope of application

This document stipulates the DAM15RSV engine body part diagram for the shanxichengong project.

This document is applicable to the purchase of spare part.

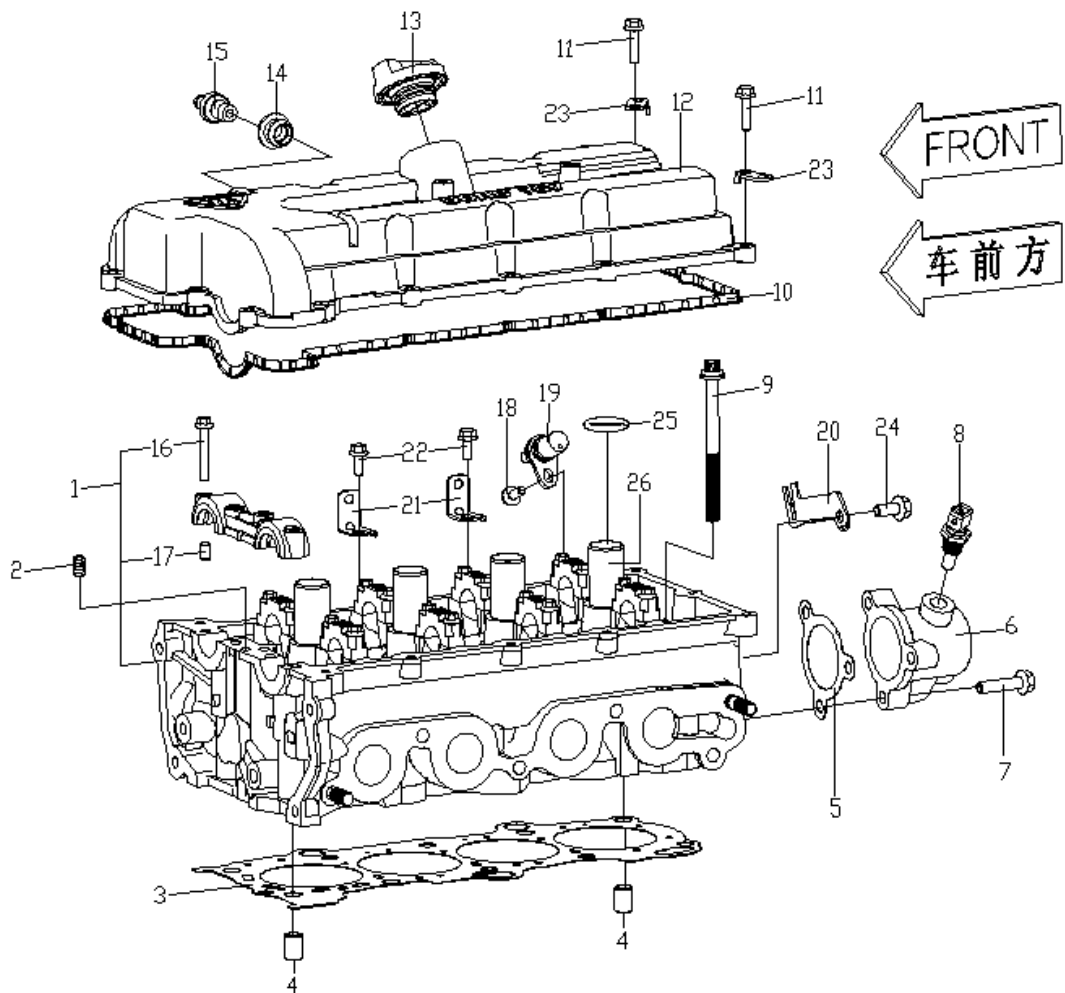
This document is applicable to the inspection of the admission of spare parts.

This document is updated synchronously with the state of the engine.

### 2、Concrete content

#### 2.1 缸盖——气门室罩部分

#### 2.1 Cylinder Head And Cylinder Head Cover



更改标记		更改单号		更改者		更改日期	
------	--	------	--	-----	--	------	--

## 2.1 缸盖——气门室罩部分

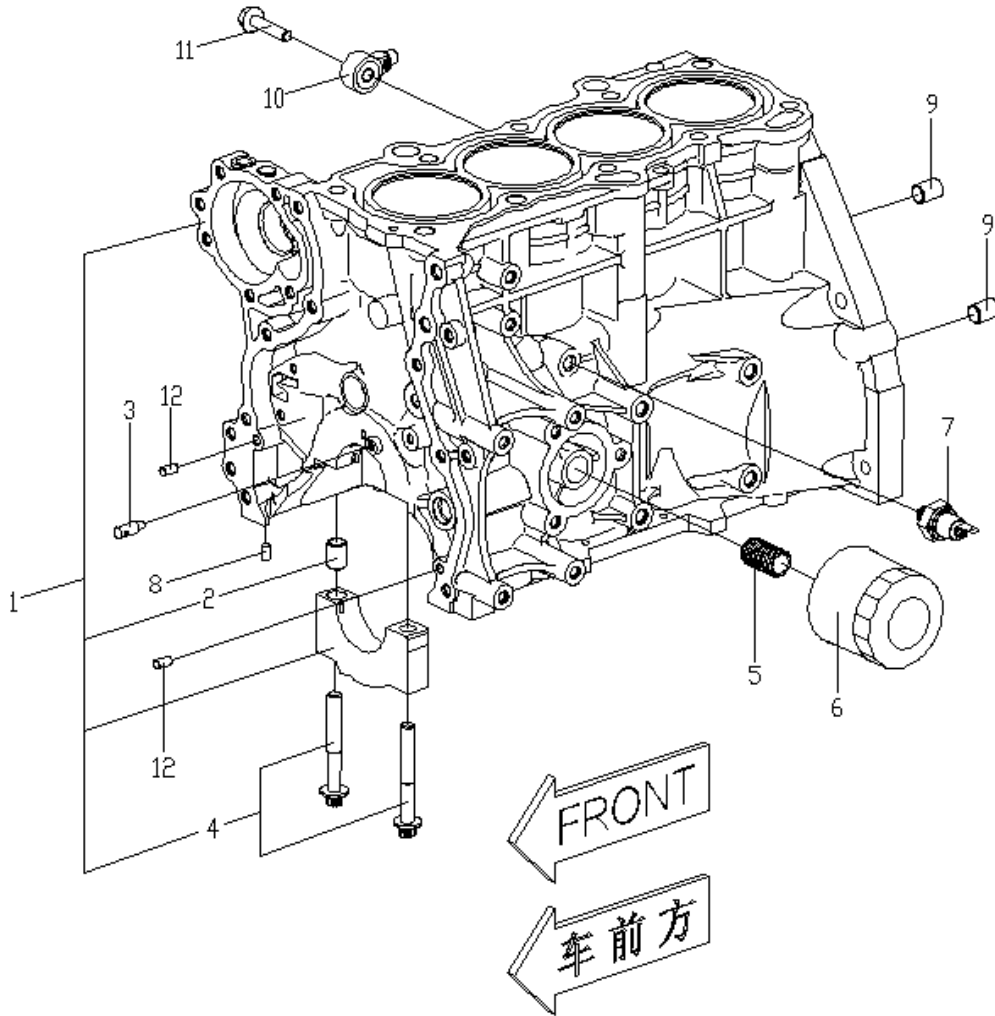
## 2.1 Cylinder Head And Cylinder Head Cover

图位号	零配件号 (备件号)	零配件名称	装配级别	数量
Item No.	Part No. (Spare Part No.)	Description.	Assemble distinction	Qty
1	513-1003900	气缸盖总成 (Cylinder Head Assy)	1	1
2	468QL-1002011	节流咀 (Orifice Plug)	1	1
3	513-1000800	气缸垫总成 (Cylinder Head Gasket)	1	1
4	513-1000015	定位套 (Bushing, Dowel)	1	2
5	513-1000050-02	出水转接座垫片 (Gasket, Coolant Outlet)	1	1
6	513R-1300046	出水转接座 (Housing, Coolant Outlet)	1	1
7	GB5789-86 M8×35	螺栓 (Bolt)	1	3
8	515R-1300800-01	水温传感器 ( Sensor, Coolant Temperature )	1	1
9	513-1000870	缸盖螺钉总成 (Bolt Assy, Cylinder Head)	1	10
10	513B-1000058	封严胶垫 (Rubber Gasket, Cylinder Head Cover)	2	1
11	GB5789-86 M6×25	螺栓 (Bolt)	1	12
12	513R-1007830	气门室罩分总成 (Cylinder Head Cover Assy)	2	1
13	468QL1-1009800	注油口盖总成 (Oil Filler Cap Assy)	2	1
14	468QB-1000087	PCV 胶套 (PCV Rubber Sleeve)	2	1
15	471QL-1014950	PCV 阀总成 (Positive Crankcase Ventilation Vavle)	1	1
16	GB 5787-86 M6×40-10.9	螺栓 (Bolt)	2	21
17	468QL-1003008	定位套 (Bushing, Dowel)	2	18
18	GB5789-86 M6×16	螺栓 (Bolt)	1	1
19	515R-3700820	凸轮轴位置传感器 (Sensor, Cam Int. Position)	1	1
20	513R-1000145	线束支架 (Bracket, Wiring Harness)	1	1
21	515R-1000131	线束支架 (Bracket, Wiring Harness)	1	2
22	GB5787-86 M8×16	螺栓 (Bolt)	1	2
23	513R-1000143	线束支架 (Bracket, Wiring Harness)	1	2
24	GB5789-86 M8×16	螺栓 (Bolt)	1	1
25	25×3.55-G-S-GB/T 3452.1-2005	O 型圈 (O-Ring)	2	4
26	513-1003031	火花塞护套 (Jacket, Spark Plug)	1	4

更改标记		更改单号		更改者		更改日期	
------	--	------	--	-----	--	------	--

## 2.2 缸体部分

### 2.2 Cylinder Block



更改标记		更改单号		更改者		更改日期	
------	--	------	--	-----	--	------	--

## 2.2 缸体部分

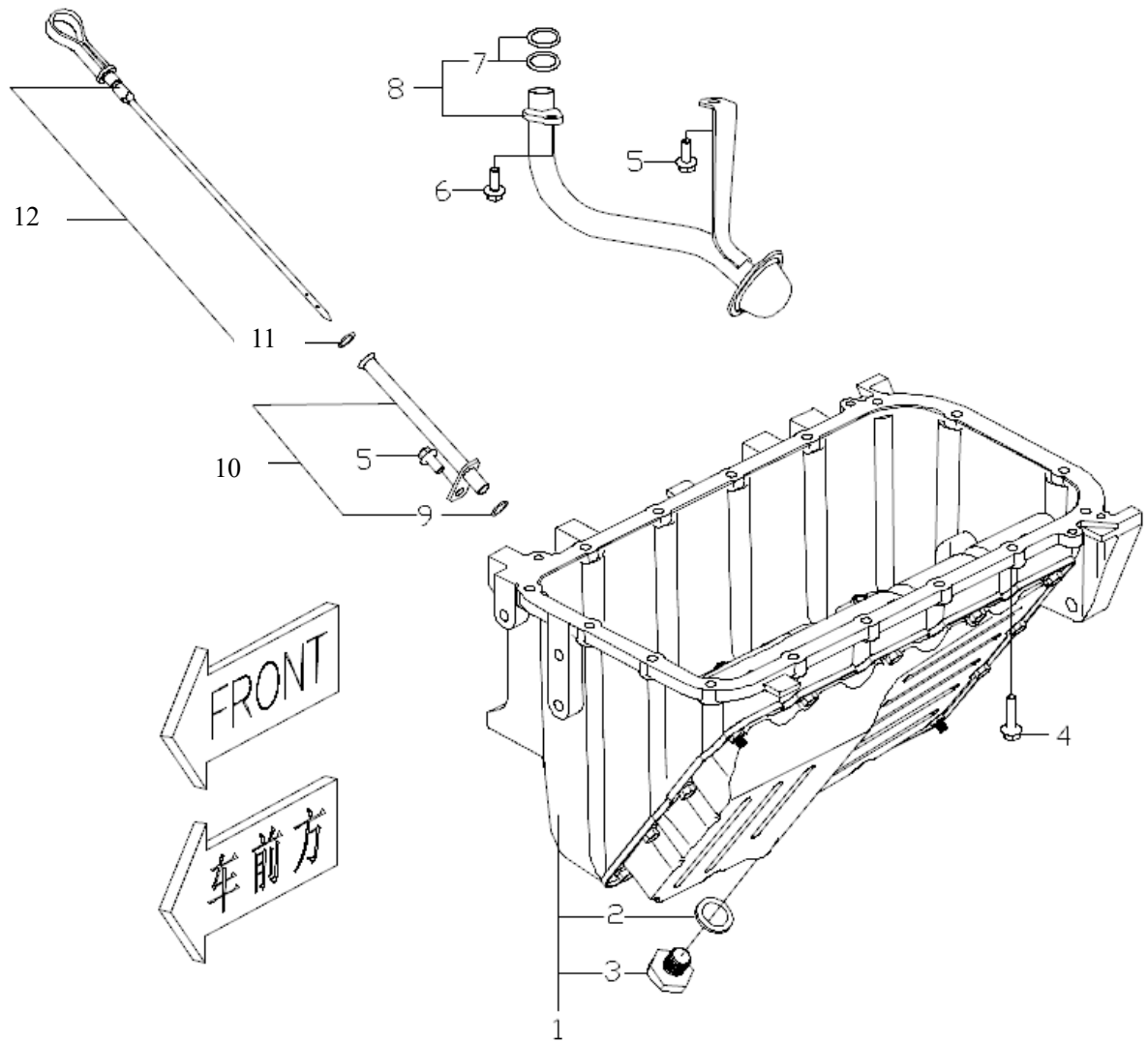
## 2.2 Cylinder Block

图位号	零配件号 (备件号)	零配件名称	装配级别	数量
Item No.	Part No. (Spare Part No.)	Description.	Assemble distinction	Qty
1	513-1002900	气缸体总成 (Cylinder Block Assy)	1	1
2	462-1000015	定位套 (Bushing, Dowel)	2	5
3	513-1000051	喷油嘴 (Oil Jet)	1	1
4	513-1002201	主轴承盖螺钉 (Bolt, Crank Bearing Cap)	2	10
5	513R-1000022	油滤接管嘴 (Oil Filter Connector)	1	1
6	465Q-1017950	机油滤清器总成 (Oil Filter)	1	1
7	465Q-3810950-02	油压传感器总成 (Switch, Oil Pressure)	1	1
8	6×10 III b GB 4661-89	销 (Pin, Dowel)	1	2
9	513-1000015	定位套 (Bushing, Dowel)	1	2
10	515R-3752800	爆震传感器 (Sensor, Knock)	1	1
11	GB5789-86 M8×35	螺栓 (Bolt)	1	1
12	6×10 III b GB 4661-89	销 (Pin, Dowel)	1	2

更改标记		更改单号		更改者		更改日期	
------	--	------	--	-----	--	------	--

## 2.3 机油盘部分

### 2.3 Oil Pan



更改标记		更改单号		更改者		更改日期	
------	--	------	--	-----	--	------	--

## 2.3 机油盘部分

## 2.3 Oil Pan

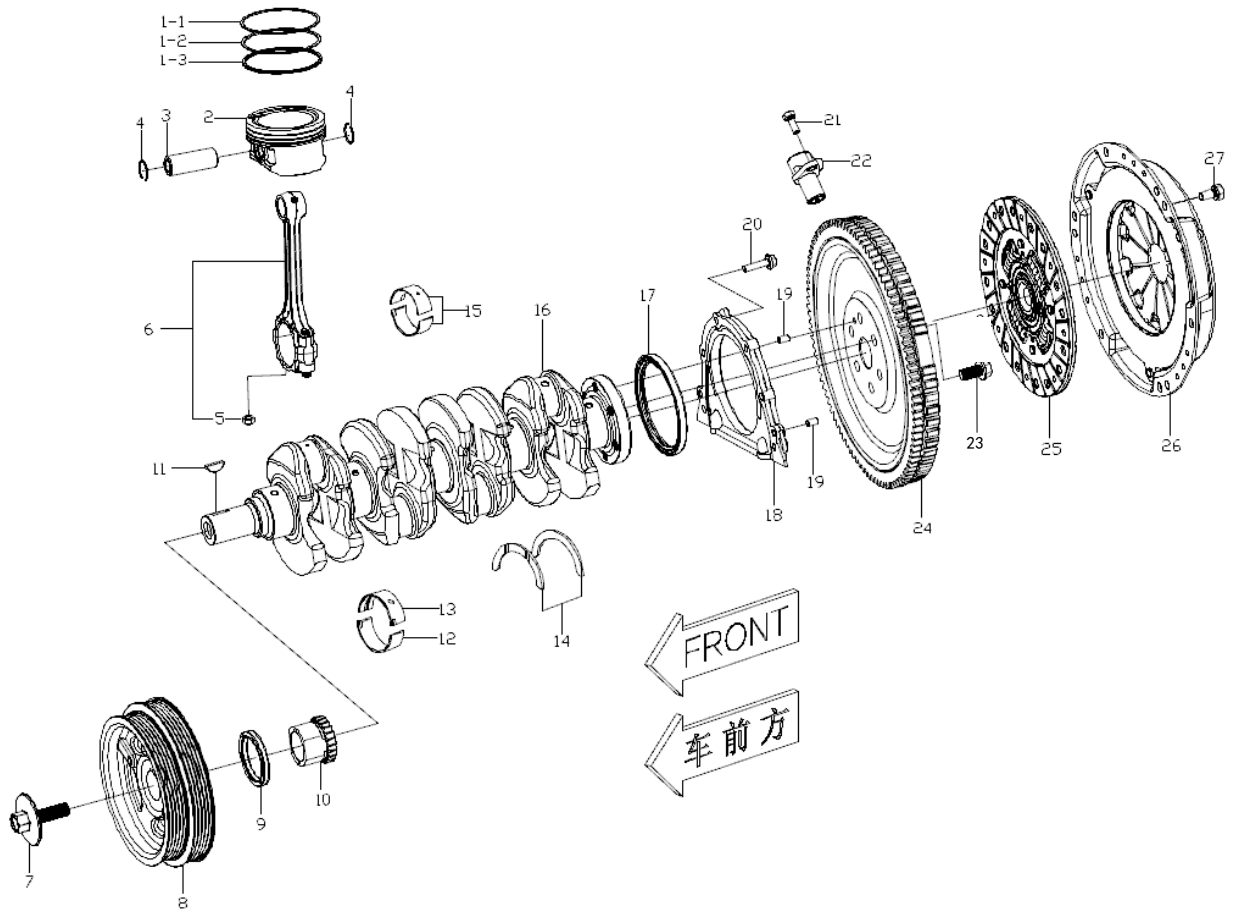
图位号	零配件号 (备件号)	零配件名称	装配级别	数量
Item No.	Part No. (Spare Part No.)	Description.	Assemble distinction	Qty
1	513R-1009950-01	机油盘总成 (Oil Pan Assy)	1	1
2	468QL1-1009203	垫圈 (Gasket, Drain Plug)	2	1
3	462-1009202-A	放油螺塞 (Drain Plug)	2	1
4	GB5789-86 M6×25	螺栓 (Bolt)	1	16
5	GB5789-86 M6×12	螺栓 (Bolt)	2	2
6	GB5789-86 M6×16	螺栓 (Bolt)	2	1
7	M10TL-1000078	O 形圈 (O-ring)	2	2
8	513R-1010950-01	机油集油器及胶圈总成 (Oil Pump Strainer Assy)	1	1
9	10.0×1.8-G-S-GB/T 3452.1-2005	胶圈 (O-ring)	2	1
10	513R-1009010	机油尺导管总成 (Dipstick Guide Pipe Assy)	1	1
11	513R-1009015W	胶圈 (O-ring)	2	1
12	513R-1009820	机油尺总成 (Dipstick Assy)	1	1

更改标记		更改单号		更改者		更改日期	
------	--	------	--	-----	--	------	--



## 2.4 活塞—连杆—曲轴部分

### 2.4 Piston-Conrod-Crankshaft



更改标记		更改单号		更改者		更改日期	
------	--	------	--	-----	--	------	--

## 2.4 活塞—连杆—曲轴部分

Fig 2.4 Piston-Conrod-Crankshaft

图位号	零配件号 (备件号)	零配件名称	装配级别	数量
Item No.	Part No. (Spare Part No.)	Description.	Assemble distinction	Qty
1-1	513-1004009-01	第一道活塞环(Piston Ring 1st)	1	4
1-2	513-1004011-01	第二道活塞环(Piston Ring 2nd)	1	4
1-3	513-1004920-02	活塞油环总成(Piston Oil Ring)	1	4
2	515D-1004008-01	活塞(Piston)	1	4
3	513-1004001	活塞销(Pin, Piston)	1	4
4	513-1004002	活塞销卡簧(Piston-pin Circlip)	1	8
5	515-1004201	连杆螺母(Nut, Conrod)	2	8
6	515-1004900	连杆总成(Conrod Assy)	1	4
7	513-1000227	曲轴皮带轮螺钉 (Bolt, Crankshaft Pulley)	1	1
8	513-1000380	曲轴皮带轮总成 (Pulley, Crankshaft)	1	1
9	513-1000910	罩壳油封总成 (Oil Seal, Crankshaft Front)	1	1
10	513-1021034	主动同步链轮 (Sprocket, Crankshaft Timing)	1	1
11	GB/T 1099.1-2003 5× 7.5×19	半圆键 (Woodruff Key)	1	1
12	513-1002005-01	下主轴瓦 (Bearing, Crankshaft Lower)	1	5
13	513-1002006-01	上主轴瓦 (Bearing, Crankshaft Upper)	1	5
14	513-1002007	曲轴止推片 (Bearing, Crank Thrust)	1	2

更改标记		更改单号		更改者		更改日期	
------	--	------	--	-----	--	------	--

## 2.4 活塞—连杆—曲轴部分

## 2.4 Piston-Conrod-Crankshaft

图位号	零配件号 (备件号)	零配件名称	装配级别	数量
Item No.	Part No. (Spare Part No.)	Description.	Assemble distinction	Qty
15	515-1004004	连杆轴瓦 (Bearing, Conrod)	1	8
16	515-1005001 (允许使用外购产品/purchased crankshaft can be used)	曲轴 (Crankshaft)	1	1
17	513-1005910	曲轴后油封总成 (Oil Seal, Crankshaft Rear)	1	1
18	513-1002015	曲轴后油封盖 (Cover, Crankshaft Rear Oil Seal)	1	1
19	6×10 IIIb GB 4661-89	销 (Pin, Dowel)	1	3
20	GB 5789-86 M6×25	螺栓 (Bolt)	1	6
21	462-1000801	螺栓 (Bolt)	1	1
22	515R-3700800	曲轴位置传感器 (Sensor, Crankshaft Position)	1	1
23	513-1005201	飞轮盘螺钉 (Bolt, Flywheel)	1	6
24	515B-1005830-01	飞轮盘及齿圈总成 (Flywheel & Geared Ring Assy)	1	1
25	T15R-1601800-02	离合器从动盘总成 (Clutch Disk Assy)	1	1
26	T15R-1601900	离合器压盘及壳体总成 (Clutch Cover Assy)	1	1
27	462-1000810	螺钉总成 (Bolt Assy)	1	6

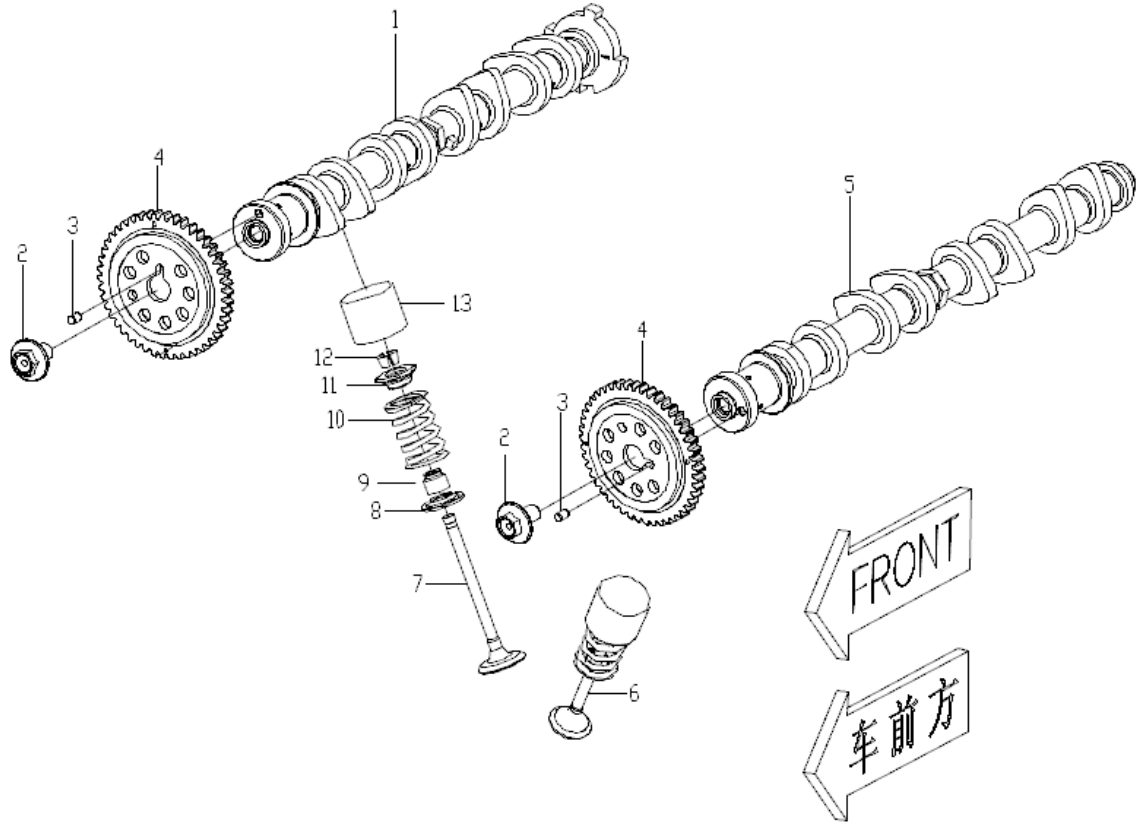
注：  
曲轴后油封盖及油封总成（  
5  
1  
3  
-  
1  
0  
0  
2  
8  
2

0) 可以总成形式供货，也可分为曲轴后油封总成（513-1005910）和曲轴后油封盖（513-1002015）拆分供货。

更改标记		更改单号		更改者		更改日期	
------	--	------	--	-----	--	------	--

## 2.5 挺柱—气门—凸轮轴部分

### 2.5 Tappet-Valve-Camshaft



更改标记		更改单号		更改者		更改日期	
------	--	------	--	-----	--	------	--

## 2.5 挺柱—气门—凸轮轴部分

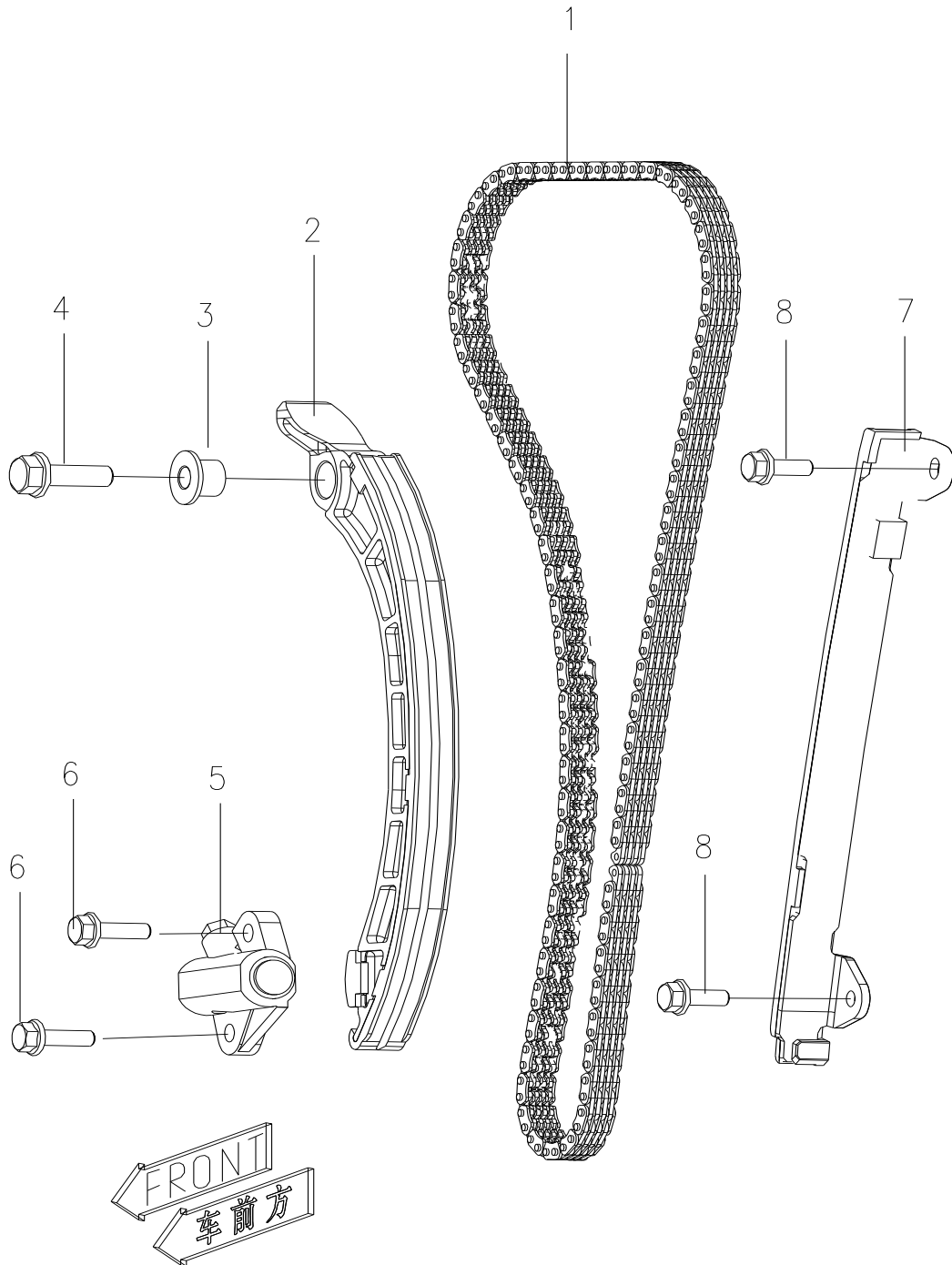
## 2.5 Tappet-Valve-Camshaft

图位号	零配件号 (备件号)	零配件名称	装配级别	数量
Item No.	Part No. (Spare Part No.)	Description.	Assemble distinction	Qty
1	513-1006910 (允许使用外购产品/purchased camshaft can be used)	进气凸轮轴总成 (Camshaft Assy, Int.)	1	1
2	513-1021036	从动链轮螺钉 (Bolt, Camshaft Timing Sprocket)	1	2
3	GB / T 119.2-2000-5×8	销 (Pin, Dowel)	1	2
4	513-1021032	从动同步链轮 (Sprocket, Camshaft Timing)	1	2
5	513-1006920 (允许使用外购产品/purchased camshaft can be used)	排气凸轮轴总成 (Camshaft Assy, Exh.)	1	1
6	513-1007008	排气门 (Valve, Exh.)	1	8
7	513-1007009	进气门 (Valve, Int.)	1	8
8	513-1007011	气门弹簧垫圈 (Seat, Valve Spring)	1	16
9	468QL1-1007920	气门油封总成 (Oil Seal, Valve)	1	16
10	513-1007012	气门弹簧 (Spring, Valve)	1	16
11	513-1007013	气门弹簧座 (Retainer, Valve Spring)	1	16
12	468QL-1007014	气门卡簧 (Cotter, Valve)	1	32
13	513-1007006	挺柱 (Tappet)	1	16

更改标记		更改单号		更改者		更改日期	
------	--	------	--	-----	--	------	--

## 2.6 同步链部分

### 2.6 Timing Chain



更改标记		更改单号		更改者		更改日期	
------	--	------	--	-----	--	------	--

## 2.6 同步链部分

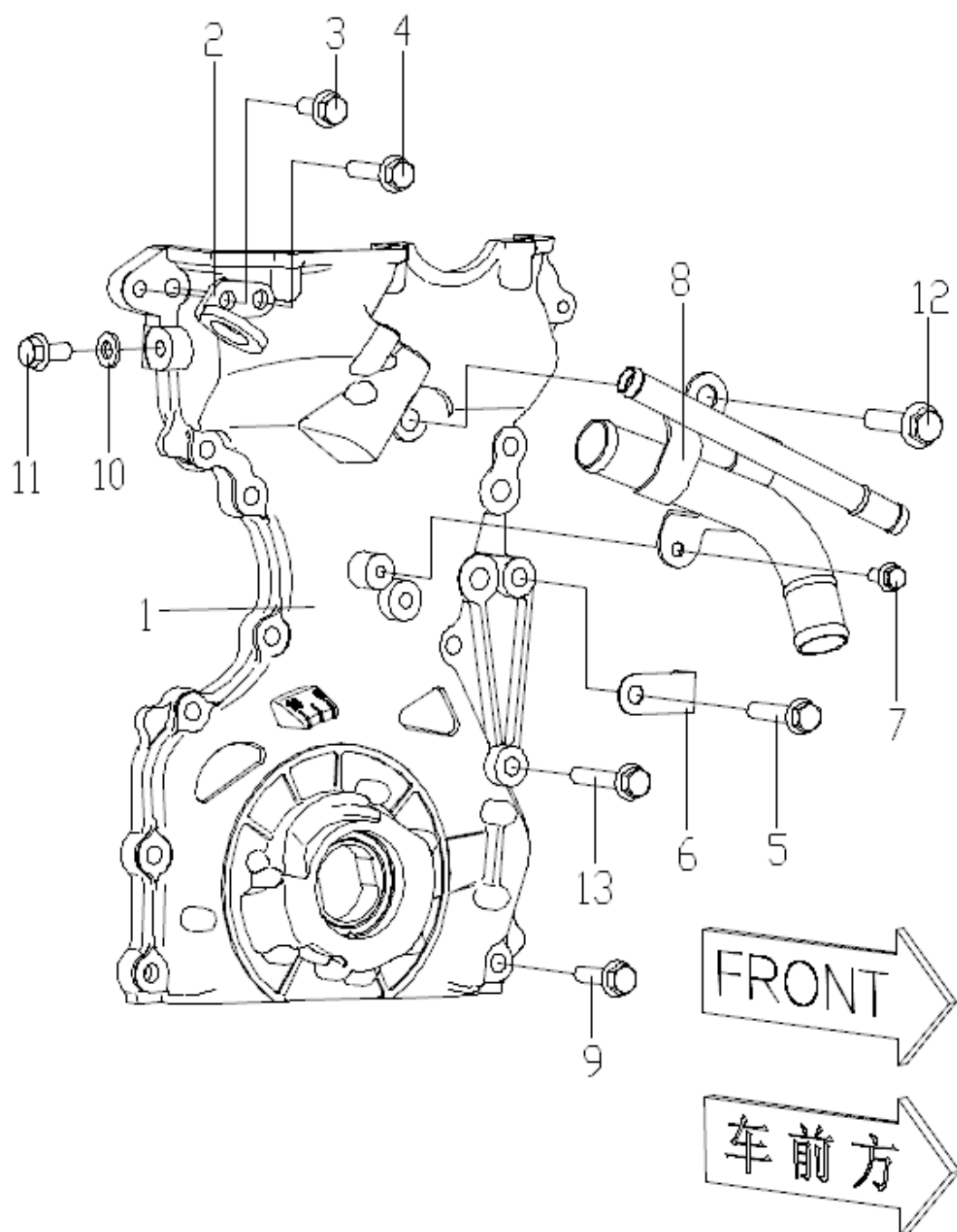
## 2.6 Timing Chain

图位号 Item No.	零配件号 (备件号) Part No. (Spare Part No.)	零配件名称 Description.	装配级别 Assemble distinction	单台数量 Qty
1	513-1021940	同步链总成 (Timing Chain Assy)	1	1
2	513-1021060	动轨总成 (Tensioner, Timing Chain)	1	1
3	513-1021052	螺钉外套 (Spacer Sleeve)	1	1
4	GB 5789-86 M8×25	螺栓 (Bolt)	1	1
5	513-1021790	张紧器总成 (Tension Adjuster, Timing)	1	1
6	GB 5789-86 M6×20	螺栓 (Bolt)	1	2
7	513-1021070	定轨总成 (Guide Assy, Timing Chain)	1	1
8	GB 5789-86 M6×16	螺栓 (Bolt)	1	2

更改标记		更改单号		更改者		更改日期	
------	--	------	--	-----	--	------	--

## 2.7 同步链罩壳部分

## 2.7 Timing Chain Cover



更改标记	更改单号	更改者	更改日期



## 2.7 同步链罩壳部分

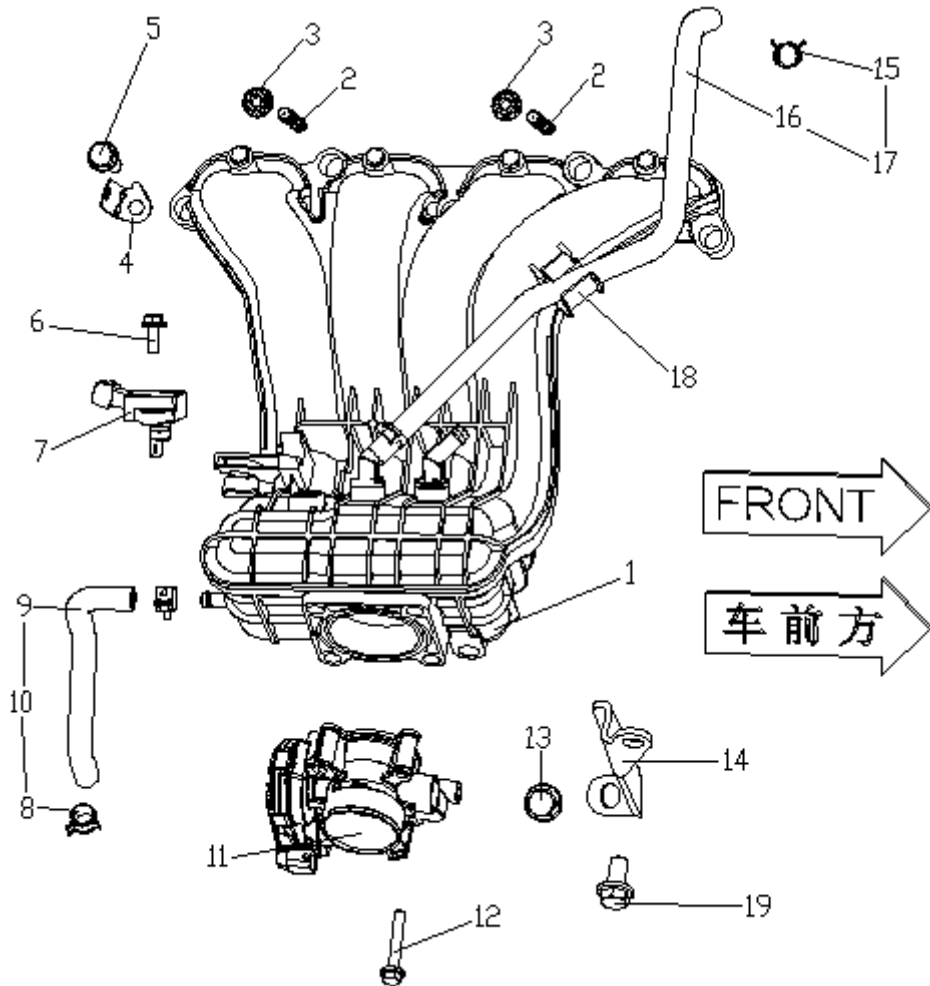
## 2.7 Timing Chain Cover

图位号	零配件号 (备件号)	零配件名称	装配级别	数量
Item No.	Part No. (Spare Part No.)	Description.	Assemble distinction	Qty
1	513-1000860	同步链罩壳总成(Oil Pump Assy)	1	1
2	513R-1000047	发动机前吊耳(Hook, Engine Front)	1	1
3	GB5789-86 M8×20	螺钉(Bolt)	1	1
4	GB5789-86 M8×35	螺钉(Bolt)	1	1
5	GB5789-86 M8×40	螺钉(Bolt)	1	2
6	T15R-1700037-08	线束支架(Bracket, Wiring Harness)	1	1
7	GB5789-86 M6×12	螺栓(Bolt)	1	1
8	513R-1303880-02	出水管总成(Pipe, Coolant Outlet)	1	1
9	GB5789-86 M8×30	螺栓(Bolt)	1	9
10	BS10-4-1700014	垫圈(Washer)	1	1
11	GB5789-86 M8×16	螺栓(Bolt)	1	1
12	GB5789-86 M10× 1.25×40	螺栓(Bolt)	1	3
13	GB5789-86 M8×45	螺栓(Bolt)	1	1

更改标记		更改单号		更改者		更改日期	
------	--	------	--	-----	--	------	--

## 2.8 进气歧管—节气门体部分

### 2.8 Intake Manifold-Throttle Body



更改标记		更改单号		更改者		更改日期	
------	--	------	--	-----	--	------	--

## 2.8 进气歧管—节气门体部分

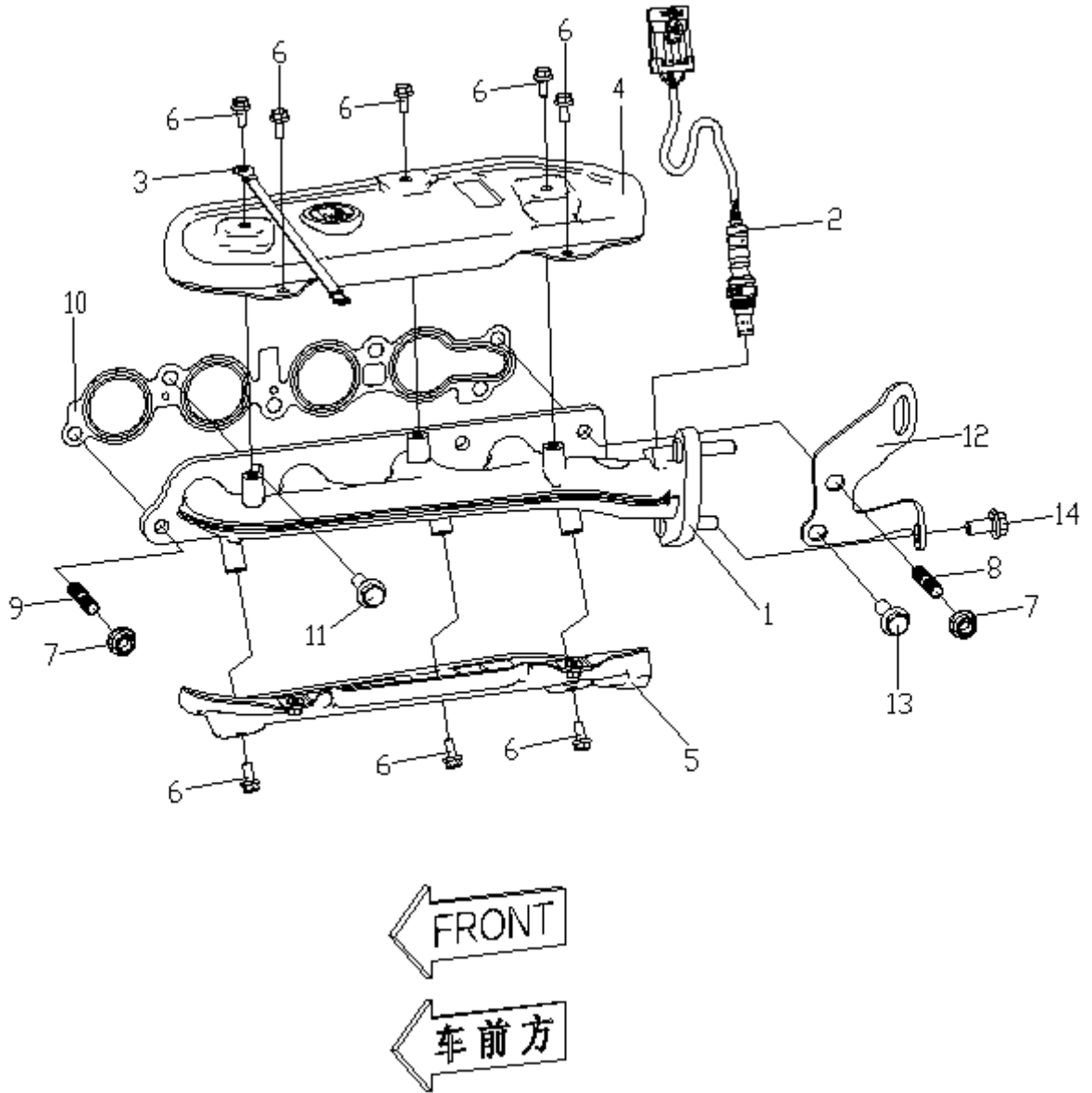
## 2.8 Intake Manifold-Throttle Body

图位号	零配件号 (备件号)	零配件名称	装配级别	数量
Item No.	Part No. (Spare Part No.)	Description.	Assemble distinction	Qty
1	513R-1008800	进气歧管总成 (Manifold Comp., Intake)	1	1
2	GB 900 AGM8-M8×32-8.8-Fe-Ep•Zn5•c1B	螺柱 (Stud)	2	2
3	GB/T 6177.1-2000 M8	螺母 (Nut)	1	2
4	513R-1000132	线束支架 (Stiffener)	1	1
5	GB5789-86 M8×35	螺栓 (Bolt)	1	3
6	GB5789-86 M6×16	螺栓 (Bolt)	1	1
7	515R-1100800	进气温度压力传感器 (Air Temperature And Pressure Sensor)	1	1
8	465Q-2/D-1000065	卡箍 (Clamp)	2	2
9	515R-1000113W	油气脱附管 (Rubber Hose)	2	1
10	515R-1000060	油气脱附管总成 (Rubber Hose Assy)	1	1
11	515R-1107950-01	节气门体总成 (Throttle Body)	1	1
12	GB5789-86 M6×50	螺栓 (Bolt)	1	4
13	GB5789-86 M10×1.25×25	螺栓 (Bolt)	1	1
14	513R-1000093	进气歧管支架 (Intake Manifold Bracket)	1	1
15	468QL1-1000092	卡箍 (Clamp)	2	2
16	513R-1000085-03W	PCV 胶管 (Rubber Hose )	2	1
17	513R-1000040-03	PCV 胶管总成 (Rubber Hose Assy )	1	1
18	513R-1000142	PCV 胶管固定插片 (Bracket)	1	1
19	GB5789-86 M8×16	螺栓 (Bolt)	1	1

更改标记		更改单号		更改者		更改日期	
------	--	------	--	-----	--	------	--

## 2.9 排气管及隔热罩、垫部分

### 2.9 Exhaust Manifold And Exhaust Manifold Cover



更改标记		更改单号		更改者		更改日期	
------	--	------	--	-----	--	------	--

## 2.9 排气管及隔热罩、垫部分

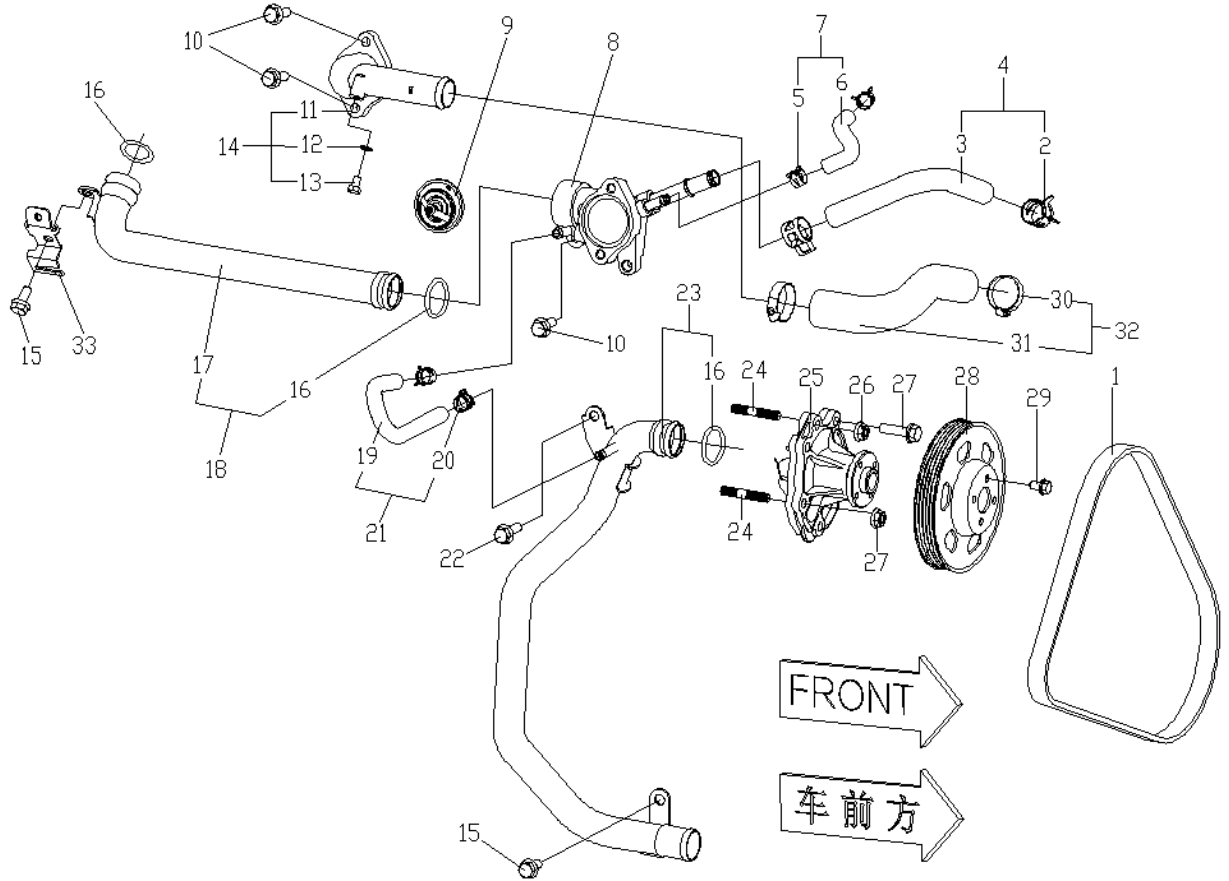
## 2.9 Exhaust Manifold And Exhaust Manifold Cover

图位号	零配件号 (备件号)	零配件名称	装配级别	数量
Item No.	Part No. (Spare Part No.)	Description.	Assemble distinction	Qty
1	513R-1008810-01	排气歧管总成 (Exhaust Manifold Assy)	1	1
2	515R-1207800	氧传感器 (Sensor , Oxygen)	1	1
3	462QE-3724950	地线总成 (Ground Wire Assy)	1	1
4	513R-1008053-02	排气歧管上隔热罩 (Exhaust Manifold Cover, Upper)	1	1
5	513R-1008054-02	排气歧管下隔热罩 (Exhaust Manifold Cover, Lower)	1	1
6	GB 5789-86 M6×12	螺栓 (Bolt)	1	8
7	GB/T 6177.2 M10×1.25	螺母 (Nut)	1	2
8	513-1003202	螺柱 (Stud)	1	1
9	513-1003203	螺柱 (Stud)	1	1
10	513-1008830	排气歧管垫总成 (Gasket, Exhaust Manifold)	1	1
11	GB 5789-86 M10×1.25×30	螺栓 (Bolt)	1	3
12	513R-1000091-01	排气歧管支架及吊耳 (Exhaust Manifold Bracket & Rear Hook)	1	1
13	GB 5789-86 M10×1.25×35	螺栓 (Bolt)	1	1
14	GB 5789-86 M10×1.25×20	螺栓 (Bolt)	1	1

更改标记		更改单号		更改者		更改日期	
------	--	------	--	-----	--	------	--

## 2.10 水泵及水管部分

### 2.10 Water Pump And Water Piper



更改标记		更改单号		更改者		更改日期	
------	--	------	--	-----	--	------	--

## 2.10 水泵及水管部分

## 2.10 Water Pump And Water Piper

图位号	零配件号 (备件号)	零配件名称	装配级别	数量
Item No.	Part No. (Spare Part No.)	Description.	Assemble distinction	Qty
1	515R-1000033-02	水泵皮带 (Belt, Water Pump)	1	1
2	471QLR-1000092	卡箍 (Clamp)	2	2
3	513R-1303821W	暖风进水胶管 (Hose, Heater Inlet)	2	1
4	513R-1303820	暖风进水胶管总成 (Hose Assy, Heater Inlet)	1	1
5	465Q-2/D-1000065	卡箍 (Clamp)	2	2
6	513R-1303871W	胶管 (Hose, Coolant Bypass)	2	1
7	513R-1303870	胶管总成 (Hose Assy, Coolant Bypass)	1	1
8	513R-1000890-01	节温器座总成 (Housing, Thermostat)	1	2
9	465Q-2/D-1306950	节温器总成 (Thermostat Assy)	1	1
10	GB 5789-86 M8×25	螺栓 (Bolt)	1	3
11	513R-1300042-01W	节温器罩壳体 (Cover, Thermostat)	2	1
12	462-1A/D2-1000820	放气螺钉垫圈总成 (Sealing Gasket)	2	1
13	462-1A/D2-1000045	放气螺钉 (Bleed Air Bolt)	2	1
14	513R-1000900-02	节温器罩总成 (Thermostat Cover Assy)	1	1
15	GB 5789-86 M8×16	螺栓 (Bolt)	1	3
16	515-1303006	O 型圈 (O-ring)	2	3
17	513R-1303850	转接水管总成 (Pipe Assy, Coolant Outlet)	2	1
18	513R-1303860	转接水管及 O 型圈总成 (Pipe & O-ring Assy, Coolant Outlet)	1	1
19	513R-1000071-03W	旁路软管 (Hose, Coolant Bypass)	2	1
20	465Q-2/D-1000065	卡箍 (Clamp)	2	2

更改标记		更改单号		更改者		更改日期	
------	--	------	--	-----	--	------	--

## 2.10 水泵及水管部分

## 2.10 Water Pump And Water Piper

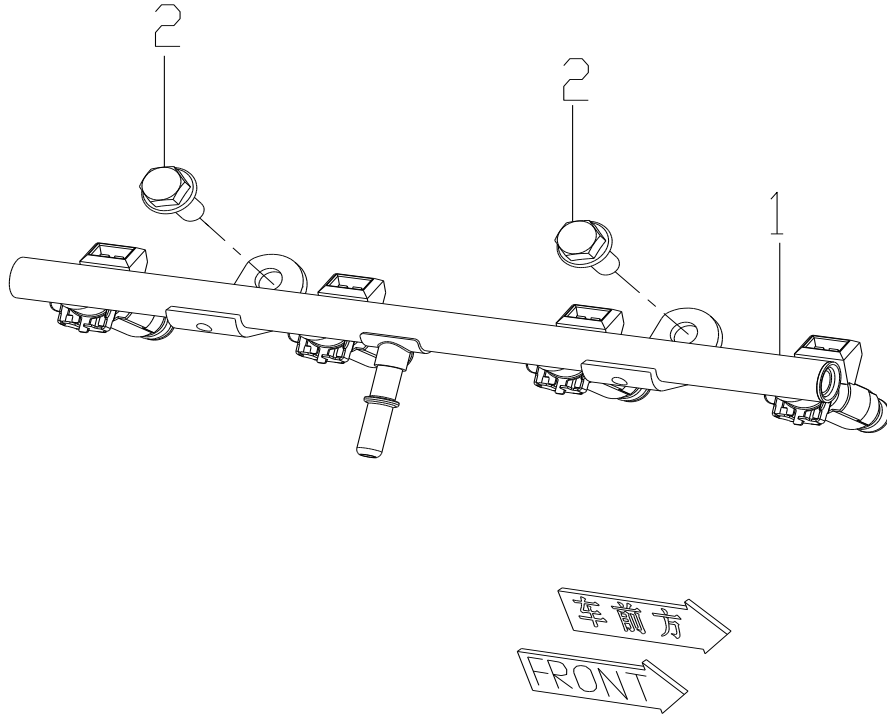
图位号	零配件号 (备件号)	零配件名称	装配级别	数量
Item No.	Part No. (Spare Part No.)	Description.	Assemble distinction	Qty
21	513R-1000070-04	旁路软管总成 (Hose Assy, Coolant Bypass)	1	1
22	GB 5789-86 M8×20	螺栓 (Bolt)	1	1
23	515R-1303840-01	进水管及 O 型圈总成 (Pipe & O-ring Assy, Coolant Inlet)	1	1
24	GB 900 AGM8-M8×32 -8.8-Fe-Ep•Zn5•c1B	螺柱 (Stud)	1	2
25	513-1307950	水泵总成 (Water Pump Assy)	1	1
26	GB/T 6177.1-2000 M8	螺母 (Nut)	1	2
27	GB 5789-86 M8×30	螺栓 (Bolt)	1	4
28	513-1000037	水泵皮带轮 (Pulley, Water Pump)	1	1
29	462-1000228	螺钉 (Bolt)	1	4
30	Q67535 QC/T 620-1999	环箍 (A-type Worm Drive Hose Hoop)	2	2
31	513R-1303801W	出水胶管 (Hose, Radiator Inlet)	2	1
32	513R-1303800	出水胶管总成 (Hose Assy, Radiator Inlet)	1	1
33	513R-1000138	线束支架 (Bracket, Wiring Harness)	1	1

更改标记		更改单号		更改者		更改日期	
------	--	------	--	-----	--	------	--



## 2.11 油轨部分

## 2.11 Fuel Rail

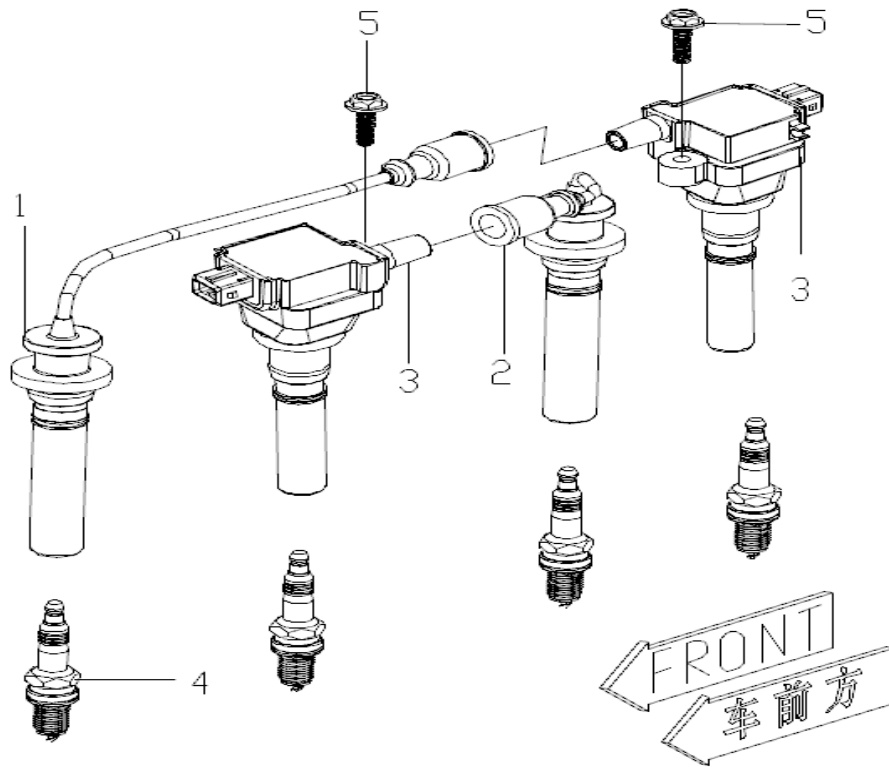


图位号	零配件号 (备件号)	零配件名称	装配级别	数量
Item No.	Part No. (Spare Part No.)	Description.	Assemble distinction	Qty
1	515R-1104950	油轨总成 (Fuel Rail Assy)	1	1
2	GB 5789-86 M8×16	螺栓 (Bolt)	1	2

更改标记		更改单号		更改者		更改日期	
------	--	------	--	-----	--	------	--

## 2.12 火花塞——高压阻尼线部分

## 2.12 Spark Plug--High Tension Cord

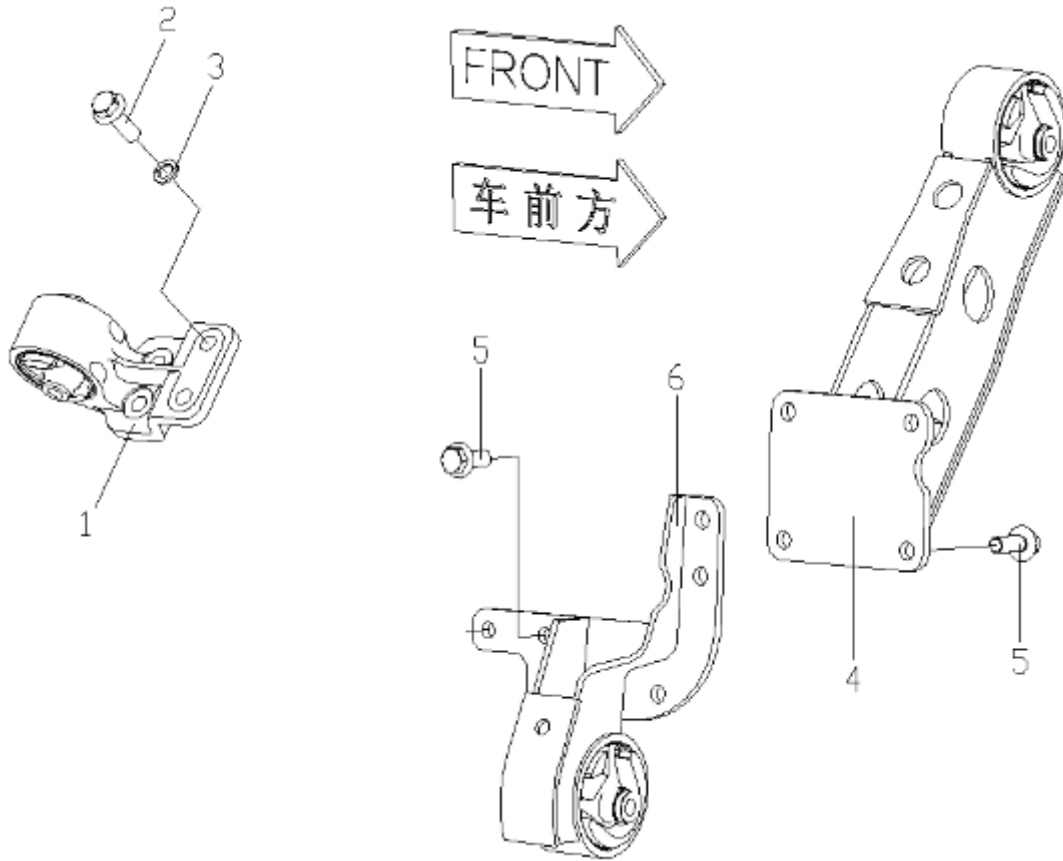


图位号	零配件号 (备件号)	零配件名称	装配级别	数量
Item No.	Part No. (Spare Part No.)	Description.	Assemble distinction	Qty
1	513-3707810	高压阻尼线总成 (High Tension Ignition Cord)	1	1
2	513-3707830	高压阻尼线总成 (High Tension Ignition Cord)	1	1
3	515R-3705950	点火线圈总成 (Ignition Coil Assy)	1	2
4	468QL-3707950	火花塞总成 (Spark Plug)	1	4
5	GB5789-86 M6×25	螺栓 (Bolt)	1	2

更改标记		更改单号		更改者		更改日期	
------	--	------	--	-----	--	------	--

## 2.13 发动机托架部分

## 2.13 Engine Mounting Bracket



更改标记	更改单号	更改者	更改日期

## 2.13 发动机托架部分

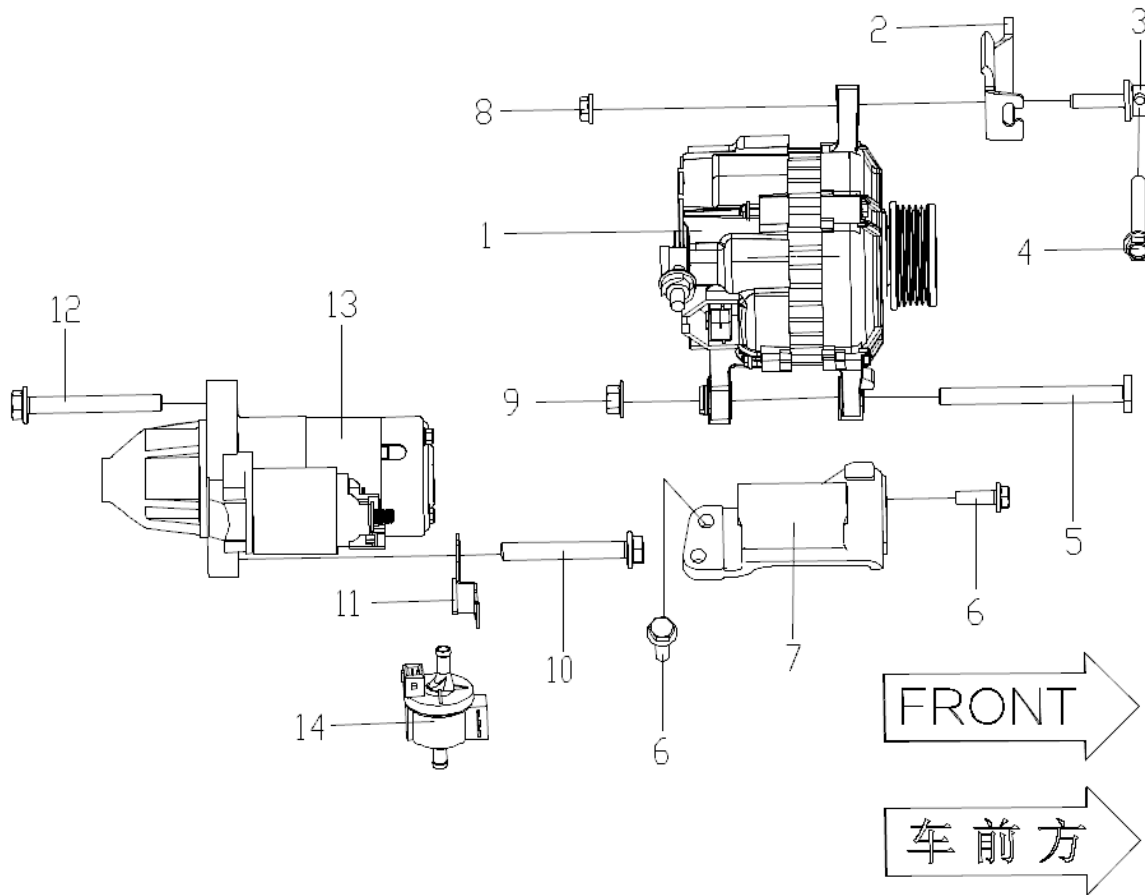
## 2.13 Engine Mounting Bracket

图位号	零配件号 (备件号)	零配件名称	装配级别	数量
Item No.	Part No. (Spare Part No.)	Description.	Assemble distinction	Qty
1	M10AR-1001830	后托架及减震垫总成 (Cushion & Mounting Assy, Rear)	1	1
2	GB 5786-86 M10×1.25×30	螺栓(Bolt)	1	4
3	GB 859-87 10	垫圈(Washer)	1	4
4	515R-1001800-01	左托架及减震垫总成 (Cushion & Mounting Assy, Left)	1	1
5	GB 5789-86 M10×1.25×25	螺栓(Bolt)	1	9
6	513R-1001810-01 或 513R-1001810-04	右托架及减震垫总成 (Cushion & Mounting Assy, Right)	1	1

更改标记		更改单号		更改者		更改日期	
------	--	------	--	-----	--	------	--

## 2.14 起动机---发电机部分

### 2.14 Starter--Alternator



更改标记		更改单号		更改者		更改日期	
------	--	------	--	-----	--	------	--

## 2.14 起动机---发电机部分

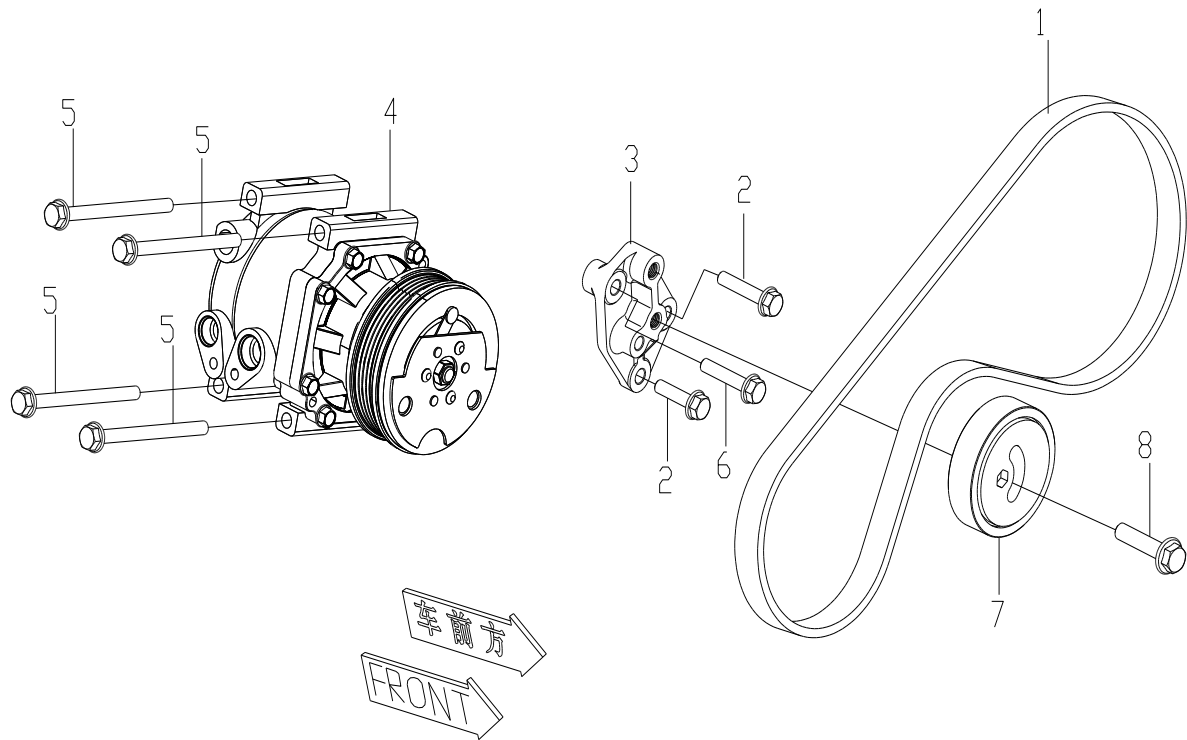
## 2.14 Starter--Alternator

图位号	零配件号 (备件号)	零配件名称	装配级别	数量
Item No.	Part No. (Spare Part No.)	Description	Assemble distinction	Qty
1	513R-3701950	发电机总成 (Alternator)	1	1
2	515R-1000039-01	发电机调整臂 (Adjusting Arm)	1	1
3	515R-1000061-01	调整螺母 (Adjusting Nut)	1	1
4	513R-1025042	螺钉 (Bolt)	1	1
5	515B-1000241	螺钉 (Bolt)	1	1
6	GB5789-86 M8×30	螺栓 (Bolt)	1	4
7	515R-1000035-01	发电机支架 (Alternator Bracket)	1	1
8	GB/T 6177.1-2000 M8	螺母 (Nut)	1	1
9	GB/T 6177.2-2000 M10×1.25	螺母 (Nut)	1	1
10	GB5789-86 M10×1.25×75	螺栓 (Bolt)	1	1
11	515R-1000109	碳罐控制阀插片 (Bracket)	1	1
12	GB5789-86 M10×1.25×80	螺栓 (Bolt)	1	1
13	513R-3708950-01	起动机总成 (Starting Motor)	1	1
14	515R-1207850	碳罐控制阀 (Canister Purge valve)	1	1

更改标记		更改单号		更改者		更改日期	
------	--	------	--	-----	--	------	--

## 2.15 空调压缩机部分

## 2.15 Air-conditioner Compressor

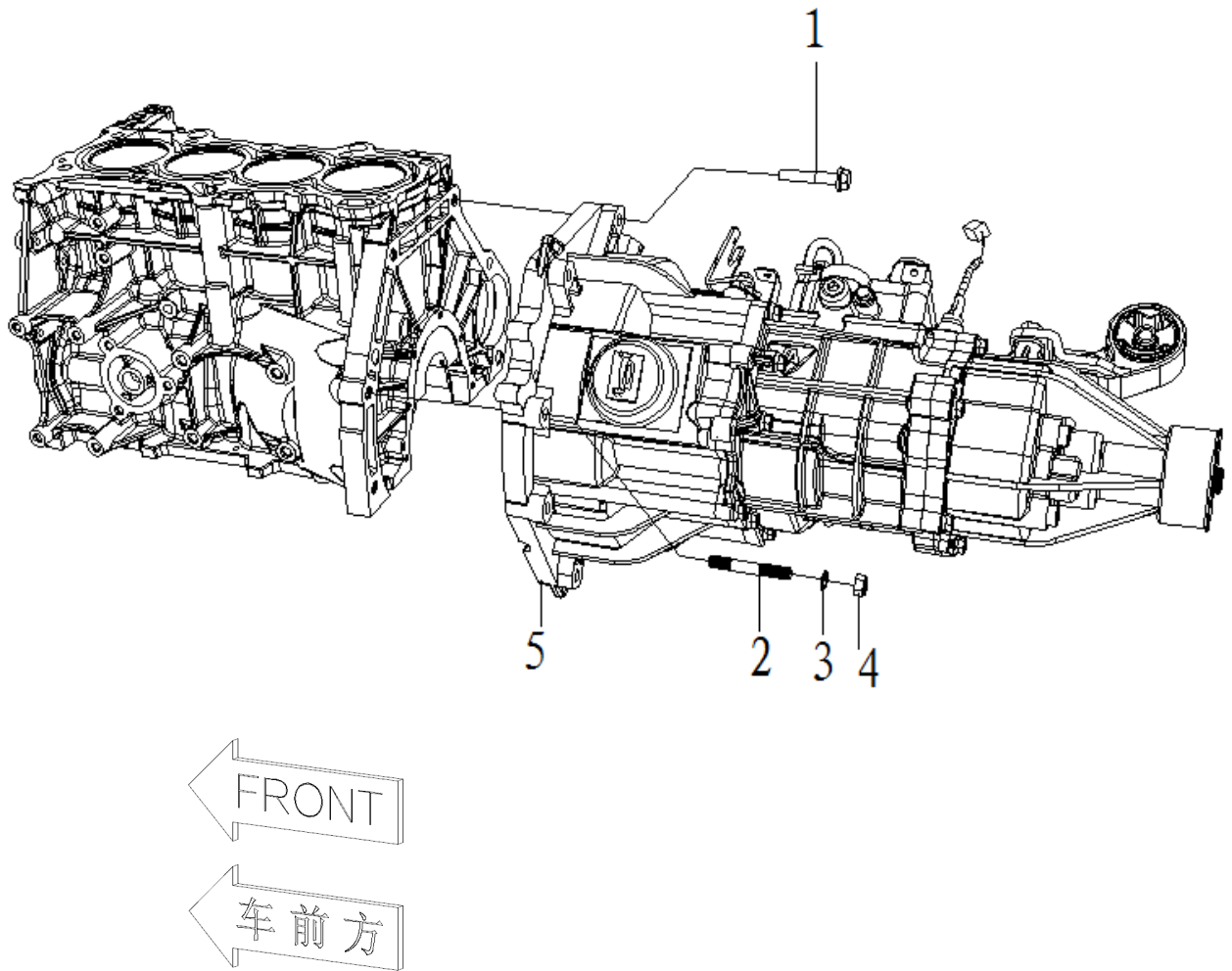


图位号 Item No.	零配件号 (备件号) Part No. (Spare Part No.)	零配件名称 Description.	装配级别 Assemble distinction	单台数量 Qty	备注 P. S
1	513R-1000034-01	压缩机皮带 (Belt, Compressor)	1	1	该部分在 装配 M15RSVA 状态发动 机时不装 配
2	GB5789-86 M8×25	螺栓 (Bolt)	1	2	
3	513R-1000036	张紧轮支架 (Bracket, Tensioner pulley)	1	1	
4	513-8104950	空调压缩机 (AC Compressor)	1	1	
5	513-1000241	螺钉 (Bolt)	1	4	
6	GB5789-86 M8×35	螺栓 (Bolt)	1	1	
7	513R-1025050	张紧轮总成 (Tensioner Pulley Assy)	1	1	
8	513R-1000242	螺栓 (Bolt)	1	1	

更改标记		更改单号		更改者		更改日期	
------	--	------	--	-----	--	------	--

## 2.15 发动机-变速器连接部分

### 2.15 Engine-Transmission



更改标记		更改单号		更改者		更改日期	
------	--	------	--	-----	--	------	--



## 2.16 发动机-变速器连接部分

### 2.16 Engine-Transmission

图位号	零配件号 (备件号)	零配件名称	装配级别	数量
Item No.	Part No. (Spare Part No.)	Description	Assemble distinction	Qty
1	471QLR-1000201	螺栓 (Bolt)	1	5
2	GB 900 AGM10×1.25-M10× 1.25×50-8.8-Fe-Ep•Zn5•c1B	螺柱 (Stud)	2	1
3	GB 859-87 10	垫圈 (Washer)	1	1
4	462-1000212	螺母 (Nut)	1	1
5	515R-1700900-06	变速器及后托架总成 (Transmission & Rear Mounting Assy)	1	1

更改标记		更改单号		更改者		更改日期	
------	--	------	--	-----	--	------	--