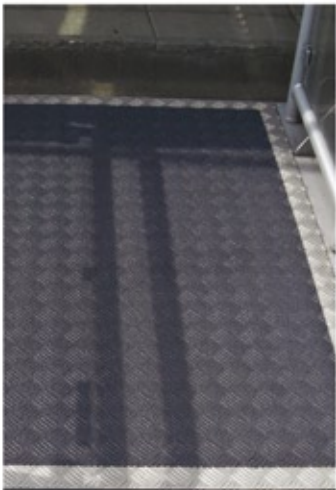


# Nonhebel<sup>®</sup>

ANTISLIP & ENTREE OPLOSSINGEN

COATINGS



## VEILIGHEID EN UITSTRALING

### ANTISLIP OPLOSSINGEN

Binnen alle bedrijfssectoren zijn glij-, struikel- en valpartijen de voornaamste oorzaken van ongevallen. Ook in de woonomgeving vormt uitglijgevaar een groot risico. Hierbij geldt, hoe afgezaagd het ook klinkt, dat voorkomen nog steeds beter is dan genezen.

Wij laten u niet vallen! Bij (complexe) onveilige situaties die vragen om een creatieve, duurzame oplossing, zijn wij u graag van dienst. Van advies tot uitvoering en onderhoud. Wij beschikken over een breed assortiment hoogwaardige A-kwaliteitsproducten om oppervlakken antislip te maken.

Het is onze specialiteit met u mee te denken over creatieve maatwerkoplossingen en deze vervolgens in eigen beheer te realiseren. Graag komen wij met u in contact om met u mee te denken over de voor uw situatie meest optimale antislip- of entree oplossing. Juist als u denkt dat het misschien onmogelijk, of te complex is.

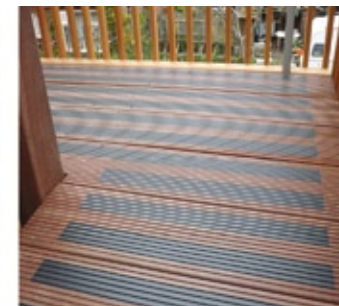
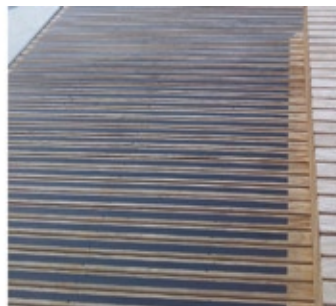
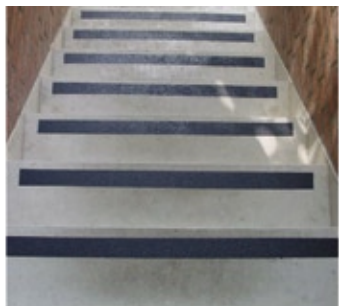
### ENTREE OPLOSSINGEN

Een verzorgde, veilige entree van een (bedrijfs-)pand is een belangrijk visitekaartje. Bedrijven waar uitstraling, creativiteit en veiligheid bij de voordeur starten, zijn bij Nonhebel aan het juiste adres. Wij zorgen voor een entree oplossing op maat, die zorgt voor een goede eerste indruk.

In deze brochure laten wij u graag kennismaken met onze antislip coatings voor outdoor en indoor gebruik.

Voor meer informatie verwijzen wij u ook naar onze website: [www.nonhebel.nl](http://www.nonhebel.nl)

Aan de teksten van deze brochure kunnen geen rechten worden ontleend.



### PROJECTEN

Het is onze specialiteit met u mee te denken over creatieve maatwerkoplossingen en deze vervolgens in eigen beheer te realiseren. Wij beschikken over een gekwalificeerd team en samenwerkpartners om complete projecten uit te voeren.

### BEURZEN

Regelmatig zijn wij op diverse beurzen door heel Nederland te vinden. Actuele informatie hierover kunt u op onze website vinden.

### PRODUCTDEMONSTRATIES

Wij delen onze praktijkkennis graag. Het is mogelijk bij u op locatie een productdemonstratie of workshop te geven.

### WEBSHOP

Voor professionals is een gedeelte van ons assortiment via onze webshop verkrijgbaar. [www.nonhebel.nl/webshop](http://www.nonhebel.nl/webshop)

### ONZE WERKWIJZE

Voordat u gaat investeren in zichtbare veiligheid, is het belangrijk zeker te weten dat u de meest optimale en duurzame oplossing voor uw project kiest. Elke situatie is uniek en vraagt om een maatwerk oplossing. Vanuit onze jarenlange praktijkervaring zijn wij u graag van dienst:

### ADVIES

Indien nodig of gewenst komen wij vrijblijvend bij u op locatie kijken om de situatie te beoordelen. Wij adviseren u direct over de meest optimale oplossing.

### OFFERTE

Op basis van ons contact en/of bezoek stellen we een vrijblijvende offerte op. Om u een indruk te geven van het eindresultaat, kunnen wij in de meeste gevallen een fotosimulatie maken.

### AFSTEMMING

Klanttevredenheid staat bij ons hoog in het vaandel. Daarom zijn wij graag nauw betrokken bij het gehele proces om samen met u tot een kwalitatief hoogwaardig eindresultaat te komen.

### UITVOERING EN ONDERHOUD

In nauw overleg vindt uitvoering plaats. Gezamenlijk kunnen we een onderhoudsplan opstellen om veiligheid en uitstraling te blijven garanderen.



## NONHEBEL DURAGRIP® ANTISLIP COATING

Nonhebel DuraGrip® antislipcoating is een drie-componenten vloercoating op basis van in water gedispergeerd Polyurethaan.

### Toepassing

- galerijen
- loopdekken
- vlonders
- bordessen
- trappen

### Kenmerken

- creatief toe te passen
- hoogste antislipwaarde
- snelle droging
- reukloos
- slijtvast

### Hanteerbaarheid

- kleefvrij na 1 tot 2 uur (bij 20°C/ 50% R.V.)
- begaanbaar na circa 12 uur
- volledig uitgehard na circa 48 uur
- werkelijk uitharden duurt circa 1 week

### Applicatie advies

- de ondergrond dient vooraf gereinigd te worden door middel van water en hoge druk (100 – 150 bar)
- de ondergrond dient zuiver, droog en vrij van opstijgend vocht te zijn
- de verharder en kwartskorrel dienen geleidelijk onder goed mechanisch roeren bij de basis toegevoegd te worden
- voor een optimaal resultaat dient DuraGrip® in twee lagen te worden aangebracht
- met bijgeleverde roller aanbrengen

Een uitgebreide handleiding voor het aanbrengen van Nonhebel DuraGrip® wordt bij het product geleverd. Meer informatie kunt u vinden op onze website [www.nonhebel.nl](http://www.nonhebel.nl)

Daarnaast adviseren wij u graag persoonlijk over de toepassingsmogelijkheden van Nonhebel Duragrip® voor uw project.

### Potlife

- na mengen circa 2 uur
- na mengen en verdund met max. 5% circa 8 uur

### Verpakking (in doos)

- emmer met basiscomponent coating
- blik activator
- zakje kwartskorrels
- vachtroller
- rol afplaktape
- uitgebreide technische informatie en handleiding

### Theoretisch rendement

- verpakking 2,5 liter: 5-6 m<sup>2</sup>
- verpakking 5 liter: 10-12m<sup>2</sup>

### Applicatie condities

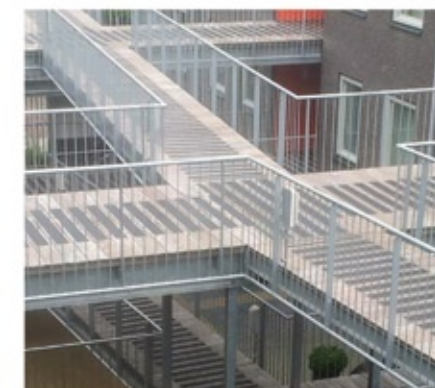
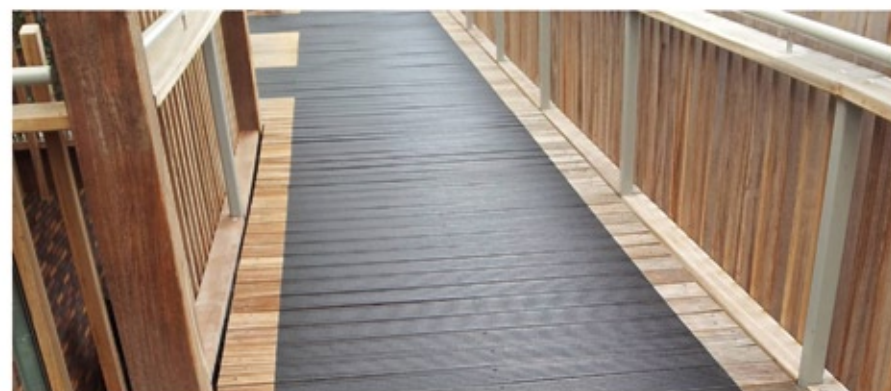
- omgevingstemperatuur minimum 15°C
- maximale relatieve vochtigheid 80%
- dauwpunt -3°C

- Hardhout
- Outdoor
- Matig tot intensief gebruik
- Makkelijk na te behandelen

### Kleuren



Overige RAL kleuren op aanvraag









## 3M™ SCOTCH CLAD™ ANTISLIP COATING

3M™ Scotch Clad™ is een zeer effectieve en duurzame één-component antislip coating met aluminiumoxide korrel.

### Toepassing

- trappen
- loopbruggen

### Kenmerken

- staat bekend als de meest effectieve en duurzame antislip coating voor metalen en betonnen ondergronden
- bestand tegen olie, benzine, (zee)water
- hoogste antislipwaarde
- direct resultaat
- zeer slijtvast

### Hanteerbaarheid

- kleefvrij na 30 min. tot 1 uur
- begaanbaar na circa 16 tot 24 uur
- volledig uitgehard na circa 48 uur

### Applicatie advies

- de ondergrond dient vooraf gereinigd te worden door middel van water en hoge druk (100 – 150 bar)
- de ondergrond dient zuiver, droog en vrij van opstijgend vocht te zijn
- voor een optimaal resultaat dient eerst een primer (3M 776) te worden aangebracht
- voor een optimaal resultaat dient 3M Scotch Clad™ in twee lagen te worden aangebracht
- aanbrengen met vachtroller

Een uitgebreide handleiding voor het aanbrengen van 3M™ Scotch Clad™ wordt bij het product geleverd. Meer informatie kunt u vinden op onze website [www.nonhebel.nl](http://www.nonhebel.nl)

Daarnaast adviseren wij u graag persoonlijk over de toepassingsmogelijkheden voor uw project.

Potlife • indien goed afgesloten is de coating herbruikbaar

Verpakking • literblik of 12 liter can 3M 7888 Scotch Clad™  
• literblik 3M 776 primer

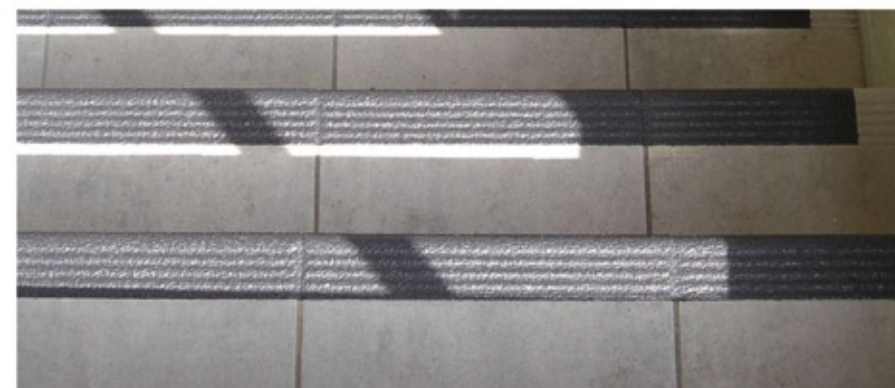
Theoretisch rendement • circa 1 liter 3M 7888 Scotch Clad™ per 1 m<sup>2</sup>  
• circa 1 liter 3M 776 primer per 6 m<sup>2</sup>

Applicatie condities • omgevingstemperatuur minimum 15°C  
• maximale relatieve vochtigheid 80%

- Metaal
- Aluminium
- Rubber
- Epoxy/ Polyurethaan
- Beton
- Betonplex

Outdoor  
Matig tot (zeer) intensief gebruik  
Makkelijk na te behandelen

Kleuren



## NANOSIGN-ANTISLIP EP ANTISLIP COATING

NanoSign-Antislip EP is een transparante twee-componenten coating op basis van epoxyhars/harder, in combinatie met nanotechnologie. Is geschikt voor die ondergronden waarvan de esthetica weinig of niet wordt beïnvloed.

### Toepassing

- trappen
- loopbruggen
- design projecten

### Kenmerken

- antislipwaarde kan worden verhoogd door toevoeging van glasparsels
- zeer effectief op glasprojecten waarover wordt gelopen
- transparante antislipcoating
- eenvoudig te reinigen
- zeer slijtvast

### Hanteerbaarheid

- stofvrij na circa 3 uur
- kleefvrij na circa 6 uur
- begaanbaar na circa 16 uur
- volledig uitgehard na circa 48 uur

### Applicatie advies

- de ondergrond dient zuiver, droog en vetvrij te zijn
- zeer dichte tegels en plavuizen dienen na reiniging licht aangezuurd te worden
- in alle gevallen goed naspoelen en drogen met waterzuiger
- plavuizen, tegels en glas voorbehandelen met NanoSign Silaan Primer
- aanbrengen met fijn vertande kam of spaan; daarna direct met grove schuimroller aanbrengen van structuur

Een uitgebreide handleiding voor het aanbrengen van NanoSign wordt bij het product geleverd. Meer informatie kunt u vinden op onze website [www.nonhebel.nl](http://www.nonhebel.nl). Daarnaast adviseren wij u graag persoonlijk over de toepassingsmogelijkheden voor uw project.

### Potlife

- circa 60 minuten (bij 20°C)

### Verpakking

- A- en B- component in afzonderlijke, aan elkaar gekoppelde blikken
- indien nodig: NanoSign Silaan Primer
- indien nodig: ontvetter of aanzuermiddel

### Theoretisch rendement

- bij een droge laagdikte van 85 micrometer: circa 10 m<sup>2</sup>/kg

### Praktisch rendement afh. van

- ruwheid ondergrond en aangebrachte structuur
- toepassen wel/geen antislip glasparsels

### Applicatie condities

- omgevingstemperatuur minimum 5°C
- maximale relatieve vochtigheid 85%
- minimale ondergrond temperatuur 5°C
- maximale ondergrond temperatuur 35°C
- vlamptpunt 55°C

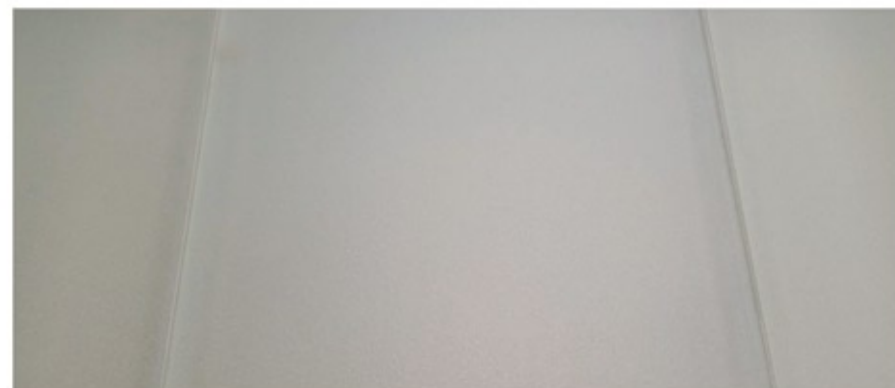
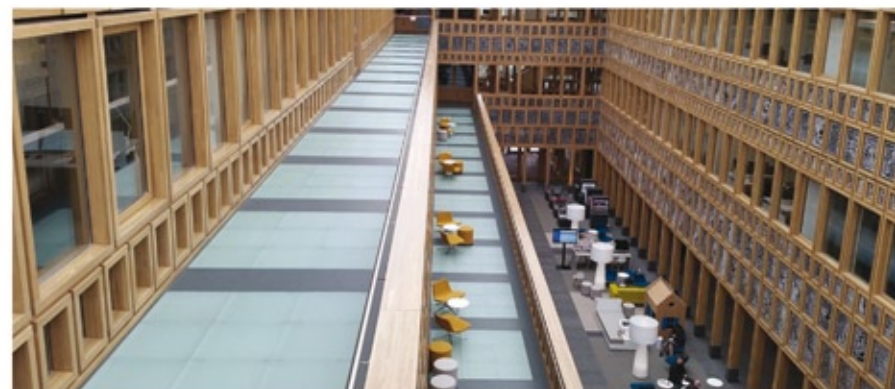
- Glas
- Beton
- Natuursteen (gepolijst)
- Linoleum
- Glazuursteen
- Bestaande vloercoatings systemen

Indoor  
Matig tot intensief gebruik  
Makkelijk na te behandelen

### Kleuren



Resultaat vergelijkbaar met melkglas



# Nonhebel®

## ANTISLIP & ENTREE OPLOSSINGEN

Wij zijn met ruim 20 jaar ervaring dé praktijkspecialist in creatieve, hoogwaardige antislip- en entree oplossingen in de B2B markt.

- Zeer ervaren praktijk- en klantgericht bedrijf
- Preferred supplier van A-kwaliteit producten
- Innovator antislip oplossingen buitenshuis
- Specialist in creatieve maatwerkoplossingen

Voor elk project op het gebied van zichtbare veiligheid leveren wij hoogwaardige en creatieve maatwerk-oplossingen en gaan wij tot het uiterste.

Wij werken uitsluitend met kwaliteitsproducten en doen onze kennis en ervaring op in de praktijk. Daarbij handelen wij altijd vanuit betrokkenheid bij onze klanten, leveranciers, samenwerkpartners, de samenleving en het milieu.

### Postadres

Postbus 299  
5050 AG Goirle, Nederland

### Bezoekadres

Nobelstraat 24  
5051 DV Goirle, Nederland

Tel + 31 (0)13 5301924  
Online [www.nonhebel.nl](http://www.nonhebel.nl)  
Mail [contact@nonhebel.nl](mailto:contact@nonhebel.nl)

Voorbeeldprojecten: [www.architectenweb.nl](http://www.architectenweb.nl)

