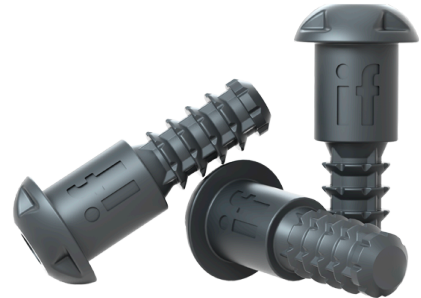




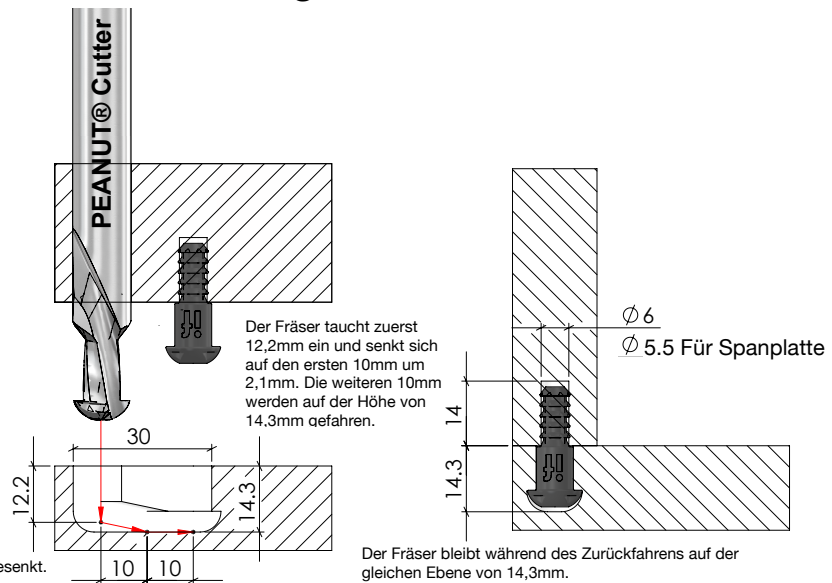
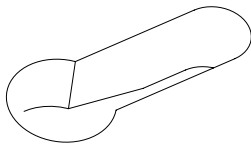
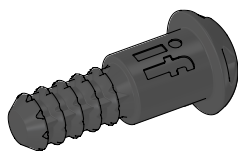
## Vorteile:

- Eine selbstklemmende Einkomponentenverbindung
- Ideal für Bohr- und Einsteckmaschinen
- PEANUT Jig und Mini Jig kompatibel
- Schafft eine starke Verbindung
- Schnelle und einfache Montage

## Unsichtbarer Verbinder



## Bearbeitung

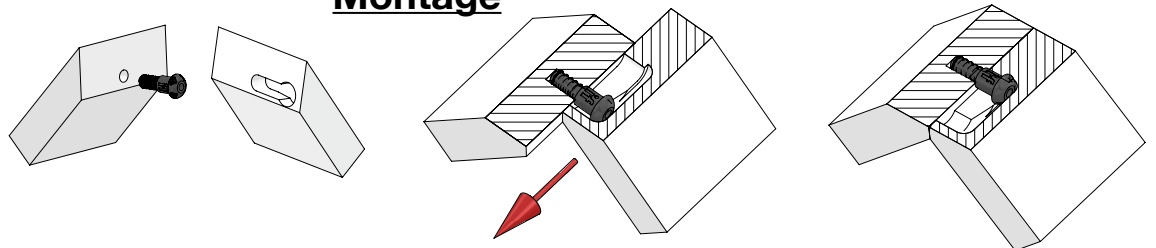


Der Fräser wird über 10mm um 2,1mm gesenkt.

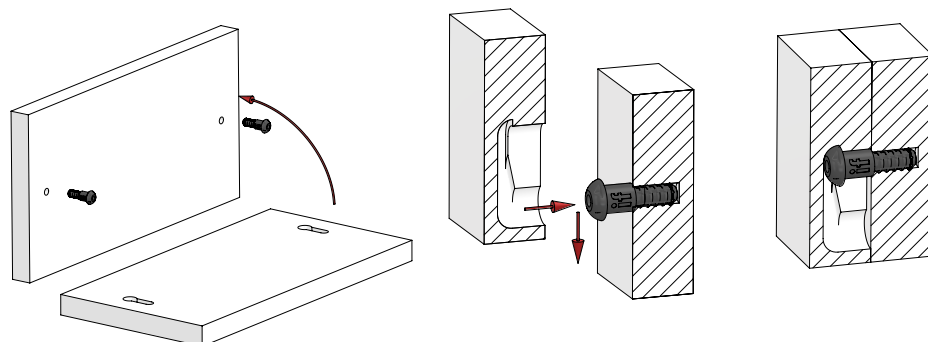
Der Fräser bleibt während des Zurückfahrens auf der gleichen Ebene von 14,3mm.

## Montage

Beispiel 1  
45° Verbindung



Beispiel 2  
Front auf Front



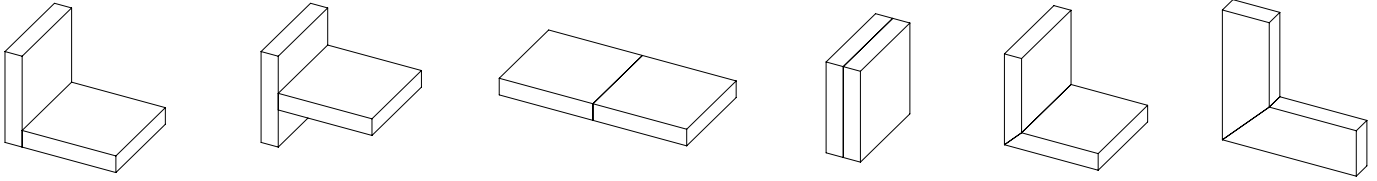


# PEANUT® 3

(Patentiert)



## Anwendungen

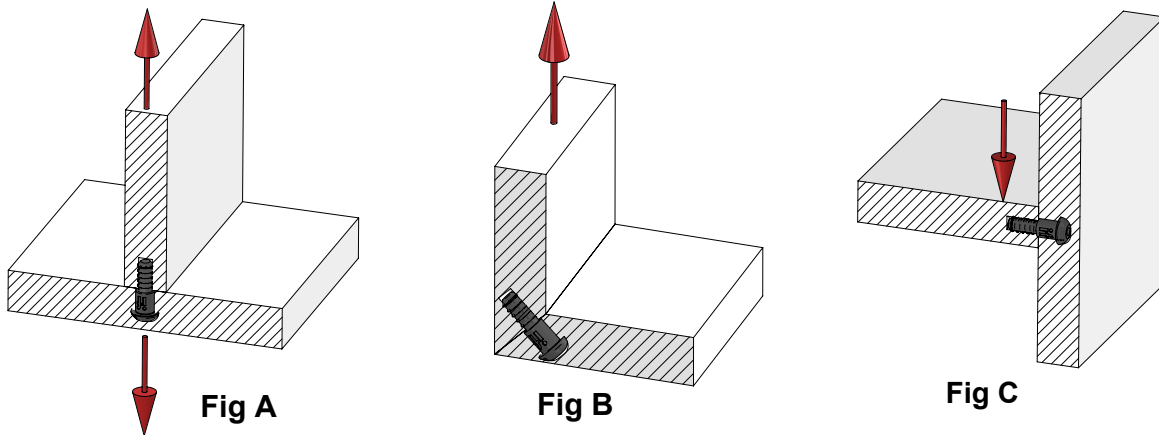


## Technische Spezifikationen

### PEANUT® 3 Technische Daten

<b>Materialzusammensetzung</b>	Glasfaserverstärkter Kunststoff
<b>Materialstärke</b>	90°: >15.3 mm / 45°: >18 mm
<b>Toleranz (PEANUT® Fräsung)</b>	+0.3mm and -0.4mm (Tiefe)

## Festigkeitsdaten



### Verbindungsart: 90° Verbindung

#### PEANUT® 3 Zugfestigkeit (Basierend auf einem Bauteil):

Getestet von:



Material	Zugfestigkeit (Zeichnung A)
Spanplatte (18mm MFC) von EGGER	900 N / 90 KG ( 1 Bauteil )
MDF (18mm)	1050 N / 105 KG ( 1 Bauteil )

*Bitte beachten Sie, dass die Festigkeit je nach Material und Qualität des verwendeten Materials variieren kann.*

### Verbindungsart: 45° Verbindung

#### PEANUT® 3 Zugfestigkeit (Basierend auf einem Bauteil):

Getestet von:



Material	Zugfestigkeit (Zeichnung B)
Spanplatte (18mm MFC) von EGGER	600 N / 60 KG ( 1 Bauteil )
MDF (18mm)	670 N / 67KG ( 1 Bauteil )

*Bitte beachten Sie, dass die Festigkeit je nach Material und Qualität des verwendeten Materials variieren kann.*

### Verbindungsart: 90° Verbindung

#### PEANUT® 3 Scherfestigkeit (Basierend auf einem Bauteil):

Getestet von:



Material	Scherfestigkeit (Zeichnung C)
Spanplatte (18mm MFC) von EGGER	650 N / 65 KG ( 1 Bauteil )
MDF (18mm)	920 N / 92 KG ( 1 Bauteil )

*Bitte beachten Sie, dass die Festigkeit je nach Material und Qualität des verwendeten Materials variieren kann.*