

Joseph
Joseph

BarWise™
Compact
lever corkscrew

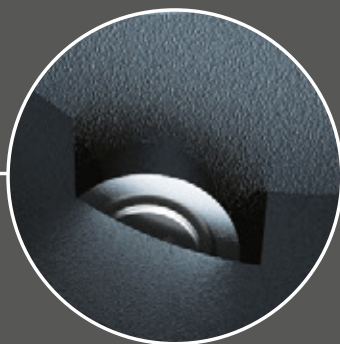


Instruction Booklet

Key features:



Integrated foil cutters

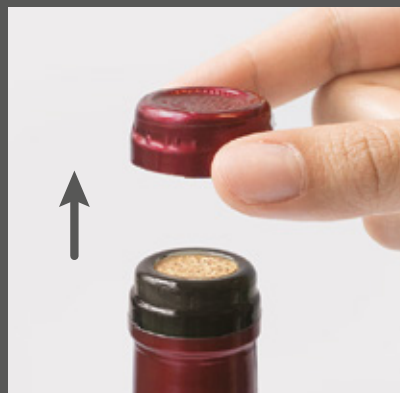


How to use:

- 1 To remove top of foil, place corkscrew on mouth of bottle. Push bottle against cutting wheels and rotate 360°.



- 2 Remove top of foil



3 To remove cork, fully open lever.



4 Push corkscrew down over neck of bottle. Grip sides of corkscrew firmly.



5 Pull lever towards you to drive screw into cork.



- 6** Push lever away from you to remove cork from bottle. Lift corkscrew from bottle.



- 7** To release cork, operate lever back and fourth once more.



- 8** Push side buttons to fold lever before storing.

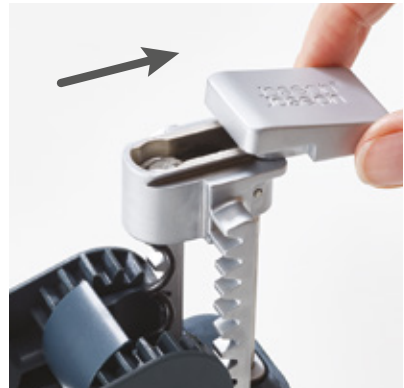


Replacing the screw thread:

- 1 Fully open lever to reveal metal top cap.



- 2 Gently slide off top cap.



- 3 Twist screw thread anti-clockwise and lift out.



- 4** Insert new screw thread, twisting clockwise.



- 5** Replace top cap and click into place.



- 6** Push side buttons to fold lever before storing.



FR Instructions d'utilisation :

1. Pour enlever le dessus de la capsule en aluminium, placez le tire-bouchon sur la partie haute du goulot de la bouteille. Appuyez la bouteille contre les molettes coupantes et faites tourner à 360°.
2. Ôtez le dessus de la capsule en aluminium
3. Pour enlever le bouchon, ouvrez totalement le levier.
4. Poussez le tire-bouchon vers le bas sur le goulot de la bouteille. Tenez fermement les côtés du tire-bouchon.
5. Tirez le levier vers vous pour enfoncer la vis dans le bouchon.
6. Puis poussez le levier dans l'autre sens pour ôter le bouchon de la bouteille.
7. Pour enlever le bouchon du tire-bouchon, faites faire un nouveau mouvement de va-et-vient au levier.
8. Appuyez sur les boutons latéraux pour replier le levier avant de ranger le tire-bouchon.

Remplacement du filetage de vis :

1. Ouvrez totalement le levier afin de faire apparaître le capuchon supérieur en métal.
2. Enlevez le capuchon supérieur en le faisant glisser doucement.
3. Faites tourner le filetage de vis dans le sens inverse des aiguilles d'une montre et retirez-le.
4. Insérez le nouveau filetage de vis en tournant dans le sens des aiguilles d'une montre.
5. Remplacez le capuchon supérieur à sa place en le clipsant.
6. Remplacez le levier en position repliée.

Entretien et utilisation : nettoyez avec un chiffon humide. **Mise en garde :** pointe tranchante – ne touchez pas l'extrémité avec vos doigts lors de l'utilisation et du nettoyage. Tenir hors de la portée des enfants.

DE Anwendung:

1. Um die obere Folie zu entfernen, setzen Sie den Korkenzieher auf die Flaschenöffnung. Drücken Sie die Flasche gegen die Schneiderädchen und drehen Sie sie um 360°.
2. Entfernen Sie die obere Folie
3. Zum Entkorken klappen Sie den Hebel ganz auseinander.
4. Drücken Sie den Korkenzieher über dem Flaschenhals herunter. Halten Sie die Seiten des Korkenziehers fest.
5. Ziehen Sie den Hebel zu sich, um die Spindel in den Korken zu treiben.
6. Drücken Sie den Hebel von sich weg, um die Flasche zu entkorken.
7. Bewegen Sie den Hebel noch einmal hin und her, um den Korken vom Korkenzieher zu lösen.
8. Drücken Sie auf die seitlichen Knöpfe, um den Korkenzieher vor dem Verstauen wieder zusammenzuklappen.

Austausch des Schraubkopfes:

1. Klappen Sie den Hebel ganz herunter, um den oberen Metallverschluss freizulegen.
2. Schieben Sie den Verschluss sachte herunter.
3. Drehen Sie den Schraubkopf gegen den Uhrzeigersinn und heben Sie ihn heraus.
4. Setzen Sie den neuen Schraubkopf ein und drehen Sie ihn im Uhrzeigersinn.
5. Setzen Sie den oberen Verschluss wieder an seinen Platz und klicken Sie ihn fest.
6. Klappen Sie den Hebel wieder zusammen.

Pflegehinweis: Mit einem feuchten Tuch abwischen. **Vorsicht:** Scharfe Spitze – Halten Sie Ihre Finger bei der Verwendung und Reinigung fern. Außerhalb der Reichweite von Kindern aufbewahren.

GB **Care & Use:** Wipe clean with a damp cloth.
Caution: Sharp point - keep out of reach of children.

Joseph®
Joseph

Joseph Joseph Ltd.
100 Union Street
London SE1 0NL,
United Kingdom.
www.josephjoseph.com

Joseph Joseph Ltd.
41 Madison Avenue,
15th Floor, New York,
NY 10010

Joseph Joseph 株式会社
Tel. 0570-031-117
カスタマーサービス受付時間:
10:00~12:00/13:00~18:00
(土・日・祝日を除く)