

GruppeM RAM AIR SYSTEM

CARBON DUCT INTAKE KIT

取扱説明書

FRI-0349

BMW G29 Z4 M40i 3.0 Turbo (B58B30C)

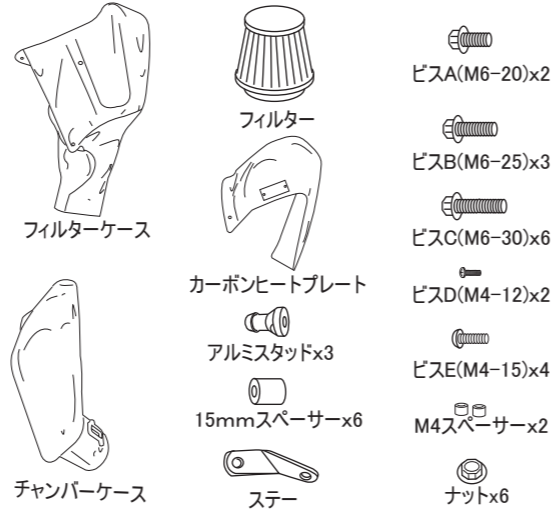
この度は RAM AIR SYSTEM を御買い求め頂き有難うございます。作業に入る前に右のパーツリストと照らし合わせて部品が全部揃っていることを確認してください。

警告

- 一般公道等、歩行者や他の交通の妨げになる場所では作業しないでください。
- 作業中に車が動き出さないように平坦な場所でサイドブレーキ等をかけて確実に停車させてください。また、エンジンキーを抜きエンジンが完全に冷えてから作業を開始してください。
- 作業を行う場合は作業に適した服装で、必要に応じて保護手袋、保護眼鏡等を使用してください。
- 装着後は日頃のメンテナンスを十分にいき、各部の緩み等をチェックし増し締めを行ってください。
- 表記車種以外の車に取り付ける際の加工については当社は一切責任を負いません。
- 取扱説明書は作業終了後も紛失しないように大切に保管してください。

正しいモータースポーツと暴走行為とは全く異質のものです。本製品を御利用頂く皆様に充分なる御理解と法規則にのっとった正しい使用をされる事をお願い申し上げます。

PARTS LIST



ラムエアシステムの取り付け

注)各作業は仮止めで行い、位置が決まってから増し締めを行った方が容易です。



1. ボルトを2本外してタワーバーを外します。



2. ホースバンドを緩め、センサーカプラーを外します。



4. ボックス上部からセンサーを取り外します。



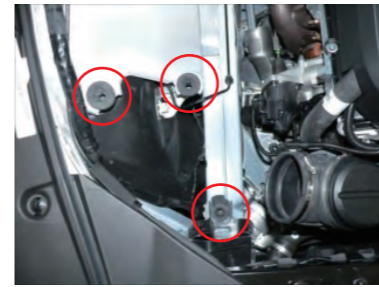
5. クリーナーボックス下部を取り出します。



3. フックを4箇所外しクリーナーボックス上部を取り出します。



6. クリーナーボックス下部からヒートプレートを取り外します。



7. グロメットが外れていないか確認します。



8. アルミスタッドをビスB2本で固定します。



9. 15mmスペーサー4個を挟み、ビスC4本でヒートプレートをナット4個を使用して固定します。



10. 15mmスペーサー2個を挟み、ビスC2本でカーボンヒートプレートをナット2個を使用して固定します。



11. ビスE1本でカーボンヒートプレートを固定します。



12. ビスAでステーを仮止めします。



13. アルミスタッドをビスBを1本使用して固定します。



14. M4スペーサーをセンサーと台座の間に2個挟み、ビスD2本でセンサーを固定します。



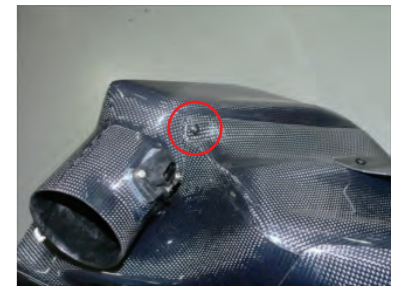
15. フィルターをバンドで固定します。



16. チャンバーケースとフィルターケースをビスA1本を使用して固定します。



17. チャンバーケースとフィルターケースをビスEを2本使用して固定します。



18. チャンバーケースとフィルターケースをビスEを1本使用して固定します。各部増し締めをします。



19. アルミスタッドがグロメットに刺さるように車両にカーボンASSYを配置します。



20. センサーカプラーを取り付けます。ホースバンドを締め込みます。



21. タワーバーを取り付けます。

GruppeM INC.

株式会社 グループ・エム

〒351-0015 埼玉県朝霞市幸町3-12-24 Tel.048-450-2911 FAX.048-450-2912

<http://www.gruppem.co.jp>

※仕様および外観は改良のため予告なく変更することがあります。