

GruppeM RAM AIR SYSTEM

CARBON DUCT INTAKE KIT

取扱説明書

FRI-0325

BMW E89 Z4 35i (3.0L twin turbo)

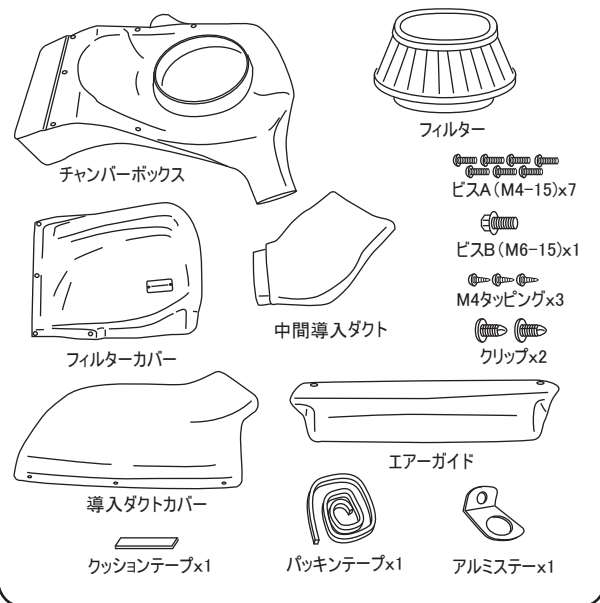
この度は RAM AIR SYSTEM を御買い求め頂き有難うございます。作業に入る前に右のパーツリストと照らし合わせて部品が全部揃っていることを確認してください。

警告

- 一般公道等、歩行者や他の交通の妨げになる場所では作業しないで下さい。
- 作業中に車が動き出さないように平坦な場所でサイドブレーキ等をかけて確実に停車させて下さい。また、エンジンキーを抜きエンジンが完全に冷えてから作業を開始して下さい。
- 作業を行う場合は作業に適した服装で、必要に応じて保護手袋、保護眼鏡等を使用して下さい。
- 装着後は日頃のメンテナンスを十分に行い、各部の緩み等をチェックし増し締めを行って下さい。
- 表記車種以外の車に取り付ける際の加工については当社は一切責任を負いません。
- 取扱説明書は作業終了後も紛失しないように大切に保管して下さい。

正しいモータースポーツと暴走行為とは全く異質のものです。本製品を御利用頂く皆様に充分なる御理解と法規則にのっとり正しい使用をされる事を願ひ申し上げます。

PARTS LIST

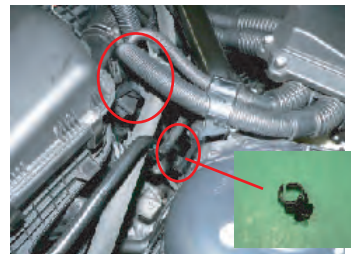


ラムエアシステムの取り付け

注) 各作業は仮止めで行い、位置が決まってから増し締めを行った方が容易です。



ノーマル写真



ノーマルケースから配線及び配線留めを外します。



ノーマル導入とケースを外します。(下側のラバマウント3箇所固定されています)



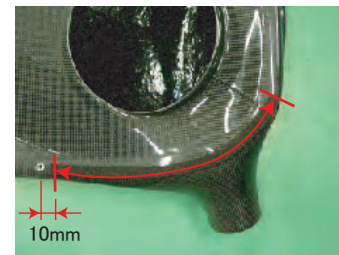
ノーマル導入を分割します。(マイナスタイバーを差し込んで外す)



アルミステーにラバマウントを取り付け、ケースに固定します。(ビスB使用)



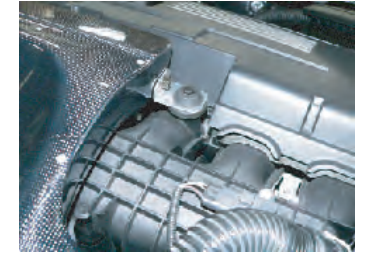
中間導入ダクトが乗る部分にパッキンテープを貼ります。ケースとカバーにパッキンテープをカットして貼り付けます。



※チャンバーケース側 250mmにカット
ナッターより10mm右から貼り付けます。



※カバー側 275mmにカット
上に立ち上がる所から貼り付けます。



チャンバーケースをインタークホースに差し込みます。同時にラバマウント部に差し込みます。



チャンバーボックスにフィルターを取り付けます。



エアガイドをテープで仮留めします。



ノーマル導入にカーボンの導入ダクトカバーを被せて、前部3箇所の孔位置に印を付けます。



ノーマル導入にドリルでφ2.5の孔を開けます。付属M4タッピングで固定。
※締めすぎるとカーボン樹脂が割れるので要注意。



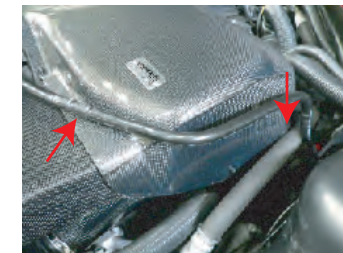
中間導入ダクトと接続します。付属のクリップを使用。



導入ダクトASSYを取り付けます。(ノーマルビス使用)



フィルターカバーをビスBで取り付けます。(側面はエアコンホースがあって、ドライバーが入りにくく、固定しにくいので。)



ナイロンホースとエアコンホースのあたる場所にクッションテープを貼ります。



全体的にボンネットとのクリアランスは無く、エンジンの振動でボンネット裏の吸音材と干渉します。クリア樹脂表面が白くなった場合はコンパウンドなどで磨いて下さい。

※仕様および外観は改良のため予告なく変更することがあります。