

GruppeM RAM AIR SYSTEM

CARBON DUCT INTAKE KIT

取扱説明書

FRI-0312

BMW Z4-M ROADSTER & COUPE

この度は RAM AIR SYSTEM を御買い求め頂き有難うございます。作業に入る前に右のパーツリストと照らし合わせて部品が全部揃っていることを確認してください。

警告

- 一般公道等、歩行者や他の交通の妨げになる場所では作業しないで下さい。
- 作業中に車が動き出さないように平坦な場所でサイドブレーキ等をかけて確実に停車させて下さい。また、エンジンキーを抜きエンジンが完全に冷えてから作業を開始して下さい。
- 作業を行う場合は作業に適した服装で、必要に応じて保護手袋、保護眼鏡等を使用して下さい。
- 装着後は日頃のメンテナンスを十分に行い、各部の緩み等をチェックし増し締めを行って下さい。
- 表記車種以外の車に取り付ける際の加工については当社は一切責任を負いません。
- 取扱説明書は作業終了後も紛失しないように大切に保管して下さい。

正しいモータースポーツと暴走行為とは全く異質のものです。本製品を御利用頂く皆様に充分なる御理解と法規則にのっとり正しい使用をされる事をお願い申し上げます。

ラムエアシステムの取り付け

注)各作業は仮止めで行い、位置が決まってから増締めを行った方が容易です。

PARTS LIST



フィルターケース、フィルター、ロアケース、Vクランプ、ロアクランプ、アダプターは予めセットされて包装されています。

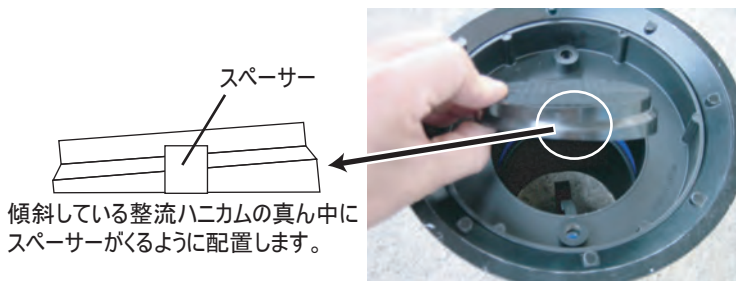


エアフロメーターのカプラーを外し、ノーマルクリーナーケースを上へ引き上げて外します。



ノーマルクリーナーケースから整流ハニカムを取り外します。エアフロセンサーも付属レンチで取り外します。

間に整流ハニカムが挟まっています。

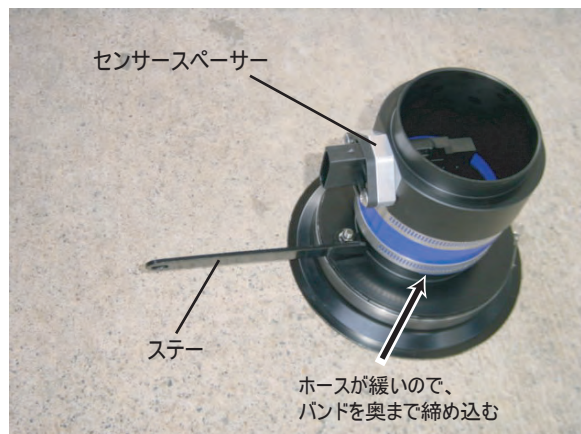


傾斜している整流ハニカムの真ん中にスペーサーがくるように配置します。



整流ハニカム固定プレートをかぶせてスペーサーを挟み、ビスBとCで固定します。(ステーと共締めする場合は、ビスC使用)

アダプターにロアケースを取り付けて、アダプターにノーマルケースから外した整流ハニカムを取り付けます。

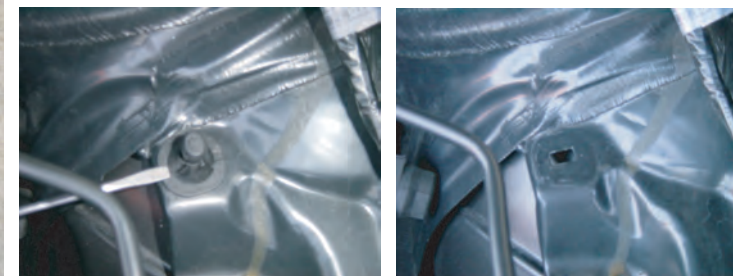


センサースペーサー

ステー

ホースが緩いので、バンドを奥まで締め込む

アダプターにステーを取り付けます。(整流ハニカムと共締め) エアフロアダプターにセンサースペーサーをはさみ、エアフロセンサーを付属ビスで取り付けます。



ノーマルケース固定用のクリップ(奥側)を外します。
①マイナスドライバーでU型部分を上に上げます。
②ロックが解除されたら半回転させてクリップを取り外します。



タイラップでまとめます

アダプターフィルターケースなど全て組み付けてノーマルサクションホースに取り付けます。



ノーマルサクションホースを約20mm左側に回転させます。



ノーマルケース固定クリップを外した孔にステーを取り付けます。(ビスAとワッシャー、ナットを使用)



各部増し締めします。

※仕様および外観は改良のため予告なく変更することがあります。

GruppeM Inc.

株式会社 グループ・エム

〒351-0015 埼玉県朝霞市幸町3-12-24 Tel.048-450-2911 FAX.048-450-2912
http://www.gruppem.co.jp