

GruppeM RAM AIR SYSTEM

CARBON DUCT INTAKE KIT

取扱説明書

FRI-0221

ALFAROMEIO GIULIA 2.0 TURBO VELOCE /SUPER

この度は RAM AIR SYSTEM を御買い求め頂き有難うございます。作業に入る前に右のパーツリストと照らし合わせて部品が全部揃っていることを確認してください。

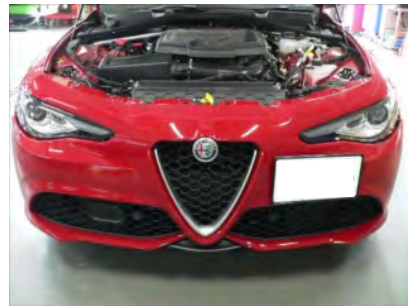
警告

- 一般公道等、歩行者や他の交通の妨げになる場所では作業しないで下さい。
- 作業中に車が動き出さないように平坦な場所でサイドブレーキ等をかけて確実に停車させて下さい。また、エンジンキーを抜きエンジンが完全に冷えてから作業を開始して下さい。
- 作業を行う場合は作業に適した服装で、必要に応じて保護手袋、保護眼鏡等を使用して下さい。
- 装着後は日頃のメンテナンスを十分に行い、各部の緩み等をチェックし増し締めを行って下さい。
- 表記車種以外の車に取り付ける際の加工については当社は一切責任を負いません。
- 取扱説明書は作業終了後も紛失しないように大切に保管して下さい。

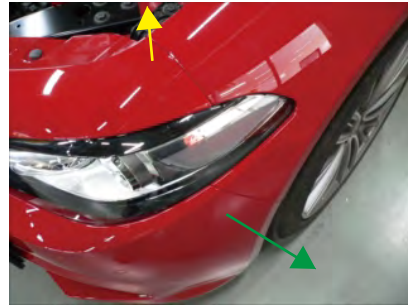
正しいモータースポーツと暴走行為とは全く異質のものです。本製品を御利用頂く皆様に充分なる御理解と法規則にのっとった正しい使用をされる事をお願い申し上げます。

PARTS LIST		
	カーボンケース	ビスA(M6-15) x 5
	ホースバンド x 2	ビスB(M6-20) x 1
	ジョイントアダプター	ビスC(M6-30) x 2
	カーボン導入ダクト	ビスD(M4-15) x 1
	ファンネルアダプター	M4ナット
	フィルター	保護チューブ(大)
	固定ブラケット	保護チューブ(小)
	ホース	アルミスタッド x 2
	ステア0607	

ラムエアシステムの取り付け



バンパーを固定しているボルトを外します。



黄色の矢印部は車両に対してライナー内側のツメを押しながら上方向に持ち上げる様に外します。緑の矢印部は車両に対して横方向に広げるように外します。



ボルトを 2箇所取り外します。



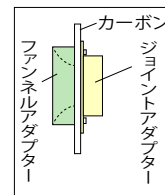
ボルトを 4本外してボックス上部を取り外します。



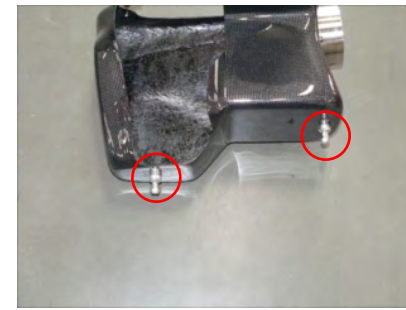
ボックス下部を固定しているボルトを取り外します。



ボックス下部を取り外します。



ジョイントアダプターとファンネルアダプターをビスAでカーボンケースに取り付けます。



アルミスタッドをビスCでカーボンケースに取り付けます。



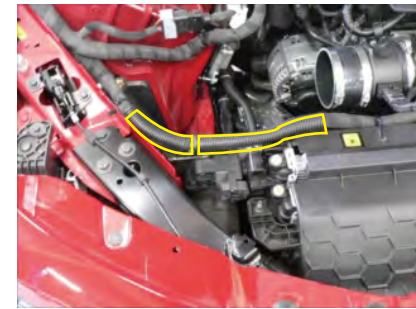
ステアをカーボンケースにビスAで仮り組みします。



エアマスセンサーアダプターにホースをホースバンドで取り付けます。



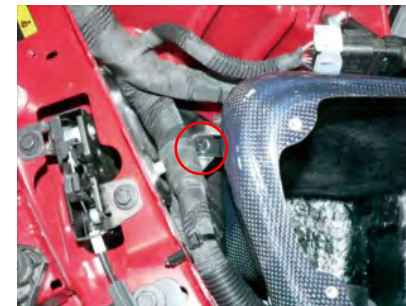
ハーネスを固定しているタイラップを1箇所カットします。



保護チューブ(小)(大)を上図の位置に被せます。



カーボンケースASSYを車両に配置します。



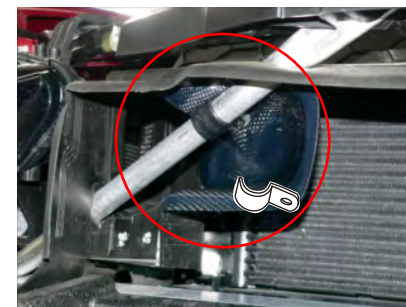
ステアをビスBで固定します。



フィルターをファンネルアダプターに取り付けます。



カーボンケースの蓋を取り付けます。(ビビリ音が出る場合は付属のクッションテープを張り付けてください。)



バンパー内のサポートバーに導入ダクトを固定ブラケットを使用してビスDとM4ナットで固定します。



バンパーを取り付け、各部増し締めを行い作業完了です。

GruppeM Inc.

株式会社 グループ・エム

〒351-0015 埼玉県朝霞市幸町3-12-24 Tel.048-450-2911 FAX.048-450-2912
http://www.gruppem.co.jp

仕様および外観は改良のため予告なく変更することがあります。