

# M's RAM AIR SYSTEM

CARBON DUCT INTAKE KIT

## 取扱説明書

FR-0520

ホンダ S660 JW5

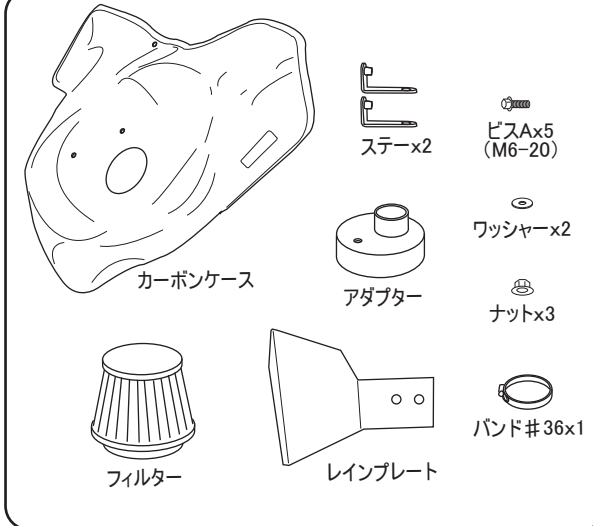
この度は RAM AIR SYSTEM を御買い求め頂き有難うございます。作業に入る前に右のパーツリストと照らし合わせて部品が全部揃っていることを確認してください。

### 警告

- 一般公道等、歩行者や他の交通の妨げになる場所では作業しないで下さい。
- 作業中に車が動き出さないように平坦な場所でサイドブレーキ等をかけて確実に停車させて下さい。また、エンジンキーを抜きエンジンが完全に冷えてから作業を開始して下さい。
- 作業を行う場合は作業に適した服装で、必要に応じて保護手袋、保護眼鏡等を使用して下さい。
- 装着後は日頃のメンテナンスを十分に行い、各部の緩み等をチェックし増し締めを行って下さい。
- 表記車種以外の車に取り付ける際の加工については当社は一切責任を負いません。
- 取扱説明書は作業終了後も紛失しないように大切に保管して下さい。

正しいモータースポーツと暴走行為とは全く異質のものです。本製品を御利用頂く皆様に充分なる御理解と法規則にのっとり正しい使用をされる事をお願い申し上げます。

### PARTS LIST



### ラムエアシステムの取り付け

注) 各作業は仮止めで行い、位置が決まってから増締めを行った方が容易です。



サクシジョンホースバンドを緩めてボックス上部とフィルターを外します。



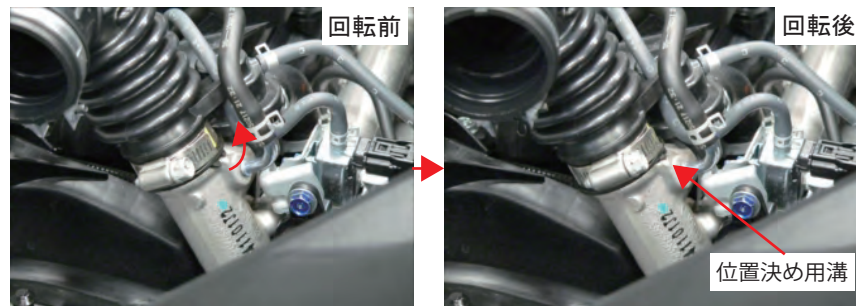
純正ビスを外してボックス下部を取り出します。



純正ブラケットを外します。



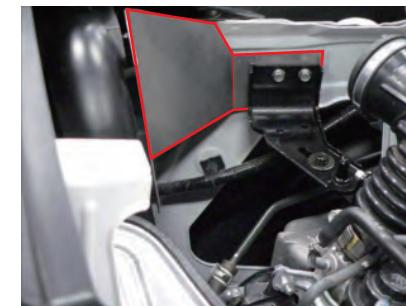
純正ブラケットを外します。



サクシジョンホースを回転させます。目安として、位置決め用のゴム溝が外れる位です。



外した2つの純正ブラケットにステアを写真の角度でワッシャーを挟みビスAで取り付けます。



レインプレートを挟み純正ビスでブラケットを取り付けます。



純正ブラケットを純正ビスで取り付けます。



カーボンケースにアダプターをビス A とナットを使用し取り付けます。



アダプターにフィルターを取り付けます。



カーボンケースを車両に配置します。



ビス A でカーボンケースを固定します。ビス孔が合わない場合は一度カーボンケースを外し、ステアを微調整してください。



付属のホースバンドを使用しアダプターにサクシジョンホースを取り付けます。

GruppeM INC.

株式会社 グループ・エム

〒351-0015 埼玉県朝霞市幸町3-12-24 Tel.048-450-2911 FAX.048-450-2912

<http://www.gruppem.co.jp>

※仕様および外観は改良のため予告なく変更することがあります。