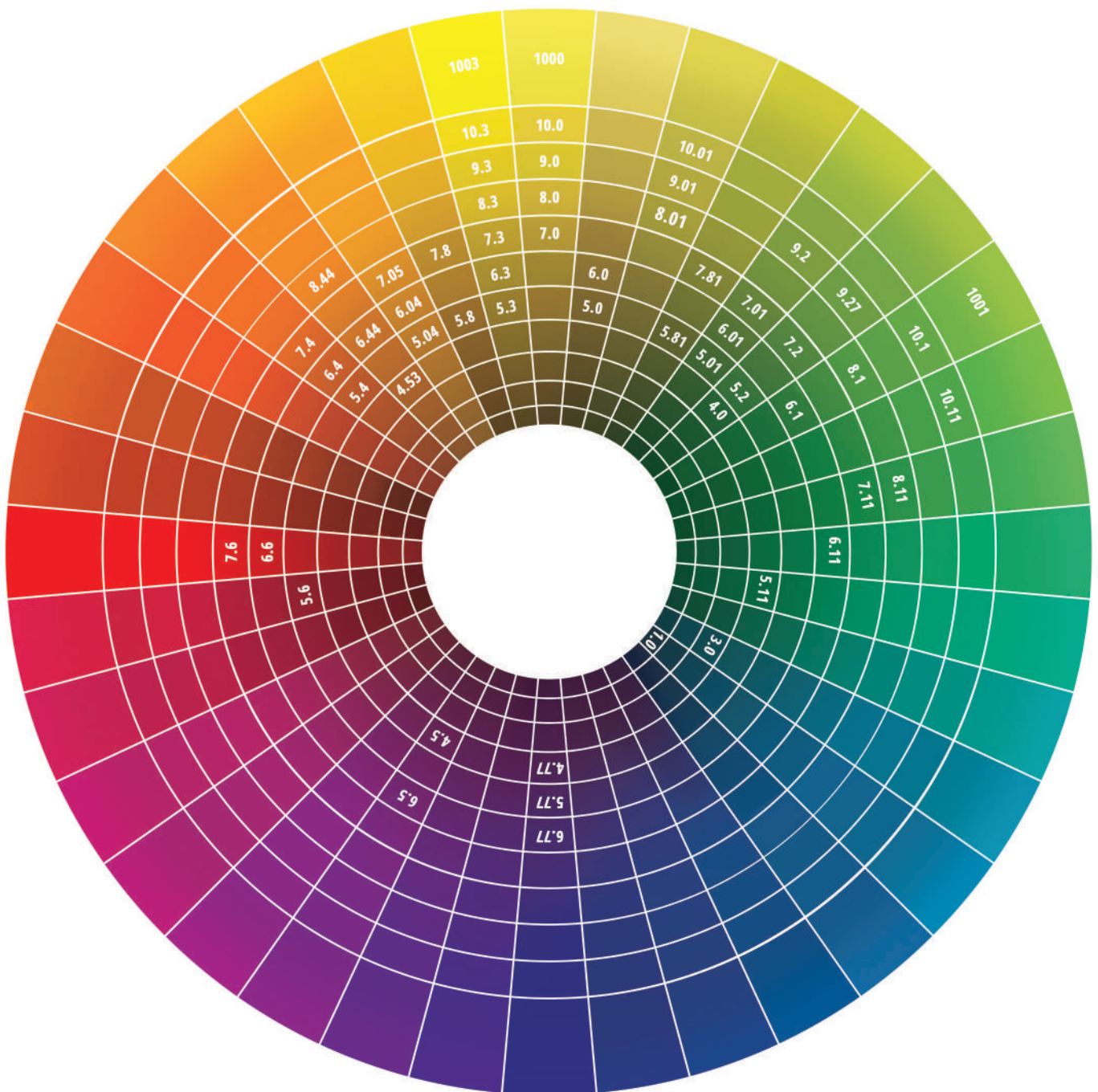




**FREELUX**

con Tsubaki Oil

# GUIDA COLORE - COLOR GUIDE





**FREELUX**  
with Tsubaki Oil

AMMONIA  
PPD  
RESORCINOL

---

**FREE**

  
**FAMASAR**

ROME • MADE IN ITALY

Via Giulio Verne, 21  
Roma - Italy



**FREELUX**  
with Tsubaki Oil

PAPER CHART



**TOCCOMAGICO**

## ITALIANO

FREELUX è l'innovativa colorazione TOCCO MAGICO priva di Ammoniaca, parafenilendiamina, Resorcina, Petrolati e Allergeni aggiunti. RISPETTA la struttura dei capelli e l'EQUILIBRIO della cute. Formula potenziata con principi attivi naturali, eco-certificati ed organici selezionati che esplicano un'azione di protezione, idratazione e brillantezza long lasting. Olio di Camelia (Tsubaki Oil) ha proprietà antiossidanti e lenitive. NUTRE, PROTEGGE E DONA BRILLANTEZZA. Acido Jaluronico (Hyaluronic Acid) idrata i capelli con azione sostantivante. DONA CORPO E STRUTTURA AI CAPELLI. Olio Essenziale di Legno di Rosa (Rosewood Oil) dona nuova vitalità ai capelli. RIGENERA I CAPELLI. Ceramidi, Boswellia serrata e Olus Oil arricchiscono la formulazione conferendo ulteriore protezione con azione ristrutturante.

## MODO D'USO

### PREPARAZIONE

- Utilizzare esclusivamente guanti appropriati. Dosare in una ciotola, non di metallo, la quantità necessaria di crema colorante TOCCO MAGICO FREELUX COLOR.
- Utilizzare una pennellessa pulita per emulsionare il prodotto girando lentamente e successivamente aggiungere la dose di TOCCO MAGICO OXY in rapporto 1:1.5 (1 parte di crema e 1 parte e mezza di TOCCO MAGICO OXY) nei volumi prescelti (10/20/30/40 vol.).
- Miscelare sino ad ottenere una emulsione uniforme.
- Distribuire una crema barriera, intorno alle attaccature dei capelli in corrispondenza di fronte, orecchie e collo prima di procedere all'applicazione della crema colorante.

### APPLICAZIONE SULLA RICRESCITA

- Dividere la capigliatura formando 4 sezioni (a croce).
  - Applicare la crema colorante sulla ricrescita nella prima sezione posteriore e poi nella seconda posteriore partendo, in entrambi i casi dal centro-testa, applicare successivamente sulla ricrescita delle rimanenti due sezioni anteriori (dividere i capelli durante l'applicazione in ciocche di dimensioni di 1 cm).
  - Successivamente e con lo stesso procedimento, applicare uniformemente su lunghezze e punte.
- Tempo di posa: 30 minuti ca.

### APPLICAZIONE SU CAPELLI MAI COLORATI (prima applicazione)

#### FASE 1

- Dividere la capigliatura al centro-testa da orecchio ad orecchio.
  - Applicare l'emulsione colorante su lunghezze e punte partendo da 1-2 cm dalla cute, iniziando dalla parte posteriore della testa per passare, successivamente, alla parte anteriore (dividere i capelli durante l'applicazione in ciocche di dimensioni di 1 cm).
- Tempo di posa (lunghezze e punte): 15 minuti ca.

#### FASE 2

- Applicare l'emulsione colorante sulle radici non ancora trattate (1-2 cm dalla cute) sempre iniziando dalla parte posteriore.
- Tempo di posa: 15 minuti ca.  
Tempo di posa complessivo: 30 minuti ca.

### RISCIACQUO E DETERSIONE

- Trascorso il tempo di posa, emulsionare il colore con l'aggiunta di acqua tiepida, quindi procedere con un accurato risciacquo.
- Dopo aver effettuato il risciacquo, procedere con un'accurata detersione prediligendo l'utilizzo di detergenti specifici (dopo colore). Massaggiare in maniera omogenea cute e capelli e risciacquare accuratamente.
- Eliminare l'eccesso di acqua dalla capigliatura ed applicare una maschera dopo colore, distribuire su lunghezze e punte, meglio se con l'aiuto di un pettine a denti larghi.
- Lasciare in posa per qualche minuto, quindi risciacquare accuratamente.

## ENGLISH

FREELUX is the innovative TOCCO MAGICO colorant. Free form ammonia, paraphenylenediamine, resorcinol, petrolatum and allergens, it RESPECTS hair structure and skin BALANCE. Improved formula with natural organic eco-certified active ingredients selected to protect, hydrate and give long-lasting shine. Camellia Oil (Tsubaki Oil) has antioxidant and soothing properties. IT NOURISHES, PROTECTS AND GIVES SHINE. Hyaluronic Acid hydrates and reinforces hair. IT GIVES BODY AND STRUCTURE TO HAIR. Rosewood Essential Oil gives new vitality to hair, REGENERATING it. Ceramides, Boswellia Serrata and Olus Oil enrich the formula providing further protection with a restructuring action.

## INSTRUCTIONS FOR USE

### PREPARATION

- Always use appropriate gloves.
- Into a non-metallic bowl, pour the needed quantity of TOCCO MAGICO FREELUX COLOR cream color.
- Always use a clean flat brush to emulsify the product. Stir slowly and then add TOCCO MAGICO OXY developer of your choice (10/20/30/40 vol., mixing 1 part color cream with 1.5 parts of TOCCO MAGICO OXY).
- Mix until you obtain a uniform emulsion.
- Apply barrier cream around the entire hairline, including ears and nape before color application.

### RETOUCH APPLICATION

- Divide hair into 4 cross sections.
  - Apply color cream to re-growth area of the first back section and then the second back section, beginning always from the center of the head. Then apply to re-growth area of the 2 lasting front sections (during application divide hair into 1/2 inch sections).
  - Then apply in the same way uniformly on mid-shaft and ends.
- Processing time: approximately 30 minutes.

### VIRGIN APPLICATION

#### STEP 1

- Divide the hair at the center of the head from ear to ear.
  - Apply color emulsion to mid-shaft and starting from 1/2 to 1 inch from the scalp. Work from the back part to the front part and divide hair into 1/2 inch selections during application.
- Processing time (mid-shaft and ends): approximately 15 minutes.

#### STEP 2

- Apply color emulsion to re-growth from 1/2 to 1 inch from the scalp starting from the nape.
- Processing time: approximately 15 minutes.  
Total processing time: approximately 30 minutes.

### RINSING AND CLEANSING

- After color processing is complete, simply add warm water to the color and emulsify. Rinse

out the color thoroughly.

- After rinsing follow with thorough cleansing. Use a specific post chemical treatment. Massage uniformly scalp and hair. Rinse thoroughly.
- Remove water in excess from hair and apply a post chemical treatment mask on mid-shaft and ends using a wide-tooth comb.
- Leave it on for several minutes then rinse thoroughly.

## DEUTSCH

FREELUX ist eine innovative TOCCO MAGICO Haarfarbe frei von Zusätzen wie Ammoniak, Resorcin, Paraphenylendiamin, Vaseline und Allergenen. RESPEKTIERT die Haarstruktur und erhält das GLEICHGEWICHT der Haut. Verbesserte Formel mit natürlichen, ökologisch zertifizierten Wirkstoffen, ausgewählt für Ihre schützenden Eigenschaften, die dem Haar Feuchtigkeit und lang anhaltenden Glanz verleihen. Kameliöl (Tsubaki-Öl) verfügt über antioxidative und beruhigende Eigenschaften. NÄHRT, SCHÜTZT UND VERLEIHT GLANZ. Hyaluronsäure spendet dem Haar Feuchtigkeit und Kraft. GIBT DEM HAAR KÖRPER UND STRUKTUR. Das ätherische Öl aus Rosenholz verleiht dem Haar neue Vitalität. REGENERIERT DIE HAARE. Ceramide, Boswellia Serrata (Weihrauch) und Olus Oil bereichern die Formel und bieten durch ihre restrukturierenden Eigenschaften zusätzlichen Schutz.

## ANWENDUNG

### VORBEREITUNG

- Verwenden Sie geeignete Handschuhe.
- Geben Sie die benötigte Menge von TOCCO MAGICO FREELUX COLOR Cremefarbe in ein nicht metallisches Gefäß.
- Verwenden Sie immer einen sauberen flachen Pinsel um das Produkt zu emulgieren. Rühren Sie langsam und fügen Sie dann TOCCO MAGICO OXY Entwickler Ihrer Wahl hinzu (10/20/30/40 vol., 1 Teil Cremefarbe mit 1,5 Teilen TOCCO MAGICO OXY mischend).
- Mischen Sie bis Sie eine gleichmäßige Emulsion erhalten.
- Tragen Sie vor der Farbanwendung eine Hautschutzcreme um den gesamten Haaransatz, einschließlich der Ohren und des Nackens auf.

### ANSATZFÄRBUNG ANWENDUNG

- Teilen Sie das Haar kreuzförmig in 4 Abschnitte.
  - Tragen Sie die Farbemulsion, immer von der Kopfmittle aus, erst auf die Ansätze im ersten hinteren Abschnitt und im zweiten hinteren Abschnitt auf. Danach auf die Ansätze der restlichen beiden vorderen Abschnitte (teilen Sie das Haar während der Anwendung in Strähnen von ca. 1 cm).
  - Anschließend auf die gleiche Weise gleichmäßig auf die Längen und Spitzen des Haares auftragen.
- Einwirkzeit: ca. 30 Minuten.

## ERSTANWENDUNG

### SCHRITT 1

- Teilen Sie das Haar in der Mitte des Kopfes von Ohr zu Ohr.
  - Tragen Sie die Farbemulsion 1 bis 2 cm entfernt von der Kopfhaut auf das Deckhaar auf. Arbeiten Sie vom hinteren Abschnitt zum vorderen Abschnitt und teilen Sie das Haar während der Anwendung in Strähnen von ca.1cm auf.
- Einwirkzeit (Längen und Spitzen): ca. 15 Minuten.

### SCHRITT 2

- Tragen Sie die Farbemulsion ausgehend vom Nacken auf die Ansätze, 1 bis 2 cm von der Kopfhaut auf.
- Einwirkzeit: ca. 15 Minuten.  
Einwirkzeit: Insgesamt ca. 30 Minuten.

## PFLEGE UND SPÜLUNG

- Nachdem die Einwirkzeit abgeschlossen ist, spülen Sie die Farbe mit warmen Wasser gründlich aus.
- Nach dem Spülen sollte eine gründlichen Reinigung erfolgen. Verwenden Sie ein spezielles für die Nachbehandlung geeignetes Produkt. Massieren Sie es gleichmäßig auf Kopfhaut und Haar. Gründlich ausspülen.
- Entfernen Sie überschüssiges Wasser aus dem Haar und geben Sie mit einem weit gezahnten Kamm eine spezielle für die Nachbehandlung geeignete Maske auf die Längen und Spitzen.
- Lassen Sie sie für einige Minuten einwirken. Gründlich ausspülen.

## ESPAÑOL

FREELUX es la innovadora coloración de TOCCO MAGICO, sin amoníaco, resorcinol, parafenilendiamina, petrolato y alérgenos añadidos. RESPETA la estructura del cabello y el EQUILÍBRIO del cutis. Formulación enriquecida con principios activos naturales, eco-certificados y orgánicos, escogidos para proporcionar protección, hidratación y brillo prolongado.

El aceite de camelia (Tsubaki Oil) es conocido por sus propiedades antioxidantes e calmantes. NUTRE, PROTEGE Y ILUMINA. El ácido hialurónico (Hyaluronic Acid) hidrata los cabellos y les proporciona más sustantividad. APORTA CUERPO Y ESTRUCTURA A LOS CABELLOS. El Aceite esencial de madera de rosa (Rosewood Oil) proporciona una nueva vitalidad a los cabellos. REGENERAR LOS CABELLOS. Ceramidas, Boswellia serrata y Olus Oil enriquecen su fórmula proporcionando más protección y una acción reestructurante.

## MODO DE EMPLEO

### PREPARACIÓN

- Usar exclusivamente guantes adecuados.
- Colocar en un cuenco no metálico la cantidad necesaria de crema de coloración TOCCO MAGICO FREELUX COLOR.
- Usar un pincel largo limpio para emulsionar el producto, moviendo lentamente. Después añadir la dosis de TOCCO MAGICO OXY con una proporción de 1:1,5 (1 parte de crema para una parte y media de TOCCO MAGICO OXY) en los volúmenes escogidos (10/20/30/40 volúmenes).
- Continuar moviendo hasta obtener una emulsión uniforme.
- Aplicar una crema protectora cerca de las raíces, en la frente, orejas y cuello antes de la aplicación de la crema de coloración.

### APLICACIÓN EN PELO TEÑIDO

- Separar el cabello formando cuatro secciones (mediante dos rayas haciendo una cruz).
  - Aplicar la coloración en la raíces de la primera sección posterior y después en la segunda sección posterior, siempre desde el centro de la cabeza. Aplicar sucesivamente la coloración en las raíces de las dos secciones anteriores (repartir el cabello durante la aplicación en mechas con cerca de un centímetro).
  - Después con el mismo procedimiento, aplicar uniformemente sobre el resto del pelo (parte intermedia y puntas).
- Tiempo de aplicación: aproximadamente 30 minutos.



## APLICACIÓN EN PELO SIN TEÑIR (primera aplicación)

### FASE 1

- Separar el pelo en dos partes haciendo una raya de oreja a oreja por el centro de la cabeza.
- Aplicar la coloración en la parte intermedia y puntas del pelo, empezando a 1-2 centímetros de distancia del cuero cabelludo. Empezar por la parte posterior de la cabeza y tratar sucesivamente la parte anterior (durante la aplicación separar el cabello en mechas con cerca de 1 centímetro).

Tiempo de aplicación (parte intermedia y puntas): aproximadamente 15 minutos.

### FASE 2

Aplicar la coloración en las raíces que todavía no se han teñido (1-2 centímetros del pelo desde el cuero cabelludo) empezando por la parte trasera de la cabeza.

Tiempo de aplicación: aproximadamente 15 minutos.

Tiempo de aplicación total: aproximadamente 30 minutos.

## ACLARADO Y LAVADO

- Después del tiempo de aplicación, emulsionar la coloración con un poco de agua tibia y después aclarar abundantemente.
- Después de aclarado el pelo, proceder a un lavado cuidadoso, usando preferentemente jabones específicos (pos-coloración). Masajear de manera homogénea el cuero cabelludo y el pelo, y aclarar abundantemente.
- Eliminar el exceso de agua y aplicar una mascarilla pos-coloración, repartiéndola sobre la parte intermedia y las puntas con la ayuda de un peine de púas anchas.
- Dejar actuar durante algunos minutos y aclarar cuidadosamente después.

## PORTUGUÊS

FREELUX é a inovadora coloração de TOCCO MAGICO, sem amoníaco, resorcina, parafenilenodiamina, vaselina e alergénios acrescentados.

RESPEITA a estrutura dos cabelos e o EQUILÍBRIO da cútis. Fórmula enriquecida com princípios ativos naturais ecocertificados e orgânicos, selecionados pela sua ação de proteção, hidratação e brilho prolongado. O óleo de camélia (Tsubaki Oil) tem propriedades antioxidantes e calmantes. NUTRE, PROTEGE E PROPORCIONA BRILHO.

O ácido hialurónico (Hyaluronic Acid) hidrata os cabelos e proporciona-lhe mais substância. PROPORCIONA CORPO E ESTRUTURA AOS CABELOS. O óleo essencial de madeira de rosa (Rosewood Oil) garante uma nova vitalidade aos cabelos. REGENERA OS CABELOS. Ceramidas, Boswellia serrata e Olus Oil enriquecem a formulação garantindo ainda mais proteção e desenvolvendo uma ação reestruturante.

## MODO DE USO

### PREPARAÇÃO

- Utilizar exclusivamente luvas adequadas.
- Dosear numa tigela não metálica a quantidade necessária de creme de coloração TOCCO MAGICO FREELUX COLOR.
- Utilizar um pincel largo limpo para emulsionar o produto, mexendo lentamente. A seguir juntar a dose de TOCCO MAGICO OXY, numa proporção de 1:1.5 (1 parte de creme e 1 parte e meia de TOCCO MAGICO OXY) nos volumes escolhidos (10/20/30/40 vol.).
- Continuar a mexer até obter uma emulsão uniforme.
- Distribuir um creme-barreira perto das raízes dos cabelos, em correspondência da testa, das orelhas e do pescoço, antes de proceder à aplicação do creme de coloração.

### APLICAÇÃO EM CABELOS JÁ PINTADOS

- Subdividir os cabelos formando 4 seções (mediante duas riscas em cruz).
  - Aplicar a coloração nas raízes da primeira seção posterior, e depois nas raízes da segunda seção posterior, partindo sempre do centro da cabeça.
    - Aplicar sucessivamente a coloração nas raízes das duas seções anteriores (repartir os cabelos durante a aplicação em madeixas com cerca de 1 cm).
  - A seguir, e com o mesmo procedimento, aplicar uniformemente sobre o restante cabelo (parte mediana e pontas).
- Tempo de aplicação: aproximadamente 30 minutos.

### APLICAÇÃO EM CABELOS NUNCA PINTADOS (primeira aplicação)

#### FASE 1

- Subdividir os cabelos em duas seções, mediante uma risca de orelha a orelha em correspondência do centro da cabeça.
- Aplicar a coloração na parte mediana e nas pontas dos cabelos, partindo de 1-2 cm. de distância do couro cabeludo. Iniciar pela parte posterior da cabeça, e tratar sucessivamente a parte anterior (durante a aplicação repartir os cabelos em madeixas com cerca de 1 cm).

Tempo de aplicação (parte mediana e pontas): aproximadamente 15 minutos.

#### FASE 2

Aplicar a coloração nas raízes ainda por pintar (1-2 cm de cabelo a partir do couro cabeludo), iniciando ainda pela parte posterior da cabeça.

Tempo de aplicação: aproximadamente 15 minutos.

Tempo de aplicação total: aproximadamente 30 minutos.

## ENXAGUAMENTO E DETERSÃO

- Ao fim do tempo de aplicação, emulsionar a coloração com um pouco de água morna, e logo enxaguar abundantemente.
- Depois de ter enxaguado os cabelos, proceder a uma cuidadosa detersão, utilizando de preferência detergentes específicos (pós-coloração). Massajar em modo homogéneo couro cabeludo e cabelos, e enxaguar abundantemente.
- Eliminar o excesso de água e aplicar uma máscara pós-coloração, repartindo-a sobre a parte mediana e as pontas com a ajuda de um pente de dentes largos.
- Deixar atuar durante alguns minutos, e enxaguar cuidadosamente a seguir.

## FRANÇAIS

FREELUX est a coloration innovante de TOCCO MAGICO, sans ammoniaque ni résorcine, paraphénylènediamine, vaseline et allergènes ajoutés. IL RESPECTE la structure capillaire et L'EQUILIBRE cutané. Formule enrichie en principes actifs naturels éco-certifiés et dérivés de l'agriculture biologique, sélectionnés pour leur action de protection, hydratation et brillance prolongée. L'huile de Camélia (Tsubaki Oil) est à la fois antioxydante et adoucissante. NOURRIT, PROTÈGE ET FAIT BRILLER LES CHEVEUX. L'acide hyaluronique (Hyaluronic Acid) hydrate les cheveux et leur donne plus de force. DONNE CORPS ET VOLUME AUX CHEVEUX. L'huile essentielle de Bois de rose (Rosewood Oil) apporte une nouvelle vitalité aux cheveux. REPARE LES CHEVEUX.

Des céramides, de la Boswellia serrata et de l'Olus Oil enrichissent la formule pour garantir plus de protection et une action réparatrice.

## MODE D'EMPLOI

### PRÉPARATION

- Utiliser exclusivement avec des gants adéquats.
- Préparer dans un bol non métallique la quantité nécessaire de crème de coloration TOCCO

## MAGICO FREELUX COLOR.

- Utiliser un pinceau large et propre pour émulsionner le produit, en agitant lentement. Ensuite, ajouter la dose de TOCCO MAGICO OXY, dans une proportion de 1:1.5 (1 partie de crème et 1,5 partie de TOCCO MAGICO OXY) selon les volumes choisis (10/20/30/40 vol.).
- Continuer à agiter jusqu'à obtenir une émulsion uniforme.
- Distribuer une crème barrière près de la racine des cheveux, au niveau du front, des oreilles et du cou, avant de procéder à l'application de la crème de coloration.

## APPLICATION SUR DES CHEVEUX DÉJÀ TEINTS

- Diviser les cheveux en formant 4 sections (au moyen de deux raies en croix).
  - Appliquer la coloration sur les racines de la première section arrière, puis sur les racines de la seconde section arrière, en partant toujours du centre de la tête. Appliquer ensuite la coloration sur les racines des deux sections avant (durant l'application, diviser les cheveux en mèches d'un cm environ).
  - Ensuite, et toujours de la même manière, appliquer uniformément sur le reste des cheveux (partie moyenne et pointes).
- Temps d'application: 30 minutes environ.

## APPLICATION SUR DES CHEVEUX JAMAIS TEINTS (première application)

### PHASE 1

- Diviser les cheveux en deux sections, de par une raie d'une oreille à l'autre, au niveau du centre de la tête.
  - Appliquer la coloration sur la partie moyenne et les pointes des cheveux, à partir d'1-2 cm. de distance du cuir chevelu. Commencer par la partie arrière de la tête, et traiter ensuite la partie avant (durant l'application, diviser les cheveux en mèches d'un cm environ).
- Temps d'application (partie moyenne et pointes): 15 minutes environ.

### PHASE 2

Appliquer la coloration sur les racines qui restent à teindre (1-2 cm de cheveux à du cuir chevelu), en commençant toujours par la partie arrière de la tête.

Temps d'application: 15 minutes environ.

Temps d'application total: 30 minutes environ.

## RINÇAGE ET DÉTERSION

- Après le temps d'application, émulsionner la coloration avec un peu d'eau tiède, puis rincer abondamment.
- Après avoir rincé les cheveux, procéder à une détersion soignée, en utilisant de préférence des détergents spécifiques (après-coloration). Masser de manière uniforme le cuir chevelu et les cheveux, et rincer abondamment.
- Eliminer l'excès d'eau et appliquer un masque après-coloration, en le répartis sant sur la partie moyenne et les pointes à l'aide d'un peigne aux dents larges.
- Laisser agir quelques minutes, puis rincer soigneusement.

## NEDERLANDS

FREELUX is de innovatieve kleuring van TOCCO MAGICO, zonder ammoniak, resorcinol, parafenyleendiamine, vaseline en allergenen toegevoegd. Het RESPECTEERT de haarstructuur en de huid BALANS. Verbeterde formule met natuurlijke organische eco-gecertificeerde actieve ingrediënten geselecteerd om te beschermen, hydrateren en langdurige glans te geven. Camellia-olie (Tsubaki-olie) heeft antioxidantende en kalmerende eigenschappen. HET VOEDT, BESCHERMT EN GEEFT GLANS. Hyaluronzuur (hyaluronzuur) hydrateert en versterkt het haar. HET ZORGT VOOR BODY EN STRUKTUUR VAN HET HAAR. Rosewood Essential Oil geeft het haar een nieuwe vitaliteit en HERSTELT het. Ceramides, Boswellia Serrata en Olus Oil verrijken de formule en zorgen voor nog meer bescherming en een herstructureeringsactie.

## GEBRUIKSWIJZE

### VOORBEREIDING

- Gebruik enkel geschikte handschoenen.
- Doseer in een niet metalen kommetje de vereiste hoeveelheid kleurcrème TOCCO MAGICO FREELUX COLOR.
- Meng het product langzaam met een zuivere kwast en voeg er vervolgens de dosis TOCCO MAGICO OXY, bij, in de verhouding 1:1.5 (1 deel crème en 1 anderhalf deel TOCCO MAGICO OXY) en in de gekozen volumes (10/20/30/40 vol.).
- Meng tot u een homogene emulsie verkrijgt.
- Breng wat crème op de haarlijn aan, in de buurt van het voorhoofd, de oren en de hals, alvorens met de kleurcrème van start to gaan zodat huidverkleuring wordt vermeden.

## AANZET KLEURING

- Verdeel het haar in vier secties (een kruis).
- De kleurcrème op de uitgroei van de eerste en nadien de tweede sectie,, achteraan het hoofd, aanbrengen.
- Start steeds in het midden van het hoofd. Behandel vervolgens de uitgroei van de overblijvende secties, vooraan het hoofd. (tijdens het aanbrengen het haar in plukken van 1 cm verdelen).
- Vervolgens met dezelfde werkwijze gelijkmatig op de lengtes en punten aanbrengen. Inwerktijd: ongeveer 30 minuten.

## ONGEKLEURD HAAR (eerste kleuring)

### FASE 1

- De haardos in het midden van het hoofd, van oor tot oor, verdelen.
  - De kleurmengeling op de lengtes en punten aanbrengen, beginnend op 1-2 cm van de huid. Start achteraan het hoofd en vervolg met de voorzijde (tijdens het aanbrengen het haar in plukken van 1 cm verdelen).
- Inwerktijd (lengtes en punten): ongeveer 15 minuten.

### FASE 2

- De kleuremulsie op de nog niet behandelde wortels aanbrengen (1-2 cm van de huid). Begin steeds achteraan.
- Inwerktijd: ongeveer 15 minuten.
- Totale inwerktijd: ongeveer 30 minuten.

## SPOELEN EN WASSEN

- Als de inwerktijd is verstreken een beetje lauw water toevoegen, laten opschuimen en vervolgens grondig spoelen.
- Na het spoelen het haar zorgvuldig wassen, bij voorkeur met een milde specifieke shampoo (na kleuring). De hoofdhuid en het haar gelijkmatig masseren en grondig spoelen.
- Verwijder het overtollige water en breng een specifiek masker aan. Verdeel het bij voorkeur met een kam met brede tanden over de lengtes en punten.
- Laat enkele minuten inwerken en spoel grondig.

NATURALI - NATURAL



1.0

Nero  
Black

BLUE:85% YELLOW:13% RED:2%



3.0

Castano Scuro  
Dark Chestnut

BLUE:58% YELLOW:38% RED:4%



4.0

Castano  
Chestnut

BLUE:55% YELLOW:41% RED:4%



5.0

Castano Chiaro  
Light Chestnut

BLUE:50% YELLOW:46% RED:4%



6.0

Biondo Scuro  
Dark Blond

BLUE:35% YELLOW:55% RED:10%



7.0

Biondo  
Blond

BLUE:25% YELLOW:66% RED:9%



8.0

Biondo Chiaro  
Light Blond

BLUE:10% YELLOW:81% RED:9%



9.0

Biondo Chiarissimo  
Very Light Blond

BLUE:6% YELLOW:87% RED:7%



10.0

Biondo Platino  
Platinum Blond

BLUE:5% YELLOW:86% RED:9%



5.01

Castano Chiaro Freddo  
Light Cool Chestnut

BLUE:53% YELLOW:45% RED:2%



6.01

Biondo Scuro Freddo  
Dark Cool Blond

BLUE:46% YELLOW:50% RED:4%



7.01

Biondo Freddo  
Cool Blond

BLUE:42% YELLOW:54% RED:4%



8.01

Biondo Chiaro Freddo  
Light Cool Blond

BLUE:18% YELLOW:77% RED:5%



9.01

Biondo Chiarissimo Freddo  
Very Light Cool Blond

BLUE:16% YELLOW:81% RED:3%



10.01

Biondo Platino Freddo  
Platinum Cool Blond

BLUE:10% YELLOW:88% RED:2%

DORATI - GOLDEN



5.3

Castano Chiaro Dorato  
Light Golden Chestnut

BLUE:16% YELLOW:78% RED:6%



8.3

Biondo Chiaro Dorato  
Light Golden Blond

BLUE:5% YELLOW:88% RED:7%



6.3

Biondo Scuro Dorato  
Dark Golden Blond

BLUE:11% YELLOW:82% RED:7%



9.3

Biondo Chiarissimo Dorato  
Very Light Golden Blond

BLUE:4% YELLOW:89% RED:7%



7.3

Biondo Dorato  
Golden Blond

BLUE:10% YELLOW:83% RED:7%



10.03

Biondo Platino Dorato  
Platinum Golden Blond

BLUE:3% YELLOW:90% RED:7%

BEIGE - BEIGE



5.2

Castano Chiaro Beige  
Light Beige Chestnut

BLUE:40% YELLOW:54% RED:6%



7.2

Biondo Beige  
Beige Blond

BLUE:32% YELLOW:64% RED:4%



9.2

Biondo Chiarissimo Beige  
Very Light Beige Blond

BLUE:20% YELLOW:78% RED:2%

CENERE - ASH



6.1

Biondo Scuro Cenere  
Dark Ash Blond

BLUE:47% YELLOW:45% RED:8%



8.1

Biondo Chiaro Cenere  
Light Ash Blond

BLUE:25% YELLOW:69% RED:4%



10.1

Biondo Platino Cenere  
Platinum Ash Blond

BLUE:18% YELLOW:79% RED:3%

CENERE INTENSI - INTENSE ASH



5.11

Castano Chiaro Cenere Intenso  
Light Intense Ash Chestnut

BLUE:58% YELLOW:37% RED:5%



8.11

Biondo Chiaro Cenere Intenso  
Light Intense Ash Blond

BLUE:35% YELLOW:62% RED:3%



6.11

Biondo Scuro Cenere Intenso  
Dark Intense Ash Blond

BLUE:51% YELLOW:45% RED:4%



10.11

Biondo Platino Cenere Intenso  
Platinum Intense Ash Blond

BLUE:24% YELLOW:74% RED:2%



7.11

Biondo Cenere Intenso  
Intense Ash Blond

BLUE:49% YELLOW:47% RED:4%

## RAMATI - COPPER



5.4

Castano Chiaro Ramato  
Light Copper Chestnut

BLUE:15% YELLOW:43% RED:42%



6.4

Biondo Scuro Ramato  
Dark Copper Blond

BLUE:14% YELLOW:44% RED:42%



7.4

Biondo Ramato  
Copper Blond

BLUE:13% YELLOW:55% RED:32%

## RAMATI INTENSI - INTENSE COPPER



6.44

Biondo Scuro Ramato Intenso  
Intense Copper Dark Blond

BLUE:10% YELLOW:55% RED:35%



8.44

Biondo Chiaro Ramato Intenso  
Intense Light Copper Blond

BLUE:4% YELLOW:60% RED:36%

## MARRONE - BROWN



5.8

Castano Chiaro Marrone  
Light Chestnut Brown

BLUE:32% YELLOW:30% RED:38%



7.8

Biondo Marrone  
Brown Blond

BLUE:25% YELLOW:39% RED:36%

## MARRONE FREDDO - COOL BROWN



5.81

Castano Chiaro Marrone Freddo  
Cool Light Chestnut Brown

BLUE:40% YELLOW:34% RED:26%



7.81

Biondo Marrone Freddo  
Cool Brown Blond

BLUE:36% YELLOW:42% RED:22%

## FANTASIA - FANTASY



4.53

Cioccolato  
Chocolate

BLUE:30% YELLOW:32% RED:38%



7.05

Nocciola  
Helzenut

BLUE:18% YELLOW:46% RED:36%



5.04

Cacao  
Cocoa

BLUE:28% YELLOW:37% RED:35%



6.04

Tabacco  
Tobacco

BLUE:29% YELLOW:40% RED:35%



ROSSI - RED



5.6

Castano Chiaro Rosso  
Light Red Chestnut

BLUE:2% YELLOW:32% RED:47%



7.6

Biondo Rosso  
Red Blond

BLUE:7% YELLOW:30% RED:63%



6.6

Biondo Scuro Rosso  
Dark Red Blond

BLUE:15% YELLOW:42% RED:43%



1000

Biondo Ultra Chiarissimo  
Ultra Light Blond

BLUE:4% YELLOW:94% RED:2%



1003

Biondo Ultra Chiarissimo Dorato  
Ultra Light Golden Blond

BLUE:2% YELLOW:94% RED:4%



1001

Biondo Ultra Chiarissimo Cenere  
Ultra Light Ash Blond

BLUE:16% YELLOW:80% RED:4%

MOGANO - MAHOGANY



4.5

Castano Mogano  
Mahogany Chestnut

BLUE:35% YELLOW:20% RED:45%



6.5

Biondo Scuro Mogano  
Mahogany Dark Blond

BLUE:25% YELLOW:33% RED:42%



9.27

Biondo Chiarissimo Perla  
Very Light Pearl Blond

BLUE:90% YELLOW:2% RED:8%

PERLA - PEARL

VIOLA INTENSI - INTENSE PURPLE



4.77

Castano Viola Intenso  
Intense Purple Chestnut

BLUE:55% YELLOW:0% RED:45%



6.77

Biondo Scuro Viola Intenso  
Intense Purple Dark Blond

BLUE:45% YELLOW:0% RED:55%



5.77

Castano Chiaro Viola  
Light Purple Chestnut

BLUE:50% YELLOW:0% RED:50%

NEUTRO - NEUTRAL



0.0

Neutro  
Neutral

(IT) NEUTRO  
25ml di Colore + 25ml di Neutro + 75ml di Oxy (10/20/30 Vol.)  
Tempo di Posa: 30/35 minuti

(EN) NEUTRAL  
25ml Color + 25ml Neutral + 75ml Oxy (10/20/30 Vol.)  
Processing Time: 30/35 minutes

(DE) NEUTRAL  
25ml Farbe + 25ml Neutral + 75ml Oxy (10/20/30 Vol.)  
Einwirkdauer: 30/35 minuten

(ES) NEUTRAL  
25ml Color + 25ml Neutral + 75ml Oxy (10/20/30 Vol.)  
Tiempo de Exposición: 30/35 minutos

(PT) NEUTRO  
25ml de Creme + 25ml de Neutro + 75ml Oxy (10/20/30 Vol.)  
Tempo de Aplicação: 30/35 minutos

(FR) NEUTRE  
25ml de Couleur + 25ml de Neutre + 75ml Oxy (10/20/30 Vol.)  
Temps d'application: 30/35 minutes

(NL) NEUTRAAL  
25ml Kleur + 25ml Neutraal + 75ml Oxy (10/20/30 Vol.)  
Inwerktijd: 30/35 minuten

1.0 Schwarz Negro Preto Noir Zwart	10.01 Kühles Lichtblond Rubio Platino Frio Louro Platinado Frio Blond Platine Froid Koel Platinum Blond	5.11 Intensives Hellaschbraun Castaño Claro Ceniza Intenso Castanho Claro Cendré Intenso Châtain Clair Cendré Intense Intens Licht Asbruin	5.04 Kakao Cacao Cacau Cacao Cacao	1000 Ultra Blond Extra Hell Rubio Ultra Claro Louro Ultra Claríssimo Blonde Ultra-clair Ultra Lichtblond
3.0 Dunkles Kastanienbraun Castaño Oscuro Castanho Escuro Châtain Sombre Donkerbruin	5.3 Helles Kastanien Goldbraun Castaño Claro Dorado Castanho Claro Dourado Châtain Clair Doré Licht Goudbruin	6.11 Intensives Dunkelashblond Rubio Oscuro Ceniza Intenso Louro Escuro Cendré Intenso Blond Foncé Cendré Intense Intens Donker Asblond	60.4 Tabak Tabaco Tabaco Tabac Tabak	1001 Ultra Helles Aschblond Rubio Ultra Claro Ceniza Louro Ultra Claríssimo Cendré Blond Ultra-clair Cendré Ultra Licht Asblond
4.0 Kastanienbraun Castaño Castanho Châtain Bruin	6.3 Dunkles Goldblond Rubio Oscuro Dorado Louro Escuro Dourado Blond Sombre Doré Donker Goudblond	7.11 Intensives Aschblond Rubio Ceniza Intenso Louro Cendré Intenso Blond Cendré Intense Intens Asblond	70.5 Haselnuss Avellana Avelã Noisette Hazelnoot	1003 Ultra Goldblond Rubio Ultra Claro Dorado Louro Ultra Claríssimo Dourado Blond Ultra-clair Doré Ultra Licht Goudblond
5.0 Helles Kastanienbraun Castaño Claro Castanho Claro Châtain Clair Lichtbruin	7.3 Goldblond Rubio Dorado Louro Dourado Blond Doré Goudblond	8.11 Intensives Hellaschblond Rubio Claro Ceniza Intenso Louro Claro Cendré Intenso Blond Clair Cendré Intense Intens Licht Asblond	4.53 Schokolade Chocolat Chocolate Chocolate Chocolade	
6.0 Dunkelblond Rubio Oscuro Louro Escuro Blond Sombre Donkerblond	8.3 Helles Goldblond Rubio Claro Dorato Louro Claro Dourado Blond Clair Doré Licht Goudblond	10.11 Intensives Hell Lichtblond Asch Rubio Platino Ceniza Intenso Louro Platinado Cendré Intenso Blond Platine Cendré Intense Intens Platinum Asblond	5.6 Intensives Helles Rotes Kastanienbraun Castaño Claro Rojizo Castanho Claro Ruivo Châtain Clair Roux Intense Lichtrood Kastanjebruin	0.0 Neutral Neutral Neutro Neutre Neutraal
7.0 Blond Rubio Louro Blond Blond	9.3 Sehr Helles Goldblond Rubio Muy Claro Dorado Louro Muito Claro Dourado Blond Très Clair Doré Zeer Licht Goudblond	5.4 Helles Kupfer - Kastanienbraun Castaño Claro Cobrizo Castanho Claro Acobreado Châtain Clair Cuivré Licht Koperbruin	6.6 Intensives Rotes Dunkelblond Rubio Oscuro Rojizo Louro Escuro Ruivo Blond Sombre Roux Intense Donker Roodblond	
8.0 Hellblond Rubio Claro Louro Claro Blond Clair Lichtblond	10.3 Hell Lichtblond Gold Rubio Platino Dorado Louro Platinado Dourado Blond Platine Doré Platinum Goudblond	6.4 Dunkles Kupferblond Rubio Oscuro Cobrizo Louro Escuro Acobreado Blond Sombre Cuivré Donker Koperblond	7.6 Intensives Rotblond Rubio Rojizo Louro Ruivo Blond Roux Intense Roodblond	
9.0 Sehr Helles Blond Rubio Muy Claro Louro Muito Claro Blond Très Clair Zeer Lichtblond	5.2 Helles Kastanien- Beige Castaño Claro Beige Castanho Claro Beige Châtain Clair Beige Licht Beige Bruin	7.4 Intensives Kupferblond Rubio Cobrizo Louro Acobreado Blond Cuivré Koperblond	4.5 Mahagoni Kastanienbraun Castaño Caoba Castanho Mogno Châtain Acajou Mahonie Kastanje	
10.0 Hell Lichtblond Rubio Platino Louro Platinado Blond Platine Platinum Blond	7.2 Beige Blond Rubio Beige Louro Beige Blond Beige Beige Blond	6.44 Intensives Kupfer Dunkelblond Rubio Oscuro Cobrizo Intenso Louro Escuro Acobreado Intenso Blond Foncé Cuivré Intense Intens Koper Donkerblond	6.5 Dunkles Mahagoni - Blond Rubio Oscuro Caoba Louro Escuro Mogno Blond Foncé Acajou Mahonie Donkerblond	
5.01 Kühles Braun Castaño Claro Frio Castanho Claro Frio Châtain Clair Froid Koel Lichtbruin	9.2 Sehr Helles Beige Blond Rubio Muy Claro Beige Louro Muito Claro Beige Blond Très Clair Beige Zeer Licht Beige Blond	8.44 Intensives Kupfer Hellblond Rubio Claro Cobrizo Intenso Louro Claro Acobreado Intenso Blond Clair Cuivré Intense Intens Licht Koperblond	4.77 Intensives Purpur Kastanienbraun Castaño Violeta Intenso Castanho Violeta Intenso Châtain Violet Intense Intens Paarsbruin	
6.01 Kühles Dunkelblond Rubio Oscuro Frio Louro Escuro Frio Blond Foncé Froid Koel Donkerblond	6.1 Dunkles Aschblond Rubio Oscuro Ceniza Louro Escuro Cendré Blond Sombre Cendré Donker Asblond	5.8 Helles Kastanienbraun Castaño Claro Marrón Castanho Claro Marrom Châtain Clair Marron Licht Kastanjebruin	5.77 Helles Violettes Braun Castaño Claro Violeta Castanho Claro Violeta Châtain Clair Violet Licht Paarsbruin	
7.01 Kühles Blond Rubio Frio Louro Frio Blond Froid Koel Blond	8.1 Helles Aschblond Rubio Claro Ceniza Louro Claro Cendré Blond Clair Cendré Licht Asblond	7.8 Braunblond Rubio Marrón Louro Marrom Blond Marron Bruinblond	6.77 Intensives Purpur - Dunkelblond Rubio Oscuro Violeta Intenso Louro Escuro Violeta Intenso Blond Foncé Violet Intense Intens Paars Donkerblond	
8.01 Kühles Hellblond Rubio Claro Frio Louro Claro Frio Blond Clair Froid Koel Lichtblond	10.1 Hell Lichtblond Asch Rubio Platino Ceniza Louro Platinado Cendré Blond Platine Cendré Platinum Asblond	5.81 Kühles Helles Kastanienbraun Dunkelblond Castaño Claro Marrón Frio Castanho Claro Marrom Frio Châtain Clair Marron Froid Koel Licht Kastanjebruin	9.27 Extra Helles Perle Blond Rubio Muy Claro Perla Louro Muito Claro Pérola Blond Très Clair Perle Zeer Licht Parel Blond	
9.01 Kühles Sehr Helles Blond Rubio Muy Claro Frio Louro Muito Claro Frio Blond Très Clair Froid Koel Zeer Lichtblond		7.81 Kühles Braunes Blond Rubio Marrón Frio Louro Marrom Frio Blond Marron Froid Koel Bruinblond		