

Door and fixed panel- glass-to-glass hinges / Porte et panneau fixe - charnières verre contre verre



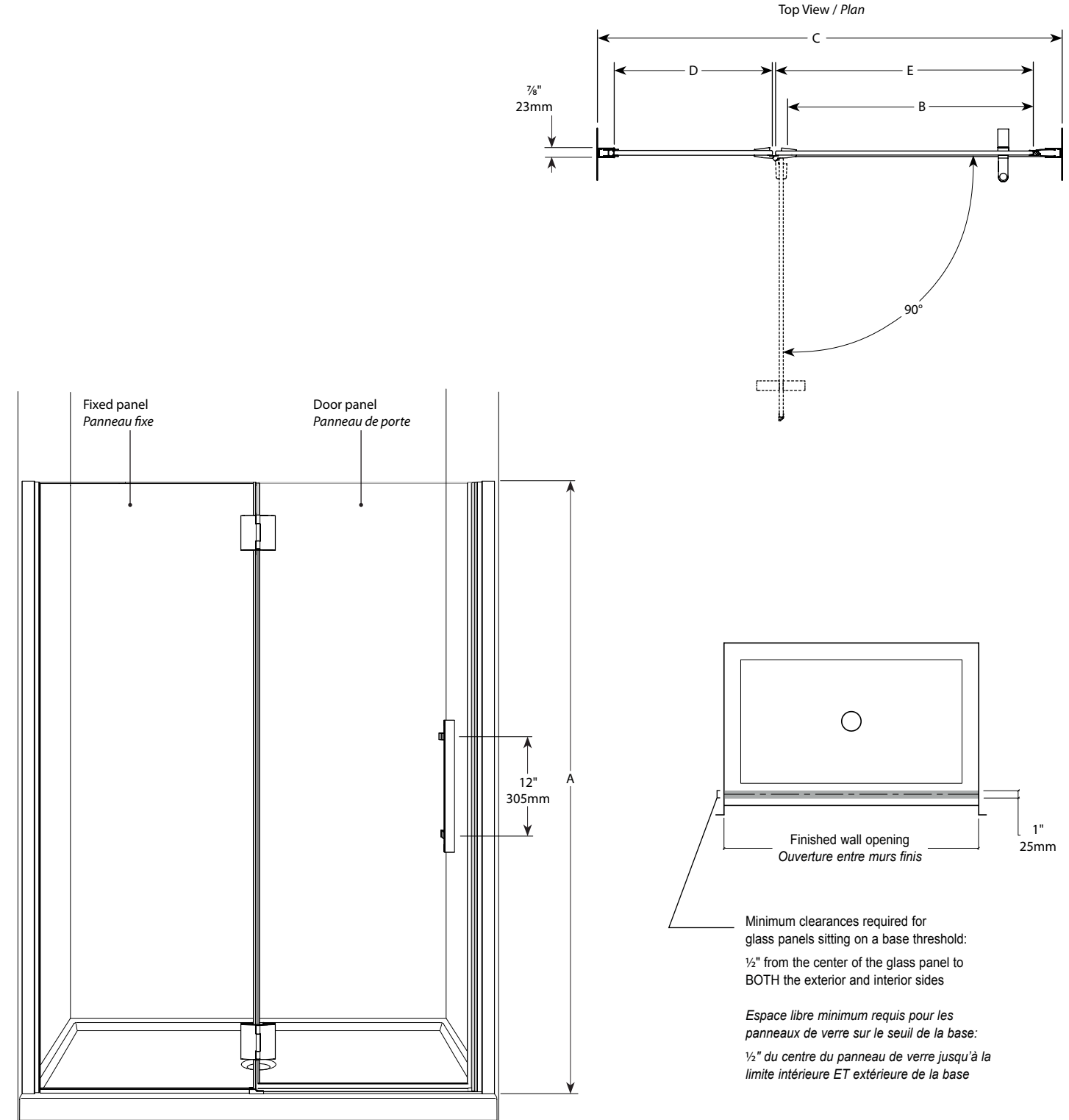
Model shown / Modèle présenté : In-line / En Alcôve (PXLP57-11-40L-TD)

FEATURES / CARACTÉRISTIQUES :

- ◆ European style frameless doors
Portes sans cadre de style européen.
- ◆ Reversible right and left-opening door configuration
Ouverture de porte réversible à gauche ou à droite
- ◆ Tempered glass
Verre trempé
- ◆ Glass thickness : 3/8" (10mm)
Épaisseur du verre : 3/8" (10mm)
- ◆ Optional Microtek glass surface protection
Option d'appliquer la protection de verre Microtek
- ◆ Multiple configurations available
Configurations multiples disponibles
- ◆ Choice of hinges
Choix de charnières
- ◆ Choice of handles
Choix de poignées
- ◆ Available with support bar or glass shelf
Disponible avec barre de soutien ou étagère de verre
- ◆ 10-year limited warranty
Garantie limitée de 10 ans
- ◆ Easy to install ([see Instruction Manual](#))
Facile à installer ([Voir le manuel d'instruction](#))

 **Find a store near you**
Trouvez votre magasin le plus proche

Project / Projet : Contact : Date : Tel / Tél :	Products and specifications are subject to change without notice. Please contact our sale office for any further enquiry. <i>Les produits et les caractéristiques peuvent être modifiés sans préavis. Pour toute demande de renseignements, veuillez communiquer avec notre service à la clientèle.</i>	Glass Options / Verre 40 : Clear / Clair	Finish Options / Fini 11 : Bright Chrome / Chrome brillant 12 : Bright Brass / Laiton brillant 25 : Brushed Nickel / Nickel brossé 29 : Oil-Rubbed Bronze / Bronze vénitien
--	--	---	--



Minimum clearances required for glass panels sitting on a base threshold:
 $\frac{1}{2}$ " from the center of the glass panel to BOTH the exterior and interior sides

*Espace libre minimum requis pour les panneaux de verre sur le seuil de la base:
 $\frac{1}{2}$ " du centre du panneau de verre jusqu'à la limite intérieure ET extérieure de la base*

Project / Projet : Contact : Date : Tel / Tél :	Products and specifications are subject to change without notice. Please contact our sale office for any further enquiry. <i>Les produits et les caractéristiques peuvent être modifiés sans préavis. Pour toute demande de renseignements, veuillez communiquer avec notre service à la clientèle.</i>	Glass Options / Verre 40 : Clear / Clair	Finish Options / Fini 11 : Bright Chrome / Chrome brillant 12 : Bright Brass / Laiton brillant 25 : Brushed Nickel / Nickel brossé 29 : Oil-Rubbed Bronze / Bronze vénitien
--	--	---	--

Model / Modèle	Height (A) / Hauteur (A)	Approx. Entry Opening (B) / Ouverture entrée approx. (B)	Wall Opening (C) / Ouverture (C)	Fixed panel (D) / Panneau fixe (D)	Door panel (E) / Panneau de porte (E)	Glass Shelf / Étagères de verre	Finish / Fini	Glass / Verre	Base
PXLP33	75" / 1905mm	22" / 559mm	33 3/8" to/à 34 1/2" / 848mm to/à 876mm	6 7/16" / 164mm	23 3/16" / 589mm	NA	11, 12, 25, 29	40	ABC36ST, ABF3636, ABF3642, ABF3648, ABF3660
PXLP34	75" / 1905mm	23" / 584mm	34 3/8" to/à 35 1/2" / 873mm to/à 902mm	6 7/16" / 164mm	24 3/16" / 614mm	NA	11, 12, 25, 29	40	NA
PXLP35	75" / 1905mm	24" / 610mm	35 3/8" to/à 36 1/2" / 899mm to/à 927mm	6 7/16" / 164mm	25 3/16" / 640mm	NA	11, 12, 25, 29	40	NA
PXLP36	75" / 1905mm	25" / 635mm	36 3/8" to/à 37 1/2" / 924mm to/à 953mm	6 7/16" / 164mm	26 3/16" / 665mm	NA	11, 12, 25, 29	40	NA
PXLP37	75" / 1905mm	26" / 660mm	37 3/8" to/à 38 1/2" / 949mm to/à 978mm	6 7/16" / 164mm	27 3/16" / 691mm	NA	11, 12, 25, 29	40	NA
PXLP38	75" / 1905mm	24" / 610mm	38 1/8" to/à 39 3/8" / 968mm to/à 1000mm	9" / 229mm	25 3/16" / 640mm	NA	11, 12, 25, 29	40	NA
PXLP39	75" / 1905mm	25" / 635mm	39 1/8" to/à 40 3/8" / 994mm to/à 1026mm	9" / 229mm	26 3/16" / 665mm	NA	11, 12, 25, 29	40	ABF3642, ABF4260
PXLP40	75" / 1905mm	26" / 660mm	40 1/8" to/à 41 3/8" / 1019mm to/à 1051mm	9" / 229mm	27 3/16" / 691mm	NA	11, 12, 25, 29	40	NA
P_LP41	75" / 1905mm	22" / 559mm	41 5/8" to/à 42 7/8" / 1057mm to/à 1089mm	14 1/2" / 368mm	23 3/16" / 589mm	10" / 254mm	11, 12, 25, 29	40	NA
P_LP42	75" / 1905mm	23" / 584mm	42 5/8" to/à 43 7/8" / 1083mm to/à 1114mm	14 1/2" / 368mm	24 3/16" / 614mm	10" / 254mm	11, 12, 25, 29	40	NA
P_LP43	75" / 1905mm	24" / 610mm	43 5/8" to/à 44 7/8" / 1108mm to/à 1140mm	14 1/2" / 368mm	25 3/16" / 640mm	10" / 254mm	11, 12, 25, 29	40	NA
P_LP44	75" / 1905mm	25" / 635mm	44 5/8" to/à 45 7/8" / 1133mm to/à 1165mm	14 1/2" / 368mm	26 3/16" / 665mm	10" / 254mm	11, 12, 25, 29	40	NA
P_LP45	75" / 1905mm	26" / 660mm	45 5/8" to/à 46 7/8" / 1159mm to/à 1191mm	14 1/2" / 368mm	27 3/16" / 691mm	10" / 254mm	11, 12, 25, 29	40	ABF3448, ABF3648, ABF4860
P_LP46	75" / 1905mm	24" / 610mm	46 3/8" to/à 47 5/8" / 1178mm to/à 1210mm	17 1/4" / 438mm	25 3/16" / 640mm	10" / 254mm	11, 12, 25, 29	40	NA
P_LP47	75" / 1905mm	25" / 635mm	47 3/8" to/à 48 5/8" / 1203mm to/à 1235mm	17 1/4" / 438mm	26 3/16" / 665mm	10" / 254mm	11, 12, 25, 29	40	NA
P_LP48	75" / 1905mm	26" / 660mm	48 3/8" to/à 49 5/8" / 1229mm to/à 1260mm	17 1/4" / 438mm	27 3/16" / 691mm	10" / 254mm	11, 12, 25, 29	40	NA
P_LP49	75" / 1905mm	26" / 660mm	48 7/8" to/à 50 1/8" / 1241mm to/à 1273mm	17 3/4" / 451mm	27 3/16" / 691mm	10" / 254mm	11, 12, 25, 29	40	NA
P_LP50	75" / 1905mm	25" / 635mm	49 3/4" to/à 51" / 1264mm to/à 1295mm	19 5/8" / 498mm	26 3/16" / 665mm	10" / 254mm	11, 12, 25, 29	40	NA
P_LP51	75" / 1905mm	26" / 660mm	50 3/4" to/à 52" / 1289mm to/à 1321mm	19 5/8" / 498mm	27 3/16" / 691mm	10" / 254mm	11, 12, 25, 29	40	NA
P_LP53	75" / 1905mm	22" / 559mm	52 11/16" to/à 53 15/16" / 1338mm to/à 1370mm	25 9/16" / 649mm	23 3/16" / 589mm	17" / 432mm	11, 12, 25, 29	40	NA
P_LP54	75" / 1905mm	23" / 584mm	53 11/16" to/à 54 15/16" / 1364mm to/à 1395mm	25 9/16" / 649mm	24 3/16" / 614mm	17" / 432mm	11, 12, 25, 29	40	NA
P_LP55	75" / 1905mm	24" / 610mm	54 11/16" to/à 55 15/16" / 1389mm to/à 1421mm	25 9/16" / 649mm	25 3/16" / 640mm	17" / 432mm	11, 12, 25, 29	40	NA
P_LP56	75" / 1905mm	24" / 610mm	56 1/8" to/à 57 3/8" / 1426mm to/à 1457mm	27" / 686mm	25 3/16" / 640mm	17" / 432mm	11, 12, 25, 29	40	NA
P_LP57	75" / 1905mm	25" / 635mm	57 1/8" to/à 58 3/8" / 1451mm to/à 1483mm	27" / 686mm	26 3/16" / 665mm	17" / 432mm	11, 12, 25, 29	40	ABF3460, ABF3660, ABF4260, ABF4860
P_LP58	75" / 1905mm	26" / 660mm	58 1/8" to/à 59 3/8" / 1476mm to/à 1508mm	27" / 686mm	27 3/16" / 691mm	17" / 432mm	11, 12, 25, 29	40	NA
P_LP59	75" / 1905mm	25" / 635mm	59 3/8" to/à 60 5/8" / 1508mm to/à 1540mm	29 1/4" / 743mm	26 3/16" / 665mm	17" / 432mm	11, 12, 25, 29	40	NA
P_LP60	75" / 1905mm	26" / 660mm	60 3/8" to/à 61 5/8" / 1534mm to/à 1565mm	29 1/4" / 743mm	27 3/16" / 691mm	17" / 432mm	11, 12, 25, 29	40	NA

Options

Insert Code X or G / Insérer le code X ou G

Height becomes 76 1/2" / Hauteur devient 76 1/2"

Shelves are installed 10" from the top / Tablettes installées 10" à partir du haut

Insert Code L or R / Insérer le code L ou R

"L" "R"

Insert Code M, Q, T or R / Insérer le code M, Q, T ou R

Insert Code A, B, C, D or E / Insérer le code A, B, C, D ou E

* Available in Polished Chrome (11) and Brushed Nickel (25) / Disponible en Chrome (11) et en Nickel Brossé (25)

Microtek
de Fleurco
Glass surface protection
Protection du verre