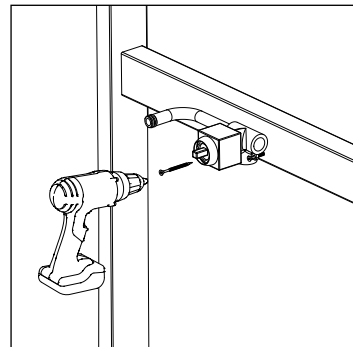
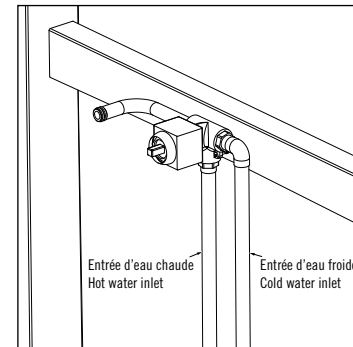
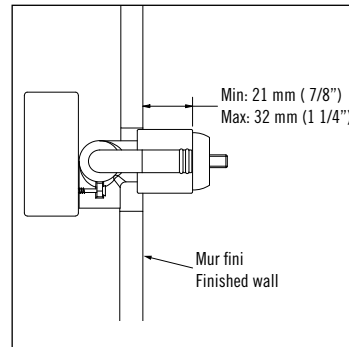


ÉTAPES / STEPS



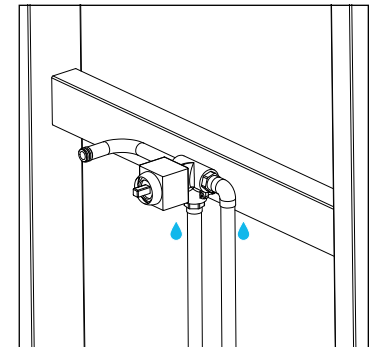
01 Fixez le robinet au montant horizontal en vous assurant qu'une fois le mur posé, le manchon caré soit entre 21 mm (7/8") et 32 mm (1 1/4") du mur fini.

Srew the mixer to the studs making sure the square sleeve is between 21 mm (7/8") and 32 mm (1 1/4") from the finished wall.



02 Raccordez les entrées d'eau chaude et d'eau froide.

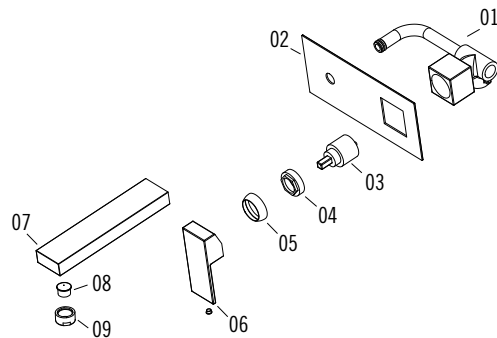
Connect the hot and cold water inlets.



03 Testez votre installation.

Test your installation.

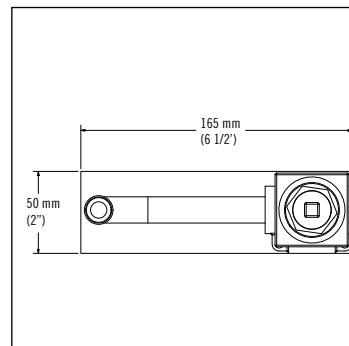
PIÈCES / PARTS



Vérifiez que toutes les pièces de votre robinet sont dans l'emballage.
Make sure you have all the parts in hand.

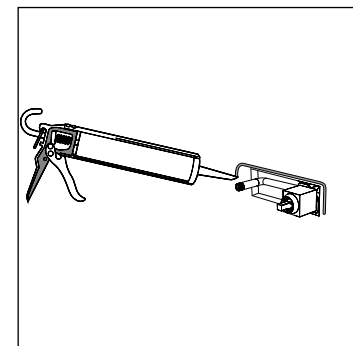
LISTE DES PIÈCES / PARTS LIST

- 01 Corps du robinet / Faucet body
- 02 Plaque de finition / Finishing plate
- 03 Cartouche / Cartridge
- 04 Écrou de cartouche / Cartridge nut
- 05 Bride de cartouche / Cartridge flange
- 06 Poignée / Handle
- 07 Bec / Spout
- 08 Aérateur / Aerator
- 09 Boîtier d'aérateur / Aerator housing

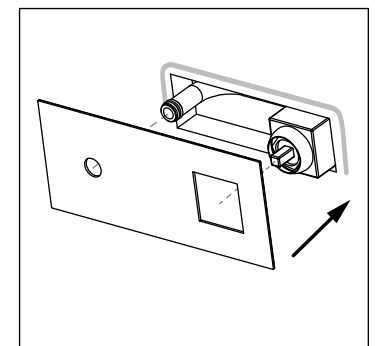


04 Fermez le mur et faites une ouverture en suivant les instructions ci-dessus.

Close the wall and make an opening by following the instructions above.



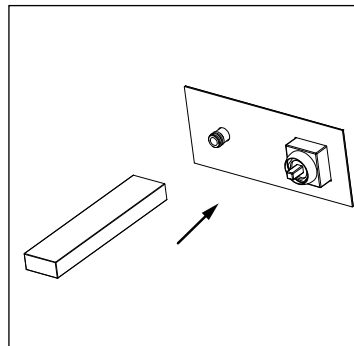
05



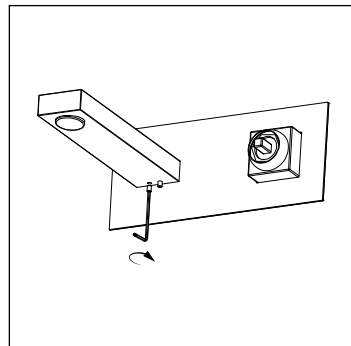
06 Installez la plaque de finition

Install the trim.

ÉTAPES / STEPS



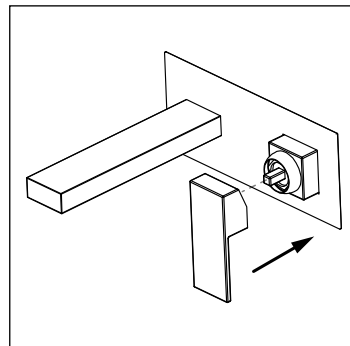
07



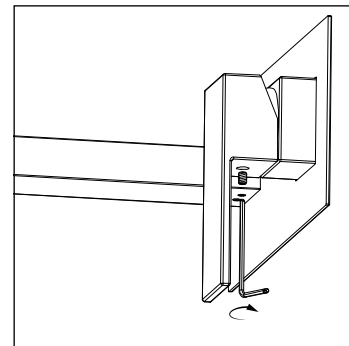
08

Assurez-vous que le bec soit bien droit et bien appuyé sur la plaque et vissez les deux vis avec la clé Allen.

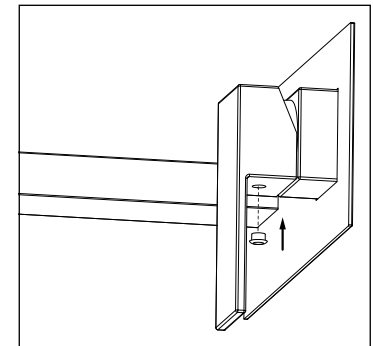
Make sure the spout is straight and firmly against the plate. Screw both screws with the Allen key



09



10



11

ENTRETIEN

Pour nettoyer votre robinet, un savon doux, de l'eau chaude et un linge doux suffiront pour faire disparaître saletés, tâches et traces d'accumulation de savon. Rincez après le nettoyage et asséchez avec un linge doux et sec pour retrouver le lustre original de votre tête pluie. La garantie sera nulle et non avenue dans les cas d'utilisation de produits nettoyants inadaptés (particulièrement ceux contenant des agents abrasifs, cires, alcools, ammoniacaux, javellisants, acides, des solvants ou autres produits chimiques corrosifs), qu'ils soient utilisés par l'acheteur ou par un tiers pour l'acheteur/propriétaire.

MAINTENANCE

A mild detergent, warm water and a soft cloth will remove normal dirt and soap accumulations on your faucet surface. Rinse thoroughly after cleaning and wipe with a soft dry cloth to restore original luster on its surface. Do not use harsh abrasives cleaners to clean your shower head. The warranty will be void in case of use of unsuitable cleaning products (especially those containing abrasive cleansers, waxes, alcohols, ammoniated, bleach, acids, solvents or other harsh chemicals), whether they are used by the purchaser or a third party for the buyer/owner.