

## DISPOSITIVOS INALÁMBRICOS

(Para detalles sobre la compatibilidad, visite [paradox.com](http://paradox.com))



**K37**

Teclado LCD fijo inalámbrico de 32 zonas



**K32RF**

Teclado LED inalámbrico de 32 zonas



**REM3/REM2**

Controles remotos bidireccionales



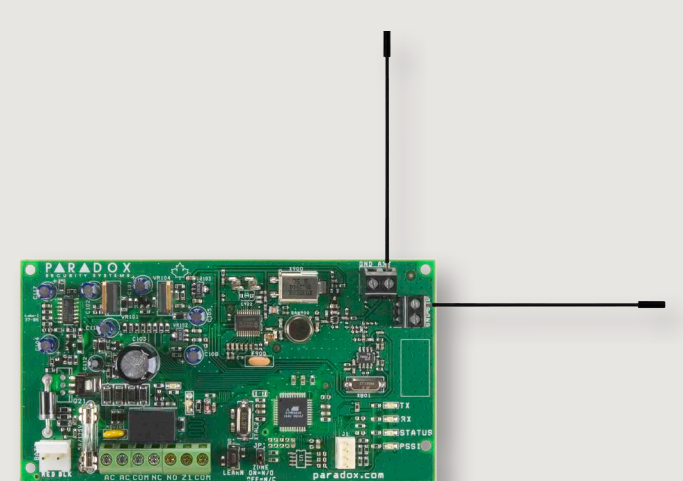
**REM15/REM101**

Controles remotos



**GS250**

Detector inalámbrico Gpower multi-eje



**RPT1**

Módulo repetidor inalámbrico



**2WPGM**

PGM inalámbrico bidireccional



**G550**

Detector inalámbrico de rotura de cristales



**SD360**

Detector de humo inalámbrico



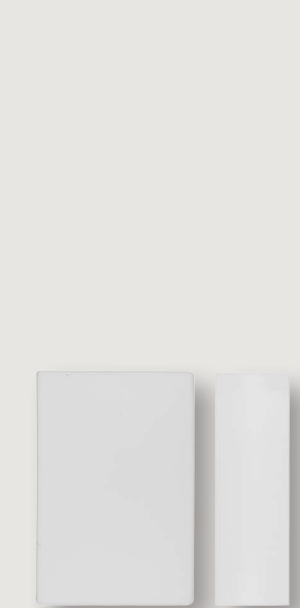
**WC588P**

Detector de monóxido de carbono inalámbrico



**WH588P**

Detector de calor inalámbrico



**DCT2**

Mini-contacto de puerta



**DCTXP2**

Contacto de puerta inalámbrico de 2 zonas



**DCT10**

Contacto de puerta de largo alcance de 2 zonas



**PMD85**

Infrarrojo para exteriores immune a mascotas



**PMD75**

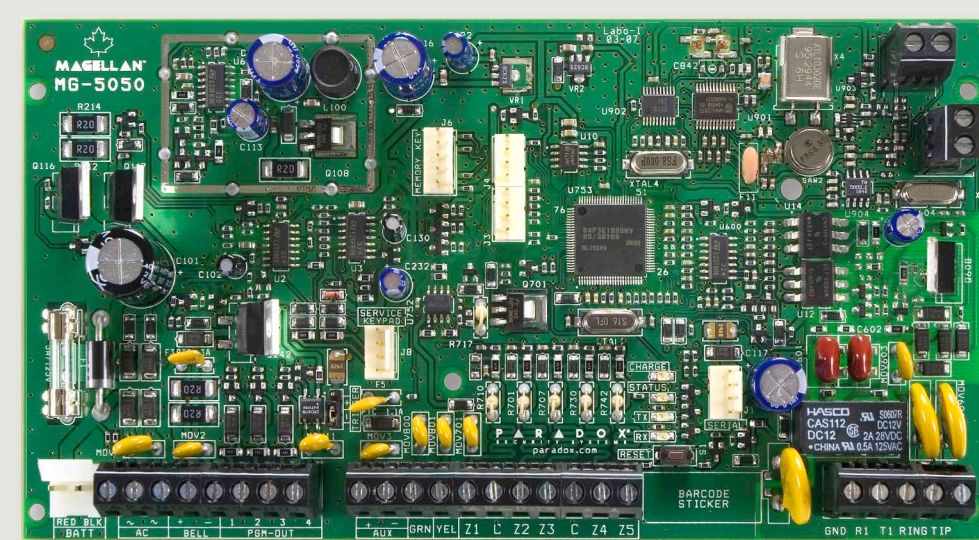
Infrarrojo immune a mascotas de óptica doble



**PMD2P**

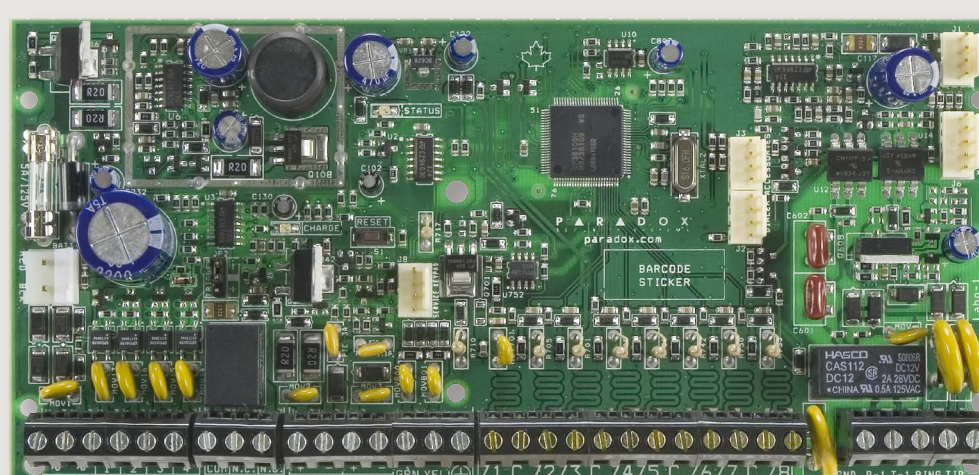
Infrarrojo de óptica simple immune a mascotas

## CENTRALES



**MG5000:** Central inalámbrica de 2 a 32 zonas

**MG5050:** Central inalámbrica de 5 a 32 zonas



**SP65:** Central de 9 a 32 zonas

**SP4000:** Central de 4 a 32 zonas

**SP5500:** Central de 5 a 32 zonas

**SP6000:** Central de 8 a 32 zonas

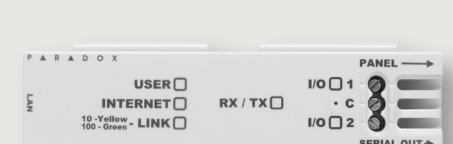
**SP7000:** Central de 16 a 32 zonas

## MÓDULOS DE COMUNICACIÓN

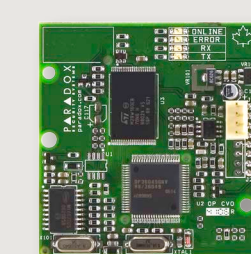


**PCS250**  
Módulo de comunicación GPRS/GSM

**PCS250G**  
Módulo de comunicación GPRS



**IP150**  
Módulo internet



**VDMP3**  
Módulo de voz externo

## ACCESORIOS



**Aplicación iParadox**  
Control del sistema de alarma



**PMC5**  
Llave de memoria



**307USB**  
Interfaz de conexión directa



**BabyWare**  
Software

## TECLADOS CABLEADOS



**TM50 Touch**  
Pantalla táctil intuitiva



**K32LX**  
Teclado LED cableado de 32 zonas (Serie SP solamente)



**K35**  
Teclado LCD fijo cableado de 32 caracteres



**K10H**  
Teclado LED de 10 zonas



**K32LCD+**  
Teclado LCD cableado de 32 caracteres

	X	X
ZONA 1		
ZONA 2		
ZONA 3	X	X
ZONA 4		

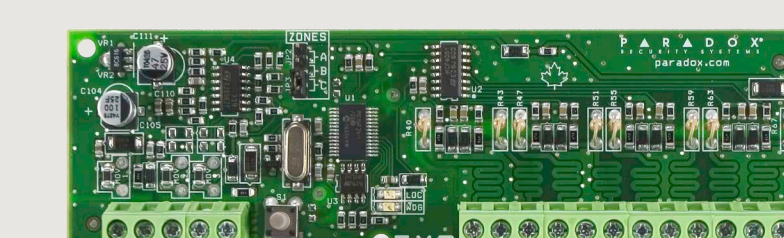
## EXPANSIÓN DE ZONAS



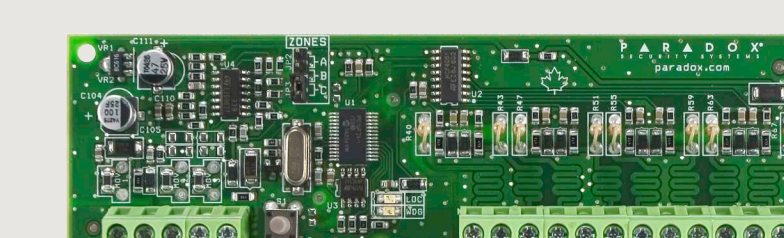
**RTX3**  
Módulo de expansión inalámbrica (Serie SP solamente)



**RX1**  
Módulo receptor inalámbrico



**ZX8**  
Módulo de expansión de 8 zonas



**ZX8SP**  
Módulo de expansión de 8 zonas (Serie SP solamente)

Característica	MG5000	MG5050	SP65	SP4000	SP5500	SP6000	SP7000
StayD	✓	✓	✓	✓	✓	✓	✓
Máximo de zonas	32	32	32	32	32	32	32
Zonas cableadas en placa	2 (4 con ZTA)	5 (10 con ZTA)	8+1* (18 con ZTA)	4 (8 con ZTA)	5 (10 con ZTA)	8 (16 con ZTA)	16 (32 con ZTA)
Transceptor inalámbrico en placa	✓	✓	-	-	-	-	-
Expansión de zonas	24	24	24	24	24	24	16
Zonas en teclado	15	15	15	15	15	15	15
Particiones**	2	2	2	2	2	2	2
Usuarios	32	32	32	32	32	32	32
PGMs	16 (2 en placa)	16 (4 en placa)	3	16 (1 en placa)	16 (2 en placa)	16 (2+2† en placa)	16 (4 en placa)
PGM de estado sólido +/-	-	PGM4 solamente	-	-	-	✓	✓
Actualización local de firmware	✓	✓	✓	✓	✓	✓	✓

\* La 9ª entrada de zona es de pánico / sabotaje y puede ser reprogramada como una zona  
\*\* Sistema de 1 partición al ser usado con un teclado K636  
† Opcional

BUS de expansión de 4 cables

