

DH-HAC-ME1509TQ-PV

Cámara de globo ocular fija de disuasión activa a todo color HDCVI de 5MP



Resumen del sistema

Este modelo admite la función de disuasión activa que advierte a los intrusos con una luz azul roja y una sirena incluso antes de que los usuarios se den cuenta del incidente. Puede alertar al intruso con precisión mediante SMD Plus o la protección perimetral de XVR. Esta cámara es una opción ideal para aplicaciones que requieren protección contra intrusiones y verificación de video, como patios, oficinas, almacenes, tiendas.

Funciones

4 señales sobre 1 cable coaxial

La tecnología HDCVI admite la transmisión de 4 señales a través de 1 cable coaxial simultáneamente, como video, audio *, datos y energía. La transmisión de datos de doble vía permite que la cámara HDCVI interactúe con el HCVR, como enviar una señal de control o activar una alarma. Además, la tecnología HDCVI admite PoC para flexibilidad de construcción.

* La entrada de audio está disponible para algunos modelos de cámaras HDCVI.

Transmisión de larga distancia

La tecnología HDCVI garantiza la transmisión en tiempo real a larga distancia sin pérdidas. Admite una transmisión de hasta 700 m para cable coaxial de video HD de 5MP y hasta 300 m por cable UTP. *

* Resultados reales verificados mediante pruebas en escena real en el laboratorio de pruebas de Dahua.

Sencillez

La tecnología HDCVI hereda la característica nativa de la simplicidad del sistema de vigilancia analógica tradicional, convirtiéndose en la mejor opción para proteger la inversión. El sistema HDCVI puede actualizar sin problemas el sistema analógico tradicional sin reemplazar el cableado coaxial existente. El enfoque plug and play permite la videovigilancia Full HD sin la molestia de configurar una red.

Disuasión activa

La disuasión activa consiste en advertir a los intrusos de forma activa con una luz azul roja y una sirena incluso antes de que los usuarios se den cuenta de la incidencia. Una vez una intrusión se detecta, la luz roja azul parpadeará y la sirena sonará para alertar al intruso. El contenido de la sirena es configurable.

- Imágenes en color 24/7
- Disuasión activa con luz azul roja, sirena e interfaz de salida de alarma
- Globo ocular de instalación rápida que ahorra tiempo de instalación.
- Máx. 20 fps a 5 MP
- Lente fija de 2,8 mm (3,6 mm opcional)
- Distancia de iluminación de 40 m
- IP67, 12V ± 30% CC



A todo color

La cámara adopta una lente de gran apertura F1.2 y un sensor de alto rendimiento de 1 / 2.7 ". Con una mayor cantidad de luz absorbida y un algoritmo avanzado de procesamiento de imágenes, la cámara puede presentar imágenes en color 24/7 que brindan detalles de color para identificar con precisión a las personas u objetos en condiciones de poca luz.

Luces suplementarias cálidas

Con dos cálidas luces LED suplementarias, la cámara puede proporcionar una imagen colorida y vívida incluso en la oscuridad total. También proporciona visible de forma predeterminada, la cámara está configurada en modo de luz inteligente, en el que la cámara puede ajustar automáticamente el tiempo de exposición y la sensibilidad a la luz simultáneamente para evitar la sobreexposición de los objetos en el centro de la imagen. Además, la sensibilidad y la intensidad de las luces LED se pueden controlar de forma remota mediante el menú OSD.

Proteccion

La excelente confiabilidad de la cámara es insuperable debido a su diseño resistente. La cámara está protegida contra el agua y el polvo con IP67, lo que la hace adecuada para ambientes interiores o exteriores.

Con una tolerancia de voltaje de entrada de ± 30%, esta cámara se adapta incluso a las condiciones de suministro de energía más inestables. Su clasificación de rayos 4KV brinda protección contra la cámara y su estructura contra los efectos de los rayos.

Fácil instalación

El globo ocular de instalación rápida HDCVI adopta un pedestal de instalación rápida, que puede lograr una instalación más fácil que el globo ocular convencional.

La cámara de rápida instalación reduce el tiempo y los costos laborales.

Especificación técnica

Cámara

Sensor de imagen	CMOS de 1 / 2,7"
Max. Resolución	2592 (H) × 1944 (V)
Pixel	5MP
Sistema de escaneo	Progresivo
Velocidad de obturación electrónica	PAL: 1/25 s – 1/100000 s NTSC: 1/30 s – 1/100000 s
Relación S / N	> 65 dB
Min. Iluminación	0.005 Lux / F1.2, 0 Lux luz cálida encendida
Distancia de iluminación	40 m (131,2 pies)
Tipo de iluminación	Luz cálida
Control de encendido / apagado del iluminador	Auto; manual
Número de iluminador	2 (luz cálida)
Rango de giro / inclinación / rotación	Pan: 0 ° -360 ° Inclinación: 0 ° -78 ° Rotación: 0 ° -360 °

Lente

Tipo de lente	Focal fija				
Tipo de montaje	M12				
Longitud focal	2,8 mm; 3,6 milímetros				
Max. Abertura	2,8 mm: F1,2 3,6 mm: F1,2				
Campo de visión	2,8 mm: H: 98 °; V: 71 °; D: 129 ° 3,6 mm: H: 83 °; V: 60 °; D: 112 °				
Tipo de iris	Iris fijo				
Distancia de enfoque cercana	2,8 mm: 1,6 m (5,25 pies) 3,6 mm: 1,9 m (6,23 pies)				
DORI Distancia	Lente	Detectar	Observar	Reconocer	Identificar
	2,8 milímetros	67,4 metros (221,1 pies)	27 m (88,6 pies)	13,5 metros (44,3 pies)	6,7 m (22,0 pies)
	3,6 milímetros	77,8 metros (255,3 pies)	31,1 metros (102,0 pies)	15,6 metros (51,2 pies)	7,8 metros (25,6 pies)

Video

Cuadros por segundo	CVI: 5 M a 20 fps, 4 M a 25 fps / 30 fps, 1080p a 25 fps / 30 fps; AHD: 5 M a 20 fps; TVI: 5 M a 20 fps; CVBS: 960H
Resolución	5 M (2592 × 1944); 4 M (2560 × 1440); 1080p (1920 × 1080); 960H (960 × 576/960 × 480)
BLCMode	BLC / HLC / DWDR
WDR	DWDR
Balance de Blancos	Manual de auto
Ganar control	Manual de auto

Reducción de ruido	2D
Luz inteligente	Sí
Espejo	Apagado en
Enmascaramiento de privacidad	Apagado / Encendido (8 áreas, rectángulo)

Certificaciones

Certificaciones	CE (EN55032: 2015, EN61000-3-2: 2014, EN61000-3-3: 2013, EN55024: 2010 + A1: 2015, EN 55035: 2017, EN50130-4: 2011 + A1: 2014) FCC (CFR 47 FCC Parte 15 subparte B, ANSI C63.4-2014) UL (UL60950-1 + CAN / CSA C22.2 No 60950-1) IEC 62368-1: 2014 (Segunda edición)
-----------------	---

Puerto

Salida de video	1 salida BNC Soporta CVI / TVI / AHD / CVBS
Salida de alarma	Salida de alarma de 1 canal

Disuasión activa

Advertencia de luz roja / azul	Flash: 5 s – 30 s; frecuencia: alta / media / baja
SoundWarning	Audio 1/2/3; Volumen: alto / medio / bajo; duración: 5 s – 30 s; 110 dB

Poder

Fuente de alimentación	12V ± 30% CC
El consumo de energía	Máx.7,7 W (12 V CC, luz cálida encendida)

Ambiente

Temperatura de funcionamiento	- 40 ° C a + 60 ° C (-40 ° F a 140 ° F); <95% (sin condensación)
Temperatura de almacenamiento	- 40 ° C a + 60 ° C (-40 ° F a 140 ° F); <95% (sin condensación)
Protección de ingreso	IP67

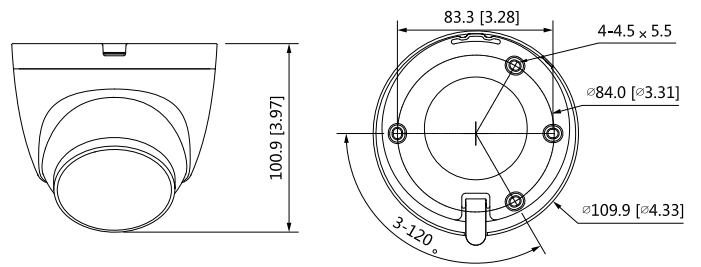
Estructura

Caja	Cubierta: Metal Trasero: plástico Pedestal: plástico
Dimensiones de la cámara	Φ109,9 mm × 100,9 mm (Φ4,33 "× 3,97")
Peso neto	0,32 kg (0,71 libras)
Peso bruto	0,50 kg (1,10 libras)

Información sobre pedidos

Escriba	Número de pieza	Descripción
5M Cámara	DH-HAC-ME1509TQP-PV	Cámara de globo ocular fija de disuasión activa a todo color HDCVI de 5 MP, PAL
	DH-HAC-ME1509TQN-PV	Cámara de globo ocular fija de disuasión activa a todo color HDCVI de 5MP, NTSC
Accesorios	PFA13G	Caja de conexiones
	PFA130-E	Caja de conexiones IP66
	PFB205W	Soporte para montaje en pared
	PFA152-E	Soporte de montaje en poste
	PFM321D	Adaptador de corriente 12V 1A
	PFM904	Probador de montaje integrado
	PFM800-4K	Balún de vídeo pasivo de 1 canal
	DH-ARA11	Sirena interior
	DH-ARA16	Sirena al aire libre

Dimensiones (mm [pulgadas])



Accesorios

Opcional:



PFA13G
Caja de conexiones



PFA130-E
Caja de conexiones IP66



PFB205W
Soporte para montaje en pared



PFA152-E
Soporte de montaje en poste



PFM321D
Adaptador de corriente 12V 1A



PFM904
Probador de montaje integrado



PFM800-4K
Balún de vídeo pasivo de 1 canal



DH-ARA11
Sirena interior



DH-ARA16
Sirena al aire libre

Junction Mount	Wall Mount	Pole Mount (Vertical)