

FICHA TECNICA.

BanV-TR

MOD.

M - 7

LINEA: BANVER.



INYECCIÓN DIRECTA AL CORTE

DOBLE DENSIDAD

Diseño Anatomico



Casco de poliamida

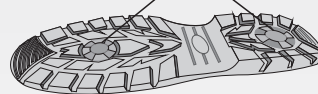


Protección Dielectrica

100%



IMPACT ABSORBER



PIEL:	CRAZY.
COLOR:	CAFÉ.
CASCO:	POLICARBONATO.
SUELA:	T.P.U.
ENTRESUELA:	POLIURETANO.
TIPO DE CALZADO:	DIELECTRICO.
HORMA:	EE.
TALLAS:	22 AL 31.
PLANTILLA:	P.U.
ALTURA:	14MM +/- 1



NOM 113 STPS 2009



COMPONETE:
CORTE.

MATERIAL:
BORCEGUI PIEL VACUNO

ESPECIFICACIÓN:

CORTE PIEL DE GANADO VACUNO CALIBRE 1.8 / 2.2 mm +/- 1mm, CON CUALIDADES DE ABSORCION Y DESABSORCION DE AGUA, RESISTENTE AL DESGARRE Y EXCELENTE PROPIEDADES A LA ABRASION, GRAN DURABILIDAD

CASCO.

POLICARBONATO

CASCO POLIMERICO DE ALTO IMPACTO, Y COMPRESION, CUMPLE NOM-113-STPS-2009, ADEMAS DE SER MAS LIGERO QUE EL CASCO DE ACERO

CONTRAFUERTE

RESINA

SOPORTE DE TALON TERMOPLASTICO CONFORMADO, PROPORCIONA TALON RIGIDO, SIN PERDER EL CONFORT COMPUESTO POR NO-TEJIDO IMPREGNADO DE RESINAS

PLANTILLA.

POLIURETANO

POLIURETANO DE BAJA DENSIDAD, ANTIBACTERIAL, REMOVIBLE, CONFORTABLE Y ERGONOMICA

PLANTA.

STROBEL ANTIPERFORACIÓN

SOPORTE TEXTIL DE POLIÉSTER ANTIPERFORACIÓN. ES ESPECIALMENTE ADECUADO COMO MATERIAL DE PLANTILLA PARA SU USO EN EL CALZADO DE SEGURIDAD.

ENTRESUELA.

POLIURETANO

SUELA INYECCION DIRECTA AL CORTE BIDENSIDAD COMPUESTA DE DOS MATERIALES, LA PARTE SUPERIOR DE POLIURETANO "LOW DENSITY" MOLDEADA DIRECTAMENTE A LA PIEL DEL ZAPATO ES LIGERA, FLEXIBLE Y COMO CONSECUENCIA ES CONFORTABLE DURANTE SU USO

PISO.

(T.P.U.)

PISO DE LA SUELA TPU (Thermoplastic Polyurethane), POSEE ALTA RESISTENCIA A LA ABRASION, A LA TRACCION, AL DESGARRE, A ACEITES Y GRASAS, RESISTENCIA A LA ABSORCION DE AGUA, NO SE DEFORMA, BUENA RESISTENCIA A BAJASTEMPERATURAS Y FLEXIBILIDAD AL CALOR, PROPORCIONA RESISTENCIA AL DESLIZAMIENTO