



GUÍA DE INICIO RÁPIDO

Empiece aquí

• ¿Qué hay en la caja?



• Estructura

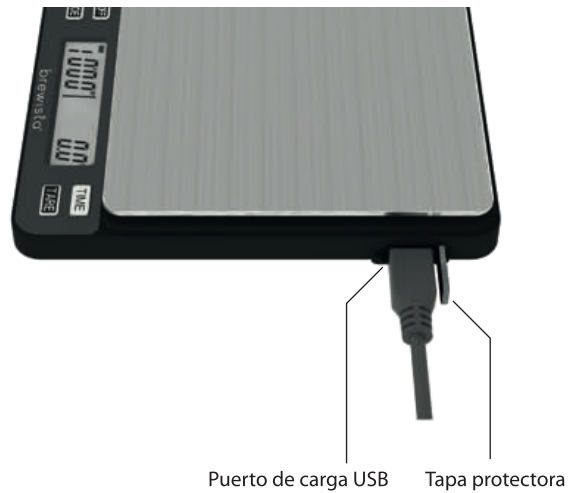
Parte frontal de la balanza

Plataforma

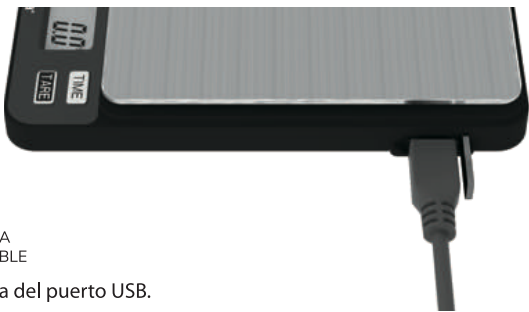


• Estructura

Lateral de la balanza



• Carga de la batería



BATERÍA RECARGABLE

- Abra la tapa del puerto USB.
- Inserte un cable USB-C (incluido) en el puerto.
- Inserte el extremo grande del cable USB en un ordenador, puerto de carga u otro dispositivo para cargar la batería de la balanza.
- La balanza se encenderá automáticamente para verificar que el cable de carga está conectado correctamente. Recomendamos apagar la balanza manualmente en este momento para reducir el tiempo de carga.
- Cuando termine de cargar, retire el cable USB de la balanza y vuelva a poner la tapa del puerto. **No sobrecargue la batería.**

• Configuración del modo



- Pulse el botón de ENCENDIDO.
- Pulse el botón de MODO.
- En la pantalla se leerá "1", "2", "3", "4", "5" o "6".
- Pulse modo de nuevo para cambiar entre estos 6 modos.
- Cambie la unidad de medida de gramos a onzas manteniendo el botón de MODO pulsado durante unos cuatro segundos. Repita este paso para volver a medir en gramos.

• Modo 1

Completamente manual



- El indicador de modo muestra "1" a la izquierda de la pantalla LCD.
- No hay funciones automáticas.
- El usuario usa TARA y inicia el temporizador pulsando los botones apropiados.
- El temporizador queda en pausa al pulsar el botón de TIEMPO. Se reiniciará al presionar el botón de TIEMPO una vez más.

• Modo 2

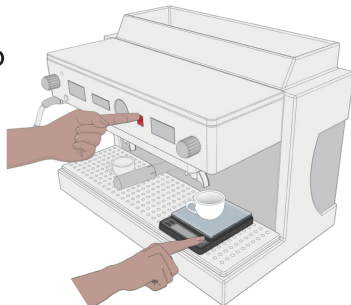
Para hacer un espresso
(Tara automática y temporizador automático con inicio inmediato del temporizador)



- El indicador de modo muestra "2" a la izquierda de la pantalla LCD.
- Coloque la taza en la plataforma.
- La pantalla parpadeará una vez.
- El peso mostrará la TARA automáticamente.
- El temporizador empieza a contar.
- El peso se muestra como añadido.
- Después de quitar la taza, se muestra el último tiempo y peso durante 5 segundos. El tiempo pasa a 0'00" y el peso vuelve a 0,0 g.
- **Nota:** Levante siempre los objetos de la plataforma. Arrastrarlos puede dar lugar a lecturas inexactas.

• Modo 3

Para hacer un expreso
(Tara automática e inicio manual del temporizador)

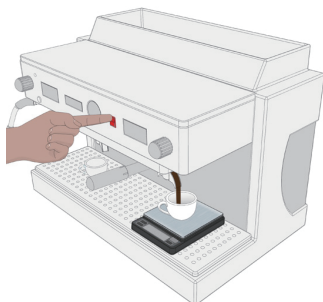


TARA
AUTOMÁTICA

- El indicador de modo muestra "3" a la izquierda de la pantalla LCD.
- Coloque la taza en la plataforma.
- El peso mostrará la TARA automáticamente.
- Pulse el botón de inicio de la máquina de café expreso y el botón de TIEMPO de la balanza simultáneamente.
- El temporizador empieza a contar.
- El peso se muestra como añadido.
- Después de quitar la taza, se muestra el último tiempo y peso durante 5 segundos. El tiempo pasa a 0'00" y el peso vuelve a 0,0 g.

• Modo 5

Para hacer un expreso
(Tara automática y temporizador automático; el temporizador comienza cuando el líquido llega a la taza)



TIEMPO
AUTOMÁTICO



TARA
AUTOMÁTICA

- El indicador de modo muestra "5" a la izquierda de la pantalla LCD.
- Coloque la taza en la plataforma.
- El peso mostrará la TARA automáticamente.
- Cuando el líquido llega a la taza, el temporizador comienza a contar automáticamente.
- El peso se muestra como añadido.
- Después de quitar la taza, se muestra el último tiempo y peso durante 5 segundos. El tiempo pasa a 0'00" y el peso vuelve a 0,0 g.

• Modo 4

Para hacer un expreso
(Tara automática solamente; el temporizador no está activo)



TARA
AUTOMÁTICA

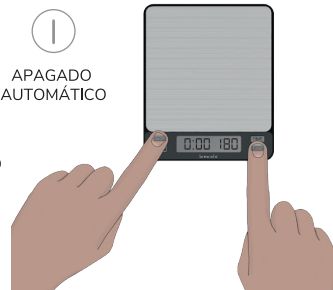
- El indicador de modo muestra "4" a la izquierda de la pantalla.
- Coloque la taza en la plataforma.
- El peso mostrará la TARA automáticamente.
- El peso se muestra como agregado.
- Después de retirar la taza, se muestra el último peso durante 5 segundos. Después el peso vuelve a 0,0 g.

• Función de apagado automático

Establecido en 180 segundos por defecto



APAGADO
AUTOMÁTICO



- Apague la balanza.
- Mantenga pulsado el botón de ENCENDIDO/APAGADO.
- Mientras mantiene pulsado el botón de ENCENDIDO/APAGADO, pulse el botón de TARA 4 o 5 veces rápidamente hasta que aparezca "180".
- Suelte los dos botones.
- Pulse el botón de MODO para cambiar entre "0/60/120/180" segundos. (Si se selecciona "0", la función de apagado automático se desactivará)
- Después de elegir el tiempo deseado, pulse el botón de ENCENDIDO/APAGADO de nuevo.
- La pantalla mostrará "PASS" para confirmar este ajuste.
- La balanza se apagará automáticamente.
- **Tenga en cuenta:** Para prolongar la vida de la batería, apague la balanza pulsando el botón de ENCENDIDO/APAGADO después de cada uso.

• Modo 6

Preparación del café de filtro

1



TARA
AUTOMÁTICA

2



- Añada el café molido.
- Ajuste la cantidad de café molido.
- Una vez que la plataforma esté estable pulse el botón de TARA.

3



TIEMPO
AUTOMÁTICO

- Añada agua.
- La pantalla parpadeará una vez.
- El temporizador empieza a contar.
- El peso se muestra como añadido.
- Después de quitar la taza, se muestra el último tiempo y peso durante 5 segundos. El tiempo pasa a 0'00" y el peso vuelve a 0,0 g.

• Almohadilla de silicona

El uso de la almohadilla de silicona es opcional. Se incluye para proporcionar una resistencia adicional al agua. También evita las ligeras variaciones de peso provocadas por los cambios bruscos de temperatura en la plataforma.



- Coloque la almohadilla de silicona en la plataforma con el logo de Brewista orientado para leerse de izquierda a derecha.
- Asegúrese de que la almohadilla cubra la plataforma completamente sin interferir con el recorrido de la misma.
- La almohadilla de silicona es apta para el lavavajillas (rejilla superior).

• Instrucciones de lavado

- Limpie la balanza con un paño suave y húmedo.
- No sumerja la balanza en agua. Hacerlo puede requerir un tiempo de secado excesivo y dañar la balanza.
- No presione con fuerza en la plataforma.
- Seque el exterior de la balanza con un paño suave o déjela secar en un escurridor con la pantalla LCD y los botones hacia arriba.



REPELE
EL AGUA

brewista®

Smart Scale II™

BSSRB2

510 W. Central Avenue, Brea, California 92821, USA | www.brewista.co
Sans frais en Amérique du Nord : 1-800-651-4726