



GUIDA RAPIDA

Inizia da qui

• Contenuto della confezione



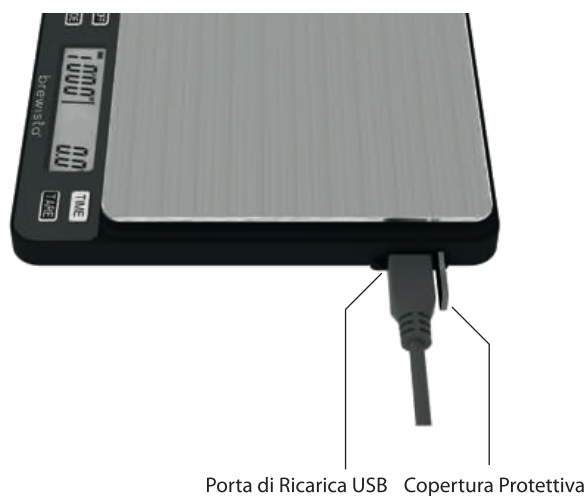
• Struttura

vista frontale della bilancia



• Struttura

vista laterale della bilancia



• Ricarica della batteria



- Aprire la copertura della porta USB.
- Inserire nella porta un cavo USB-C (incluso).
- Per ricaricare la batteria della bilancia, inserire l'estremità più grande del cavo USB in un computer, in una porta di ricarica o in un altro dispositivo.
- La bilancia si accenderà automaticamente per verificare che il cavo di ricarica sia correttamente collegato. Si consiglia ora di spegnere la bilancia manualmente per ridurre il tempo di ricarica.
- Al termine della ricarica rimuovere il cavo USB dalla bilancia e ricollocare la copertura della porta USB. **Non sovraccaricare la batteria.**

• Impostazione della Modalità



- Premere il tasto ON/OFF.
- Premere il tasto MODE.
- Il display visualizzerà, "1", "2", "3", "4", "5" o "6".
- Premere nuovamente MODE per passare da una modalità all'altra tra le 6 sopra indicate.
- Per passare dall'unità di misura in grammi a quella in once tenere premuto il tasto MODE per circa quattro secondi. Ripetere questo passaggio per tornare alla misurazione in grammi.

• Modalità 1

completamente manuale



- L'indicatore di modalità visualizza "1" sulla sinistra del display LCD.
- Nessuna funzione automatica.
- L'utente mette in TARA e avvia il timer premendo i tasti appropriati.
- Il timer viene messo in pausa premendo il tasto TIME. Verrà quindi portato a 0:00 premendo nuovamente il tasto TIME.

• Modalità 2

per la preparazione del caffè espresso
(Tara automatica e timer automatico con avvio immediato del timer)

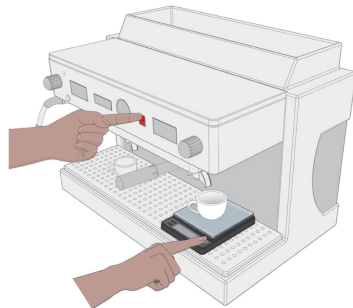


- L'indicatore di modalità visualizza "2" sulla sinistra del display LCD.
- Posizionare la tazza sul piatto.
- Il display lampeggerà una volta.
- Il peso verrà automaticamente messo in TARA.
- Si avvia il conteggio progressivo del timer.
- Viene visualizzato il peso così come aggiunto.
- Dopo la rimozione della tazza, vengono visualizzati per 5 secondi gli ultimi valori del tempo e del peso. Il tempo ritorna poi a 0'00" e il peso ritorna a 0,0g.
- **Nota:** Sollevare sempre gli articoli per toglierli dal piatto, non farli scivolare in quanto ciò potrebbe dar luogo a letture imprecise.



• Modalità 3

per la preparazione del caffè espresso
(Tara automatica e avvio manuale del timer)

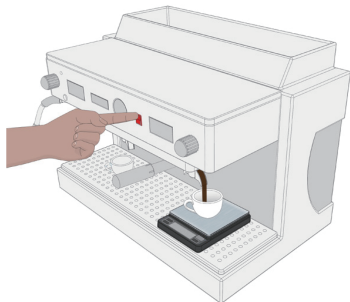


TARA AUTOMATICA

- L'indicatore di modalità visualizza "3" sulla sinistra del display LCD.
- Posizionare la tazza sul piatto.
- Il peso verrà automaticamente messo in TARA.
- Premere contemporaneamente il pulsante di avvio della macchina da caffè il tasto TIME della bilancia.
- Si avvia il conteggio progressivo del timer.
- Viene visualizzato il peso così come aggiunto.
- Dopo la rimozione della tazza, vengono visualizzati per 5 secondi gli ultimi valori del tempo e del peso. Il tempo ritorna poi a 0'00" e il peso ritorna a 0,0g.

• Modalità 5

per la preparazione del caffè espresso
(Tara automatica e timer automatico con avvio del timer quando il liquido raggiunge la tazza)



TIMER AUTOMATICO



TARA AUTOMATICA

- L'indicatore di modalità visualizza "5" sulla sinistra del display LCD.
- Posizionare la tazza sul piatto.
- Il peso verrà automaticamente messo in TARA.
- Quando il liquido raggiunge la tazza, il timer inizia automaticamente il conteggio.
- Viene visualizzato il peso così come aggiunto.
- Dopo la rimozione della tazza, vengono visualizzati per 5 secondi gli ultimi valori del tempo e del peso. Il tempo ritorna poi a 0'00" e il peso ritorna a 0,0g.

• Modalità 4

per la preparazione del caffè espresso
(Solo tara automatica; il timer non è attivo)



TARA AUTOMATICA

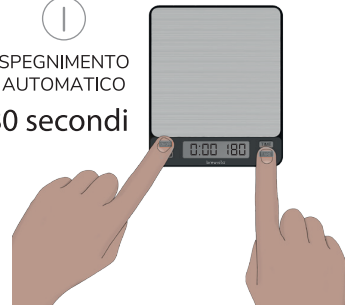
- L'indicatore di modalità visualizza "4" sulla sinistra del display LCD.
- Posizionare la tazza sul piatto.
- Il peso verrà automaticamente messo in TARA.
- Viene visualizzato il peso così come aggiunto.
- Dopo la rimozione della tazza, viene visualizzato per 5 secondi l'ultimo valore del peso. Il peso ritorna poi a 0,0g.

• Funzione di Spegnimento automatico

preimpostata su 180 secondi



SPEGNIMENTO AUTOMATICO



- Spegner la bilancia.
- Premere e rilasciare il tasto ON/OFF.
- Tenendo premuto il tasto ON/OFF, premere rapidamente il tasto TARE 4-5 volte fino alla visualizzazione di "180".
- Rilasciare entrambi i tasti.
- Premere il pulsante MODE per passare tra "0/60/120/180" secondi. (Se si seleziona "0", la funzione di Spegnimento automatico viene disattivata.)
- Dopo aver scelto il tempo desiderato, premere nuovamente il tasto ON/OFF.
- Il display visualizzerà "PASS" per confermare questa impostazione.
- La bilancia si spegnerà automaticamente.
- **Nota:** Per mantenere una maggiore durata della batteria, spegnere la bilancia premendo ON/OFF dopo ogni utilizzo.

• Modalità 6

estrazione manuale del caffè a filtro

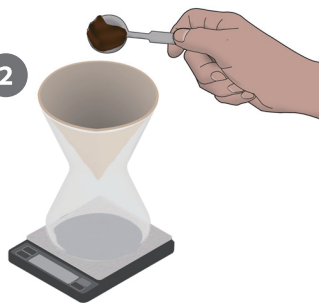
1



TARA AUTOMATICA

- L'indicatore di modalità visualizza "6" sulla sinistra del display LCD.
- Posizionare il recipiente di estrazione sul piatto della bilancia.
- Il peso verrà automaticamente messo in TARA.

2



- Aggiungere il caffè macinato.
- Regolare la quantità di caffè macinato.
- Una volta che il piatto è stabile, premere il tasto TARE.

3



TIMER AUTOMATICO

- Aggiungere l'acqua.
- Il display lampeggerà una volta.
- Si avvia il conteggio progressivo del timer.
- Viene visualizzato il nuovo peso così come aggiunto.
- Dopo la rimozione della tazza, vengono visualizzati per 5 secondi gli ultimi valori del tempo e del peso. Il tempo ritorna poi a 0'00" e il peso ritorna a 0,0g.

• Tappetino in Silicone

L'uso del tappetino in silicone è facoltativo. È incluso per fornire una maggiore resistenza all'acqua. Previene inoltre leggere variazioni di peso causate da bruschi sbalzi di temperatura sul piatto.



- Posizionare il tappetino in silicone sul piatto con il logo Brewista orientato in modo da essere letto da sinistra verso destra.
- Assicurarsi che il tappetino copra completamente il piatto senza interferire con il gioco del piatto.
- Il tappetino in silicone è lavabile in lavastoviglie (cestello superiore).

• Istruzioni per la Pulizia

- Pulire la bilancia con un panno morbido e umido.
- Non immergere la bilancia in acqua, in quanto ciò potrebbe richiedere un tempo di asciugatura eccessivo oltre a danneggiare la bilancia.
- Non premere con forza sul piatto.
- Asciugare la parte esterna della bilancia con un panno morbido o lasciare asciugare su uno scolapiatti con il display LCD e i tasti rivolti verso l'alto.



IDROREPELENTE

brewista®

Smart Scale II™

BSSRB2

510 W. Central Avenue, Brea, California 92821, USA | www.brewista.co
Numero Verde in Nord America: 1-800-651-4726