

brewista®

Smart Scale II™

BSSRB2



GUIDE DE DÉMARRAGE RAPIDE

Commencez ici

• Contenu de la boîte



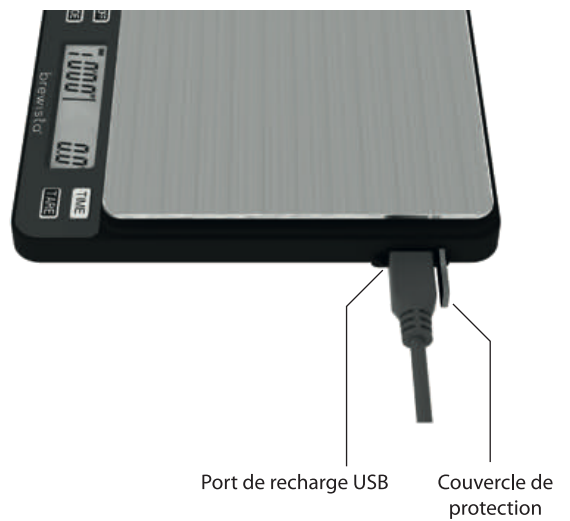
• Présentation

Avant de la balance

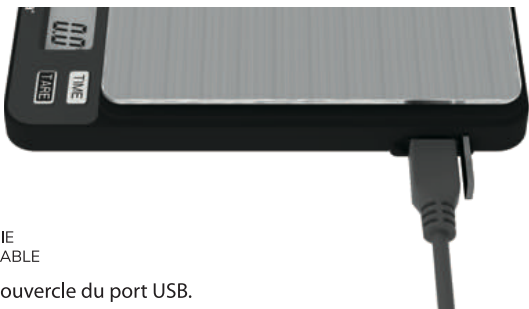


• Présentation

Côté de la balance



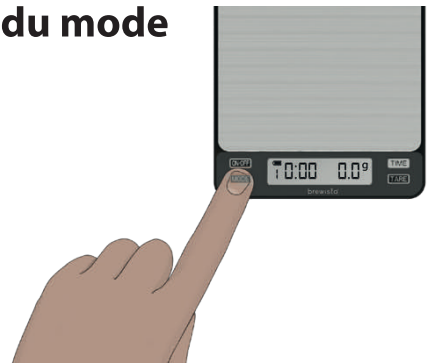
• Chargement de la batterie



BATTERIE RECHARGEABLE

- Ouvrez le couvercle du port USB.
- Insérez un câble USB-C (inclus) dans le port.
- Insérez le grand embout du câble USB dans un ordinateur, un port de chargement ou un autre appareil pour charger la batterie de votre balance.
- La balance s'allumera automatiquement pour vérifier que le câble de charge est correctement connecté. Nous vous recommandons d'éteindre la balance manuellement pour réduire le temps de charge.
- Lorsque la charge est terminée, retirez le câble USB de la balance et remettez le couvercle du port. **Ne surchargez pas la batterie.**

• Réglage du mode



- Appuyez sur le bouton « MARCHÉ/ARRÊT ».
- Appuyez sur le bouton MODE.
- L'écran affichera « 1 », « 2 », « 3 », « 4 », « 5 » ou « 6 ».
- Appuyez à nouveau sur MODE pour basculer entre ces 6 modes.
- Pour changer l'unité de mesure de grammes à onces, maintenez le bouton MODE enfoncé pendant environ quatre secondes. Répétez cette étape pour revenir à la mesure en grammes.

• Mode 1

Entièrement manuel



- L'indicateur de mode affiche « i » sur la gauche de l'écran LCD.
- Pas de fonctions automatiques.
- L'utilisateur TARE et règle la minuterie en appuyant sur les boutons appropriés.
- La minuterie est mise en pause en appuyant sur le bouton TEMPS. Elle sera réinitialisée à 0:00 en appuyant à nouveau sur le bouton TEMPS.

• Mode 2

pour faire un espresso

(Tare-auto et Minuterie-auto avec démarrage immédiat)



Minuterie-auto



Tare-auto



- L'indicateur de mode affiche « 2 » sur la gauche de l'écran LCD.
- Placez la tasse sur la plate-forme.
- L'affichage clignotera une fois.
- Le poids sera automatiquement TARE.
- La minuterie commencera à compter.
- Le poids sera affiché au fur et à mesure qu'il augmente.
- Une fois la tasse retirée, le dernier temps et le poids seront affichés pendant 5 secondes. Le temps revient alors à 0'00" et le poids à 0,0 g.
- **Remarque:** Veillez à toujours soulever les articles de la plate-forme. Les faire glisser pourrait entraîner des lectures inexactes.

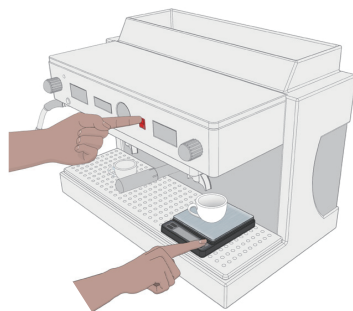
• Mode 3

Pour faire un espresso

(Tare-auto et démarrage manuel de la minuterie)



Tare-auto



- L'indicateur de mode affiche « 3 » sur la gauche de l'écran LCD.
- Placez la tasse sur la plate-forme.
- Le poids sera automatiquement TARÉ.
- Appuyez simultanément sur le bouton de démarrage de la machine à espresso et le bouton TEMPS de la balance.
- La minuterie commencera à compter.
- Le poids sera affiché au fur et à mesure qu'il augmente.
- Une fois la tasse retirée, le dernier temps et le poids seront affichés pendant 5 secondes. Le temps revient alors à 0'00" et le poids à 0,0 g.

• Mode 5

Pour faire un espresso

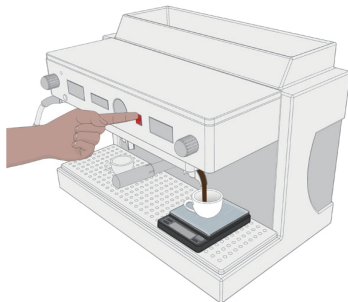
(Tare-auto et Minuterie-auto avec démarrage de la minuterie lorsque le liquide est versé dans la tasse)



Minuterie-auto



Tare-auto



- L'indicateur de mode affiche « 5 » sur la gauche de l'écran LCD.
- Placez la tasse sur la plate-forme.
- Le poids sera automatiquement TARÉ.
- Lorsque le liquide atteint la tasse, la minuterie commence automatiquement à compter.
- Le poids sera affiché au fur et à mesure qu'il augmente.
- Une fois la tasse retirée, le dernier temps et le poids seront affichés pendant 5 secondes. Le temps revient alors à 0'00" et le poids à 0,0 g.

• Mode 4

Pour faire un espresso

(Tare-auto uniquement. La minuterie n'est pas active)



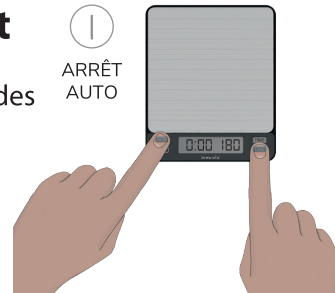
Tare-auto



- L'indicateur de mode affiche « 4 » sur la gauche de l'écran LCD.
- Placez la tasse sur la plate-forme.
- Le poids sera automatiquement TARÉ.
- Le poids sera affiché au fur et à mesure qu'il augmente.
- Une fois la tasse retirée, le dernier poids sera affichés pendant 5 secondes. Le poids revient alors à 0,0 g.

• Fonction Arrêt automatique

Réglée sur 180 secondes par défaut



- Éteignez la balance.
- Appuyez et maintenez le bouton MARCHE/ARRÊT enfoncé.
- Tout en maintenant le bouton MARCHE/ARRÊT enfoncé, appuyez sur le bouton TARE 4 à 5 fois rapidement jusqu'à ce que « 180 » est affiché.
- Relâchez les deux boutons.
- Appuyez sur le bouton MODE pour basculer entre les options « 0/60/120/180 » secondes. (Si « 0 » est sélectionné, la fonction d'Arrêt automatique sera désactivée.)
- Après avoir choisi le temps souhaité, appuyez à nouveau sur le bouton MARCHE/ARRÊT.
- L'écran affichera « PASS » pour confirmer ce réglage.
- La balance s'éteindra automatiquement.
- **Veillez noter :** Pour prolonger la durée de vie de la batterie, veillez à éteindre la balance en appuyant sur le bouton MARCHE/ARRÊT après chaque utilisation.

• Mode 6

Infusion avec filtre

1



Tare-auto

2



- L'indicateur de mode affiche « 6 » sur la gauche de l'écran LCD.
- Placez le récipient d'infusion sur la plate-forme.
- Le poids sera automatiquement TARÉ.

- Ajoutez le café en poudre.
- Ajustez la quantité de café en poudre.
- Une fois que la plate-forme est stable, appuyez sur le bouton TARE.

3



Minuterie-auto

- Ajoutez d'eau.
- L'affichage clignotera une fois.
- La minuterie commencera à compter.
- Le poids sera affiché au fur et à mesure qu'il augmente.
- Une fois la tasse retirée, le dernier temps et le poids seront affichés pendant 5 secondes. Le temps revient alors à 0'00" et le poids à 0,0 g.

• Tapis en silicone

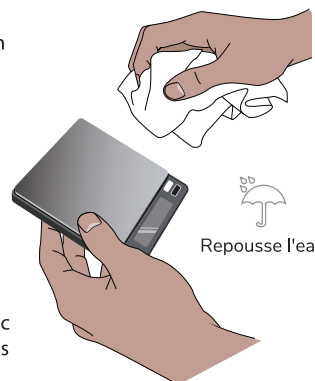
L'utilisation du tapis en silicone est facultative. Il est inclus pour fournir une résistance à l'eau supplémentaire. Il évite également de légères variations de poids causées par des changements brusques de température sur la plate-forme.



- Placez le tapis en silicone sur la plate-forme avec le logo Brewista orienté pour être lu de gauche à droite.
- Assurez-vous que le tapis recouvre complètement la plate-forme sans interférer avec le déplacement de la plate-forme.
- Le tapis en silicone peut être lavé dans le lave-vaisselle (panier supérieur).

• Nettoyage

- Essuyez la balance avec un chiffon doux et humide.
- Ne plongez pas la balance dans l'eau. Cela pourrait nécessiter un temps de séchage excessif et endommager la balance.
- N'appuyez pas trop fort sur la plate-forme.
- Séchez l'extérieur de la balance avec un chiffon doux ou laissez sécher sur un repose vaisselle avec l'écran LCD et les boutons orientés vers le haut.



brewista®

Smart Scale II™

BSSRB2

510 W. Central Avenue, Brea, California 92821, USA | www.brewista.co
Sans frais en Amérique du Nord : 1-800-651-4726