

FERM

CONDITIONING CURL & PERM SYSTEM
Sistema de Permanente Afro



AVLON
THE SCIENCE of HAIRCARE

FERM

Ferm® Perm System é um sistema versátil que permite enrolar, fazer cacheados intensos ou mesmo leves ondulações em cabelos do tipo 3 e 4 (afro) pela seleção de Rods ou Bigudins. Enriquecido com o exclusivo Triple Blend, um incrível mix de agentes condicionadores que reduzem os danos que o processo químico impõe aos cabelos, Ferm® alisa os fios para depois definir os cachos ou ondulações.

VANTAGENS

- Sistema composto de apenas 3 passos: permite enrolar, fazer cacheados intensos ou leves ondulações nos cabelos através da seleção de tamanhos dos Rods ou Bigudins (não inclusos);
- Contém agentes condicionadores exclusivos que neutralizam de forma eficaz os danos capilares, reduzindo a pressão que o processo químico impõe à haste capilar;
- Alisa os fios na fase de redução, antes da definição de cachos ou ondulações;
- Auxilia na retenção da hidratação natural do cabelo, protege e restaura as fibras capilares durante todo o processo;
- Excelente qualidade de ondas e cachos, cabelos brilhantes e bem definidos.

GUIA DE PRODUTOS



Ferm® Controlled Reshaping Creme

Creme Alisante de ação controlada para remodelagem e controle dos fios. Alisa de forma eficaz e prepara as fibras para uma ondulação permanente e bem definida.



Ferm® Controlled Reshaping Lotion

Loção onduladora de ação controlada que define cachos e ondas. Sua apresentação líquida permite o total envolvimento dos fios, mesmo após o enrolamento.



Ferm® Neutralizing Solution

Reequilibra o pH e restaura ligações cisteínas, transformando-as em ligações cistinas novamente. Proporciona cachos e ondas estruturalmente superiores e mantém os cabelos higienizados.

TRIPLE BLEND



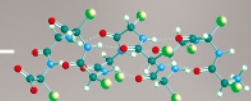
EXTRATO DE CÔCO

É rico em nutrientes e possui ácidos que se ligam na proteína do cabelo, hidratando os fios profundamente, aumentando brilho e maciez.



PROTEÍNA DO TRIGO

Constituída de aminoácidos, retém hidratação nos fios, reforça a elasticidade e promove maciez e melhor penteabilidade.



QUERATINA HIDROLISADA

Proteína de baixo peso molecular que regenera os fios danificados e sensibilizados, devolvendo força e resistência.

PASSO A PASSO PROFISSIONAL

ATENÇÃO: Para maior segurança, faça sempre o **Teste de Mecha** antes de começar.

Aplique o sistema conforme este passo a passo em uma pequena mecha na parte mais fragilizada, de preferência no centro da cabeça, em cima.

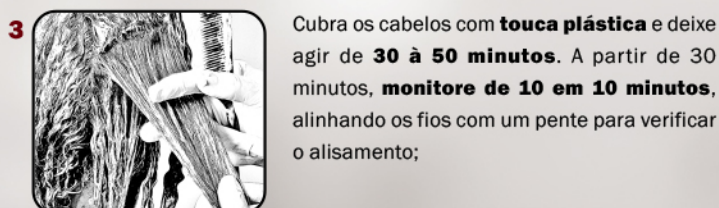
PRIMEIRA ETAPA - ALISAMENTO



Após lavar os cabelos com o shampoo de limpeza profunda de sua preferência (indicamos **KeraCare First Lather Shampoo**), **divida os cabelos em 4 seções** equivalentes, 2 frontais e 2 posteriores;



Inicie a aplicação de **Ferm Controlled Reshaping Creme** pelos quadrantes posteriores em sentido horário, **mecha a mecha, da raiz às pontas**, respeitando meio centímetro da raiz; **Para retoques**, aplique apenas no crescimento;

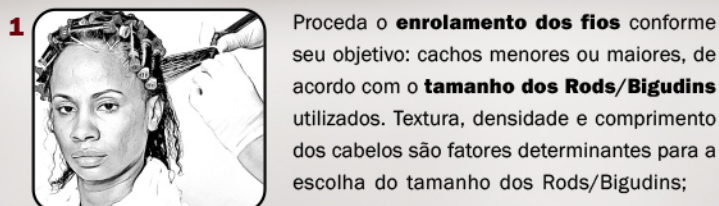


Cubra os cabelos com **touca plástica** e deixe agir de **30 à 50 minutos**. A partir de 30 minutos, **monitore de 10 em 10 minutos**, alinhando os fios com um pente para verificar o alisamento;



Após atingir o grau de alisamento desejado, **enxágue os cabelos com água morna/quente** em abundância, até retirar totalmente o residual de produto. **Para retoques**, aplique **KeraCare Super Reconstructor** nas partes já processadas;

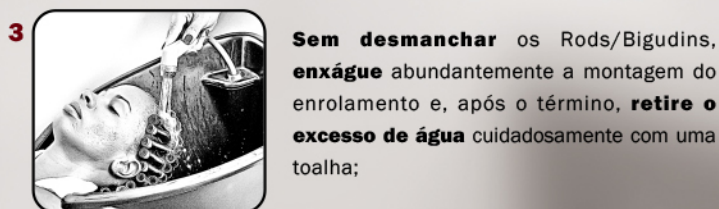
SEGUNDA ETAPA - ENROLAMENTO COM RODS/BIGUDINS



Proceda o **enrolamento dos fios** conforme seu objetivo: cachos menores ou maiores, de acordo com o **tamanho dos Rods/Bigudins** utilizados. Textura, densidade e comprimento dos cabelos são fatores determinantes para a escolha do tamanho dos Rods/Bigudins;

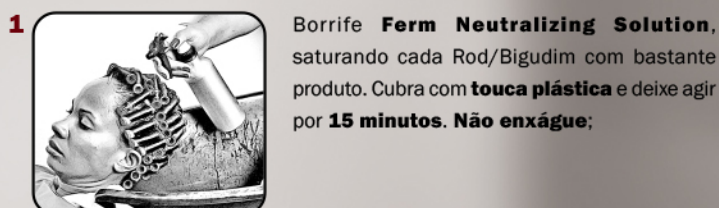


Terminado o enrolamento, **proteja o contorno** da linha do cabelo com algodão e borrife **Ferm Controlled Reshaping Lotion**, saturando cada Rod/Bigudim com bastante produto. Cubra com **touca plástica**, deixe agir por **20 minutos**;



Sem desmanchar os Rods/Bigudins, **enxágue** abundantemente a montagem do enrolamento e, após o término, **retire o excesso de água** cuidadosamente com uma toalha;

TERCEIRA ETAPA - NEUTRALIZAÇÃO



Borrife **Ferm Neutralizing Solution**, saturando cada Rod/Bigudim com bastante produto. Cubra com **touca plástica** e deixe agir por **15 minutos**. **Não enxágue**;



Retire todos os Rods/Bigudins dos cabelos e reaplique **Ferm Neutralizing Solution** nos fios **agora sem enrolamento**. Deixe agir por **15 minutos** e enxágue.

HOME CARE



Ferm® Moisturizing Aqualizer

Corrige as deficiências de umidade dos cabelos e couro cabeludo e mantém os níveis adequados de hidratação, condicionando e proporcionando maleabilidade.

APRIMORAMENTO PROFISSIONAL

O mercado pede inovação constante. Para chegarmos e, principalmente, para nos mantermos no topo, precisamos estar sempre nos reinventando, nos superando, nos destacando entre a multidão, e, para isso, a Avlon oferece cursos de aprimoramento profissional em todo o território nacional através de seus distribuidores autorizados.

VENHA SE REINVENTAR CONOSCO!



AMPLIE SEUS CONHECIMENTOS

Seja mais eficiente na monitoração da pausa fazendo um diagnóstico preciso ANTES do processo.

Aprenda mais nos cursos!



TRUQUES & DICAS

Saiba mais sobre a compatibilidade dos produtos Ferm com outros tratamentos.

Descubra fazendo um treinamento!



SUPORTE PROFISSIONAL

Está com dúvidas? Entre em contato com nosso CORPO EDUCACIONAL.

Estamos prontos para atendê-lo!

ADVERTÊNCIAS

- Faça sempre o teste de mecha;
- Não usar em crianças;
- Contém sais de ácido tioglicólico;
- Seguir as instruções de uso cuidadosamente para evitar irritações na pele, perda de cabelos e danos aos olhos;
- Usar luvas adequadas;
- Não aplicar se o couro cabeludo estiver irritado ou lesionado;
- Não aplicar em cabelos naturalmente lisos, em cabelos relaxados com hidróxido de sódio, hidróxido de lítio, hidróxido de guanidina ou produtos contendo bissulfitos;
- Não usar em cabelos quebrados, partidos ou descoloridos;
- Não usar em cabelos permanentemente coloridos acima de 20 volumes;
- Em cabelos já processados, aplicar somente na área de novo crescimento;
- Em caso de eventual irritação da pele ou couro cabeludo, lavar imediatamente com água morna. Se a irritação persistir, consultar um médico;
- Se for acidentalmente ingerido, chamar um médico imediatamente e não induzir ao vômito;
- Manter fora do alcance de crianças e chamas abertas;
- Este preparado somente deve ser usado para o fim a que se destina, sendo PERIGOSO para qualquer outro uso.