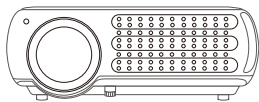


PERFORMANCE V610

取扱説明書

ご使用前に取扱説明書を必ずお読みください。今後参照するように、大切に保管してください。

パッケージ内容



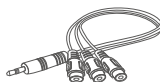
PERFORMANCE V610

リモコン
(バッテリーなし)

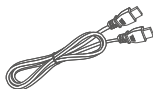
収納バッグ



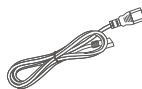
多言語マニュアル



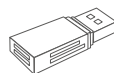
AV ケーブル



HDMI ケーブル



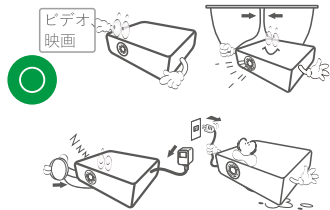
電源ケーブル



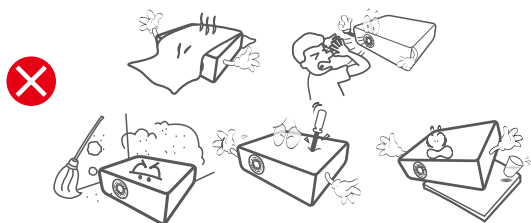
カードリーダー

ご注意

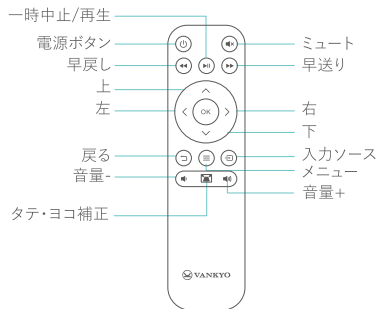
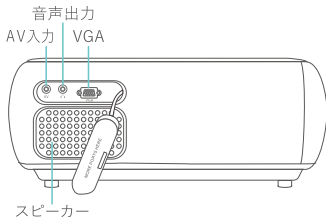
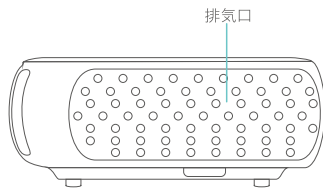
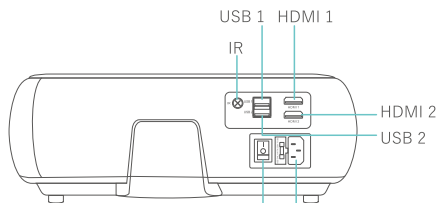
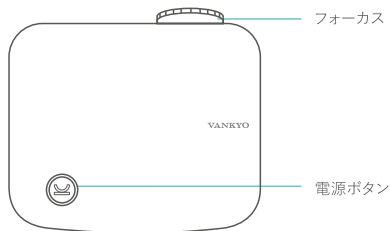
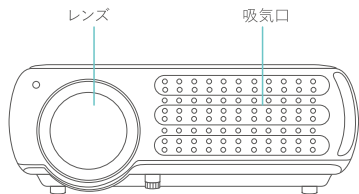
おすすめ



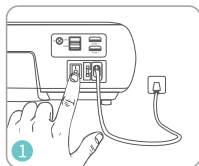
おすすめません



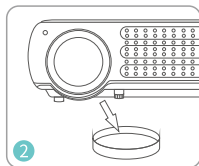
商品の紹介



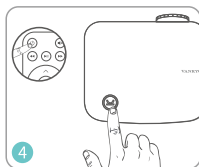
使い方



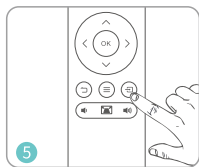
1 電源コードをコンセントに差し込み、電源スイッチを入れてください。




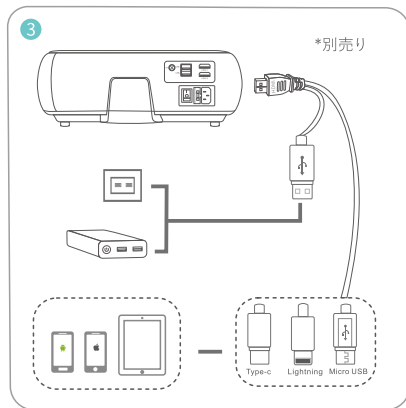
2 レンズカバーを取ってください。



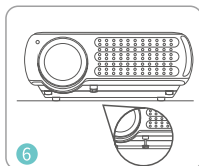
4 電源ボタンを押して、プロジェクターを起動します。



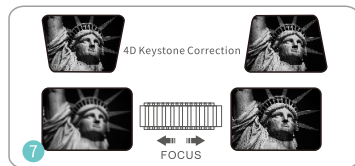
5 リモコンの  ボタンを押して、正しい入力ソースを選択してください。




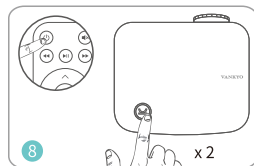
3 デバイスを正しくプロジェクターに接続してください。



6 フロントフットのボタンを押して対応の角度まで調整する。



7 フォーカスリングを調整して、鮮明な画面になります。
 ボタンを押して、台形歪みを調整できます。

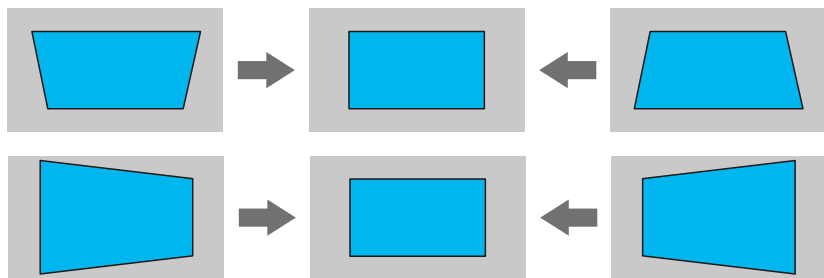


8 2回電源ボタンを押して、プロジェクターがオフになります。プロジェクターが使わなくなると、後ろの電源スイッチを押して、電源が切れます。

台形補正

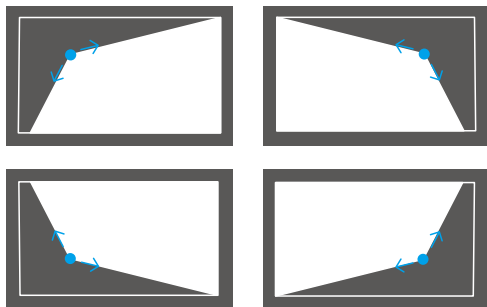
リモコンの  ボタンを押して、「画像」と「台形補正」を順番に選択してください。上/下ボタンを押してオプションを選択し、OKボタンを押して次の画面に入ります。

タテ・ヨコ補正



コーナー調整

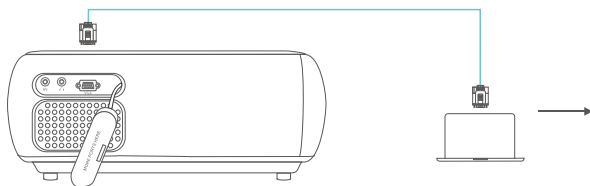
リモコンのOKボタンを押して、コーナーを選択して、画面を調整します。



入力ソース

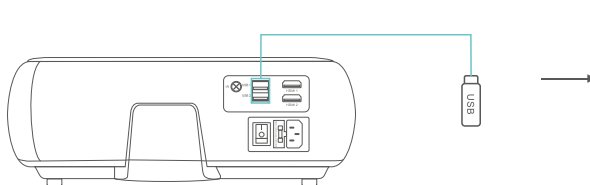
リモコンの  ボタンをタップして、「入力源」のインターフェースに入ります。

A. VGA接続



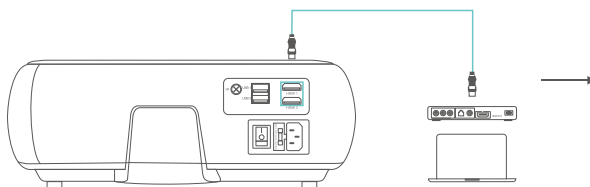
入力源
AV
VGA
HDMI1
HDMI2
USB1
USB2

B. USB接続



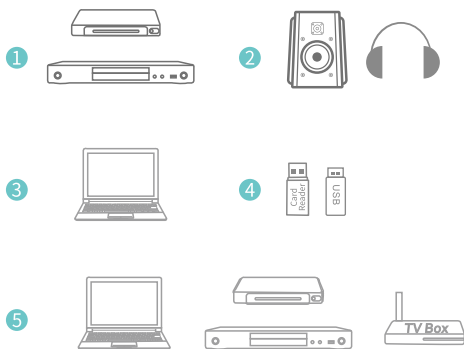
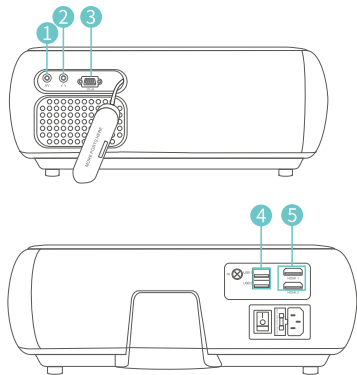
入力源
AV
VGA
HDMI1
HDMI2
USB1
USB2

C. HDMI接続



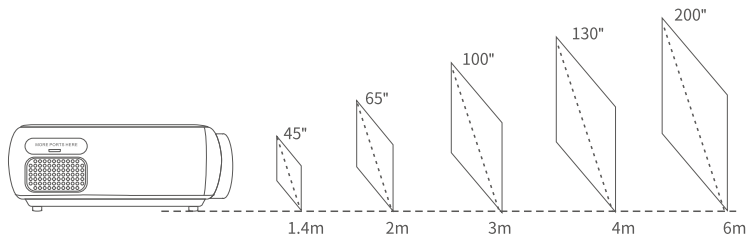
入力源
AV
VGA
HDMI1
HDMI2
USB1
USB2

様々な機種に対応



* 一体型PCのHDMI端子は入力端子場合、出力できません。
使用前に、公式サイトにてご確認ください。

投写距離&サイズ



推奨投写距離は3メートル、投写スクリーンは100インチです。
周辺の暗さによって、投影された画像の鮮明度がより一層向上できます。

仕様

ディスプレイ技術	LCD	ライトソース	LED
解像度	ネイティブ1920 x 1080	サポート解像度	576i/576P/720i/720P/1080i/1080P
投影方法	フロント/リア/天吊り	アスペクト比	4:3/16:9/Auto
フォーカス	手動	縦横台形	±40°
スピーカー	5W/4ohm x 2	電源	AC 100-240V
サイズ	325 x 278 x 118mm	重さ	3.1kg
写真ファイル	BMP/JPEG/PNG	オーディオファイル	MP3/WMA/OGG/AAC/FLAC/APE/ WAV/AC3
ビデオファイル	3GP/AVI/MKV/FLV/ MOV/MP4/MPG/VOB/ RMVB/RM	ポート	AV入力 x 1/VGA x 1/音声出力 x 1/ HDMI入力 x 2/USB2.0 x 2
取付ネジ	M4サイズ	ネジの数量	4

故障かな?と思ったら

1. 画面がぼやけている

- * フォーカスやキーストンをご調節ください
- * 適当な投射距離を守ってください。暗い環境で使用することをお勧めいたします。

2. リモコンが無反応

- * リモコンをIR受信部に当てることを確認してください。
- * IR受信部を塞がらないでください。
- * 新しい単四電池を試してください。

3. スマホとの接続

iiOS:純正のlightning to HDMI 交換アダプターを利用してください。

Android: micro usb/type C to HDMI 交換アダプターを利用してください。

(ご注意:変換機本体に給電する必要があります。プロジェクター本体のUSBポートも給電できますので、HDMIやUSB二つのポートを同時にご利用いただけます。)

4. 画面が上下反転

- * 投影画像を反転するには、メニュー > 画像 > 投影モードの順に進んでください。

5. 画像サイズを調整する

- * メニュー > 画像 > 画面サイズを縮小の順に進んで、画像の長さ/幅を縮小することができます。

6. 自動電源オン/オフ

- * メニュー > 時間 > 自動スイッチオン/自動シャットダウンの順に進んで、プロジェクターの電源が指定時間にオン/オフする時間を設定できます。
- * メニュー > 時間 > スリープタイマーの順に進んで、プロジェクターをスリープする時間を設定できます。

7. 工場出荷状態に戻し

- * メニュー > 設定 > 工場出荷状態に戻すの順に進んで、プロジェクターを工場出荷状態に戻します。

8. 言語設定

- * メニュー > 設定 > 言語の順に進んで、言語を変更することができます。

9. またほかの質問がある場合は、VANKYOサポートsupport.jp@ivankyo.comにお気軽にお問い合わせください。

顧客サポート

日本

support.jp@ivankyo.com



www.ivankyo.com



[@VankyoOfficial](https://www.facebook.com/VankyoOfficial)



[VANKYO](https://www.youtube.com/VANKYO)