



Allgemeine Information & Gebrauchsanweisung Ablegerkisterln und Aufsetzzargen im Maße Zander / Einheitsmaß

Erklärung zu Zander Ableger

Das Ableger Jungvolk Kisterl in Zander ist ausgerichtet für den Gebrauch von Rahmen von 477 x 420 x ... , 470 x 420 x ... und 457 x 420 x ... Alle Maße (von 477, 470 und 457 mm) in einem Ablegerkisterl verwendbar! Mit den Mitgelieferten Holzleiste kann man das passende Falzmaß* für sein Rähmchen maß ganz einfach selber einstellen.

Für das Rahmen maß 477 x 420 x ... mm ist keine Montage der mitgelieferten Leiste notwendig. Die Ableger Kisterln sowie die Zargen Aufsätze sind Standard mäßig für 477 mm Rahmen gerichtet. Das Leisten System ist von Flachzarge bis zu den Jumbo Rähmchen gleich Anzuwenden. Die Leisten sind bei jedem Ablegerkisterl und bei jedem Zargen Aufsatz dabei.

Bei Zander gibt es zwei Leisten Paarung Möglichkeiten- nur die schmalen Leisten für 470mm oder die breiteren Leisten für 457 mm. Die Leisten müssen keine Statische Aufgabe erfüllen sondern sind nur Distanz Leisten für die Funktion des jeweiligen Rahmenmaßes. Die Montage (weiter unten genauer Beschrieben) kann je nach Geschmack auch mit kleinen Metall Stiften erfolgen.

Erklärung zu EHM Ableger

Das Ableger Jungvolk Kisterl in Einheitsmaß ist ausgerichtet für den Gebrauch von Rahmen von 420 x 370 x ... , 405 x 370 x ... und 400 x 370 x ... Alle Maße (von 420-400 mm) in einem Ablegerkisterl verwendbar! Mit den Mitgelieferten Holzleiste kann man das passende Falzmaß* für sein Rähmchen maß ganz einfach selber einstellen.

Für das Rahmen maß 420 x 370 x ... mm ist keine Montage der mitgelieferten Leiste notwendig. Die Ableger Kisterln sowie die Zargen Aufsätze sind Standard mäßig für 420 mm Rahmen gerichtet. Das Leisten System ist von Flachzarge bis zu den Jumbo Rähmchen gleich Anzuwenden. Die Leisten sind bei jedem Ablegerkisterl und bei jedem Zargen Aufsatz dabei.

Bei Einheitsmaß sind die mitgelieferten Holzleisten noch zusätzlich Farblisch markiert. Das heißt wenn z.B. die zwei Leisten mit dem roten Punkt nach oben liegt ist es für ein Rahmenmaß gedacht (siehe Bild 2 auf der Rückseite). Die Leisten müssen keine Statische Aufgabe erfüllen sondern sind nur Distanz Leisten für die Funktion des jeweiligen Rahmenmaßes. Die Montage (weiter unten genauer Beschrieben) kann je nach Geschmack auch mit kleinen Metall Stiften erfolgen.

Für das Rahmenmaß Einheitsmaß DN mit der Trägerleistenlänge 395 mm ist ein eigenes Ablegerkisterl vorgesehen (siehe Artikel Auswahl Online Shop).

Installation der Holzleisten

1.



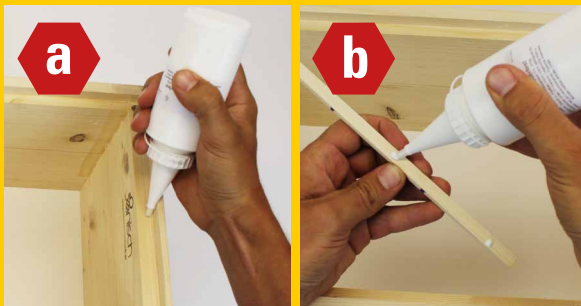
Die mitgelieferten Holzleisten vom Ablegerkisterl oder Aufsetz Zarge lösen.

2.



Die Leisten in den Oberen Falz legen und mit dem Maßband kontrollieren welche Leisten Paarung die passende ist.

3.



Wenn alles kontrolliert ist einfach eine leichte Leimspur in den Falz des Ablegerkisterls/ Zargen Aufsatz aufbringen. Oder ganz einfach kleine Leim Punkte an der Leiste direkt anbringen. Wenn kein Leim zur Hand kann auch ein Alternativ Kleber (Uh...) verwendet werden.

4.



Anschließend die mitgelieferten Holzleisten in den Falz geben und kurz mit den Fingern leicht andrücken ist Ausreichend. Ein paar Stunden vor dem Einsatz mit Bienen zum sicheren Halt ist empfehlenswert.

5.



Kurze End-Sicherheitskontrolle mit dem Maßband oder dem passenden Rähmchen – fertig!

