

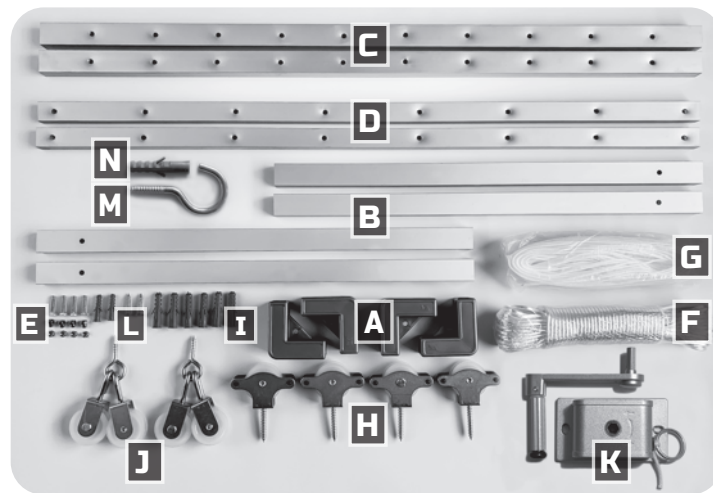
DRY-SMART FLEX

Video &

Anleitung auf **DEUTSCH** hier:
 Instructions in **ENGLISH** here:
 Instrucciones en **ESPAÑOL** aquí:
 Istruzioni in **ITALIANO** aquí:
 Instructions en **FRANÇAIS** ici:



dry-smart.com/pages/instructions



Enthaltene Teile

- A. 4 Stk. Winkel
- B. 4 Stk. Rohre (1 Loch)
- C. 2 Stk. Rohre (10 Löcher)
- D. 2 Stk. Rohre (8 Löcher)
- E. 4 Stk. Schrauben und Muttern zum fixieren der Verlängerung
- F. 1 Stk. Dickes Seil für Wäsche
- G. 1 Stk. Dünnes Seil zum aufhängen des DRY-SMART
- H. 4 Stk. Einfache Rollen für Decke
- I. 6 Stk. Dübel für Rollen
- J. 2 Stk. Doppelrollen für Wand
- K. 1 Stk. Aufroller
- L. 2 Stk. Dübel und Schrauben für Aufroller
- M. 1 Haken
- N. 1 Dübel für Haken

BITTE BEDENKEN:

- Der DRY-SMART sollte 10-15 cm von einer Wand oder Säule entfernt sein.
- Der AUFROLLER „K“ sollte eine maximale Höhe von 70 cm vom Boden haben und sich in einer vertikalen Linie zu den DOPPELROLLEN „J“ an der Wand befinden.



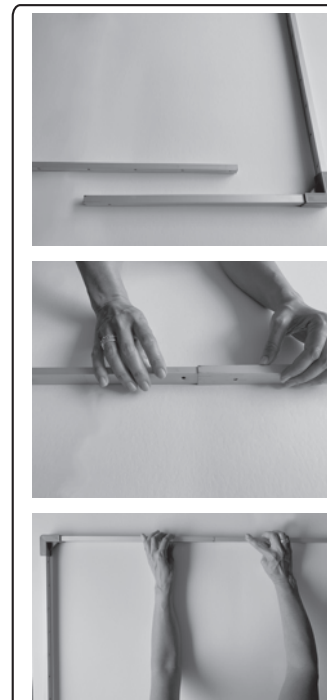
Verbinden Sie jeden der 4 WINKEL „A“ mit einem ROHR „B“ (1 Loch) auf der dem Loch gegenüberliegenden Seite.

1



Verbinden Sie dann 2 dieser WINKEL „A“ mit jedem Ende eines ROHRES „C“ (10 Löcher).

2



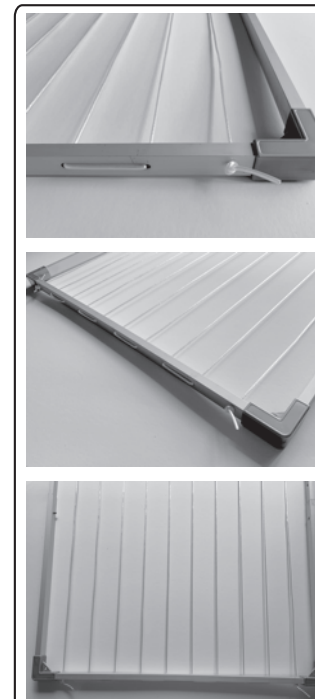
Schieben Sie die 2 ROHRE „D“ (8 Löcher) in die ROHRE „B“ ein. Wählen Sie mit ihnen die endgültige Größe Ihres DRY-SMART

3



Führen Sie ein Ende des DICKEN SEILS FÜR WÄSCHE „F“ in das erste Loch des ROHR „C“ (10 Löcher) ein und befestigen Sie es mit einem Doppelknoten.

5



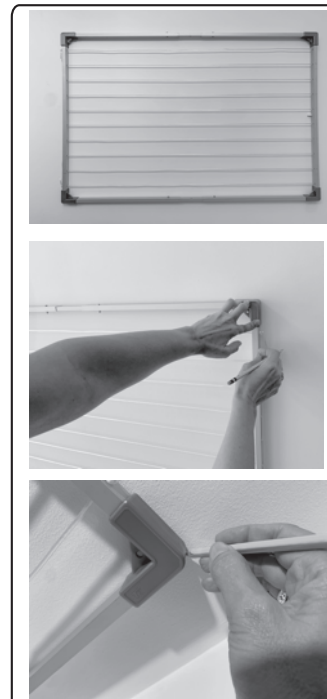
Fädeln Sie den Rest des Seils nacheinander von einer Seite zur anderen ein. Wenn Sie fertig sind, ziehen Sie das Seil fest und befestigen Sie es mit einem weiteren Doppelknoten.

6



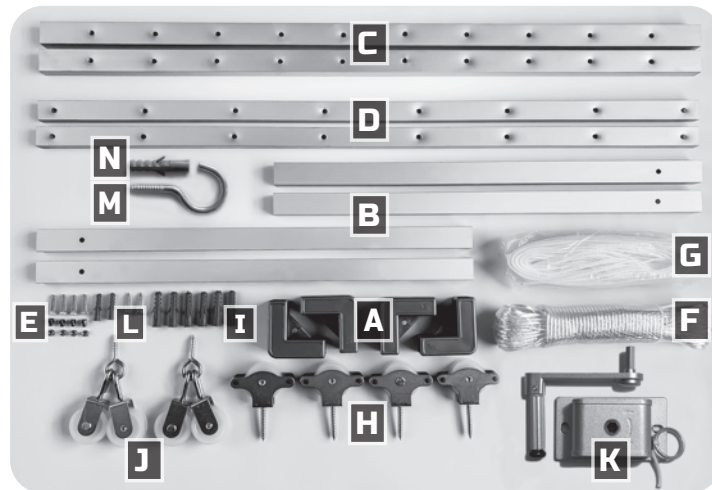
Nach Auswahl der gewünschten Größe mit den 2 SCHRAUBEN UND MUTTERN ZUM FIXIEREN DER VERLÄNGERUNG „E“ auf jeder Seite fixieren.

4



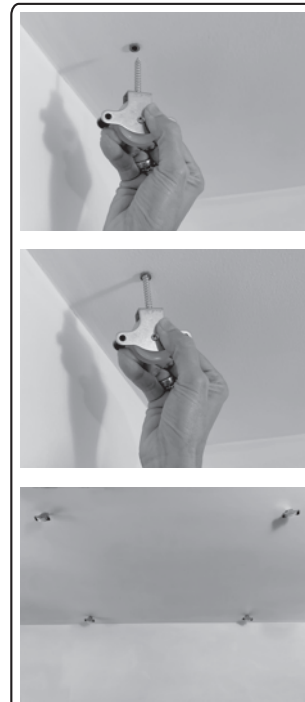
Platzieren Sie den fertigen Rahmen auf dem ausgewählten Deckenbereich und markieren Sie die 4 Ecken.

6



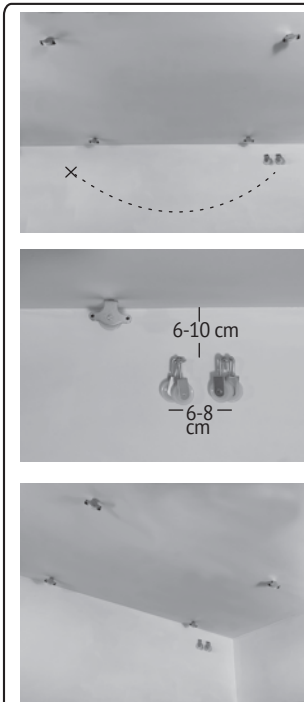
Enthaltene Teile

- A. 4 Stk. Winkel
- B. 4 Stk. Rohre (1 Loch)
- C. 2 Stk. Rohre (10 Löcher)
- D. 2 Stk. Rohre (8 Löcher)
- E. 4 Stk. Schrauben und Muttern zum fixieren der Verlängerung
- F. 1 Stk. Dickes Seil für Wäsche
- G. 1 Stk. Dünnes Seil zum aufhängen des DRY-SMART
- H. 4 Stk. Einfache Rollen für Decke
- I. 6 Stk. Dübel für Rollen
- J. 2 Stk. Doppelrollen für Wand
- K. 1 Stk. Aufroller
- L. 2 Stk. Dübel und Schrauben für Aufroller
- M. 1 Haken
- N. 1 Dübel für Haken



Mit der Bohrmaschine (8mm Bohrer) ein Loch (50mm tief) in jede Markierung bohren. Führen Sie den DÜBEL FÜR ROLLEN „I“ ein und dann, um die Rollen nicht zu forcieren und zu beschädigen, schlagen wir vor, den HAKEN „M“ einmal in jeden Dübel einzuführen, anschließend die EINFACHEN ROLLEN FÜR DECKE „H“

7



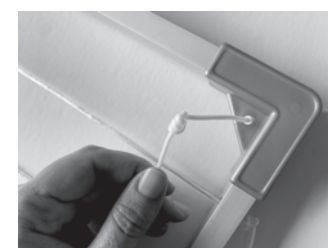
Platzieren Sie die 2 DOPPELROLLEN FÜR WAND „J“ an der einen oder anderen Seite des Rahmens an der Wand und in einem Abstand von 6-10 cm von der Decke und 6-8 cm voneinander. Denken Sie daran, bei Bedarf Dübel zu verwenden.

8

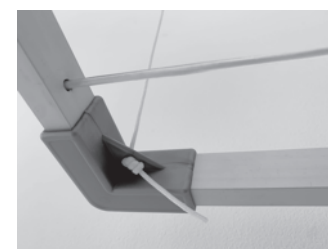


Befestigen Sie den AUFROLLER „K“ an der Wand, senkrecht unter den 2 DOPPELROLLEN FÜR WAND „J“, 70 cm vom Boden entfernt. Verwenden Sie dazu die 2 DÜBEL UND SCHRAUBEN FÜR AUFROLLER „L“.

9



Führen Sie die neu geschnittenen Seile in die Löcher des WINKEL „A“ ein. Die 2 x 4 Meter in die am entferntesten Ecken der DOPPELROLLEN FÜR WAND „J“ und die anderen 2 (3,5 Meter) in die am nächsten liegenden Ecken.



Um das Seil richtig zu befestigen, machen Sie einen dreifachen Knoten in jedes Seil des WINKEL „A“.



11

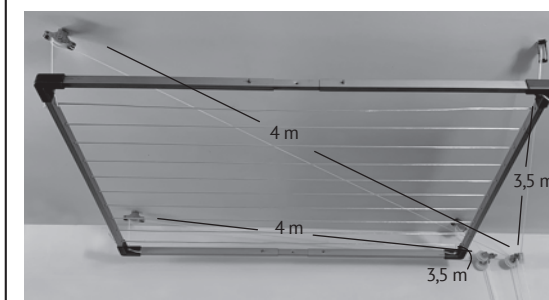


Positionieren Sie den Rahmen, indem Sie das Seil in jeder entsprechenden Rolle senkrecht zur Decke einfädeln.



Nehmen Sie die Seile und ziehen Sie sie in Richtung der DOPPELROLLEN FÜR WAND „J“; verteilen Sie sie so, dass sie sich nicht überkreuzen.

Zum Nivellieren ziehen Sie an den 4 Seilen, bis der Rahmen an allen 4 Ecken die Decke berührt.



12

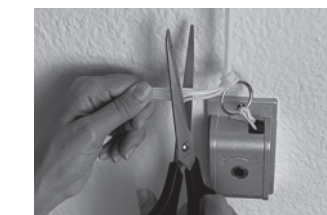


Schneiden Sie das DÜNNE SEIL ZUM AUFHÄNGEN DES DRY-SMART „G“ in 4 Abschnitte, 2 x 4 Meter und 2 x 3,5 Meter.



10

Festhalten und am AUFROLLER „K“ verknoten. Binden Sie einen weiteren Knoten, bevor Sie überschüssigen Seile abschneiden.



Platzieren Sie den HAKEN „M“ 10-15 cm oberhalb der ROLLE „K“ (verwenden Sie ggf. den DÜBEL „N“).

13

Video &

Anleitung auf **DEUTSCH** hier:
 Instructions in **ENGLISH** here:
 Instrucciones en **ESPAÑOL** aquí:
 Istruzioni in **ITALIANO** aquí:
 Instructions en **FRANÇAIS** ici:



dry-smart.com/pages/instructions