


**CONTENIDO:**

- A. 4 Esquinas
- B. 4 Tubos (1 agujero)
- C. 2 Tubos (10 agujeros)
- D. 2 Tubos (8 agujeros)
- E. 4 Tornillos y Tuercas para fijar la Extensión
- F. 1 Cuerda Gruesa para la Ropa
- G. 1 Cuerda fina para Colgar el 
- H. 4 Poleas Simples para el Techo
- I. 6 Tacos para Poleas
- J. 2 Poleas Dobles para Pared
- K. 1 Enrollador
- L. 2 Tacos y Tornillos para Carrete
- M. 1 Gancho
- N. 1 Taco para Gancho

# DRY-SMART FLEX

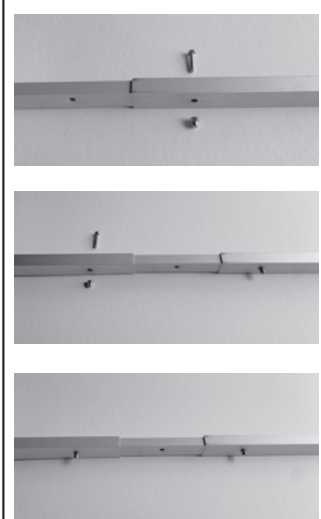
POR FAVOR, CONSIDERE:

- El Dry-Smart debe estar a 10-15 cm de distancia de una pared o columna.
- El CARRETE "K" debe tener una altura máxima de 70 cm desde el suelo y debe estar en línea vertical con los RODILLOS DOBLES "J" de la pared.

Video &  
 Anleitung auf **DEUTSCH** hier:  
 Instructions in **ENGLISH** here:  
 Instrucciones en **ESPAÑOL** aquí:  
 Istruzioni in **ITALIANO** aquí:  
 Instructions en **FRANÇAIS** ici:



[dry-smart.com/pages/instructions](https://dry-smart.com/pages/instructions)



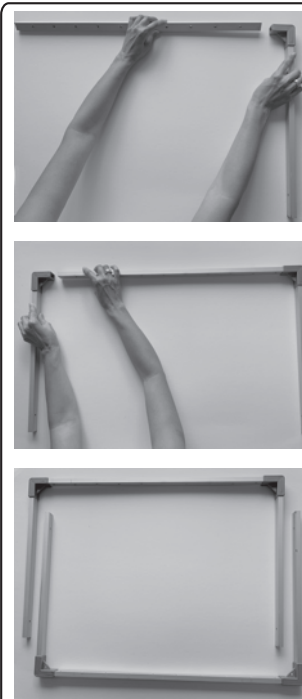
Después de seleccionar el tamaño deseado, fíjelo con los 2 TORNILLOS Y TUERCAS PARA FIJAR LA EXTENSIÓN "E" de cada lado.

4



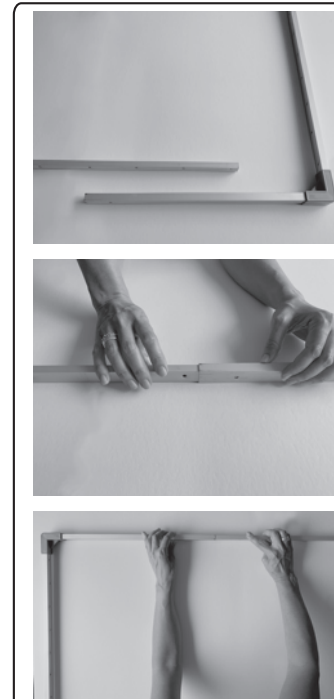
Conecte cada una de las 4 ESQUINAS "A" a un TUBO "B" (1 agujero) en el lado opuesto al agujero.

1



Conecte 2 de estas ESQUINAS "A" a cada extremo de un TUBO "C" (10 agujeros).

2



Deslice los 2 TUBOS "D" (8 agujeros) en los TUBOS "B". Utilícelos para seleccionar el tamaño final de su

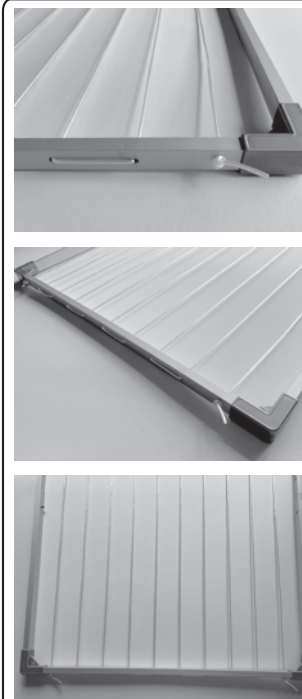


3



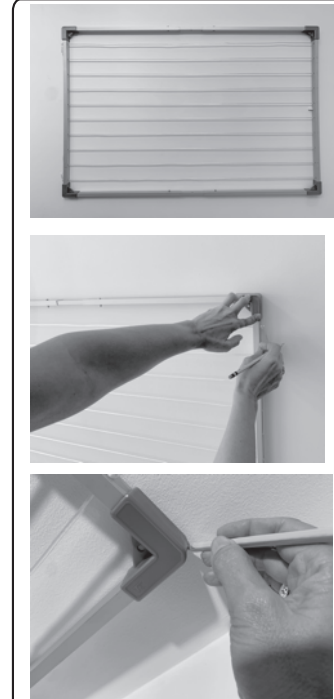
Introduzca un extremo de la CUERDA GRUESA PARA ROPA "F" en el primer orificio de uno de los TUBOS "C" (10 orificios) y fíjela con un nudo doble.

5

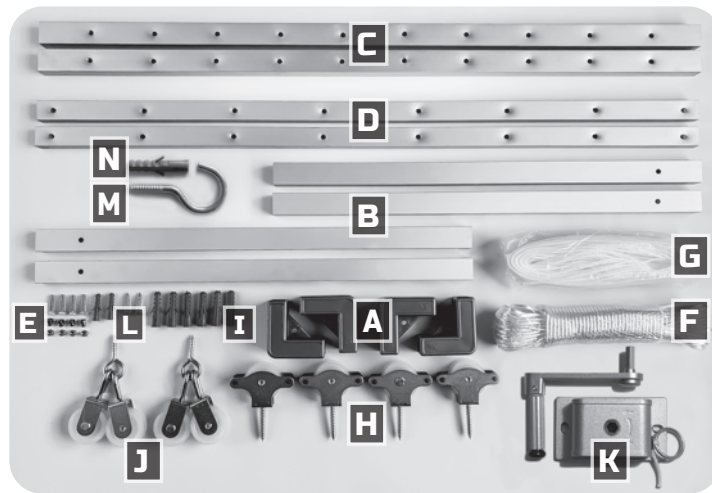


Enhebre el resto de la cuerda de un lado a otro. Cuando hayas terminado, tensa bien la cuerda y asegúrala con otro nudo doble.

6

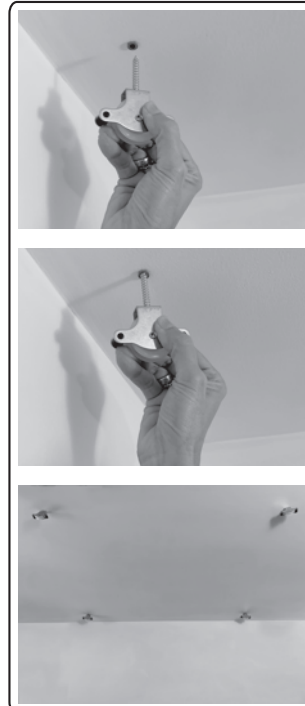


Coloque el marco ya listo, en la zona del techo seleccionada y marque las 4 esquinas.



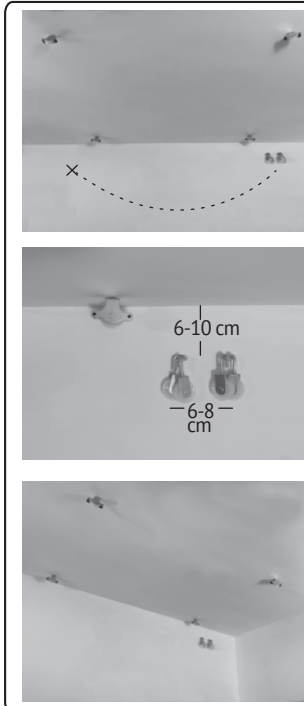
**CONTENIDO:**

- A. 4 Esquinas
- B. 4 Tubos (1 agujero)
- C. 2 Tubos (10 agujeros)
- D. 2 Tubos (8 agujeros)
- E. 4 Tornillos y Tuercas para fijar la Extensión
- F. 1 Cuerda Gruesa para la Ropa
- G. 1 Cuerda fina para Colgar el **DRY-SMART**
- H. 4 Poleas Simples para el Techo
- I. 6 Tacos para Poleas
- J. 2 Poleas Dobles para Pared
- K. 1 Enrollador
- L. 2 Tacos y Tornillos para Carrete
- M. 1 Gancho
- N. 1 Taco para Gancho



Con el taladro (broca de 8mm), haga un agujero (50mm de profundidad) en cada marca. Inserte el TACO PARA POLEAS "I" y luego, para no forzar y dañar los poleas, sugerimos insertar el GANCHO "M" una vez en cada taco, y luego los POLEAS SIMPLES PARA TECHO "H".

**7**



Coloque las 2 POLEAS DOBLES PARA PARED "J" a un lado del marco en la pared y a una distancia de 6-10 cm del techo y de 6-8 cm entre sí. Recuerde utilizar los tacos si es necesario.

**8**



Fije el ENROLLADOR "K" a la pared, debajo de las 2 POLEAS DOBLES PARA PARED "J", a 70 cm del suelo. Para ello, utilice los 2 TACOS Y TORNILLOS PARA CARRETE "L".

**9**



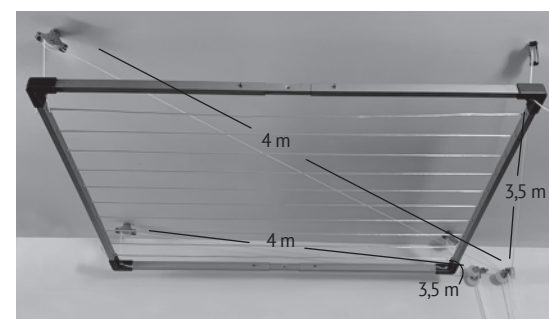
Inserte las cuerdas recién cortadas en los agujeros de las ESQUINAS "A". Los 2 de 4 metros en las esquinas más alejadas de las POLEAS DOBLES PARA PARED "J" y los otros 2 (de 3,5 metros) en las esquinas más cercanas. Para asegurar la cuerda correctamente, haga un nudo triple en cada cuerda de las ESQUINAS "A".

**11**



Cuelgue el marco enhebrando la cuerda de cada esquina en la polea correspondiente en el techo. Tome las cuerdas y llévelas hacia las poleas dobles de pared; repártalas de manera que no se crucen entre ellas.

Para nivelarlo, tire de las 4 cuerdas hasta que el marco tope en el techo en las 4 esquinas.



**12**

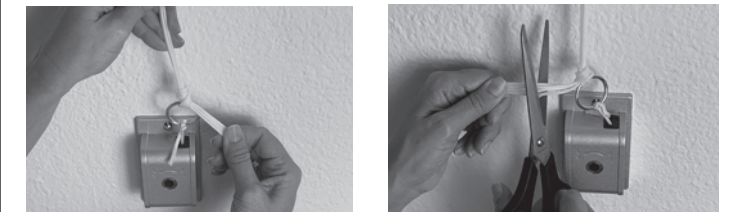


Corte la CUERDA FINA PARA COLGAR EL DRY-SMART "G" en 4 secciones, 2 de 4 metros y 2 de 3,5 metros.



**10**

Mientras las sujeta en este punto, haga un nudo para unir las cuerdas con el aro del ENROLLADOR "K". Si desea, haga otro nudo antes de cortar el exceso de la cuerda.



Coloque el GANCHO "M" a 10-15 cm por encima del ENROLLADOR "K" (use el TACO PARA ENROLLADOR "N" de ser necesario).

**13**

**Video &**

Anleitung auf **DEUTSCH** hier:  
 Instructions in **ENGLISH** here:  
 Instrucciones en **ESPAÑOL** aquí:  
 Istruzioni in **ITALIANO** aquí:  
 Instructions en **FRANÇAIS** ici:



[dry-smart.com/pages/instructions](http://dry-smart.com/pages/instructions)