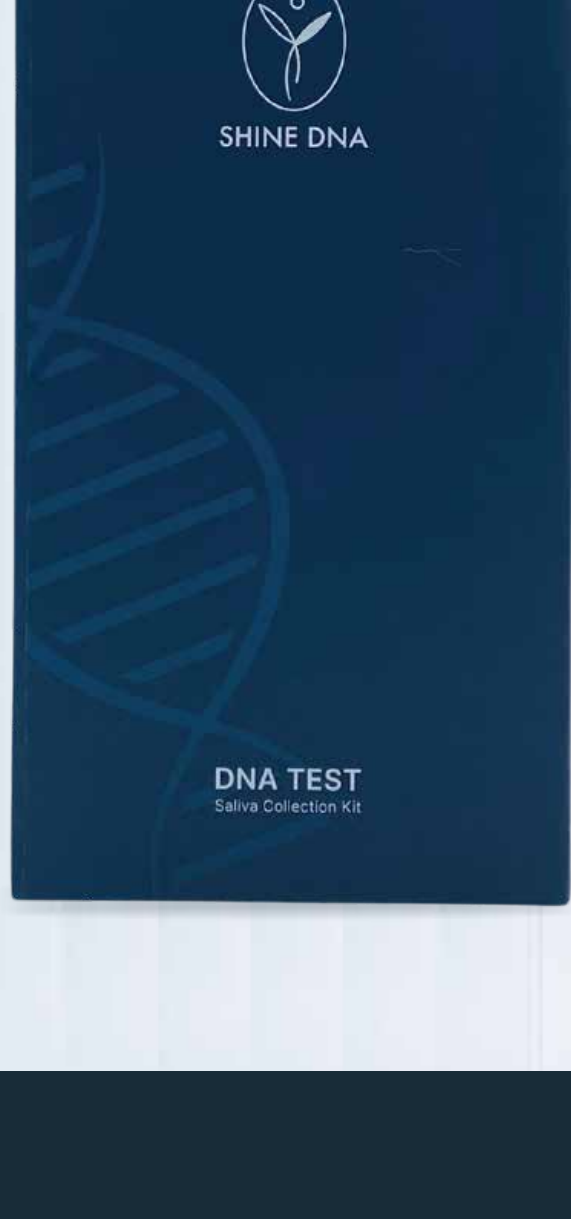




SHINE DNA

## 解锁属于你人生的说明书

### 一生一次 全方位了解自己



# DNA

## 基因测试



290+基因  
测试报告



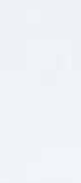
99.9%  
准确度



免费30分钟  
1对1咨询服务



免费  
更新报告



隐私及  
数据保障

# 一辈子做一次

## 属于自己一生的使用说明书



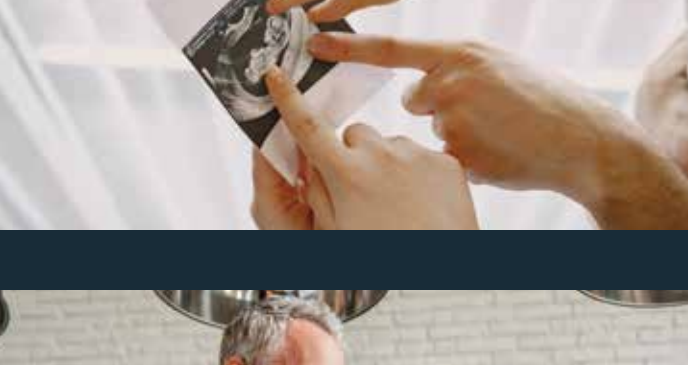
### 儿童

发现先天遗传缺陷、药物反应、从小培养好的生活习惯、了解小孩潜能&先天天赋，了解小孩的性格，让小孩赢在起跑线。



### 青少年

了解自己的学习潜能、压力承受力、领导天赋，辅助择业，以及培养健康的生活方式。



### 准父母

理解未出生孩子的健康风险，提早进行预防步骤，为未来家庭提前计划。



### 中年

提早发现疾病风险，并且可定期有针对性的体检加以预防，了解适合自己的保健习惯，以远离健康威胁。

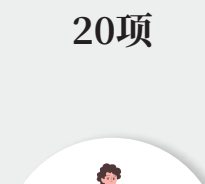


### 老年

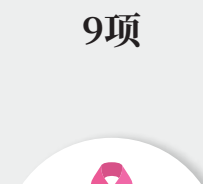
了解自己最佳的养生方案，认识自身基因包括与重大疾病如阿尔兹海默症和帕金森症的关系，及早发现遗传缺陷，可以让您透过早期干预计划，预防以及降低患病风险。

# 290+基因测试

## 全面让你了解自己



营养需求  
20项



食物敏感  
9项



基础健康  
12项



运动分析  
15项



皮肤管理  
12项



行为与性格特征  
32项



癌症风险  
25项



疾病风险  
49项



遗传疾病风险  
43项



药物反应  
19项



心血管疾病  
16项



才能与成功特质  
9项



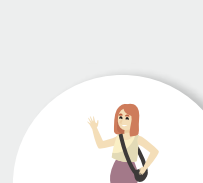
老人痴呆与健康  
6项



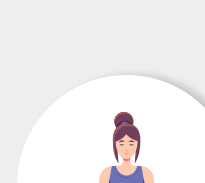
压力与睡眠  
4项



脑部与精神健康  
9项



女性特征与健康  
6项



养生长寿  
3项



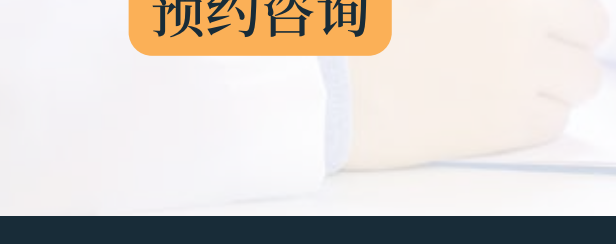
新冠肺炎 (COVID)  
11项

# 预测未来的状态

## 有我们专业营养团队陪着你

包含 1 次 30分钟  
营养师专业分析

预约咨询

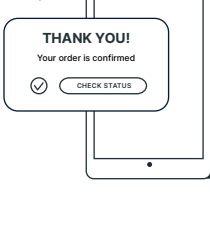


\*您于报告发出后90个工作日内预约27营养师

# 2ml口水 解说你的基因密码

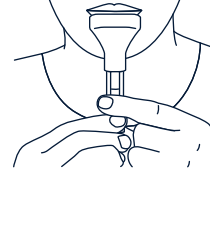
## 免费更新报告

Step 1:



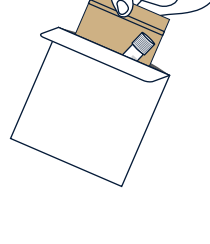
下单购买

Step 2:



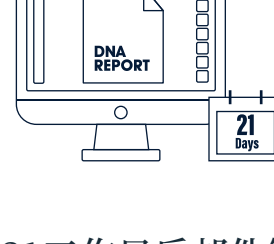
居家采样

Step 3:



回寄样本

Step 4:



21工作日后邮件箱  
获取DNA检测报

# 常见问与答

Q: 如何采取唾液样本?

下单成功后,我们将在24小时内发货。你只需按照说明书采集2ml唾液后,将样本寄回给我们即可。

Q: 多久出检测结果?

从实验室确认收到回寄样本起,约21个工作日以邮件的方式发出检测报告。

Q: 为什么您可以放心检验?

基因样本将被送到我们拥有国际专业和质量认证的实验室进行收集和分析。其中包括国际ISO 9001、ISO17025、GCLP、CAP和CLIA认证。我们拥有全球最大的亚洲基因库,保证检测结果的准确性达到99.9%。

Q: 如何能保障我的个人隐私?

在未经您的同意之下,我们绝不会擅自与第三方分享您的数据。我们使用当前的技术和行业标准以确保您的个人信息受保护。

Q: 小孩可以检测吗?

基因检测不分年龄,照理来说宝宝出生就可以做检测。但要采集2ml唾液样本,鉴于实际操作可能性,建议3岁以后再做检测;若宝宝唾液量能满足采集要求,则随时可以检测。